

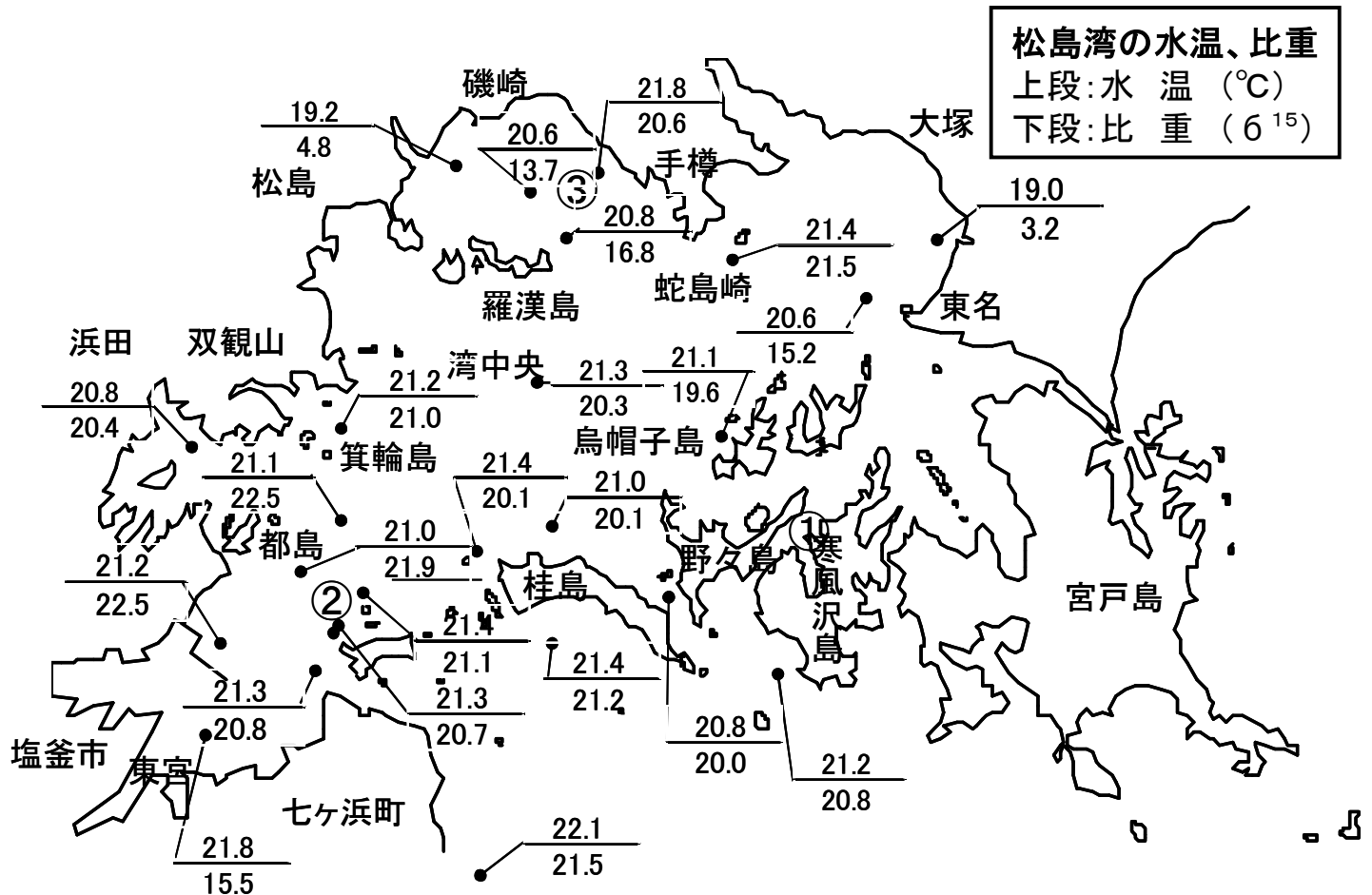
のり養殖通報（第4報）

宮城県のにり養殖安定化対策本部

(調査機関: 宮城県漁業協同組合、仙台地方振興事務所水産漁港部、水産技術総合センター)

1. 調査概要

- ・松島湾内の表面水温は19.0～21.8℃、比重は3.2～22.5、湾外の表面水温は20.8～22.1℃、比重は20.0～21.5です。
- ・9月24日現在の松島湾内の表面水温は前回調査時(9月21日)と比べて1.7～5.0℃低くなっています。
- ・河川水の影響を受ける漁場およびその付近(磯崎、羅漢島、東名)では比重がかなり低くなっています。
- ・湾口部の七ヶ浜、浦戸周辺漁場では張り込み作業が盛んに行われています。



2. 注意事項

- ◎磯崎および東名周辺漁場では比重が低くなっています。野外採苗を行う際は、水温と比重の状況を確認しながら作業を行ってください。また、既に張り込んだ網では比重が安定するまで過度の干出を与えないで下さい。
- ◎のりの健全な生育には比重が18以上が必要です。
- ◎天気予報を確認し、降雨の状況に十分注意してください。
- ◎松島湾のリアルタイム水温は携帯電話でも見ることが出来ます(5ページ中ほど)。

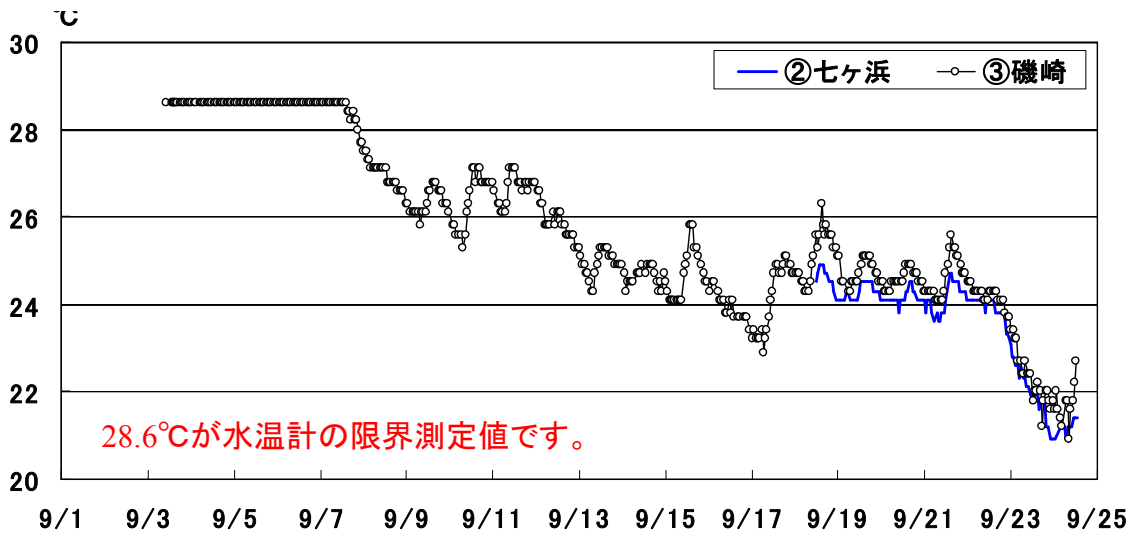
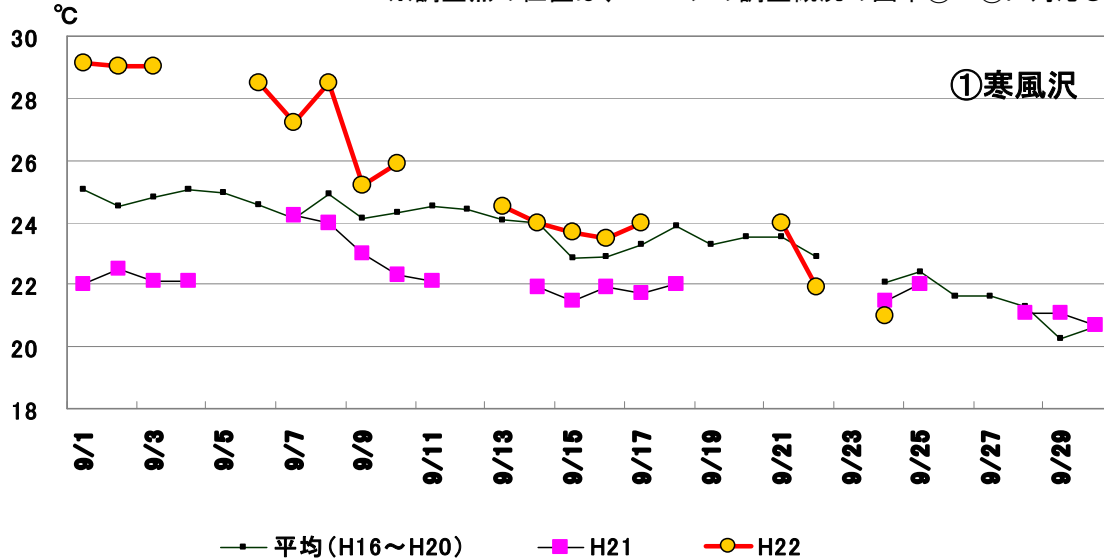
3. 湾内の採苗状況

漁場名	採苗方法	状態	芽数範囲	平均芽数	細胞数または葉長	張込日
ミヤコ 都 ジマ 島	陸上	浮動	2~17	10	1~6	-
	陸上	浮動	13~40	28	1	9月24日
ニホン 本 グチ 口	陸上	浮動	48~67	59	1~2	-
	野外	浮動	1~4	2	1	-
ハマ 浜 ダ 田	陸上	浮動	12~22	17	1~2	9月24日
	野外	浮動	0~1	0.1	1	9月24日
イン 磯 ザキ 崎	陸上	浮動	7~13	10	1~2	9月24日
	野外	浮動	0~3	1	1	9月24日
テ 手 タル 樽	陸上	浮動	9~42	26	1	9月23日
ラ 羅 カン 漢 ジマ 島	陸上	浮動	8~22	13	1	9月24日
ヘビ 蛇 ジマ 島 ザキ 崎	陸上	浮動	18~45	31	1	-
	陸上	浮動	14~33	27	1~2	9月24日
トウ 東 ナ 名	陸上	浮動	2~19	10	1	9月24日
ヒラ 平 サキ 崎	陸上	浮動	3~8	5	1~2	9月24日
サン 三 ホン 本 グチ 口	野外	浮動	4~28	18	1~2	9月24日
	-	浮動	37~66	55	3~8	-
アリュ-シャン	陸上	浮動	3~8	6	1~2	9月24日
	野外	浮動	14~97	44	1~2	-
サブ 寒 サワ 風 マエ 沢 前	野外	浮動	0~3	1	1~2	-
エ 烏 ボ シ 帽子 ジマ 島	野外	浮動	0~1	8	1~2	-
コマ 駒 ジマ 島	陸上	浮動	15~42	28	3~6	-
カツラ 桂 シマ 島 ナイ 内 ワン 湾	野外	浮動	0~3	2	1~2	9月23日
	陸上	半固定	11~29	22	3~6	9月21日
イシ 石 ハマ 浜	野外	浮動	0~25	12	1~4	9月20日
	陸上	浮動	2~11	7	1~2	9月24日

※芽数は蛍光顕微鏡で計数。

4. 松島湾の水温

※調査点の位置は、1ページの調査概況の図中①～③に対応しています。



5. 気 象

●週間予報 仙台管区气象台 平成22年9月24日発表

向こう1週間、高気圧に覆われておおむね晴れますが、明日(25日)は台風25号の影響で、期間の中頃は気圧の谷の影響で雨の降るところがあるでしょう。

最高気温・最低気温ともに、期間のはじめは平年より低い日が多いですが、その後は平年並か平年より高い見込みです。

なお、明日(25日)は台風12号の影響により、太平洋側の海上では大荒れの天気となるおそれがあります。

日付	25 土	26 日	27 月	28 火	29 水	30 木	1 金
宮城県	雨のち曇 	晴 	曇時々晴 	曇一時雨 	曇 	曇時々晴 	曇時々晴
降水確率(%)	50/60/20/0	10	20	70	30	20	20
仙台	最低(°C)	13	13	16	16	14	14
	最高(°C)	15	22	21	23	22	23

※防災気象情報(天気予報・警報・注意報等)については、気象庁のホームページ
<http://www.jma.go.jp/jma/menu/flash.html> に詳しく掲載されていますので、参照下さい。

●1か月予報 仙台管区気象台 平成22年9月24日発表

<予想される向こう1か月の天候>

天気は数日の周期で変わるでしょう。東北太平洋側は平年に比べ晴れの日が少ない見込みです。

向こう1か月の平均気温は高い確率が60%です。降水量は、東北太平洋側で平年並または多い確率ともに40%です。

週別の気温は、1週目は、平年並または低い確率ともに40%です。2週目は、高い確率が70%です。3~4週目は、高い確率が50%です。

<向こう1か月の気温、降水量、日照時間の各階級の確率(%)>

【気温】東北地方	10	30	60
【降水量】東北日本海側	30	40	30
【降水量】東北太平洋側	20	40	40
【日照時間】東北日本海側	30	40	30
【日照時間】東北太平洋側	40	30	30

凡例: ■低い(少ない) ■平年並 ■高い(多い)

●3か月予報 仙台管区気象台 平成22年9月22日発表

<予想される向こう3か月の天候>

この期間の平均気温は、平年並または高い確率ともに40%です。

10月 天気は数日の周期で変わるでしょう。東北太平洋側は平年に比べ晴れの日が少ない見込みです。気温は、高い確率が50%です。降水量は、東北太平洋側で平年並または多い確率ともに40%です。

11月 天気は数日の周期で変わるでしょう。東北太平洋側は平年と同様に晴れの日が多い見込みです。

12月 東北太平洋側は平年と同様に晴れの日が多いでしょう。

●高温に関する異常天候早期警戒情報 仙台管区気象台 平成22年9月24日発表

要早期警戒

警戒期間 10月1日頃からの約1週間

対象地域 東北地方

警戒事項 かなりの高温

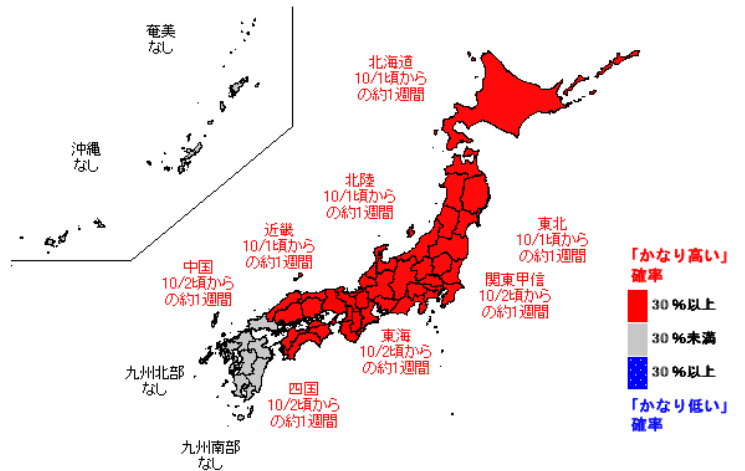
(7日平均地域平年差+1.7℃以上)

確率 30%以上

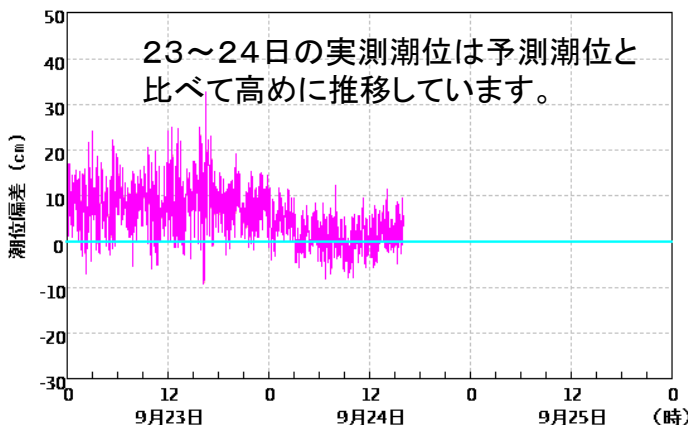
平均気温 平成22年9月24日発表

情報の対象期間:9月29日~10月8日

「かなり高い」または「かなり低い」確率が30%以上の地域
地域名の下に示す期間は、30%以上と予想される期間
地図をクリックすると、該当地域の発表状況や内容を表示します。



6. 潮 位



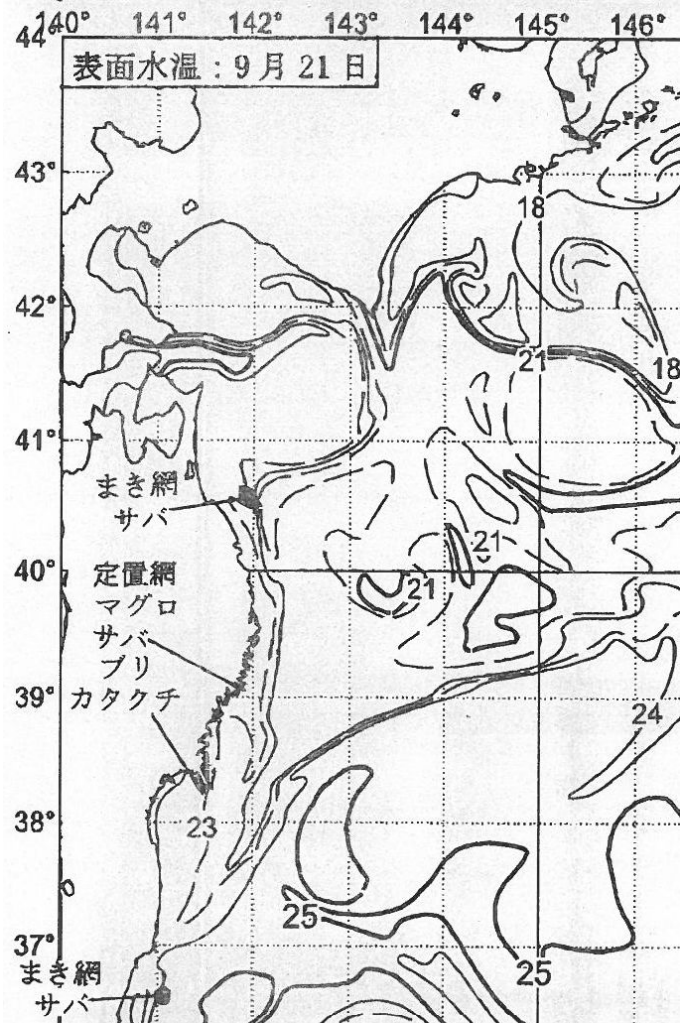
7. 海 況

(社)漁業情報サービスセンター
(平成22年9月21日の水温)

- ・鹿島灘～金華山沿岸は22～22℃台。
- ・金華山以北の沿岸は20～24℃台。

※宮城県漁業協同組合が設置した簡易水温
モニタリングシステムのデータはホームページ、
携帯電話で見ることができます。

<http://www.suion-miyagi.jp/>



・本通報は、水産技術総合センターのホームページ及び携帯電話でもご覧になれます。
ホームページアドレス <http://www.pref.miyagi.jp/mtsc/>



携帯ホームページ

このQRコードを携帯電話のカメラ機能(バーコードリーダー等)で撮影することにより、ホームページアドレスを簡単に取得することができます。

携帯HPアドレス(直接入力の場合)
<http://space.geocities.jp/jkshx806/info/gyogyoushi.html>

携帯ホームページでは調査概要、注意事項等の情報をご覧になれます。

次回の調査は9月27日(月)に予定しています。

通報内容に関する問い合わせ先 TEL

水産技術総合センター:0225-24-0139
仙台地方振興事務所水産漁港部:022-365-0192
宮城県漁協水産振興センター:022-357-2543