

のり養殖通報（第13報）

宮城県のにり養殖安定化対策本部

（調査機関：宮城県漁業協同組合、仙台
地方振興事務所水産漁港部、水産技術
総合センター）

1. 調査概要

- ・表面水温は15.0～16.9℃で前回と比べて平均1.0℃低くなりました。比重は23.2～25.2です(図1)。
- ・漁場の残留塩素濃度は11点全ての測点で0.00mg/lでした(図2)。
- ・ノリの色調は普通～良好です。
- ・栄養塩濃度は生草漁場で低くなっています。
- ・桂島、花淵、花淵南漁場では摘採が始まっています。
- ・展開前の重ね網では汚れの強いものもありました。

2. 注意事項

- ◎ 水温および気象条件からみてあかぐされ病の発生が懸念されますので、ノリ葉体を観察し、適切な管理を行ってください。
- ◎ 徒長した網は早めに摘採し、良質なノリの生産に努めてください。
- ◎ 重ね網は早めに展開してください。



図1 松島湾周辺の水温・比重

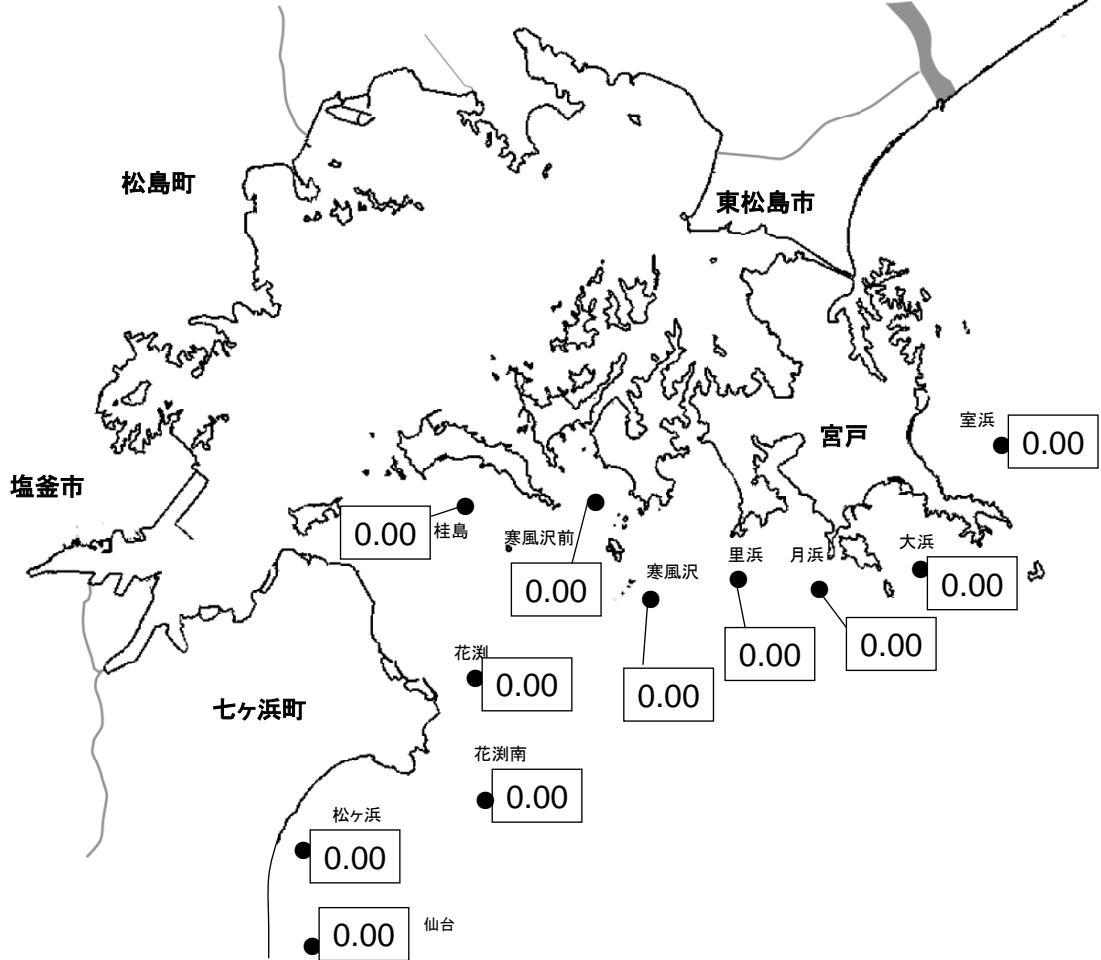


図2 松島湾沖の残留塩素濃度(遊離+結合)

本日の調査は8:30~10:30の上げ潮時に行いました。

・11月4日に水産技術総合センターが石巻湾新免、生草漁場で行った調査では残留塩素濃度は0.00mg/lでした。

3. 漁場毎のノリの概要

漁場名	葉長(cm)	色調	観察結果	特記事項
室浜	3~11	普通	異常なし。	特になし。
	4~14	普通	異常なし。	特になし。
大浜	5~17	普通	異常なし。	特になし。
月浜	8~14	普通	ケイソウ、汚れ多い。生理障害あり。	特になし。
里浜	7~20	良い	異常なし。	特になし。
桂島	12~35	良い	異常なし。	成熟班あり。
	20~32	良い	異常なし。	成熟班あり。
花洲	14~46	良い	異常なし。	成熟班あり。
花洲南	6~12	良い	異常なし。	特になし。
仙台	9~26	良い	異常なし。	特になし。
	12~25	普通	異常なし。	特になし。
	12~29	良い	異常なし。	特になし。

4. 栄養塩の情報

【栄養塩濃度の単位μg-at/L】

漁場名		採水日	リン酸態リン	三態窒素	色調	水温(°C)	備考
石巻湾	生草	11月1日	0.2	1.2	2A	17.5	水技セ調査
		11月2日	0.1	2.8		17.0	
		11月3日	1.7	5.3	1B	17.5	
		11月4日	0.2	0.6		17.2	
		11月5日	0.1	0.4		17.5	
宮戸	室浜	10月29日	0.8	9.0	優B	16.8	
七ヶ浜	花渚	11月7日	0.8	10.0	優A	16.2	
	松ヶ浜	11月1日	0.2	4.1		18.2	
		11月3日	0.3	5.5		17.1	
		11月4日	0.2	3.8		17.1	

※三態窒素とは硝酸態窒素、亜硝酸態窒素、アンモニア態窒素の合計です。

※三態窒素濃度が5以上で色調が維持され、3を下回るようになると色落ちする傾向にあります。色調は、のり研幹事情報に基づいています。

5. 気象

●週間予報 仙台管区气象台 平成23年11月9日

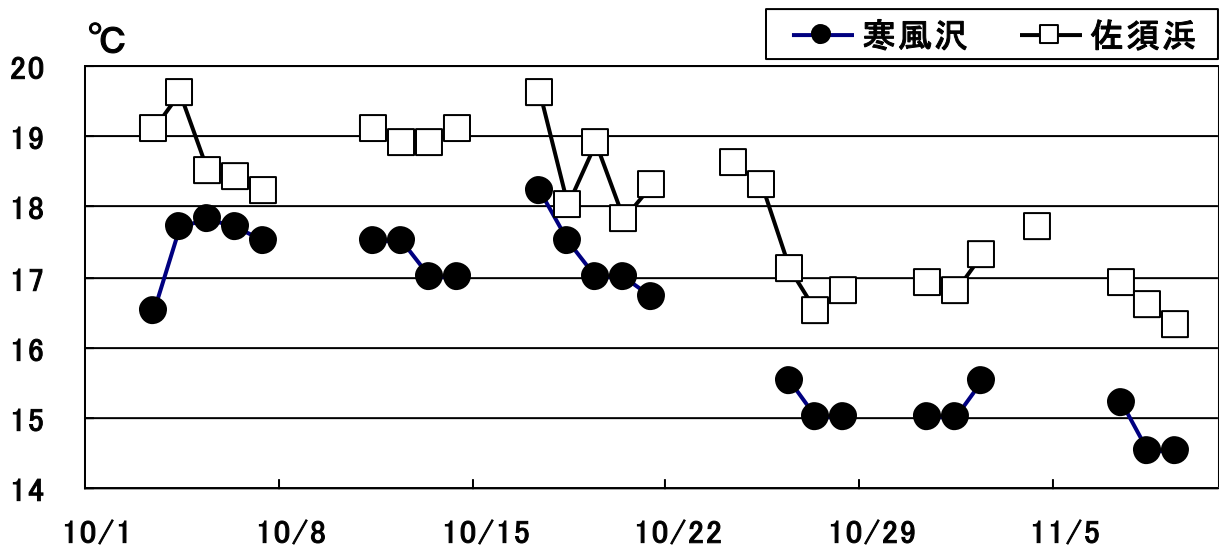
向こう一週間、太平洋側はおおむね晴れますが、期間のはじめは気圧の谷の影響で雨の降る日がある見込みです。

最高気温・最低気温ともに、期間の中頃までは平年並か平年より高いですが、期間の終わりは平年より低く、かなり低い所があるでしょう。

日付	10 木	11 金	12 土	13 日	14 月	15 火	16 水
東部	晴のち曇 	雨 	曇のち晴 	曇時々晴 	曇時々晴 	曇時々晴 	晴時々曇
降水確率(%)	10/0/10/10	80	20	20	30	30	20
信頼度	/	/	A	A	A	A	A
仙台	最高(°C)	14 (12~16)	14 (16~20)	18 (16~21)	18 (11~15)	13 (8~12)	10 (8~12)
	最低(°C)	6	8 (6~9)	9 (7~11)	9 (7~11)	6 (4~8)	4 (2~6)

※11/13の仙台の平年値 最低気温:5.7°C 最高気温:14.2°C

6. 水温の状況 (寒風沢・佐須浜)



・今後、生産期に入り、栄養塩等の情報が重要となります。のり研幹事の皆さんには、定期的な採水と情報の提供をよろしくお願いします。

・本通報は、水産技術総合センターのホームページ及び携帯電話でもご覧になれます。

ホームページアドレス <http://www.pref.miyagi.jp/mtsc/>



携帯ホームページ

このQRコードを携帯電話のカメラ機能(バーコードリーダー等)で撮影することにより、ホームページアドレスを簡単に取得することができます。

携帯HPアドレス(直接入力の場合)

<http://space.geocities.jp/jkshx806/info/gyogyoushi.html>

携帯ホームページでは調査概要、注意事項等の情報をご覧になれます。

次回の調査は11月16日(水)に予定しています。

問い合わせ先 TEL

水産技術総合センター:0225-24-0138

仙台地方振興事務所水産漁港部:022-365-0192

宮城県漁協塩釜総合支所:022-363-1241