

のり養殖通報（第16報）

宮城県のにり養殖安定化対策本部

（調査機関：宮城県漁業協同組合、仙台
地方振興事務所水産漁港部、水産技術
総合センター）

1. 調査概要

- ・表面水温は12.4～14.2℃で前回と比べて平均0.7℃低くなりました。比重は22.8～25.6です(図1)。
- ・漁場の残留塩素濃度は11点全ての測点で0.00mg/lでした(図2)。
- ・栄養塩濃度は全般的に高めに推移しています。このため、のりの色調は良い状態です。

2. 注意事項

- ◎徒長した網は早めに摘採し、良質なのりの生産に努めてください。
- ◎汚れの多い網は網洗いを励行して下さい。

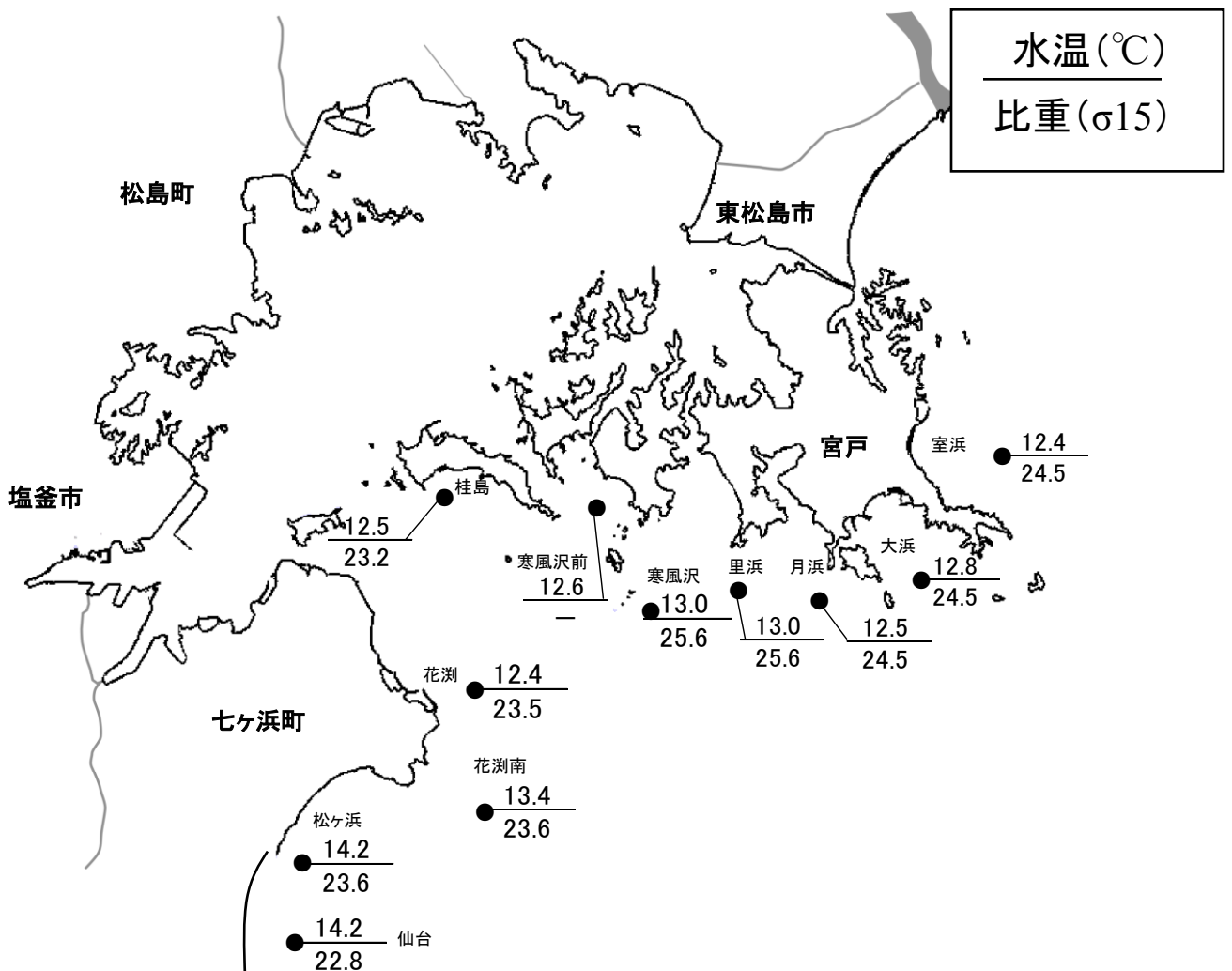


図1 松島湾周辺の水温・比重

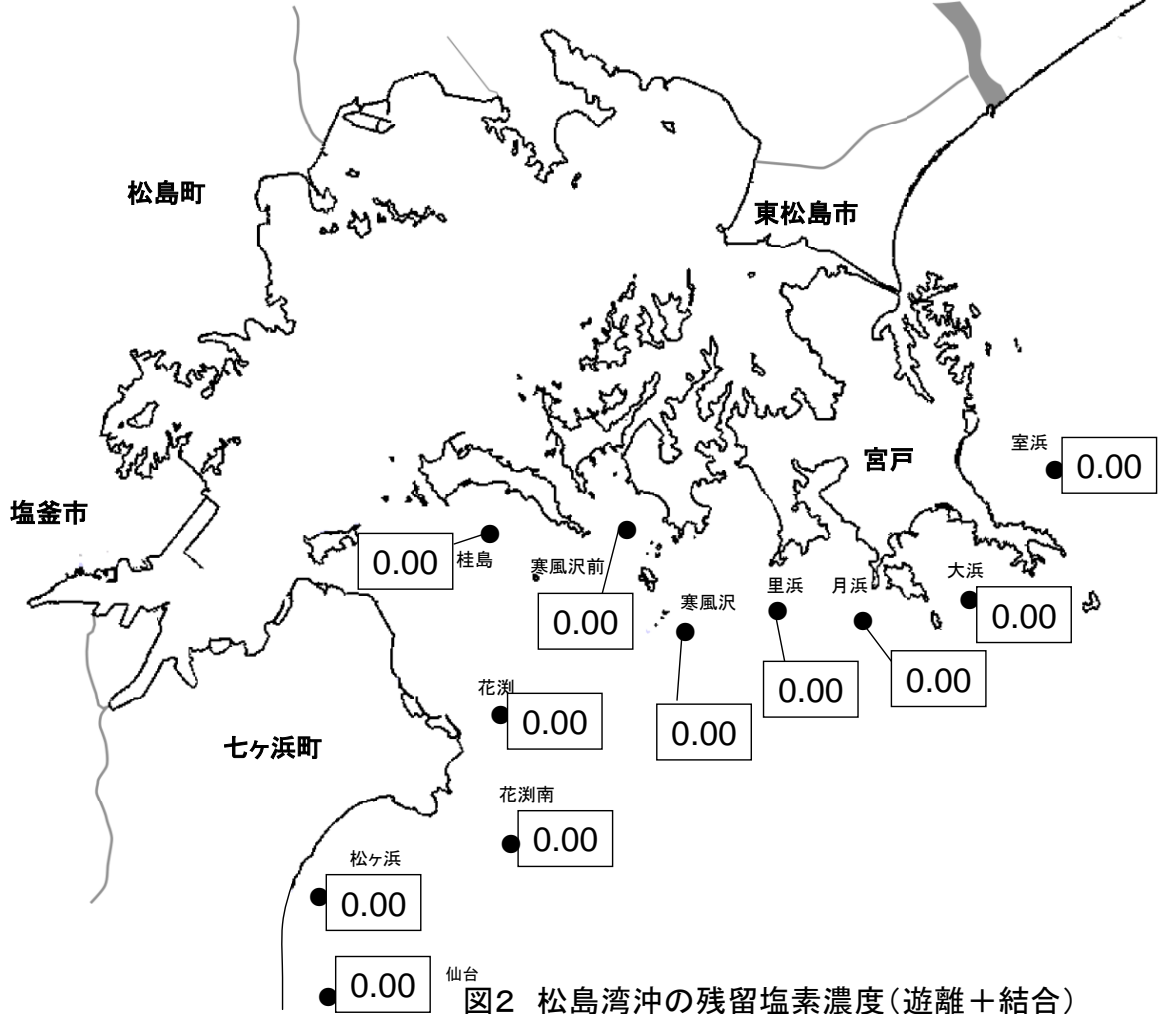


図2 松島湾沖の残留塩素濃度(遊離+結合)

本日の調査は8:30~10:30の下げ潮時に行いました。

3. 漁場毎のノリの概要

漁場名	葉長(cm)	色調	観察結果	特記事項
室浜	12~22	良い	特になし。	成熟斑あり。
大浜	12~27	良い	特になし。	成熟斑あり。
月浜	13~29	良い	チヂレあり。	
里浜	14~32	良い	ケイソウ多い。	成熟斑あり。
桂島	14~33	良い	ケイソウ多い。	成熟斑あり。
	16~29	良い	特になし。	
鐘島前	15~45	良い	特になし。	
花淵	7~19	良い	特になし。	成熟斑あり。
花淵南	8~22	良い	特になし。	
松ヶ浜	16~32	良い	特になし。	
仙台	6~13	良い	ケイソウやや多い。	

4. のり研幹事情報

漁場名	月日	葉体の伸び・色調	葉体の状態	作業の状況等
里浜	11月27日	伸び:普通 色調:良い	病傷害:なし 汚れ:普通	冷凍網沖出し中。 1回目摘採中。
桂島前浜	11月28日	伸び:良い 色調:良い	病傷害:なし 汚れ:普通	3回摘み。
松ヶ浜	11月25日	伸び:普通 色調:良い	病傷害:— 汚れ:普通	11/8沖出し網にバリカン(6~7割)発生し、対応考慮中。 10/28、11/1沖出し網にはバリカンはほとんど見られなかった。

5. 栄養塩の情報

【栄養塩濃度の単位 $\mu\text{g-at/L}$ 】

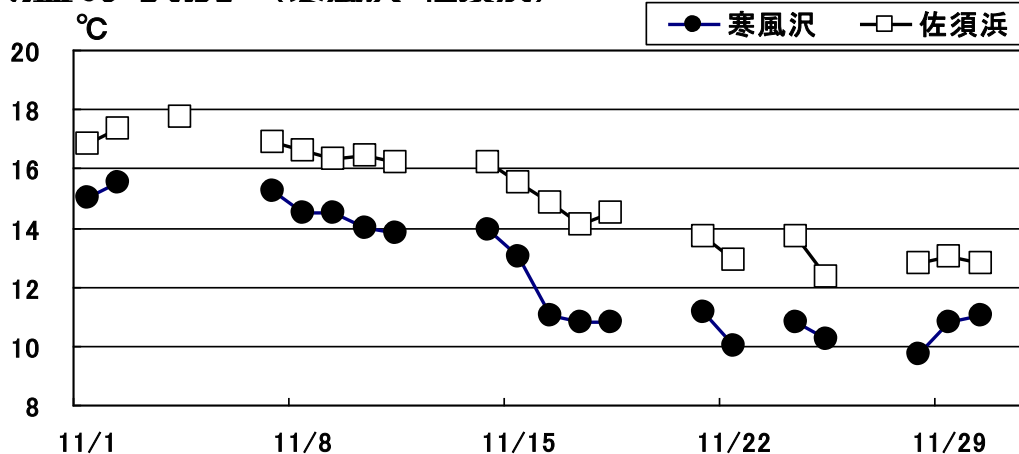
漁場名		採水日	硝酸態リ	三態窒素	色調	水温(°C)	備考
石巻湾	生草	11月23日	0.4	3.6	優A	14.5	
		11月24日	0.5	6.1	優A	14.5	
		11月27日	0.7	8.2	優A	—	
		11月28日	0.6	5.4	優A	—	
宮戸西部	里浜	11月25日	0.7	8.3		13.0	
七ヶ浜	花渚	11月21日	1.0	12.9	優A	14.0	ワカメ漁場
		11月25日	0.7	7.8			
		11月28日	0.7	9.6	優A	13.0	
七ヶ浜	松ヶ浜	11月22日	0.6	7.0	優A	15.0	
		11月26日	0.6	7.4	優A		
仙台		11月13日	0.8	21.1			
亘理	沖北	11月22日	1.1	53.1		15.3	

※三態窒素とは硝酸態窒素、亜硝酸態窒素、アンモニア態窒素の合計です。

※三態窒素濃度が5以上で色調が維持され、3を下回るようになると色落ちする傾向にあります。

色調は、のり研幹事情報に基づいています。

6. 水温の状況 (寒風沢・佐須浜)










7. 気 象

●週間予報 仙台管区気象台 平成23年11月30日

向こう一週間、気圧の谷や寒気の影響で、曇りや雪または雨の日が多いですが、太平洋側では晴れる日があるでしょう。

最高気温・最低気温ともに、明後日(2日)までは平年より低く、かなり低い所がありますが、その後は平年並か平年より高い見込みです。

なお、期間の中頃は荒れた天気となるおそれがあります。

日付	1 木	2 金	3 土	4 日	5 月	6 火	7 水	
東部	曇のち時々晴 	曇時々晴 	曇時々雨 	曇時々晴 	曇時々晴 	晴時々曇 	曇時々晴 	
降水確率(%)	20/10/10/10	30	90	30	30	20	30	
信頼度	/	/	B	A	A	A	B	
仙台	最高(°C)	5	8 (6~10)	15 (13~17)	11 (9~13)	10 (8~12)	9 (7~11)	9 (7~12)
	最低(°C)	1	-2 (-3~0)	5 (3~7)	5 (3~6)	3 (1~5)	2 (0~3)	2 (0~3)

※12/4の仙台の平年値 最低気温:2.3℃ 最高気温:10.2℃

- ・引き続き、栄養塩等の情報が重要となります。のり研幹事の皆さんには、定期的な採水と情報の提供をよろしくお願ひします。

・本通報は、水産技術総合センターのホームページ及び携帯電話でもご覧になれます。
ホームページアドレス <http://www.pref.miyagi.jp/mtsc/>



このQRコードを携帯電話のカメラ機能(バーコードリーダー等)で撮影することにより、ホームページアドレスを簡単に取得することができます。

携帯ホームページ

携帯HPアドレス(直接入力の場合)

<http://space.geocities.jp/jkshx806/info/gyogyoushi.html>

携帯ホームページでは調査概要、注意事項等の情報をご覧になれます。

次回の調査は12月7日(水)に予定しています。

問い合わせ先 TEL

水産技術総合センター:0225-24-0138

仙台地方振興事務所水産漁港部:022-365-0192

宮城県漁協塩釜総合支所:022-363-1241