

のり養殖通報（第20報）

宮城県のり養殖安定化対策本部

（調査機関：宮城県漁業協同組合、仙台
地方振興事務所水産漁港部、水産技術
総合センター）

1. 概要及び注意事項

- ・里浜では早い人で2回目摘採中、伸びは普通、色調は良好です（のり研幹事情報より）。
- ・三態窒素濃度は年明けは3 $\mu\text{g-atm/L}$ 未満と低めに推移しています。

※連絡事項

のり研幹事の皆さんの積極的な情報提供・栄養塩サンプルの採水をお願いします。

2. のり研幹事情報

漁場名	月日	葉体の伸び・色調	葉体の状態	作業の状況等
里浜	1月8日	伸び：普通 色調：良い	病傷害：無 汚れ：普通	早い人で2回目摘採中。

3. 栄養塩の情報

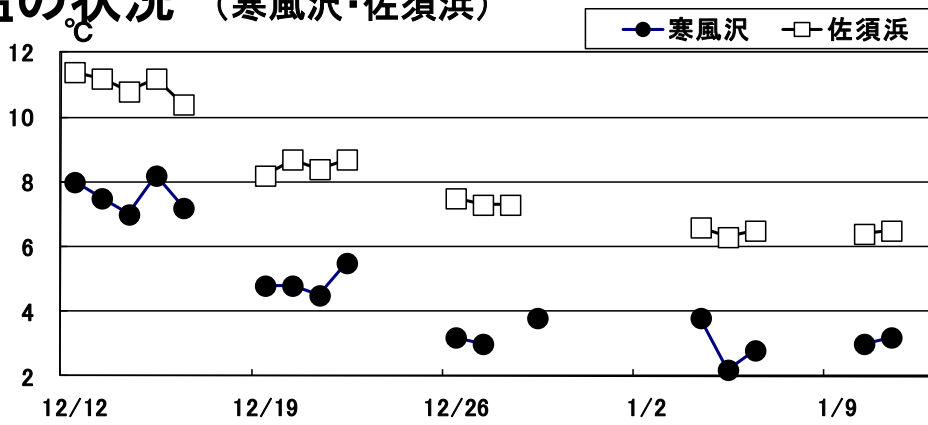
【栄養塩濃度の単位 $\mu\text{g-at/L}$ 】

漁場名		採水日	リン酸態リン	三態窒素	色調	水温(°C)	備考
石巻湾	小竹	1月1日	0.3	1.3	優A		
		1月2日	0.2	2.6	優A		
	生草	12月29日	0.4	3.6	優A		
		12月31日	0.5	8.0	優A		
		1月7日	0.5	2.0	優A		
		1月8日	0.4	2.0	優A		
		1月9日	0.6	2.3	優A		

※三態窒素とは硝酸態窒素、亜硝酸態窒素、アンモニア態窒素の合計です。

※三態窒素濃度が5以上で色調が維持され、3を下回るようになると色落ちする傾向にあります。
色調は、のり研幹事情報に基づいています。

4. 水温の状況 (寒風沢・佐須浜)



5. 気象

●週間予報 仙台管区気象台 平成24年1月11日

向こう一週間、気圧の谷や寒気の影響で、日本海側を中心に曇りや雪の日が多いですが、太平洋側は晴れるところがあるでしょう。

最高気温・最低気温ともに、平年より低い日が多く、期間のはじめはかなり低い日がある見込みです。

なお、明日(12日)にかけて強い冬型の気圧配置となり、日本海側を中心に荒れた天気となるでしょう。

日付	12	13	14	15	16	17	18
	木	金	土	日	月	火	水
東部	晴時々曇 	曇時々晴 	曇時々晴 	曇時々晴 	曇時々晴 	曇時々晴 	曇時々晴
降水確率(%)	20/10/10/0	40	30	30	30	30	30
仙台	最高(°C)	1	4	2	2	3	4
	最低(°C)	-5	-4	-3	-3	-3	-2

6. その他

・平成23年度第3回乾海苔入札結果(平成24年1月11日)

総枚数: 9, 100, 900枚

金額: 109, 338, 431円

平均単価: 12.01円/枚

・本通報は、水産技術総合センターのホームページ及び携帯電話でもご覧になれます。

ホームページアドレス <http://www.pref.miyagi.jp/mtsc/>



携帯ホームページ

このQRコードを携帯電話のカメラ機能(バーコードリーダー等)で撮影することにより、ホームページアドレスを簡単に取得することができます。

携帯HPアドレス(直接入力の場合)

<http://space.geocities.jp/jkshx806/info/gyogyoushi.html>

携帯ホームページでは調査概要、注意事項等の情報をご覧になれます。

次回の通報は1月25日(水)に予定しています。1月18日(水)には栄養塩情報を提供します。

問い合わせ先 TEL

水産技術総合センター: 0225-24-0138

仙台地方振興事務所水産漁港部: 022-365-0192

宮城県漁協塩釜総合支所: 022-363-1241