

のり養殖通報（第22報）

宮城県のり養殖安定化対策本部

(調査機関: 宮城県漁業協同組合、仙台地方振興事務所水産漁港部、水産技術総合センター)

1. 概要及び注意事項

- ・色調は、里浜が悪い、七ヶ浜がやや良いです(のり研幹事情報)。
- ・三態窒素濃度は石巻湾で4 $\mu\text{g-at/L}$ 未満の低い値でした。

※連絡事項

1～3月ののり養殖通報はのり研幹事情報及び栄養塩情報を中心として発行しています。のり研幹事の皆さんの積極的な情報提供・栄養塩サンプルの採水をお願いします。

2. のり研幹事情報

漁場名	月日	葉体の伸び・色調	葉体の状態	作業の状況等
里浜	2月5日	伸び: 普通 色調: 悪い	病傷害: 無 汚れ: 普通	
松ヶ浜	2月8日	伸び: 悪い 色調: やや良い	病傷害: あかぐされ 汚れ: 普通	あかぐされはわずか。 低水温のせいか伸びが悪い。

3. 栄養塩の情報

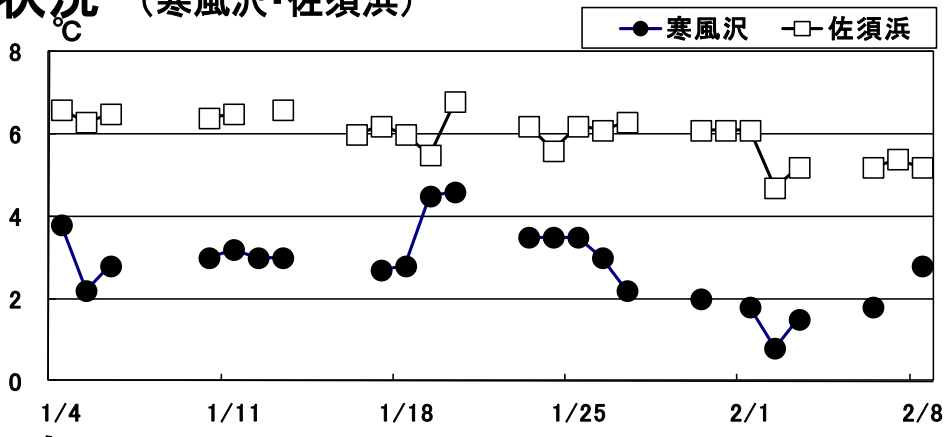
【栄養塩濃度の単位 $\mu\text{g-at/L}$ 】

漁場名		採水日	リン酸態リン	三態窒素	色調	水温($^{\circ}\text{C}$)	備考
石巻湾	生草	2月6日	0.2	0.6	1等級		
	佐須	2月4日	0.2	3.8	1等級		

※三態窒素とは硝酸態窒素、亜硝酸態窒素、アンモニア態窒素の合計です。

※三態窒素濃度が5以上で色調が維持され、3を下回るようになると色落ちする傾向にあります。色調は、のり研幹事情報に基づいています。

4. 水温の状況 (寒風沢・佐須浜)



5. 気象

●週間予報 仙台管区気象台 平成24年2月8日


向こう一週間、気圧の谷や寒気の影響で、曇りや雪の日が多いですが、太平洋側の沿岸部では晴れるところがあるでしょう。最高気温・最低気温ともに、期間の前半は平年より低く、かなり低い日がありますが、期間の後半は平年並の見込みです。なお、11日にかけて冬型の気圧配置が続き、日本海側を中心に大雪や荒れた天気となるおそれがあります。

日付	9	10	11	12	13	14	15
	木	金	土	日	月	火	水
東部	曇時々晴 	曇一時雪 	曇時々晴 	晴時々曇 	曇 	曇時々晴 	曇時々晴
降水確率(%)	20/20/20/30	50	30	20	40	30	30
仙台	最高(°C)	1	3	1	4	5	4
	最低(°C)	-5	-5	-6	-3	-1	-2

6. その他

- ・平成23年度第4回乾海苔入札結果(平成24年1月16日)
 総枚数: 14, 047, 500枚
 金額: 165, 440, 259円
 平均単価: 11. 78円/枚
- ・平成23年度第5回乾海苔入札結果(平成24年1月30日)
 総枚数: 7, 868, 700枚
 金額: 79, 084, 004円
 平均単価: 10. 05円/枚

・本通報は、水産技術総合センターのホームページ及び携帯電話でもご覧になれます。
 ホームページアドレス <http://www.pref.miyagi.jp/mtsc/>



このQRコードを携帯電話のカメラ機能(バーコードリーダー等)で撮影することにより、ホームページアドレスを簡単に取得することができます。
 携帯HPアドレス(直接入力の場合)
<http://space.geocities.jp/jkshx806/info/gyogyoushi.html>
 携帯ホームページでは調査概要、注意事項等の情報をご覧になれます。

携帯ホームページ

次回の通報は2月22日(水)に予定しています。2月15日(水)には栄養塩情報を提供します。

問い合わせ先 TEL
 水産技術総合センター: 0225-24-0138
 仙台地方振興事務所水産漁港部: 022-365-0192
 宮城県漁協塩釜総合支所: 022-363-1241