

# 沿岸養殖通報(第5報)



【種がき 平成24年7月17日】

宮城県水産技術総合センター  
仙台地方振興事務所水産漁港部  
東部地方振興事務所水産漁港部  
宮城県漁業協同組合  
宮城県漁協各支所青年部・研究会

本日、種がき浮遊幼生調査を実施しましたので結果をお知らせします。

※ 今年度も(独)水産総合研究センター東北区水産研究所の協力を得て調査しております。

## [概況]

1. 石巻湾の表面水温は、22.0～24.5℃、比重は13.2～23.7でした。万石浦の表面水温は、24.5～26.0℃、比重は20.7～22.4でした。松島湾の表面水温は、25.5～25.6℃、比重は15.0～19.0でした。
2. 石巻湾の全幼生数は、35～1,073個/100Lでした。このうち、殻長250μm以上の大型幼生は0～62個/100L観察されました。万石浦の全幼生数は、71～1,261個/100Lでした。このうち、殻長250μm以上の大型幼生は0～1個/100L観察されました。松島湾の全幼生数は、119～1,215個/100Lでした。このうち、殻長250μm以上の大型幼生は0～8個/100L観察されました。
3. 試験連付着調査では、7月14日から松島湾で原盤1枚1日あたり6.7個確認され、佐須浜では9.9個確認されました。

## [連絡事項]

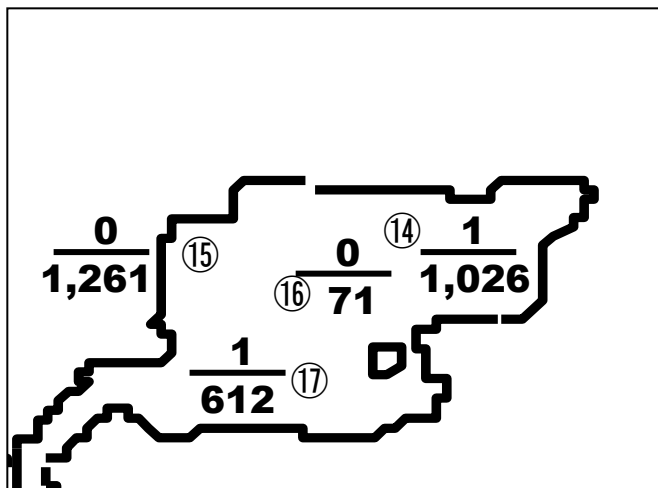
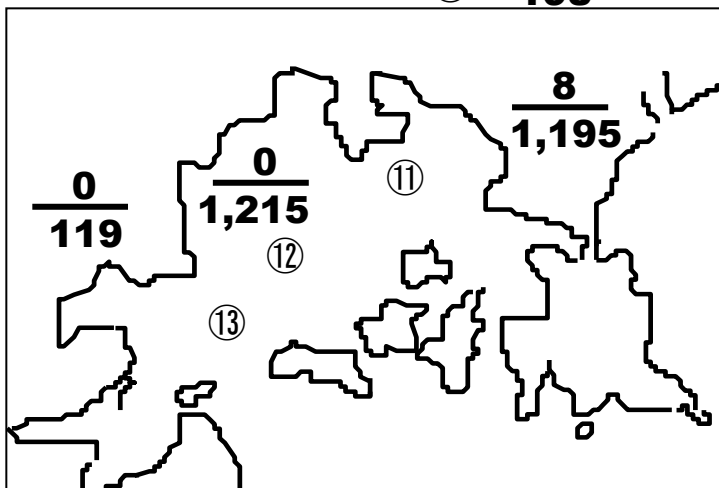
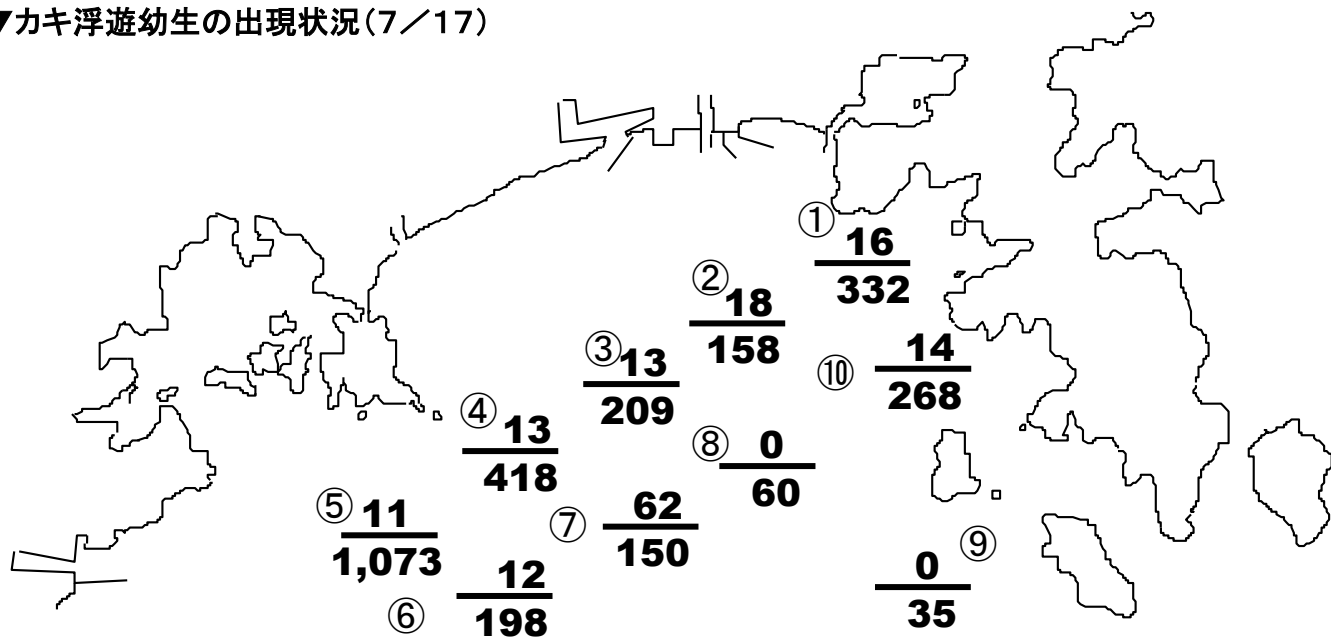
1. 全域で、浮遊幼生が確認されています。地先での幼生調査等を強化してください。
2. 各地先での浮遊幼生観測結果は随時、水産技術総合センター養殖生産部までFAX(0225-97-3444)でご連絡下さい。
3. 次回の通報発行は7月20日(金)の予定です。

▼カキ浮遊幼生の出現状況調査結果(7/17)

H24 7月17日 8:00~12:00 くもりのち晴れ

調査点	表面水温 (°C)	比重 (σ 15)	透明度 (m)	サイズ(μ m)別幼生数(個/100L)						
				<100	100~150	150~200	200~250	250<	合計	
石巻湾	1	24.5	17.3	3.1	72	88	116	40	16	332
	2	22.5	17.8	2.0	16	44	40	40	18	158
	3	23.5	18.0	4.6	13	26	82	75	13	209
	4	24.5	13.2	1.8	160	125	81	39	13	418
	5	24.3	16.0	3.5	849	168	33	12	11	1,073
	6	24.2	22.0	3.5	117	29	27	13	12	198
	7	24.0	19.2	7.9	4	4	4	76	62	150
	8	22.0	23.7	8.1	0	25	30	5	0	60
	9	24.5	22.4	6.2	4	8	17	6	0	35
	10	24.5	21.4	5.9	22	84	110	38	14	268
松島湾	11	25.6	18.0	3.0	116	610	416	45	8	1,195
	12	25.6	15.0	2.8	36	813	339	27	0	1,215
	13	25.5	19.0	2.3	21	51	47	0	0	119
万石浦	14	26.0	21.8	3.1	867	142	7	9	1	1,026
	15	25.5	20.7	2.2	0	1255	2	4	0	1,261
	16	24.5	22.4	2.5	7	52	10	2	0	71
	17	25.5	21.7	2.6	564	42	2	3	1	612

▼カキ浮遊幼生の出現状況(7/17)

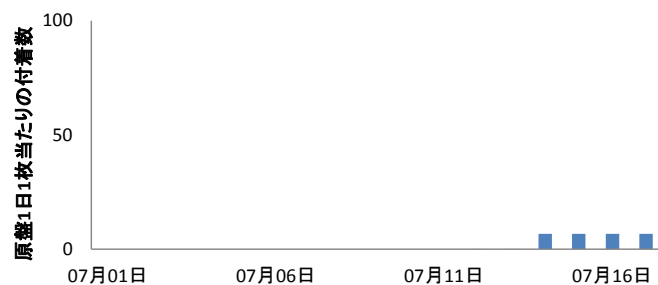


上段:付着期(250μm以上)幼生数  
下段:全幼生数

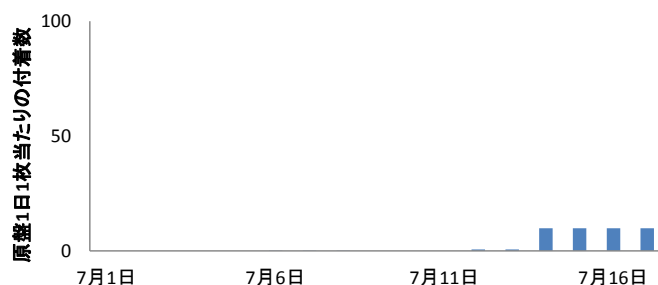
## ▼研究会による調査結果

観測研究会	調査点	月日	水温(°C)	サイズ(μ m)別幼生数(個/100L)					備考
				100~150	150~200	200~250	>250	合計	
松島	新ヶ所	7月13日	24.3		800	1	1	802	フジツボが多くみられる
	前原		24.2		900	2	1	903	
	高城(境)		24.9		600	0	0	600	
	新ヶ所	7月16日	25.1	200	40	11	0	251	
	前原		25.0	300	87	15	0	402	
	高城(境)		25.0	700	231	58	2	991	

## ▼試験連付着状況調査



松島湾



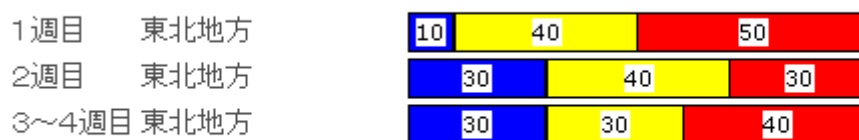
佐須浜

- ・7月14日から松島湾で原盤1枚1日あたり6.7個確認され、佐須浜では9.9個確認されました。

## ▼東北地方の1ヶ月予報(7月6日仙台管区气象台発表)

- ・東北日本海側では、前半は、平年と同様に曇りや雨の日が多く、後半は、平年と同様に晴れの日が多いでしょう。東北太平洋側では、前半は、平年と同様に曇りや雨の日が多く、後半は、天気は数日の周期で変わるでしょう。
- ・向こう1か月の平均気温は、平年並または高い確率ともに40%です。
- ・週別の気温は、1週目は、高い確率50%です。

### <気温経過の各階級の確率(%)>



凡例: ■ 低い ■ 平年並 ■ 高い

・本通報は、水産技術総合センターのホームページでご覧になれます。

ホームページアドレス <http://www.pref.miyagi.jp/mtsc/>

・次号より携帯ホームページでもご覧になれます。



このQRコードを携帯電話のカメラ機能(バーコードリーダー等)で撮影することにより、ホームページアドレスを簡単に取得することができます。

携帯HPアドレス(直接入力の場合)

<http://space.geocities.jp/jkshx806/info/gyogyoushi.html>