

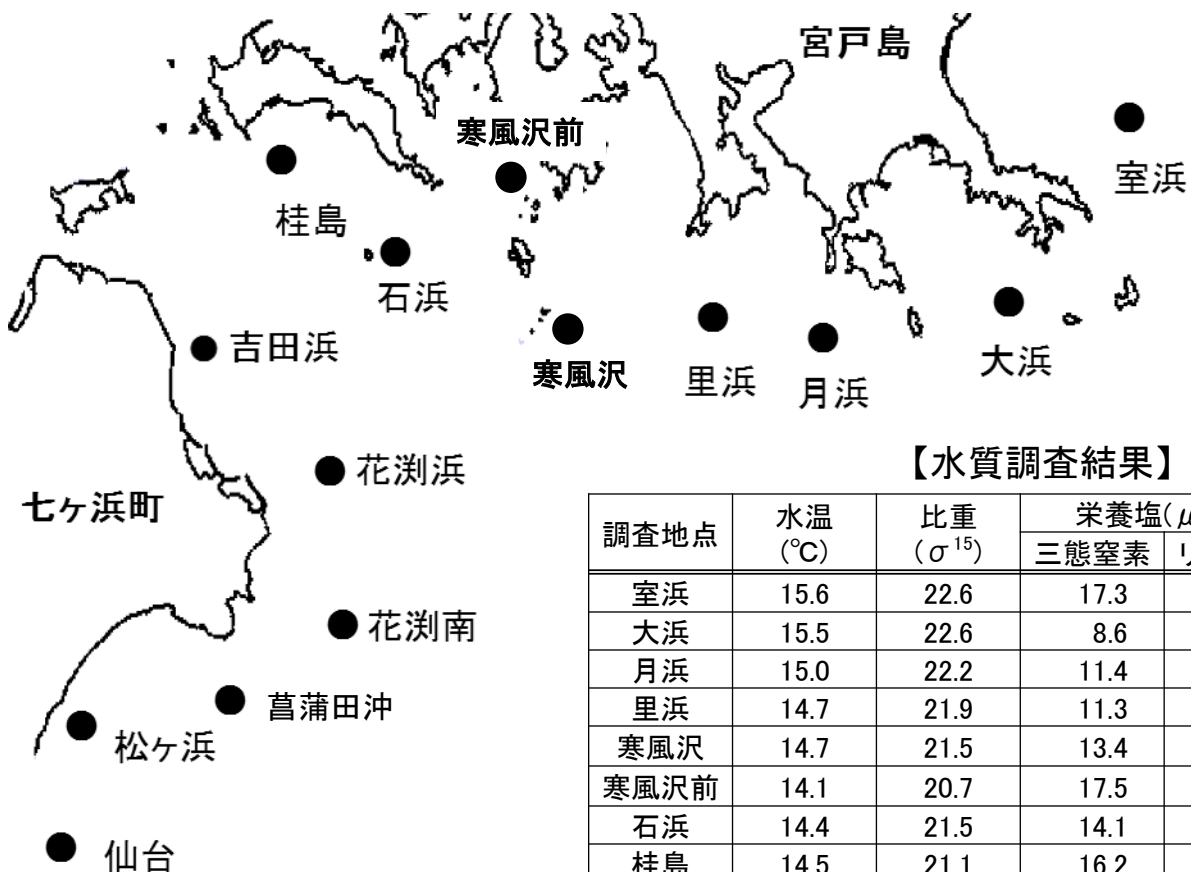
# のり養殖通報（第10報）

宮城県のり養殖安定化対策本部

今年度10回目のノリ漁場環境調査を実施しましたので、その結果をお知らせします。

## 1. 調査概要（調査日：平成29年11月1日 8:20～10:10 干潮～上げ潮）

- ・ 表面水温は14.1～16.2℃、比重は20.7～22.6でした。
- ・ 三態窒素濃度は7.1～20.2  $\mu\text{g-at}/\ell$ 、リン酸態リン濃度は0.6～1.4  $\mu\text{g-at}/\ell$ でした。
- ・ ノリの葉長は、2.5～18cm程度となっており、色調は、全て「良い」でした。
- ・ 室浜の河口に近い漁場で、バリカン症が見られました。
- ・ 漁場の残留塩素は、全地点で確認されませんでした。



【調査地点図】

【水質調査結果】

調査地点	水温 (°C)	比重 ( $\sigma^{15}$ )	栄養塩( $\mu\text{g-at}/\ell$ )	
			三態窒素	リン酸態リン
室浜	15.6	22.6	17.3	1.0
大浜	15.5	22.6	8.6	0.8
月浜	15.0	22.2	11.4	0.9
里浜	14.7	21.9	11.3	0.9
寒風沢	14.7	21.5	13.4	1.0
寒風沢前	14.1	20.7	17.5	1.0
石浜	14.4	21.5	14.1	1.0
桂島	14.5	21.1	16.2	1.0
吉田浜	14.5	21.2	20.2	1.4
花渚浜	15.1	21.5	16.8	1.2
花渚南	16.2	22.5	7.1	0.6
菖蒲田沖	16.2	22.6	7.9	0.6
松ヶ浜	16.0	22.5	8.8	0.7
仙台	強風のため欠測			

※ 栄養塩濃度の基準

- ・ 三態窒素は、 $5\mu\text{g-at}/\ell$ 以上で色調が維持され、 $3\mu\text{g-at}/\ell$ を下回ると色落ちする傾向にあります。
- ・ リン酸態リンは、 $0.2\sim 0.5\mu\text{g-at}/\ell$ がノリ養殖に最低限必要な濃度となっています。

(水産用水基準(単位:mg/l)を基に、 $\mu\text{g-at}/\ell$ に換算し、小数点以下第2位を四捨五入)

## 2. 注意事項

◎ 赤ぐされ病が発生し易い条件となっていますので、注意して葉体を観察して下さい。

◎ 葉体が伸長して摘採可能となった網は、病障害予防のため、早めに摘採して下さい。

## 3. 漁場毎のノリの概要

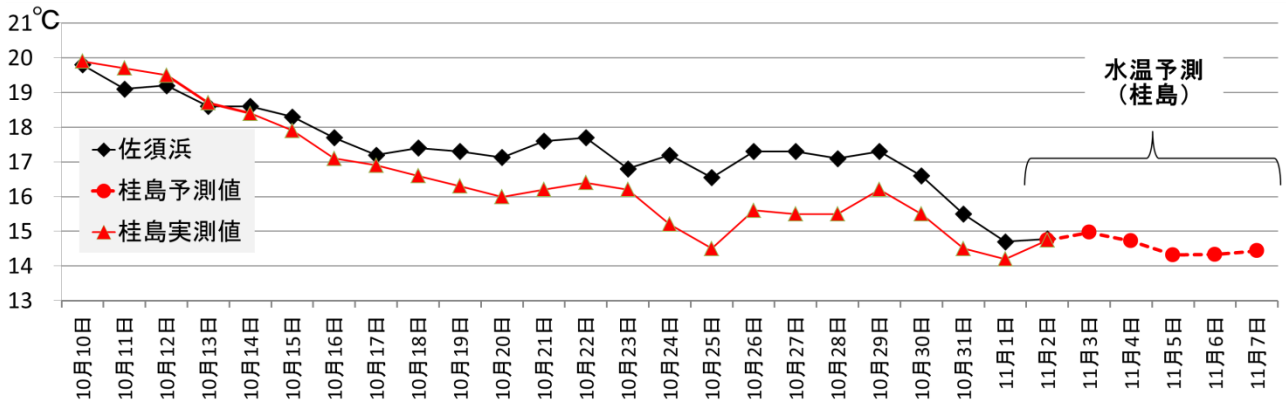
漁場名	葉長 (cm)	色調	葉体の観察結果	網の汚れ		備考
				ケイソウ	その他	
桂島	9	良い	チヂレ少し	なし	なし	単張り
	12.5	良い	チヂレ少し	なし	なし	単張り
石浜	11.5	良い	異常なし	なし	なし	単張り
里浜	18	良い	異常なし	なし	なし	単張り
月浜	10	良い	異常なし	なし	なし	単張り
大浜	14	良い	異常なし	なし	なし	単張り
室浜	18	良い	異常なし	なし	なし	単張り
吉田浜	6	良い	チヂレ少し	なし	なし	単張り
花瀨南	6	良い	チヂレ少し	なし	なし	単張り
菖蒲田	2.5	良い	チヂレ少し	なし	なし	単張り
松ヶ浜	4	良い	チヂレ少し	なし	なし	単張り

※ 色調は、良い、やや良い、普通、やや色落ち、色落ちの5段階で評価

## 4. 栄養塩情報(のり研幹事採水分)

漁場	採取月日	三態窒素	リン酸態リン	備考
生草	10月25日	10.0	0.5	
新免	10月26日	4.0	0.6	
矢本	10月25日	13.3	0.7	優B
菖蒲田	10月25日	12.1	0.7	
菖蒲田	10月27日	14.5	0.8	
月浜沖	10月25日	13.2	0.8	優B
桂島水島	10月25日	17.2	1.0	優B

# 5. 水温



桂島, 佐須浜: 宮城県水産技術総合センター 定地水温 水深: 1.0m 時間: 10:00

協力機関 仙台管区气象台

※ 水温の予測は気象庁提供資料を用いています。予測誤差は1°C程度と見込まれますが、それより大きくなる可能性もあります。誤差は日にちが先になるほど大きくなります。

# 6. 気象

## ● 週間予報 仙台管区气象台 平成29年11月2日 10時32分発表

向こう一週間、高気圧に覆われて晴れる日が多いですが、期間のはじめと終わりは気圧の谷や寒気の影響で曇りや雨の日がある見込みです。

最高気温は平年並か平年より高く、かなり高い所もありますが、期間のはじめは平年より低い所もあるでしょう。

最低気温は平年並か平年より高く、期間の後半はかなり高い所がある見込みです。

なお、4日は発達する低気圧の影響で、日本海側の海上を中心に荒れた天気となるおそれがあります。

11月2日11時 宮城県の週間天気予報

日付	3金	4土	5日	6月	7火	8水	9木	
東部	晴	曇時々晴	晴時々曇	晴	晴	曇時々晴	晴時々曇	
府県天気予報へ								
降水確率(%)	10/0/0/0	20	0	0	0	10	10	
信頼度	/	/	A	A	A	A	A	
仙台	最高(°C)	20	15 (13~18)	13 (11~16)	19 (16~21)	20 (18~22)	20 (18~23)	17 (15~20)
	最低(°C)	11	9 (7~11)	7 (5~9)	7 (5~8)	8 (6~9)	9 (7~11)	10 (8~13)

平年値(仙台) 最低気温 7.2°C 最高気温 15.8°C

・本通報は、水産技術総合センターのホームページ及び携帯電話でもご覧になれます。  
 ホームページアドレス <http://www.pref.miyagi.jp/soshiki/mtsc/>

次回の調査は、11月8日(水)  
 通報の発行は、9日(木)を予定  
 しています。

調査機関及び問い合わせ先 TEL  
 水産技術総合センター: 0225-24-0130  
 仙台地方振興事務所水産漁港部: 022-365-0192  
 宮城県漁協(七ヶ浜町水産振興センター): 022-357-2543