

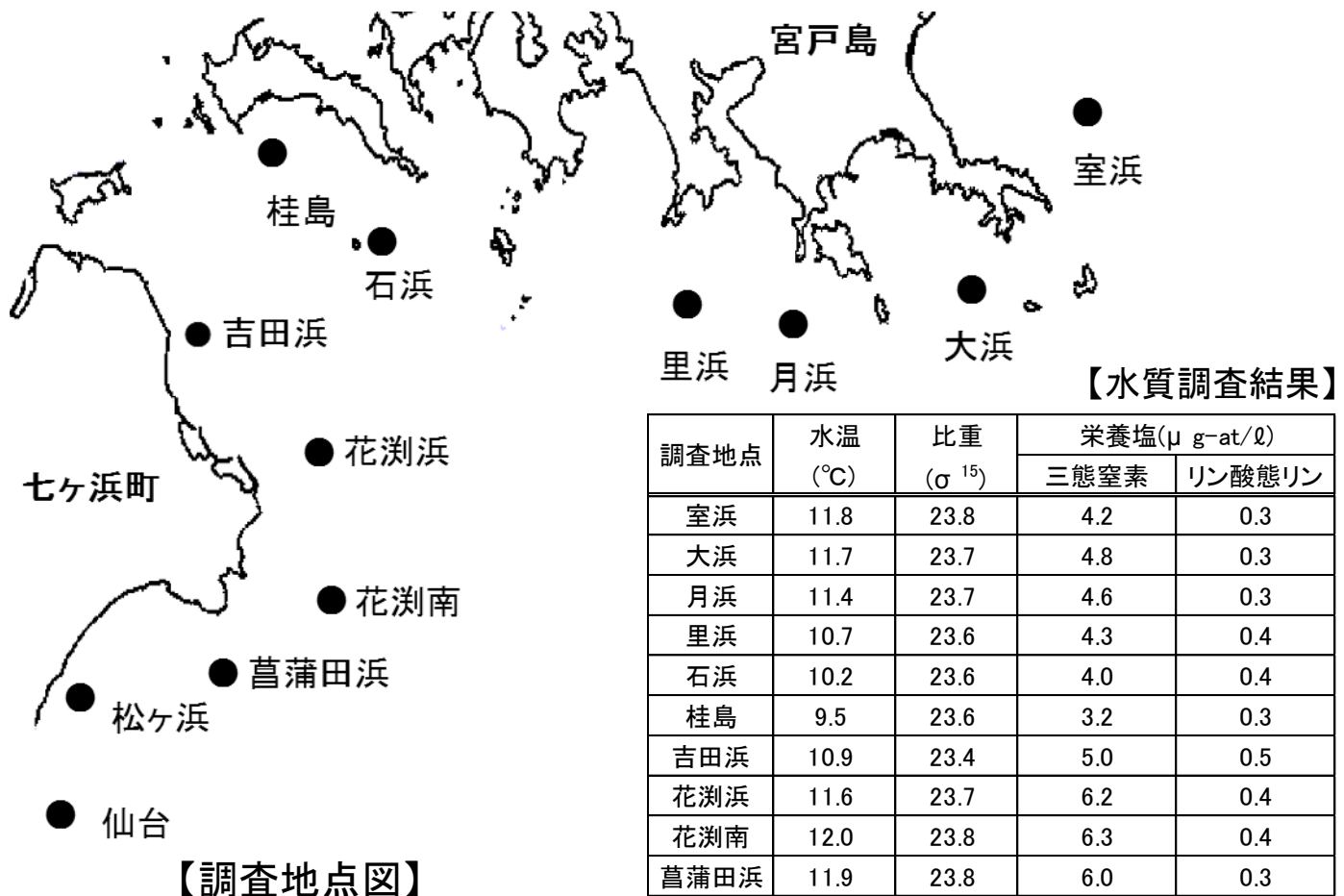
のり養殖通報（第14報）

宮城県のにり養殖安定化対策本部

今年度14回目ののり漁場環境調査を実施しましたので、その結果をお知らせします。

1. 調査概要（調査日：平成28年12月7日 8:20～12:10 上げ潮～下げ潮）

- ・ 表面水温は9.5～12.2℃，比重は23.4～23.9でした。
- ・ 三態窒素濃度は3.2～6.3 $\mu\text{g-at}/\ell$ で，宮戸周辺から桂島周辺では基準※を下回っていました。リン酸態リン濃度は0.3～0.5 $\mu\text{g-at}/\ell$ で，各漁場で基準※以上でした。
- ・ 赤ぐされ病が，月浜から吉田浜，菖蒲田浜及び仙台漁場で確認されています。
- ・ のりの葉長は，10～25cm程度で，色調は，やや良いからやや色落ちです。
- ・ 冷蔵網の張り込みが進んでいます。
- ・ 漁場の残留塩素は，全地点で確認されませんでした。



※ 栄養塩濃度の基準

- ・ 三態窒素は， $5\mu\text{g-at}/\ell$ 以上で色調が維持され， $3\mu\text{g-at}/\ell$ を下回ると色落ちする傾向にあります。
- ・ リン酸態リンは， $0.2\sim 0.5\mu\text{g-at}/\ell$ がのり養殖に最低限必要な濃度となっています。

(水産用水基準(単位:mg/l)を基に， $\mu\text{g-at}/\ell$ に換算し，小数点以下第2位を四捨五入)

2. 注意事項

- ◎ 赤ぐされ病が広範囲で確認されています。病障害予防等のために早めの摘採や活性処理等の適切な管理を実施してください。
- ◎ 冷蔵網を張り込む際には、漁場の水温や赤ぐされ病の状態に注意し、パイロット網で確認してください。
- ◎ 生産の終了した秋芽網は早めに撤去し、冷蔵網に赤ぐされ病を感染させないようにしてください。

3. 漁場毎のノリの概要

漁場名	葉長	色調	葉体の観察結果	網の汚れ		備考
				ケイソウ	その他	
室浜	13 cm	普通	チヂレ若干有り 生殖斑有り	若干有り	若干有り	
大浜	10 cm	やや良い	ヨジレやや多い 生殖斑有り	若干有り	若干有り	冷蔵網
月浜	25 cm	普通	赤ぐされ病(軽微) 生殖斑有り	若干有り	若干有り	
里浜	15 cm	やや色落ち	赤ぐされ病(やや重症) 生殖斑有り	若干有り	若干有り	
石浜	20 cm	やや色落ち	赤ぐされ病(軽微) 生殖斑有り	若干有り	若干有り	
桂島	20 cm	普通	赤ぐされ病(中程度) 生殖斑有り	若干有り	若干有り	
吉田浜	18 cm	やや良い	赤ぐされ病(中程度) チヂレ若干有り	若干有り	若干有り	
花淵浜	25 cm	やや良い	クビレ若干有り 生殖斑有り	やや多い	若干有り	
花淵南	15 cm	普通	ヨジレ多い	多い	若干有り	冷蔵網
菖蒲田浜	15 cm	やや良い	赤ぐされ病(中程度) チヂレ若干有り 生殖斑有り	若干有り	若干有り	
仙台	12 cm	やや良い	赤ぐされ病(中程度) 生殖斑有り	若干有り	若干有り	

※ 色調は、良い、やや良い、普通、やや色落ち、色落ちの5段階で評価

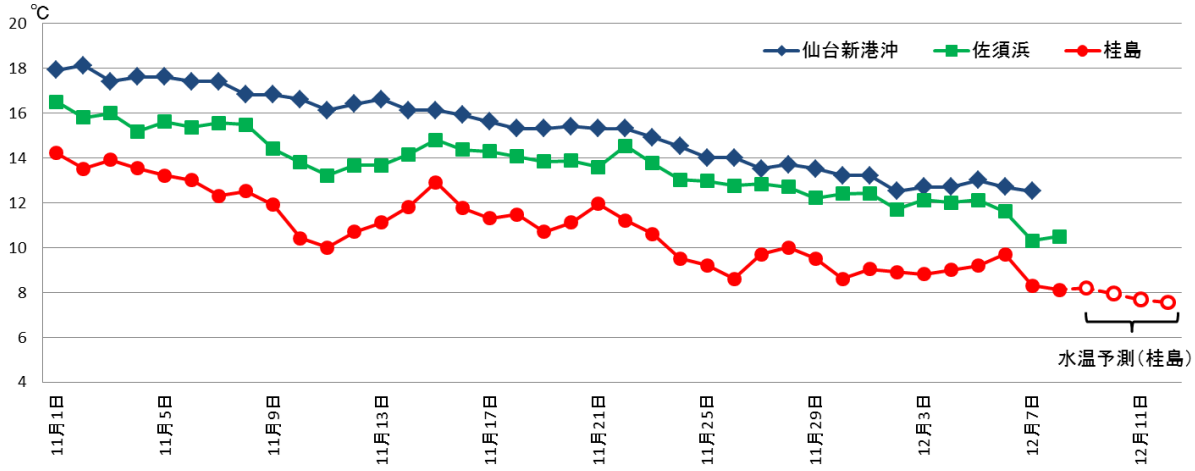
4. 栄養塩情報(のり研幹事採水分)

単位: $\mu\text{g-at}/\ell$

漁場名	採水日	三態窒素	リン酸態リン	備考
新免	11月30日	3.9	0.4	優B
生草	12月5日	9.4	0.3	
佐須	12月4日	4.4	0.4	優A
小竹浜	12月1日	3.0	0.4	1等級
矢本沖	12月7日	5.0	0.6	優B
室浜沖	12月1日	6.2	0.5	優B
桂島水島付近	12月1日	3.9	0.4	優B
	12月6日	4.9	0.4	優B

※ 備考欄の色調は、採水者からの情報に基づいています。

5. 水温



仙台新港沖: 宮城県漁協簡易水温モニタリングシステム 水深: 0.1m 時間: 13:00

桂島, 佐須浜: 宮城県水産技術総合センター 定地水温 水深: 1.0m 時間: 10:00

協力機関 仙台管区气象台

※ 水温の予測は気象庁提供資料を用いています。予測誤差は1°C程度と見込まれますが、それより大きくなる可能性もあります。誤差は日にちが先になるほど大きくなります。

6. 気象

● 週間予報 仙台管区气象台 平成28年12月8日 10時36分発表

向こう一週間、日本海側は低気圧や寒気の影響で雪または雨の日が多いでしょう。太平洋側は晴れる日が多いですが、期間のはじめと終わりは、低気圧の影響で雪または雨の降る所がある見込みです。

最高気温・最低気温ともに平年並か平年より低いですが、期間の後半は平年より高い日があるでしょう。

12月8日11時 宮城県の週間天気予報

日付	9金	10土	11日	12月	13火	14水	15木
東部 府県天気予報へ	曇のち時々晴 ☁/☀	晴時々曇 ☀ ☁	曇時々晴 ☁ ☀	晴時々曇 ☀ ☁	曇時々晴 ☁ ☀	曇一時雨か雪 ☁ ☔	曇時々晴 ☁ ☀
降水確率(%)	0/20/20/10	20	20	10	30	60	40
信頼度	/	/	A	A	A	C	B
仙台 最高(°C)	12	8 (5~9)	6 (5~8)	9 (7~10)	14 (11~16)	10 (8~13)	7 (5~9)
最低(°C)	1	3 (0~4)	1 (-1~2)	0 (-1~2)	3 (1~4)	4 (2~7)	2 (0~4)

平年値(仙台)

最低気温 1.2°C

最高気温 8.7°C

・本通報は、水産技術総合センターのホームページ及び携帯電話でもご覧になれます。
ホームページアドレス <http://www.pref.miyagi.jp/soshiki/mtsc/>



このQRコードを携帯電話のカメラ機能(バーコードリーダー等)で撮影することにより、ホームページアドレスを簡単に取得することができます。

携帯HPアドレス(直接入力の場合)

<http://www.geocities.jp/tbqfg349/info/gyogyoushi.html>

携帯ホームページ

携帯ホームページでは調査概要、注意事項等の情報をご覧になれます。

次回の調査は12月14日(水)、
通報発行は12月15日(木)に
予定しています。

調査機関及び問い合わせ先 TEL

水産技術総合センター: 0225-25-1032

仙台地方振興事務所水産漁港部: 022-365-0192

宮城県漁協(七ヶ浜町水産振興センター): 022-357-2543