

# のり養殖通報（第1報）

宮城県のにり養殖安定化対策本部

今年度1回目ののり漁場環境調査を実施しましたので、その結果をお知らせします。  
 なお、栄養塩情報は、明日（9月16日）発行予定です。

## 1. 調査概要

- 松島湾内の表面水温は23.2～24.9℃、比重は15.5～19.7で、磯崎2では比重が低くなっていました。
- 松島湾外（石浜）の水温は23.7℃、比重は19.7です。
- pHは、7.5～8.0の範囲にあり、磯崎1及び磯崎2で基準を下回っていたほかは、特に異常は見られませんでした（P3 一覧表参照）。
- 漁場の残留塩素は、全地点で確認されませんでした。

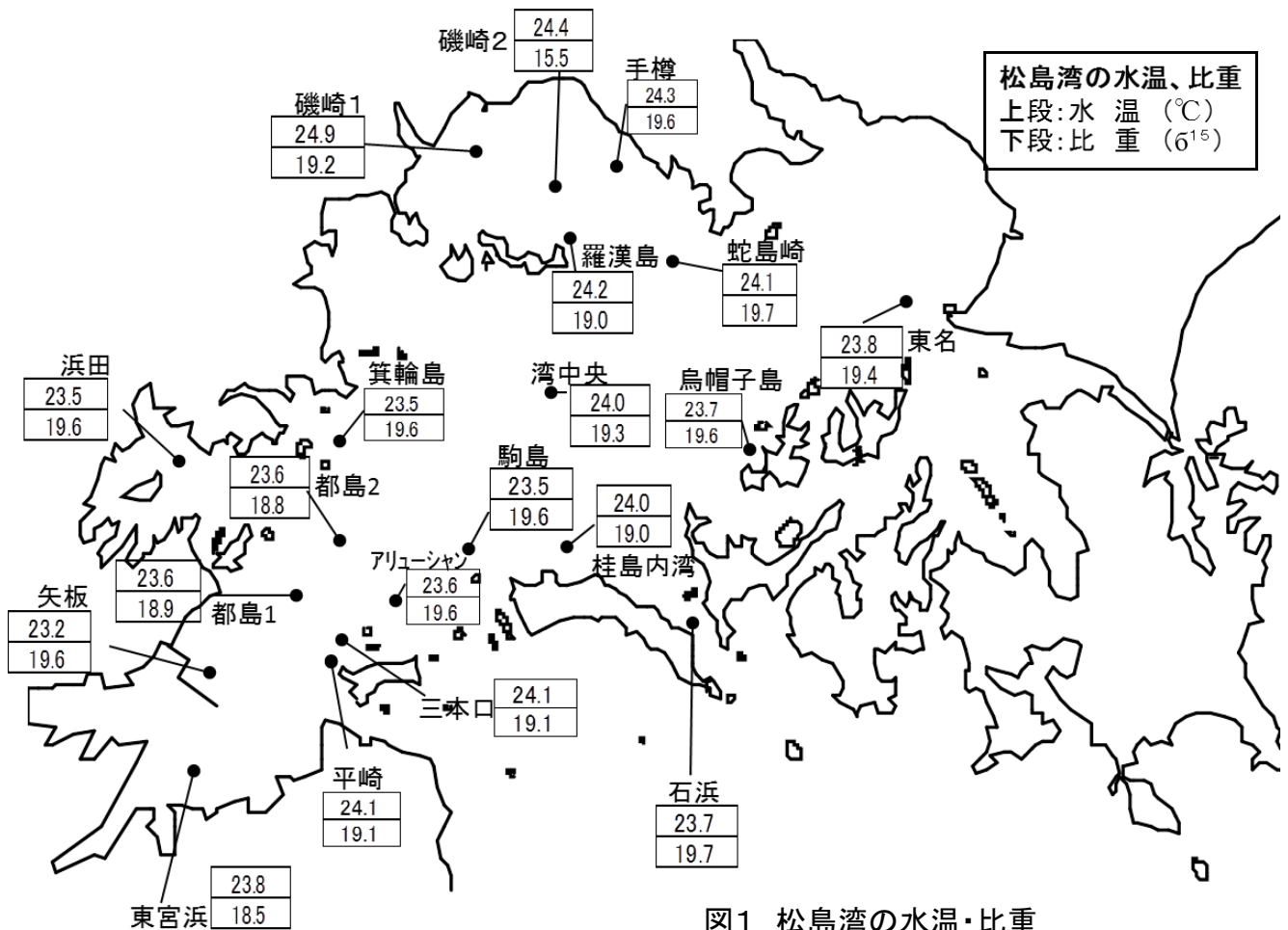


図1 松島湾の水温・比重

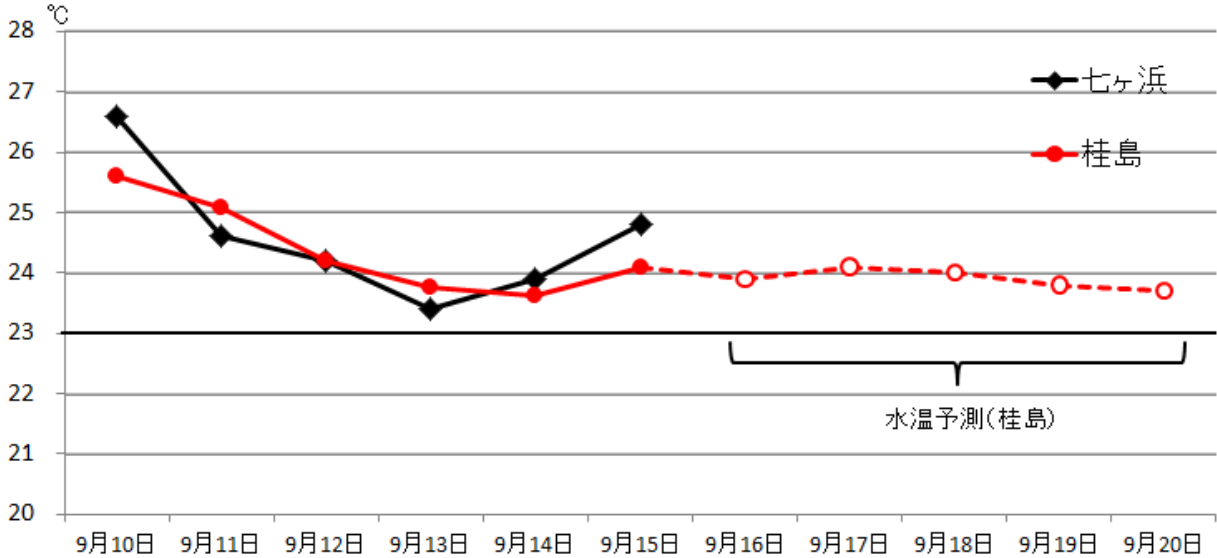
のりの殻胞子の放出、付着及び発芽、幼芽の生育に必要な条件は次のとおりです。

**水温23℃以下・比重18以上**  
**張込みは安定して23℃以下になってから行ってください。**

## 2. 注意事項

- ◎ 平成28年8月12日に開催された「のり養殖安定化対策本部会議」において、9月19日までは内湾における 野外採苗及び採苗網の支柱柵への張り込みが禁止となっておりますので、厳守願います。
- ◎ 全調査点で水温が23℃以上となっています。また、仙台管区气象台による水温予測(桂島)では、9月20日でも23℃を下回らない見込みですので(「3. 水温参照」)、水温の動向に注視してください。
- ◎ 実潮位が天文潮位よりも若干低めに推移している(「5. 潮位」参照)、張り込み水位に注意してください。

## 3. 水温



セヶ浜: 宮城県漁協簡易水温モニタリングシステム 水深: 0.1m 時間: 13:00

桂島: 宮城県水産技術総合センター 定地水温 水深: 1.0m 時間: 10:00

協力機関 仙台管区气象台

※ 水温の予測は気象庁提供資料を用いています。予測誤差は1℃程度と見込まれますが、それより大きくなる可能性もあります。誤差は日にちが先になるほど大きくなります。

## 4. 気象

- **週間予報** 仙台管区气象台 平成28年9月15日 10時36分発表  
向こう一週間、期間のはじめは、高気圧に覆われて晴れますが、その後は前線や気圧の谷の影響で曇りや雨の日が多いでしょう。  
最高気温・最低気温ともに、平年並か平年より高い見込みです。

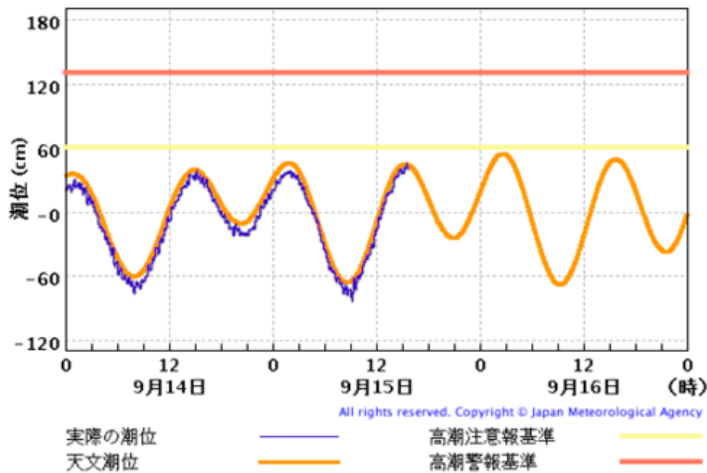
9月15日15時 宮城県の週間天気予報

日付	16金	17土	18日	19月	20火	21水	22木	
東部	曇	曇時々晴	曇時々晴	曇一時雨	曇一時雨	曇一時雨	曇	
府県天気予報へ								
降水確率(%)	20/10/10/10	10	20	60	60	60	40	
信頼度	/	/	A	C	C	C	C	
仙台	最高(°C)	26	28 (26~30)	26 (24~29)	24 (22~26)	23 (21~26)	25 (22~28)	26 (23~30)
	最低(°C)	21	19 (18~21)	18 (17~20)	17 (15~19)	17 (14~18)	19 (15~20)	19 (17~22)

平年値(仙台) 最低気温16.8℃ 最高気温23.7℃

# 5. 潮位

仙台新港の潮位は、天文潮位よりも若干低く推移しています。



資料: 気象庁 潮位観測情報

## ～参考～

### ① pH一覧

東宮浜	矢板	都島1	都島2	浜田	箕輪島	磯崎1	磯崎2	羅漢島	手樽
8.0	7.8	7.8	7.8	7.8	7.8	7.6	7.5	7.8	7.8
蛇島崎	東名	烏帽子島	湾中央	石浜	桂島内湾	駒島	アリューシャン	三本口	平崎
7.8	7.8	7.8	7.9	7.9	7.8	7.9	7.9	7.9	7.9

※水産用水基準(海域) 7.8～8.4

### ② 平成28年度の潮汐表から見た張り込み水位と一潮汐平均の日中干出時間

(平成28年度のみ養殖管理計画の基本P19)

時間	1.0	1.5	2.0	2.5	3.0	3.5	4.0	4.5	5.0	5.5	6.0
9/20～9/30	-33	-26	-19	-13	-8	-2	3	8	12	15	18
10/1～10/15	-28	-20	-14	-8	-3	2	6	11	13	16	18
10/16～10/30	-21	-15	-9	-3	2	6	11	13	16	18	21
10/31～11/11	-7	-1	3	7	11	13	15	17	19	22	24

※ 仙台新港平均水面(198cm)を0とした場合の張り込み水位

・本通報は、水産技術総合センターのホームページ及び携帯電話でもご覧になれます。

ホームページアドレス <http://www.pref.miyagi.jp/soshiki/mtsc/>



このQRコードを携帯電話のカメラ機能(バーコードリーダー等)で撮影することにより、ホームページアドレスを簡単に取得することができます。

携帯HPアドレス(直接入力の場合)

<http://www.geocities.jp/tbqfg349/info/gyogyoushi.html>

携帯ホームページ

携帯ホームページでは調査概要、注意事項等の情報をご覧になれます。

次回の調査は9月21日(水)に  
予定しています。

調査期間及び問い合わせ先 TEL

水産技術総合センター: 0225-25-1032

仙台地方振興事務所水産漁港部: 022-365-0192

宮城県漁協(七ヶ浜町水産振興センター): 022-357-2543