

種がき通報(第11報)

【平成28年7月29日】



宮城県水産技術総合センター
仙台地方振興事務所水産漁港部
東部地方振興事務所水産漁港部
宮城県漁業協同組合
宮城県漁協各支所青年部・研究会

本日、カキ浮遊幼生調査を実施しましたので結果をお知らせします。

※ 今年度も国立研究開発法人水産研究・教育機構東北区水産研究所の協力を得て調査しております。

[概況]

1. 石巻湾の表面水温は23.6～24.4℃、比重は21.5～22.3で、松島湾の表面水温は25.6～26.7℃、比重は20.6～21.2でした。
2. マガキ浮遊幼生の観察結果は、次報でお知らせします。研究会による調査結果では、松島湾及び石巻湾ともに小型幼生が増加しています。
3. 熟度指数の平均値は松島湾で横這い(35.6→35.2%)、万石浦で上昇(43.7→46.9%)、桃浦の水深2mでは大幅に減少(54.5→24.8%)、水深8mではやや減少(56.5→50.2)しています。
4. 試験連付着調査では、7月27～29日の間、松島湾磯崎では原盤1枚1日あたり平均29個、石浜では平均17.3個、佐須浜では平均11.2個のカキ稚貝の付着が確認されました。

[連絡事項]

1. 全域で浮遊幼生が確認されています。関係地先での幼生調査や試験連調査を強化してください。
2. 東北地方の1ヶ月予報を掲載しております。
3. 各地先での浮遊幼生観測結果は随時、水産技術総合センター養殖生産部までFAX(0225-97-3444)で連絡下さい。
4. 次回の通報発行は8月2日(火)の予定です。

・本通報は、水産技術総合センターのホームページでご覧になれます。

ホームページアドレス <http://www.pref.miyagi.jp/soshiki/mtsc/>

・携帯ホームページでもご覧になれます。

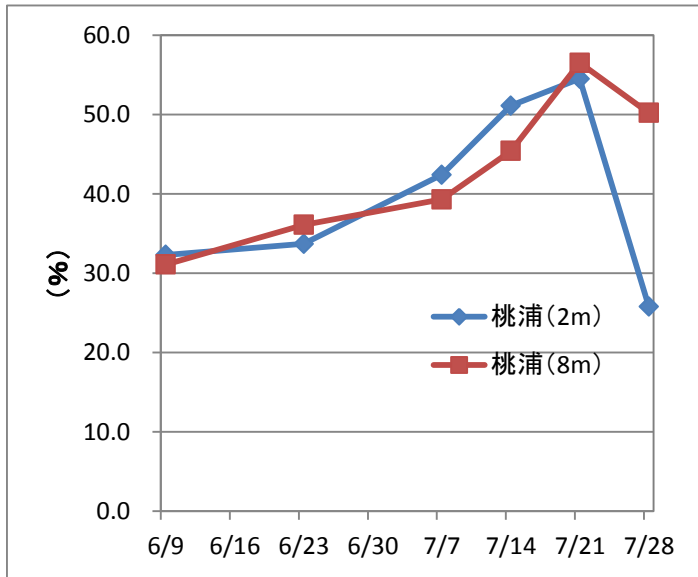
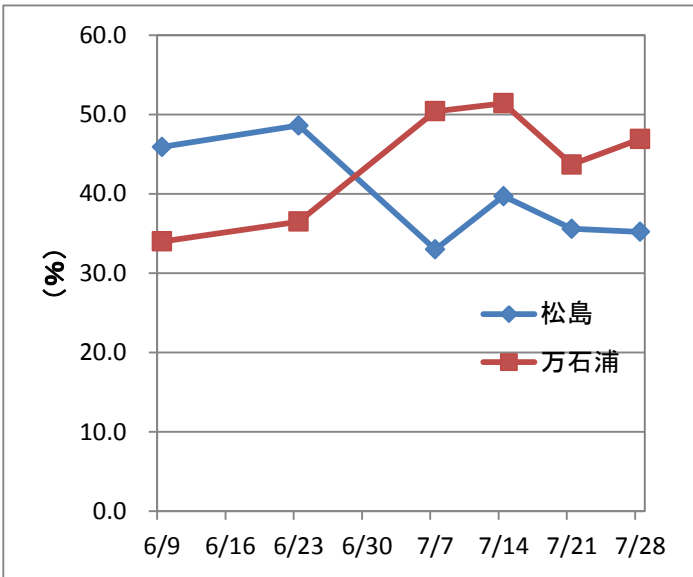


このQRコードを携帯電話のカメラ機能(バーコードリーダー等)で撮影することにより、ホームページアドレスを簡単に取得することができます。

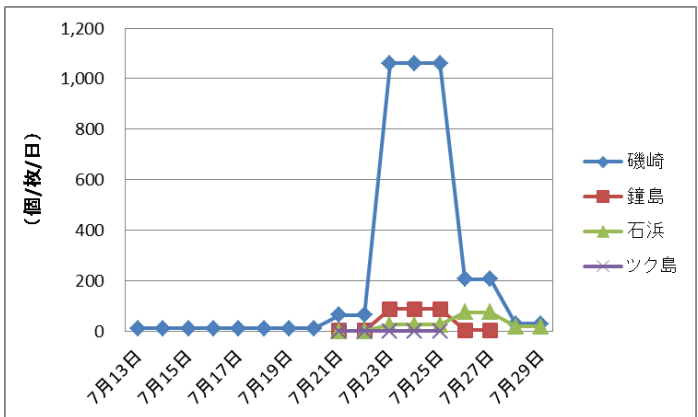
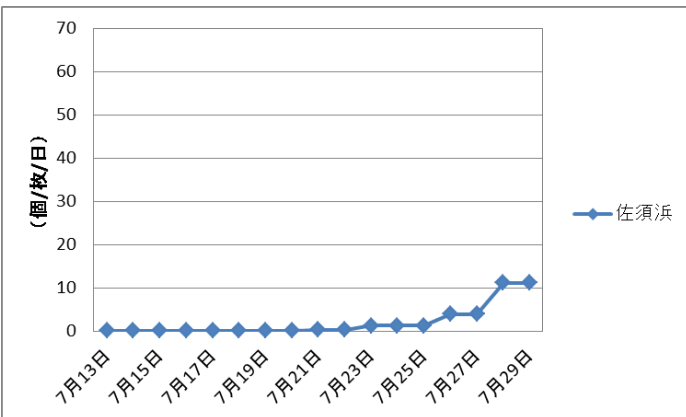
携帯HPアドレス(直接入力の場合)

<http://www.geocities.jp/tbqfg349/info/gyogyoushi.html>

▼力キ熟度調査結果(7/28)



▼試験連付着状況調査(7/29)



▼東北地方1か月予報(7月28日仙台管区气象台発表) (7月30日から8月29日までの天候見通し)

<予想される向こう1か月の天候>

向こう1か月の出現の可能性が最も大きい天候と、特徴のある気温、降水量等の確率は以下のとおりです。

東北太平洋側では、天気は数日の周期で変わりますが、平年に比べ晴れの日が少ないでしょう。

向こう1か月の平均気温は、高い確率50%です。日照時間は、東北太平洋側で平年並または少ない確率ともに40%です。

週別の気温は、1週目は、平年並または高い確率ともに40%です。2週目は、平年並または高い確率ともに40%です。3~4週目は、高い確率50%です。

▼研究会による調査結果

観測研究会	月日	調査点	水温(°C)	比重(塩分)	サイズ(μm)別幼生数(個/100L)					合計	備考
					<100	100~150	150~200	200~250	250<		
石巻市東部	7月19日 16:00~	金台沖	24.0		15	0	2	0	0	17	
		前浜	24.0		30	0	2	0	0	32	
石巻市東部	7月20日 15:30~	金台沖	23.0		10~15	0	2	0	0	2	
		前浜	22.0		5~10	0	1	0	0	1	
石巻市東部	7月21日 17:00~	前浜	21.0		10~15	0	0	0	0	0	
石巻市東部	7月23日 6:00~	焼山沖			50	4	0	0	0	54	
		君ヶ根沖	23.0		150	4	0	0	0	154	
		福貴浦家ノ前			10	2	0	0	0	12	
石巻市東部	7月25日 16:00~	金台沖	23.0		40	0	0	0	0	40	
		前浜	23.0		40	0	0	0	0	40	
石巻市東部	7月26日 11:00~	防災沖	24.0		10~15	0	0	0	0	0	
石巻市東部	7月27日 15:30~	金台沖	23		50~60	50~60	2~3	0	0	0	
		防災沖	23		100~120	100~120	5~6	0	0	0	
石巻市東部	7月28日 7:00~	焼山沖	23.5		50	5	2	0	0	57	
		君ヶ根沖	24		100	300	0	0	0	400	
		福貴浦家ノ前	24		100	10	15	0	0	125	
石巻市東部	7月29日 6:30~	焼山沖	24.0		30	20				50	
		君ヶ根沖	24.0		50	50	10			110	
		福貴浦家ノ前	24.5		500	200	10	2		712	
石巻市東部	7月29日 13:00~	金台沖	25.0			20	20	0	0	40	
		防災沖	24.8			10	10	0	0	20	
石巻湾	7月27日 16:00~	松前	23.0	17	60	20	10	1	2	93	
		基幹滞	23.5	17	30	20	20	1	0	71	
		尾崎	22.5	19	100	100	10	3	0	213	
		生草	23.0	17	120	60	20	5	1	206	
		新免4号(沖)	22.5	16	20	70	200	4	5	299	
		新免4号(岸)	23.0	17	100	30	100	8	5	243	
		長浜(東)	24.0	17	40	20	6	0	1	67	
		長浜(西)	24.0	19	150	20	10	1	1	182	
石巻湾	7月28日 9:00~	松前	24.0	24	30	50	30	3	8	121	
		基幹滞	23.0	23	20	20	23	3	3	69	
		尾崎	23.0	23	70	50	40	2	4	166	
		生草	23.0	23	80	40	50	4	7	181	
		新免4号(沖)	23.0	23	50	20	30	4	3	107	
		新免4号(岸)	23.0	23	100	40	80	20	3	243	
		長浜(東)	24.0	23	40	70	100	17	10	237	
		長浜(西)	23.0	22	200	50	70	21	8	349	
石巻湾	7月29日 13:00~	松前	24.8	22	800	40	80	20	25	965	
		基幹滞	25.0	22	200	20	45	6	5	276	
		尾崎	24.7	23	250	60	40	20	15	385	
		生草	25.5	23	120	80	80	10	15	305	
		新免4号(沖)	24.8	22	400	60	20	4	3	487	
		新免4号(岸)	24.8	21	300	10	40	15	10	375	
		長浜(東)	25.0	21	3,000	100	150	60	40	3,350	
		長浜(西)	25.3	22	2,000	60	23	12	15	2,110	
鳴瀬	7月27日 5:10~	椿山	24.8	22	93	12	10	6	1	122	
		津島	24.8	24	95	40	18	10	5	168	
		鐘島	24.3	24	80	104	24	16	8	232	
		寒々沢	24.9	23	158	114	14	6	2	294	
		野蒜	25.0	19	231	63	111	81	3	489	
鳴瀬	7月28日 5:00~	椿山	25.0	24		45	24	10	8	87	
		津島	25.0	25		30	20	12	8	70	
		鐘島	24.5	25		184	194	94	26	498	
		寒々沢	25.0	24.0		80	50	95	32	257	
		野蒜	22.4	22.4		120	69	30	40	259	
鳴瀬	7月29日 8:13~	椿山	25.2	23		87	6	3	9	105	
		津島	25.2	25		104	22	15	11	152	
		鐘島	25.4	25		80	4	5	15	104	
		寒々沢	26.0	25		34	7	4	3	48	
		野蒜	25.2	20		1,450	108	36	42	1,636	
松島	7月27日 7:45~	前原	24.5	(2.89)		208	53	6	2	269	フジツボ多数
		種がき棚	25.7	(2.79)		350	213	30	6	599	フジツボ減少
		ラカン新ヶ所	24.5	(2.90)		100	100	48	3	251	フジツボ減少
		高城	24.6	(2.89)		120	120	16	3	259	フジツボ減少
松島	7月28日 9:11~	前原	24.9	(2.89)		200	26	10	1	237	フジツボ多数
		種がき棚	25.6	(2.67)		400	56	31	1	488	フジツボ多数
		ラカン新ヶ所	25.4	(2.86)		200	28	11	2	241	フジツボ多数
		高城	25.0	(2.89)		200	41	24	2	267	フジツボ多数
松島	7月29日 12:14~	前原	26.0	(2.89)		150	19	8	1	178	フジツボ多数
		種がき棚	28.1	(2.72)		36	6	1	0	43	フジツボ多数
		ラカン新ヶ所	26.6	(2.87)		300	20	11	2	333	フジツボ多数
		高城	26.1	(2.89)		100	14	2	1	117	フジツボ多数