

のり養殖通報（第5報）

宮城県のり養殖安定化対策本部

今年度5回目のノリ漁場環境調査を実施しましたので、その結果をお知らせします。

なお、栄養塩情報は、明日（10月6日）発行予定です。

1. 調査概要

- ・ 松島湾内の表面水温は17.8～19.7℃、比重は20.6～22.3です。
- ・ 松島湾外の表面水温は18.5～18.8℃、比重は22.2～22.7です。
- ・ 多くの漁場でノリ芽が肉眼視できました。
- ・ 湾奥の漁場では、冷蔵入庫が始まっています。
- ・ 全体的にケイソウの付着や汚れが目立ちました。
- ・ 漁場の残留塩素は、全地点で確認されませんでした。

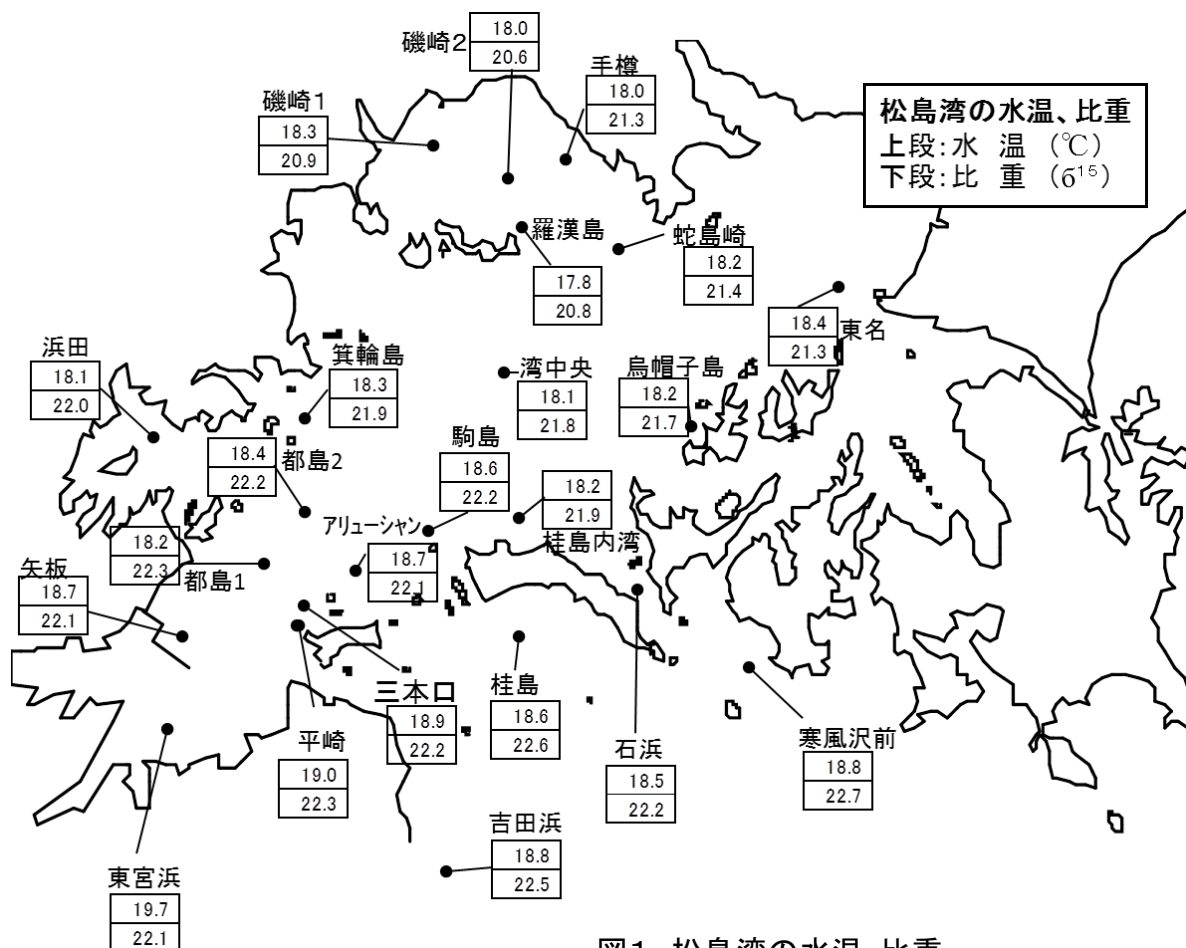


図1 松島湾の水温・比重

2. 注意事項

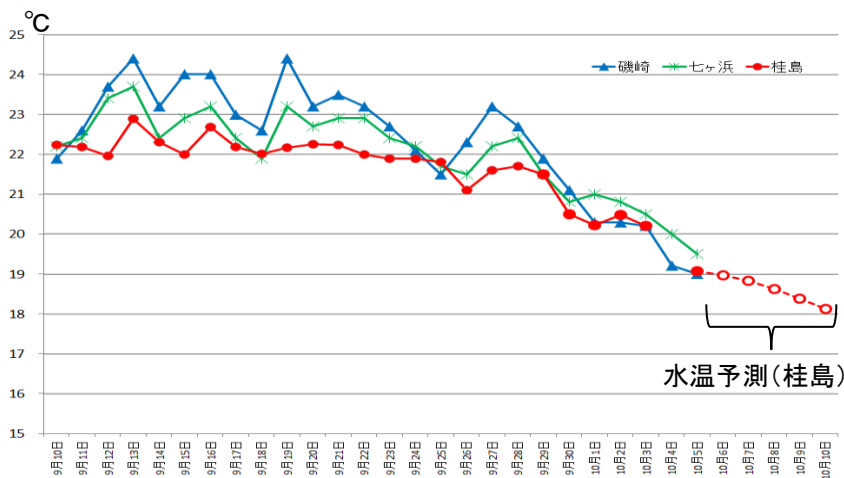
- ◎ 8日から9日にかけて、台風第23号の影響を受けるおそれがありますので、今後の台風情報には十分注意してください（「5. 気象」参照）。
- ◎ 実潮位が低めに推移しているのので、固定作業の際には、干出過多に十分注意してください（「6. 潮位」参照）。
- ◎ ケイソウの付着及び汚れが目立つ網については、網洗いを励行してください。

3. 湾内の採苗状況

※ 芽数, 細胞数は蛍光顕微鏡, その他は光学顕微鏡による観察結果

漁場名	採苗方法	状態	平均芽数 (100倍・1視野)	葉長	葉体の状況	ケイソウ・汚れ	備考
都島1	陸上	浮上	2.6	~5mm	—	ケイソウ有り	二次芽有り
	不明	固定	7.2	~10mm	クビレ有り	ケイソウ有り	二次芽有り
都島2	不明	固定	多い	~10mm	ヨジレ有り	ケイソウ, アオ有り	二次芽有り, 色薄い
浜田	陸上	浮上	普通	~8mm	—	—	二次芽有り
	陸上	浮上	普通	~10mm	—	ケイソウ, 汚れ有り	二次芽有り
	野外	固定	普通	~8mm	—	アオ, 汚れ有り	二次芽有り
箕輪島	陸上	浮上	普通	~15mm	—	ケイソウ有り	二次芽有り
磯崎1	不明	固定	多い	~8mm	ヨジレ有り	—	二次芽有り
	不明	固定	7.8	~8mm	ヨジレ有り	ケイソウ, 汚れ有り	二次芽有り
磯崎2	不明	固定	普通	~12mm	ヨジレ有り	ケイソウ有り	二次芽有り
手樽	不明	浮上	多い	~6mm	—	—	二次芽有り
羅漢島	陸上	浮上	12	~8mm	クビレ有り	ケイソウ有り	二次芽有り
石浜	野外	固定	普通	~5mm	—	ケイソウ有り	二次芽有り
野々島	陸上	固定	普通	~10mm	—	ケイソウ有り	二次芽有り
桂島内湾	陸上	固定	普通	~10mm	クビレ有り	ケイソウ有り	二次芽有り
	野外	固定	普通	~6mm	—	汚れ有り	二次芽有り
	野外	固定	多い	~8mm	—	汚れ有り	二次芽有り
	野外	固定	6.6	~8mm	—	ケイソウ有り	二次芽有り
駒島	陸上	浮上	6.8	~10mm	ヨジレ有り	—	二次芽有り
アリュージョン	陸上	浮上	普通	~10mm	クビレ有り	汚れ有り	二次芽有り
	陸上	浮上	普通	~10mm	クビレ有り	ケイソウ有り	二次芽有り
三本口	不明	浮動	普通	~10mm	クビレ, 細胞配列の乱れ有り	ケイソウ有り	二次芽有り
	不明	固定	普通	~10mm	クビレ, 細胞欠損有り	ケイソウ有り	二次芽有り, 色薄い
平崎	不明	浮動	普通	~10mm	クビレ, 細胞欠損有り	ケイソウ有り	二次芽有り

4. 水温



磯崎, セツ浜: 宮城県漁協簡易水温モニタリングシステム 水深: 0.1m 時間: 13:00

桂島: 宮城県水産技術総合センター 定置水温 水深: 1.0m 時間: 10:00

協力機関 仙台管区気象台

※ 水温の予測は気象庁提供資料を用いています。予測誤差は1℃程度と見込まれますが、それより大きくなる可能性もあります。誤差は日にちが先になるほど大きくなります。

5. 気象

● 東北地方週間天気予報 仙台管区气象台 平成27年10月5日 10時35分発表

向こう一週間、湿った気流や寒気の影響で雲が多く、期間のはじめは雨の降る所があるでしょう。最高気温は平年並か平年より高いですが、期間のはじめは平年より低い所がある見込みです。最低気温は平年並か平年より低く、期間のはじめはかなり低い所もあるでしょう。

なお、8日から9日に、台風第23号の影響を受けるおそれがあります。

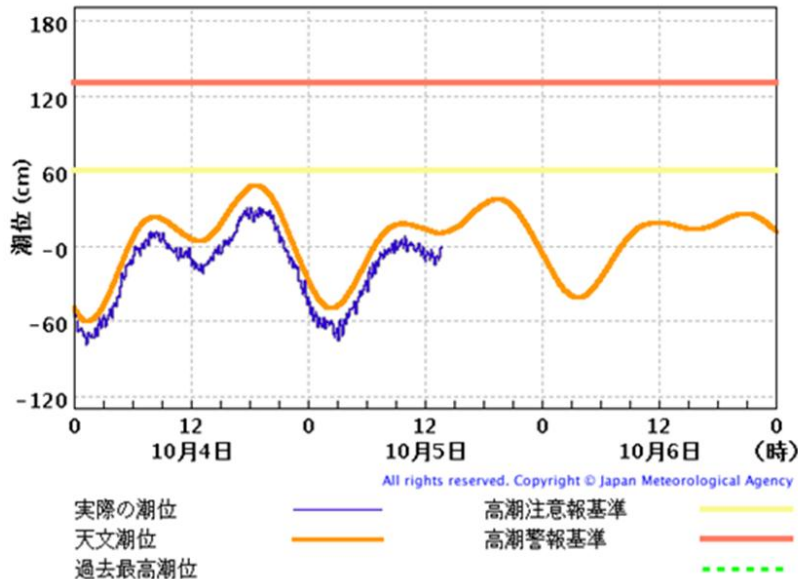
10月5日11時 宮城県の週間天気予報

日付	6火	7水	8木	9金	10土	11日	12月	
東部 府県天気予報へ	晴時々曇 ☀️ ☁️	曇時々晴 ☁️ ☀️	曇一時雨 ☁️ ☔️	曇時々晴 ☁️ ☀️	曇時々晴 ☁️ ☀️	曇時々晴 ☁️ ☀️	晴時々曇 ☀️ ☁️	
降水確率(%)	0/0/10/10	30	50	30	20	20	20	
信頼度	/	/	C	A	A	A	A	
仙台	最高(°C)	20	20 (18~22)	21 (18~23)	22 (20~24)	23 (21~26)	23 (20~26)	22 (19~25)
	最低(°C)	11	10 (9~12)	10 (9~12)	13 (12~15)	13 (11~15)	14 (11~16)	13 (11~16)

平年値 仙台 最低気温12.8°C 最高気温20.5°C

6. 潮位

仙台新港の潮位は、天文潮位よりも低く推移しています。



・本通報は、水産技術総合センターのホームページ及び携帯電話でもご覧になれます。

ホームページアドレス <http://www.pref.miyagi.jp/soshiki/mtsc/>



携帯ホームページ

このQRコードを携帯電話のカメラ機能(バーコードリーダー等)で撮影することにより、ホームページアドレスを簡単に取得することができます。

携帯HPアドレス(直接入力の場合)

<http://www.geocities.jp/tbqfg349/info/gyogyoushi.html>

携帯ホームページでは調査概要、注意事項等の情報をご覧になれます。

次回の調査は10月8日(木)に
予定しています。

調査機関及び問い合わせ先 TEL

水産技術総合センター: 0225-25-1032

仙台地方振興事務所水産漁港部: 022-365-0192

宮城県漁協(七ヶ浜町水産振興センター): 022-357-2543