

# のり養殖通報（第3報）

宮城県のり養殖安定化対策本部

今年度3回目のノリ漁場環境調査を実施しましたので、その結果をお知らせします。  
 なお、栄養塩情報は、明日（9月29日）発行予定です。

## 1. 調査概要

- ・ 松島湾内の表面水温は20.6～22.1℃、比重は17.8～20.5で、松島湾内の表面水温は、昨年同時期に比べて0.4～1.1℃高くなっています。
- ・ 松島湾外の表面水温は20.8～20.9℃、比重は20.6～20.9で、松島湾外の表面水温は、昨年同時期に比べて0.2～0.4℃高くなっています。
- ・ ケイソウの付着や汚れが目立つ網がありました。
- ・ 漁場の残留塩素は、全地点で確認されませんでした。

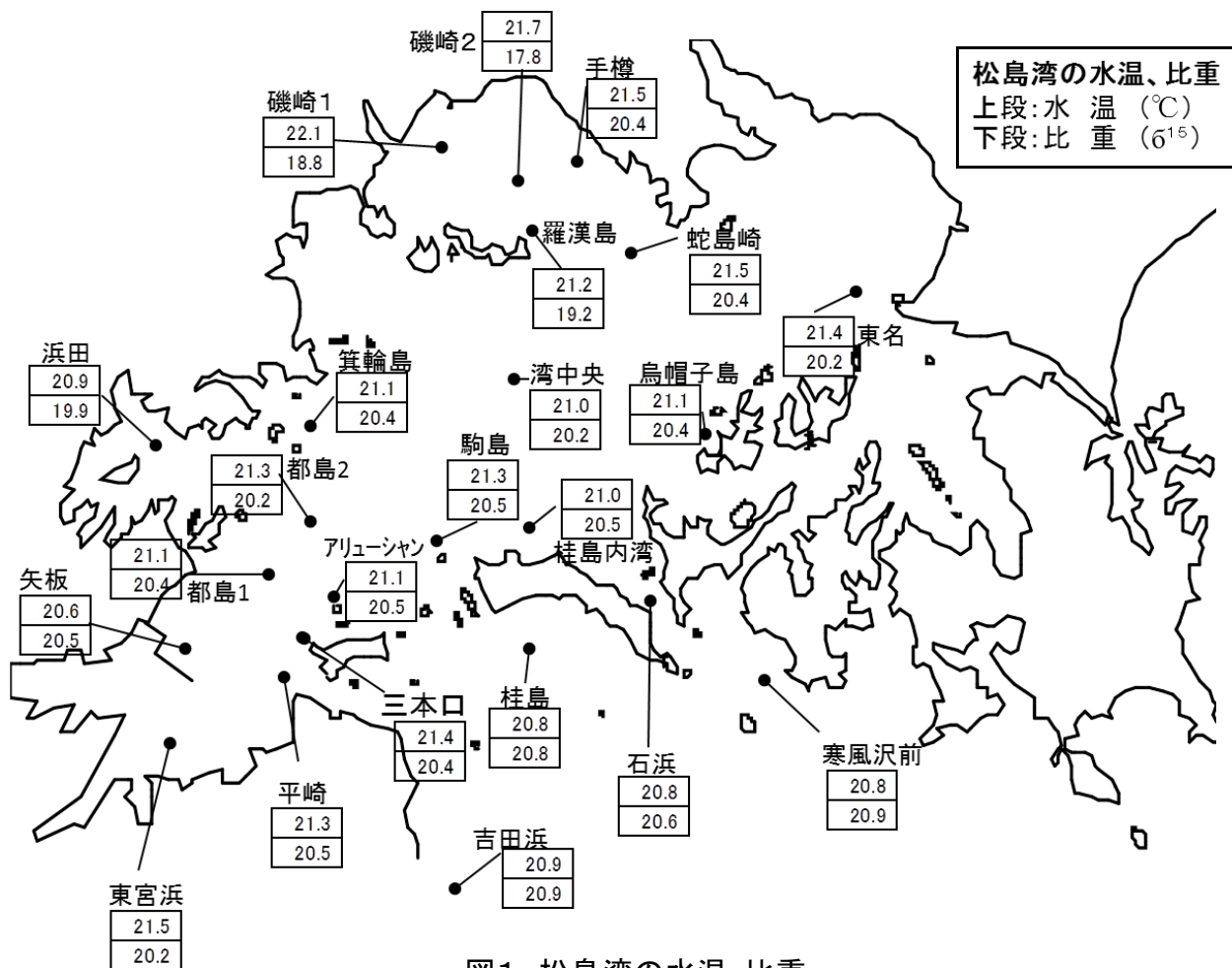


図1 松島湾の水温・比重

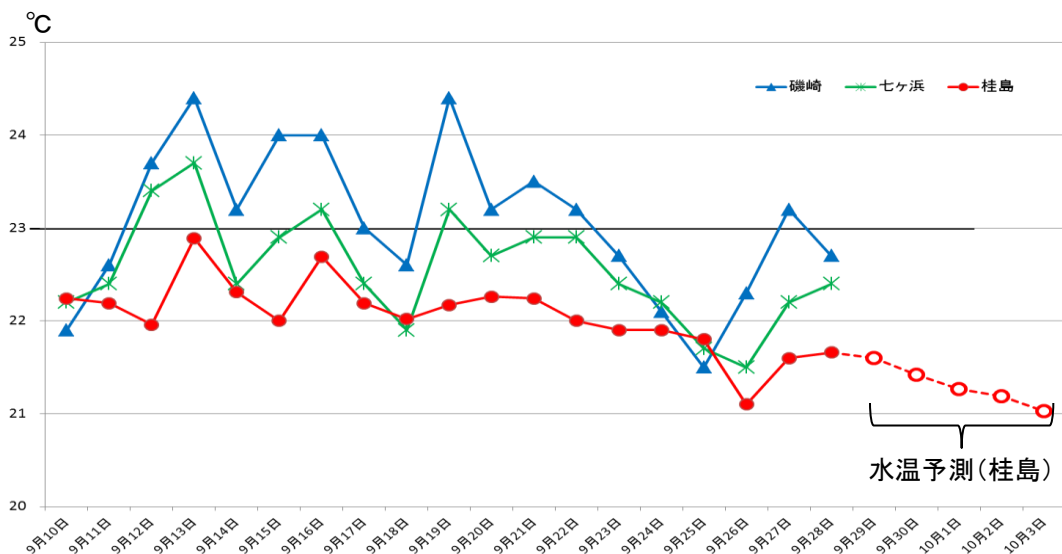
## 2. 注意事項

- ◎ 今後、晴天が続くとともに実潮位が若干低めに推移しているのので（「5. 気象」及び「6. 潮位」参照）、固定作業の際には、干出過多に十分注意してください。
- ◎ ケイソウの付着及び汚れが目立つ網については、網洗いを励行してください。

### 3. 湾内の採苗状況 ※蛍光顕微鏡による観察結果

漁場名	採苗方法	状態	平均芽数	細胞数	葉体の状況	ケイソウ汚れ	張り込み日	備考
都島1	陸上	浮上	89.4	2~64	—	—	不明	二次芽有り
	陸上	固定	21.8	4~64	—	—	不明	二次芽有り
	野外	固定	36.8	2~64	—	—	不明	
都島2	陸上	固定	38.6	4~32	—	—	不明	
浜田	陸上	浮上	46.2	8~0.4mm	—	—	不明	
	陸上	固定	40.6	4~43	—	ケイソウ有り	不明	二次芽有り
	野外	固定	87	4~24	—	ケイソウ有り	不明	二次芽有り
箕輪島	不明	浮上	>100	16~0.65mm	細胞欠損有り	—	不明	厚付き, 二次芽有り
磯崎1	陸上	浮上	>100	4~64	—	—	不明	厚付き, 二次芽有り
磯崎2	陸上	固定	47.8	8~64	—	—	不明	
	陸上	固定	33.6	6~44	—	ケイソウ, アオ有り	不明	二次芽有り
手樽	陸上	浮上	29.6	4~42	—	ケイソウ, 汚れ有り	不明	二次芽有り
羅漢島	陸上	浮上	17.2	4~28	—	ケイソウ, 汚れ有り	不明	
石浜	野外	固定	24.8	12~36	—	ケイソウ有り	9月21日	二次芽有り
野々島	陸上	固定	22.8	8~36	—	ケイソウ有り	9月21日	二次芽有り
	陸上	固定	17.8	4~64	—	ケイソウ有り	9月24日	二次芽有り
桂島内湾	陸上	固定	15.6	4~48	—	—	9月24日	
	野外	固定	>100	6~32	—	—	9月20日	厚付き
駒島	陸上	浮上	20.6	4~32	—	—	9月21日	二次芽有り
アリューション	陸上	浮上	4.8	8~16	—	—	9月22日	
三本口	陸上	浮動	25.8	4~64	—	汚れ有り	9月20日	
平崎	陸上	浮動	58.2	4~36	—	—	9月22日	

### 4. 水温



磯崎,セヶ浜:宮城県漁協簡易水温モニタリングシステム 水深:0.1m 時間:13:00

桂島:宮城県水産技術総合センター 定置水温 水深:1.0m 時間:10:00

協力機関 仙台管区气象台

※ 水温の予測は気象庁提供資料を用いています。予測誤差は1℃程度と見込まれますが、それより大きくなる可能性もあります。誤差は日にちが先になるほど大きくなります。

# 5. 気象

● **東北地方週間天気予報** 仙台管区气象台 平成27年9月28日 10時31分発表  
 向こう一週間、高気圧に覆われて晴れる日が多いですが、期間の中頃は気圧の谷や前線の影響で雨の降る日がある見込みです。

最高気温・最低気温ともに、平年並みか平年より低いでしょう。

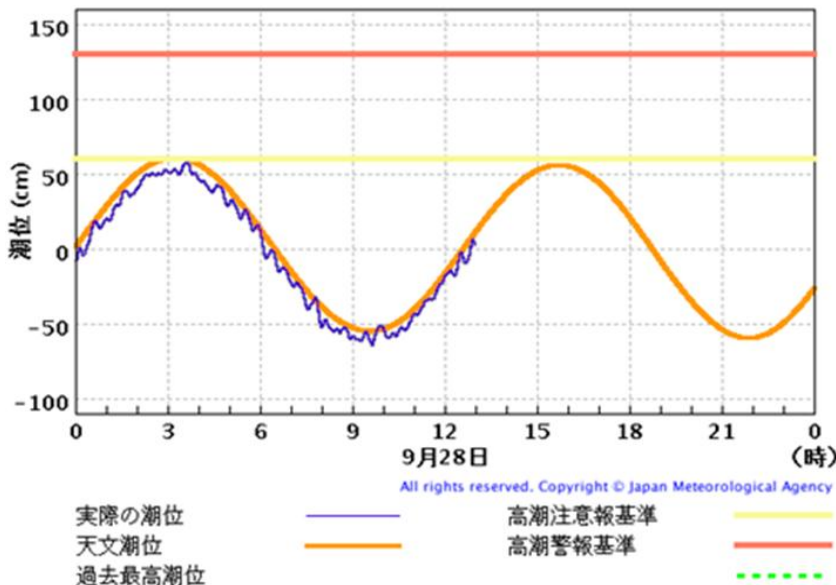
なお、期間の中頃は、発達する低気圧の影響で荒れた天気となるおそれがあります。

9月28日11時 宮城県の週間天気予報

日付	29 火	30 水	1 木	2 金	3 土	4 日	5 月	
東部 府県天気予報へ	晴時々曇 ☀️ ☁️	晴時々曇 ☀️ ☁️	曇時々晴 ☁️ ☀️	曇一時雨 ☁️ ☔️	曇時々晴 ☁️ ☀️	曇時々晴 ☁️ ☀️	晴時々曇 ☀️ ☁️	
降水確率(%)	10/10/0/10	10	30	60	30	30	30	
信頼度	/	/	B	C	A	A	A	
仙台	最高(°C)	23	22 (20~24)	22 (19~25)	22 (19~25)	23 (19~26)	21 (18~25)	21 (18~24)
	最低(°C)	14	13 (12~15)	13 (11~15)	16 (13~18)	14 (12~16)	14 (11~16)	13 (9~16)

# 6. 潮位

仙台新港の潮位は、天文潮位よりも若干低く推移しています。



資料: 気象庁 潮位観測情報

・本通報は、水産技術総合センターのホームページ及び携帯電話でもご覧になれます。

ホームページアドレス <http://www.pref.miyagi.jp/soshiki/mtsc/>



携帯ホームページ

このQRコードを携帯電話のカメラ機能(バーコードリーダー等)で撮影することにより、ホームページアドレスを簡単に取得することができます。

携帯HPアドレス(直接入力の場合)

<http://www.geocities.jp/tbqfg349/info/gyogyoushi.html>

携帯ホームページでは調査概要、注意事項等の情報をご覧になれます。

次回の調査は10月1日(木)に  
 予定しています。

調査機関及び問い合わせ先 TEL

水産技術総合センター: 0225-25-1032

仙台地方振興事務所水産漁港部: 022-365-0192

宮城県漁協(七ヶ浜町水産振興センター): 022-357-2543