

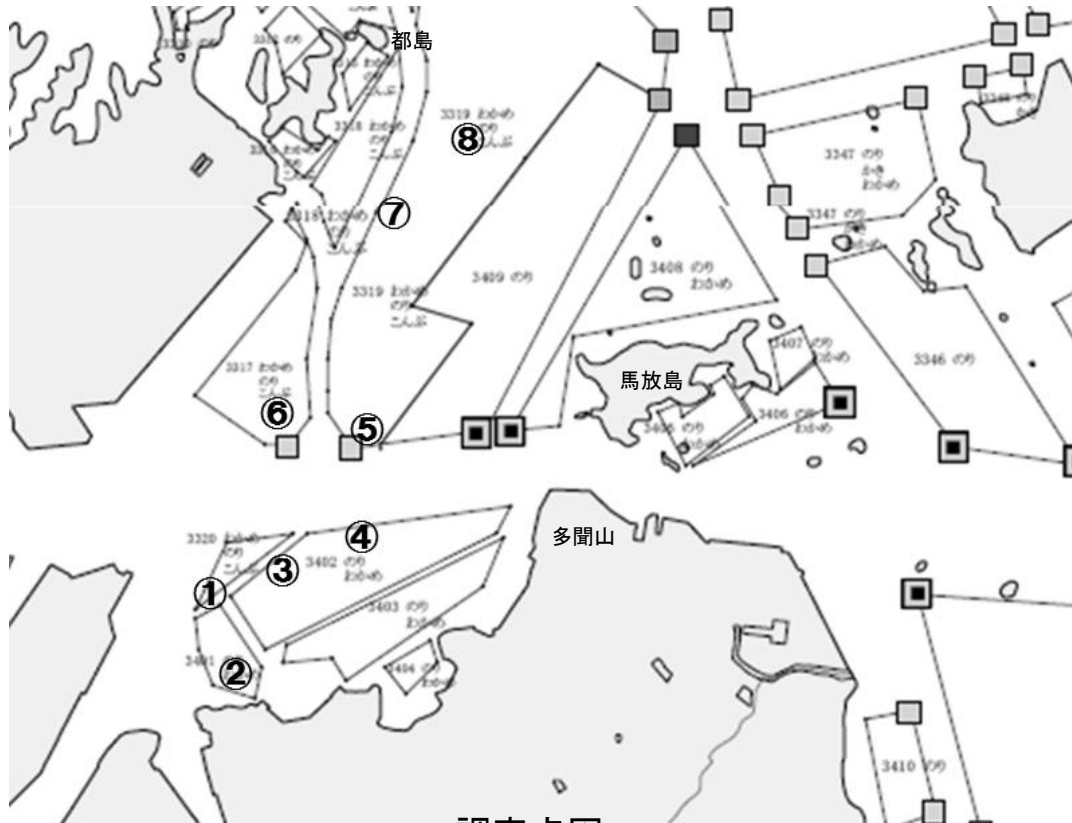
松島湾わかめ・こんぶ漁場 水質調査結果

(平成27年4月7日 午前8時30分～10時10分 測定・採水)

調査点	養殖種	水質					備考
		水深	水温 (°C)	比重 (σ^{15})	三態窒素 ($\mu\text{g-at/L}$)	リン酸態リン ($\mu\text{g-at/L}$)	
東宮浜	① こんぶ	表層	11.2	22.2	3.3	<0.0	一部の葉体に斑点性先腐れ症(軽微)
		B-1m	11.1	18.9	2.7	<0.0	
	② わかめ	表層	10.6	18.6	2.8	<0.0	
		B-1m	10.9	19.1	2.6	0.1	
	③ こんぶ	表層	10.4	19.0	1.7	<0.0	
		B-1m	10.7	19.1	1.2	<0.0	
	④ わかめ	表層	10.7	19.9	1.4	<0.0	
		B-1m	10.7	19.5	1.6	<0.0	
矢板	⑤ わかめ・ こんぶ	表層	10.5	20.1	2.4	<0.0	
		B-1m	10.6	20.2	2.4	0.1	
	⑥ わかめ	表層	10.5	20.2	1.8	<0.0	
		B-1m	10.6	20.2	2.1	0.1	
	⑦ わかめ	表層	11.3	20.2	1.8	<0.0	
		B-1m	11.4	20.2	1.6	0.1	
都島	⑧ —	表層	11.1	20.3	2.4	0.1	
		B-1m	11.3	20.3	1.8	0.1	

※三態窒素濃度は、硝酸態窒素、亜硝酸態窒素、アンモニア態窒素の合計値で、 $2\mu\text{g-at/L}$ 以下が続くと色落ちのおそれあり。

※残留塩素は、各調査点の表層で測定し、全て不検出



調査点図