

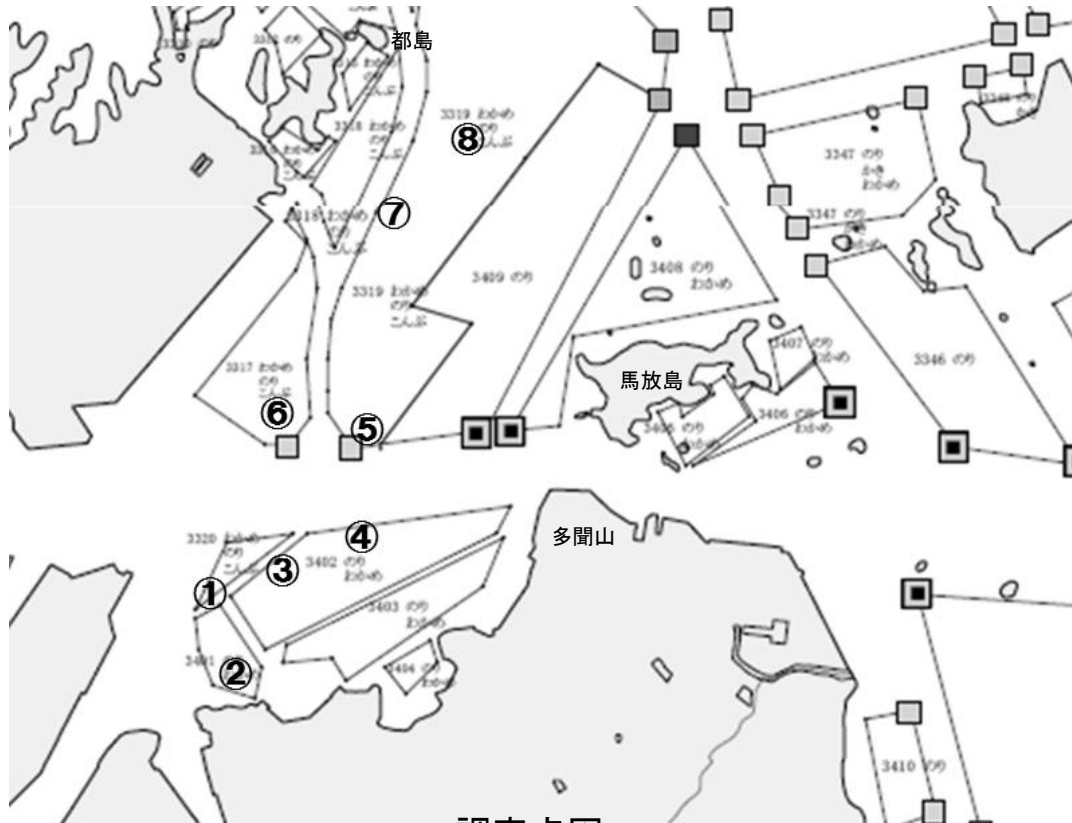
松島湾わかめ・こんぶ漁場 水質調査結果

(平成27年3月9日 午前8時30分～9時40分 測定・採水)

調査点	養殖種	水質					備考
		水深	水温 (°C)	比重 (σ^{15})	三態窒素 ($\mu\text{g-at/L}$)	リン酸態リン ($\mu\text{g-at/L}$)	
東宮浜	① こんぶ	表層	6.9	23.1	2.0	0.1	
		B-1m	6.8	23.1	2.4	0.1	
	② わかめ	表層	6.5	23.2	4.5	0.1	
		B-1m	6.7	23.2	3.7	0.1	
	③ こんぶ	表層	6.7	22.9	2.6	0.1	
		B-1m	6.8	23.2	3.4	0.1	
	④ わかめ	表層	6.7	22.9	1.7	<0.0	
		B-1m	6.8	23.0	2.1	0.1	
矢板	⑤ わかめ・ こんぶ	表層	6.6	22.9	3.3	0.1	
		B-1m	6.8	22.9	3.5	0.1	
	⑥ わかめ	表層	6.6	22.9	1.8	0.1	
		B-1m	6.7	23.0	1.2	0.1	
	⑦ わかめ	表層	6.6	22.2	1.5	<0.0	
		B-1m	6.7	22.5	1.2	<0.0	
都島	⑧ —	表層	6.5	22.3	1.3	<0.0	
		B-1m	6.7	22.7	1.8	0.1	

※三態窒素濃度は、硝酸態窒素、亜硝酸態窒素、アンモニア態窒素の合計値で、 $2\mu\text{g-at/L}$ 以下が続くと色落ちのおそれあり。

※残留塩素は、各調査点の表層で測定し、全て不検出



調査点図