

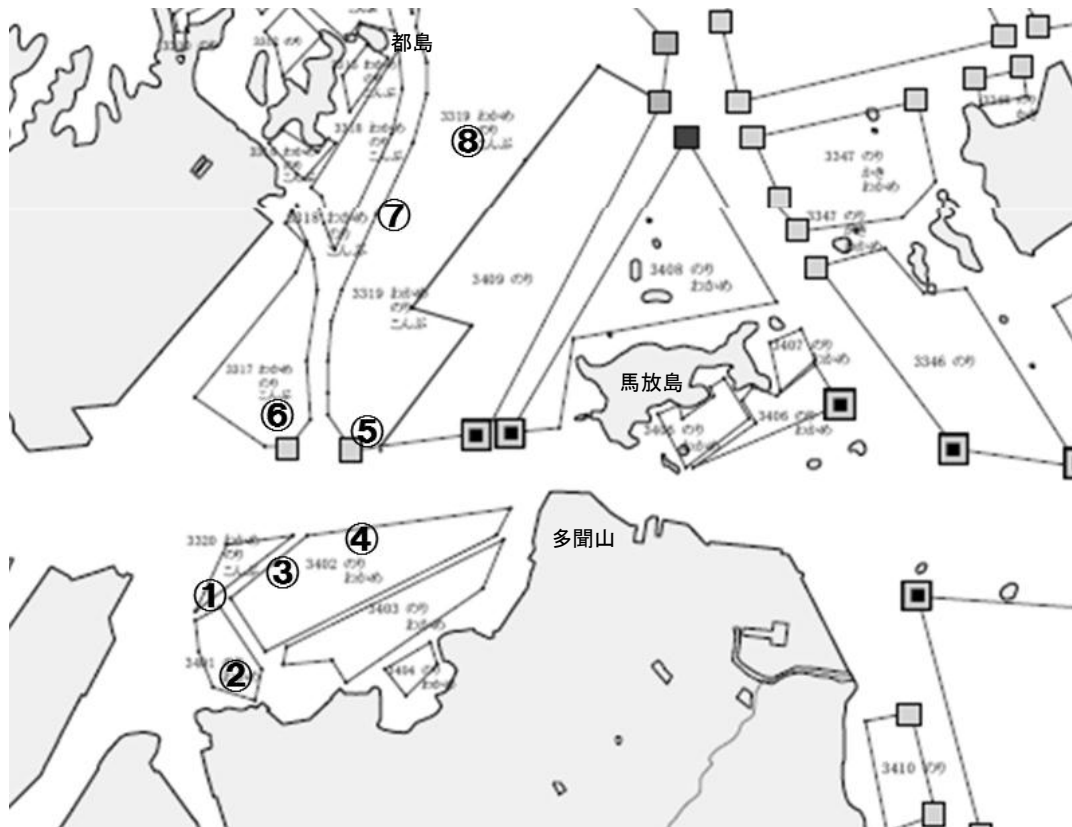
松島湾わかめ・こんぶ漁場 水質調査結果

(平成27年1月27日 午前8時40分～9時55分 測定・採水)

調査点	養殖種	水質					備考
		水深	水温 (°C)	比重 (σ^{15})	三態窒素 ($\mu\text{g-at}/\ell$)	リン酸態リン ($\mu\text{g-at}/\ell$)	
東宮浜	① こんぶ	表層	5.5	32.5	45.2	2.0	
		B-1m	5.4	32.9	8.8	0.6	
	② わかめ	表層	5.4	32.1	40.0	1.9	
		B-1m	5.4	32.8	10.0	0.7	
	③ こんぶ	表層	5.3	32.5	17.2	1.0	
		B-1m	5.4	32.8	8.9	0.6	
	④ わかめ	表層	5.4	32.6	11.3	0.7	
		B-1m	5.4	33.0	6.5	0.6	
矢板	⑤ わかめ・ こんぶ	表層	5.6	32.9	6.1	0.5	
		B-1m	5.6	32.9	5.2	0.5	
	⑥ わかめ	表層	5.4	32.9	6.3	0.4	
		B-1m	5.4	32.9	6.7	0.5	
	⑦ わかめ	表層	5.0	32.8	3.9	0.3	
		B-1m	5.1	32.9	4.8	0.4	
都島	⑧ —	表層	4.7	32.9	3.0	0.3	
		B-1m	4.8	32.9	3.4	0.3	

※三態窒素濃度は、硝酸態窒素、亜硝酸態窒素、アンモニア態窒素の合計値

※残留塩素は、各調査点の表層で測定し、全て不検出



調査点図