

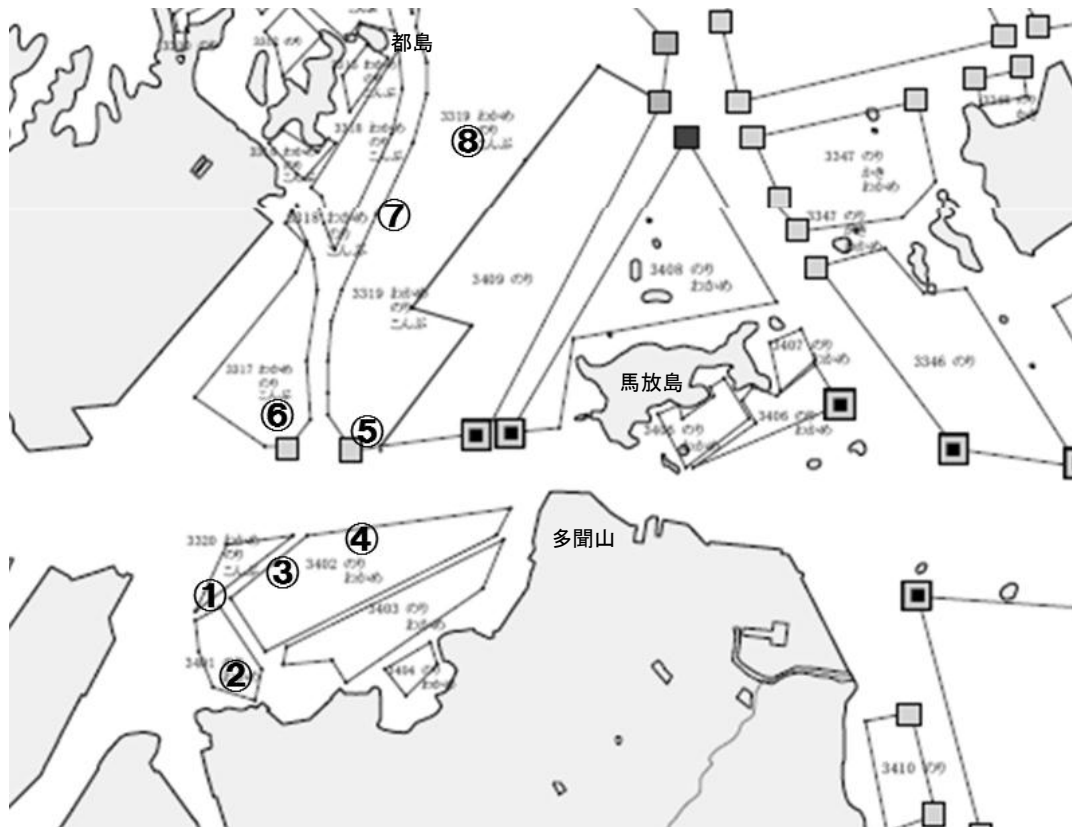
# 松島湾わかめ・こんぶ漁場 水質調査結果

(平成27年1月6日 午後1時50分～3時40分 測定・採水)

調査点	養殖種	水質					備考
		水深	水温 (°C)	比重 ( $\sigma^{15}$ )	三態窒素 ( $\mu\text{g-at}/\ell$ )	リン酸態リン ( $\mu\text{g-at}/\ell$ )	
東宮浜	① こんぶ	表層	5.2	23.6	17.0	0.9	
		B-1m	5.2	23.8	10.0	1.1	
	② わかめ	表層	5.1	23.6	18.5	0.9	
		B-1m	5.2	23.7	11.6	0.7	
	③ こんぶ	表層	5.4	23.6	12.4	0.6	
		B-1m	5.3	23.6	9.8	0.7	
	④ わかめ	表層	5.1	23.8	10.9	0.7	
		B-1m	5.5	23.9	6.6	0.8	
矢板	⑤ わかめ・ こんぶ	表層	5.3	23.8	11.4	0.4	
		B-1m	5.2	22.9	7.7	0.7	
	⑥ わかめ	表層	4.9	23.8	7.8	1.4	
		B-1m	5.0	23.4	8.0	0.8	
	⑦ わかめ	表層	4.6	23.6	5.0	4.4	
		B-1m	4.6	23.8	3.2	5.0	
都島	⑧ —	表層	4.5	23.4	2.6	0.2	
		B-1m	4.5	23.6	1.6	0.2	

※三態窒素濃度は、硝酸態窒素、亜硝酸態窒素、アンモニア態窒素の合計値

※残留塩素は、各調査点の表層で測定し、全て不検出



調査点図