

# のり養殖通報（第16報）

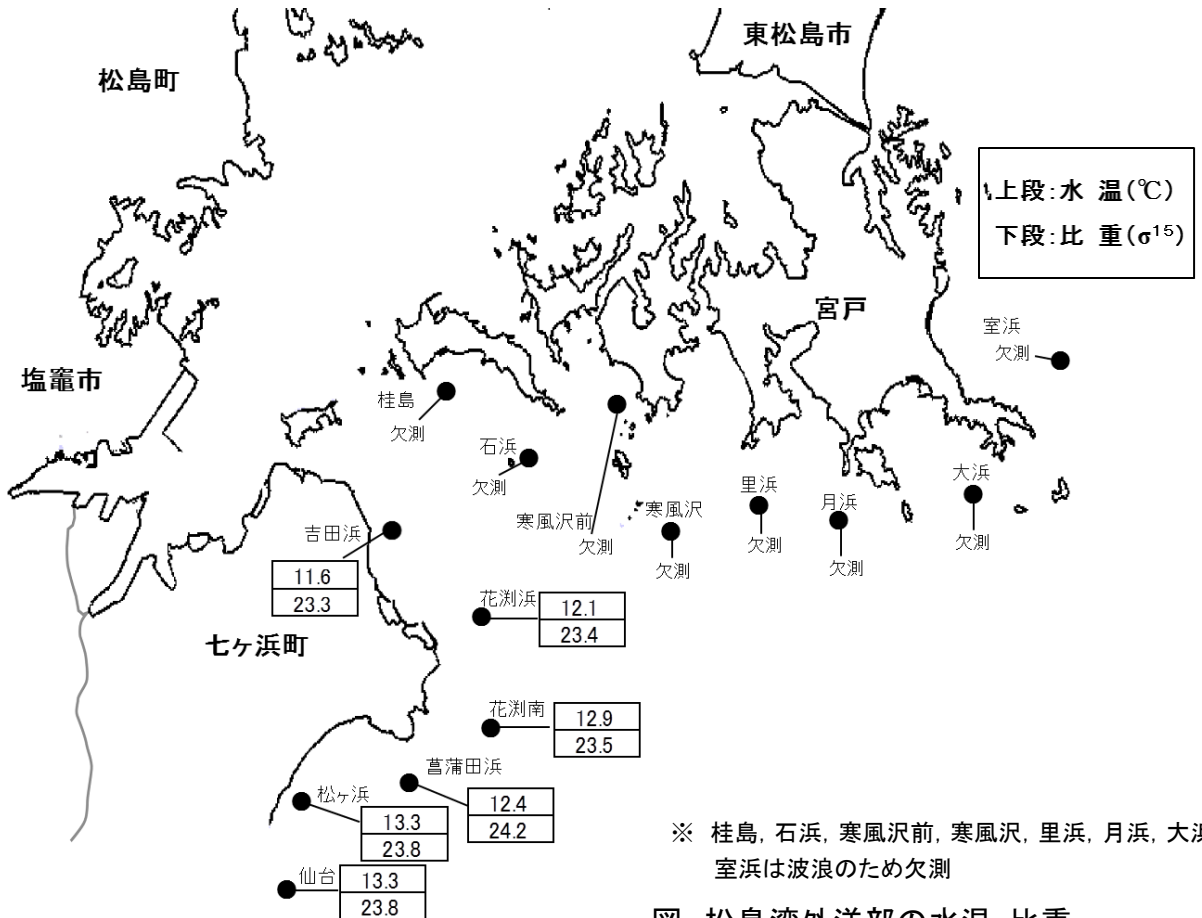
宮城県のり養殖安定化対策本部

（調査機関：宮城県漁業協同組合，仙台  
地方振興事務所水産漁港部，水産技術  
総合センター）

今年度16回目ののり漁場環境調査を実施しましたので，その結果等（栄養塩情報を除く）をお知らせします。

## 1. 調査概要

- ・ 吉田浜から仙台漁場の表面水温は11.6～13.3℃，比重は23.3～24.2でした。
- ・ のりの葉長は，10～40cm程度です。
- ・ のりの色調は，やや悪い～やや良いとなっています。
- ・ 多くの漁場であかぐされ病が確認されており，一部漁場では病勢が強まっています。
- ・ 残留塩素は，全地点で不検出でした。



## 2. 注意事項

- ◎ 依然として，あかぐされ病が多くの漁場で確認されていますので，蔓延を防ぐため，早期摘採や活性処理等の管理を行ってください。
- ◎ 葉体が十分伸び，摘採可能なサイズとなった網は，病害予防や品質管理の観点から，早めの摘採を行ってください。また，摘採後は，適切な活性処理を実施してください。

### 3. 漁場毎のノリの概要

| 漁場名  | 葉長(cm) | 色調   | 葉体の観察結果    | 網の汚れ |     | 備考 |
|------|--------|------|------------|------|-----|----|
|      |        |      |            | ケイソウ | その他 |    |
| 吉田浜  | 40cm   | やや良い | あかぐされ多い    | なし   | なし  |    |
| 花淵浜  | 10cm   | やや悪い | あかぐされ散見    | なし   | なし  |    |
| 花淵南  | 30cm   | やや良い | 異常なし       | なし   | なし  |    |
| 菖蒲田浜 | 30cm   | 普通   | あかぐされ(わずか) | なし   | なし  |    |
| 仙台   | 15cm   | 普通   | 一部バリカン症状   | なし   | なし  |    |
|      | 20cm   | 普通   | あかぐされ散見    | なし   | なし  |    |

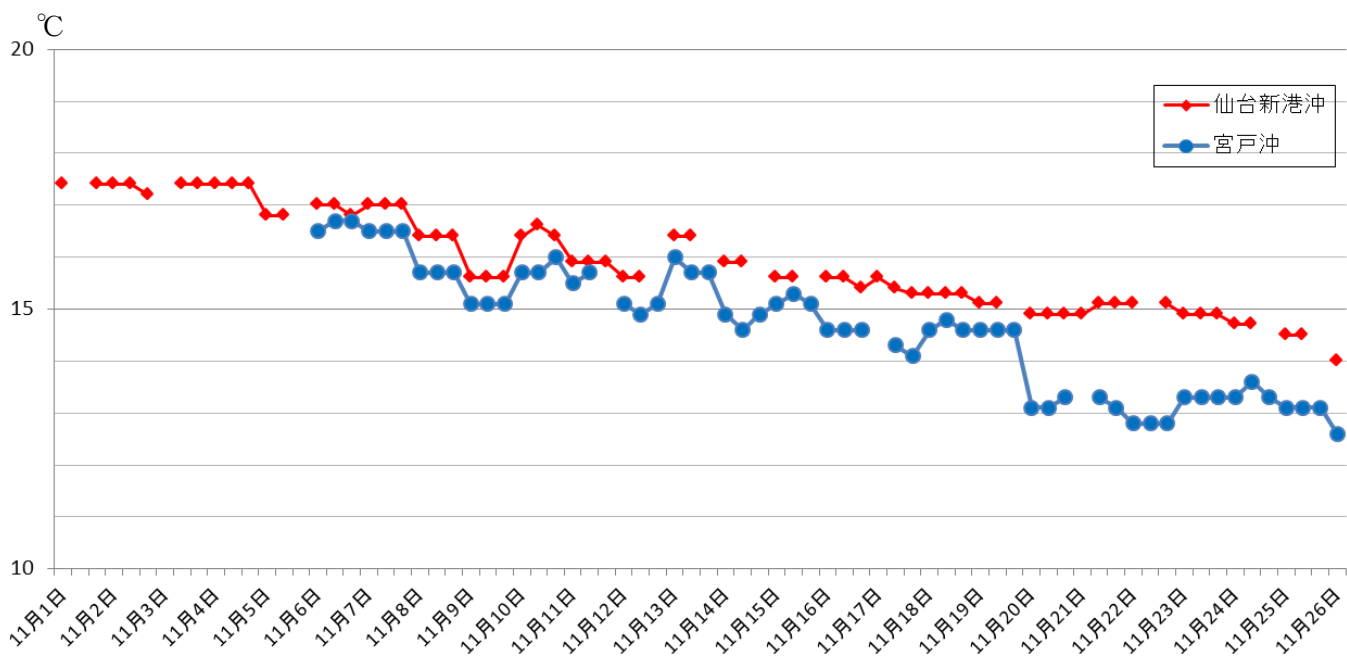
### 4. ノリ研幹事情報

| 漁場名 | 月日     | 葉体の伸び・色調         | 葉体の状態                 | 作業の状態  |
|-----|--------|------------------|-----------------------|--|
| 矢本  | 11月25日 | 伸び: 普通<br>色調: 悪い | 病障害: あかぐされ<br>汚 れ: 普通 | <ul style="list-style-type: none"> <li>・ 2日ぐらい前から急激な色落ち(2等級)</li> <li>・ あかぐされが広範囲で確認されており、早期摘採で対応</li> </ul> |

### 5. 水 温

JFみやぎ 簡易水温モニタリングシステム

水深: 0.5m 時間: 13:00~15:00



# 6. 気 象

- 東北地方週間天気予報 仙台管区气象台 平成26年11月26日11時発表  
向こう一週間、期間のはじめは高気圧に覆われて晴れる日もあるが、その後は気圧の谷や寒気の影響で曇りや雨または雪の日が多い見込み。  
最高気温・最低気温ともに、期間の中頃までは平年より高く、かなり高い所もあるが、期間の終わりは平年並か平年より低い見込み。

11月26日11時 宮城県の週間天気予報

| 日付            | 27<br>木   | 28<br>金  | 29<br>土       | 30<br>日       | 1<br>月        | 2<br>火        | 3<br>水       |            |
|---------------|-----------|----------|---------------|---------------|---------------|---------------|--------------|------------|
| 東部<br>府県天気予報へ | 曇のち晴<br>  | 晴時々曇<br> | 曇<br>         | 曇時々晴<br>      | 曇一時雨<br>      | 曇時々晴<br>      | 曇時々晴<br>     |            |
| 降水確率(%)       | 30/10/0/0 | 20       | 40            | 30            | 60            | 30            | 30           |            |
| 信頼度           | /         | /        | C             | A             | C             | C             | C            |            |
| 仙台            | 最高(°C)    | 14       | 13<br>(12~17) | 16<br>(14~18) | 14<br>(12~15) | 13<br>(10~17) | 10<br>(8~13) | 6<br>(5~9) |
|               | 最低(°C)    | 6        | 5<br>(4~6)    | 8<br>(6~10)   | 7<br>(6~9)    | 5<br>(4~8)    | 4<br>(1~6)   | 1<br>(0~3) |

仙台の平年の平均気温 最低:2.8°C, 最高:10.8°C

・本通報は、水産技術総合センターのホームページ及び携帯電話でもご覧になれます。

ホームページアドレス <http://www.pref.miyagi.jp/soshiki/mtsc/>



このQRコードを携帯電話のカメラ機能(バーコードリーダー等)で撮影することにより、ホームページアドレスを簡単に取得することができます。

携帯HPアドレス(直接入力の場合)

<http://www.geocities.jp/tbqfg349/info/gyogyoushi.html>

携帯ホームページ

携帯ホームページでは調査概要、注意事項等の情報をご覧になれます。

次回の発行は、12月3日(水)を予定  
しています。

問い合わせ先 TEL

水産技術総合センター:0225-25-1032

仙台地方振興事務所水産漁港部:022-365-0192

宮城県漁協塩釜総合支所:022-363-1241