

沿岸養殖通報(第14報)



【種がき 平成26年8月1日】

宮城県水産技術総合センター
仙台地方振興事務所水産漁港部
東部地方振興事務所水産漁港部
宮城県漁業協同組合
宮城県漁協各支所青年部・研究会

本日、カキ浮遊幼生調査を実施しましたので結果をお知らせします。

※ 今年度も(独)水産総合研究センター東北区水産研究所の協力を得て調査しております。

大型幼生が数調査点を除き比較的多く確認されています。また、石巻湾の大型幼生のうち半数以上が2~3日以内に付着可能な段階のものであります。今後5~6日間は南~南東寄りの風が予想されています。原盤投入の時期を的確に把握するため、関係地先での幼生調査や試験連調査を強化してください。

[概況]

1. 石巻湾の表面水温は23.3~24.8℃、比重は20.1~23.4でした。松島湾の表面水温は25.3~26.7℃、比重は19.9~20.7でした。
2. 石巻湾では、全幼生数25~1,624個/100Lで、大型幼生は0~71個/100L確認されました。松島湾では、全幼生数1,048~2,254個/100Lで、大型幼生は1~14個/100Lでした。
*大型幼生:付着期の殻長250 μ m以上の幼生
3. 7月30日の熟度調査では、各調査点とも熟度指数の平均値に大きな変化はありませんでした(松島湾:24.2%→26.5%, 万石浦:49.7%→48.2%, 桃浦水深2m:31.6%→34.9%, 桃浦水深8m:38.6%→35.3%)。
4. 試験連付着調査では、7月30日~8月1日の間、松島湾(磯崎)ではカキ稚貝の付着はありませんでした。佐須浜では原盤1枚1日あたり7.2~11.2個のカキ稚貝の付着がありました。

[連絡事項]

1. 東北地方の最新の1か月予報を掲載しております。
2. 各地先での浮遊幼生観測結果や原盤への付着状況は随時、水産技術総合センター養殖生産部までFAX(0225-97-3444)で連絡をお願いします。
3. 次回の通報発行は8月5日(火)の予定です。

▼カキ浮遊幼生の出現状況調査結果(8/1)

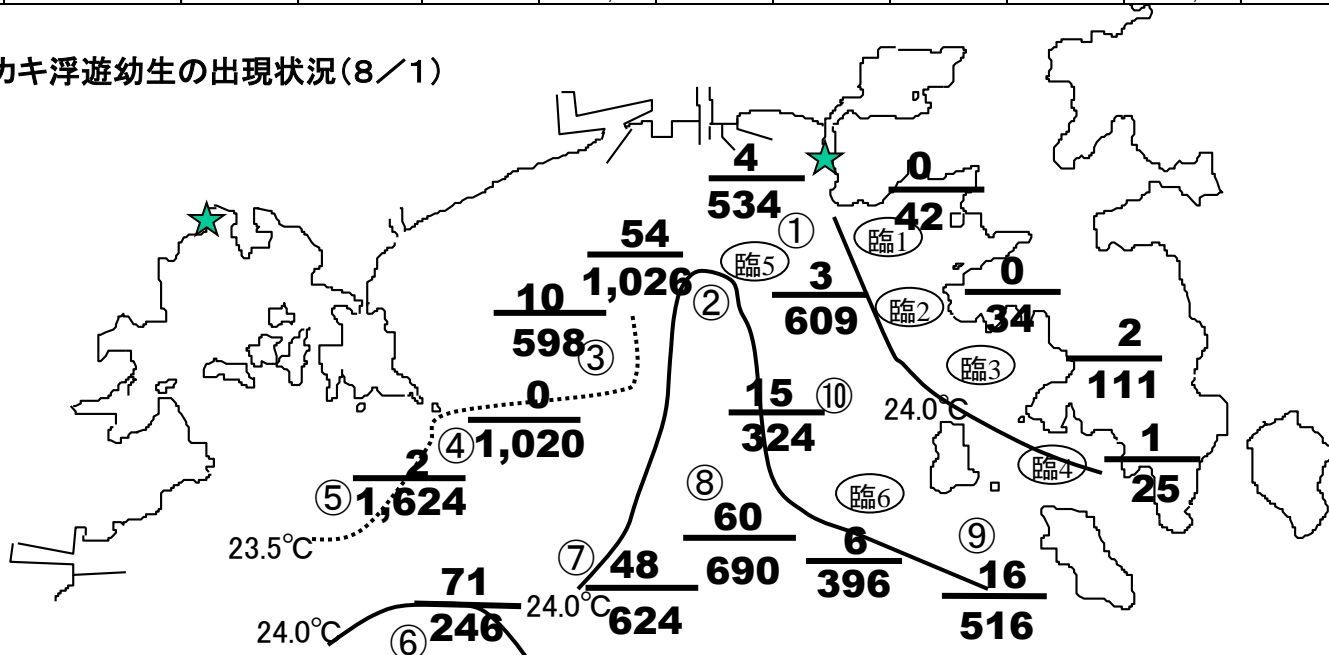
H26

8月1日 8:00~12:00

はれ~くもり

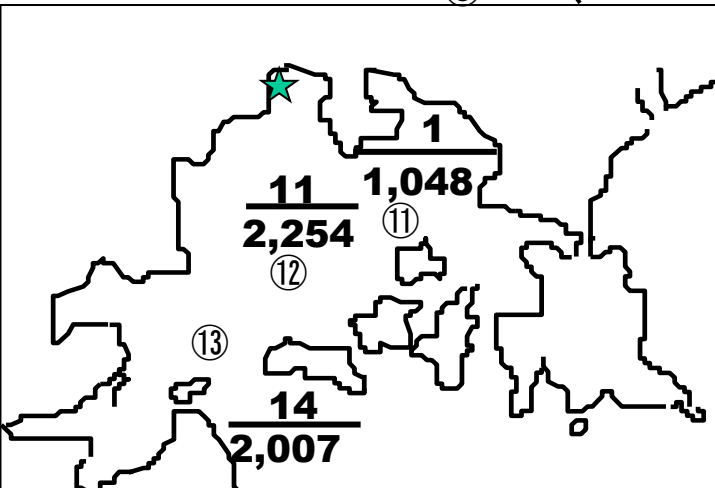
調査点	表面水温 (°C)	比重 (σ ₁₅)	透明度 (m)	サイズ(μm)別幼生数(個/100L)					合計	ムササカイ幼生数	
				<100	100~150	150~200	200~250	250<			
石巻湾	1	23.6	23.1	8.0	164	282	72	12	4	534	6
	2	24.0	22.8	7.5	120	414	300	138	54	1,026	10
	3	23.4	23.0	7.0	216	270	78	24	10	598	8
	4	23.7	20.2	3.5	552	312	126	30	0	1,020	8
	5	23.4	20.1	9.0	1,450	150	16	6	2	1,624	0
	6	24.1	21.4	11.0	80	15	17	63	71	246	16
	7	23.7	22.8	5.0	132	228	120	96	48	624	20
	8	24.1	23.2	11.5	24	36	288	282	60	690	30
	9	23.7	23.2	10.0	60	176	204	60	16	516	28
	10	23.3	23.4	11.0	12	152	83	62	15	324	0
	臨時調査点1	24.8	21.5	-	10	14	15	3	0	42	3
	臨時調査点2	24.5	21.6	-	3	9	17	5	0	34	2
	臨時調査点3	24.4	21.5	-	41	40	22	6	2	111	5
	臨時調査点4	23.3	21.9	-	3	5	9	7	1	25	0
	臨時調査点5	23.5	23.1	7.5	330	138	102	36	3	609	9
	臨時調査点6	24.0	23.2	11.0	156	132	60	42	6	396	15
松島湾	11	26.7	19.9	2.0	920	120	6	1	1	1,048	0
	12	25.9	20.6	3.0	1,820	380	24	19	11	2,254	0
	13	25.3	20.7	3.5	1,680	260	21	32	14	2,007	0

▼カキ浮遊幼生の出現状況(8/1)



★ 試験連設置場所

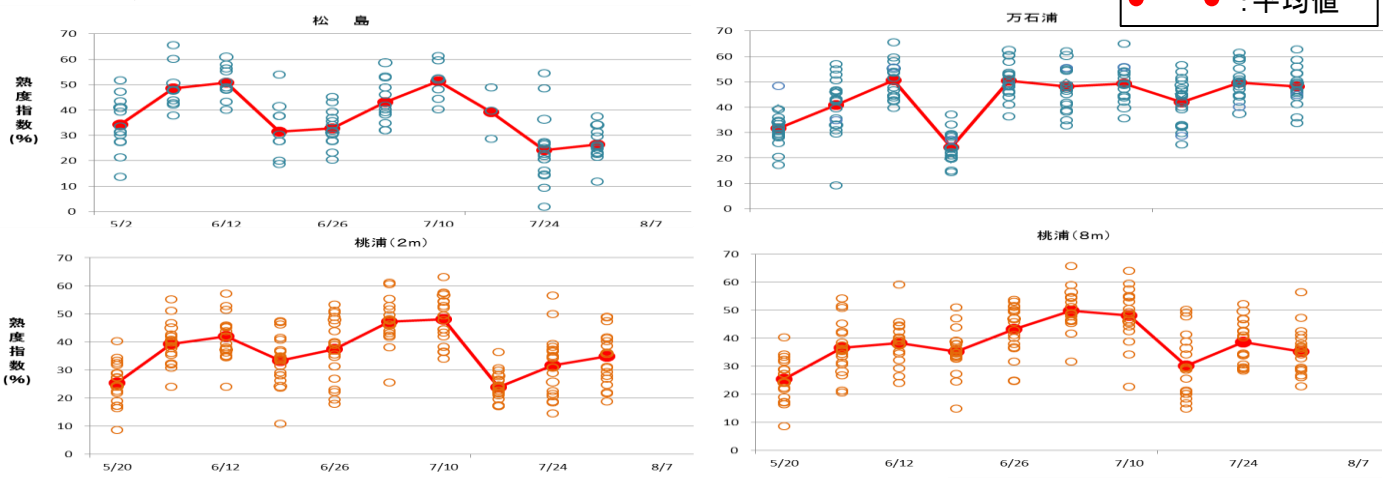
上段: 附着期(250μm以上)幼生数
下段: 全幼生数



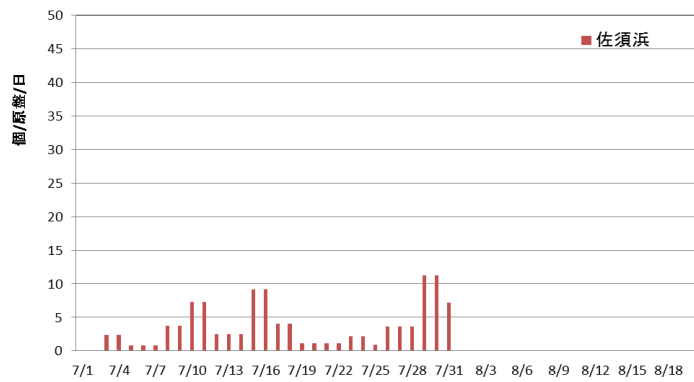
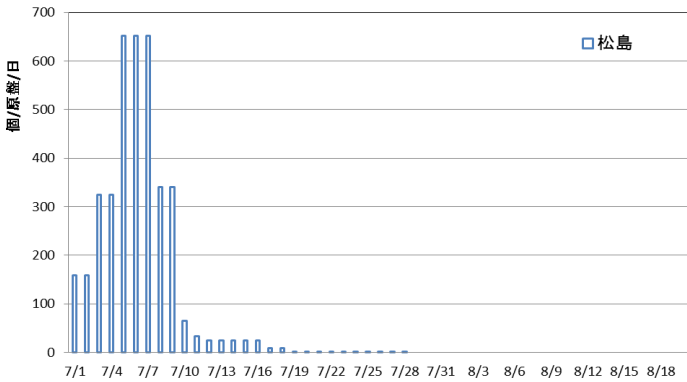
▼研究会による調査結果

観測 研究会	月日	調査点	水温 (℃)	比重 (塩分)	サイズ(μm)別幼生数(個/100L)					備考	
					<100	100~150	150~200	200~250	250<		合計
石巻湾	7月29日 16:00~	松前	20.0	23	100	10	15	1	2	128	雑貝多い
		基幹滞	20.0	23	250	40	10	5	4	309	
		尾崎	22.0	22	1,000	60	70	6	8	1,144	
		生草	22.0	23	1,500	90	30	1	4	1,625	
		新免4号(沖)	22.0	22	2,000	20	9	1	0	2,030	
		新免4号(岸)	21.0	23	200	10	17	0	2	229	
		長浜(東)	22.0	22	300	40	15	3	5	363	
	長浜(西)	22.0	20	150	10	15	2	5	182		
	7月30日 16:00~	松前	22.0	21	2,000	100	40	3	10	2,153	
		基幹滞	22.5	21	3,000	80	60	3	18	3,161	
		尾崎	23.0	21	3,000	100	30	1	6	3,137	
		生草	23.5	22	100	50	30	3	3	186	
		新免4号(沖)	23.0	21	300	100	30	2	1	433	
		新免4号(岸)	24.0	19	1,000	150	80	5	10	1,245	
		長浜(東)	23.5	21	1,000	500	200	10	20	1,730	
	長浜(西)	23.5	20	800	30	100	3	10	943		
	7月31日 05:00~	松前	22.5	21	100	30	15	1	3	149	
		基幹滞	20.0	23	5,000	200	80	5	18	5,303	
		尾崎	23.0	23	100	20	7	2	1	130	
		生草	23.0	21	40	10	8	1	2	61	
		新免4号(沖)	22.8	21	80	50	9	2	3	144	
		新免4号(岸)	22.5	22	100	70	40	5	3	218	
		長浜(東)	23.0	21	500	300	100	7	10	917	
	長浜(西)	22.0	22	200	100	150	5	15	470		
	7月31日 13:00~	松前	24.0	21	2,000	70	10	3	10	2,093	雑貝多い
		基幹滞	24.0	21	1,000	100	10	5	10	1,125	
		尾崎	24.0	22	10	30	60	4	6	110	
		生草	24.0	23	30	100	20	1	5	156	
新免4号(沖)		24.0	17	100	50	20	6	4	180		
新免4号(岸)		23.5	17	100	100	25	12	1	238		
長浜(東)		23.5	21	300	300	20	10	27	657		
長浜(西)	23.5	20	200	250	200	10	20	680			
8月1日 05:00~	松前	23.0	21	150	60	20	2	24	256		
	基幹滞	23.0	21	100	10	40	3	22	175		
	尾崎	24.0	20	200	30	28	3	10	271		
	生草	24.0	22	30	20	11	0	4	65		
	新免4号(沖)	23.0	20	80	50	14	2	6	152		
	新免4号(岸)	23.0	20	100	30	30	8	5	173		
	長浜(東)	24.0	20	50	70	70	12	6	208		
長浜(西)	23.5	20	200	60	30	6	14	310			
石巻市東部	7月30日 05:30~ 06:00	焼山沖	21.0	-	100	50	201	10	3	364	
		君ヶ根沖	-	-	200	100	50	20	4	374	
		福貴浦 家ノ前	-	-	30	10	1	0	0	41	
	8月1日 06:30~ 07:00	焼山沖	-	-	100	0	20	0	0	120	
君ヶ根沖	-	-	250	5	0	0	0	0	255		
鹿立 家ノ前	-	-	60~100	0	30	3	0	0	113		
松島	7月31日 04:10~ 04:50	前原	24.0	-	-	900	240	10	0	1,150	
		高城	24.5	-	-	688	144	3	0	835	
		ラカン 新ヶ所	25.0	-	-	575	160	2	0	737	
		磯崎 外	27.0	-	-	140	128	1	0	269	
鳴瀬	7月30日 15:10~ 15:45	樺山	22.4	25	10	2	0	0	0	12	
		津島	23.2	26	30	20	14	2	0	66	
		鐘島	23.4	27	178	56	106	19	1	360	
		寒々沢	24.2	26	136	96	80	10	0	322	
		野蒜	22.9	23	40	18	6	1	0	65	
	7月31日 05:30~ 06:45	樺山	23.1	24	10	10	2	0	0	22	
		津島	23.6	25	41	18	5	1	0	65	
		鐘島	23.3	25	198	261	77	21	1	558	
		寒々沢	23.4	26	17	48	17	2	1	85	
		野蒜	23.2	26	318	423	156	45	0	942	
	8月1日 05:40~ 06:00	樺山	23.7	26	-	5	3	8	7	23	
		津島	24.0	25	-	184	30	15	12	241	
鐘島		23.4	25	-	20	6	15	15	56		
寒々沢		24.0	25	-	18	19	30	22	89		
塩竈市浦戸 東部	7月30日 17:10~ 17:45	かじ山	25.0	-	-	400	600		26	1,026	
		赤藻崎	24.5	-	-	900	360		10		
		元屋敷	23.8	-	-	1,000	700		56	1,756	
		舞島	24.0	-	-		500		35		
		朴島前	-	-	-	2,500	1,000		6		

▼カキ熟度調査(7/31)



▼試験連付着状況調査(7/30~8/1)



■松島支所から提供を受けた試験連(前原)の付着調査を行ったところ、7月26~7月30日の間で、原盤1枚1日あたり0.6個のカキ稚貝の付着がありました(フジツボは同期間で原盤1枚1日あたり12.8個)。

▼東北地方の1か月予報(7月31日仙台管区气象台発表)

東北太平洋側では、天気は数日の周期で変わるでしょう。
向こう1か月の平均気温は、高い確率50%です。

週別の気温は、1週目は、高い確率60%です。2週目は、平年並または高い確率ともに40%です。3~4週目は、平年並または高い確率ともに40%です。

<向こう1か月の気温、降水量、日照時間の各階級の確率(%)>

【気温】東北地方	20	30	50
【降水量】東北地方	30	30	40
【日照時間】東北地方	30	40	30

凡例: ■ 低い(少ない) ■ 平年並 ■ 高い(多い)

<気温経過の各階級の確率(%)>

1週目 東北地方	10	30	60
2週目 東北地方	20	40	40
3~4週目 東北地方	20	40	40

凡例: ■ 低い ■ 平年並 ■ 高い

・本通報は、水産技術総合センターのホームページでご覧になれます。

ホームページアドレス <http://www.pref.miyagi.jp/soshiki/mtsc/>

・携帯ホームページでもご覧になれます。



このQRコードを携帯電話のカメラ機能(バーコードリーダー等)で撮影することにより、ホームページアドレスを簡単に取得することができます。

携帯HPアドレス(直接入力の場合)

<http://space.geocities.jp/jkshx806/info/gyogyoushi.html>