

のり養殖通報（第19報）

宮城県のり養殖安定化対策本部

（調査機関：宮城県漁業協同組合、仙台地方振興事務所水産漁港部、水産技術総合センター）

1. 調査概要

- ・表面水温は10.3～13.7℃、比重は20.8～23.5でした。
- ・表面水温は平均して12.2℃で、前回(11月27日)と比べて1.1℃低くなりました。
- ・室浜・吉田浜・花渚浜・仙台漁場の一部で、バリカン症が確認されています。
- ・ノリの色調はやや悪い～やや良いです。

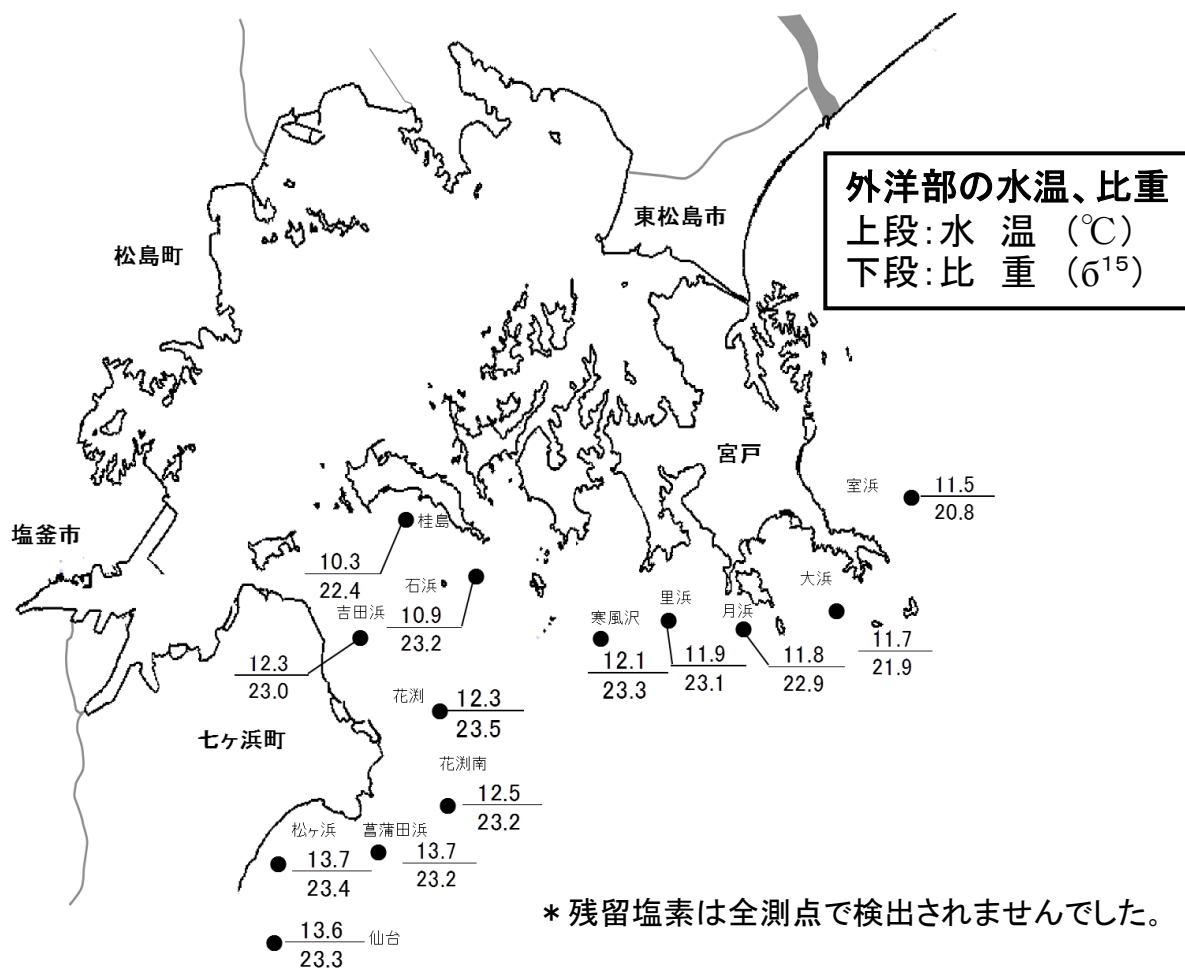


図 松島湾外洋部の水温・比重

2. 注意事項

- ◎葉体が十分伸び、摘採可能なサイズとなった網は、病害予防や品質管理の観点から早めの摘採を行ってください。摘採後は活性処理を適切に行ってください。
- ◎石巻地区漁場であかぐされ病が見られましたので、蔓延を防ぐため、早期摘採や活性処理等の管理を行ってください。

3. 漁場毎のノリの概要

漁場名	葉長(cm)	色調	葉体の観察結果	網の状況		備考
				珪藻	その他	
室浜	~30	普通	あかぐされ病(活性処理済)	なし	なし	一部バリカン症
大浜	~30	やや良い	チヂレ	なし	なし	
月浜	~40	やや良い	あかぐされ病(活性処理済)	なし	なし	
里浜	~50	普通	あかぐされ病(活性処理済)	なし	なし	
石浜	~30	普通	あかぐされ病(活性処理済)	なし	アオ有り	
桂島	~30	普通	あかぐされ病(活性処理済)	なし	なし	
吉田浜	~30	普通	異常なし	なし	なし	一部バリカン症
花淵浜	~15	やや悪い	異常なし	なし	なし	一部バリカン症
	~40	普通	異常なし	なし	なし	
花淵南	~15	普通	異常なし	有り	なし	
菖蒲田浜	~50	やや良い	異常なし	有り	なし	
松ヶ浜	~45	やや良い	異常なし	なし	なし	
仙台	~25	普通	異常なし	なし	なし	一部バリカン症

参考(調査日: 12月2日)

漁場名	葉長(cm)	色調	葉体の観察結果	網の状況		備考
				珪藻	その他	
新免(岸側)	~40	普通	あかぐされ病	なし	なし	深下げ
新免(中間)	~15	やや悪い	あかぐされ病	なし	なし	深下げ
新免(沖側)	~10	普通	異常なし	なし	なし	深下げ
生草(岸側)	~30	普通	あかぐされ病	なし	なし	
生草(沖側)	~30	良い	あかぐされ病	なし	なし	

4. のり研幹事情報

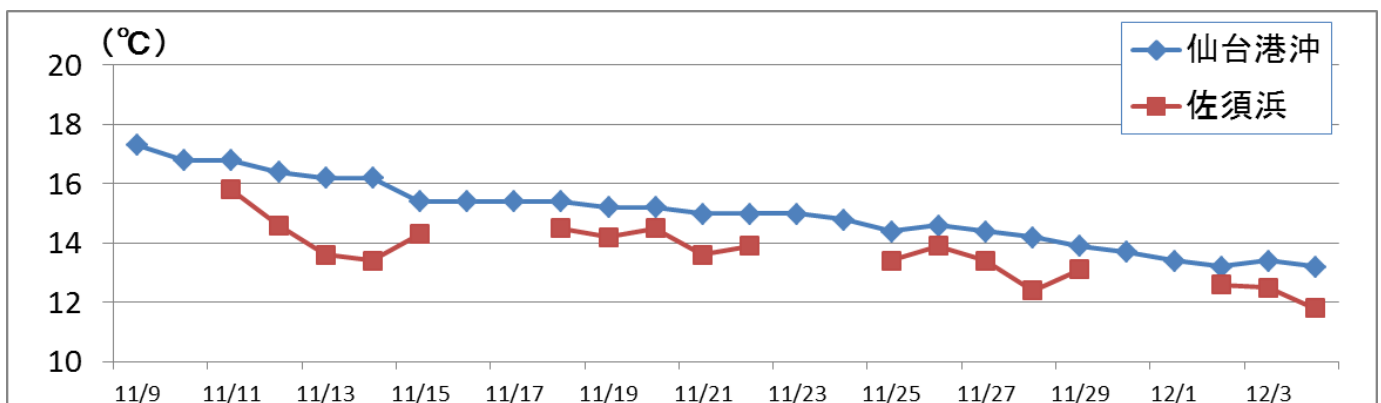
漁場名	月日	葉体の伸び・色調	葉体の状態	作業の状況等
浜市	12月3日	伸び: 普通 色調: 普通	病障害: なし 汚れ: 普通	2回目摘採中

5. 水温

簡易水温モニタリングシステムデータ

場所: 仙台漁場、佐須浜

水深: 0.1~0.5m



6. 栄養塩の情報

【元素濃度表示:μg-at/L】

漁場名	採水日	【元素濃度表示:μg-at/L】			備考	
		三態窒素	リン酸態リン	水温(°C)		
生産漁場	吉田浜	11月27日	7.4	0.7	11.3	
	花洲	11月27日	5.2	0.6	12.8	
	花洲南	11月27日	3.7	0.4	14.0	
	菖蒲田	11月27日	3.7	0.5	14.2	
	松ヶ浜	11月27日	3.8	0.5	14.1	
	蒲生	11月27日	19.9	1.1	14.3	
	仙台	11月27日	2.1	0.2		
	室浜	11月27日	2.8	0.2	13.0	
	大浜	11月27日	1.4	0.1	13.9	
	月浜	11月27日	2.3	0.2	13.9	
	里浜	11月27日	1.9	0.2	13.8	
	寒風沢	11月27日	2.8	0.3	13.5	
	寒風沢前	11月27日	2.9	0.2	12.8	
	石浜	11月27日	3.2	0.3	13.2	
	桂島	11月27日	6.5	0.6	11.0	
	新免	11月29日	4.1	0.5	-	
	新免(岸側)	12月2日	1.7	0.1	12.9	
	新免(中間)	12月2日	4.0	0.1	12.9	
	新免(沖側)	12月2日	2.2	0.2	11.7	
	生草	11月29日	4.2	0.1	-	
生草	12月2日	4.8	0.2	-		
生草(岸側)	12月2日	2.3	0.2	12.8		
生草(沖側)	12月2日	0.9	0.0	13.2		
育苗漁場	牛生	12月2日	16.3	1.3		
		12月3日	14.4	1.3	10.3	ワカメ対照区
		12月3日	17.8	1.2	10.2	コンブ低密度区
	東宮浜	12月2日	17.6	1.5		
		12月3日	16.0	1.3	10.1	ワカメ低密度区
	矢板	12月2日	10.7	0.5		
	矢板3号	12月3日	17.1	1.2	9.9	ワカメ低密度区
	アリューション	12月2日	9.3	0.9		
桂島内湾	12月2日	5.5	0.6			

* 三態窒素濃度が5μg-at/L以上で色調が維持され、3μg-at/Lを下回るようになると色落ちする傾向にあります。

* 今後も定期的に栄養塩情報を提供する予定ですので、サンプルの提供についてよろしくお願いします。

7. 気象

●週間予報 仙台管区气象台 平成25年12月4日発表

向こう一週間、日本海側は気圧の谷や寒気の影響により、曇りで雨や雪の降る日が多いですが、太平洋側は曇りや晴れの所が多いでしょう。最高気温・最低気温ともに、期間のはじめは平年より高いですが、その後は平年並か平年より低い見込みです。

日付	5 木	6 金	7 土	8 日	9 月	10 火	11 水	
東部	晴のち時々曇 	曇時々晴 	曇時々晴 	晴時々曇 	晴時々曇 	曇 	曇時々晴 	
降水確率(%)	10/0/10/10	30	30	20	20	40	20	
信頼度	/	/	A	A	A	B	A	
仙台	最高(°C)	14	13 (10~15)	9 (6~11)	8 (6~10)	12 (9~15)	9 (7~12)	7 (5~9)
	最低(°C)	4	3 (2~6)	1 (0~3)	0 (-2~2)	1 (-1~3)	2 (0~4)	0 (-1~2)

仙台の平年の平均気温 最高:9.5°C、最低:1.8°C

●1か月予報 仙台管区気象台 平成25年11月29日発表

<予想される向こう1か月の天候>

東北太平洋側では、平年と同様に晴れの日が多い見込みです。

向こう1か月の平均気温は、平年並または高い確率ともに40%です。

週別の気温は、1週目は、高い確率50%です。2週目は、平年並または高い確率ともに40%です。

8. その他

●平成25年度乾海苔入札結果

	第2回(12月3日)	累計
総枚数	17,715,100枚	22,648,000枚
金額	176,642,866円	239,060,008円
平均単価	9.97円/枚	10.56円/枚

水温モニタリングシステムの読み取りについて

現在の水温が以下のアドレスから取得できます。



< バーコード(QRコード) >

※バーコードリーダー機能がない携帯電話、スマートフォン、らくらくホンの方は、下記アドレスをインターネット機能より入力実行して下さい。

<http://www.suion-miyagi.jp/mobile.php?LC=miyagi>

またスマートフォンの場合、下記のURLをインターネット機能より入力実行を行うと、パソコン用HPの閲覧も可能です。

<http://www.suion-miyagi.jp/>

・本通報は、水産技術総合センターのホームページ及び携帯電話でもご覧になれます。
ホームページアドレス <http://www.pref.miyagi.jp/soshiki/mtsc/>
携帯ホームページ



このQRコードを携帯電話のカメラ機能(バーコードリーダー等)で撮影することにより、ホームページアドレスを簡単に取得することができます。

次回の調査は12月11日(水)に予定しています。

問い合わせ先 TEL

水産技術総合センター:0225-25-1032

仙台地方振興事務所水産漁港部:022-365-0192

宮城県漁協塩釜総合支所:022-363-1241