

# のり養殖通報（第9報）

宮城県のにり養殖安定化対策本部

（調査機関：宮城県漁業協同組合、仙台地方振興事務所水産漁港部、水産技術総合センター）

## 1. 調査概要

- ・松島湾内の表面水温は21.5～22.1℃、比重は20.6～22.0でした。
- ・松島湾外の表面水温は21.5～21.9℃、比重は21.5～21.9でした。
- ・10月11日現在の松島湾内外の表面水温は、前回（10月7日）と比べて、湾外では平均して同等でしたが、湾内では平均して1.1℃高くなりました。
- ・塩釜漁場周辺では、冷凍入庫が始まりました。
- ・磯崎漁場周辺では、色調不良のノリ芽が多数確認されています。

松島湾の水温、比重	
上段:	水温 (°C)
下段:	比重 (6 <sup>15</sup> )

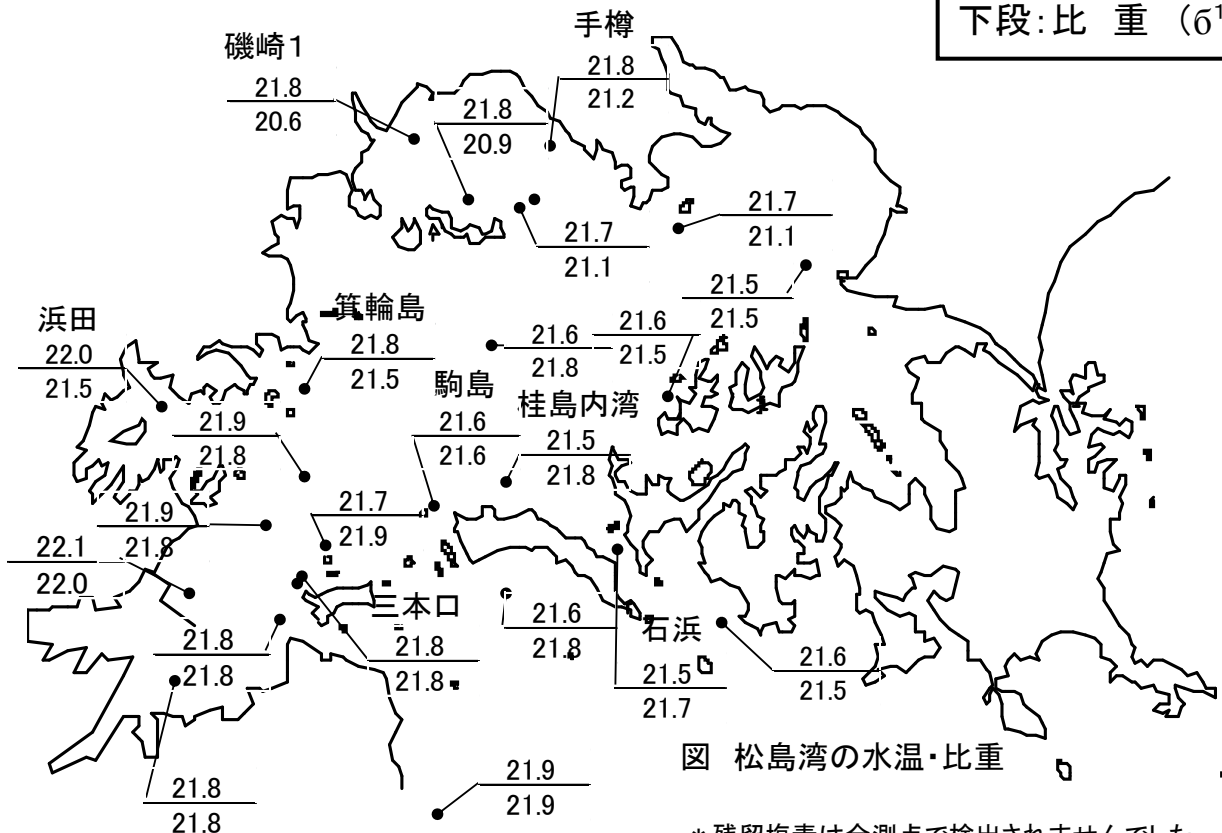


図 松島湾の水温・比重

\* 残留塩素は全測点で検出されませんでした。

## 2. 注意事項

- ◎健全な芽を育成するため、引き続き網洗いを励行してください。
- ◎気温も水温も高めに推移していますので、管理に注意してください。

### 3. 湾内の採苗状況

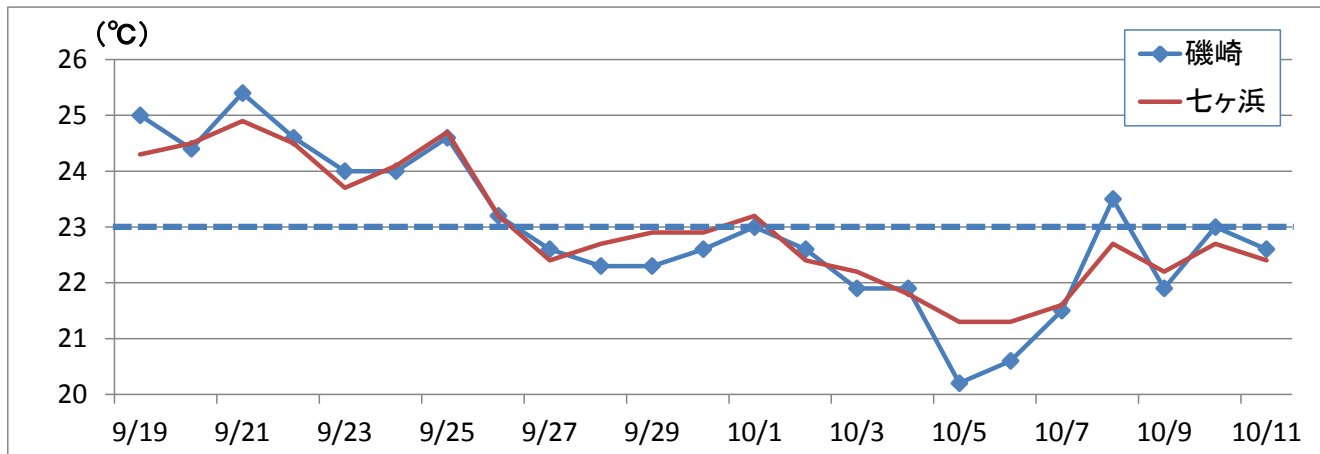
※光学顕微鏡の観察結果による

漁場名	採苗方法	状態	平均芽数	細胞数または葉長	葉体の状態	珪藻・汚れ	備考
磯崎1		固定	4.0	~0.5mm (二次芽有り)	色調不良	珪藻・汚れ有り	
		固定	15.0	~1mm (二次芽有り)	色調不良		
磯崎2	陸上	浮上	7.2	~2mm (二次芽有り)	チヂレ・ヨジレ・色調不良		
	野外	固定	2.0	~1.5mm (二次芽有り)		汚れ有り	
手樽	陸上	浮上	5.6	8~128細胞 (二次芽有り)	色調不良		9月27日張り込み
	陸上	浮上	16.4	~0.5mm (二次芽有り)	色調不良		9月25日張り込み
	陸上	浮上	2.8	~0.3mm (二次芽有り)			9月25日張り込み
羅漢	陸上	浮上	5.0	~1.5mm (二次芽有り)	チヂレ		
	陸上	固定	0.4	~1mm (二次芽有り)	色調不良		
箕輪		浮上	18.6	~3mm (二次芽有り)			9月26日張り込み
浜田	陸上	浮上	5.2	~5mm (二次芽有り)	チヂレ・クビレ	珪藻有り	10月22日張り込み
都島2	野外	固定	10.3	~3mm (二次芽有り)		汚れ有り	
	陸上	固定	12.8	~4mm (二次芽有り)		汚れ有り	
平崎		固定	7.0	~4mm (二次芽有り)	チヂレ		
		固定	7.2	~5mm (二次芽有り)	チヂレ・クビレ・ヨジレ	珪藻有り	
三本口		浮上	10.4	~4.5mm (二次芽有り)		珪藻・汚れ有り	
		固定	9.2	~2.5mm (二次芽有り)		珪藻有り	
		固定	10.9	~5.5mm (二次芽有り)		珪藻有り	アオ有り
		固定	6.3	~3mm (二次芽有り)		珪藻・汚れ有り	
駒島	陸上	浮上	9.2	~4.5mm (二次芽有り)		珪藻・汚れ有り	
桂島内湾	陸上	固定	12.4	~3.5mm (二次芽有り)		珪藻有り	アオ有り
石浜	野外	固定	5.9	~2.5mm (二次芽有り)		珪藻有り	
野々島	陸上	固定	17.0	~4mm (二次芽有り)	チヂレ	珪藻有り	

### 4. 水温

簡易水温モニタリングシステムデータ

水深:0.1m 時間:13:00~15:00



# 5. 気 象

## ●週間予報 仙台管区气象台 平成25年10月11日発表

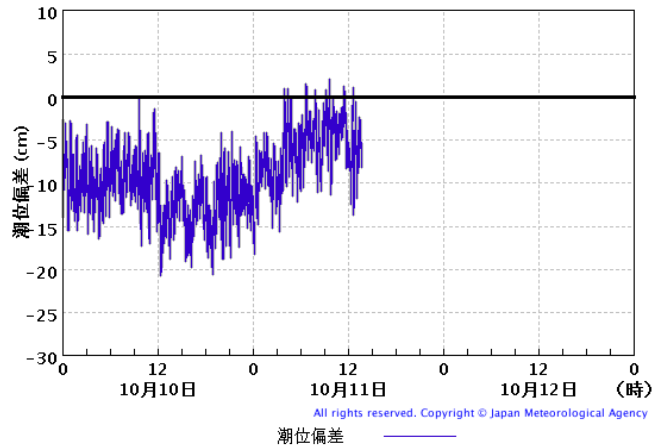
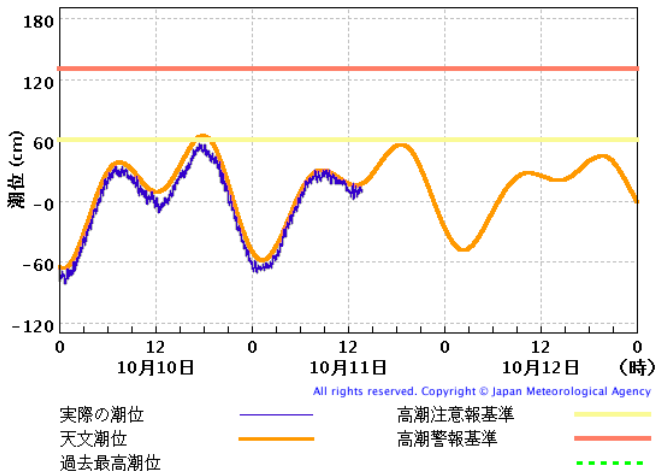
向こう一週間、前線や低気圧の影響で、曇りや雨の日が多いですが、期間のはじめは高気圧に覆われて晴れる日もあるでしょう。

最高気温は、期間の前半は平年並か平年より高いですが、後半は平年より低い見込みです。最低気温は、平年並か平年より高いでしょう。

日付	12 土	13 日	14 月	15 火	16 水	17 木	18 金	
東部	晴のち時々曇 ☀️/☁️	晴時々曇 ☀️ ☁️	晴時々曇 ☀️ ☁️	曇 ☁️	曇一時雨 ☁️ ☔️	曇 ☁️	曇 ☁️	
降水確率(%)	20/10/20/20	20	10	40	50	40	40	
信頼度	/	/	A	B	C	C	C	
仙台	最高(°C)	25	21 (17~22)	22 (20~24)	24 (20~26)	17 (14~19)	17 (14~20)	19 (16~21)
	最低(°C)	18	14 (10~15)	11 (9~13)	14 (12~16)	12 (10~14)	10 (8~12)	11 (8~13)

仙台の平年の平均気温 最高:19.3°C、最低:11.5°C

# 6. 潮 位



# 湾内水温モニタリングシステムの読み取りについて

松島湾内(磯崎内湾, 七ヶ浜内湾)の現在の水温が以下のアドレスから取得できます。



< バーコード(QRコード) >

※バーコードリーダー機能がない携帯電話, スマートフォン, らくらくホンの方は, 下記アドレスをインターネット機能より入力実行して下さい。

<http://www.suion-miyagi.jp/mobile.php?LC=miyagi>

またスマートフォンの場合, 下記のURLをインターネット機能より入力実行を行うと, パソコン用HPの閲覧も可能です。

<http://www.suion-miyagi.jp/>

・本通報は、水産技術総合センターのホームページ及び携帯電話でもご覧になれます。  
ホームページアドレス <http://www.pref.miyagi.jp/mtsc/>



このQRコードを携帯電話のカメラ機能(バーコードリーダー等)で撮影することにより、ホームページアドレスを簡単に取得することができます。

携帯ホームページ

次回の調査は10月15日(火)に予定しています。

## 問い合わせ先 TEL

水産技術総合センター: 0225-25-1032

仙台地方振興事務所水産漁港部: 022-365-0192

宮城県漁協塩釜総合支所: 022-363-1241