

# のり養殖通報（第8報）

宮城県のにり養殖安定化対策本部

（調査機関：宮城県漁業協同組合、仙台地方振興事務所水産漁港部、水産技術総合センター）

## 1. 調査概要

- ・松島湾内の表面水温は20.3～21.3℃、比重は20.7～21.8でした。
- ・松島湾外の表面水温は20.6～24.6℃、比重は21.7～21.9でした。
- ・10月7日現在の松島湾内外の表面水温は、前回（10月4日）と比べて、湾外で0.8℃高くなりましたが、湾内では変わりありませんでした。
- ・湾内各地先の漁場で網洗い作業が行われており、全般的に付着物の少ない網が多くなっています。
- ・ノリ芽が肉眼視できる漁場が増えてきました。
- ・ノリ芽が肉眼視できない網でも十分な芽数が確認されました。
- ・残留塩素は全測点で検出されませんでした。

松島湾の水温、比重  
上段：水温（℃）  
下段：比重（ $\sigma^t$ ）

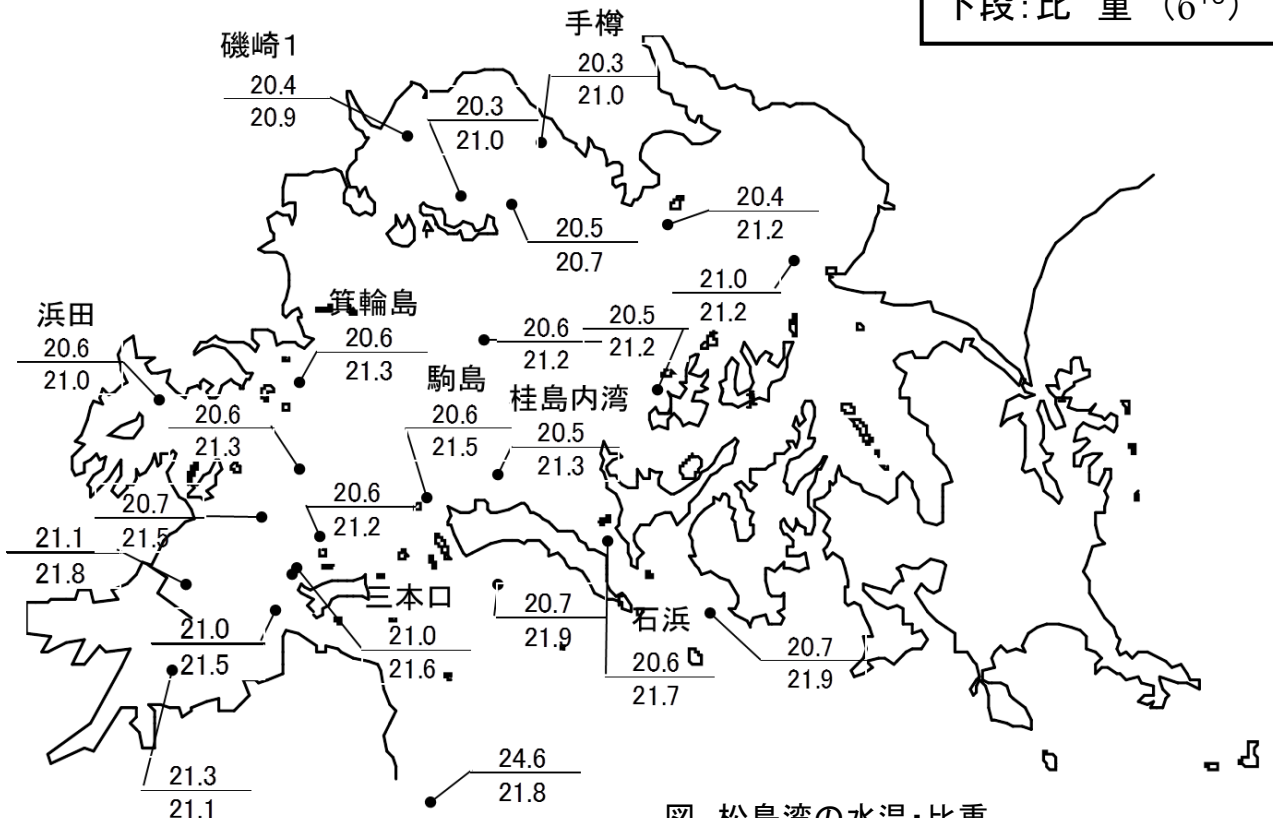


図 松島湾の水温・比重

## 2. 注意事項

- ◎健全な芽を育成するため、引き続き網洗いを励行してください。
- ◎潮位が低めに推移しています。また、高温に関する警戒情報も出ていますので干出過多には注意してください。

### 3. 湾内の採苗状況

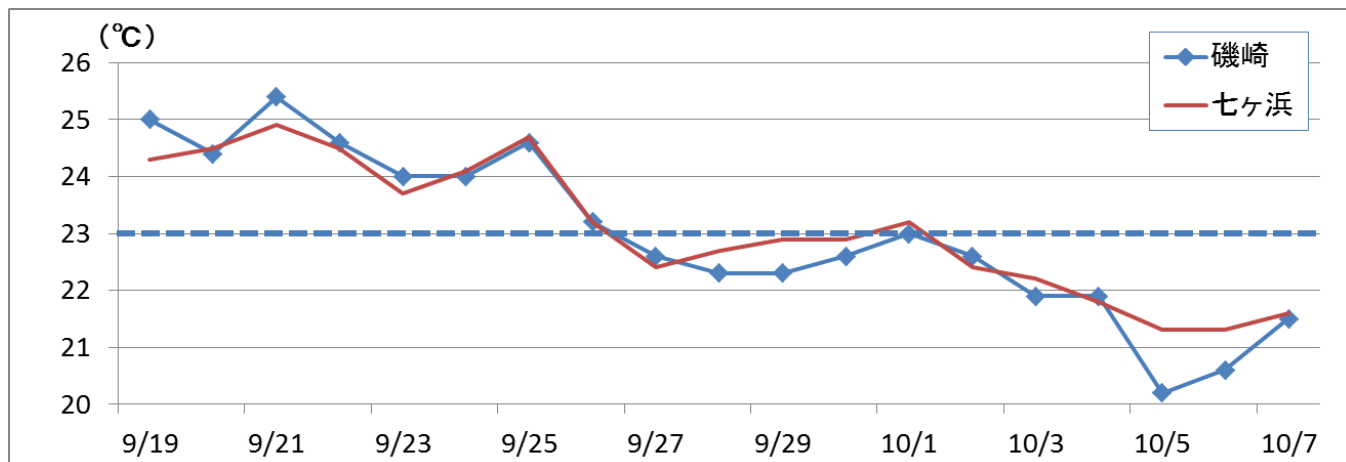
※光学顕微鏡の観察結果による

漁場名	採苗方法	状態	平均芽数	細胞数または葉長	葉体の状態	ケイソウ・汚れ	備考
磯崎1		固定	16.8	2~64細胞 (二次芽有り)	細胞欠損		
		固定	15.2	4細胞~0.5mm (二次芽有り)			
磯崎2		固定	12	~1mm (二次芽有り)			
	陸上	浮上	14.8	4~64細胞 (二次芽有り)			
手樽	陸上	固定	7.7	8~64細胞 (二次芽有り)	色調不良・細胞萎縮		
羅漢		固定	9.4	4細胞~0.4mm (二次芽有り)			アオ有り
	陸上	浮上	4.2	8細胞~0.5mm (二次芽有り)			
箕輪	陸上	浮上	18	~0.8mm (二次芽有り)			9月25日張り込み
浜田	陸上	浮上	12.2	~1.0mm (二次芽有り)	クビレ		9月25日張り込み
	陸上	浮上	17.2	~2.0mm (二次芽有り)			9月21日張り込み
都島2	陸上	固定	7.2	0.5~1.0mm (二次芽有り)		汚れ・珪藻有り	
	陸上	固定	14	0.5~1.0mm (二次芽有り)		汚れ・珪藻有り	
	野外	固定	5.6	0.5~1.0mm (二次芽有り)		汚れ有り	9月20日張り込み
平崎	陸上	固定	15.4	~1.5mm (二次芽有り)		珪藻多い	9月22日張り込み
		固定	9.2	~1.5mm (二次芽有り)	クビレ	珪藻多い	
三本口	陸上	固定	14.8	~2.0mm (二次芽有り)	クビレ	珪藻有り	9月21日張り込み
		浮上	4.6	~1.5mm (二次芽有り)	クビレ・細胞欠損	汚れ・珪藻有り	アオ有り
		浮上	3.8	1.0~2.5mm (二次芽有り)		汚れ有り	
駒島	陸上	浮上	7.3	~1.5mm (二次芽有り)	クビレ	汚れ有り	
桂島内湾	陸上	固定	49	~0.8mm (二次芽有り)		汚れ・珪藻有り	
	野外	固定	5.5	~1.5mm (二次芽有り)	クビレ	珪藻有り	
石浜	野外	固定	3.8	0.5~1.0mm (二次芽有り)		珪藻有り	
野々島	陸上	固定	57	~1.5mm (二次芽有り)		珪藻有り	

### 4. 水温

簡易水温モニタリングシステムデータ

水深:0.1m 時間:13:00~15:00



# 5. 気 象

## ●週間予報 仙台管区气象台 平成25年10月7日発表

向こう一週間、期間の前半は低気圧や前線の影響で、雨の降る日が多いですが、後半は高気圧に覆われて概ね晴れるでしょう。最高気温・最低気温ともに、平年より高く、期間の前半はかなり高い見込みです。

日付	8 火	9 水	10 木	11 金	12 土	13 日	14 月	
東部	晴のち曇 ☀️/☁️	曇 ☁️	曇一時雨 ☁️ ☔️	曇一時雨 ☁️ ☔️	曇時々晴 ☁️ ☀️	晴時々曇 ☀️ ☁️	晴時々曇 ☀️ ☁️	
降水確率(%)	0/10/30/ 20	40	60	50	30	20	20	
信頼度	/	/	C	C	B	A	A	
仙台	最高(°C)	27	25 (21~26)	25 (22~27)	26 (23~28)	22 (19~25)	22 (20~26)	23 (20~26)
	最低(°C)	18	19 (17~20)	19 (18~21)	19 (17~21)	16 (14~18)	13 (11~15)	12 (9~15)

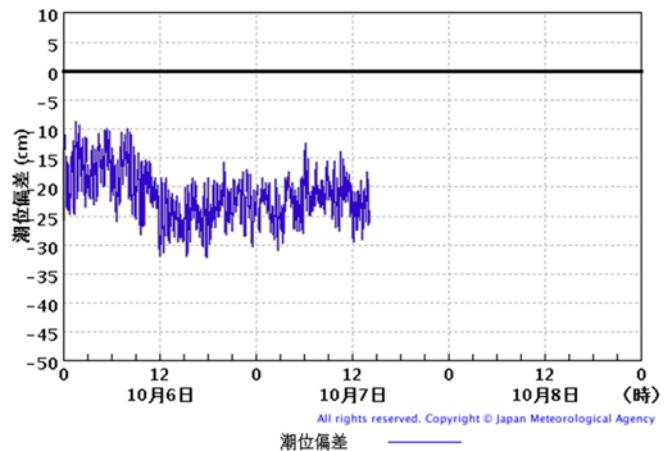
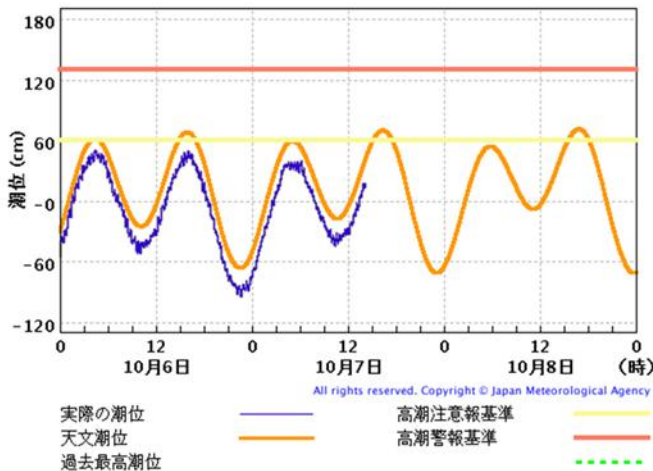
仙台の平年の平均気温 最高:20.3°C、最低:12.4°C

## ●高温に関する異常天候早期警戒情報(東北地方)

仙台管区气象台 平成25年10月4日発表

東北地方では、10月9日頃からの1週間は、気温が平年よりかなり高くなる確率が30%以上となっています。また、この状態は10月12日頃からの1週間まで継続する見込みです。

# 6. 潮 位



# 湾内水温モニタリングシステムの読み取りについて

松島湾内(磯崎内湾, 七ヶ浜内湾)の現在の水温が以下のアドレスから取得できます。



< バーコード(QRコード) >

※バーコードリーダー機能がない携帯電話, スマートフォン, らくらくホンの方は, 下記アドレスをインターネット機能より入力実行して下さい。

<http://www.suion-miyagi.jp/mobile.php?LC=miyagi>

またスマートフォンの場合, 下記のURLをインターネット機能より入力実行を行うと, パソコン用HPの閲覧も可能です。

<http://www.suion-miyagi.jp/>

・本通報は、水産技術総合センターのホームページ及び携帯電話でもご覧になれます。  
ホームページアドレス <http://www.pref.miyagi.jp/mtsc/>



このQRコードを携帯電話のカメラ機能(バーコードリーダー等)で撮影することにより、ホームページアドレスを簡単に取得することができます。

携帯ホームページ

次回の調査は10月11日(金)に予定しています。

## 問い合わせ先 TEL

水産技術総合センター: 0225-25-1032

仙台地方振興事務所水産漁港部: 022-365-0192

宮城県漁協塩釜総合支所: 022-363-1241