

のり養殖通報（第22報）

宮城県のり養殖安定化対策本部

（調査機関：宮城県漁業協同組合、仙台地方振興事務所水産漁港部、水産技術総合センター）

1. 概要及び注意事項

- ・三態窒素濃度は、概ね $3\mu\text{g-at}/\text{L}$ 未満と低くなっています。
- ・1月21日に水産技術総合センターが行った調査（桂島，花渚浜，花渚南，菖蒲田浜）では、色調はやや悪いから悪いで、ケイソウの付着の多い網が見られました。
- ・ケイソウの付着が見られる網は、網洗いを励行し、品質のよいノリの生産に努めてください。
- ・葉体が十分伸びた網は、病害予防や品質管理の観点から早めの摘採を行うようにしてください。

※連絡事項

1～3月ののり養殖通報はのり研幹事情報及び栄養塩情報を中心として発行しています。のり研幹事の皆さんの積極的な情報提供・栄養塩サンプルの採水をお願いします。

2. 栄養塩の情報

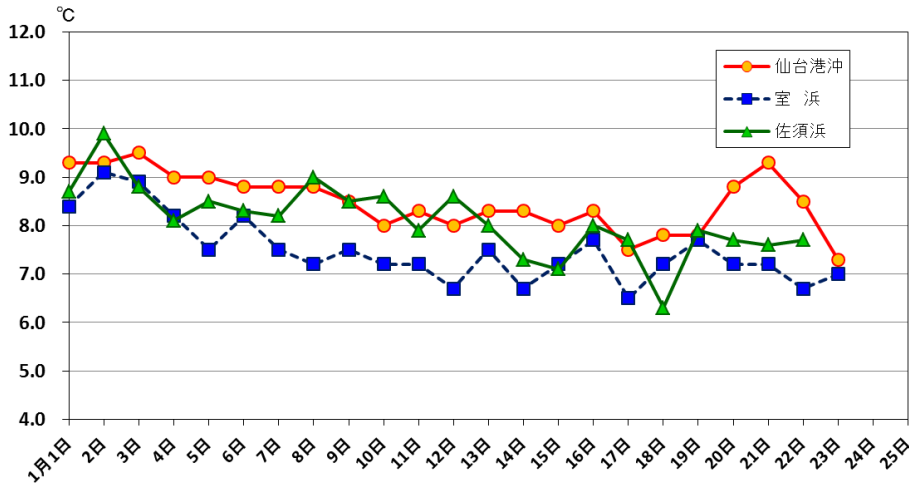
【元素濃度表示； $\mu\text{g-at}/\text{L}$ 】

漁場名		採水日	硝酸態N	三態窒素	色調	水温(°C)	備考
石巻湾	生草	1月8日	0.2	3.4	優A		
		1月9日	0.2	5.0	優A	9.3	
		1月10日	0.2	2.7	優A	9.3	
		1月12日	0.2	2.2	優A		
		1月17日	0.1	2.3	1等級		
		1月18日	0.2	1.4	1等級		
		1月21日	0.1	1.8	1等級	7.6	
	新免	1月14日	0.1	2.2	優A		
浦戸	桂島	1月21日	0.1	0.4		4.5	水技セ調査
七ヶ浜	花渚浜	1月21日	0.2	3.8		5.9	水技セ調査
	花渚南	1月21日	0.3	2.7		8.2	水技セ調査
	菖蒲田浜	1月21日	0.2	2.8		8.4	水技セ調査

※三態窒素とは硝酸態窒素、亜硝酸態窒素、アンモニア態窒素の合計です。

※三態窒素濃度が $5\mu\text{g-at}/\text{L}$ 以上で色調が維持され、 $3\mu\text{g-at}/\text{L}$ を下回るようになると色落ちする傾向にあります。色調は、のり研幹事情報に基づいています。

3. 水温



簡易水温モニタリングシステムデータ等
 場所: 仙台漁場、室浜、佐須浜
 水深: 0.1~1.0m
 時間: 13:00~15:00

4. 漁場毎のノリの概要

漁場名	葉長(cm)	色調	葉体の観察結果	網の汚れ	
				ケイソウ	その他
桂島	8~15	悪い	異常なし	多い	なし
花洲浜	8~22	やや悪い	異常なし	多い	なし
花洲南	6~22	やや悪い	異常なし	多い	なし
菖蒲田浜	5~22	やや悪い	異常なし	多い	なし

5. 気象

●週間予報 平成25年1月23日10時40分 仙台管区气象台発表

向こう一週間、寒気や気圧の谷の影響で雲が広がりやすく、日本海側を中心に雪の日が多いでしょう。最高気温・最低気温ともに、平年並か平年より低い見込みです。なお、明後日(25日)から26日頃にかけて強い寒気が流れ込んで、冬型の気圧配置が強まり、日本海側を中心に大荒れや大雪となる見込みです。

日付	24	25	26	27	28	29	30
	木	金	土	日	月	火	水
東部	曇時々雪か雨 	曇のち一時雪 	曇一時雪 	曇時々晴 	曇 	曇 	曇時々晴
降水確率(%)	30/50/20/50	50	60	30	40	40	30
信頼度	/	/	C	A	B	B	A
仙台	最高(°C)	5	2	4	4	3	3
		(1~6)	(0~3)	(2~5)	(2~5)	(1~6)	(1~5)
最低(°C)	-1	-4	-4	-2	-3	-3	-3
		(-5~-1)	(-5~-2)	(-4~-1)	(-4~-1)	(-4~-1)	(-5~-2)

・本通報は、水産技術総合センターのホームページ及び携帯電話でもご覧になれます。

ホームページアドレス <http://www.pref.miyagi.jp/mtsc/>



携帯ホームページ

このQRコードを携帯電話のカメラ機能(バーコードリーダー等)で撮影することにより、ホームページアドレスを簡単に取得することができます。

携帯HPアドレス(直接入力の場合)

<http://space.geocities.jp/jkshx806/info/gyogyoushi.html>

携帯ホームページでは調査概要、注意事項等の情報をご覧になれます。

次回の通報は2月6日(水)に予定しています。1月30日(水)に栄養塩情報を提供します。

問い合わせ先 TEL

水産技術総合センター: 0225-24-0138

仙台地方振興事務所水産漁港部: 022-365-0192

宮城県漁協塩釜総合支所: 022-363-1241