

のり養殖通報（第21報）

宮城県のり養殖安定化対策本部

(調査機関: 宮城県漁業協同組合、仙台
地方振興事務所水産漁港部、水産技術
総合センター)

1. 概要及び注意事項

- ・鳴瀬(浜市)では、冷凍1番摘み、伸び、色調とも普通です。(のり研幹事情報)。
- ・1月8日に水産技術総合センターが行った調査(新免, 生草)では、色調は良いから普通で、張り込まれた冷凍網の中にはケイソウの付着の多いものが見られました。
- ・ケイソウの付着が見られる網は、網洗いを励行し、品質のよいノリの生産に努めてください。
- ・葉体が十分伸びた網は、病害予防や品質管理の観点から早めの摘採を行うようにしてください。

※連絡事項

1～3月ののり養殖通報はのり研幹事情報及び栄養塩情報を中心として発行しています。のり研幹事の皆さんの積極的な情報提供・栄養塩サンプルの採水をお願いします。

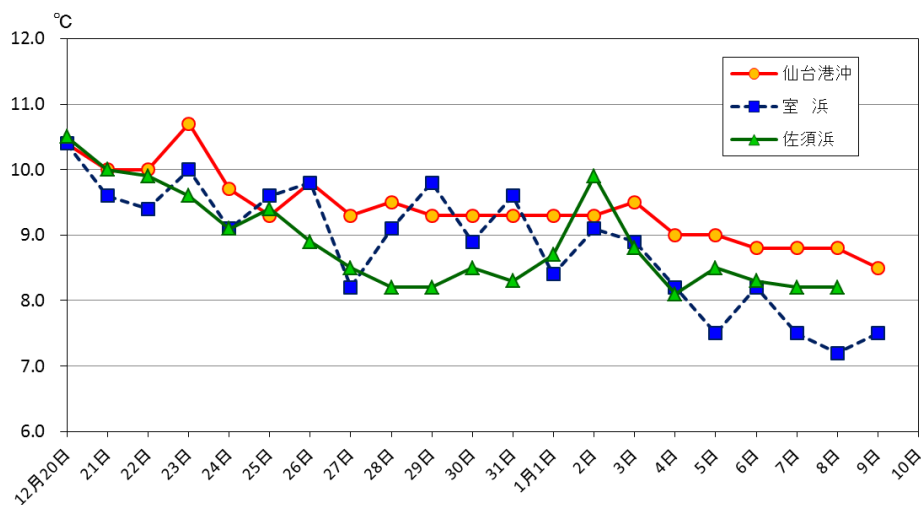
2. のり研幹事情報

漁場名	月 日	葉体の伸び・色調	葉体の状態	作業の状況等
鳴瀬 (浜市)	1月6日	伸び: 普通 色調: 普通	病傷害: なし 汚れ: 多い	冷凍1番摘み。

3. 漁場毎のノリの概要

漁場名	調査点	葉長(cm)	色調	葉体の観察結果	網の汚れ		備考
					ケイソウ	その他	
生草	岸側	14～26	普通	あかぐされ病(軽微)	あり	なし	
新免	4	8～21	良い	異常なし	多い	なし	
	5	7～17	普通	異常なし	多い	なし	
	6	17～44	普通	異常なし	多い	なし	秋芽
	8	10～18	普通	異常なし	多い	なし	

4. 水温



簡易水温モニタリング
システムデータ等
場所: 仙台漁場、室浜、
佐須浜
水深: 0.1~1.0m
時間: 13:00~15:00

5. 栄養塩の情報

【元素濃度表示; $\mu\text{g-at/L}$ 】

漁場名	採水日	リン酸態リン	三態窒素	色調	水温(°C)	備考	
石巻湾	生草	12月22日	0.5	5.5			
		12月23日	0.4	5.1	優A	10.3	
		12月24日	0.4	4.9	優A	9.7	
		12月25日	0.5	5.6		9.5	
		12月29日	0.5	3.6		9.5	
		1月5日	0.4	4.1	優A	9.4	
		1月8日	0.2	3.2		9.6	水技セ調査
	新免	1月5日	0.9	38.4			
	新免(岸側)	1月8日	0.3	3.3		8.7	水技セ調査
	新免(沖側)	1月8日	0.4	9.4		7.7	水技セ調査
佐須浜	12月30日	0.3	3.4				
宮戸	室浜	12月19日	0.2	3.2		11.4	水技セ調査
宮戸西部	月浜	1月8日	0.2	2.6		7.8	水技セ調査
	里浜	12月19日	0.4	3.6		10.8	水技セ調査
浦戸	桂島	12月19日	0.2	2.1		7.3	水技セ調査
七ヶ浜	花渚浜	12月19日	0.4	6.7		9.5	水技セ調査
	花渚南	12月19日	0.6	8.3		10.4	水技セ調査
	松ヶ浜	12月19日	0.5	9.4		10.3	水技セ調査
仙台	仙台	12月19日	0.3	4.1		10.5	水技セ調査

※三態窒素とは硝酸態窒素、亜硝酸態窒素、アンモニア態窒素の合計です。








※三態窒素濃度が $5\mu\text{g/L}$ 以上で色調が維持され、 $3.5\mu\text{g/L}$ を下回るようになると色落ちする傾向にあります。
色調は、のり研幹事情報に基づいています。

6. 気 象

●週間予報 平成25年1月8日16時35分 仙台管区气象台発表

向こう一週間、寒気や気圧の谷の影響で曇りが広がりやすく、日本海側を中心に雪の日が多いでしょう。

最高気温・最低気温ともに、期間の前半は平年より低いですが、後半は平年並の日が多い見込みです。

日付		9	10	11	12	13	14	15
		水	木	金	土	日	月	火
東部		曇時々雪 	晴時々曇 	晴時々曇 	曇時々晴 	曇 	曇時々晴 	曇時々晴 
降水確率(%)		- /50/60/20	10/10/20/ 10	20	30	40	30	20
信頼度		/	/	A	A	B	A	A
仙台	最高(°C)	1	2	2 (1~4)	6 (5~8)	7 (6~9)	5 (3~7)	6 (4~8)
	最低(°C)	/	-3	-4 (-5~-2)	-2 (-4~-1)	0 (-1~-2)	-1 (-3~0)	-1 (-3~0)

●1ヶ月予報 平成25年1月4日 仙台管区气象台発表

<予想される向こう1か月の天候>

冬型の気圧配置となる日が多いでしょう。東北太平洋側では平年と同様に晴れの日が多い見込みです。向こう1か月の平均気温は、低い確率50%です。

・本通報は、水産技術総合センターのホームページ及び携帯電話でもご覧になれます。

ホームページアドレス <http://www.pref.miyagi.jp/mtsc/>



携帯ホームページ

このQRコードを携帯電話のカメラ機能(バーコードリーダー等)で撮影することにより、ホームページアドレスを簡単に取得することができます。

携帯HPアドレス(直接入力の場合)

<http://space.geocities.jp/jkshx806/info/gyogyoushi.html>

携帯ホームページでは調査概要、注意事項等の情報をご覧になれます。

次回の通報は1月23日(水)に予定しています。1月16日(水)に栄養塩情報を提供します。

問い合わせ先 TEL

水産技術総合センター:0225-24-0138

仙台地方振興事務所水産漁港部:022-365-0192

宮城県漁協塩釜総合支所:022-363-1241