

のり養殖通報（第18報）

宮城県のり養殖安定化対策本部

（調査機関：宮城県漁業協同組合、仙台地方振興事務所水産漁港部、水産技術総合センター）

1. 調査概要

- ・桂島漁場では、あかぐされ病が再び確認されており、重症のものも見られます。
- ・里浜、松ヶ浜、生草、新免漁場で、あかぐされ病が確認されました。特に、生草、新免漁場では蔓延しています。
- ・月浜、吉田浜、仙台漁場では、病勢は弱いものの、引き続きあかぐされ病が確認されています。
- ・表面水温は、9.7～12.6℃、比重は22.5～23.6でした。
- ・漁場の残留塩素は全測点で検出されませんでした。

2. 注意事項

- ◎あかぐされ病が発生している漁場では蔓延を防ぐため、早めの摘採や活性処理等の管理を行ってください。
- ◎重症で生産不能となった網は他への感染を防ぐため、漁場から撤去してください。
- ◎葉体が十分伸びた網も多く見られましたので、病害予防や品質管理の観点から早めの摘採を行ってください。
- ◎冷凍網を張り込む際、漁場の水温やあかぐされ病の状態に注意し、パイロット網で確認しながら行うようにしてください。

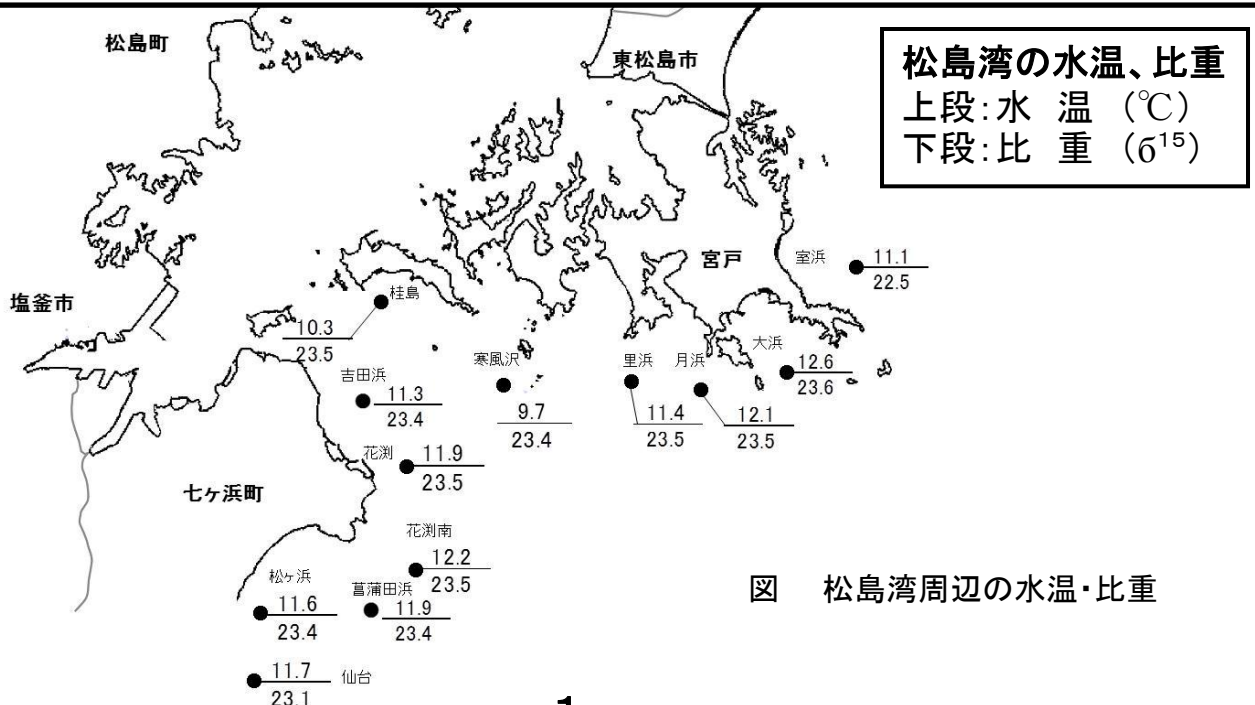


図 松島湾周辺の水温・比重

3. 漁場毎のノリの概要

漁場名	葉長(cm)	色調	葉体の観察結果	網の汚れ		備考
				ケイソウ	その他	
室浜	11~43	やや良い	チヂレ若干	若干	なし	一部脱落あり
	6~20	良い	チヂレ若干	若干	なし	
大浜	17~40	良い	チヂレ若干	あり	なし	
	6~34	良い	チヂレ若干	なし	なし	
	~0.2		二次芽あり チヂレ若干 細胞欠損あり	なし	アオあり	冷凍網 12月5日張り込み
月浜	8~25	良い	あかぐされ病(病斑散見)	なし	なし	
	0.1~0.5		チヂレ多い	多い	多い	冷凍網
里浜	9~28	やや良い	あかぐされ病(病斑散見)	あり	なし	
	7~34	良い	活性処理済	なし	なし	
桂島	6~23	やや色落ち	あかぐされ病(重症)	あり	なし	
吉田浜	12~51	やや良い	あかぐされ病(軽症)	なし	なし	
花洲南	5~18	普通	チヂレ若干	多い	なし	
菖蒲田浜	10~33	普通	生理障害あり	あり	なし	
松ヶ浜	8~19	やや良い	あかぐされ病(病斑散見)	なし	なし	
仙台	9~21	やや良い	あかぐされ病(病斑散見)	なし	なし	
	8~37	普通	あかぐされ病(中程度)	なし	なし	
生草(岸側)	6~15	やや色落ち	あかぐされ病(重症)	あり	なし	調査日:12月3日
生草(沖側)	12~34	やや良い	あかぐされ病(病斑散見) チヂレあり	あり	アオあり	調査日:12月3日
新免(岸側)	6~14	普通	あかぐされ病(活性処理済)	なし	なし	調査日:12月3日
新免(沖側)	10~19	やや色落ち	あかぐされ病(重症)	多い	なし	調査日:12月3日

4. のり研幹事情報

漁場名	月日	葉体の伸び・色調	葉体の状態	作業の状況等
矢本	12月3日	伸び:普通 色調:普通	病傷害:あかぐされ病 (発生は全体の40%程度) 汚れ:普通	摘採2番~3番 1台あたり4,000~5,000枚

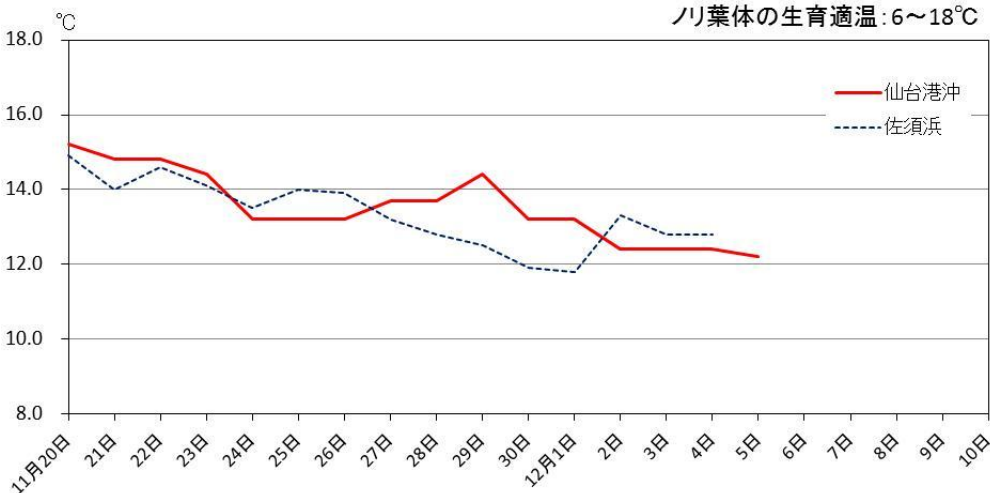
・のり研幹事の皆さんには、定期的な採水と情報の提供をよろしくお願いいたします。

5. 栄養塩の情報

【元素濃度表示: $\mu\text{g-at/L}$ 】

漁場名		採水日	硝酸態N	三態窒素	色調	水温(°C)	備考	
石巻湾	小竹浜	11月26日	0.4	6.3				
		生草	11月20日	0.6	6.2	優A	15.2	
			11月23日	0.4	7.4	優A	14.5	
			11月24日	0.7	7.0	優A	14.4	
			11月25日	0.5	6.2	優A	14.4	
			11月28日	0.6	6.5	優A	12.8	
			11月29日	0.6	9.6	優A	12.4	
			12月1日	0.4	4.8	優A	12.4	
			12月2日	0.6	5.3	優A	12.8	
			12月3日	0.4	5.4		12.8	岸側
			12月3日	0.5	4.6			沖側
		新免	12月3日	0.4	4.7		13.3	岸側
			12月3日	0.3	5.9		12.7	沖側
		小竹浜	11月26日	0.4	6.3			
宮戸	室浜	11月22日	0.6	9.5		11.6		
		11月28日	0.6	9.0		11.0		
宮戸西部	里浜	11月22日	1.2	13.9		13.5		
		11月28日	0.5	4.7		11.0		
浦戸	桂島	11月22日	0.6	8.7		12.0		
		11月28日	0.7	9.6		10.8		
七ヶ浜	花渚浜	11月22日	0.7	10.0		13.2		
		11月28日	0.5	5.8		12.6		
	花渚南	11月22日	0.5	7.1		14.4		
		11月28日	0.3	3.5		14.4		
	松ヶ浜	11月22日	1.0	28.4		14.2		
		11月28日	0.3	2.3		14.4		
仙台	仙台	11月22日	0.5	7.1		14.4		
		11月28日	0.3	2.5		14.2		

6. 水温



簡易水温モニタリング
システムデータ等
場所: 仙台漁場、佐須浜
水深: 0.1~1.0m
時間: 13:00~15:00








7. 気 象

●週間予報 平成24年12月5日10時40分 仙台管区気象台発表

向こう一週間、気圧の谷や寒気の影響で、曇りや雪または雨の降る日が多いですが、期間の終わりは太平洋側の平野部では、晴れる日があるでしょう。

最高気温・最低気温ともに、平年並か平年より低い見込みです。

なお、明日(6日)は発達する低気圧の影響で、大荒れとなる見込みです。

日付		6	7	8	9	10	11	12
		木	金	土	日	月	火	水
東部		曇のち晴 	曇時々晴 	曇一時雪か雨 	曇 	曇時々晴 	晴時々曇 	晴時々曇 
降水確率(%)		30/40/20/ 20	30	60	40	30	20	20
信頼度		/	/	C	C	B	A	A
仙台	最高(°C)	8	7 (4~8)	8 (6~10)	5 (3~6)	5 (3~7)	6 (4~7)	7 (6~9)
	最低(°C)	4	1 (0~3)	1 (-1~2)	0 (-2~1)	-1 (-2~1)	0 (-2~2)	0 (-2~1)

・本通報は、水産技術総合センターのホームページ及び携帯電話でもご覧になれます。
ホームページアドレス <http://www.pref.miyagi.jp/mtsc/>



携帯ホームページ

このQRコードを携帯電話のカメラ機能(バーコードリーダー等)で撮影することにより、ホームページアドレスを簡単に取得することができます。

次回の調査は12月12日(水)に予定しています。

問い合わせ先 TEL

水産技術総合センター:0225-25-1032
仙台地方振興事務所水産漁港部:022-365-0192
宮城県漁協塩釜総合支所:022-363-1241