

のり養殖通報（第15報）

宮城県のにり養殖安定化対策本部

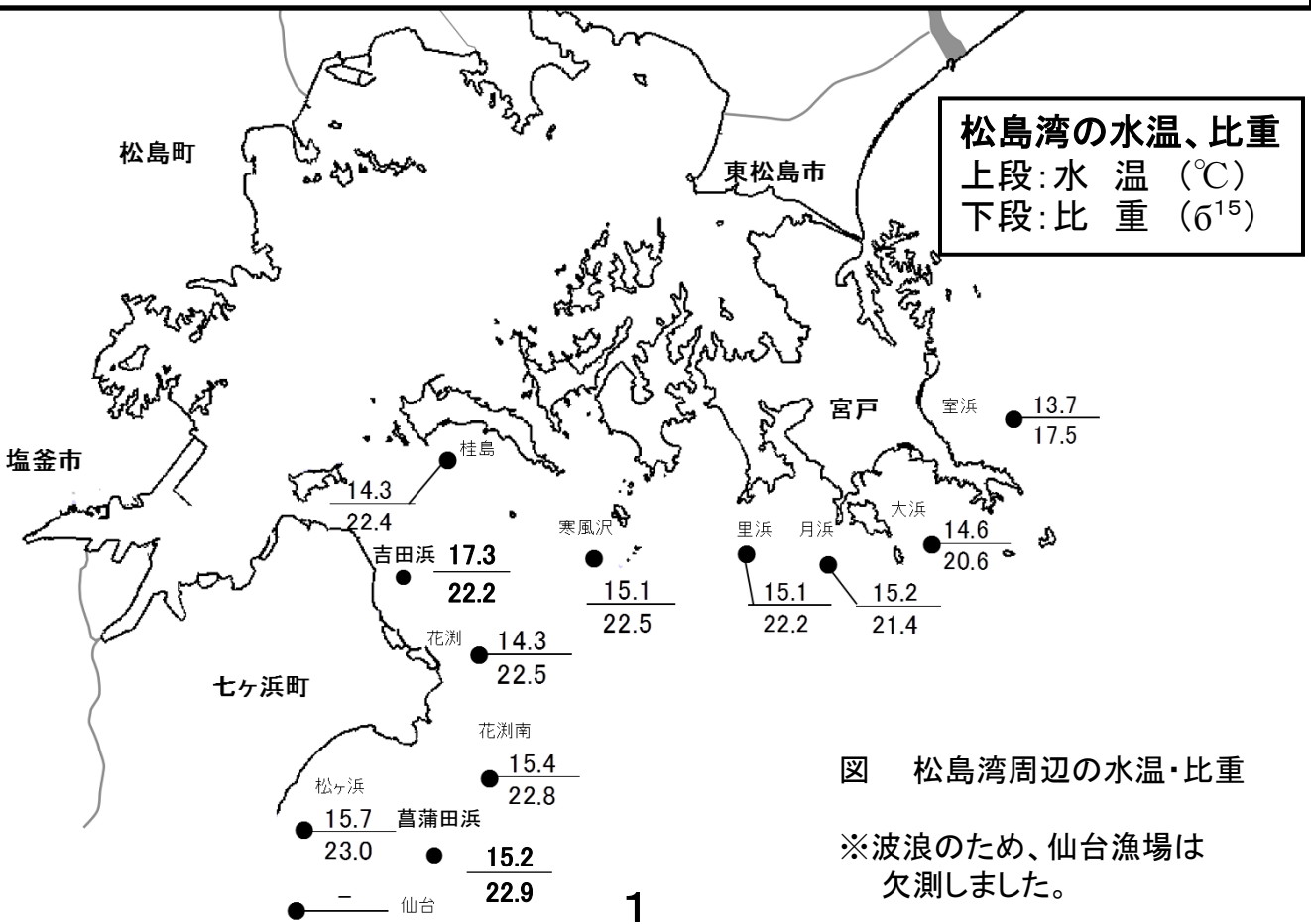
（調査機関：宮城県漁業協同組合、仙台地方振興事務所水産漁港部、水産技術総合センター）

1. 調査概要

- ・桂島漁場では、あかぐされ病が拡大しています。
- ・表面水温は13.7～17.3℃、比重は17.5～22.9でした。
- ・表面水温は前回（11月7日）と比べて概ね1.0℃低くなりました。
- ・桂島漁場を除き、伸び・色調は概ね良好です。
- ・漁場の残留塩素は全測点で検出されませんでした。

2. 注意事項

- ◎桂島漁場ではあかぐされ病の蔓延を防ぐため、早めの摘採や活性処理等の管理を行ってください。
- ◎他の漁場においても葉体が十分伸び、摘採可能なサイズとなった網は、病害予防や品質管理の観点から早めの摘採を行ってください。
- ◎健全なのにりを育成するため、摘採後は活性処理を適切に行ってください。



3. 漁場毎のノリの概要

漁場名	葉長(cm)	色調	葉体の観察結果	網の汚れ		備考
				ケイソウ	その他	
室浜	13~35	やや良い	異常なし	少し	なし	
	7~22	やや良い	チヂレ多い ヨジレあり	少し	なし	
大浜	10~18	普通	異常なし	多い	なし	
	10~20	やや良い	チヂレあり	あり	なし	
月浜	11~21	やや良い	チヂレあり	あり	なし	アオあり
	7~24	やや良い	チヂレあり	少し	なし	
里浜	3~14	やや良い	チヂレ若干	なし	なし	アオあり
	11~32	良い	チヂレあり	少し	なし	
桂島	10~31	色落ち	あかぐされ病(重症)	非常に多い	なし	
	8~22	やや良い	あかぐされ病(中程度)	非常に多い	なし	
代ヶ崎	8~23	良い	チヂレあり	なし	なし	
吉田浜	12~35	良い	異常なし	なし	なし	
花淵浜	12~28	やや良い	チヂレあり	なし	なし	
菖蒲田浜	9~31	良い	チヂレ若干	なし	なし	アオあり
松ヶ浜	7~22	普通	チヂレあり	なし	なし	

4. のり研幹事情報

漁場名	月日	葉体の伸び・色調	葉体の状態	作業の状況等
月浜	11月9日	伸び:良好 色調:良好	病傷害:なし 汚れ:普通	単張り作業中

・のり研幹事の皆さんには、定期的な採水と情報の提供をよろしくお願いいたします。

5. 栄養塩の情報

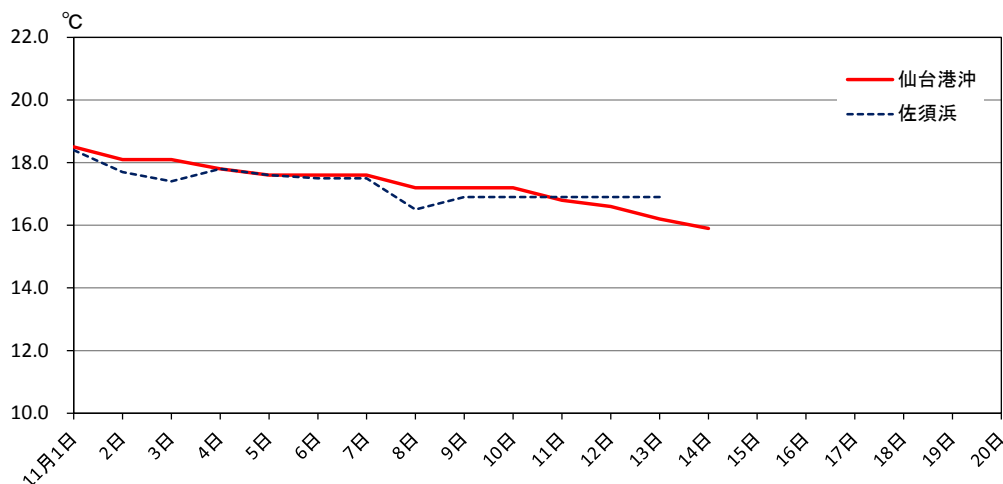
【元素濃度表示; $\mu\text{g-at/L}$ 】

漁場名		採水日	リン酸態リン	三態窒素	色調	水温(°C)
石巻湾	生草	11月5日	0.8	3.4		
		11月7日	1.7	5.5	優A	
		11月11日	0.6	0.7	優A	16.7
浦戸	桂島	11月7日	0.6	9.2		15.6
七ヶ浜	花淵浜	11月7日	0.6	12.1		15.1
	花淵南	11月7日	0.6	4.7		17.3
	松ヶ浜	11月7日	1.4	35.3		16.7
仙台	仙台	11月7日	0.8	13.6		17.1

※三態窒素とは硝酸態窒素, 亜硝酸態窒素, アンモニア態窒素の合計です。

※色調の維持や生長に必要な三態窒素濃度は概ね5以上です。

6. 水 温



簡易水温モニタリング
システムデータ等
場所: 仙台漁場、佐須浜
水深: 0.1~1.0m
時間: 13:00~15:00

7. 気 象

●週間予報 仙台管区气象台 平成24年11月14日発表

向こう一週間、気圧の谷や寒気の影響で雲が広がりやすく、日本海側を中心に雨または雪の降る日が多いですが、太平洋側の沿岸部では晴れる日があるでしょう。

最高気温は平年並か平年より低い見込みです。最低気温は平年並でしょう。

なお、期間の中頃は発達する低気圧の影響で、荒れた天気となるおそれがあります。

日付	15 木	16 金	17 土	18 日	19 月	20 火	21 水
東部	曇のち一時雨 	晴 	曇のち雨 	曇時々晴 	晴時々曇 	曇 	晴時々曇
降水確率(%)	10/20/50/20	10	70	30	20	40	20
信頼度	/	/	C	A	A	B	A
仙台	最高(°C)	12 (11~16)	16 (13~17)	12 (10~14)	13 (10~16)	13 (10~16)	11 (8~14)
	最低(°C)	6 (3~6)	5 (3~6)	6 (5~8)	6 (4~7)	4 (2~6)	4 (2~6)

・本通報は、水産技術総合センターのホームページ及び携帯電話でもご覧になれます。
ホームページアドレス <http://www.pref.miyagi.jp/mtsc/>



このQRコードを携帯電話のカメラ機能(バーコードリーダー等)で撮影することにより、ホームページアドレスを簡単に取得することができます。

携帯ホームページ

次回の調査は11月22日(木)に予定しています。

問い合わせ先 TEL

水産技術総合センター: 0225-25-1032

仙台地方振興事務所水産漁港部: 022-365-0192

宮城県漁協塩釜総合支所: 022-363-1241