

のり養殖通報（第12報）

宮城県のり養殖安定化対策本部

（調査機関：宮城県漁業協同組合、仙台地方振興事務所水産漁港部、水産技術総合センター）

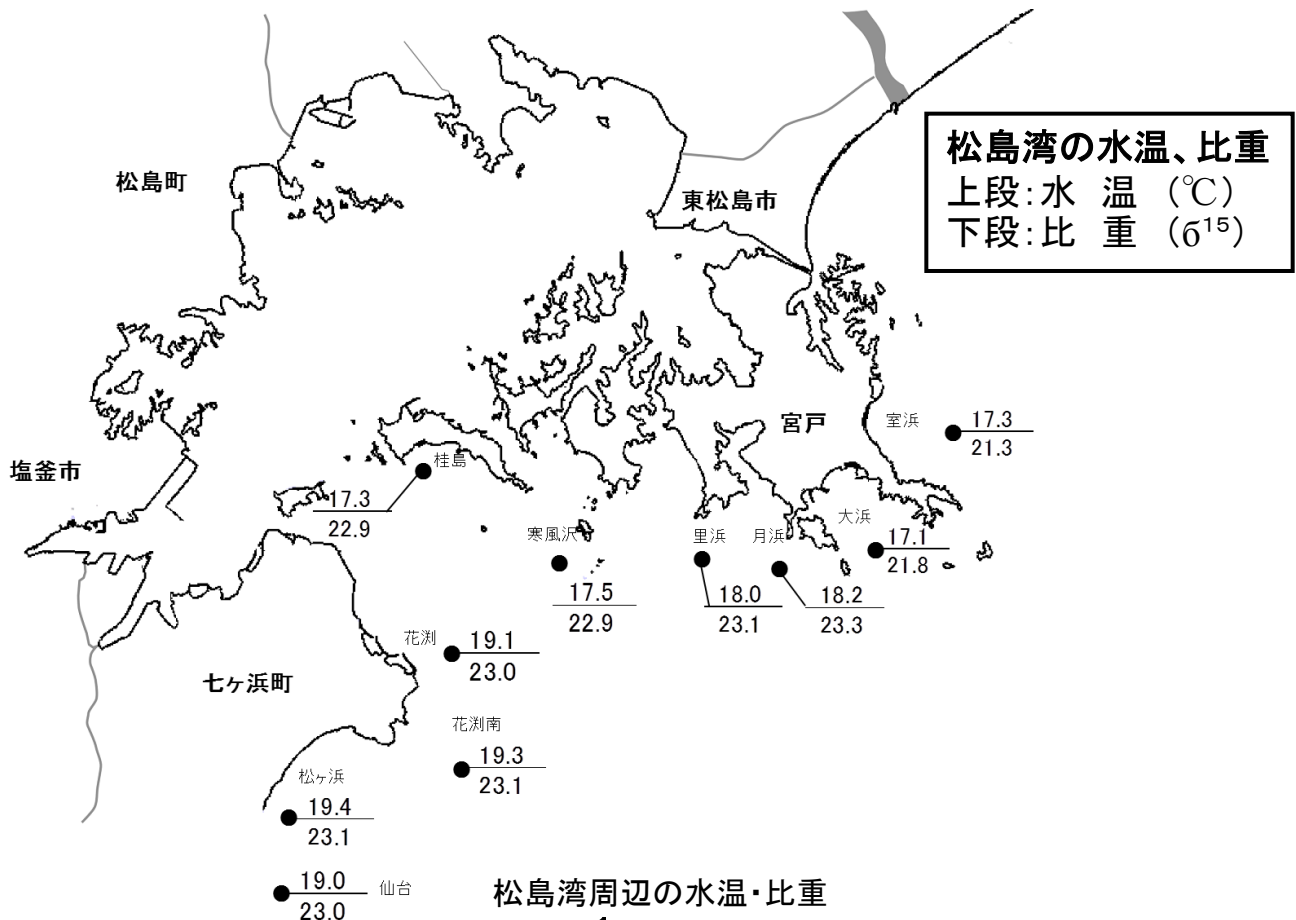
本報より、松島湾外の調査を開始しました。

1. 調査概要

- ・表面水温は17.1～19.4℃、比重は21.3～23.3でした。
- ・ほとんどの漁場で筏の設置や網の張り込みが行われています。
- ・張り込まれた網で、早いものは葉長が10cm程度になっています。また、色調は各漁場とも普通～良好です。
- ・栄養塩濃度は新免、桂島、花淵漁場は高めですが、生草、仙台漁場では低めとなっています（10月14日～22日採水分）。
- ・漁場の残留塩素濃度は全測点で検出されませんでした。

2. 注意事項

- ◎葉体が徒長した網は早めに展開するようにしてください。
- ◎汚れ、ケイソウの付着の多い網が見られますので、網洗いを励行してください。
- ◎筏の設置や網の張り込みを行う際は、気象・海況に注意して作業を行ってください。



3. 漁場毎のノリの概要

漁場名	葉長(cm)	色調	葉体の観察結果	網の汚れ		備考
				ケイソウ	その他	
室浜	1.0~4.1	良い	チヂレあり	あり	あり	6枚重ね アオあり
	1.0~3.5	良い	チヂレあり	あり	なし	単張り
里浜	0.1~0.4	普通	チヂレあり	あり	多い	6枚重ね
代ヶ崎	7~12	良い	チヂレあり	なし	なし	6枚重ね アオあり
桂島	3.1~7.7	普通	チヂレあり	多い	なし	6枚重ね
吉田浜	7~12	良い	異常なし	なし	なし	単張り
仙台	0.7~1.3	やや良い	異常なし	なし	なし	6枚重ね
	0.1~0.3	普通	チヂレあり	多い	多い	5枚重ね

4. 栄養塩の情報

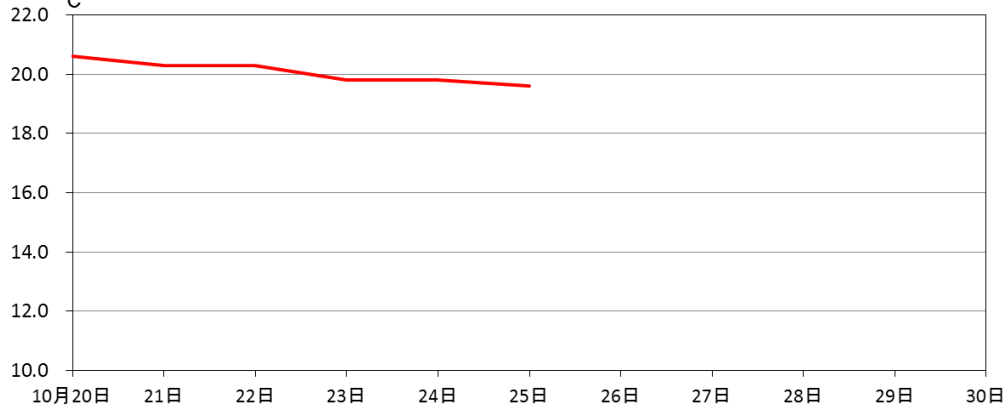
【元素濃度表示; $\mu\text{g-at/L}$ 】

漁場名		採水日	リン酸態リン	三態窒素	水温($^{\circ}\text{C}$)
石巻湾	生草	10月19日	0.1	0.4	21.3
		10月20日	0.4	0.1	-
	新免	10月19日	0.2	5.4	20.7
浦戸	桂島	10月19日	0.5	7.5	18.4
	高遠	10月18日	1.0	5.4	20.0
七ヶ浜	吉田浜	10月19日	0.8	3.2	-
	花渚浜	10月19日	0.7	11.4	19.0
		10月22日	0.8	8.9	17.5
	花渚南	10月19日	0.6	5.5	19.3
	菖蒲田沖西	10月14日	0.3	3.0	22.0
	松ヶ浜	10月17日	0.0	2.6	21.0
10月19日		0.5	4.5	20.2	
仙台	仙台	10月19日	0.1	4.8	20.0
	仙台口岸	10月20日	0.0	0.0	19.8
	仙台二岸	10月20日	0.0	0.0	-
	仙台へ岸	10月20日	0.0	0.0	-

※三態窒素とは硝酸態窒素, 亜硝酸態窒素, アンモニア態窒素の合計です。

※色調の維持や生長に必要な三態窒素濃度は概ね5以上です。

5. 水温



簡易水温モニタリング
システムデータ
場所: 仙台漁場
水深: 0.1m
時間: 13:00~14:00

6. 気象

●週間予報 仙台管区气象台 平成24年10月25日発表

向こう一週間、期間のはじめは高気圧に覆われて晴れるところがありますが、その後は気圧の谷や寒気の影響で曇りや雨の日が多いでしょう。

最高気温・最低気温ともに、平年並か平年より高い見込みです。

日付	26 金	27 土	28 日	29 月	30 火	31 水	1 木	
東部	晴時々曇 	曇 	曇一時雨 	曇時々雨 	曇 	曇時々晴 	曇時々晴 	
降水確率(%)	10/0/0/20	40	60	70	30	30	30	
信頼度	/	/	B	B	B	B	C	
仙台	最高(°C)	20	17 (16~20)	20 (18~21)	20 (18~22)	19 (17~21)	20 (18~22)	19 (16~22)
	最低(°C)	11	12 (10~13)	12 (10~13)	13 (12~15)	11 (9~13)	10 (7~12)	10 (8~12)

仙台の平年の平均気温 最高:17°C、最低:8.4°C

●3ヶ月予報 仙台管区气象台 平成24年10月25日発表

向こう3か月の出現の可能性が最も大きい天候と、特徴のある気温、降水量等の確率は以下のとおりです。

11月 東北太平洋側では、平年に比べ晴れの日が少ないでしょう。気温は、高い確率50%です。降水量は、平年並または多い確率ともに40%です。

12月 東北太平洋側では、平年と同様に晴れの日が多いでしょう。

1月 東北太平洋側では、平年と同様に晴れの日が多いでしょう。

・のり研幹事の皆さんには、定期的な採水と情報の提供をよろしく申し上げます。

・本通報は、水産技術総合センターのホームページ及び携帯電話でもご覧になれます。

ホームページアドレス <http://www.pref.miyagi.jp/mtsc/>



このQRコードを携帯電話のカメラ機能(バーコードリーダー等)で撮影することにより、ホームページアドレスを簡単に取得することができます。

携帯ホームページ

次回の調査は10月31日(水)に
予定しています。

問い合わせ先 TEL

水産技術総合センター:0225-25-1032

仙台地方振興事務所水産漁港部:022-365-0192

宮城県漁協塩釜総合支所:022-363-1241