

のり養殖通報（第9報）

宮城県のにり養殖安定化対策本部

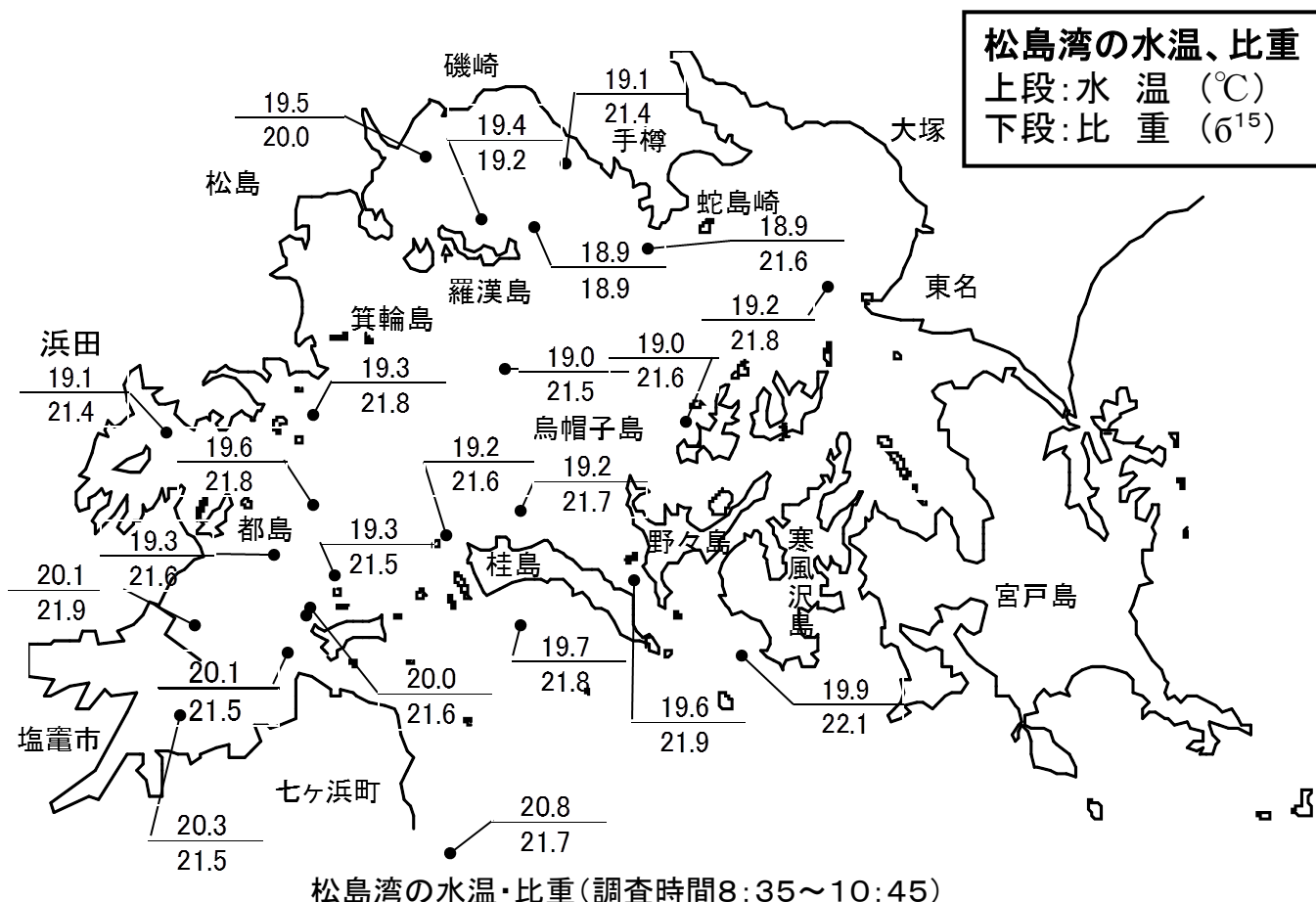
（調査機関：宮城県漁業協同組合、仙台地方振興事務所水産漁港部、水産技術総合センター）

1. 調査概要

- ・松島湾内の表面水温は18.9～20.3℃、比重は18.9～21.9でした。
- ・松島湾外の表面水温は19.6～20.8℃、比重は21.7～22.1でした。
- ・10月12日現在の松島湾内外の表面水温は、前回（10月9日）と比べて平均0.9℃低くなりました。
- ・松島湾内の栄養塩の濃度は高めに推移しています。
- ・ノリ芽が肉眼視できない網にも二次芽の着生が確認されました。
- ・桂島湾外漁場では筏の設置が始まり、一部網の張り込みが行われています。
- ・浜田、桂島、石浜、三本口では冷凍入庫が始まっています。
- ・漁場の残留塩素濃度は全測点で検出されませんでした。

2. 注意事項

- ◎汚れ、ケイソウの付着の多い網が見られましたので、網洗いを励行してください。
- ◎天気の良い日が続く予報となっていますので、浮上筏は干出過多に注意してください。



3. 種糸の観察結果

※光学顕微鏡の観察による

漁場名	状態	細胞数または葉長	葉体の状況	二次芽	ケイソウ汚れ	備考
二本口	浮上	1~5mm	チヂレ、クビレ、細胞欠損、癌腫あり	○	あり	
	固定	0.1~0.5mm	細胞欠損あり	○	あり	
都島	固定	4~16細胞	細胞欠損あり	—	あり	
浜田	固定	0.1~0.6mm	クビレ、細胞欠損あり	○	多い	
	浮上	1~2mm	クビレ、ヨジレ、細胞欠損あり	○	あり	
箕輪島	浮上	0.3~1.0mm	クビレ、細胞欠損あり	○	あり	10月2日張り込み
	浮上	0.1~0.5mm	クビレ、細胞欠損あり	—	あり	10月4日張り込み
羅漢島	固定	0.4~1.0mm	クビレ、細胞欠損あり	○	あり	
	固定	0.1~0.3mm	異常なし	○	多い	
磯崎1	固定	0.1~0.7mm	クビレあり	○	あり	
	固定	0.2~0.7mm	クビレ、細胞欠損あり	○	あり	
磯崎2	浮上	0.2~0.5mm	チヂレあり	—	若干	
	浮上	0.5~2mm	異常なし	○	あり	
石浜	固定	1~2mm	芽いたみ気味	○	あり	
野々島	固定	1~3mm	チヂレ、クビレ、細胞欠損あり	○	多い	アオあり
桂島内湾	固定	1~3mm	チヂレ、クビレあり	○	多い	アオあり
	固定	0.5~1mm	チヂレ、クビレあり	○	多い	
駒島	固定	0.5~2mm	異常なし	○	多い	アオあり
アリュウシャン	浮上	0.1~0.4mm	チヂレ、細胞欠損あり	—	あり	
三本口	固定	0.5~2mm	チヂレ、クビレ、細胞欠損あり	○	あり	
	固定	1~5mm	チヂレ、クビレ、細胞欠損あり	○	あり	
平崎	固定	0.2~2mm	チヂレ、クビレあり	○	あり	アオあり

4. 漁場毎のノリの概要

漁場名	葉長(mm)	色調	葉体の観察結果	網の汚れ		備考
				ケイソウ	その他	
桂島	3~5	よい	チヂレ、クビレあり	あり	アオ若干	4枚重ね

5. 栄養塩の情報

【元素濃度表示; $\mu\text{g-at/L}$ 】

漁場名		採水日	リン酸態リン	三態窒素	水温(°C)
松島湾	浜田	10月1日	0.8	21.3	23.2
		10月5日	1.2	25.3	20.9
		10月9日	0.3	25.2	20.3
	磯崎	10月1日	1.8	21.8	23.1
		10月5日	1.5	22.4	20.8
		10月9日	1.1	27.3	19.2
	三本口	10月1日	0.7	16.8	23.0
		10月5日	1.5	22.7	21.4
		10月9日	1.5	31.0	21.0
	桂島内湾	10月1日	0.8	9.8	22.7
		10月5日	0.9	14.3	21.4
		10月9日	0.9	14.5	20.4
石巻湾	生草	10月8日	0.3	1.2	
		10月9日	0.1	0.2	
	新免	10月9日	0.2	0.3	

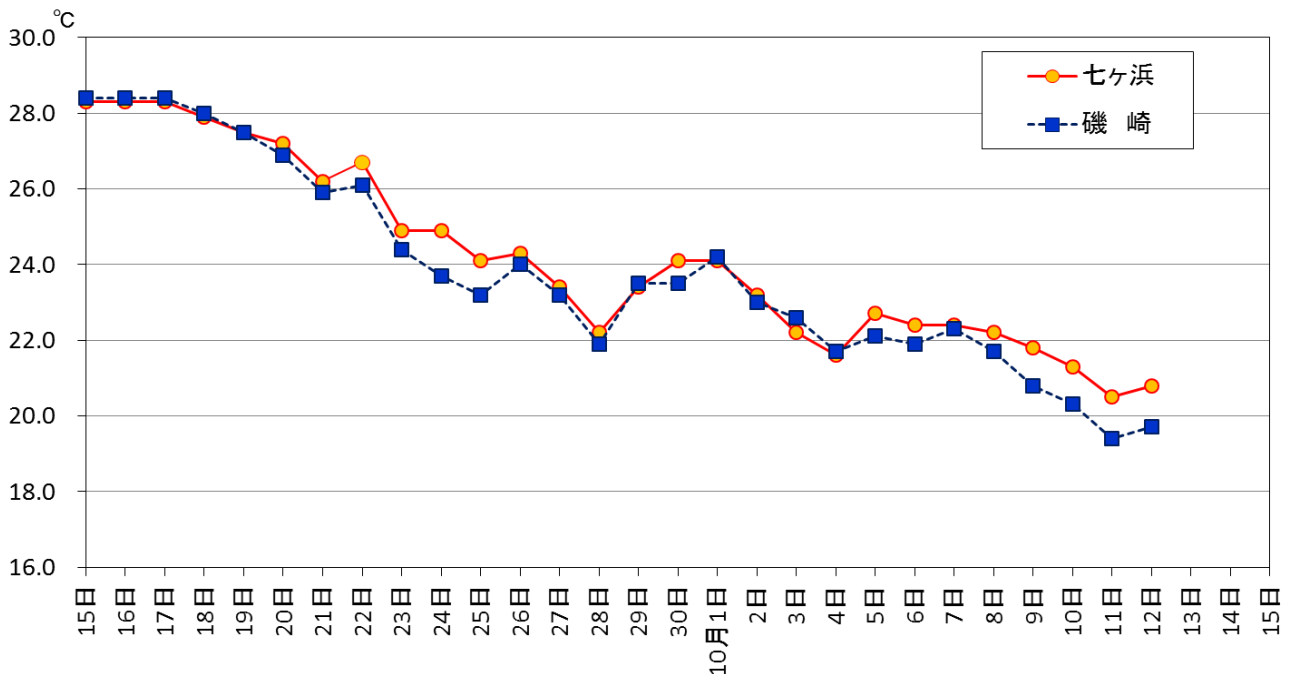
※三態窒素とは硝酸態窒素, 亜硝酸態窒素, アンモニア態窒素の合計です。

6. 水 温

簡易水温モニタリングシステムデータ

水深: 0.1m

時間: 13:00~14:00



7. 気 象

●週間予報 仙台管区气象台 平成24年10月12日発表

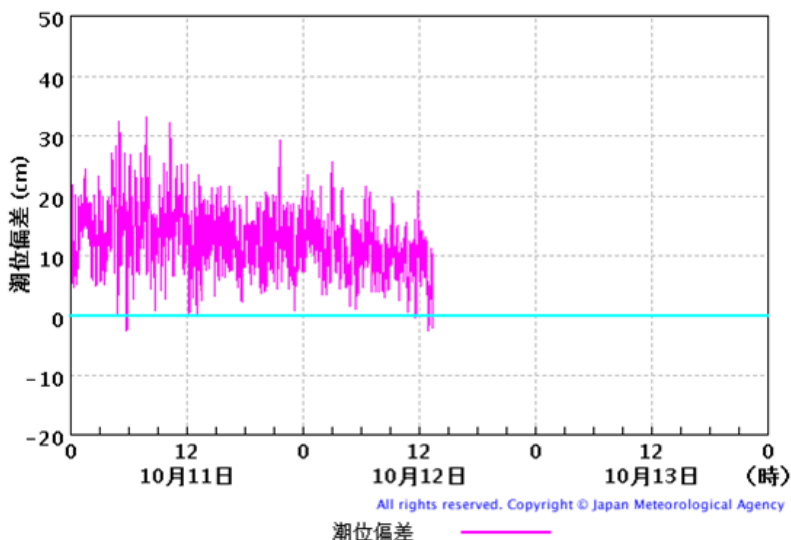
向こう一週間、気圧の谷や寒気の影響で、曇りや雨の降る日がありますが、期間の中頃は高気圧に覆われて晴れる日があるでしょう。

最高気温・最低気温ともに、平年並か平年より高い見込みです。

日付		13	14	15	16	17	18	19
		土	日	月	火	水	木	金
東部		晴一時雨 	晴時々曇 	曇のち晴 	晴時々曇 	曇 	曇一時雨 	曇時々晴
	降水確率(%)	30/50/10/ 10	20	20	10	40	50	30
信頼度		/	/	A	A	C	C	A
仙台	最高(°C)	20	22 (20~24)	21 (19~23)	21 (19~23)	22 (19~24)	20 (17~22)	18 (15~21)
	最低(°C)	13	12 (10~13)	14 (12~15)	12 (10~13)	13 (10~15)	13 (11~15)	11 (8~13)

仙台の平年の平均気温 最高:19.5°C、最低:11.3°C

8. 潮 位



仙台港の潮位は5~15cm程度高めに推移しています。

・本通報は、水産技術総合センターのホームページ及び携帯電話でもご覧になれます。

ホームページアドレス <http://www.pref.miyagi.jp/mtsc/>



このQRコードを携帯電話のカメラ機能(バーコードリーダー等)で撮影することにより、ホームページアドレスを簡単に取得することができます。

携帯ホームページ

次回の調査は10月15日(月)に予定しています。

問い合わせ先 TEL

水産技術総合センター:0225-25-1032

仙台地方振興事務所水産漁港部:022-365-0192

宮城県漁協塩釜総合支所:022-363-1241