

夏休みは縄文時代に冒険だ。

資料配布(4)

ヒスイ大珠と貝殻の垂飾品
岩手県大向上平遺跡
岩手県教育委員会蔵

香炉形土器 宮城県里浜貝塚 館蔵

土偶形土鈴 東京都檜原遺跡
八王子市郷土資料館蔵

特別展

タイムスリップ! 縄文時代

2018
7.21(土) - 9.24(月・祝)

- 開館時間 午前9時30分～午後5時(発券は午後4時30分まで)
- 休館日 毎週月曜日(月曜日が祝日の場合はその翌日)
- 観覧料

一般 600円(500円) シルバー 500円(400円) 小中高校生 100円(80円)
※常設展もご覧いただけます。※()内は20名様以上の団体料金 ※シルバーは65歳以上の方
※入場口で身分証明書(免許証・保険証等)をご提示いただく場合がございます。ご了承ください。

東北歴史博物館 TOHOKU HISTORY MUSEUM
〒985-0862 宮城県多賀城市高崎1-22-1
Email: thm-service@pref.miyagi.lg.jp
TEL. 022-368-0106

JR東北本線国府多賀城駅となり / 三陸自動車道「多賀城IC」から車で約5分
http://www.thm.pref.miyagi.jp/

主催: 東北歴史博物館

共催: 河北新報社

後援: 多賀城市 / 多賀城市教育委員会 / 多賀城市観光協会 / 多賀城 七ヶ浜商工会 /

仙台放送局 / TBC東北放送 / 仙台放送 / ミヤギテレビ / KHB東日本放送 /

エフエム仙台 / 朝日新聞仙台総局 / 毎日新聞仙台支局 / 読売新聞東北総局 /

産経新聞社東北総局 / 宮城ケーブルテレビ株式会社 / 宮城県考古学会

イラスト: 永澤 秋沙 画

夏休みは縄文時代に冒険だ。

特別展

タイムスリップ! 縄文時代

子どもたちにみてほしい

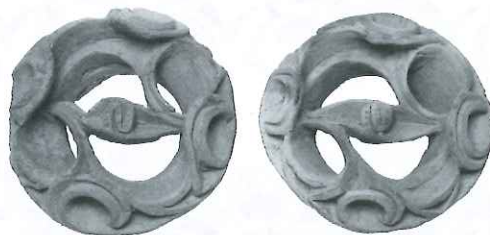
小学校の歴史の授業で最初に学ぶ縄文時代は、電気もガスも水道もありません。車も、冷蔵庫も、お店もない縄文時代。縄文人はどんな人たちで、どんな生活をしていたのでしょうか。この展示は、楽しく学べるように、体験コーナーやイラスト、子ども向けのせつめいなどをたくさん用意しています。展示を見た後は、家族やお友達と縄文時代についてたくさんお話してください!



人面装飾付香炉形土器
岩手県駒板3遺跡 軽米町教育委員会 蔵

大人のみなさんへ

子どもたちに縄文時代の生活をわかりやすく紹介します。家族やお友達とお話ししながら見ていただける展示です。博物館に初めて来た子どもや不慣れな子どももいます。子どもたちの展示室での学びを応援してください。



土製耳飾り 埼玉県赤城遺跡 埼玉県教育委員会 蔵

子どもたちへ

この展示は、ひとりでじっくり見たり、家族やお友達とふしぎに思ったことや発見したことを話したりしながら見るができます。みんなが楽しく展示室ですごせるように【やくそく】をもつてね。



クマ形土製品
岩手県上杉沢遺跡 二戸市教育委員会 蔵



鹿の角でつった腰飾り
宮城県里浜貝塚 館蔵

関連行事

- 展示解説会「縄文時代へタイムスリップ!」
 - 毎週日曜日 11時00分～11時30分
 - 場所:特別展示室(特別展観覧チケットが必要です。) ●解説:当館職員
- 屋外展示「縄文植物園」
 - 場所:今野家住宅南側遊歩道周辺、池東側斜面。縄文時代に利用していた植物が見られます。
- 関連イベント ※ 定員20人・参加費無料・事前申込制 各回13時30分から15時

7月29日(日)	子ども縄文時代研究①「鹿角のペンダント作り」
8月18日(土)	子ども縄文時代研究②「縄文人は何を食べたの?」
9月9日(日)	子ども縄文時代研究③「縄文時代の接着剤」

やくそく

- 会場内での飲食(ミネラルウォーター、アメ、ガムなど)はできません。
- 大声を出したり、走ったり、ケンカをしないでください。
- 体験コーナーでは、まっている人がいたら、順番にかわってください。
- 大人のみなさんは、子どもたちの展示室での学習を応援してください。
- 小学校低学年以下のお子様には保護者の方が付き添いをお願いします。

東北歴史博物館 TOHOKU HISTORY MUSEUM

T985-0862 宮城県多賀城市高崎1-22-1
TEL 022-368-0101(代) FAX 022-368-0103(代)
Email: thm-service@pref.miyagi.lg.jp

お問い合わせ専用番号

TEL.022-368-0106
カーナビ検索は022-368-0101



JR線をご利用の方

- 仙台駅から14分、東北本線「国府多賀城駅」となり
- 仙石線「多賀城駅」下車
徒歩25分またはタクシー約10分

お車をご利用の方

- 三陸自動車道「多賀城IC」から車で約5分
- 国道4号線苦竹インターから国道45号線を塩釜方向に8km(約25分)
- 無料駐車場(191台・大型バス10台)

この印刷物は再生紙を使用しています。

