

男女共学化に関するデータ

■ 共学化の実施状況

区分	統合共学化	単独校の共学化	中高一貫校への改編
平成17年度	■角田・□角田女子 ■築館・□築館女子 ■気仙沼・□鼎が浦	■古川	□古川女子
平成18年度		■石巻 □石巻女子 ■石巻商業	
平成19年度		■仙台第二	
平成20年度		□第一女子	
平成21年度		■仙台第三	
平成22年度	■白石・□白石女子 ■塩釜・□塩釜女子	■仙台第一 □第三女子	□第二女子

(備考) ■旧男子校, □旧女子校

■ 一般入試の出願倍率

区分	高校名	学科・コース	一般入試の出願倍率												
			H13年度	H14年度	H15年度	H16年度	H17年度	H18年度	H19年度	H20年度	H21年度	H22年度	H23年度	H24年度	
統合による共学化校	角田	普通科					1.00	1.01	1.19	0.95	0.78	0.95	0.94	0.78	
	角田	普通科	0.86	0.78	0.92	1.08									
	角田女子	普通科	1.07	0.67	0.89	0.89									
	築館	普通科					0.96	0.88	0.98	0.73	0.86	0.89	0.97	0.86	
	築館	普通科	1.19	0.88	0.90	0.89									
	築館	理数科	0.58	0.55											
	築館 瀬峰	普通科	0.74	1.05	0.56	0.48									
	築館女子	普通科	0.98	1.01	1.21	1.15									
	気仙沼	普通科					1.05	1.18	1.12	1.03	1.15	1.14	1.01	0.98	
	気仙沼	普通科	1.06	1.41	1.17	1.35									
	鼎が浦	普通科	1.14	1.06	1.10	1.20									
	白石	普通科										1.04	1.10	1.08	
	白石	看護科										1.29	1.88	1.50	
	白石	普通科	1.10	1.02	0.93	1.34	1.02	0.91	0.89	1.02	1.08				
	白石女子	普通科	1.14	1.07	1.13	0.88	1.10	0.96	1.07	1.29	1.03				
白石女子	看護科	1.00	1.69	0.93	2.27	1.04	1.04	1.75	1.17	1.46					
塩釜	普通科										1.57	1.16	1.47		
塩釜	商業科										2.42	1.50	2.23		
塩釜	普通科	1.47	1.43	1.41	1.72	1.28	1.54	1.25	1.32	1.61					
塩釜	商業科	1.52	1.52	1.79	1.55	2.21	1.65	1.79	1.80	2.36					
塩釜女子	普通科	1.64	1.48	1.62	1.25	1.68	1.71	1.59	1.69	1.56					
小計			1.18	1.12	1.15	1.19	1.20	1.18	1.20	1.15	1.20	1.22	1.09	1.13	
男子校から	古川	普通科	1.35	1.18	1.17	1.23	1.26	1.33	1.10	1.39	1.01	1.19	1.24	0.99	
	石巻	普通科	1.10	1.11	1.04	0.86	1.14	1.15	1.28	1.01	1.07	1.13	1.13	0.92	
	石巻商業	商業科	1.06	1.38	1.12	0.88	1.03	1.27	1.33	1.12	1.18	1.23	1.29	0.93	
	仙台二	普通科	1.37	1.29	1.34	1.21	1.43	1.33	1.39	1.22	1.45	1.00	1.16	1.26	
	仙台三	普通科	1.40	1.41	1.43	1.83	1.67	1.66	1.43	1.36	1.76	1.49	1.65	1.70	
	仙台三	理数科	1.40	2.00	2.19	1.71	1.77	1.46	1.67	1.50	2.31	1.69	2.17	1.69	
	仙台一	普通科	1.27	1.31	1.07	1.28	1.30	1.32	1.21	1.29	1.26	1.94	1.56	1.65	
	小計			1.31	1.30	1.26	1.30	1.38	1.36	1.30	1.26	1.37	1.38	1.39	1.30
	女子校から	古川黎明	普通科					1.33	1.14	1.34	0.89	1.22	1.26	1.34	1.10
古川女子		普通科	1.33	1.15	1.16	1.29									
古川女子		看護衛生科	0.96												
石巻好文館(石巻女子)		普通科	0.99	1.12	1.06	1.08	1.18	1.00	1.11	0.98	1.23	1.18	0.97	1.06	
宮城一(宮一女)		普通科	1.08	1.29	1.26	1.34	1.10	1.26	1.52	1.44	1.37	1.03	1.24	1.29	
宮城一(宮一女)		理数科	0.88	1.35	1.29	1.35	1.33	1.54	0.90	1.35	1.42	1.27	1.31	0.98	
仙台二華(宮二女)		普通科	1.14	1.08	1.42	1.41	1.07	1.52	1.24	1.20	1.07	1.50	1.30	1.20	
仙台三桜(宮三女)		普通科	1.33	1.57	1.56	1.45	1.30	1.67	1.42	1.56	1.26	1.71	1.74	1.67	
小計				1.16	1.25	1.31	1.34	1.20	1.36	1.31	1.25	1.23	1.36	1.34	1.28
石巻市立女子	普通科	1.26	1.13	1.36	1.12	1.18	0.97	0.94	1.01	0.83	1.01	0.74	0.87		
石巻市立女子商業	商業科	1.03	1.17	0.91	0.95	1.06	0.66	0.64	0.71	0.68	0.45	0.55	1.14		
全日制計			1.34	1.31	1.29	1.28	1.27	1.24	1.25	1.24	1.20	1.26	1.22	1.23	
前年度差			-	▲0.02	▲0.02	▲0.01	▲0.02	▲0.02	0.00	▲0.01	▲0.03	0.05	▲0.04	0.01	
(参考)中学校等の卒業生数			28,560	27,521	26,516	25,552	24,418	23,607	23,481	23,038	22,092	22,797	22,003	22,019	
前年度比(%)			-	▲3.6	▲3.7	▲3.6	▲4.4	▲3.3	▲0.5	▲1.9	▲4.1	3.2	▲0.4	0.1	

(備考)太線囲み部分は、共学化年度のデータ

網掛け部分は、石巻市立の高校であり、平成23年度現在の別学校。

(資料)宮城県教育庁調べ、学校基本調査(文部科学省)

(参考)共学化年度の前後3年度間における入試倍率の平均

区分	高校名	学科・コース	共学化年度の前後3年度間における入試倍率								
			3年前	2年前	1年前	前3年度平均	共学化年度	後3年度平均	1年後	2年後	3年後
統合による共学化校	角田	普通科	0.73	0.90	0.99	0.87	1.00	1.05	1.01	1.19	0.95
	築館	普通科	0.87	0.89	0.84	0.87	0.96	0.87	0.88	0.98	0.73
	気仙沼	普通科	1.23	1.14	1.27	1.21	1.05	1.11	1.18	1.12	1.03
	白石	普通科	0.98	1.15	1.05	1.06	1.04	1.09	1.10	1.08	1.08
	白石	看護科	1.75	1.17	1.46	1.46	1.29	1.69	1.88	1.50	1.50
	塩釜	普通科	1.42	1.51	1.58	1.50	1.57	1.32	1.16	1.47	1.47
	塩釜	商業科	1.79	1.80	2.36	1.98	2.42	1.86	1.50	2.23	2.23
男子校から	古川	普通科	1.18	1.17	1.23	1.19	1.26	1.27	1.33	1.10	1.39
	石巻	普通科	1.04	0.86	1.14	1.02	1.15	1.12	1.28	1.01	1.07
	石巻商業	普通科	1.12	0.88	1.03	1.01	1.27	1.21	1.33	1.12	1.18
	仙台二	普通科	1.21	1.43	1.33	1.32	1.39	1.23	1.22	1.45	1.00
	仙台三	普通科	1.66	1.43	1.36	1.48	1.76	1.62	1.49	1.65	1.70
	仙台三	理数科	1.46	1.67	1.50	1.54	2.31	1.85	1.69	2.17	1.69
仙台一	普通科	1.21	1.29	1.26	1.25	1.94	1.60	1.56	1.65	1.65	
女子校から	古川黎明	普通科	1.15	1.16	1.29	1.20	1.33	1.12	1.14	1.34	0.89
	石巻好文館(石巻女子)	普通科	1.06	1.08	1.18	1.11	1.00	1.11	0.98	1.23	1.18
	宮城一(宮一女)	普通科	1.10	1.26	1.52	1.29	1.44	1.21	1.37	1.03	1.24
	宮城一(宮一女)	理数科	1.33	1.54	0.90	1.26	1.35	1.33	1.42	1.27	1.31
	仙台二華(宮二女)	普通科	1.24	1.20	1.07	1.17	1.50	1.25	1.30	1.20	1.20
	仙台三桜(宮三女)	普通科	1.42	1.56	1.26	1.41	1.71	1.71	1.74	1.67	1.67

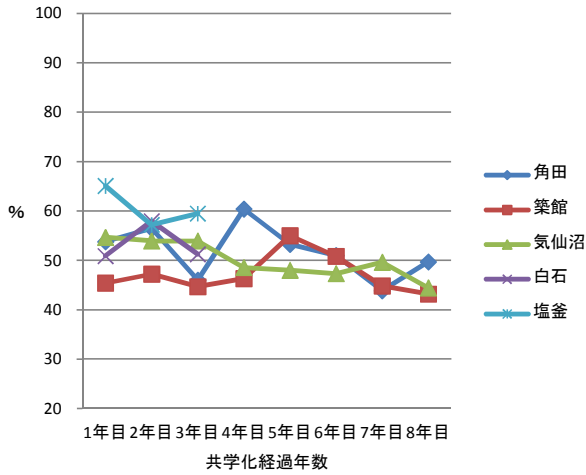
(備考)統合校の共学化年度前の入試倍率については、統合前校の倍率を平均したもの。

(資料)宮城県教育庁調べ

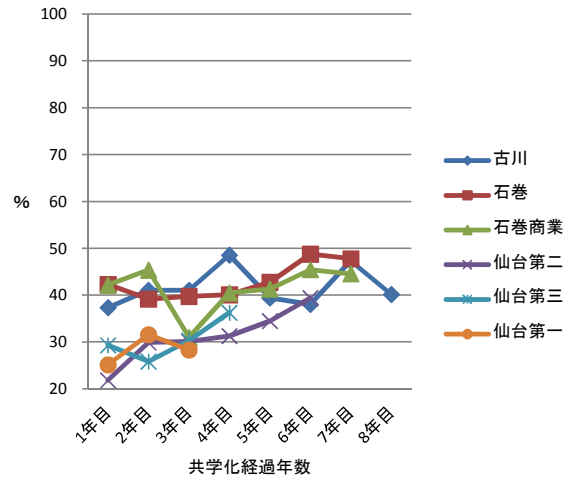
■ 生徒男女比の推移(1年次女子生徒の割合)(%)

(1) 学校のタイプ別

① 男子校と女子校の統合校



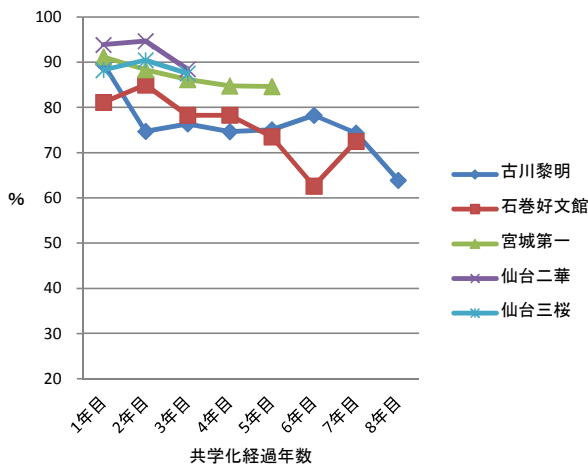
② 男子校からの共学化校



	1年目	2年目	3年目	4年目	5年目	6年目	7年目	8年目
角田	53.8	56.5	46.0	60.4	53.3	51.0	43.9	49.7
築館	45.4	47.2	44.7	46.3	55.0	50.8	44.8	43.2
気仙沼	54.6	53.9	53.9	48.6	48.0	47.3	49.6	44.4
白石	50.9	58.0	51.2					
塩釜	65.1	57.2	59.5					
平均	50.6	50.4	50.3	50.4	50.9	49.4	46.5	45.6

	1年目	2年目	3年目	4年目	5年目	6年目	7年目	8年目
古川	37.3	41.1	41.1	48.5	39.4	38.0	47.3	40.2
石巻	42.3	39.2	39.7	40.1	42.7	48.8	47.8	
石巻商業	42.2	45.4	31.0	40.5	41.3	45.5	44.6	
仙台第二	21.8	29.9	30.1	31.3	34.5	39.4		
仙台第三	29.3	25.9	30.3	36.3				
仙台第一	25.2	31.6	28.3					
平均	31.7	34.3	32.9	38.6	39.0	42.5	46.7	40.2

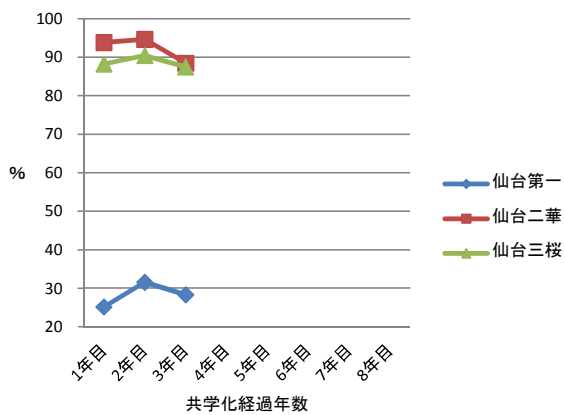
③ 女子校からの共学化校



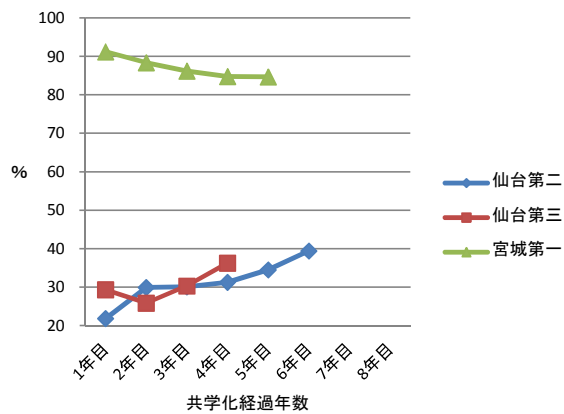
	1年目	2年目	3年目	4年目	5年目	6年目	7年目	8年目
古川黎明	89.6	74.7	76.3	74.7	75.1	78.2	74.4	63.9
石巻好文館	81.1	85.0	78.3	78.3	73.5	62.6	72.5	
宮城第一	91.2	88.3	86.2	84.8	84.6			
仙台二華	93.8	94.7	88.5					
仙台三桜	88.3	90.5	87.5					
平均	89.1	86.9	83.8	79.7	78.4	71.2	73.5	63.9

(2) 地区別

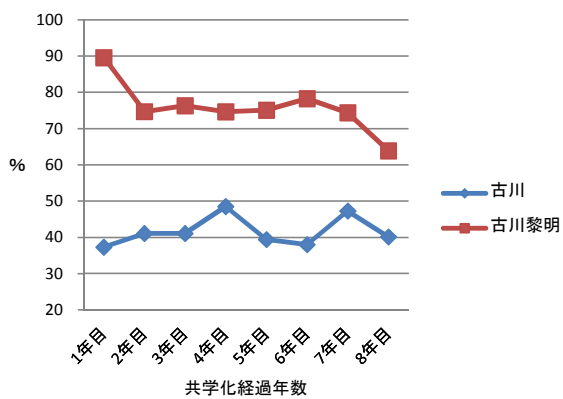
中部地区(仙台南)



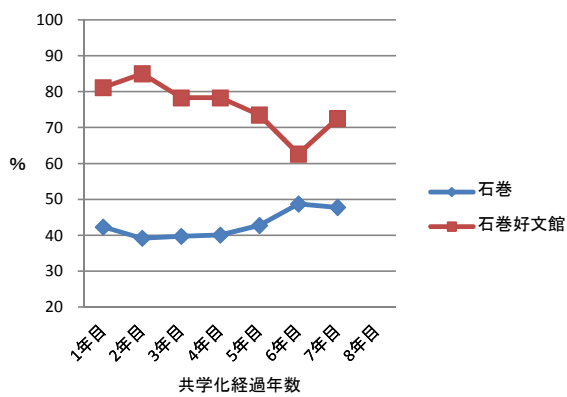
中部地区(仙台北)



北部地区(大崎)



東部地区(石巻)

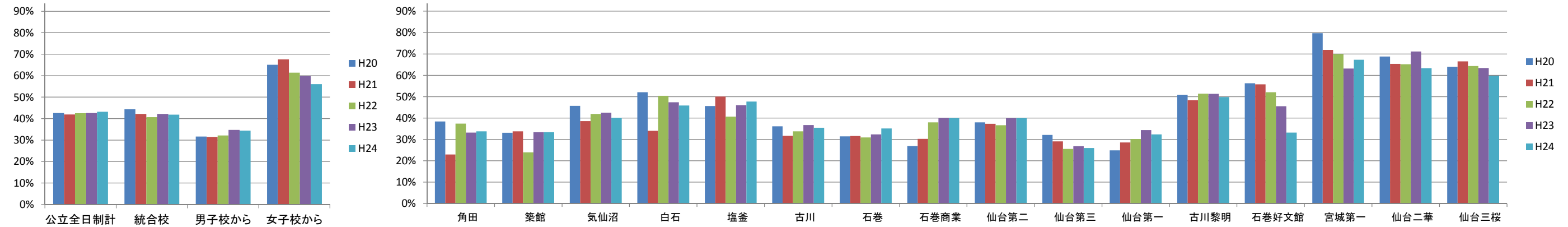


(2)文化部の加入状況等

※部活動登録人数は、重複登録者を累計している。

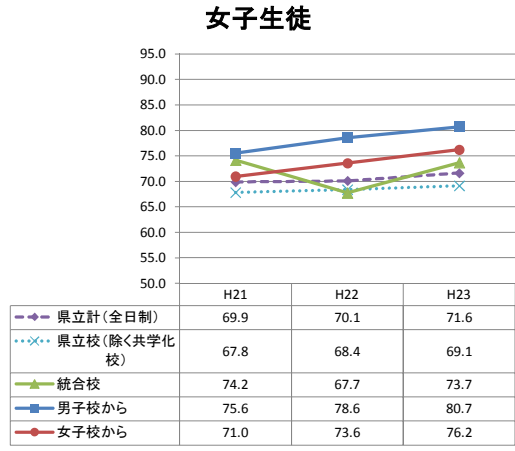
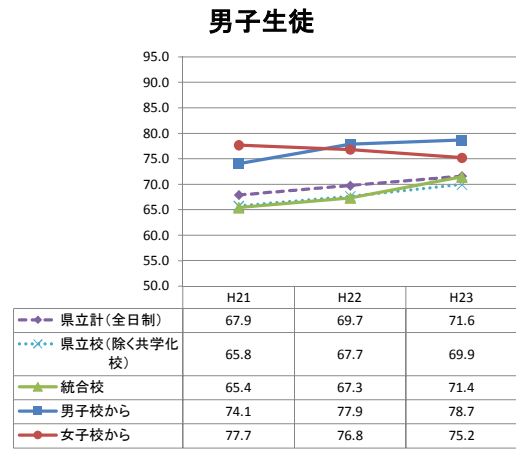
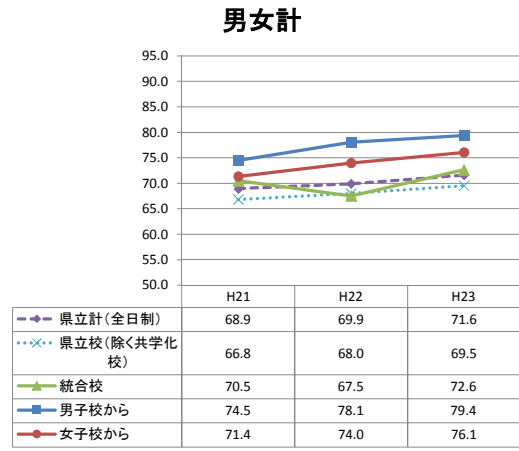
高校名	1学年 学年級数	平成24年度の文化部の状況 (◎=男女, 同=同好会, 愛=愛好会)																			文化部への加入率											
		設置数	吹奏楽	合唱	器楽・管弦楽	音楽	美術	演劇	映画	茶道	華道	書道	写真	自然科学	物理	化学	生物	地学	文芸	英語・E S S	新聞	放送	社会	家庭	囲碁・将棋	パソコン・コンピュータ	J R C	その他	平成20年度	平成21年度	平成22年度	平成23年度
統合共学化校																												44.4%	42.2%	40.7%	42.2%	41.9%
角田	5	8	◎	◎		◎	◎		◎	◎			◎											◎				38.4%	23.0%	37.4%	33.2%	33.8%
築館	5	12	◎	◎		◎			◎		◎		◎							◎				◎		◎	3	33.1%	33.8%	24.0%	33.4%	33.4%
気仙沼	7	17	◎	◎		◎	◎		◎	◎		◎	◎						◎	◎				◎	◎		4	45.7%	38.6%	41.9%	42.5%	40.2%
白石	7	17	◎	◎		◎	◎		◎		◎	◎							◎	◎				◎			8	52.1%	34.0%	50.4%	47.4%	45.9%
塩釜	10	15	◎	◎		◎	◎	◎	◎	◎	◎	◎	◎						◎		◎	◎		◎	◎			45.6%	50.1%	40.7%	46.0%	47.7%
男子校からの共学化校																												31.7%	31.5%	32.1%	34.7%	34.4%
古川	6	13	◎	◎		◎	◎					◎		◎	◎	◎			◎	◎				◎			2	36.1%	31.7%	33.8%	36.7%	35.5%
石巻	6	9	◎			◎		◎			◎			◎	◎				◎		◎			◎				31.4%	31.6%	30.9%	32.4%	35.1%
石巻商業	5	9	◎			◎			◎			◎											◎		◎	3	26.9%	30.3%	38.0%	40.1%	40.0%	
仙台第二	8	17	◎	◎		◎					◎	◎		◎	◎	◎	◎		◎	◎			◎			4	38.0%	37.3%	36.6%	39.9%	40.0%	
仙台第三	8	15	◎			◎	◎	◎		◎		◎	◎	◎					◎	◎	◎	◎		◎			1	32.1%	29.1%	25.6%	26.8%	26.0%
仙台第一	8	23	◎	◎	◎	◎	◎	◎				◎		◎	◎	◎	◎				◎	◎		◎	◎		7	24.9%	28.6%	30.2%	34.4%	32.4%
女子校からの共学化校																												65.0%	62.4%	61.4%	59.8%	56.0%
古川黎明	6	15	◎	◎		◎	◎	◎		◎	◎	◎	◎						◎	◎		◎		◎				50.9%	48.4%	51.4%	51.3%	49.8%
石巻好文館	5	15	◎			◎	◎			同	同	◎	◎					同	同	同			◎		◎	3	56.3%	55.8%	52.1%	45.5%	33.2%	
宮城第一	7	26		◎	◎		◎	◎		◎	◎	◎	◎			◎	◎				◎			同		愛	13	79.7%	71.9%	69.9%	63.2%	67.3%
仙台二華	6	19				◎	◎	◎		◎		◎	◎	◎	◎	◎	◎		◎	◎		◎			◎	5	68.8%	65.3%	65.2%	71.1%	63.3%	
仙台三桜	7	22				◎	◎	◎		◎	◎	◎	◎		同	◎	◎	◎	◎	◎	◎	◎			同	6	64.0%	66.5%	64.3%	63.4%	59.8%	
公立全日制高校計																												42.6%	42.0%	42.5%	42.6%	43.2%

【出典:設置状況は宮城県教育庁調べ, 加入率は宮城県高等学校文化連盟調べ】

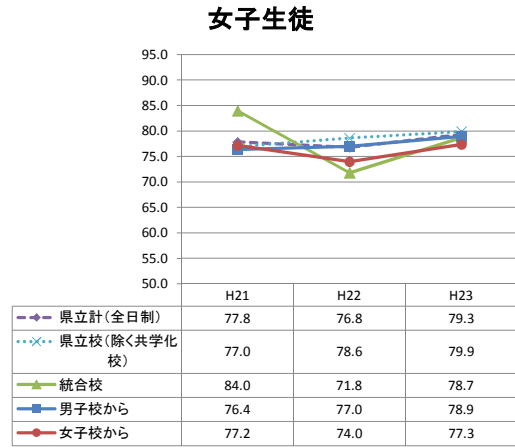
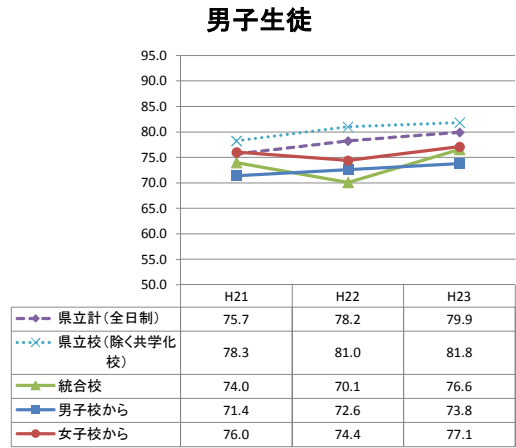
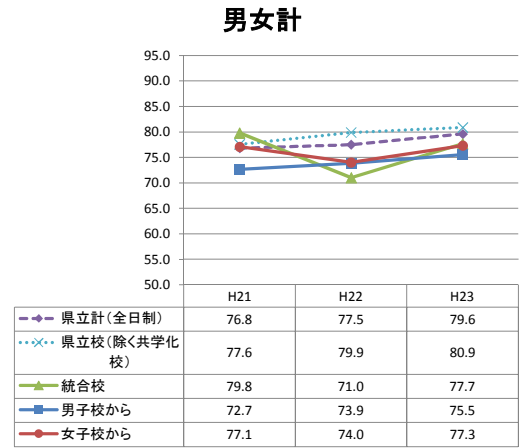


■ 学校評価
 (1) 学校タイプ別経年変化

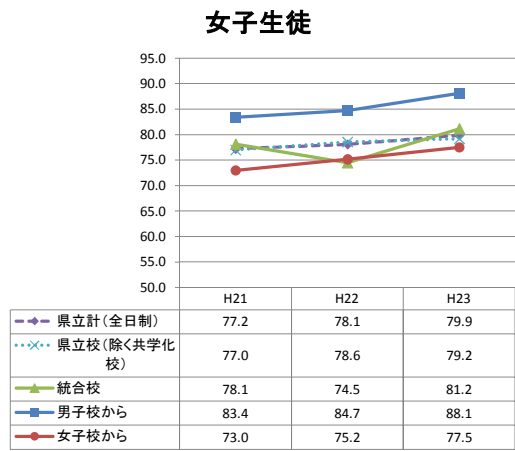
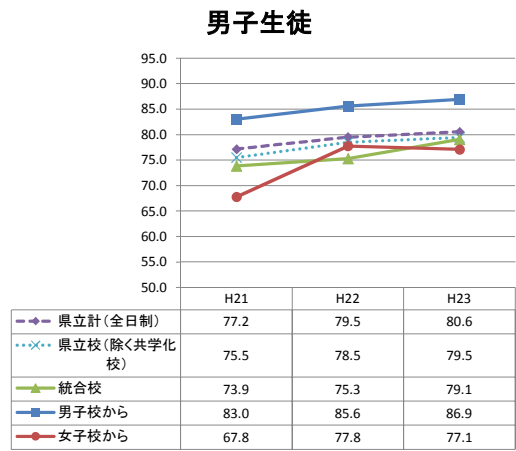
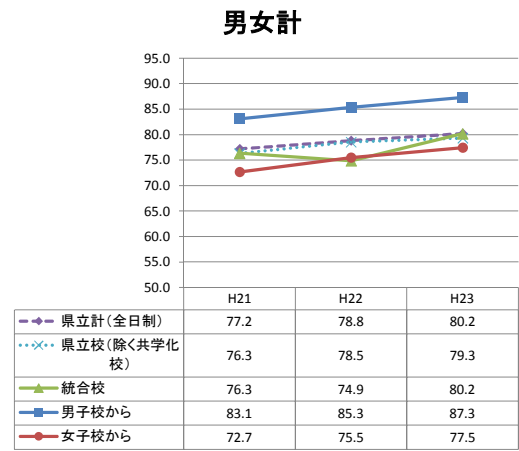
①「学ぶ意欲を引き出し、学力を身につけられるような授業が行われている」肯定的評価の割合(%)



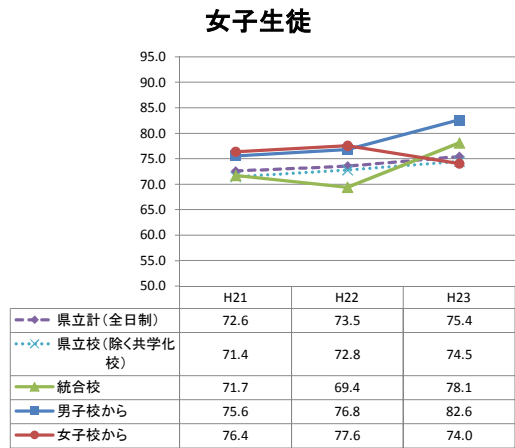
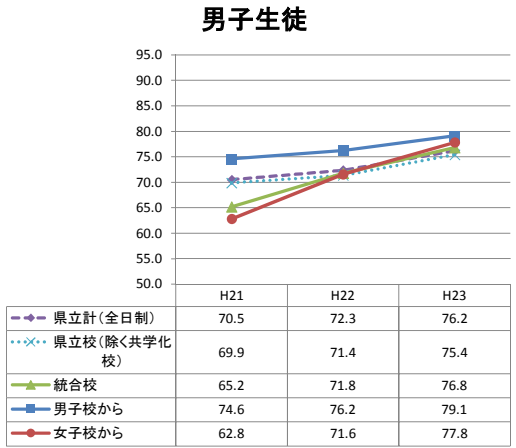
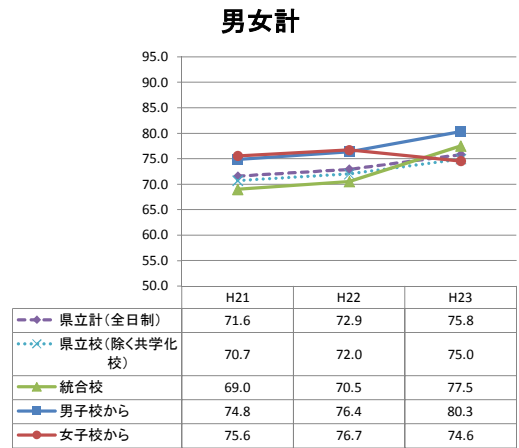
②「挨拶やマナーなどの基本的な生活習慣の確立に関する指導が行われている」肯定的評価の割合(%)



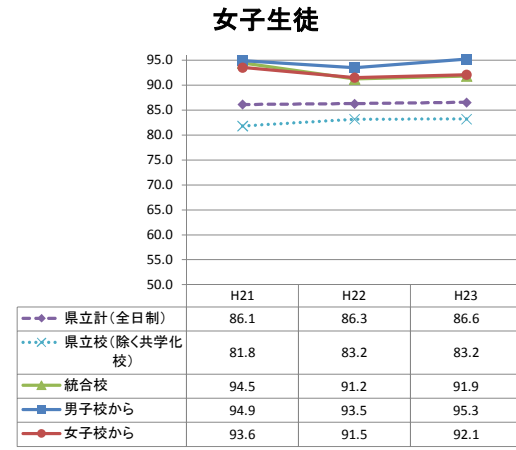
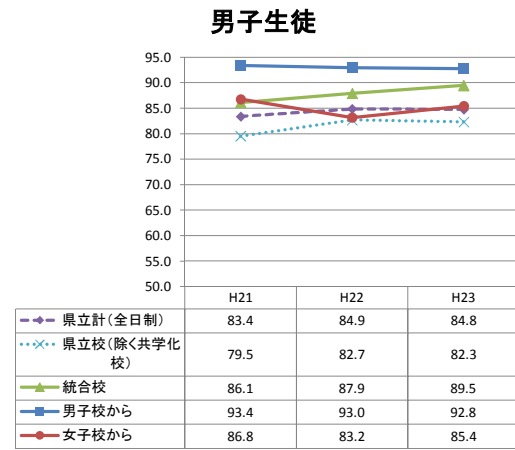
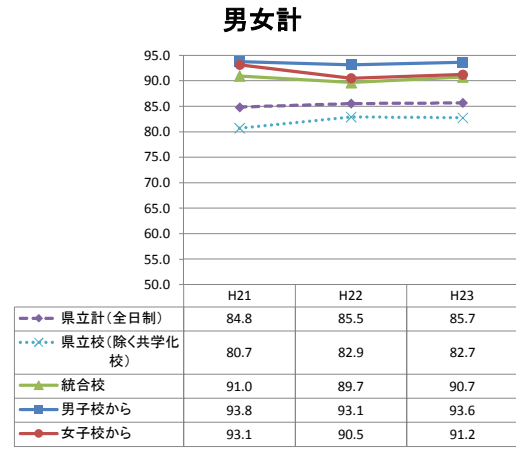
③「進路目標の明確化に向けた適切な指導が行われている」肯定的評価の割合(%)



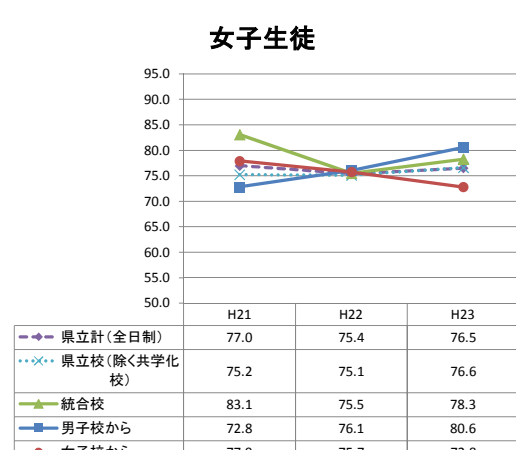
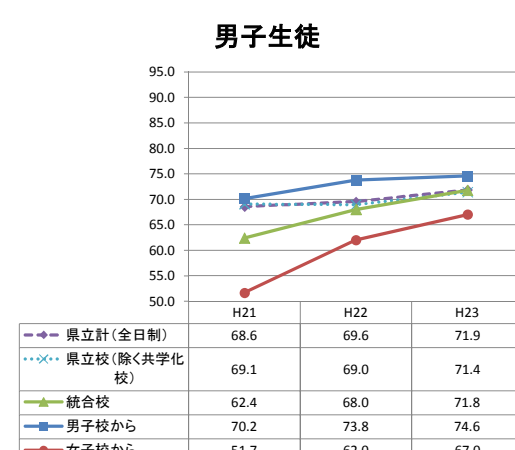
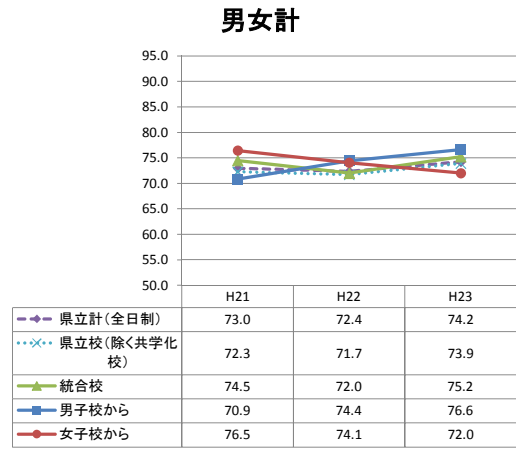
④「教員やカウンセラーが必要な時に相談に応じてくれる体制ができている」肯定的評価の割合(%)



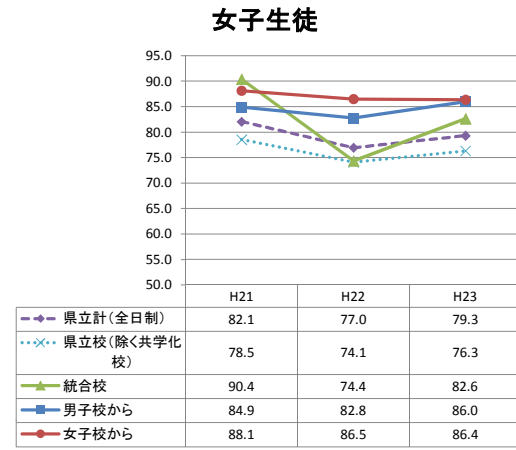
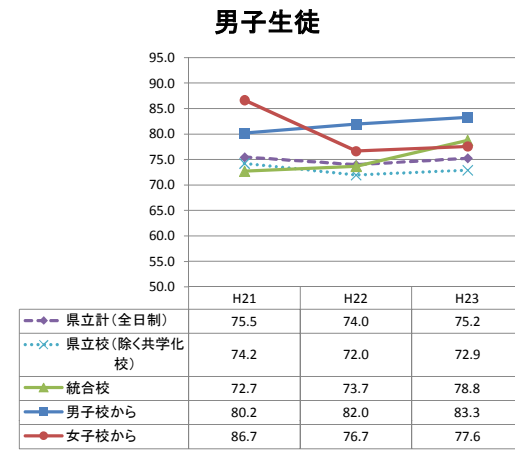
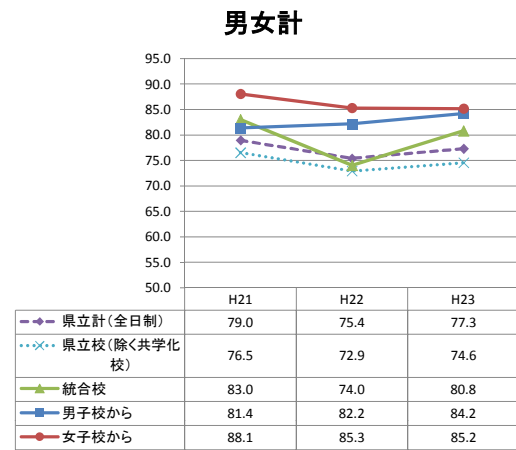
⑤「部活動は活発に行われている」肯定的評価の割合(%)



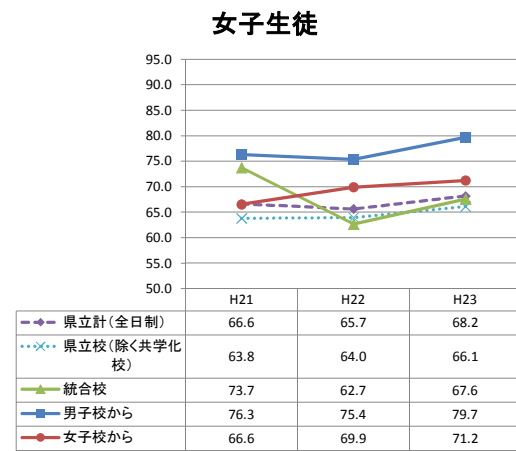
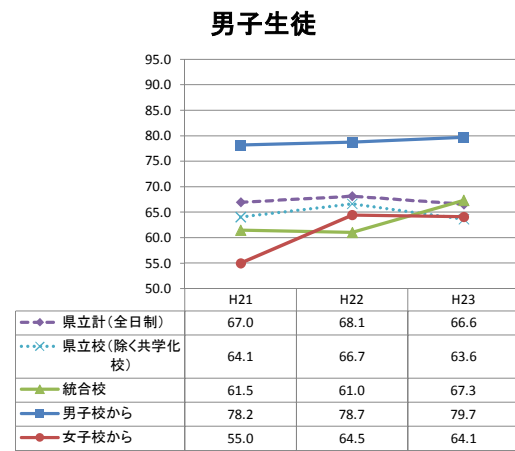
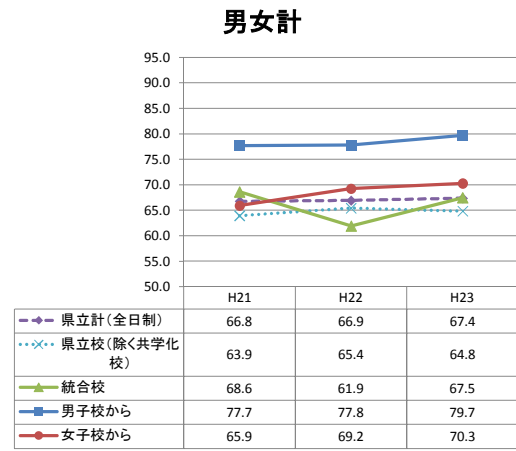
⑥「生徒会活動は活発に行われている」肯定的評価の割合(%)



⑦「有意義な学校行事がある」肯定的評価の割合(%)

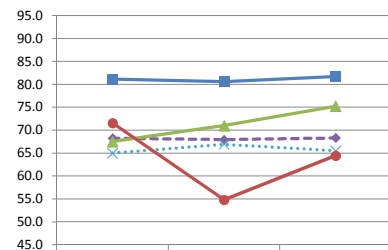


⑧「地域や伝統などに根ざした特色ある学校づくりに取り組んでいる」肯定的評価の割合(%)



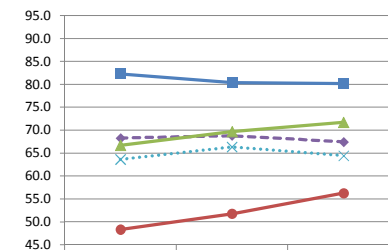
⑨「校舎やグラウンドなどの施設や設備は整備されている」肯定的評価の割合(%)

男女計



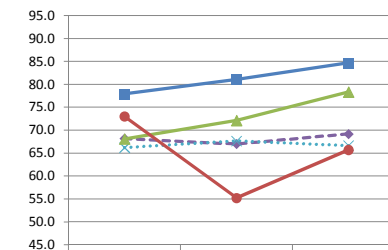
	H21	H22	H23
県立計(全日制)	68.2	67.9	68.3
県立校(除く共学化校)	65.0	66.9	65.5
統合校	67.5	71.0	75.2
男子校から	81.2	80.6	81.7
女子校から	71.6	54.8	64.4

男子生徒



	H21	H22	H23
県立計(全日制)	68.3	68.8	67.4
県立校(除く共学化校)	63.6	66.3	64.4
統合校	66.7	69.7	71.7
男子校から	82.3	80.4	80.2
女子校から	48.3	51.8	56.3

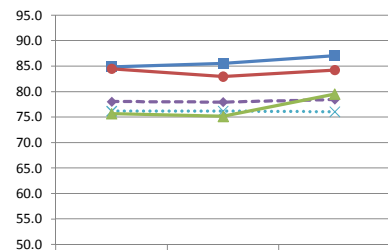
女子生徒



	H21	H22	H23
県立計(全日制)	68.2	67.0	69.2
県立校(除く共学化校)	66.2	67.6	66.6
統合校	68.1	72.1	78.3
男子校から	77.9	81.1	84.7
女子校から	73.0	55.2	65.7

⑩「学校生活は充実している」肯定的評価の割合(%)

男女計



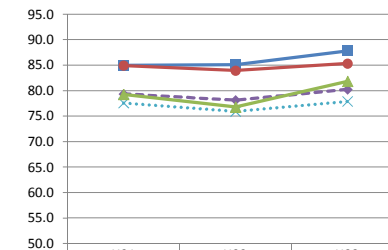
	H21	H22	H23
県立計(全日制)	78.0	77.9	78.5
県立校(除く共学化校)	76.2	76.2	76.1
統合校	75.7	75.1	79.5
男子校から	84.9	85.6	87.0
女子校から	84.5	83.0	84.2

男子生徒



	H21	H22	H23
県立計(全日制)	76.6	77.8	76.6
県立校(除く共学化校)	74.6	76.4	74.3
統合校	70.7	73.3	76.9
男子校から	84.8	85.8	86.7
女子校から	77.3	76.0	77.1

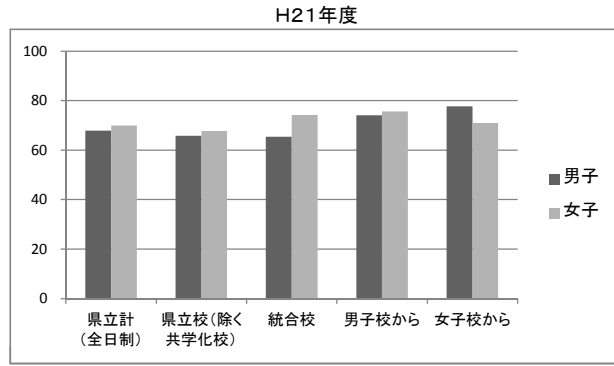
女子生徒



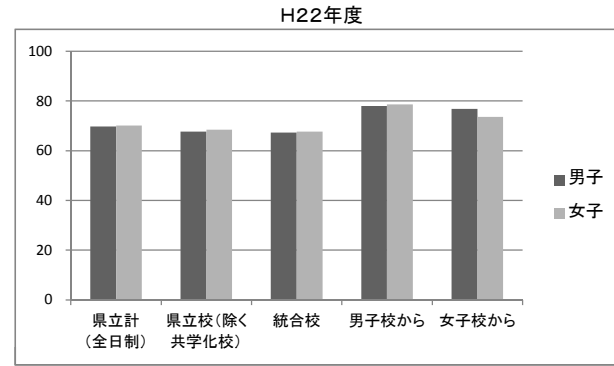
	H21	H22	H23
県立計(全日制)	79.4	78.1	80.3
県立校(除く共学化校)	77.6	75.9	77.9
統合校	79.2	76.8	81.8
男子校から	85.0	85.1	87.8
女子校から	84.9	83.9	85.3

(2)学校タイプ別

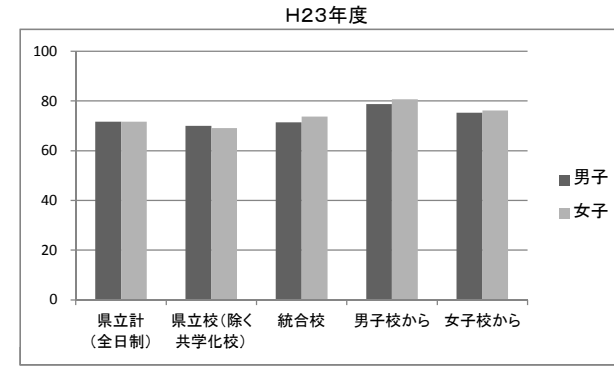
①「学ぶ意欲を引き出し、学力を身につけられるような授業が行われている」肯定的評価の割合(%)



区分	男子	女子
県立計(全日制)	67.9	69.9
県立校(除く共学化校)	65.8	67.8
統合校	65.4	74.2
男子校から	74.1	75.6
女子校から	77.7	71.0

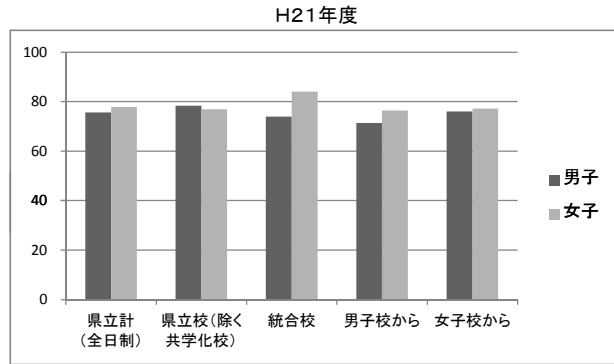


区分	男子	女子
県立計(全日制)	69.7	70.1
県立校(除く共学化校)	67.7	68.4
統合校	67.3	67.7
男子校から	77.9	78.6
女子校から	76.8	73.6

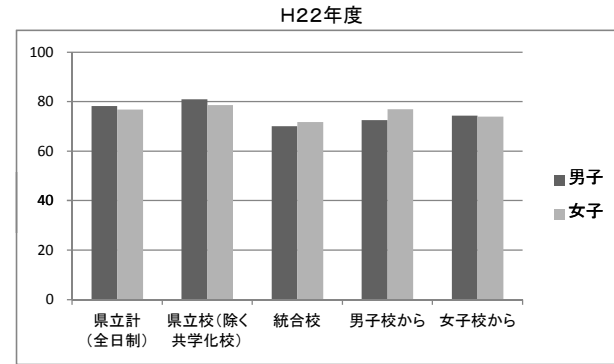


区分	男子	女子
県立計(全日制)	71.6	71.6
県立校(除く共学化校)	69.9	69.1
統合校	71.4	73.7
男子校から	78.7	80.7
女子校から	75.2	76.2

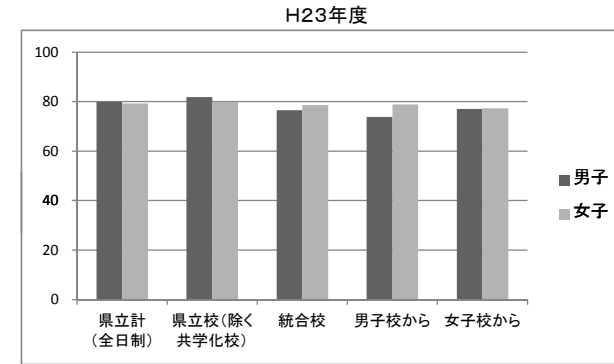
②「挨拶やマナーなどの基本的生活習慣の確立に関する指導が行われている」肯定的評価の割合(%)



区分	男子	女子
県立計(全日制)	75.7	77.8
県立校(除く共学化校)	78.3	77.0
統合校	74.0	84.0
男子校から	71.4	76.4
女子校から	76.0	77.2

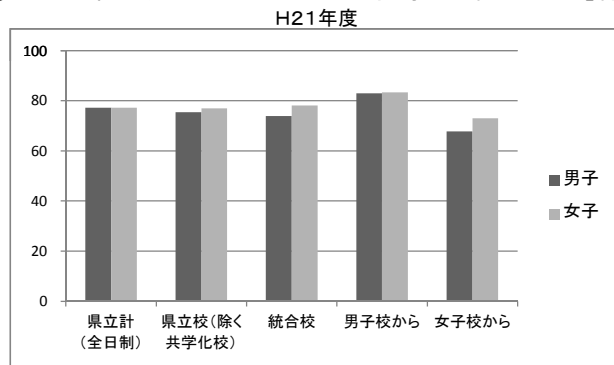


区分	男子	女子
県立計(全日制)	78.2	76.8
県立校(除く共学化校)	81.0	78.6
統合校	70.1	71.8
男子校から	72.6	77.0
女子校から	74.4	74.0

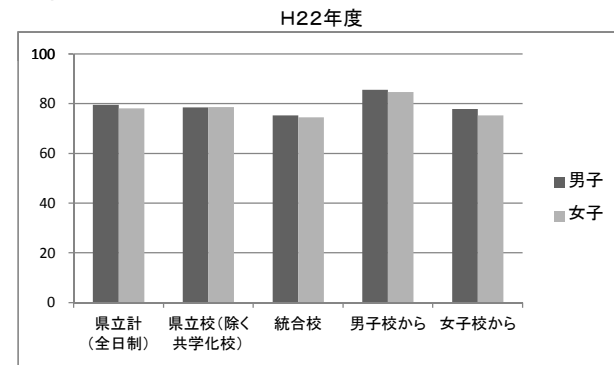


区分	男子	女子
県立計(全日制)	79.9	79.3
県立校(除く共学化校)	81.8	79.9
統合校	76.6	78.7
男子校から	73.8	78.9
女子校から	77.1	77.3

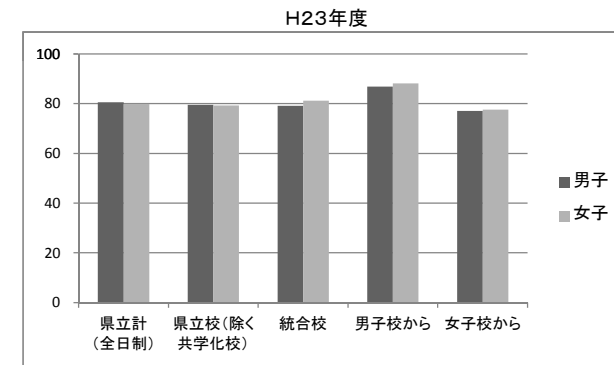
③「進路目標の明確化に向けた適切な指導が行われている」肯定的評価の割合(%)



区分	男子	女子
県立計(全日制)	77.2	77.2
県立校(除く共学化校)	75.5	77.0
統合校	73.9	78.1
男子校から	83.0	83.4
女子校から	67.8	73.0

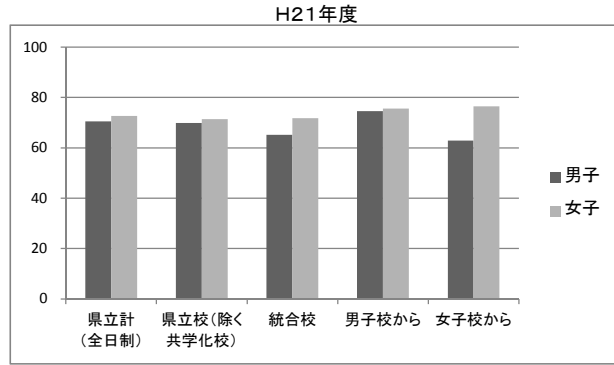


区分	男子	女子
県立計(全日制)	79.5	78.1
県立校(除く共学化校)	78.5	78.6
統合校	75.3	74.5
男子校から	85.6	84.7
女子校から	77.8	75.2

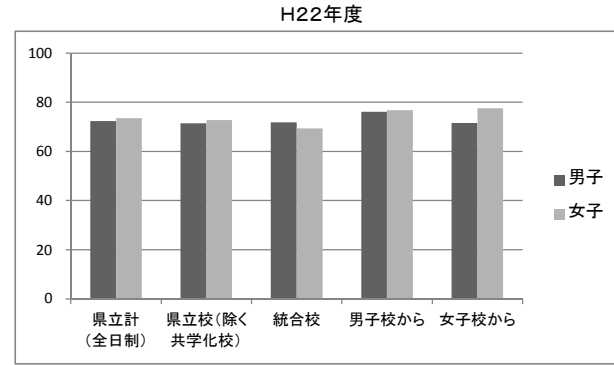


区分	男子	女子
県立計(全日制)	80.6	79.9
県立校(除く共学化校)	79.5	79.2
統合校	79.1	81.2
男子校から	86.9	88.1
女子校から	77.1	77.5

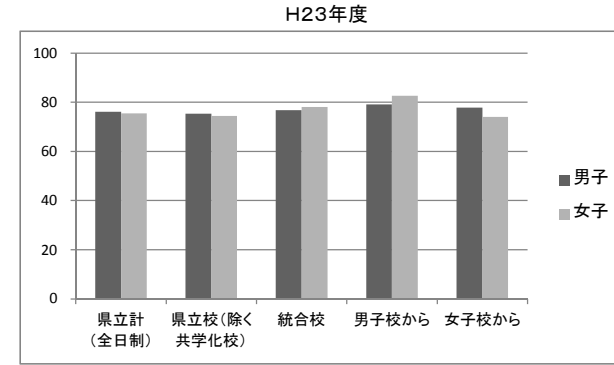
④「教員やカウンセラーが必要な時に相談に応じてくれる体制ができている」肯定的評価の割合(%)



区分	男子	女子
県立計(全日制)	70.5	72.6
県立校(除く共学化校)	69.9	71.4
統合校	65.2	71.7
男子校から	74.6	75.6
女子校から	62.8	76.4

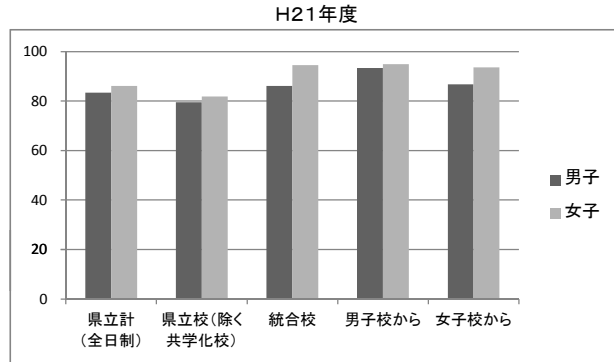


区分	男子	女子
県立計(全日制)	72.3	73.5
県立校(除く共学化校)	71.4	72.8
統合校	71.8	69.4
男子校から	76.2	76.8
女子校から	71.6	77.6

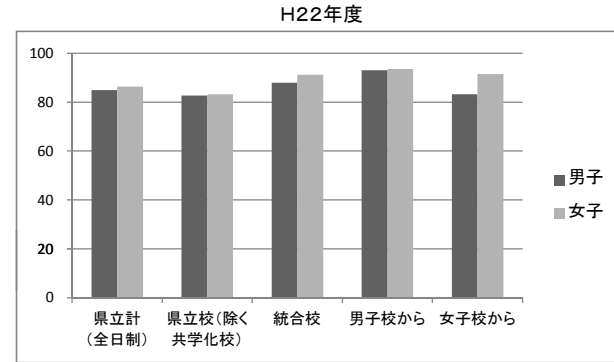


区分	男子	女子
県立計(全日制)	76.2	75.4
県立校(除く共学化校)	75.4	74.5
統合校	76.8	78.1
男子校から	79.1	82.6
女子校から	77.8	74.0

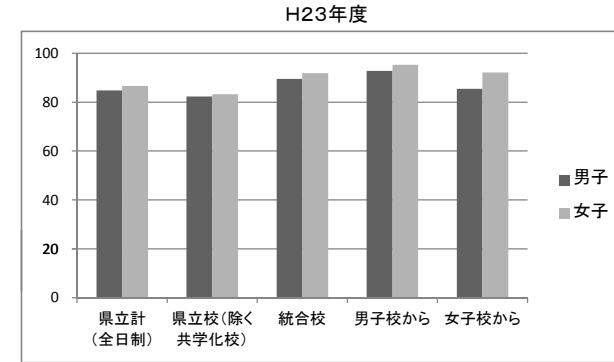
⑤「部活動は活発に行われている」肯定的評価の割合(%)



区分	男子	女子
県立計(全日制)	83.4	86.1
県立校(除く共学化校)	79.5	81.8
統合校	86.1	94.5
男子校から	93.4	94.9
女子校から	86.8	93.6

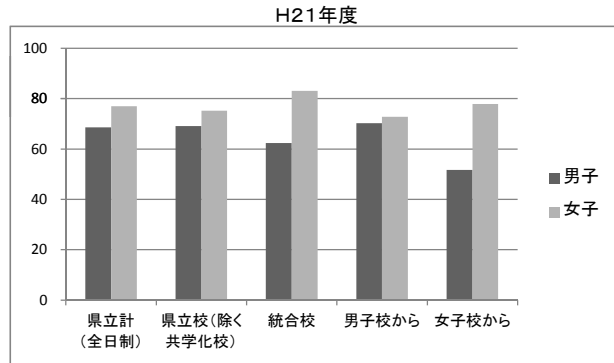


区分	男子	女子
県立計(全日制)	84.9	86.3
県立校(除く共学化校)	82.7	83.2
統合校	87.9	91.2
男子校から	93.0	93.5
女子校から	83.2	91.5

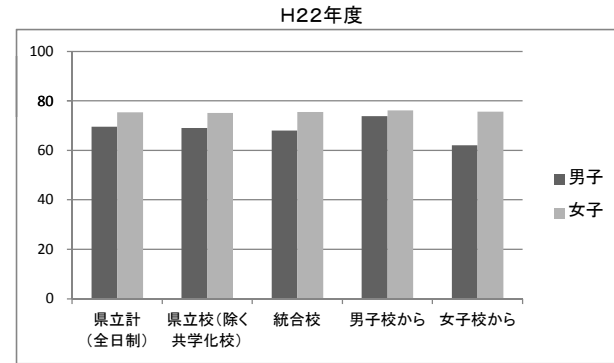


区分	男子	女子
県立計(全日制)	84.8	86.6
県立校(除く共学化校)	82.3	83.2
統合校	89.5	91.9
男子校から	92.8	95.3
女子校から	85.4	92.1

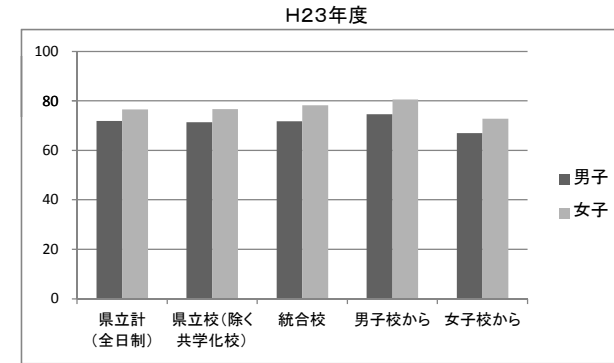
⑥「生徒会活動は活発に行われている」肯定的評価の割合(%)



区分	男子	女子
県立計(全日制)	68.6	77.0
県立校(除く共学化校)	69.1	75.2
統合校	62.4	83.1
男子校から	70.2	72.8
女子校から	51.7	77.9

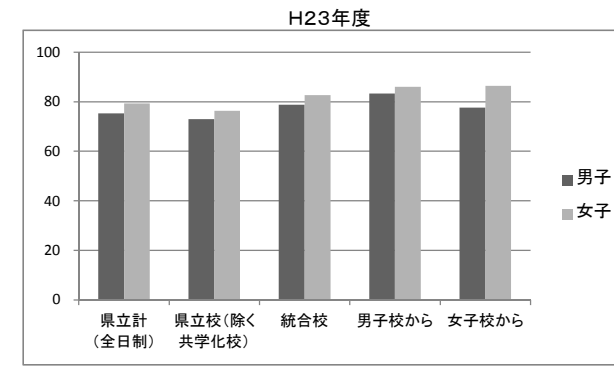
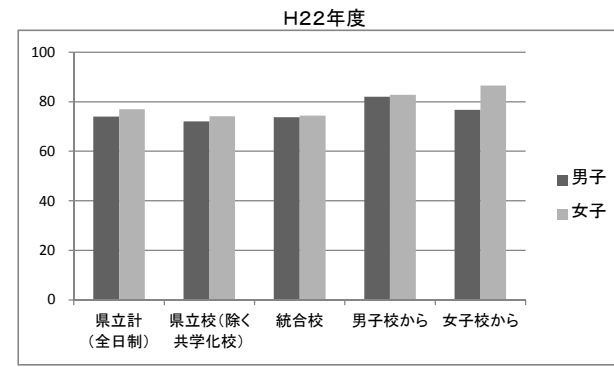
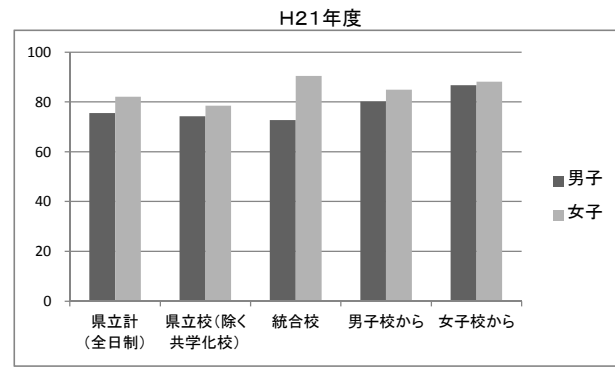


区分	男子	女子
県立計(全日制)	69.6	75.4
県立校(除く共学化校)	69.0	75.1
統合校	68.0	75.5
男子校から	73.8	76.1
女子校から	62.0	75.7



区分	男子	女子
県立計(全日制)	71.9	76.5
県立校(除く共学化校)	71.4	76.6
統合校	71.8	78.3
男子校から	74.6	80.6
女子校から	67.0	72.8

⑦「有意義な学校行事がある」肯定的評価の割合(%)

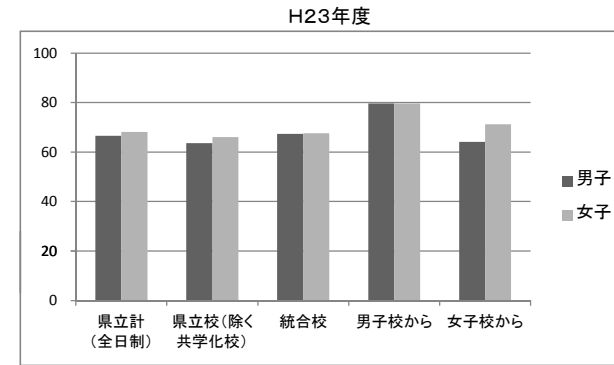
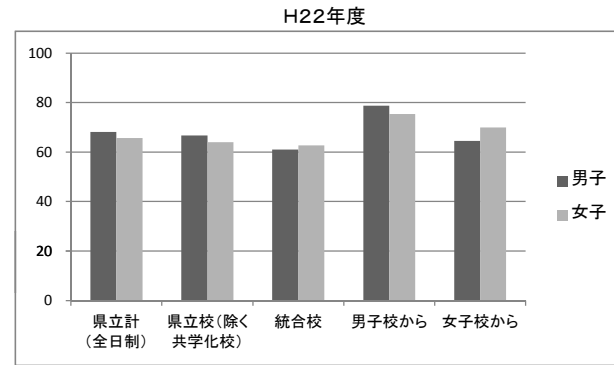
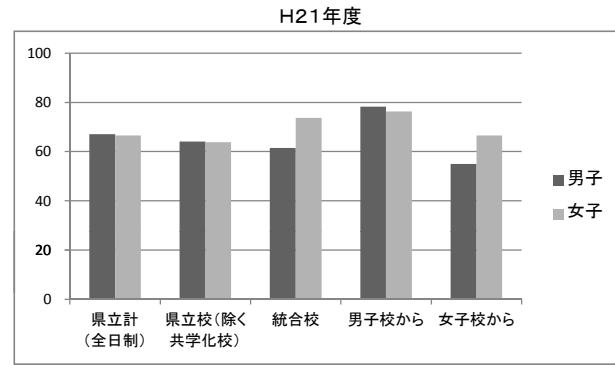


区分	男子	女子
県立計(全日制)	75.5	82.1
県立校(除く共学化校)	74.2	78.5
統合校	72.7	90.4
男子校から	80.2	84.9
女子校から	86.7	88.1

区分	男子	女子
県立計(全日制)	74.0	77.0
県立校(除く共学化校)	72.0	74.1
統合校	73.7	74.4
男子校から	82.0	82.8
女子校から	76.7	86.5

区分	男子	女子
県立計(全日制)	75.2	79.3
県立校(除く共学化校)	72.9	76.3
統合校	78.8	82.6
男子校から	83.3	86.0
女子校から	77.6	86.4

⑧「地域や伝統などに根ざした特色ある学校づくりに取り組んでいる」肯定的評価の割合(%)

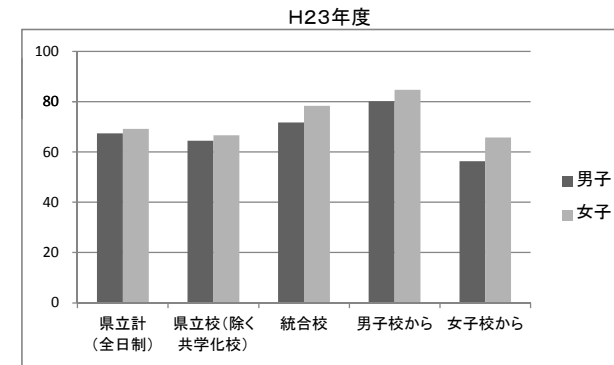
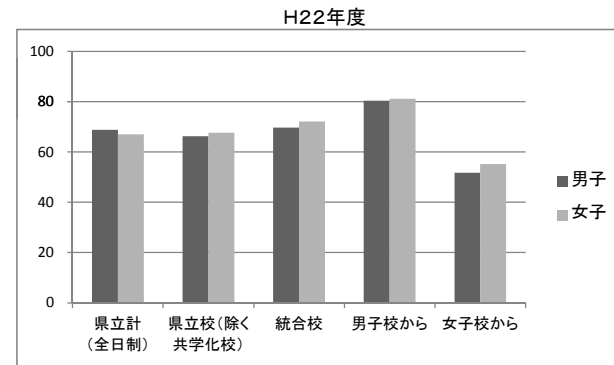
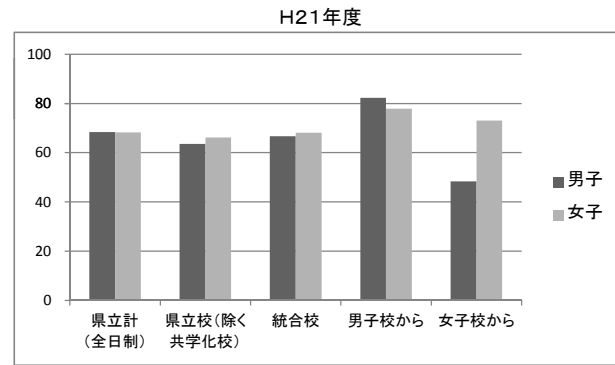


区分	男子	女子
県立計(全日制)	67.0	66.6
県立校(除く共学化校)	64.1	63.8
統合校	61.5	73.7
男子校から	78.2	76.3
女子校から	55.0	66.6

区分	男子	女子
県立計(全日制)	68.1	65.7
県立校(除く共学化校)	66.7	64.0
統合校	61.0	62.7
男子校から	78.7	75.4
女子校から	64.5	69.9

区分	男子	女子
県立計(全日制)	66.6	68.2
県立校(除く共学化校)	63.6	66.1
統合校	67.3	67.6
男子校から	79.7	79.7
女子校から	64.1	71.2

⑨「校舎やグラウンドなどの施設や設備は整備されている」肯定的評価の割合(%)



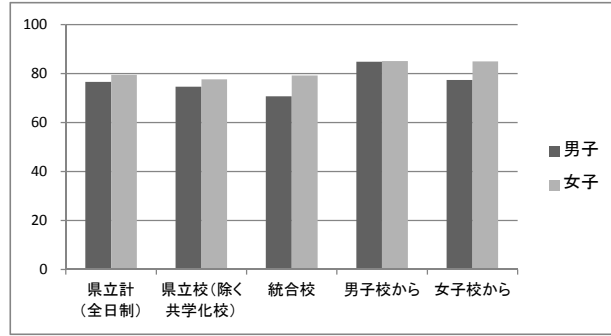
区分	男子	女子
県立計(全日制)	68.3	68.2
県立校(除く共学化校)	63.6	66.2
統合校	66.7	68.1
男子校から	82.3	77.9
女子校から	48.3	73.0

区分	男子	女子
県立計(全日制)	68.8	67.0
県立校(除く共学化校)	66.3	67.6
統合校	69.7	72.1
男子校から	80.4	81.1
女子校から	51.8	55.2

区分	男子	女子
県立計(全日制)	67.4	69.2
県立校(除く共学化校)	64.4	66.6
統合校	71.7	78.3
男子校から	80.2	84.7
女子校から	56.3	65.7

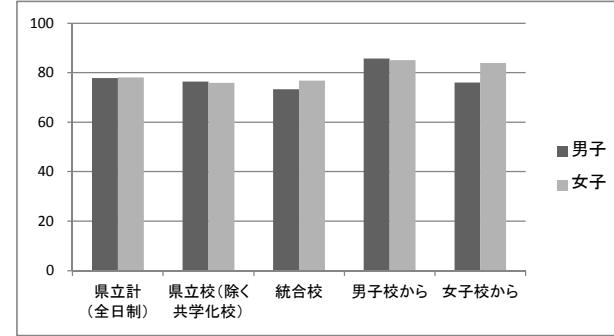
⑩「学校生活は充実している」肯定的評価の割合(%)

H21年度



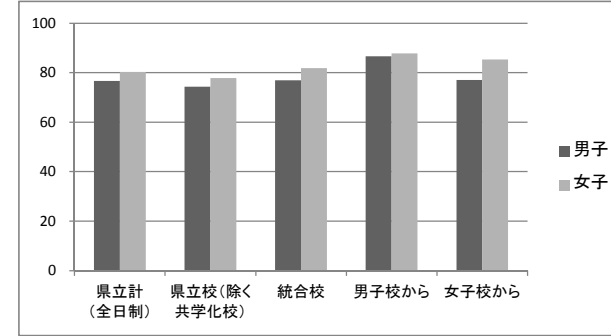
区 分	男子	女子
県立計(全日制)	76.6	79.4
県立校(除く共学化校)	74.6	77.6
統合校	70.7	79.2
男子校から	84.8	85.0
女子校から	77.3	84.9

H22年度



区 分	男子	女子
県立計(全日制)	77.8	78.1
県立校(除く共学化校)	76.4	75.9
統合校	73.3	76.8
男子校から	85.8	85.1
女子校から	76.0	83.9

H23年度



区 分	男子	女子
県立計(全日制)	76.6	80.3
県立校(除く共学化校)	74.3	77.9
統合校	76.9	81.8
男子校から	86.7	87.8
女子校から	77.1	85.3