

地域安全マップづくり

親子で通学路や街を歩いてみませんか。
そうすると子どもにとっての危険な場所が見えてきます。
チェックポイントは次のとおりです。

■だれもが入りやすいところか

だれでもが入れるところには犯罪者も入りやすいものです。

■見通しが悪いところか

周りから見えにくいところは犯罪を起こしやすいところ
です。

■広報板が壊れたままだったり、ゴミが散乱して いるなど管理がいきとどいていないところか

そういうところでは、周りの人が無関心で犯罪が起き
やすいのです。

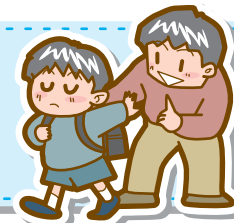


見えにくいところ、
入りやすいところは
危険!!

おぼえよう いかのおすし

こわいめに あわないために

いか



「いか」
行かない
知らない人について行かない

の

「の」
乗らない
知らない人の車に乗らない



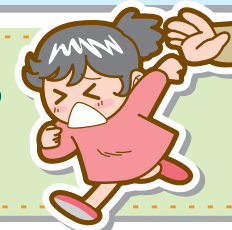
お



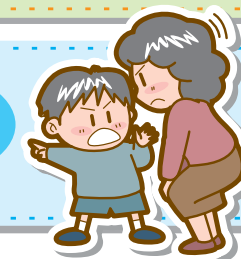
「おおこえ」
大声でさけぶ
「助けて!!」と大きな声を出そう

す

すくになげる
こわかったら、大人がいる方にすくになげる



し



「し」
知らせる
どんな人が何をしたか、家の人に知らせる