

令和2年度 仙台空港周辺航空機騒音測定結果（速報値） 通年測定局

宮城県土木部空港臨空地域課

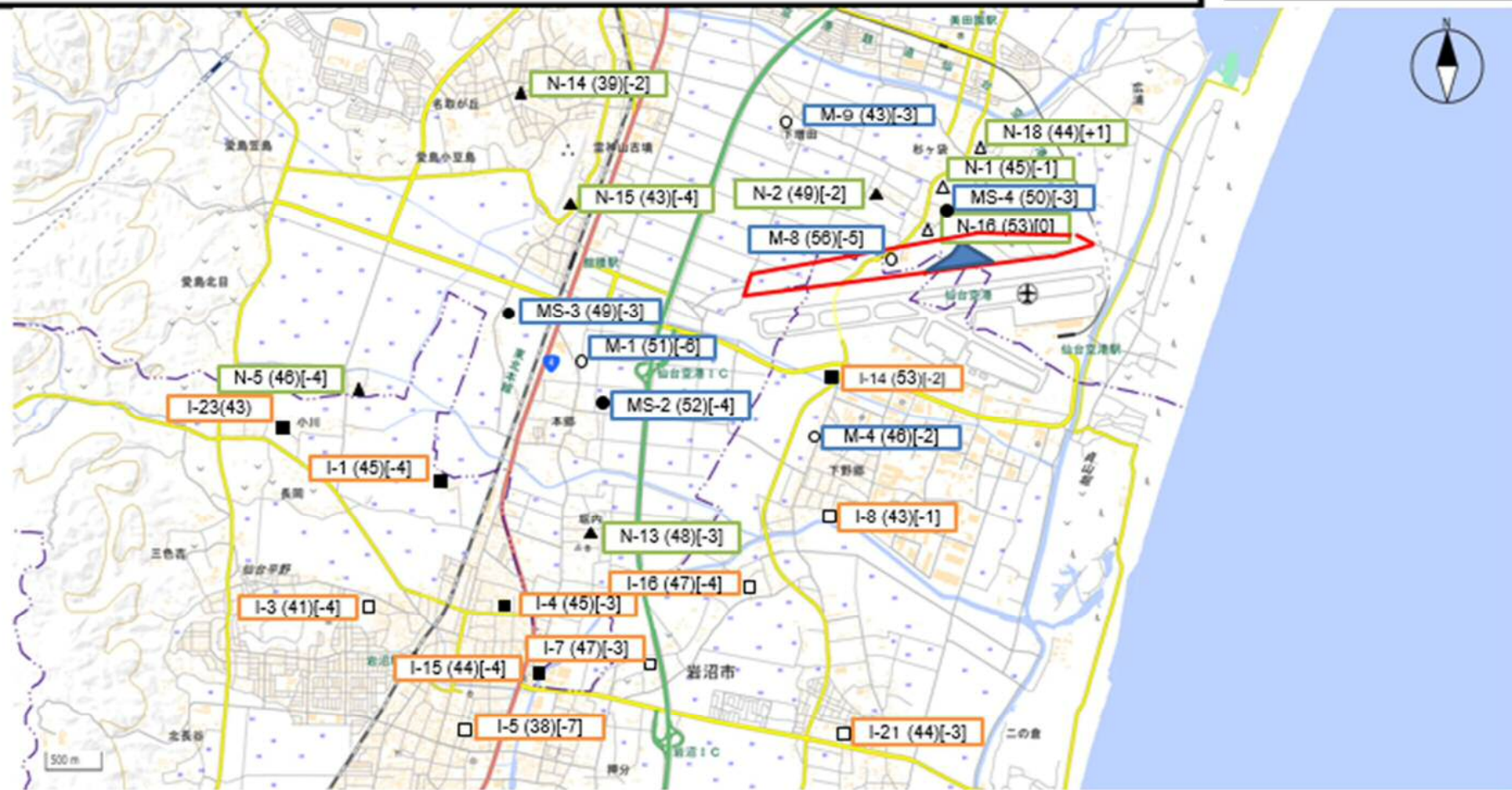
地点番号	測定局名	項目	令和2年度												
			4月	5月	6月	7月	8月	9月	10月	11月	12月	1月	2月	3月	年間
MS-2	本郷局	Lden[dB]	49.7	46.9	50.5	52.5	51.8	52.7	54.3	53.7	52.0	51.3	52.4	52.5	52.0
		最大騒音レベル（LA, Smax）の平均値[dB]	73.1	72.6	73.4	76.3	74.7	75.3	75.8	75.0	74.0	73.6	75.4	74.9	74.7
		1日あたりの平均騒音発生回数[回]	36.1	25.0	46.4	34.4	42.1	46.0	64.7	54.2	50.5	51.0	53.9	46.1	45.8
MS-3	館腰局	Lden[dB]	47.9	45.3	48.6	47.8	48.1	49.0	50.8	49.8	48.4	48.2	48.5	48.8	48.6
		最大騒音レベル（LA, Smax）の平均値[dB]	71.1	71.3	72.5	72.5	71.4	72.8	73.2	71.8	71.3	71.8	72.1	72.0	72.1
		1日あたりの平均騒音発生回数[回]	36.1	19.4	40.3	26.3	37.8	36.2	48.3	40.3	32.9	33.2	36.6	36.0	35.2
MS-4	杉ヶ袋局	Lden[dB]	49.0	47.3	49.1	-	49.9	49.9	51.4	52.0	50.6	49.9	50.2	50.0	50.1
		最大騒音レベル（LA, Smax）の平均値[dB]	71.9	71.4	71.6	-	71.5	72.1	72.5	72.6	72.2	72.2	72.0	72.3	72.1
		1日あたりの平均騒音発生回数[回]	55.3	42.0	63.4	-	66.9	64.1	78.3	78.5	71.3	68.1	72.1	64.7	65.8

※このデータは「速報値」のため、後に発表となる「宮城県環境白書」と数値が異なる場合があります。

※杉ヶ袋南局7月測定については、マイクロホン故障により欠測となっております。

(図1) 仙台空港周辺の航空機騒音測定地点と測定結果

令和2年度末時点



※()内の数値はLden(単位:dB)
[]内の数値は前年度との差
※国土地理院ホームページを一部加工

凡例 ● 県通年 3局 ▲ 名取市通年 5局 ■ 岩沼市通年 5局
○ 県短期 4局 △ 名取市短期 3局 □ 岩沼市短期 6局

環境基準の類型をあてはめる地域は、赤線で囲まれた地域のうち、仙台空港の敷地を除いた地域