

平成30年度 迫川流域下水道事業

宮城県東部下水道事務所

事業箇所処理区域名	迫川流域下水道			
	迫川			流入量
	全体計画	認可計画	28年度末	
行政人口(人)	108,900		66,911	
計画処理面積(ha)	2,186.7	1,705.7	1,119.2	
計画処理人口(人)	24,400	25,261	29,446	
計画処理水量(m ³ /日)	12,026	13,079		日平均
処理能力(m ³ /日)	14,475	12,091	9,650	5,641
系列数	3	3	2	
管渠延長(m)	55,470	55,470	55,470	
放流渠延長(m)				
ポンプ場(箇所)	10	10	10	
事業期間	H5~H47	H5~H37		
事業費(億円)	442	365	341	
処理場名	石越浄化センター			
所在地	登米市石越町東郷			
敷地面積(ha)	7.20			
処理方式	オキシデーションディッチ法			

(目的)

栗原市(旧 築館町・若柳町・栗駒町・一迫町・金成町・志波姫町)及び登米市(旧石越町)の2市を対象に、生活環境の改善並びにラムサール条約指定湖沼である伊豆沼・内沼及び迫川等の公共用水域の水質保全を図る。

(事業経過)

- 平成 5 年度 事業計画策定、都市計画決定、事業着手
- 平成 1 2 年度 7月に供用開始(築館町、志波姫町、若柳町、石越町)
- 平成 1 4 年度 一迫町、金成町供用開始
第2系列供用開始
- 平成 1 5 年度 幹線管渠全区間完成、栗駒町供用開始

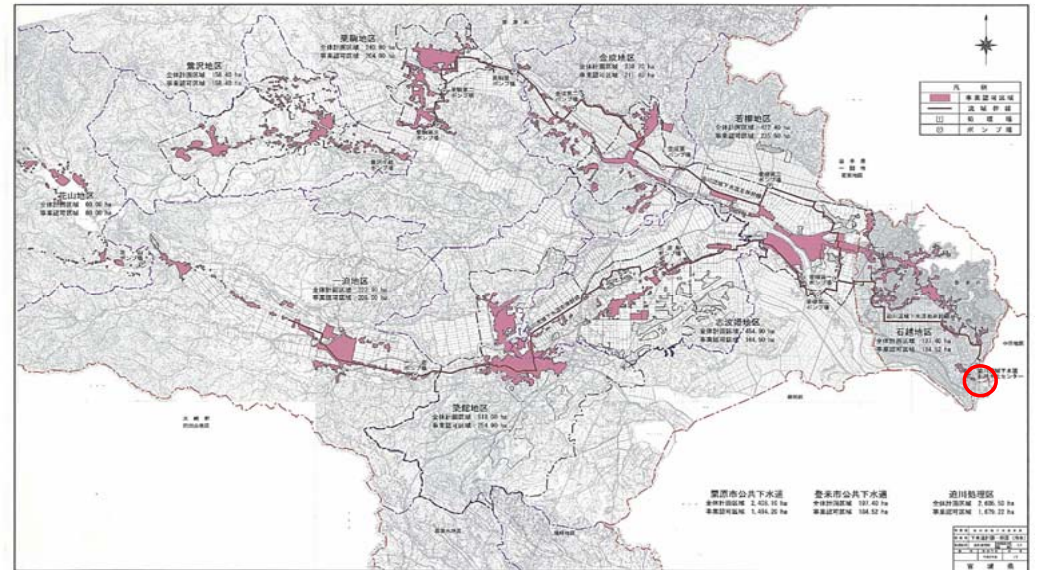
平成29年度事業概要

【補助事業(交付金事業)】
事業費 C=51百万円(うち繰越 C=4百万円)

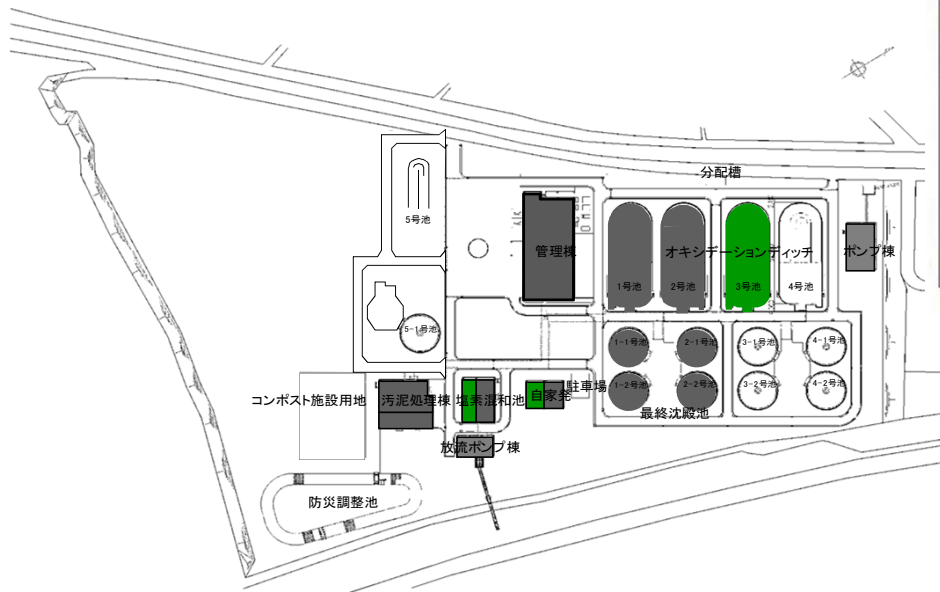
平成30年度事業概要

【補助事業(交付金事業)】
事業費 C=75百万円
・工事は無し

迫川流域下水道



石越浄化センター一般平面図



	計	画	区	域	
	行	政	区	域	
	設	管	備	渠	
					H 2 8 年度まで施工済
					H 2 9 年度(実績)
				H 3 0 年度(実施予定)	
				全 体 計 画	
P	ポ	ン	プ	場	
T	終	末	処	理	
				場	