



被災状況 (H23.3.17 撮影)



復旧状況 (瓦礫撤去・電気室を2階へ移設)

石巻東部浄化センター脱水機棟1階 (旧電気室)



被災状況 (H23.3.17 撮影)



復旧状況 (瓦礫撤去・監視室を2階へ移設)

石巻東部浄化センター脱水機棟1階 (旧監視室)



施工前状況 (2階津波浸水なし)



復旧状況 (電気室・監視室を2階へ新設)

石巻東部浄化センター脱水機棟2階 (電気室・監視室)





配電盤等（電気室内）



監視装置（監視室内）

石巻東部浄化センター脱水機棟 2階（電気室・監視室）



被災状況（H23.3.17撮影）



復旧状況（空調機）

石巻東部浄化センター脱水機棟 1・2階（旧電気室・新電気室）



被災状況（H23.3.22撮影）



復旧状況（瓦礫撤去・空気圧縮機・ベルトコンベア）

石巻東部浄化センター脱水機棟 1階（コンベアー室）



被災状況

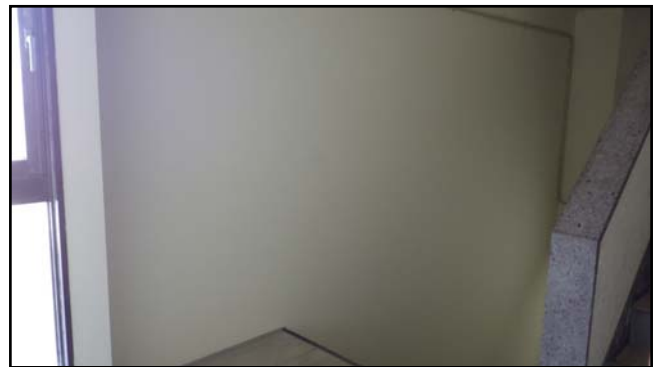


復旧状況（瓦礫撤去・換気ダクト・照明器具）

石巻東部浄化センター脱水機棟1階（搬入室）



被災状況（H23.3.22 撮影）



復旧状況（内壁）

石巻東部浄化センター脱水機棟1階（階段室）



被災状況



復旧状況（瓦礫撤去・現場盤）

石巻東部浄化センター脱水機棟地下1階（ポンプ室）



被災状況



復旧状況（瓦礫撤去・汚泥引抜ポンプ・現場盤）

石巻東部浄化センター分配槽室地下1階（ポンプ室）



被災状況（H23.3.22撮影）



復旧状況（瓦礫撤去・舗装等）

石巻東部浄化センター場内



被災状況
（場内へ瓦礫一時仮置き）



復旧状況（H24.7月：場内から瓦礫搬出完了）



1系最終沈殿池の復旧



次亜塩注入設備の復旧



汚水ポンプの復旧

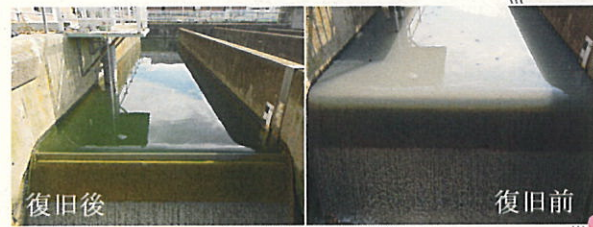


放流管の復旧

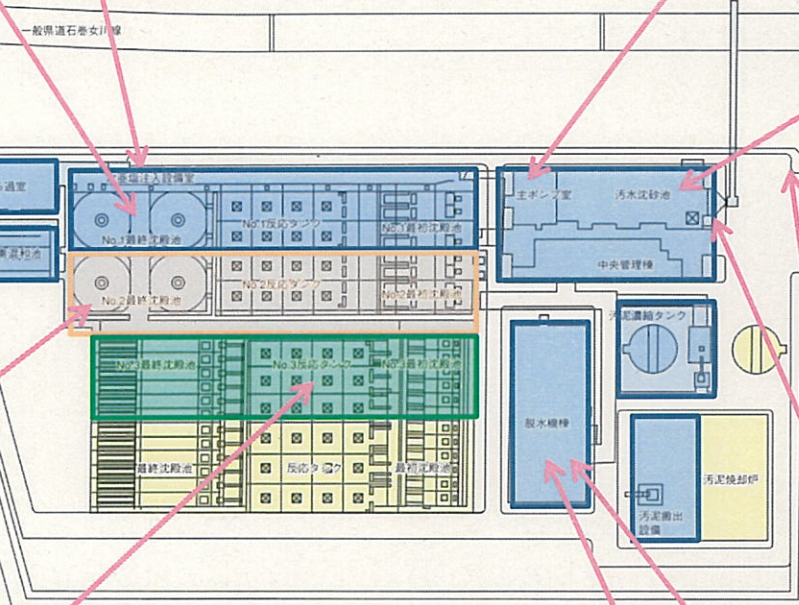
- : 1系水処理, 汚泥処理は H24. 9.18 から再稼働
- : 3系水処理は H24. 12.25 から再稼働
- : 2系水処理は復旧作業中



沈砂掻揚機の復旧



放流水質の改善

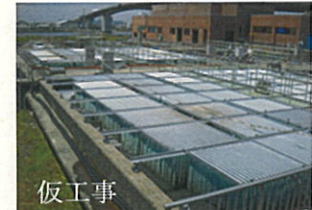


浄化センター平面図

凡 例	
	全体計画区域
	認可計画区域



電力柱の復旧



仮工事

2系最終沈殿池へ仮設簡易生物処理施設の設置



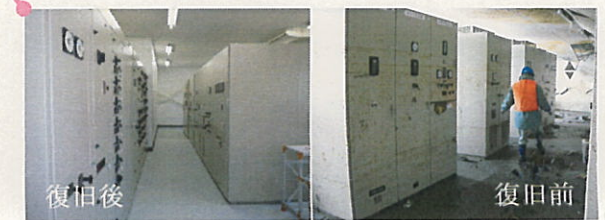
管理棟玄関の復旧



3系水処理水質計器室の復旧



監視装置の復旧 (1階から2階へ移動)



電気室の復旧 (1階から2階へ移動)