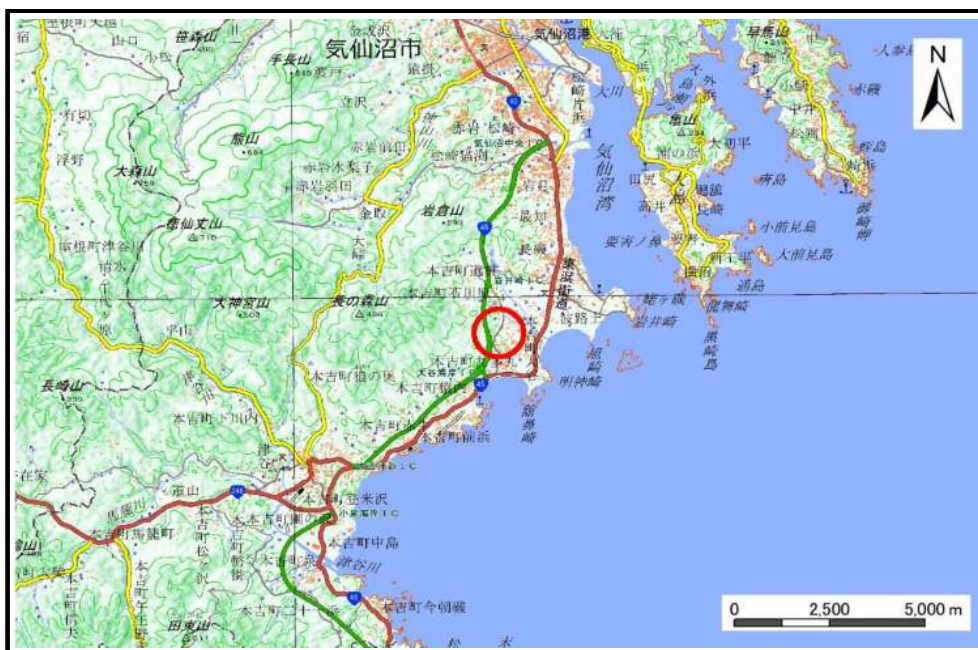


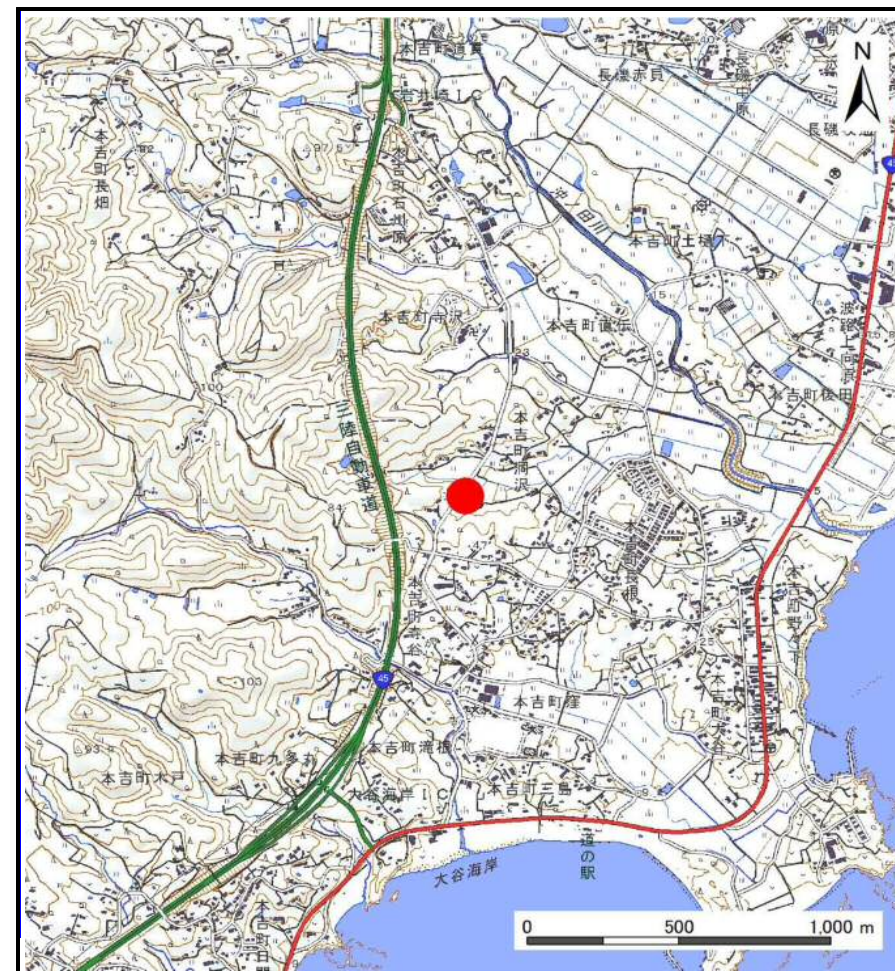
土砂災害警戒区域等の指定の告示に係る図書(その1)

告示番号	
告示年月日	

自然現象の種類	土石流
溪流番号	8-23-001
水系名	沖ノ田川
河川名	沖ノ田川
溪流名	洞沢
所在地	気仙沼市本吉町洞沢
調査機関	宮城県気仙沼土木事務所



位置図(S=1:200,000)



位置図(S=1:25,000)

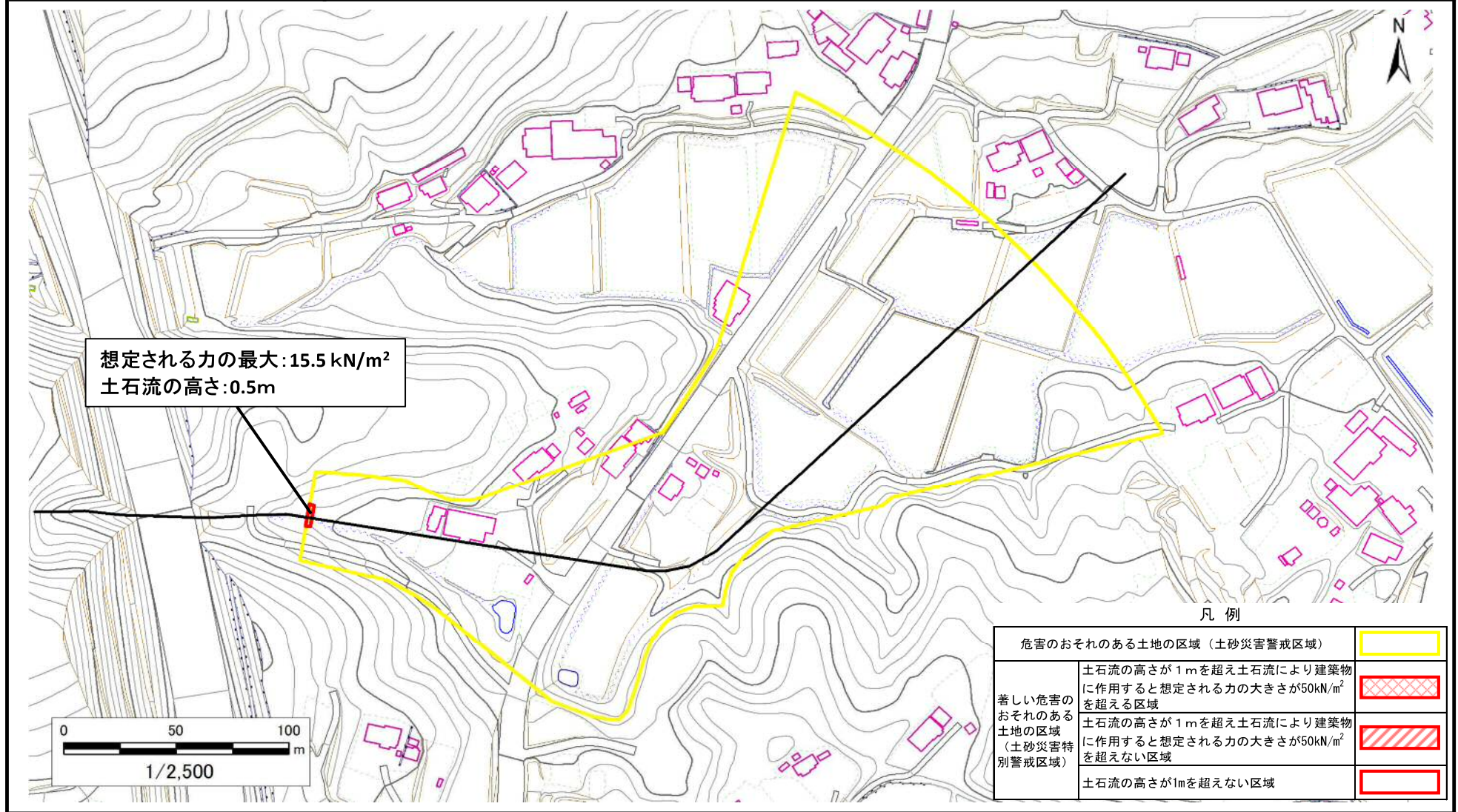
土砂災害警戒区域等の指定の告示に係る図書（その2）

告示番号	
告示年月日	

調査年度	令和3年度
------	-------

危害のおそれのある土地、著しい危害のおそれのある土地の設定図

渓流の位置	渓流番号	8-23-001	渓流名	洞沢	所在地	気仙沼市本吉町洞沢
-------	------	----------	-----	----	-----	-----------



想定される力の最大: 15.5 kN/m²
土石流の高さ: 0.5m

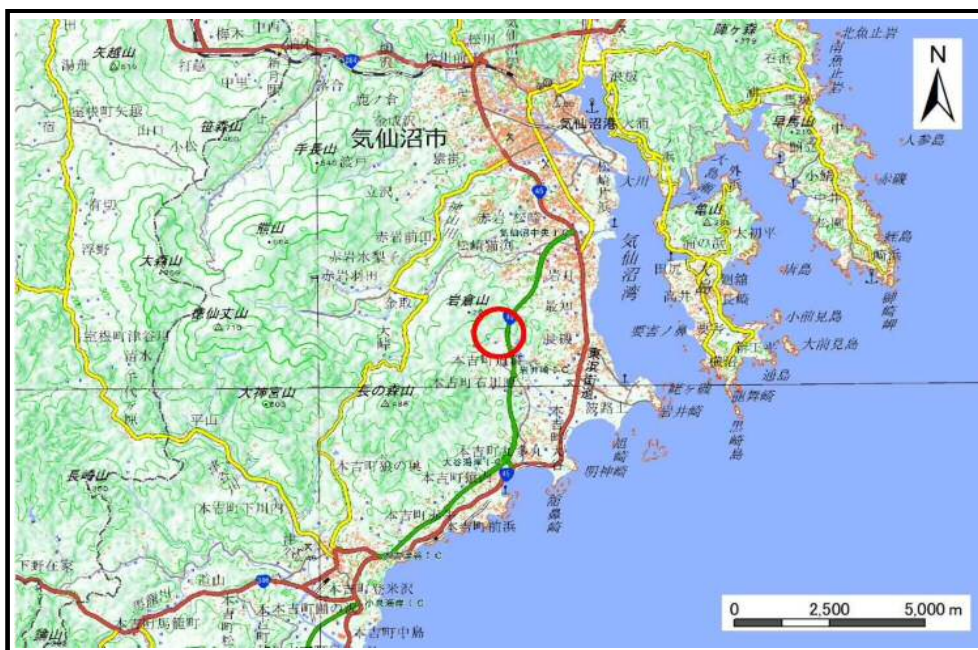
凡例

危害のおそれのある土地の区域（土砂災害警戒区域）	
著しい危害のおそれのある土地の区域（土砂災害特別警戒区域）	

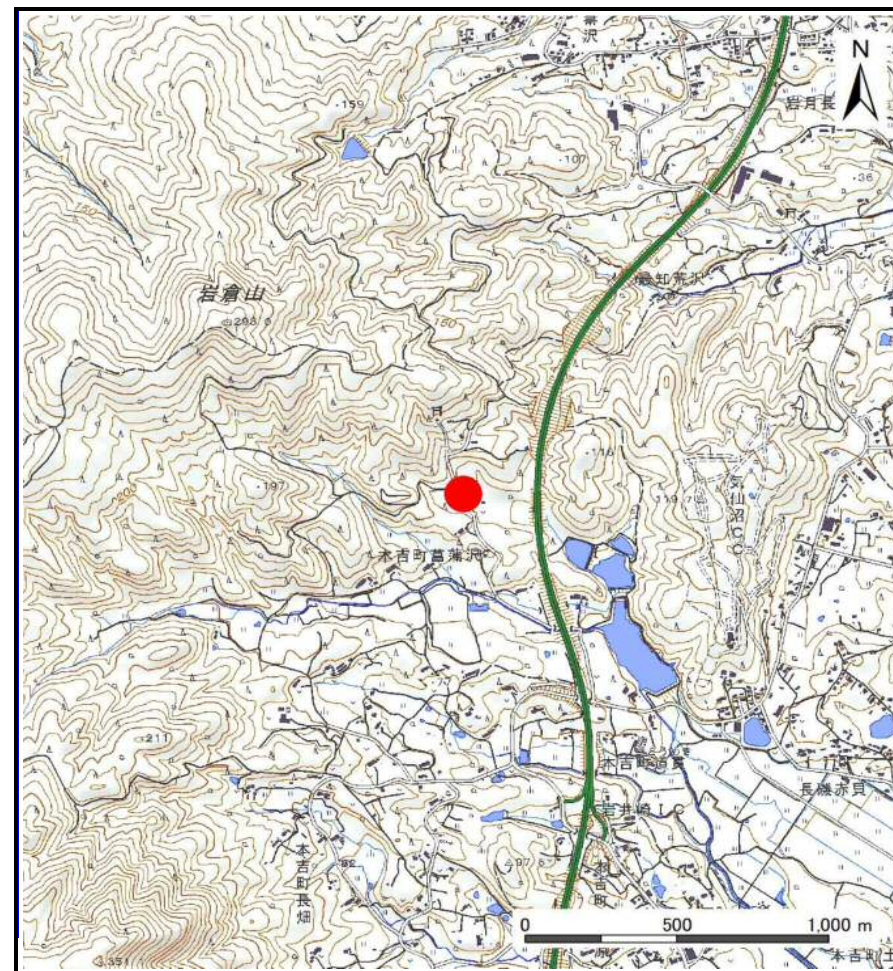
土砂災害警戒区域等の指定の告示に係る図書(その1)

告示番号	
告示年月日	

自然現象の種類	土石流
溪流番号	8-23-006-1
水系名	沖ノ田川
河川名	沖ノ田川
溪流名	菖蒲沢1
所在地	気仙沼市本吉町菖蒲沢
調査機関	宮城県気仙沼土木事務所



位置図(S=1:200,000)



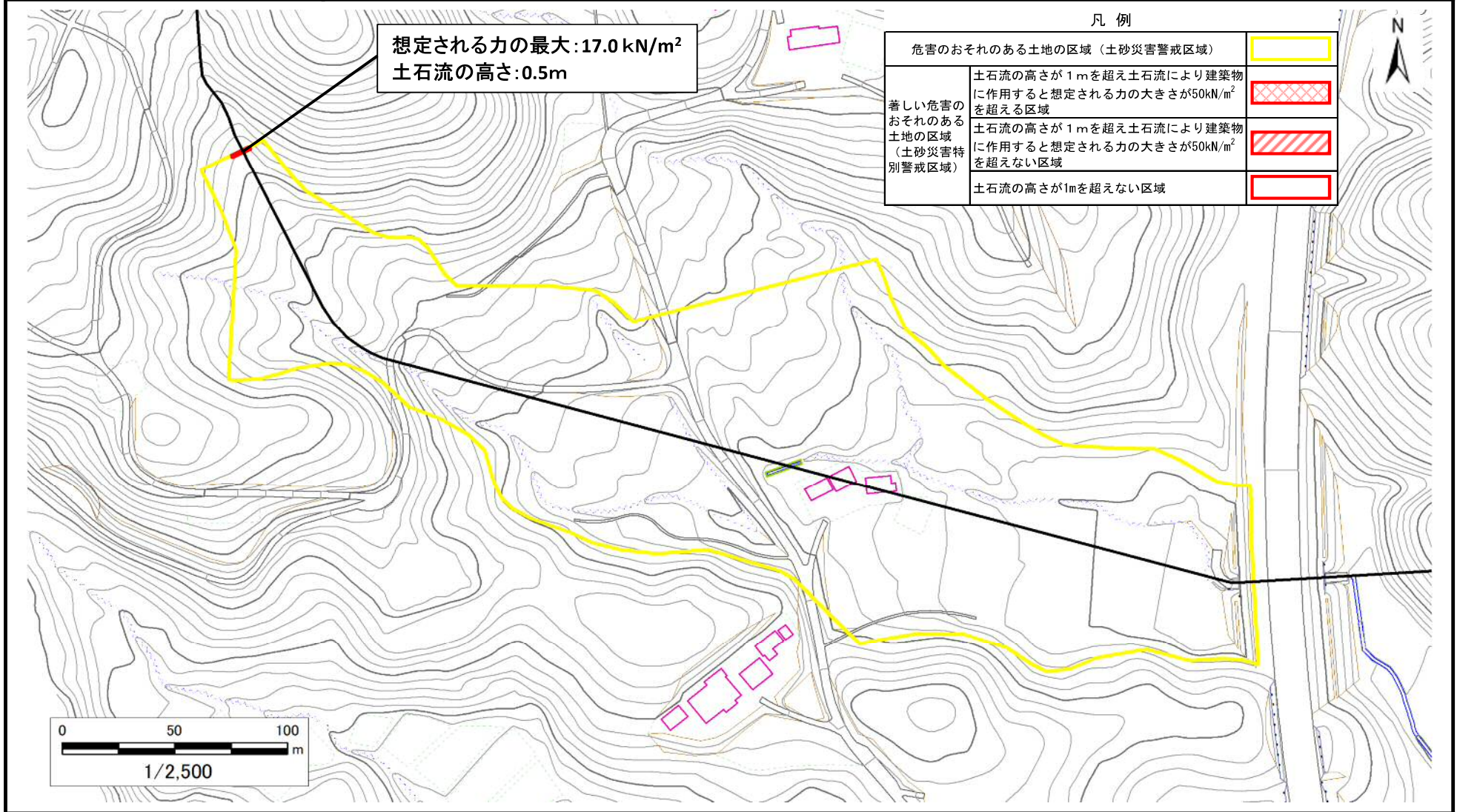
位置図(S=1:25,000)

土砂災害警戒区域等の指定の告示に係る図書（その2）

告示番号	
告示年月日	
調査年度	令和3年度

危害のおそれのある土地、著しい危害のおそれのある土地の設定図

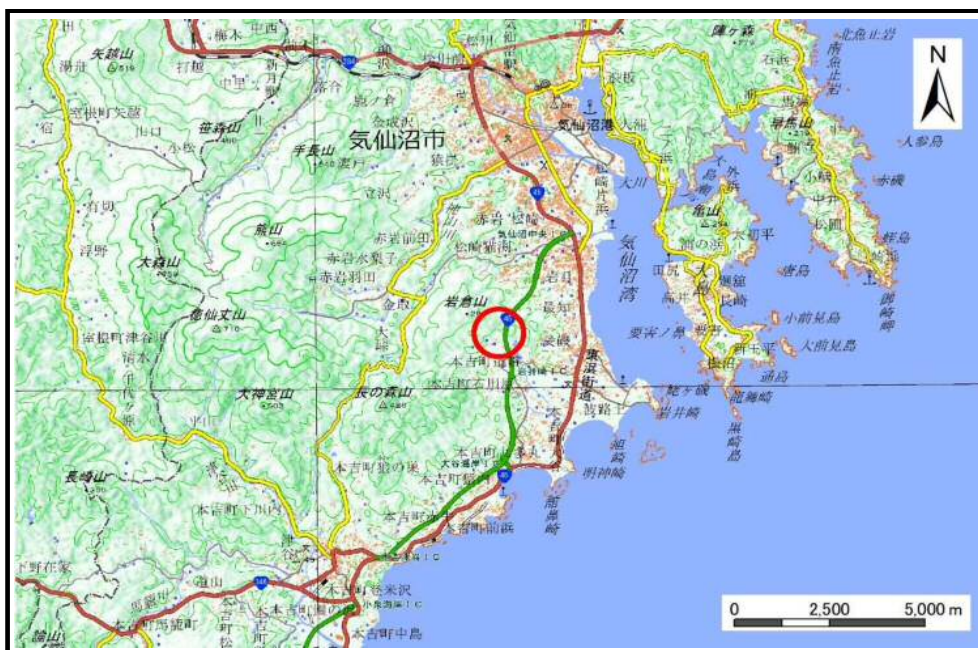
溪流の位置	溪流番号	8-23-006-1	溪流名	菖蒲沢1	所在地	気仙沼市本吉町菖蒲沢
-------	------	------------	-----	------	-----	------------



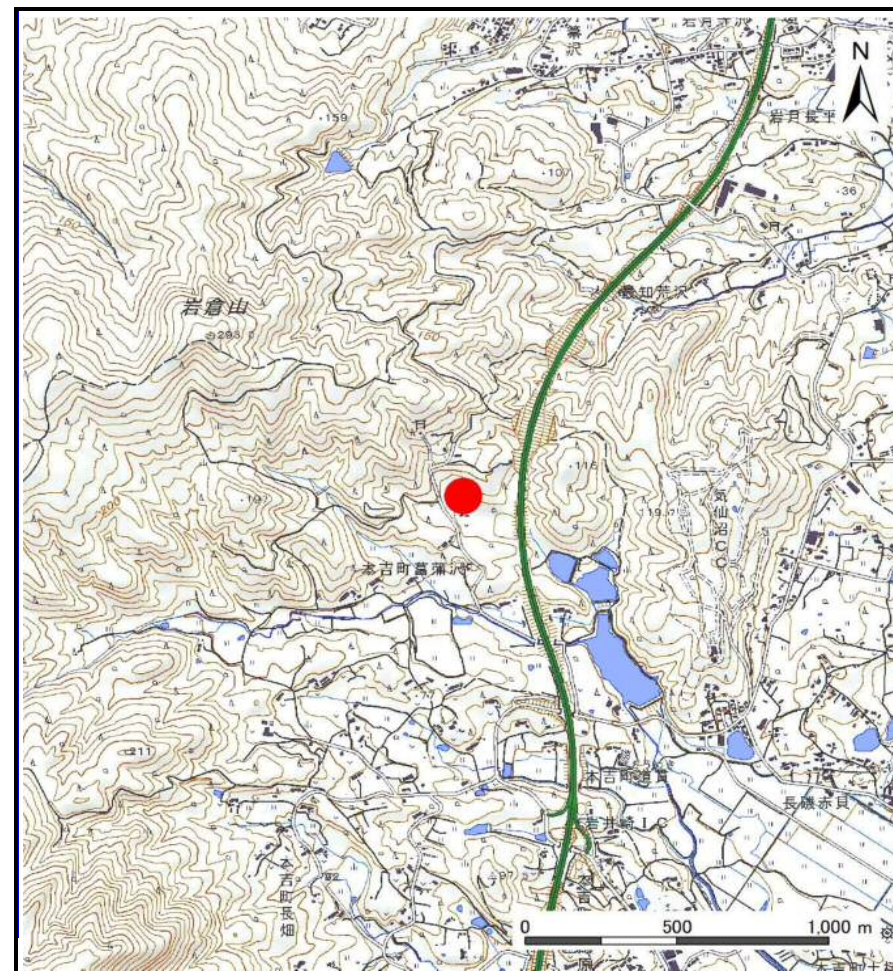
土砂災害警戒区域等の指定の告示に係る図書(その1)

告示番号	
告示年月日	

自然現象の種類	土石流
溪流番号	8-23-006-2
水系名	沖ノ田川
河川名	沖ノ田川
溪流名	菖蒲沢2
所在地	気仙沼市本吉町菖蒲沢
調査機関	宮城県気仙沼土木事務所



位置図(S=1:200,000)



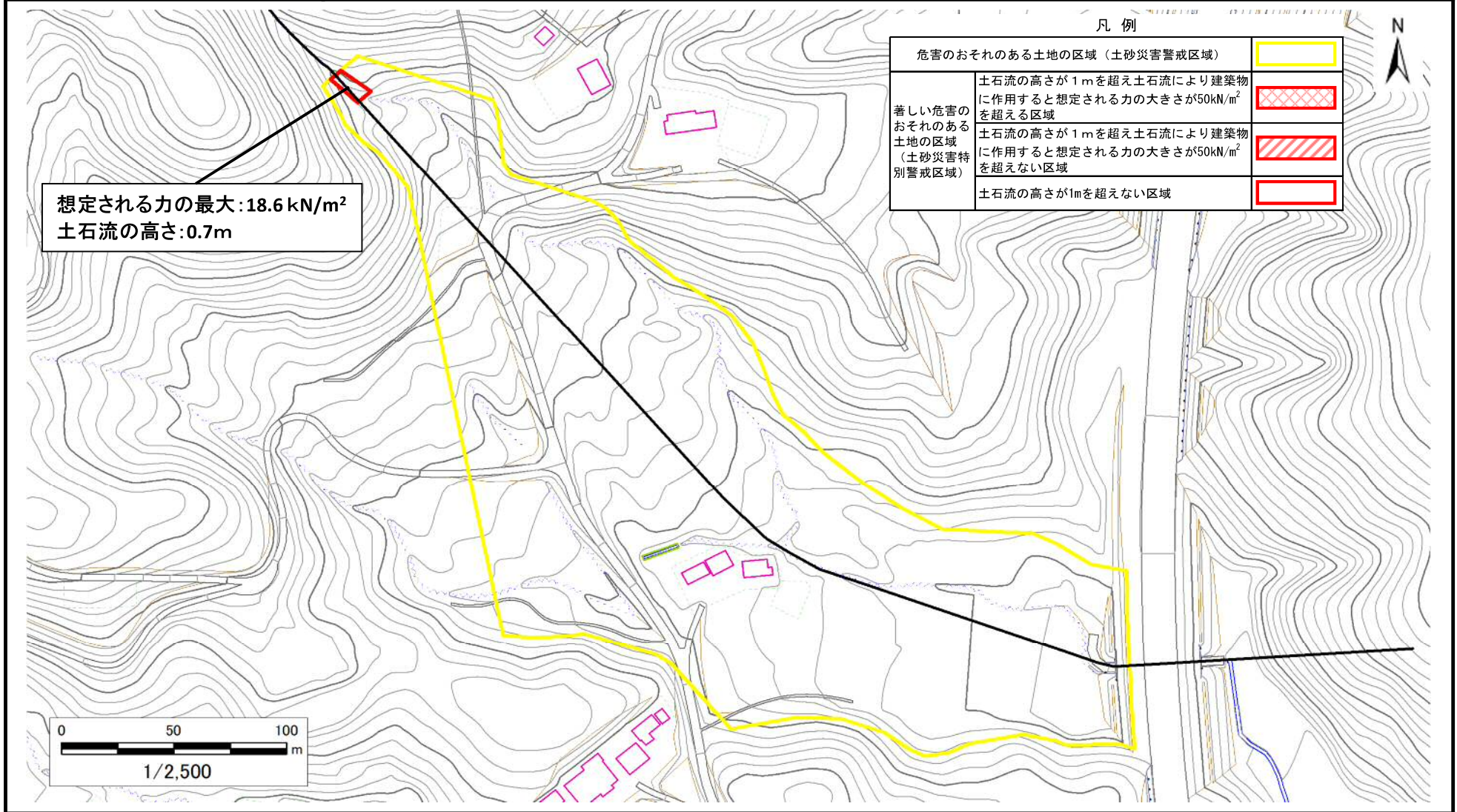
位置図(S=1:25,000)

土砂災害警戒区域等の指定の告示に係る図書（その2）

告示番号	
告示年月日	
調査年度	令和3年度

危害のおそれのある土地、著しい危害のおそれのある土地の設定図

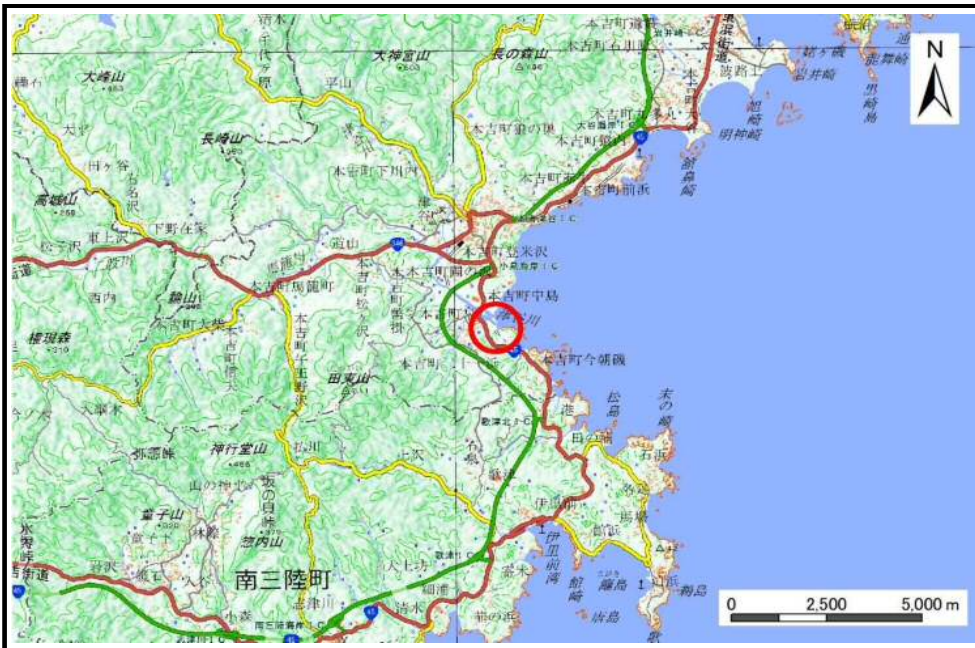
渓流の位置	渓流番号	8-23-006-2	渓流名	菖蒲沢2	所在地	気仙沼市本吉町菖蒲沢
-------	------	------------	-----	------	-----	------------



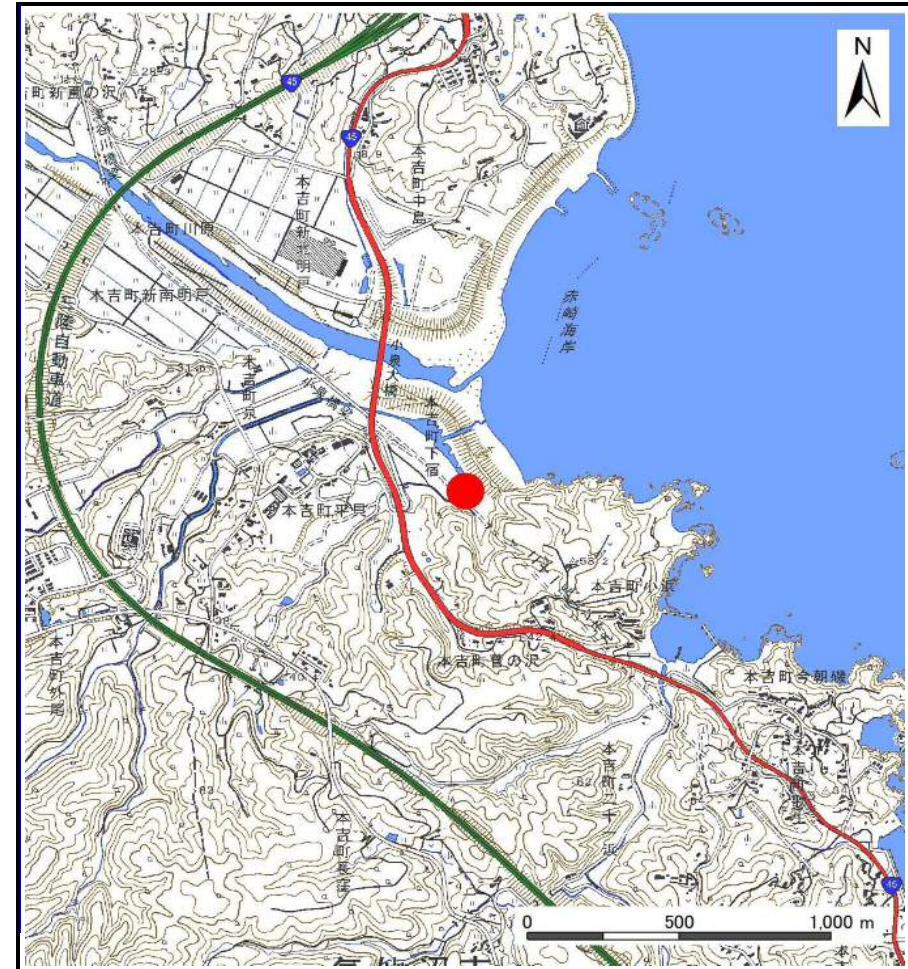
土砂災害警戒区域等の指定の告示に係る図書(その1)

告示番号	
告示年月日	

自然現象の種類	土石流
溪流番号	8-23-007
水系名	
河川名	
溪流名	小浜沢
所在地	気仙沼市本吉町小浜
調査機関	宮城県気仙沼土木事務所



位置図(S=1:200,000)



位置図(S=1:25,000)

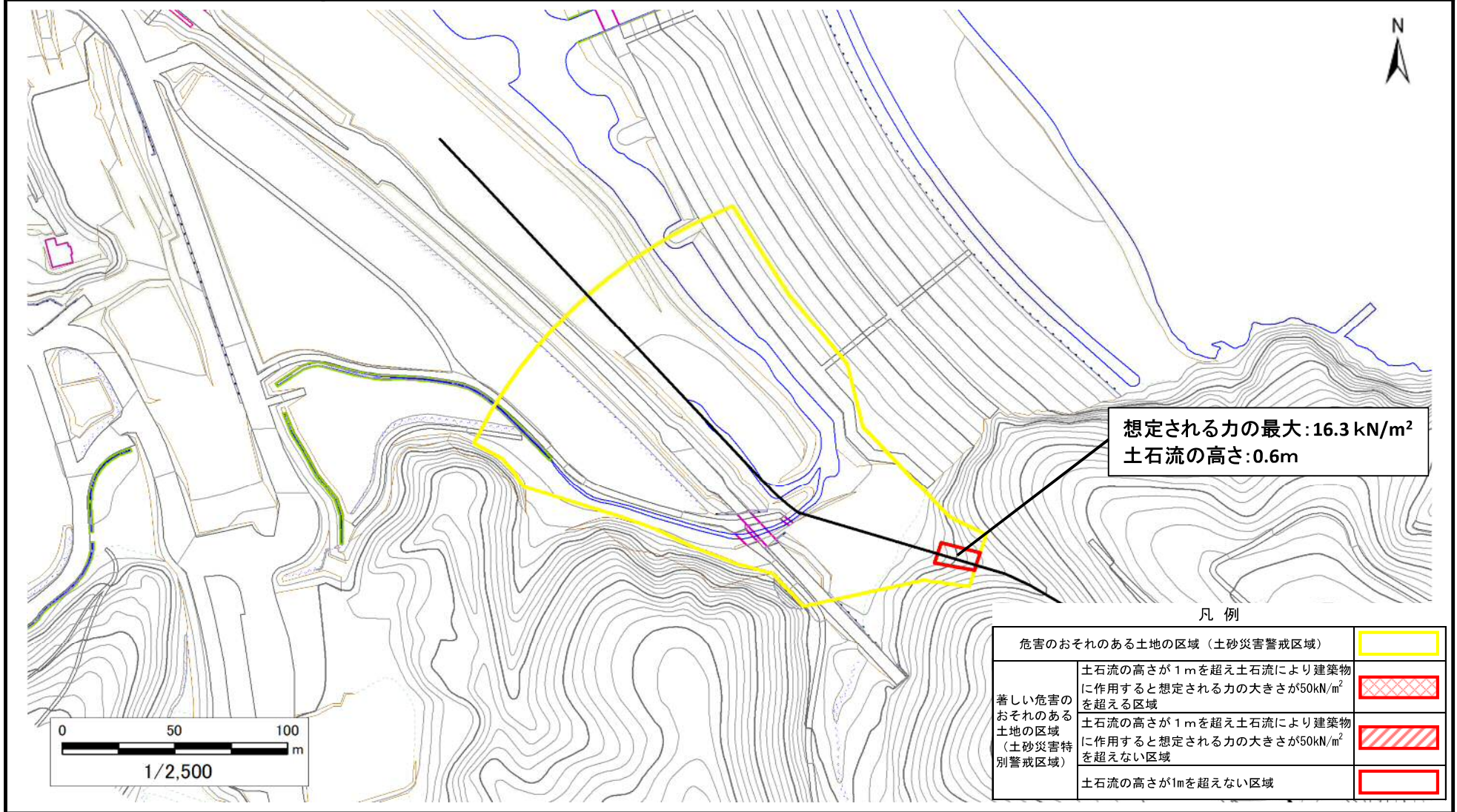
土砂災害警戒区域等の指定の告示に係る図書（その2）

告示番号	
告示年月日	

危害のおそれのある土地、著しい危害のおそれのある土地の設定図

調査年度	令和3年度
------	-------

渓流の位置	渓流番号	8-23-007	渓流名	小浜沢	所在地	気仙沼市本吉町小浜
-------	------	----------	-----	-----	-----	-----------



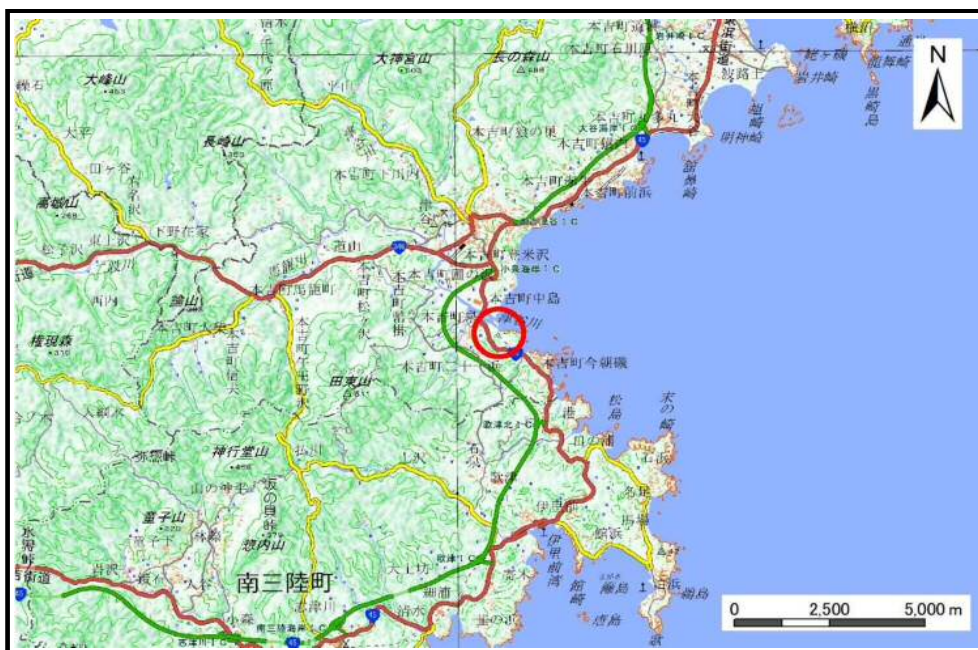
凡例

危害のおそれのある土地の区域（土砂災害警戒区域）		
著しい危害のおそれのある土地の区域（土砂災害特別警戒区域）	土石流の高さが1mを超え土石流により建築物に作用すると想定される力の大きさが50kN/m ² を超える区域	
	土石流の高さが1mを超え土石流により建築物に作用すると想定される力の大きさが50kN/m ² を超えない区域	
土石流の高さが1mを超えない区域		

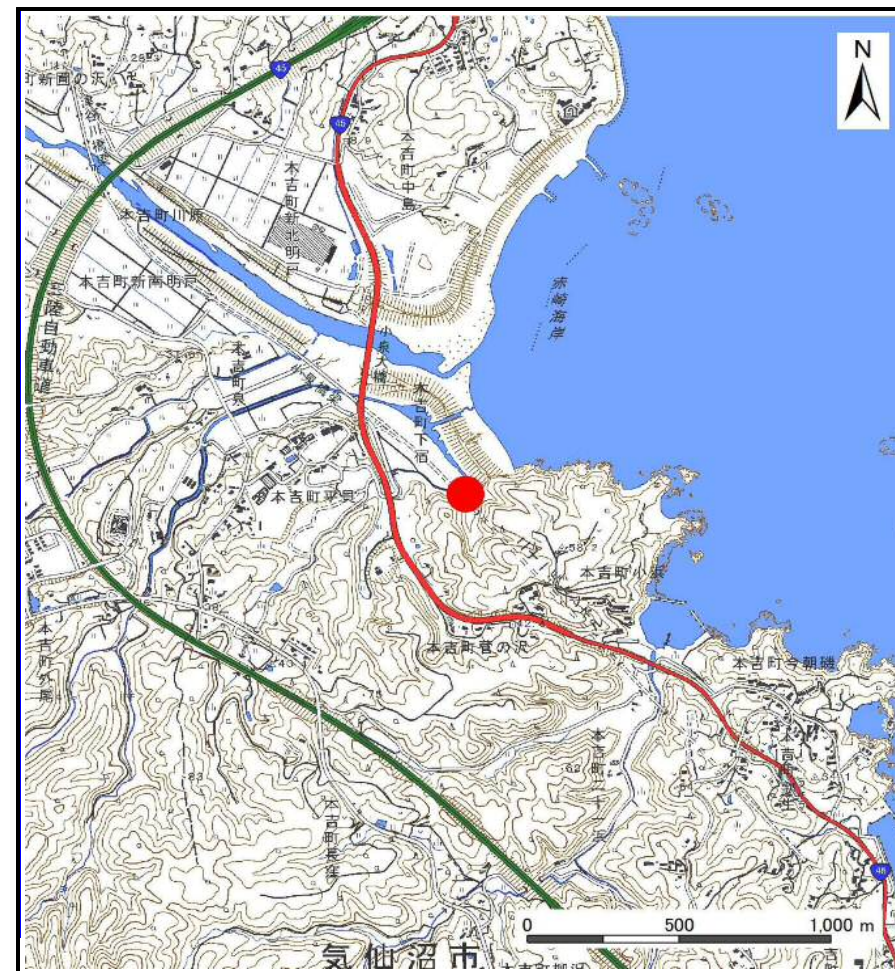
土砂災害警戒区域等の指定の告示に係る図書(その1)

告示番号	
告示年月日	

自然現象の種類	土石流
溪流番号	8-23-008
水系名	
河川名	
溪流名	小浜沢2
所在地	気仙沼市本吉町小浜
調査機関	宮城県気仙沼土木事務所



位置図(S=1:200,000)



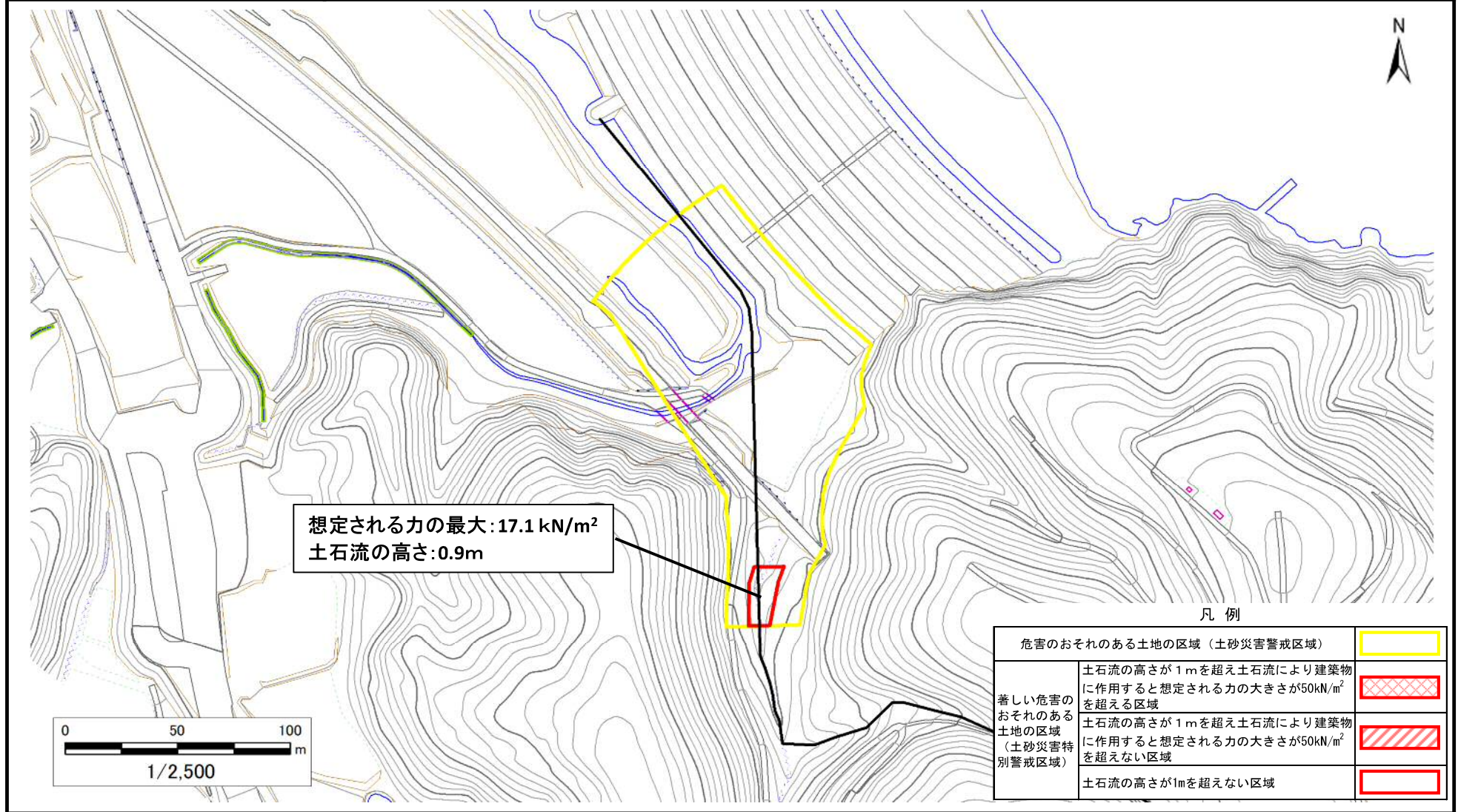
位置図(S=1:25,000)

土砂災害警戒区域等の指定の告示に係る図書（その2）

告示番号	
告示年月日	
調査年度	令和3年度

危害のおそれのある土地、著しい危害のおそれのある土地の設定図

溪流の位置	溪流番号	8-23-008	溪流名	小浜沢2	所在地	気仙沼市本吉町小浜
-------	------	----------	-----	------	-----	-----------



想定される力の最大: 17.1 kN/m²
土石流の高さ: 0.9m

凡例

危害のおそれのある土地の区域（土砂災害警戒区域）	
著しい危害のおそれのある土地の区域（土砂災害特別警戒区域）	
著しい危害のおそれのある土地の区域（土砂災害特別警戒区域）	
土石流の高さが1mを超えない区域	

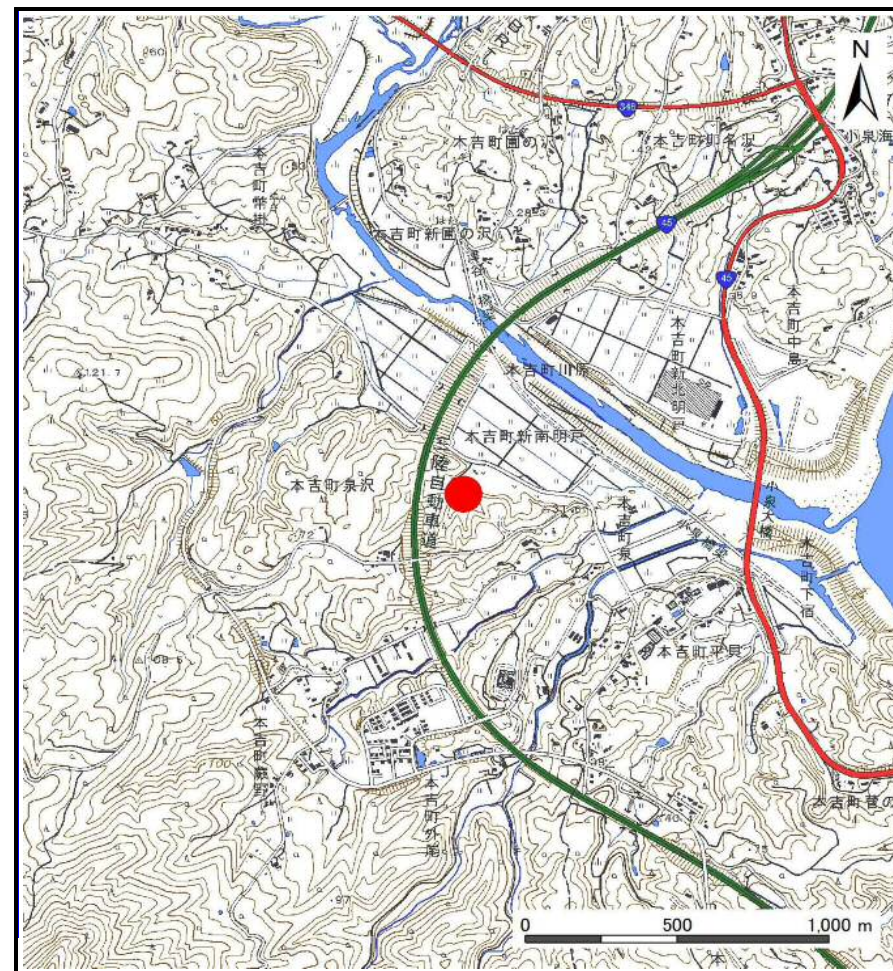
土砂災害警戒区域等の指定の告示に係る図書(その1)

告示番号	
告示年月日	

自然現象の種類	土石流
溪流番号	8-23-009-1
水系名	津谷川
河川名	津谷川
溪流名	泉沢1-1
所在地	気仙沼市本吉町泉沢
調査機関	宮城県気仙沼土木事務所



位置図(S=1:200,000)



位置図(S=1:25,000)

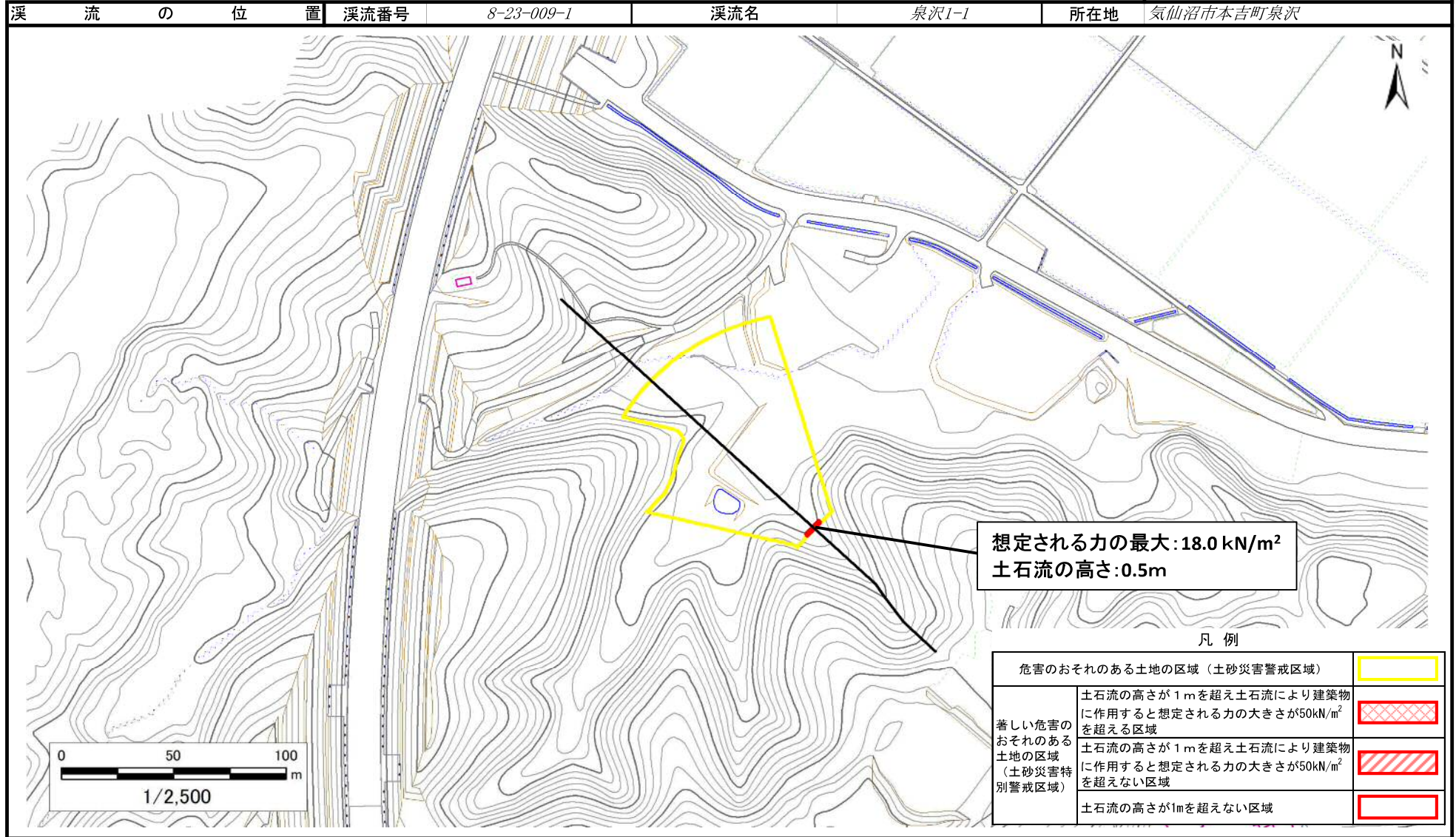
「測量法に基づく国土地理院長承認(複製)R 4JHf 111」本製品を複製する場合には、国土地理院の長の承認を得なければならない。」

宮城県

土砂災害警戒区域等の指定の告示に係る図書（その2）

告示番号	
告示年月日	
調査年度	令和3年度

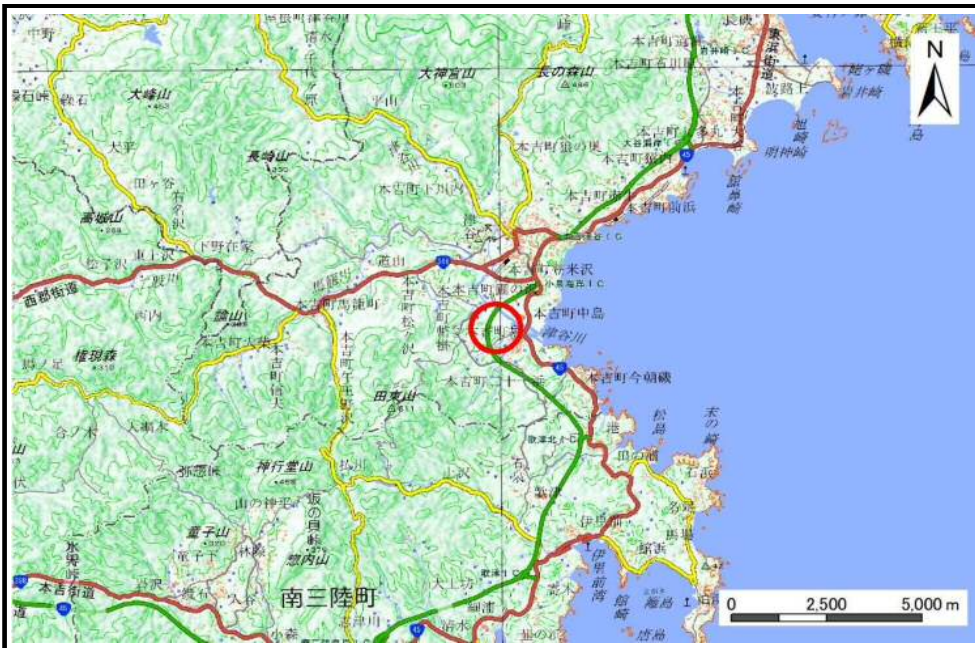
危害のおそれのある土地、著しい危害のおそれのある土地の設定図



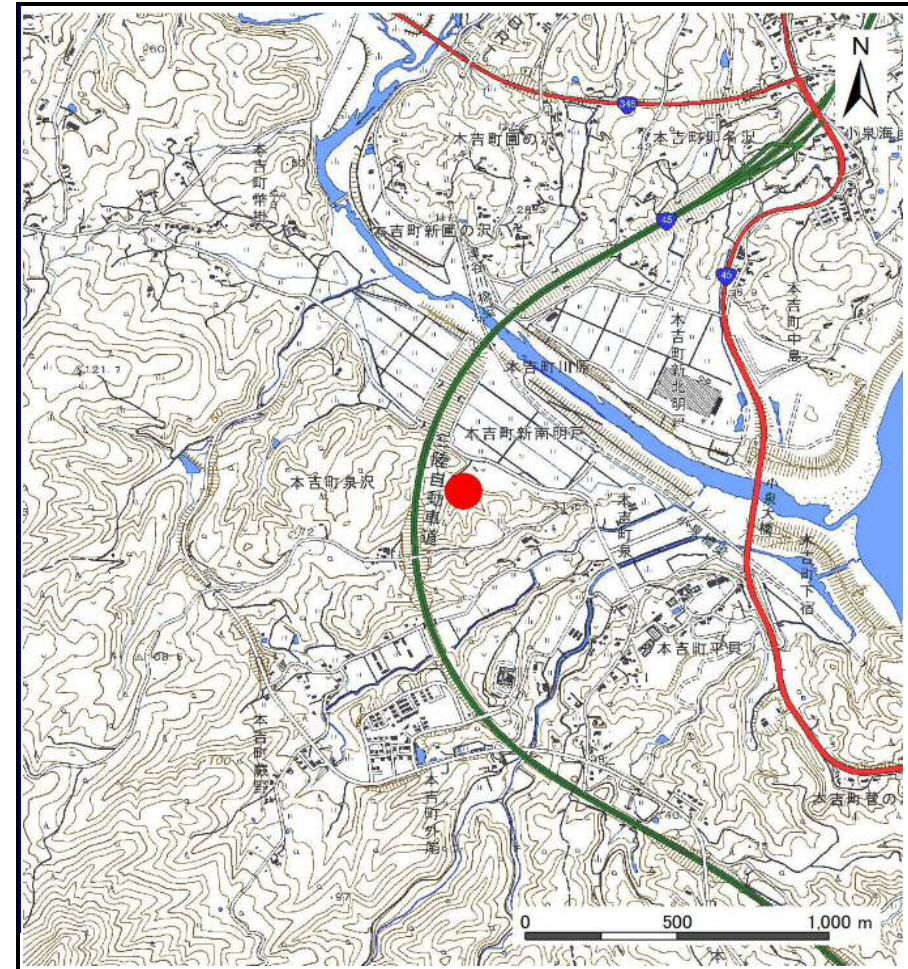
土砂災害警戒区域等の指定の告示に係る図書(その1)

告示番号	
告示年月日	

自然現象の種類	土石流
溪流番号	8-23-009-2
水系名	津谷川
河川名	津谷川
溪流名	泉沢1-2
所在地	気仙沼市本吉町泉沢
調査機関	宮城県気仙沼土木事務所



位置図(S=1:200,000)



位置図(S=1:25,000)

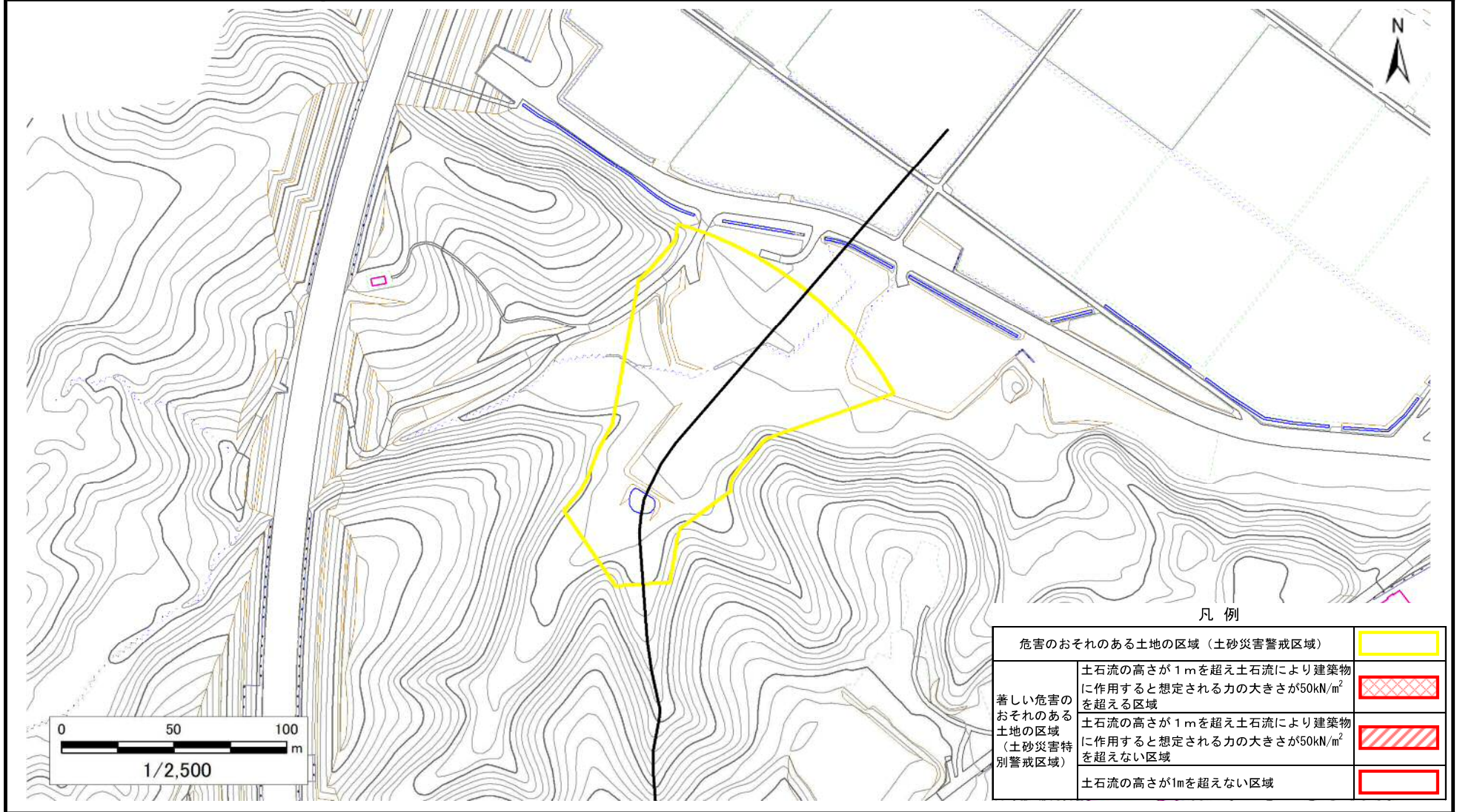
土砂災害警戒区域等の指定の告示に係る図書（その2）

告示番号	
告示年月日	

危害のおそれのある土地、著しい危害のおそれのある土地の設定図

調査年度	令和3年度
------	-------

渓流の位置	渓流番号	8-23-009-2	渓流名	泉沢1-2	所在地	気仙沼市本吉町泉沢
-------	------	------------	-----	-------	-----	-----------



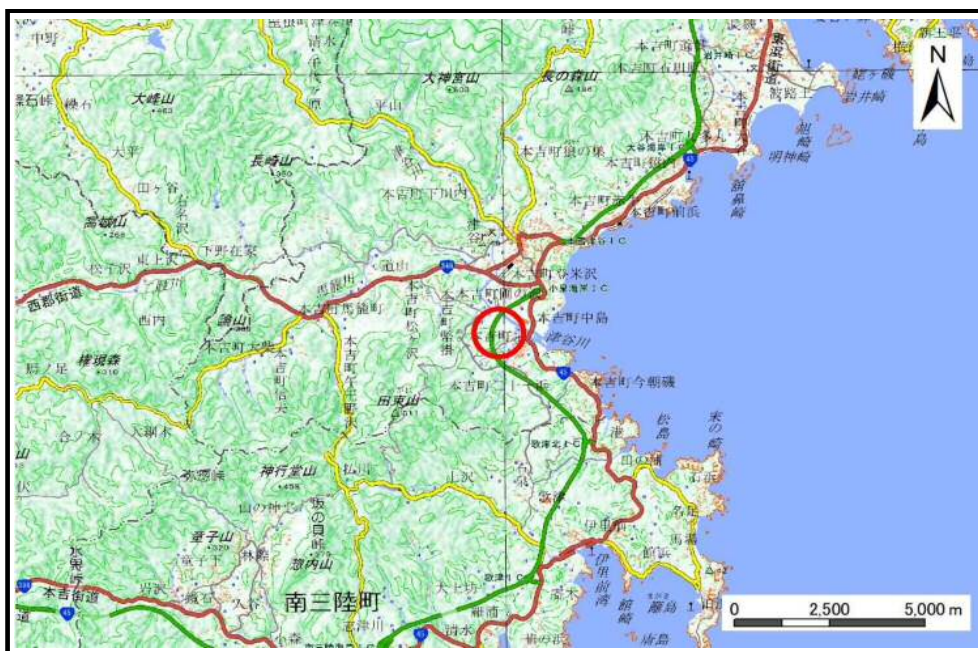
凡例

危害のおそれのある土地の区域（土砂災害警戒区域）		
著しい危害のおそれのある土地の区域（土砂災害特別警戒区域）	土石流の高さが1mを超え土石流により建築物に作用すると想定される力の大きさが50kN/m ² を超える区域	
	土石流の高さが1mを超え土石流により建築物に作用すると想定される力の大きさが50kN/m ² を超えない区域	
	土石流の高さが1mを超えない区域	

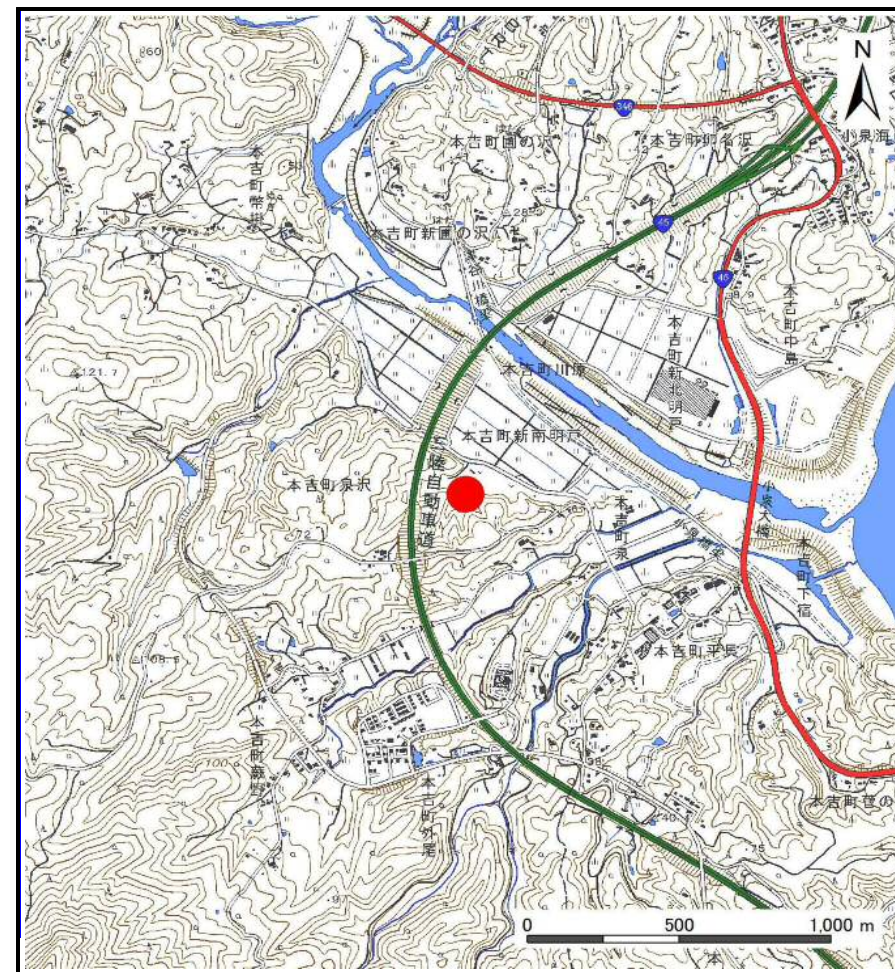
土砂災害警戒区域等の指定の告示に係る図書(その1)

告示番号	
告示年月日	

自然現象の種類	土石流
溪流番号	8-23-009-3
水系名	津谷川
河川名	津谷川
溪流名	泉沢1-3
所在地	気仙沼市本吉町泉沢
調査機関	宮城県気仙沼土木事務所



位置図(S=1:200,000)



位置図(S=1:25,000)

「測量法に基づく国土地理院長承認(複製)R 4JHf 111」本製品を複製する場合には、国土地理院の長の承認を得なければならない。」

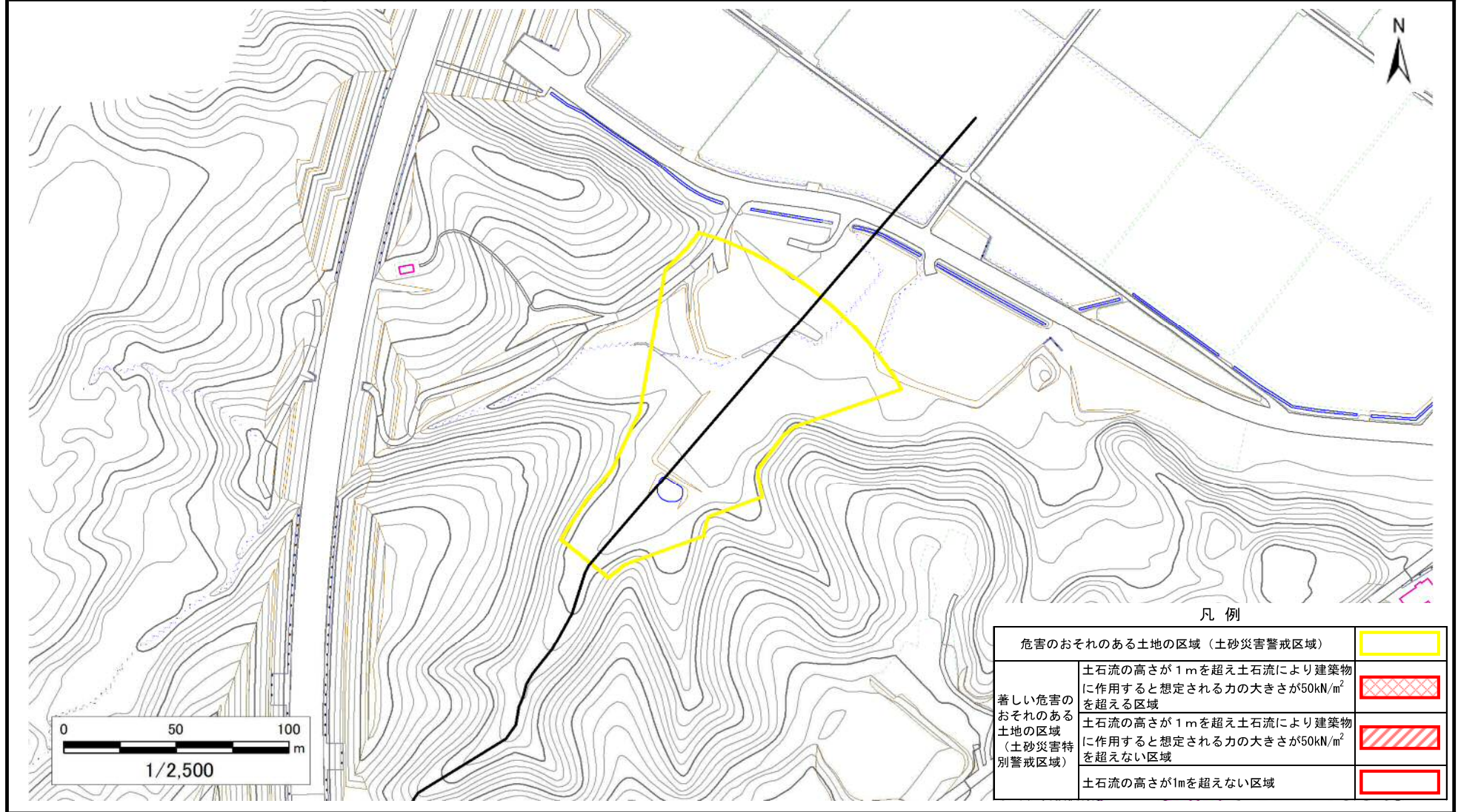
宮城県

土砂災害警戒区域等の指定の告示に係る図書（その2）

告示番号	
告示年月日	
調査年度	令和3年度

危害のおそれのある土地、著しい危害のおそれのある土地の設定図

渓流の位置	渓流番号	8-23-009-3	渓流名	泉沢1-3	所在地	気仙沼市本吉町泉沢
-------	------	------------	-----	-------	-----	-----------



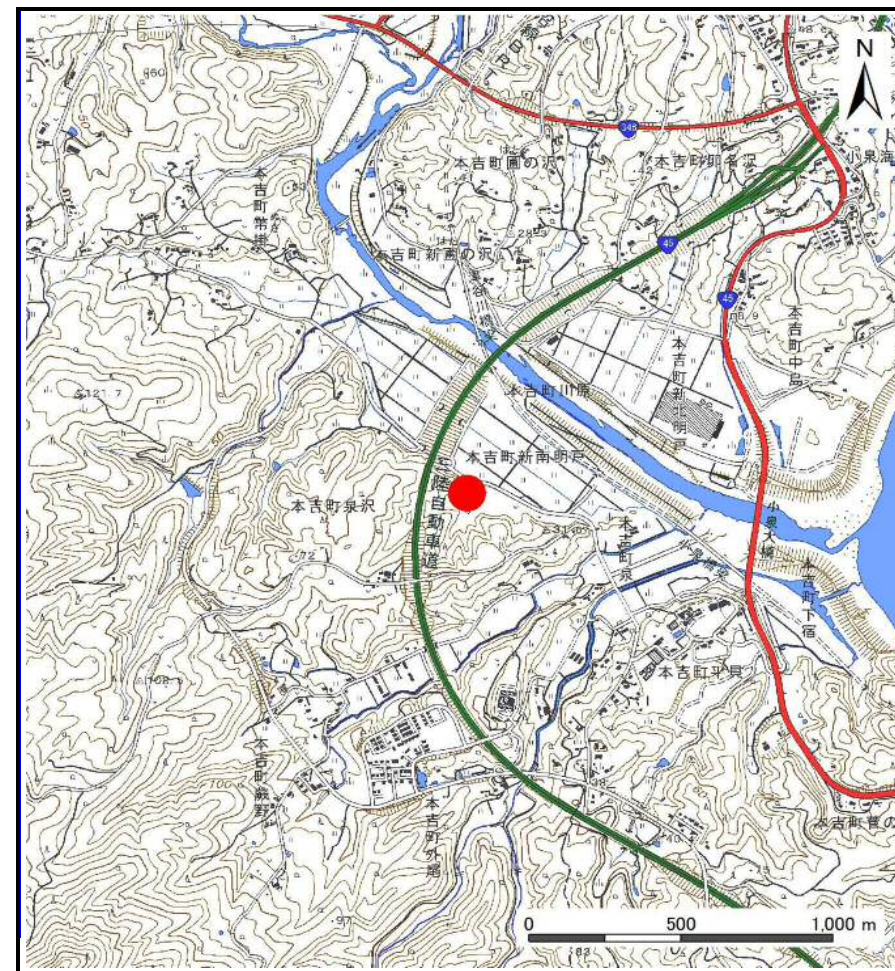
凡例

危害のおそれのある土地の区域（土砂災害警戒区域）		
著しい危害のおそれのある土地の区域（土砂災害特別警戒区域）	土石流の高さが1mを超え土石流により建築物に作用すると想定される力の大きさが50kN/m ² を超える区域	
	土石流の高さが1mを超え土石流により建築物に作用すると想定される力の大きさが50kN/m ² を超えない区域	
	土石流の高さが1mを超えない区域	

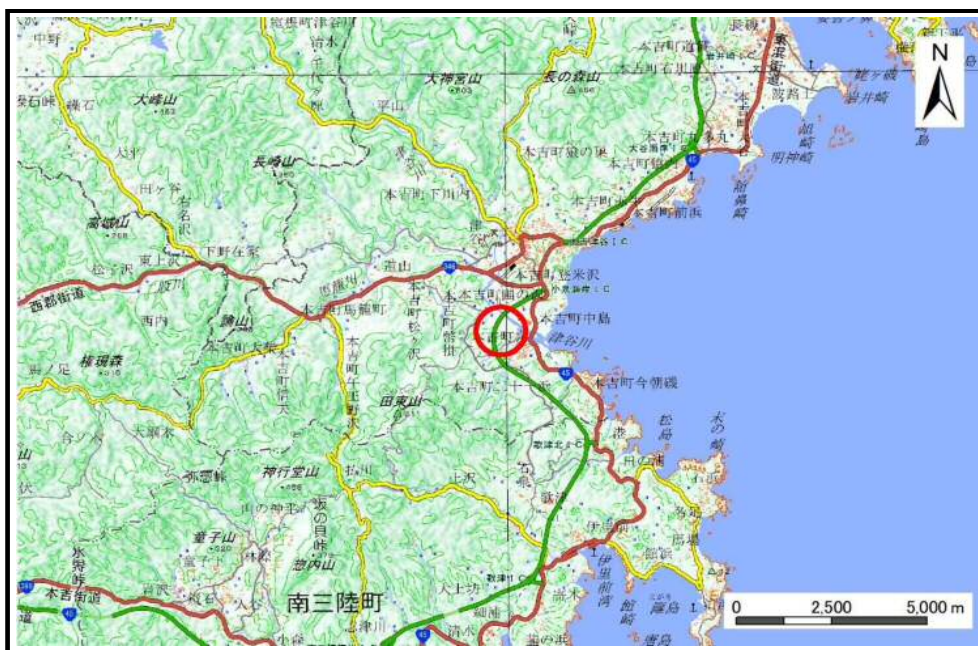
土砂災害警戒区域等の指定の告示に係る図書(その1)

告示番号	
告示年月日	

自然現象の種類	土石流
溪流番号	8-23-010
水系名	津谷川
河川名	津谷川
溪流名	泉沢2
所在地	気仙沼市本吉町泉沢
調査機関	宮城県気仙沼土木事務所



位置図(S=1:25,000)



位置図(S=1:200,000)

「測量法に基づく国土地理院長承認(複製)R 4JHf 111」本製品を複製する場合には、国土地理院の長の承認を得なければならない。」

宮城県

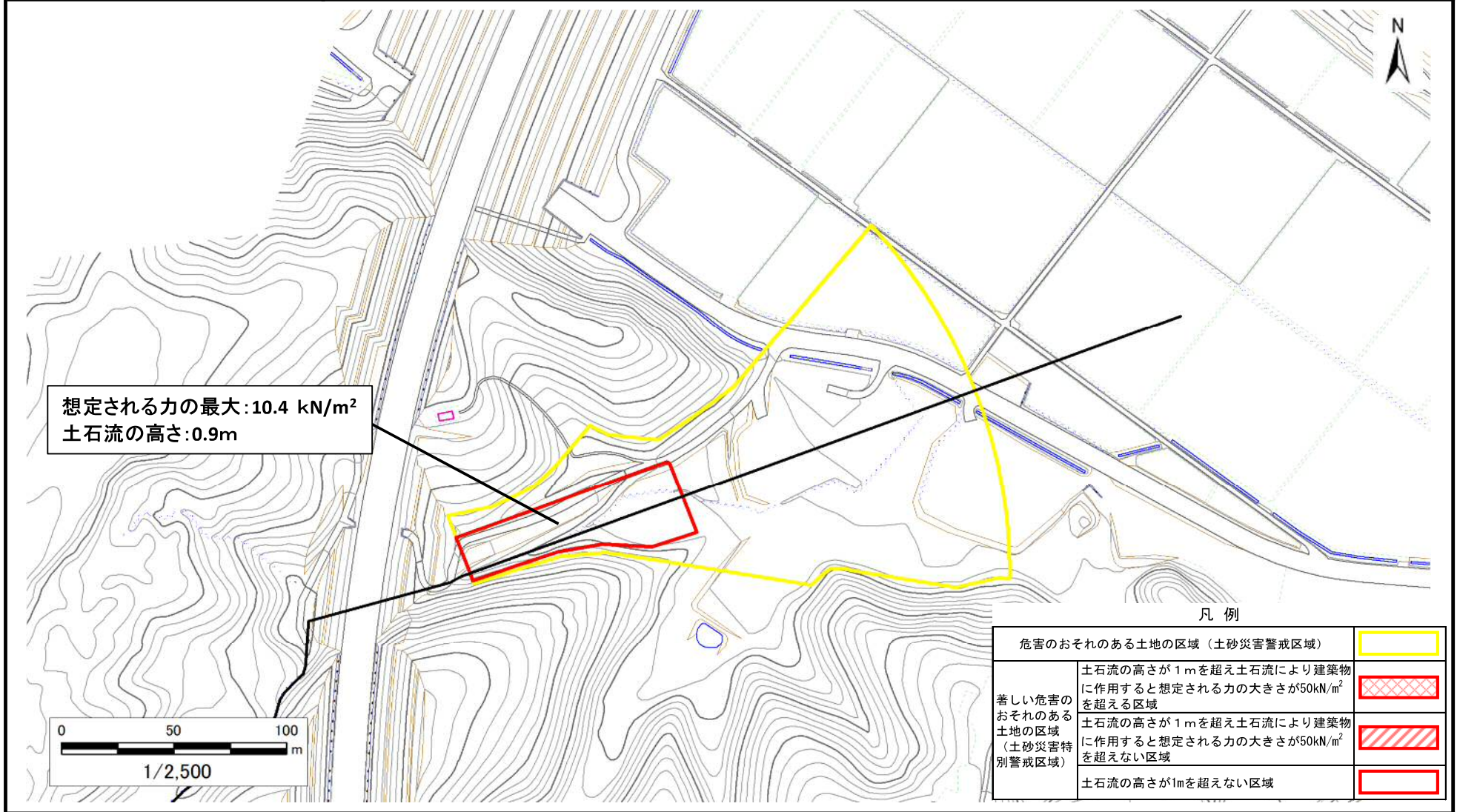
土砂災害警戒区域等の指定の告示に係る図書（その2）

告示番号	
告示年月日	

危害のおそれのある土地、著しい危害のおそれのある土地の設定図

調査年度	令和3年度
------	-------

渓流の位置	渓流番号	8-23-010	渓流名	泉沢2	所在地	気仙沼市本吉町泉沢
-------	------	----------	-----	-----	-----	-----------



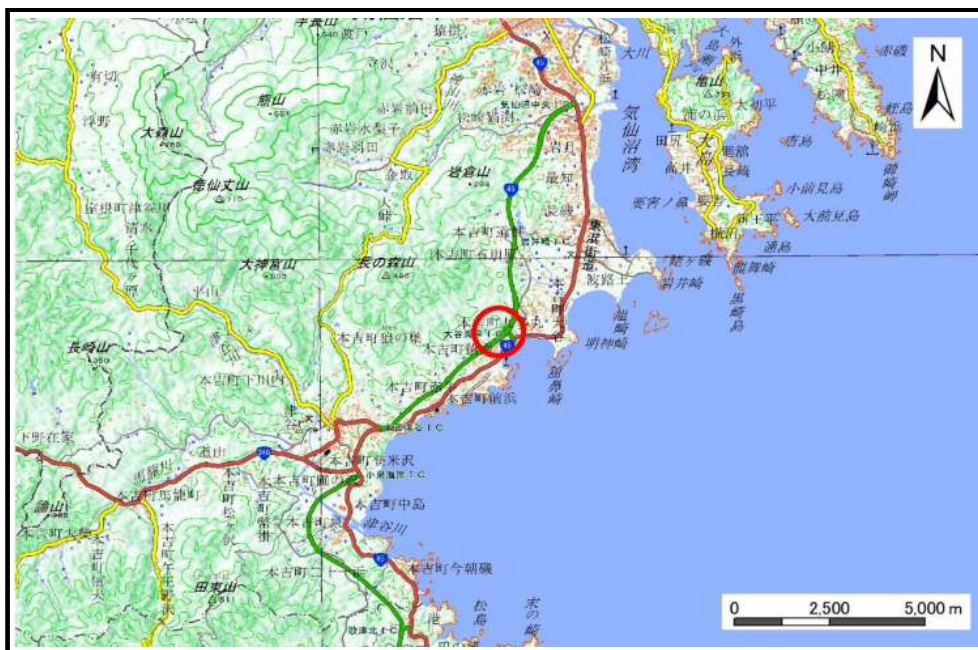
凡例

危害のおそれのある土地の区域（土砂災害警戒区域）		
著しい危害のおそれのある土地の区域（土砂災害特別警戒区域）	土石流の高さが1mを超え土石流により建築物に作用すると想定される力の大きさが50kN/m ² を超える区域	
	土石流の高さが1mを超え土石流により建築物に作用すると想定される力の大きさが50kN/m ² を超えない区域	
土石流の高さが1mを超えない区域		

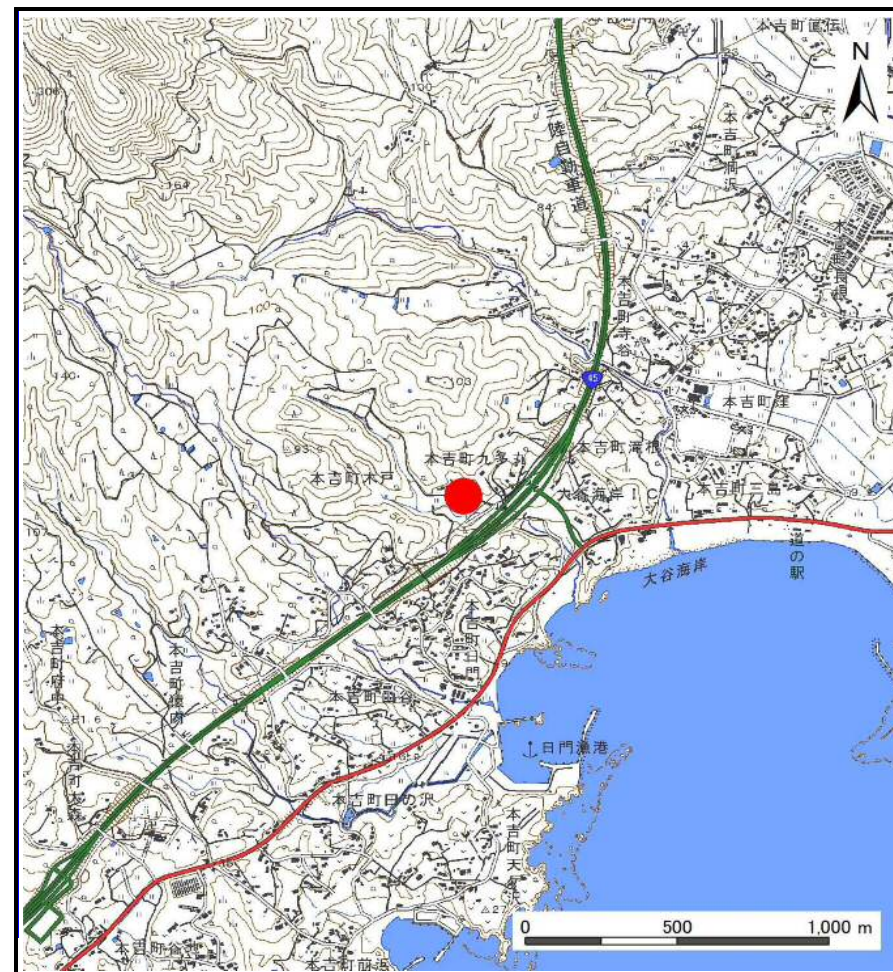
土砂災害警戒区域等の指定の告示に係る図書(その1)

告示番号	
告示年月日	

自然現象の種類	土石流
溪流番号	8-23-073
水系名	
河川名	
溪流名	九多丸沢
所在地	気仙沼市本吉町九多丸
調査機関	宮城県気仙沼土木事務所



位置図(S=1:200,000)



位置図(S=1:25,000)

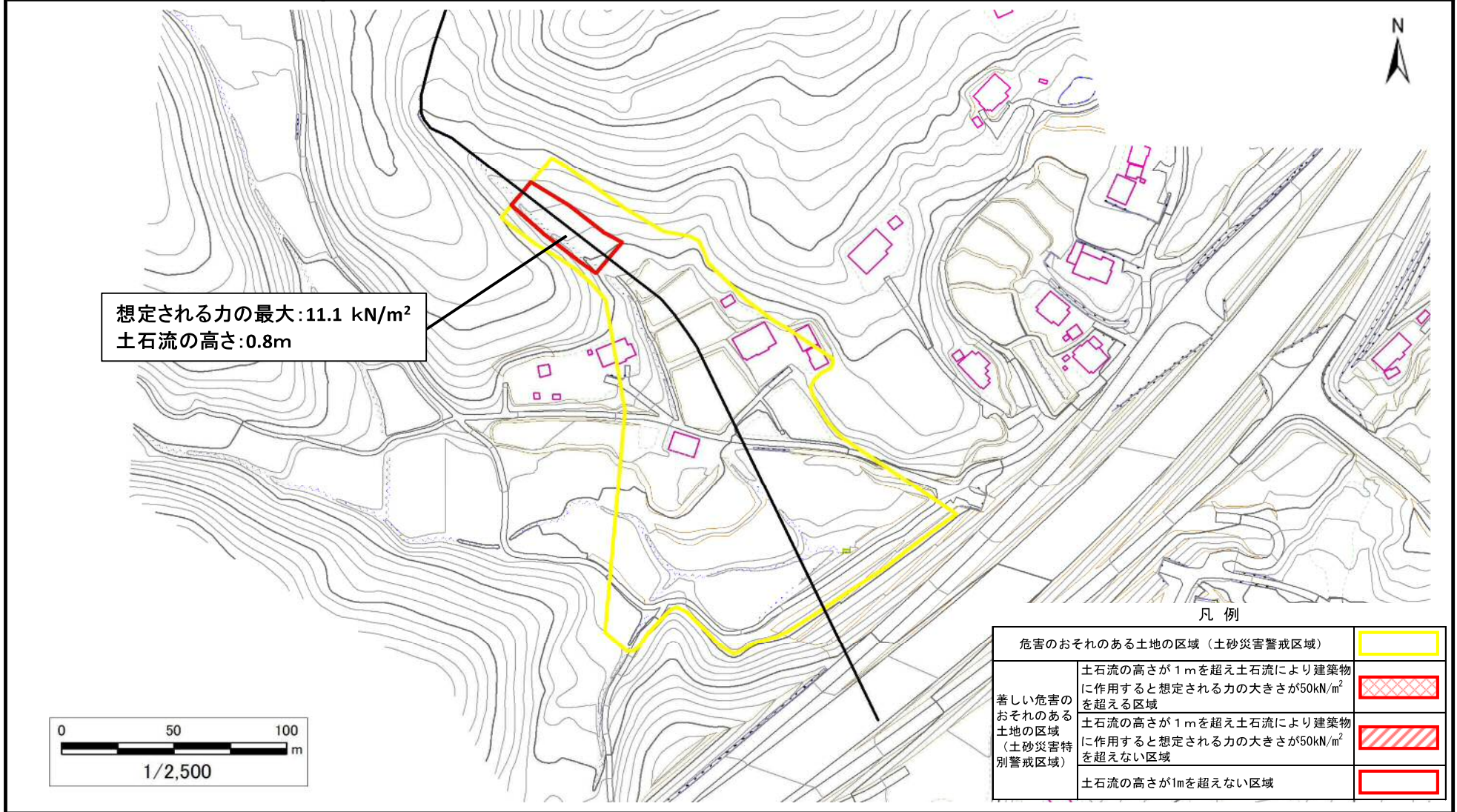
土砂災害警戒区域等の指定の告示に係る図書（その2）

告示番号	
告示年月日	

危害のおそれのある土地、著しい危害のおそれのある土地の設定図

調査年度	令和3年度
------	-------

渓流の位置	渓流番号	8-23-073	渓流名	九多丸沢	所在地	気仙沼市本吉町九多丸
-------	------	----------	-----	------	-----	------------



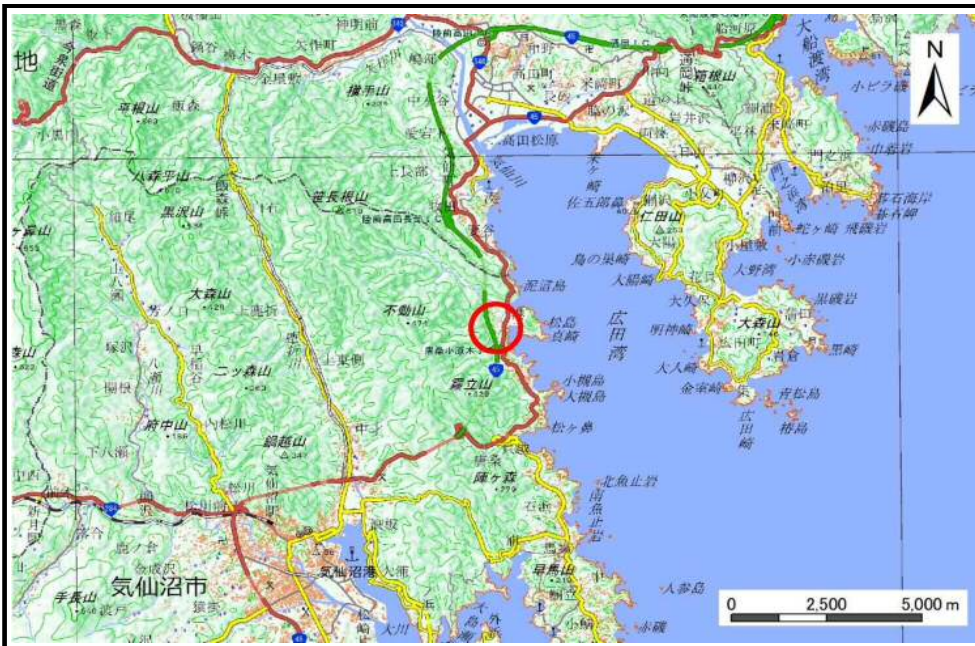
凡例

危害のおそれのある土地の区域（土砂災害警戒区域）		
著しい危害のおそれのある土地の区域（土砂災害特別警戒区域）	土石流の高さが1mを超え土石流により建築物に作用すると想定される力の大きさが50kN/m ² を超える区域	
	土石流の高さが1mを超え土石流により建築物に作用すると想定される力の大きさが50kN/m ² を超えない区域	
	土石流の高さが1mを超えない区域	

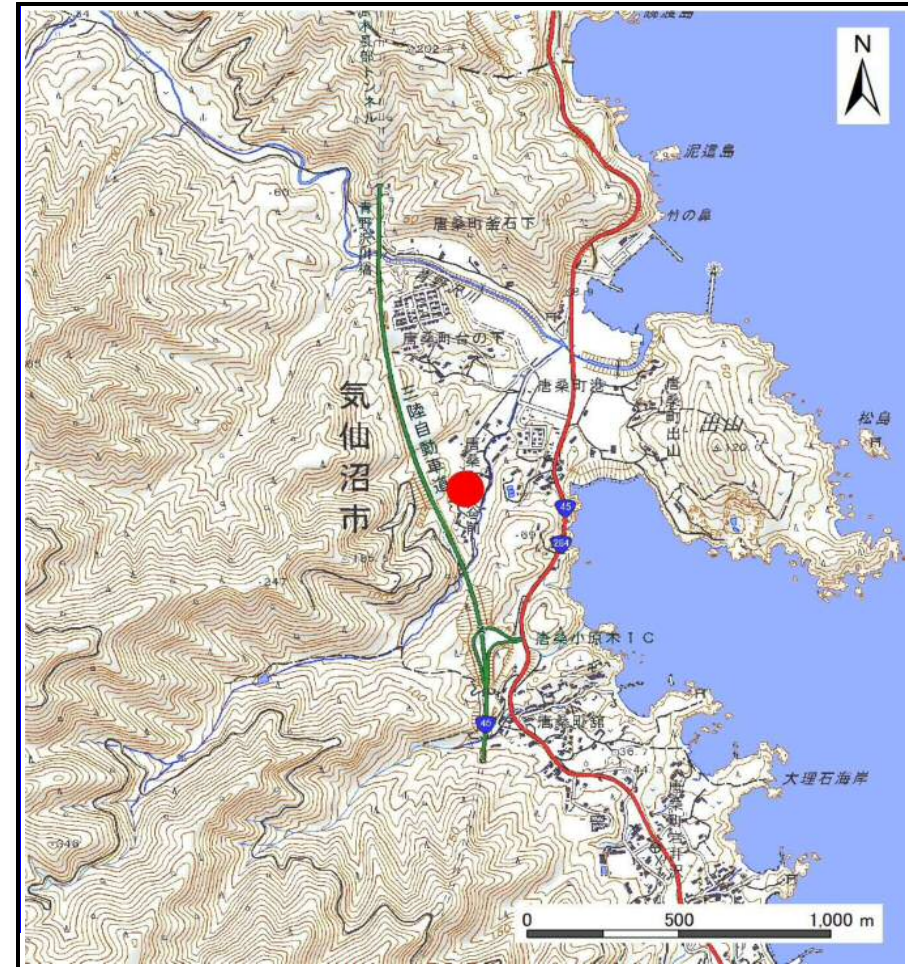
土砂災害警戒区域等の指定の告示に係る図書(その1)

告示番号	
告示年月日	

自然現象の種類	土石流
溪流番号	8-24-001
水系名	青野沢川
河川名	青野沢川
溪流名	荒谷前沢
所在地	気仙沼市唐桑町荒谷前
調査機関	宮城県気仙沼土木事務所



位置図(S=1:200,000)



位置図(S=1:25,000)

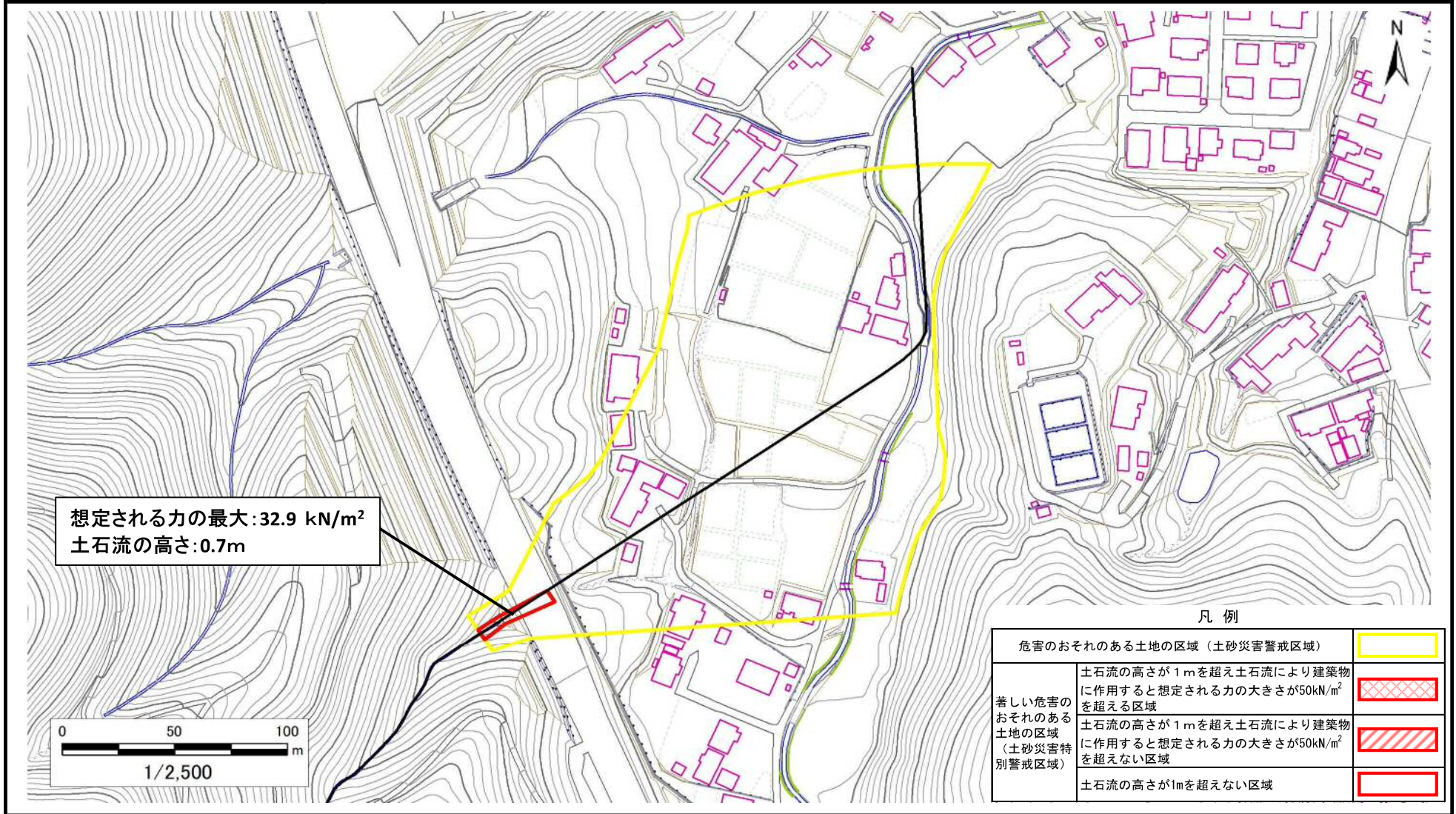
土砂災害警戒区域等の指定の告示に係る図書（その2）

告示番号	
告示年月日	

危害のおそれのある土地、著しい危害のおそれのある土地の設定図

調査年度	令和3年度
------	-------

渓流の位置	渓流番号	8-24-001	渓流名	荒谷前沢	所在地	気仙沼市唐桑町荒谷前
-------	------	----------	-----	------	-----	------------



凡例

危害のおそれのある土地の区域（土砂災害警戒区域）		
著しい危害のおそれのある土地の区域（土砂災害特別警戒区域）	土石流の高さが1mを超え土石流により建築物に作用すると想定される力の大きさが50kN/m ² を超える区域	
	土石流の高さが1mを超え土石流により建築物に作用すると想定される力の大きさが50kN/m ² を超えない区域	
	土石流の高さが1mを超えない区域	