

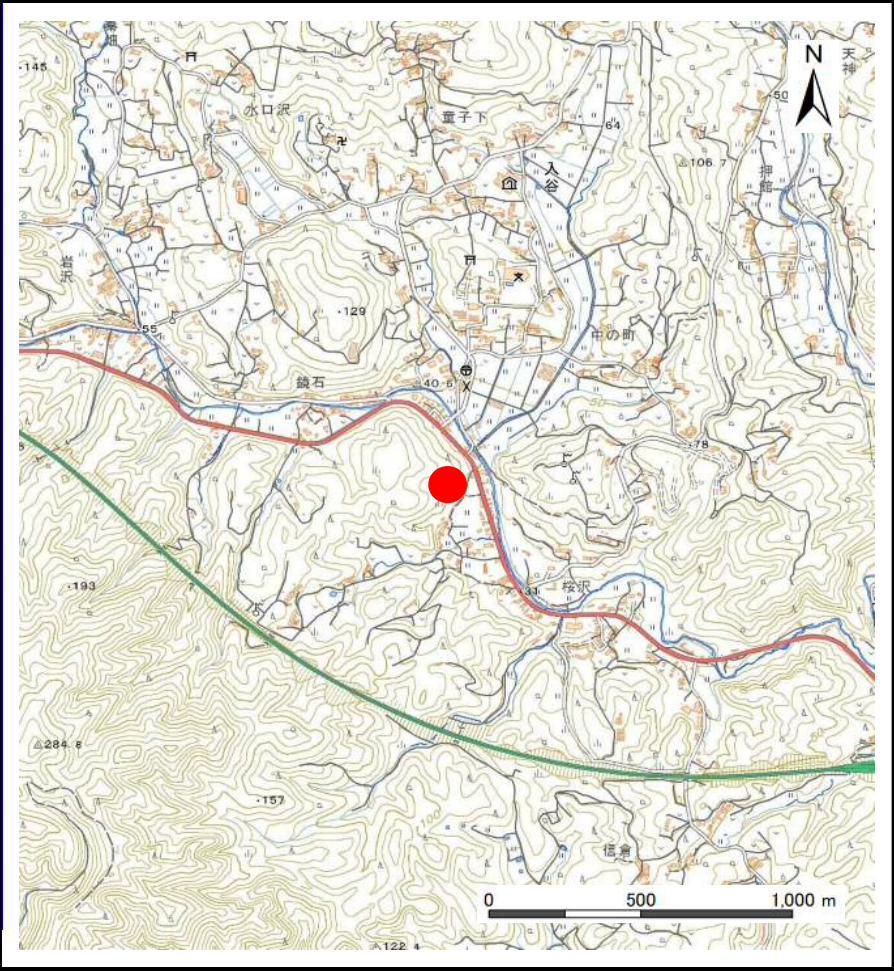
土砂災害警戒区域等の指定の告示に係る図書(その1)

告示番号	
告示年月日	

自然現象の種類	土石流
溪流番号	N606D0353
水系名	八幡川
河川名	八幡川
溪流名	沖田沢
所在地	本吉郡南三陸町戸倉字沖田
調査機関	宮城県気仙沼土木事務所



位置図(S=1:200,000)



位置図(S=1:25,000)

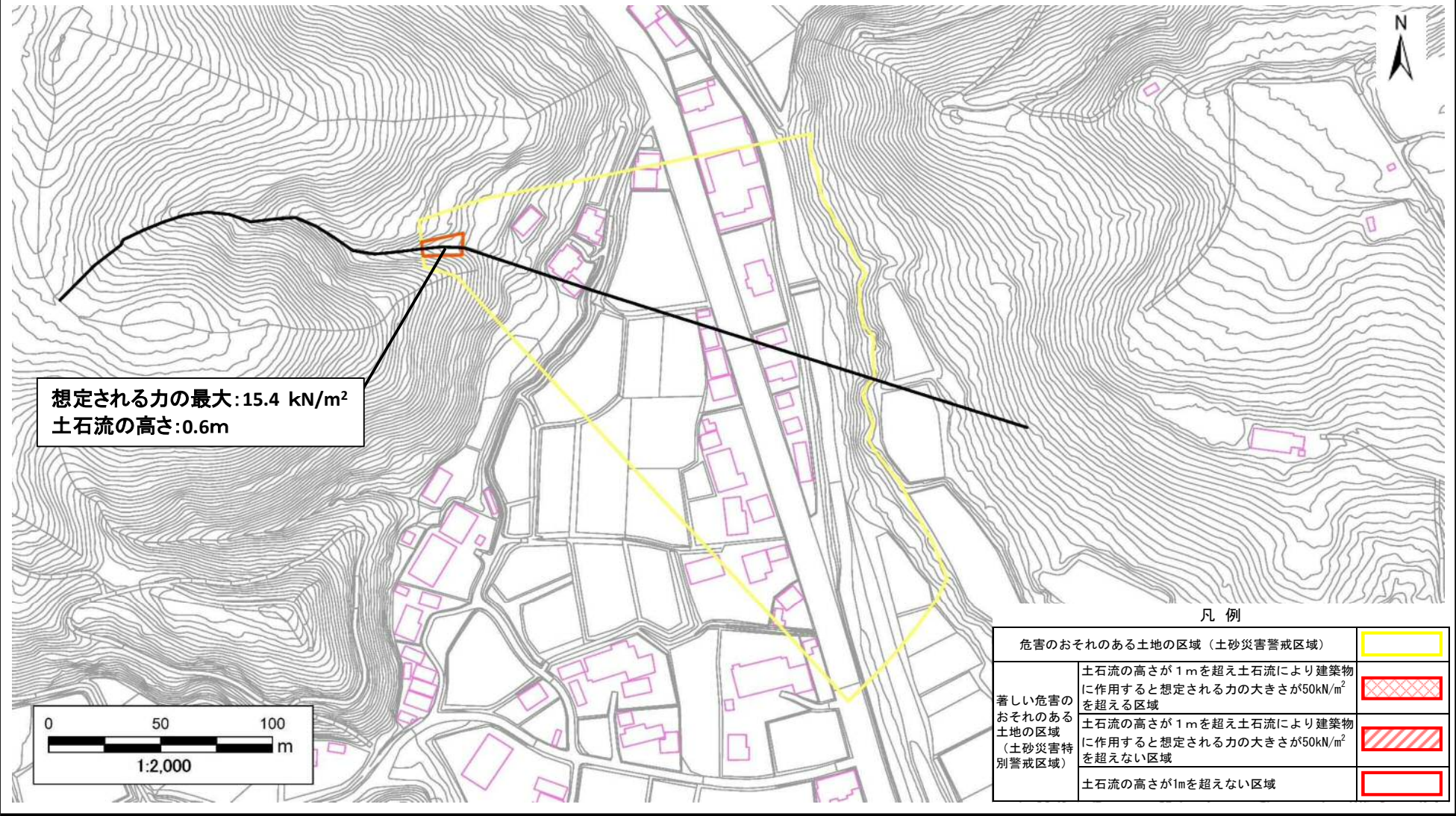
土砂災害警戒区域等の指定の告示に係る図書（その2）

告示番号	
告示年月日	

調査年度	令和6年度
------	-------

危害のおそれのある土地、著しい危害のおそれのある土地の設定図

渓流の位置	渓流番号	N606D0353	渓流名	沖田沢	所在地	本吉郡南三陸町戸倉字沖田
-------	------	-----------	-----	-----	-----	--------------



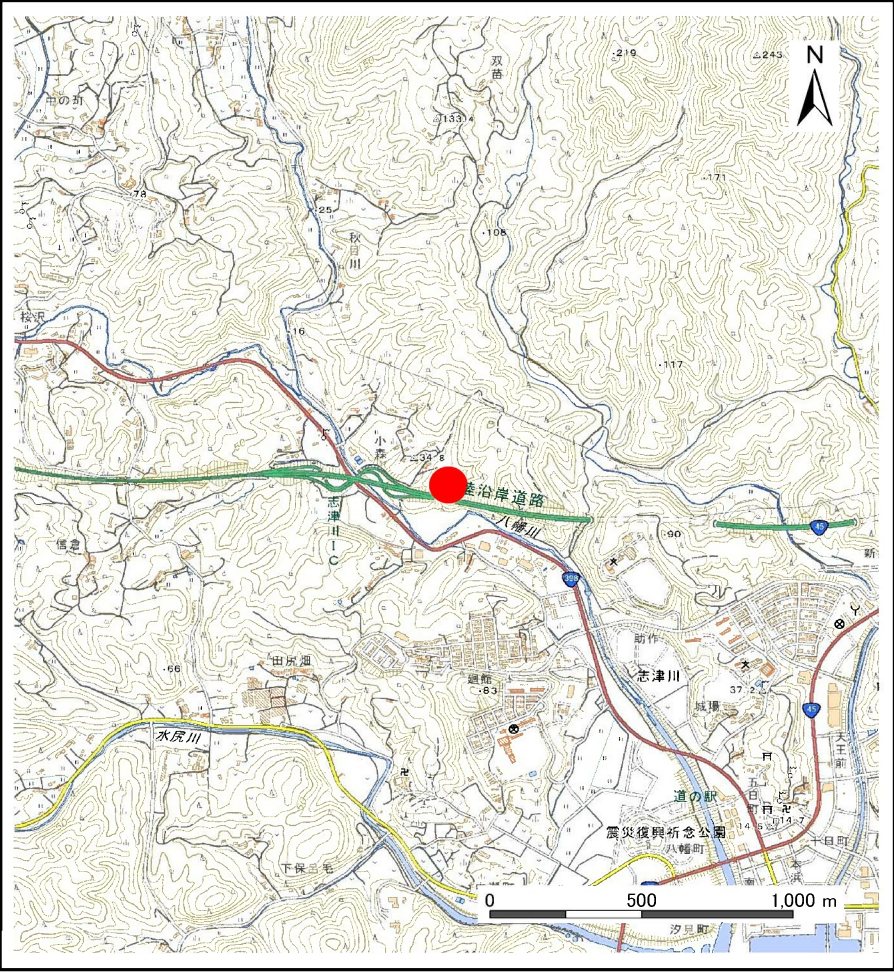
土砂災害警戒区域等の指定の告示に係る図書(その1)

告示番号	
告示年月日	

自然現象の種類	土石流
溪流番号	N606D0281
水系名	八幡川
河川名	八幡川
溪流名	蒲の沢沢
所在地	本吉郡南三陸町志津川字蒲の沢
調査機関	宮城県気仙沼土木事務所



位置図(S=1:200,000)



位置図(S=1:25,000)

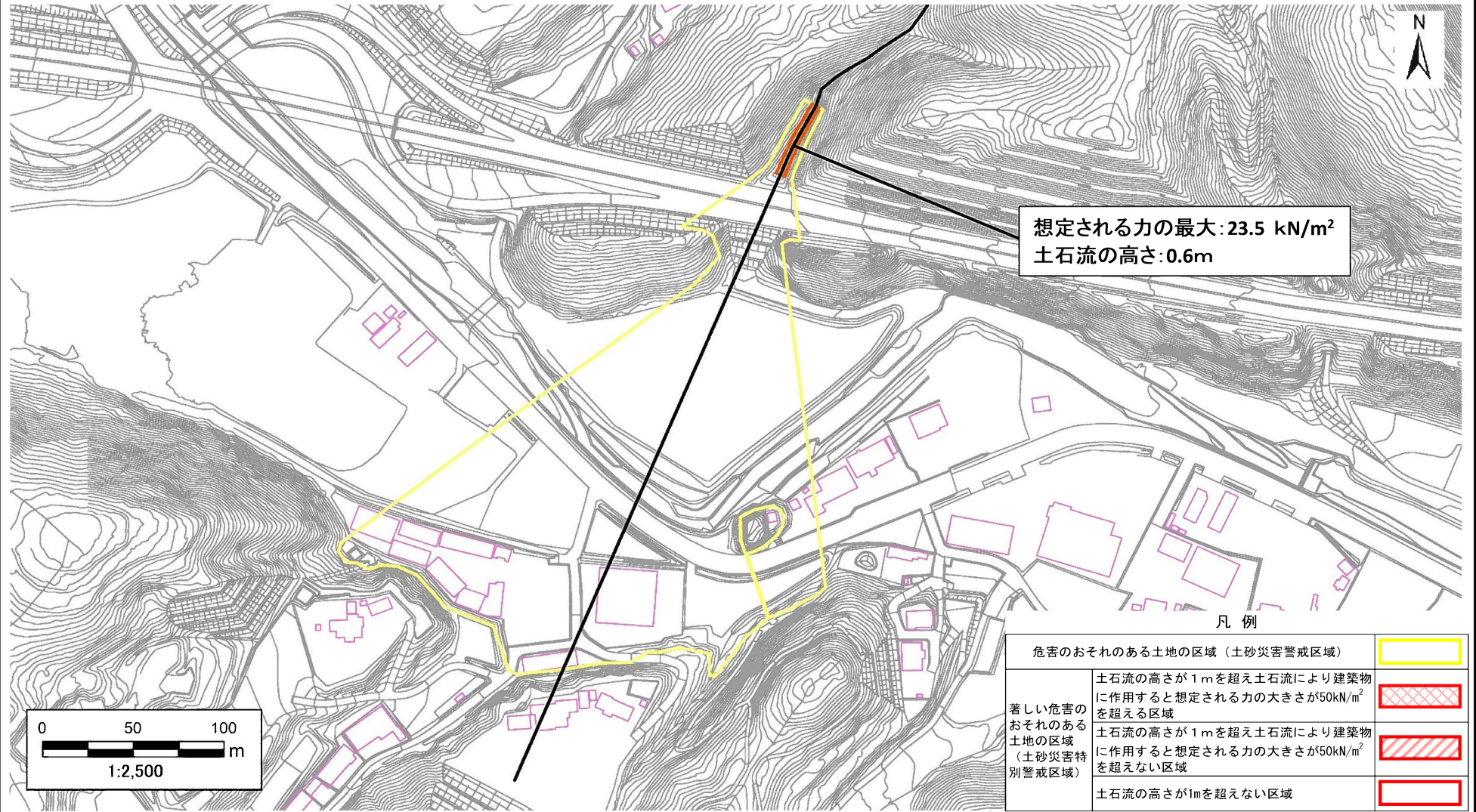
土砂災害警戒区域等の指定の告示に係る図書（その2）

告示番号	
告示年月日	

危害のおそれのある土地、著しい危害のおそれのある土地の設定図

調査年度	令和6年度
------	-------

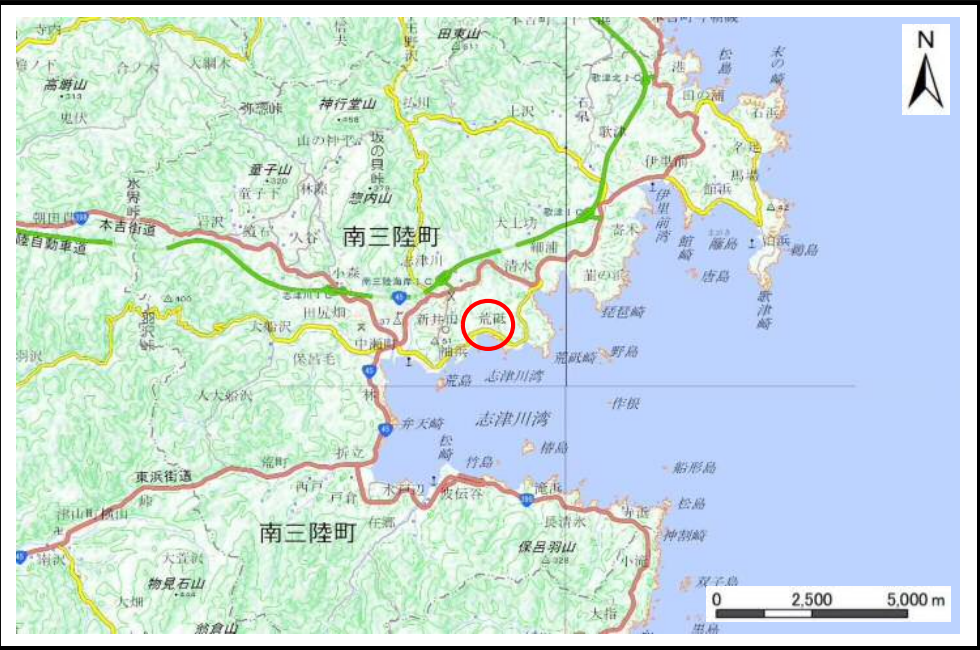
渓流の位置	渓流番号	N606D0281	渓流名	蒲の沢沢	所在地	本吉郡南三陸町志津川字蒲の沢
-------	------	-----------	-----	------	-----	----------------



土砂災害警戒区域等の指定の告示に係る図書(その1)

告示番号	
告示年月日	

自然現象の種類	土石流
溪流番号	N606D0235
水系名	その他
河川名	-
溪流名	上保呂毛沢1-1
所在地	本吉郡南三陸町志津川字上保呂毛
調査機関	宮城県気仙沼土木事務所



位置図(S=1:200,000)



位置図(S=1:25,000)

「測量法に基づく国土地理院長承認(複製)R 6JHf 421」本製品を複製する場合には、国土地理院の長の承認を得なければならない。」

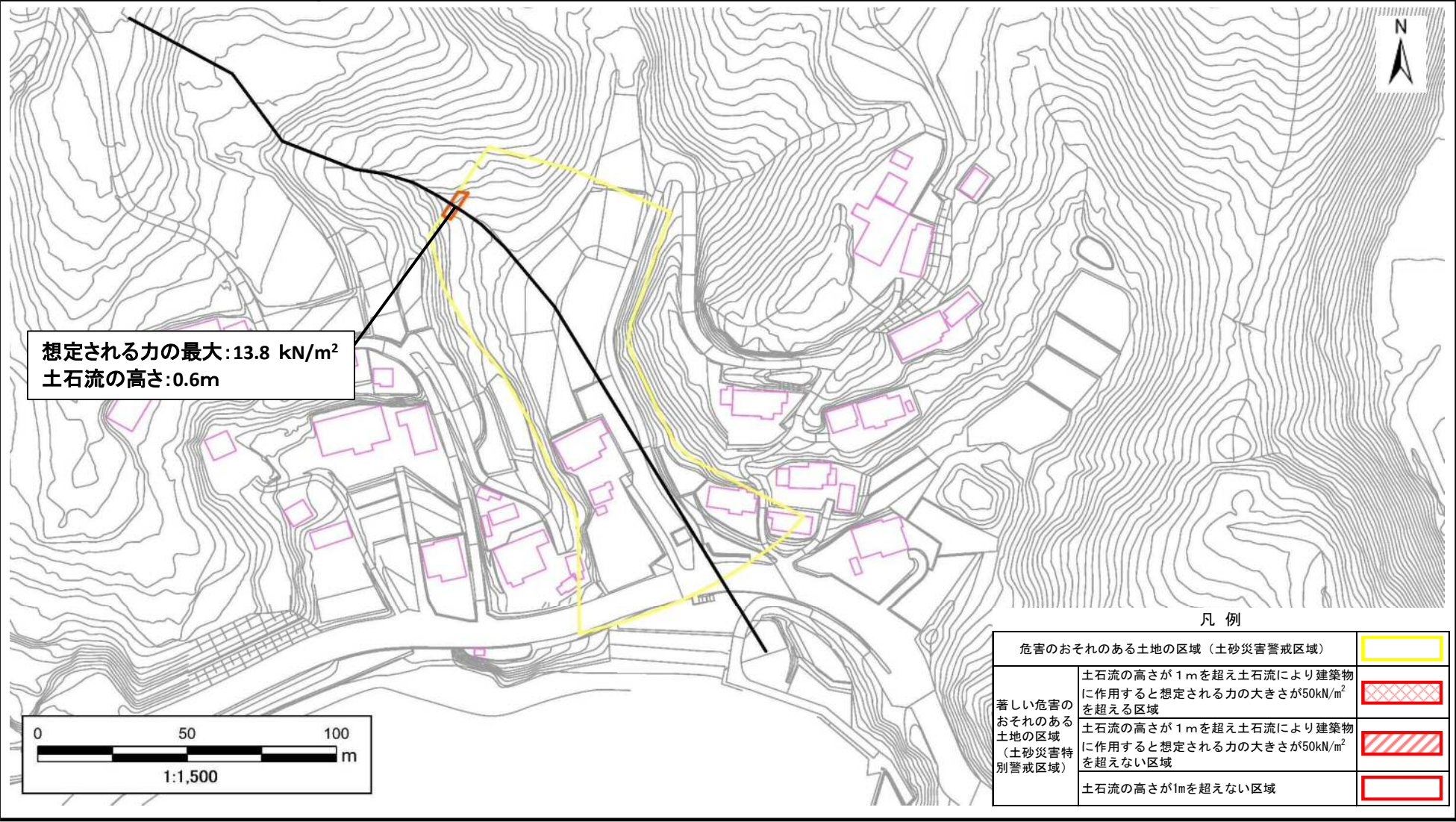
土砂災害警戒区域等の指定の告示に係る図書（その2）

告示番号	
告示年月日	

調査年度	令和6年度
------	-------

危害のおそれのある土地、著しい危害のおそれのある土地の設定図

渓流の位置	渓流番号	N606D0235	渓流名	上保呂毛沢1-1	所在地	本吉郡南三陸町志津川字上保呂毛
-------	------	-----------	-----	----------	-----	-----------------



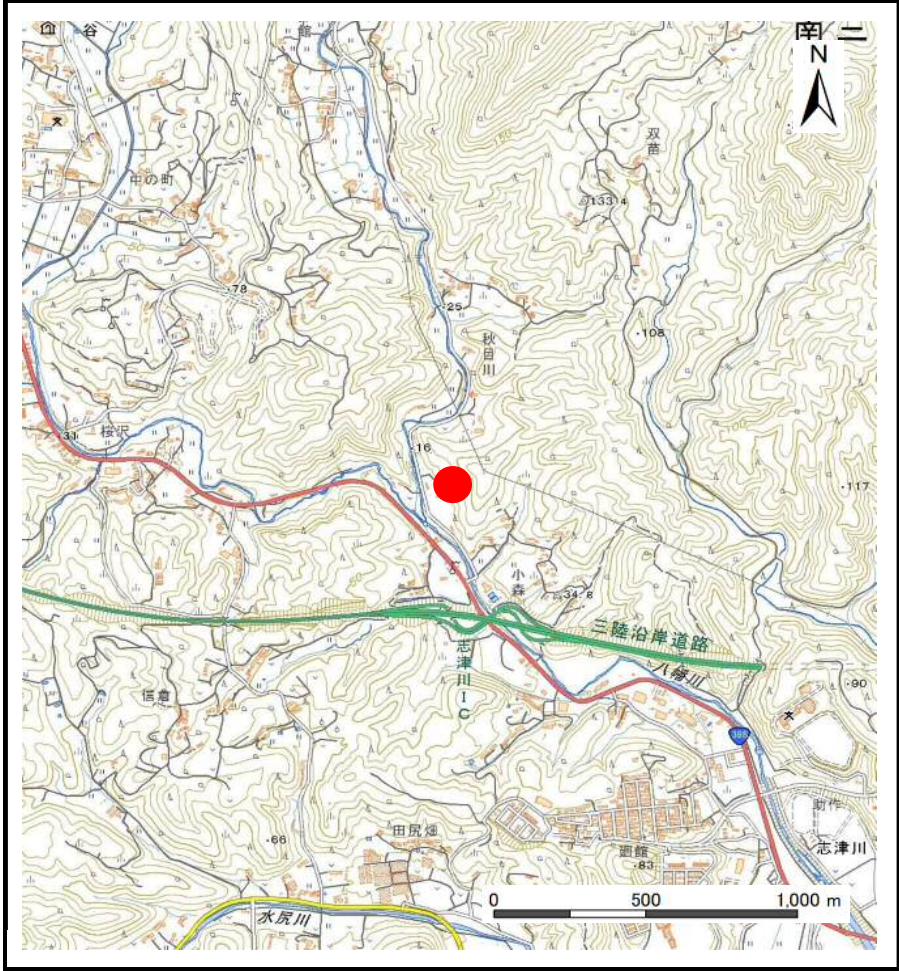
土砂災害警戒区域等の指定の告示に係る図書(その1)

告示番号	
告示年月日	

自然現象の種類	土石流
溪流番号	N606D0315
水系名	八幡川
河川名	八幡川
溪流名	上保呂毛沢1-2
所在地	本吉郡南三陸町志津川字上保呂毛
調査機関	宮城県気仙沼土木事務所



位置図(S=1:200,000)



位置図(S=1:25,000)

「測量法に基づく国土地理院長承認(複製)R 6JHf 421」本製品を複製する場合には、国土地理院の長の承認を得なければならない。」

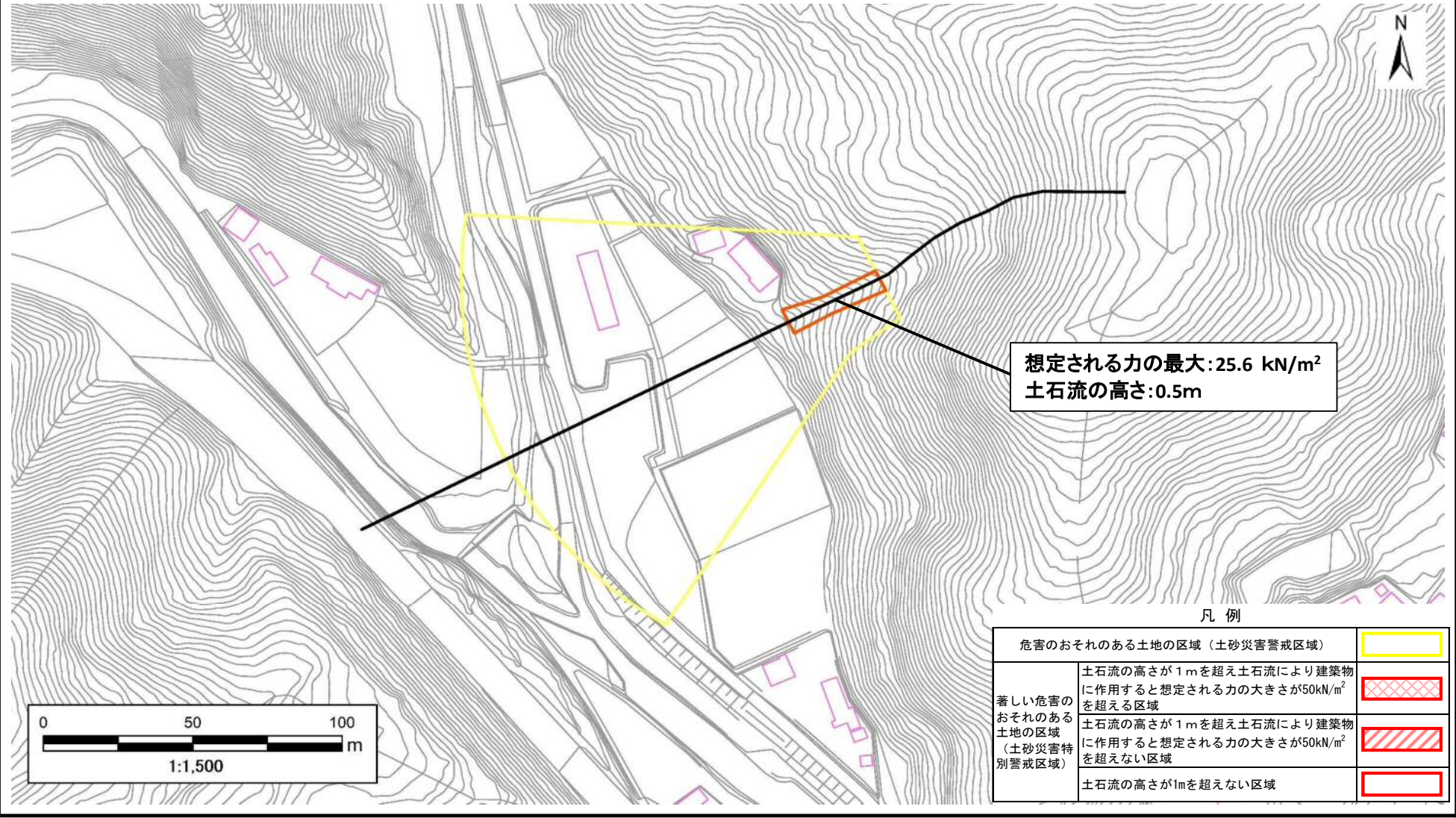
土砂災害警戒区域等の指定の告示に係る図書（その2）

告示番号	
告示年月日	

調査年度	令和6年度
------	-------

危害のおそれのある土地、著しい危害のおそれのある土地の設定図

渓流の位置	渓流番号	N606D0315	渓流名	上保呂毛沢1-2	所在地	本吉郡南三陸町志津川字上保呂毛
-------	------	-----------	-----	----------	-----	-----------------



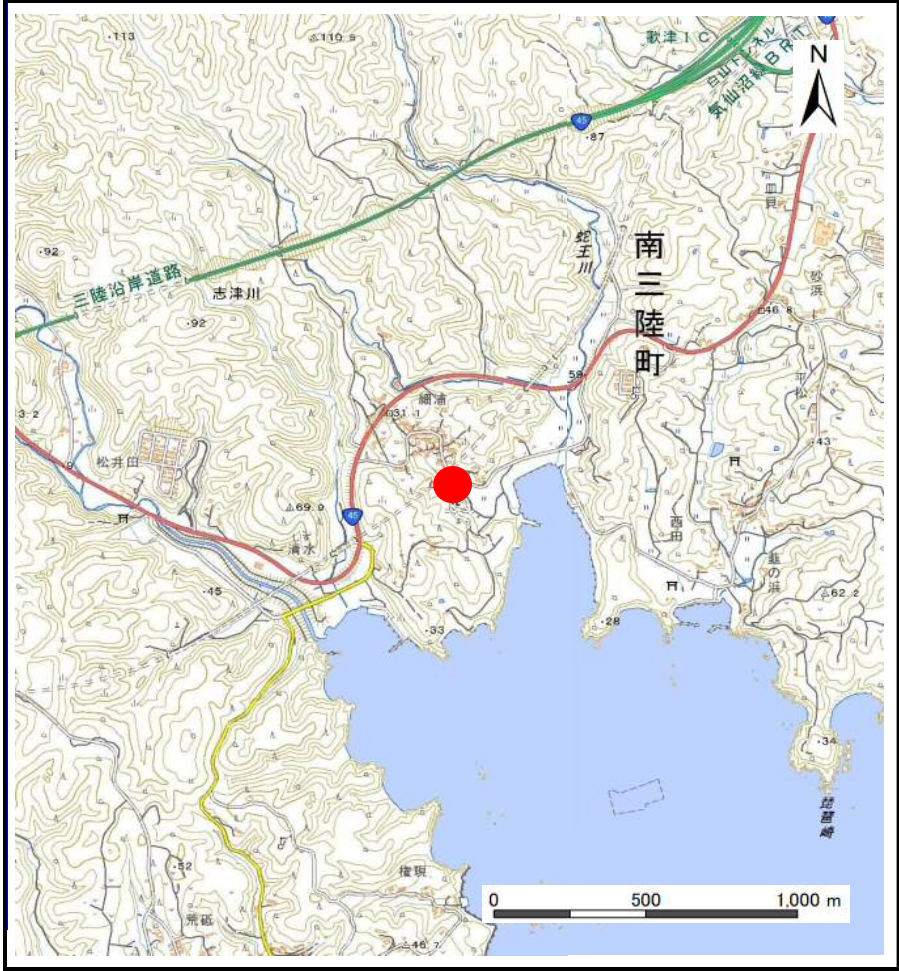
土砂災害警戒区域等の指定の告示に係る図書(その1)

告示番号	
告示年月日	

自然現象の種類	土石流
溪流番号	N606D0325
水系名	その他
河川名	-
溪流名	上保呂毛沢1-3
所在地	本吉郡南三陸町志津川字上保呂毛
調査機関	宮城県気仙沼土木事務所



位置図(S=1:200,000)



位置図(S=1:25,000)

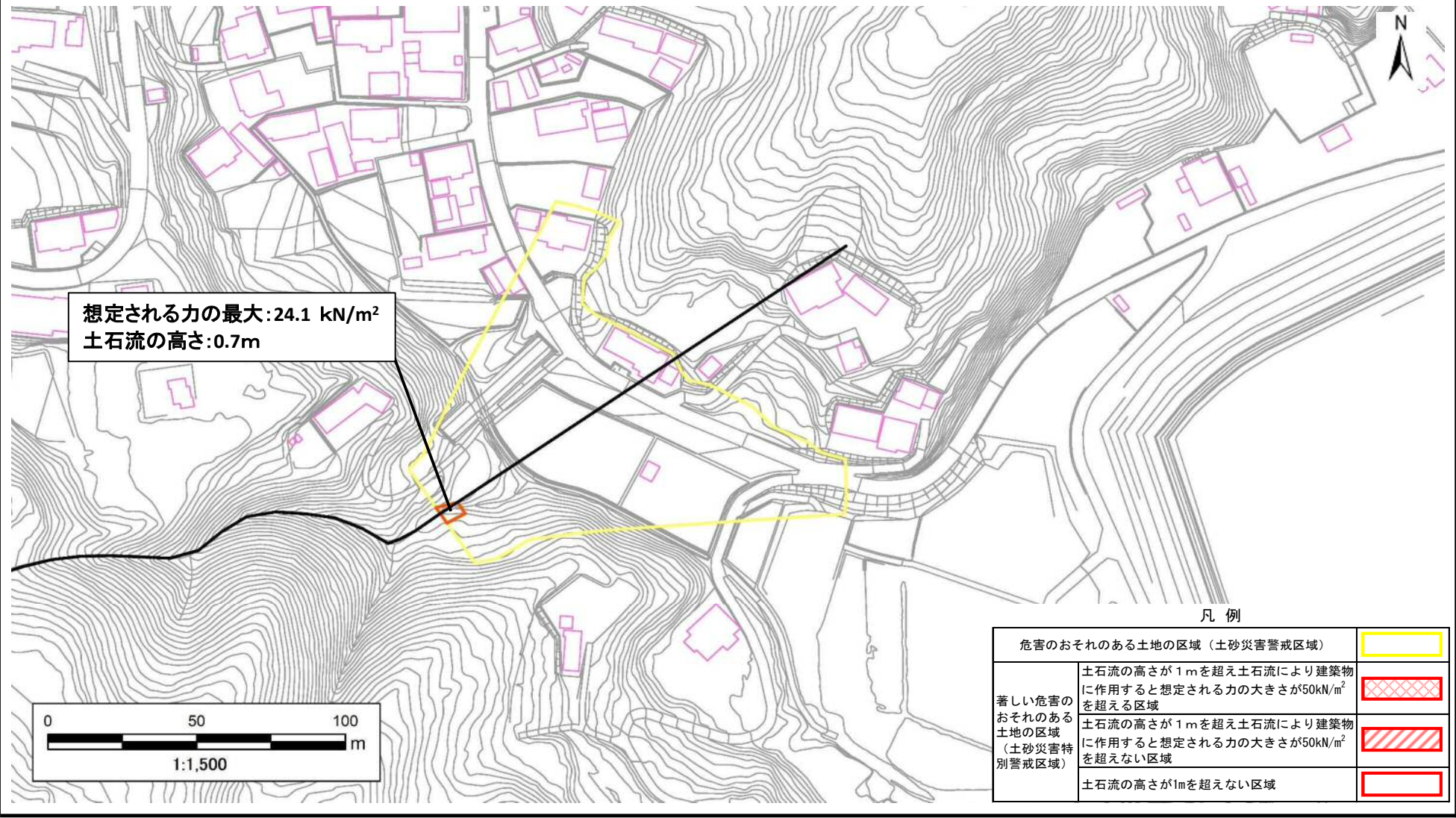
土砂災害警戒区域等の指定の告示に係る図書（その2）

告示番号	
告示年月日	

調査年度	令和6年度
------	-------

危害のおそれのある土地、著しい危害のおそれのある土地の設定図

渓流の位置	渓流番号	N606D0325	渓流名	上保呂毛沢1-3	所在地	本吉郡南三陸町志津川字上保呂毛
-------	------	-----------	-----	----------	-----	-----------------



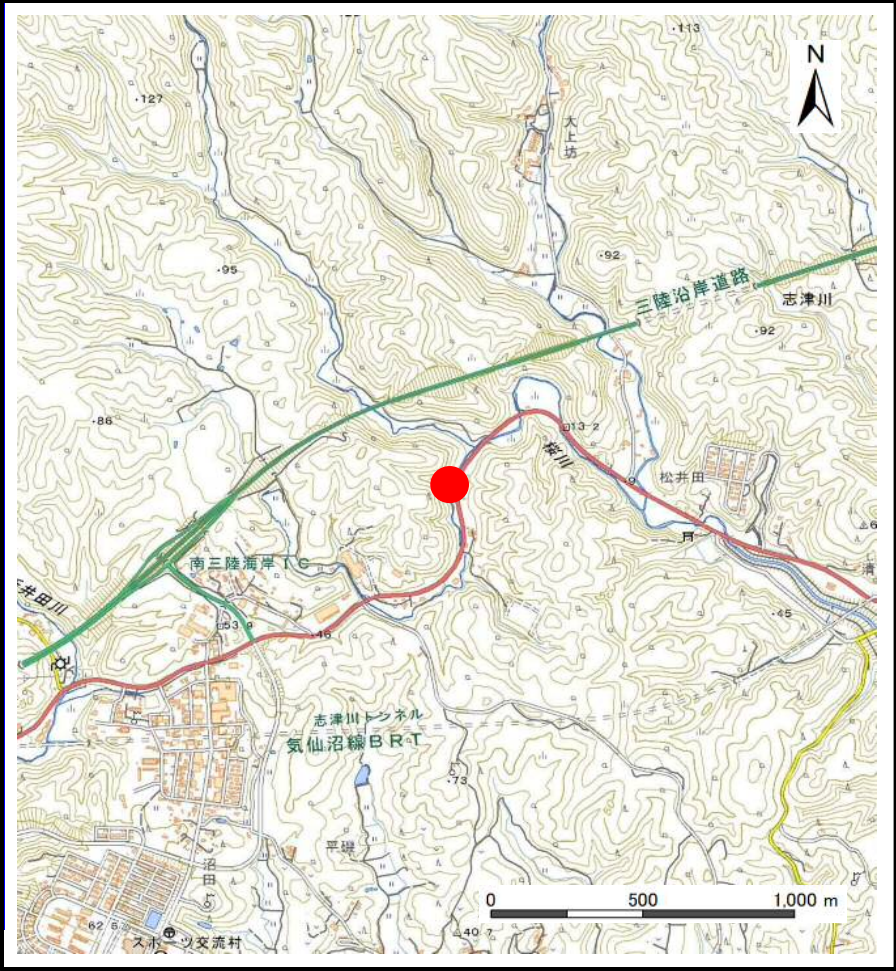
土砂災害警戒区域等の指定の告示に係る図書(その1)

告示番号	
告示年月日	

自然現象の種類	土石流
溪流番号	N606D0329
水系名	桜川
河川名	桜川
溪流名	上保呂毛沢1-4
所在地	本吉郡南三陸町志津川字上保呂毛
調査機関	宮城県気仙沼土木事務所



位置図(S=1:200,000)



位置図(S=1:25,000)

「測量法に基づく国土地理院長承認(複製)R 6JHf 421」本製品を複製する場合には、国土地理院の長の承認を得なければならない。」

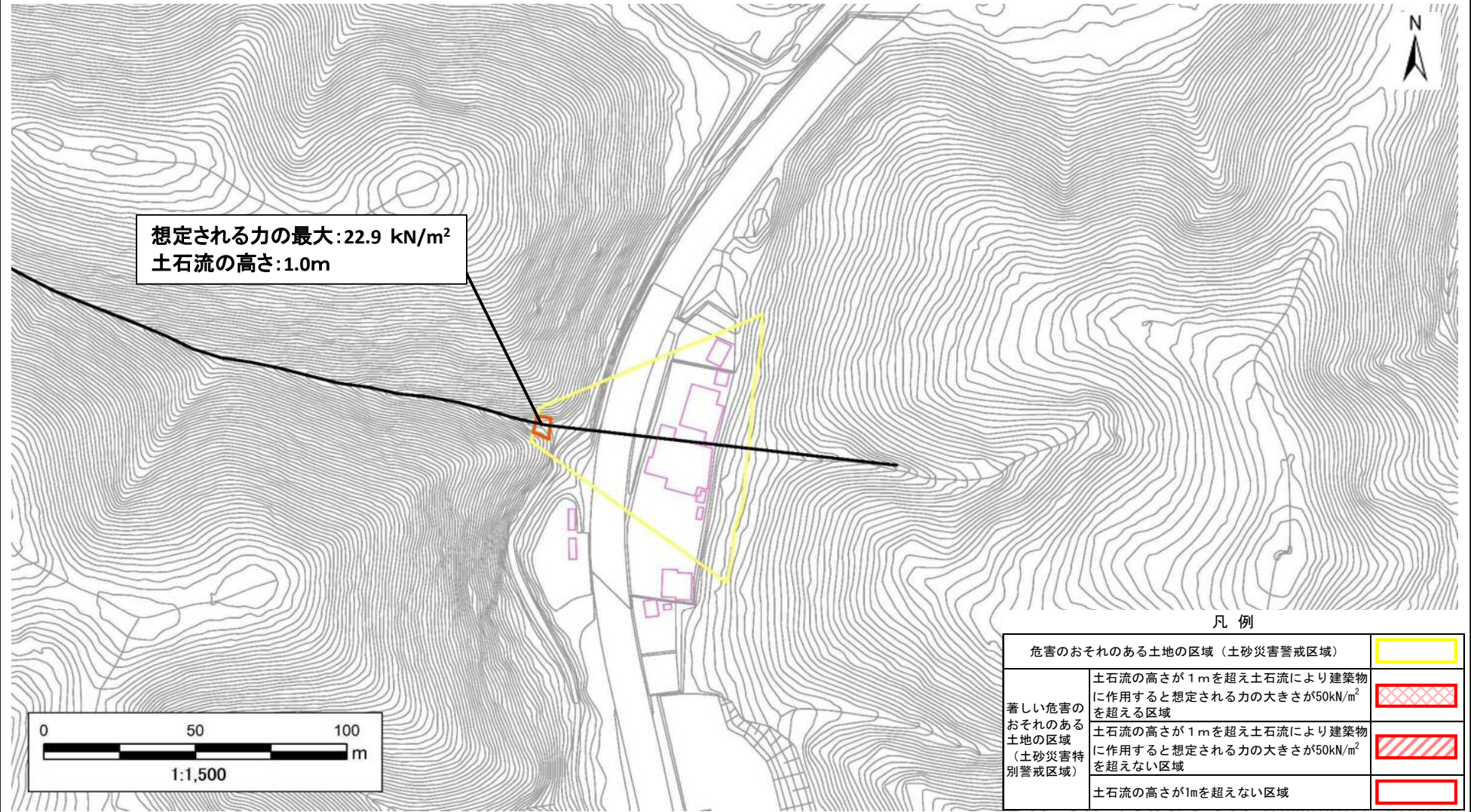
土砂災害警戒区域等の指定の告示に係る図書（その2）

告示番号	
告示年月日	

危害のおそれのある土地、著しい危害のおそれのある土地の設定図

調査年度	令和6年度
所在地	本吉郡南三陸町志津川字上保呂毛

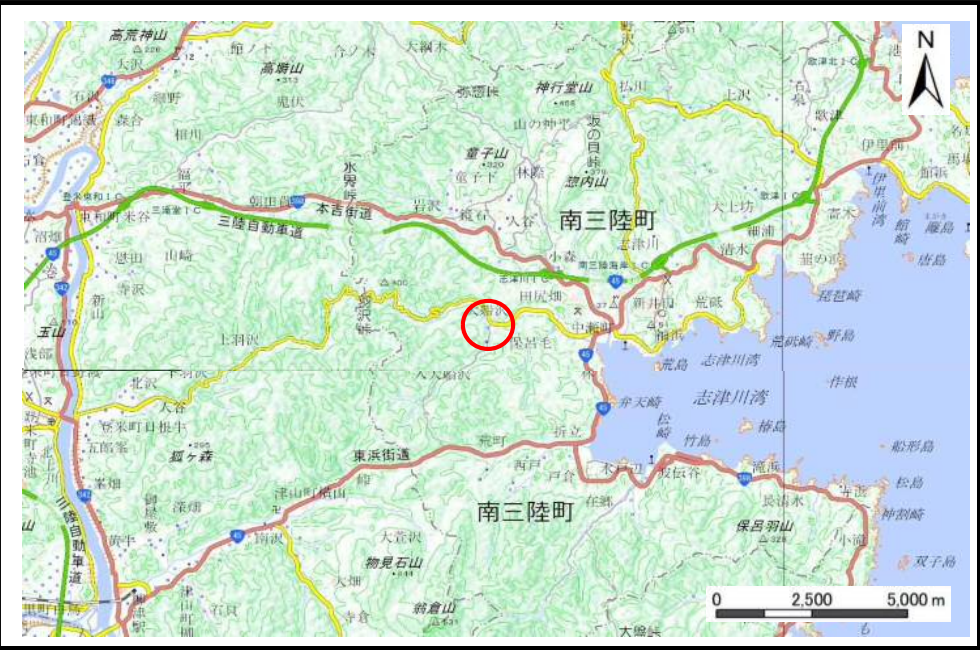
渓流の位置	渓流番号	N606D0329	渓流名	上保呂毛沢1-4	所在地	本吉郡南三陸町志津川字上保呂毛
-------	------	-----------	-----	----------	-----	-----------------



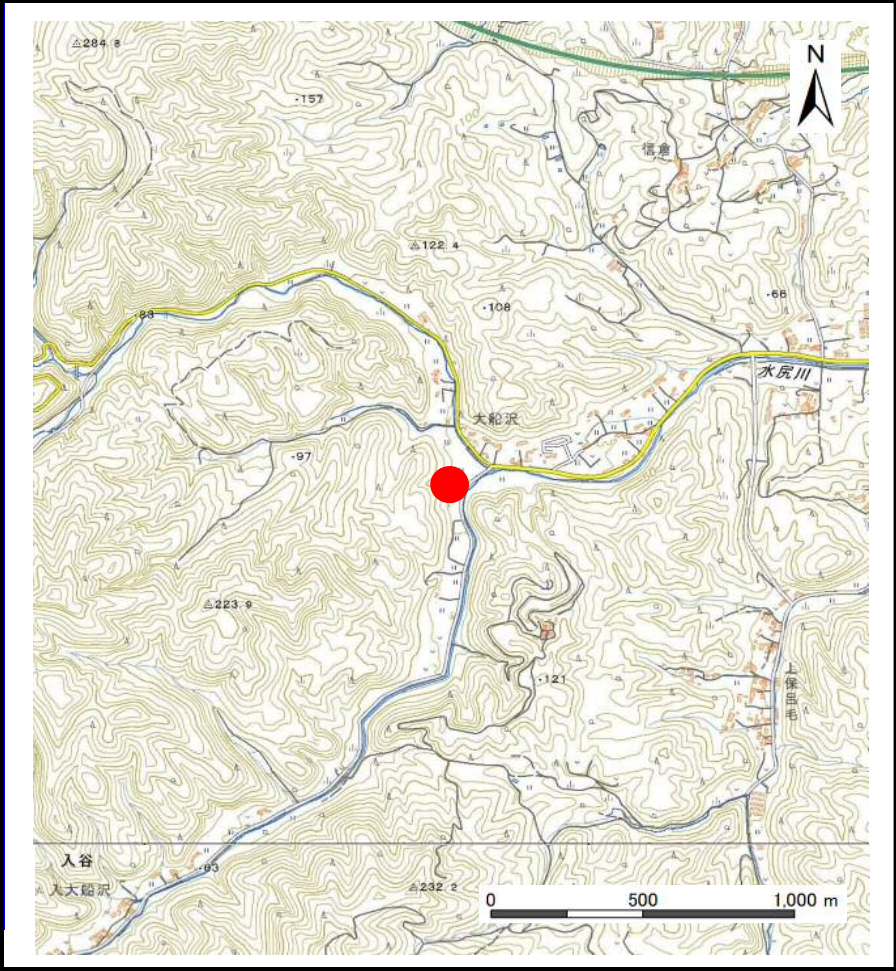
土砂災害警戒区域等の指定の告示に係る図書(その1)

告示番号	
告示年月日	

自然現象の種類	土石流
溪流番号	N606D0203
水系名	水尻川
河川名	水尻川
溪流名	北の又沢1
所在地	本吉郡南三陸町志津川字北の又
調査機関	宮城県気仙沼土木事務所



位置図(S=1:200,000)



位置図(S=1:25,000)

「測量法に基づく国土地理院長承認(複製)R 6JHf 421」本製品を複製する場合には、国土地理院の長の承認を得なければならない。」

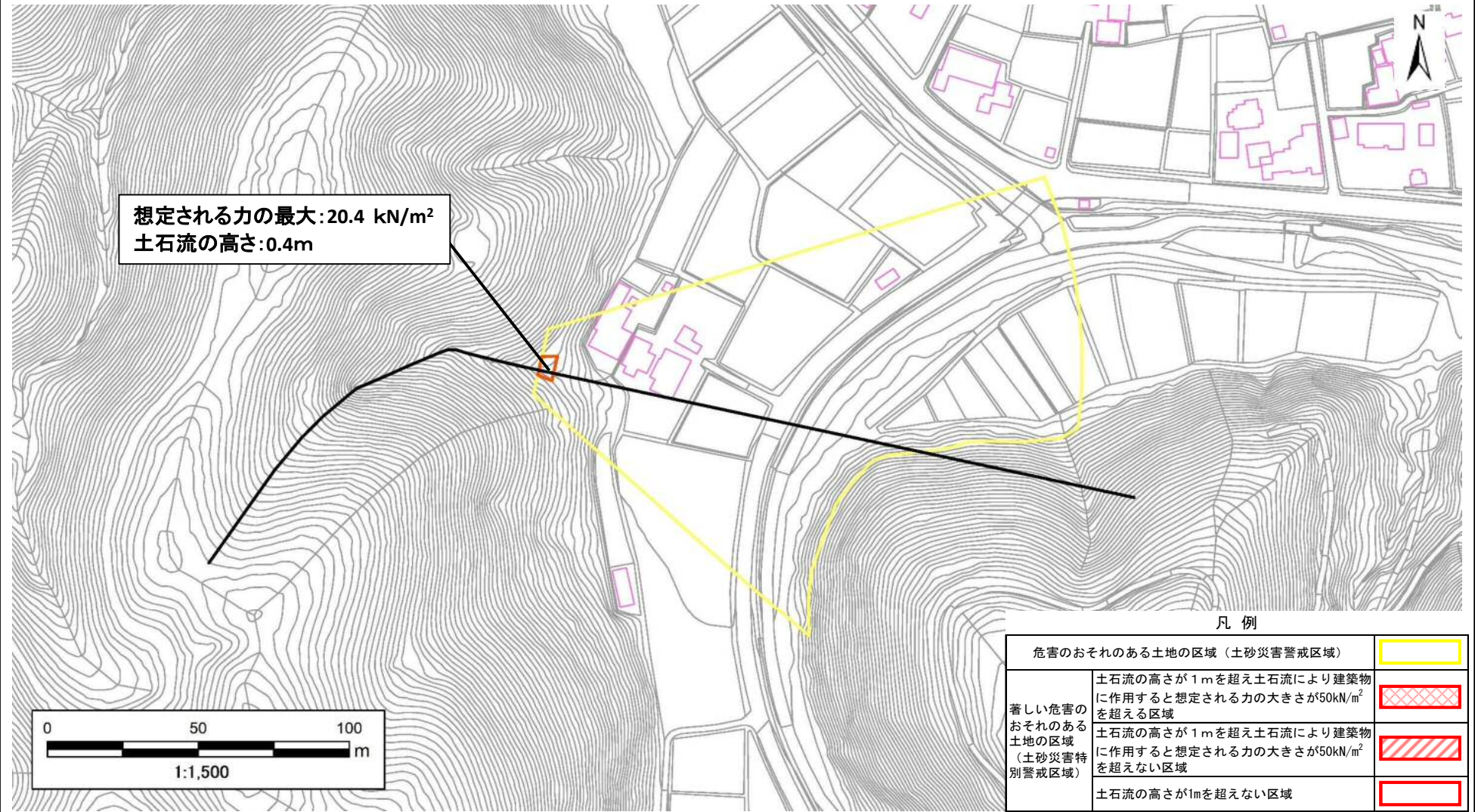
土砂災害警戒区域等の指定の告示に係る図書（その2）

告示番号	
告示年月日	

調査年度	令和6年度
------	-------

危害のおそれのある土地、著しい危害のおそれのある土地の設定図

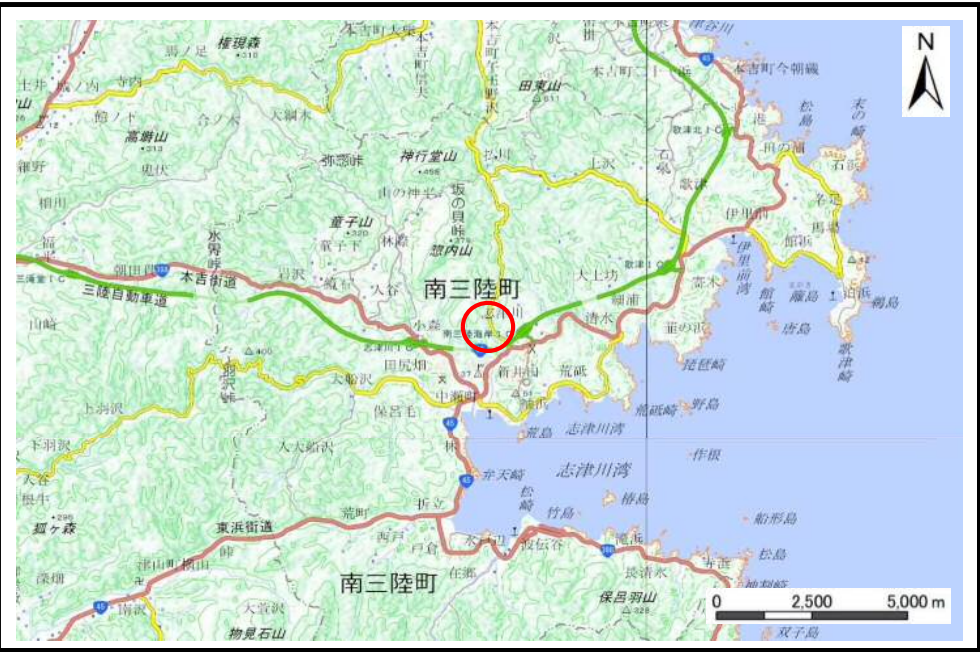
渓流の位置	渓流番号	N606D0203	渓流名	北の又沢1	所在地	本吉郡南三陸町志津川字北の又
-------	------	-----------	-----	-------	-----	----------------



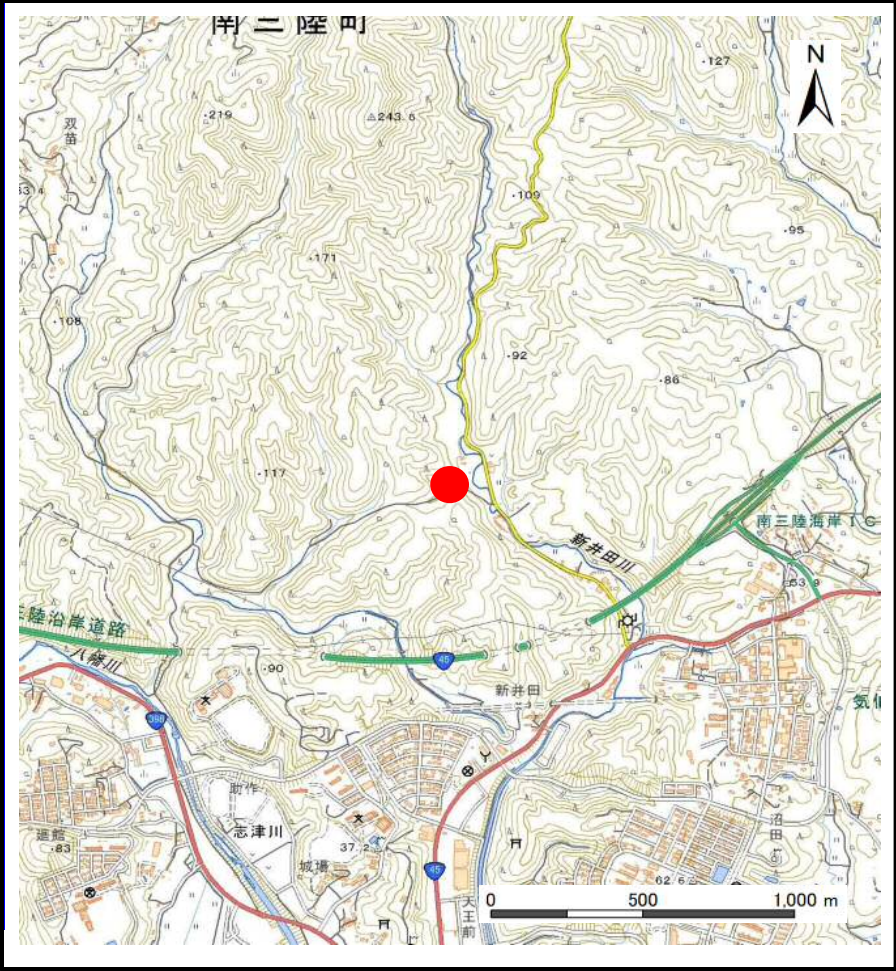
土砂災害警戒区域等の指定の告示に係る図書(その1)

告示番号	
告示年月日	

自然現象の種類	土石流
溪流番号	N606D0314
水系名	新井田川
河川名	新井田川
溪流名	北の又沢2
所在地	本吉郡南三陸町志津川字北の又
調査機関	宮城県気仙沼土木事務所



位置図(S=1:200,000)



位置図(S=1:25,000)

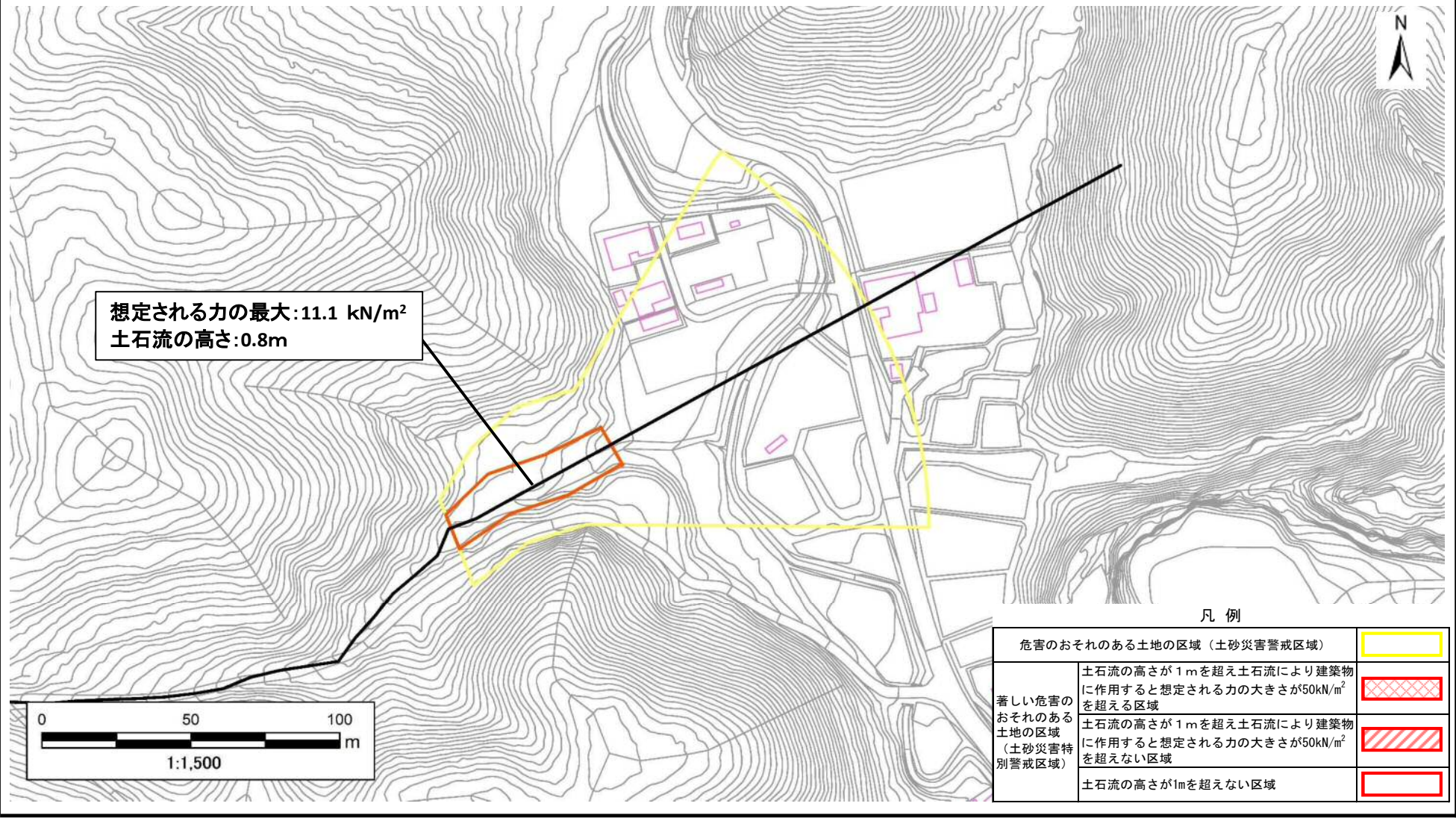
土砂災害警戒区域等の指定の告示に係る図書（その2）

告示番号	
告示年月日	

危害のおそれのある土地、著しい危害のおそれのある土地の設定図

調査年度	令和6年度
------	-------

渓流の位置	渓流番号	N606D0314	渓流名	北の又沢2	所在地	本吉郡南三陸町志津川字北の又
-------	------	-----------	-----	-------	-----	----------------



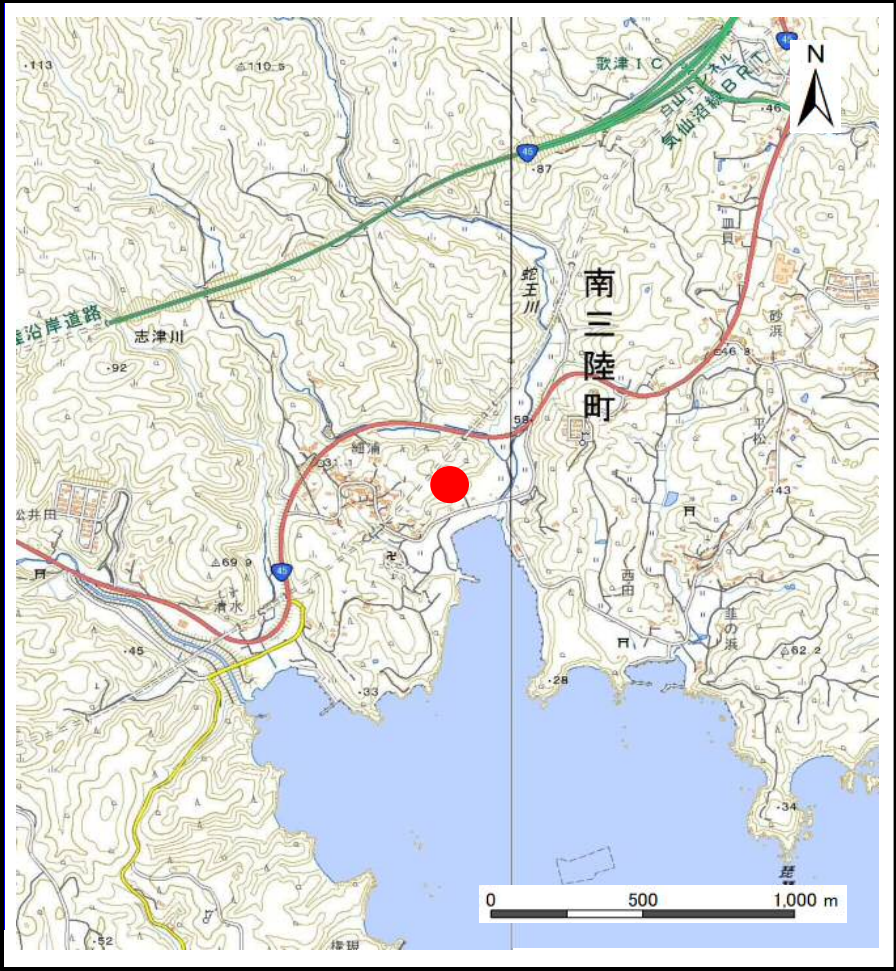
土砂災害警戒区域等の指定の告示に係る図書(その1)

告示番号	
告示年月日	

自然現象の種類	土石流
溪流番号	N606D0333
水系名	その他
河川名	-
溪流名	北の又沢3
所在地	本吉郡南三陸町志津川字北の又
調査機関	宮城県気仙沼土木事務所



位置図(S=1:200,000)



位置図(S=1:25,000)

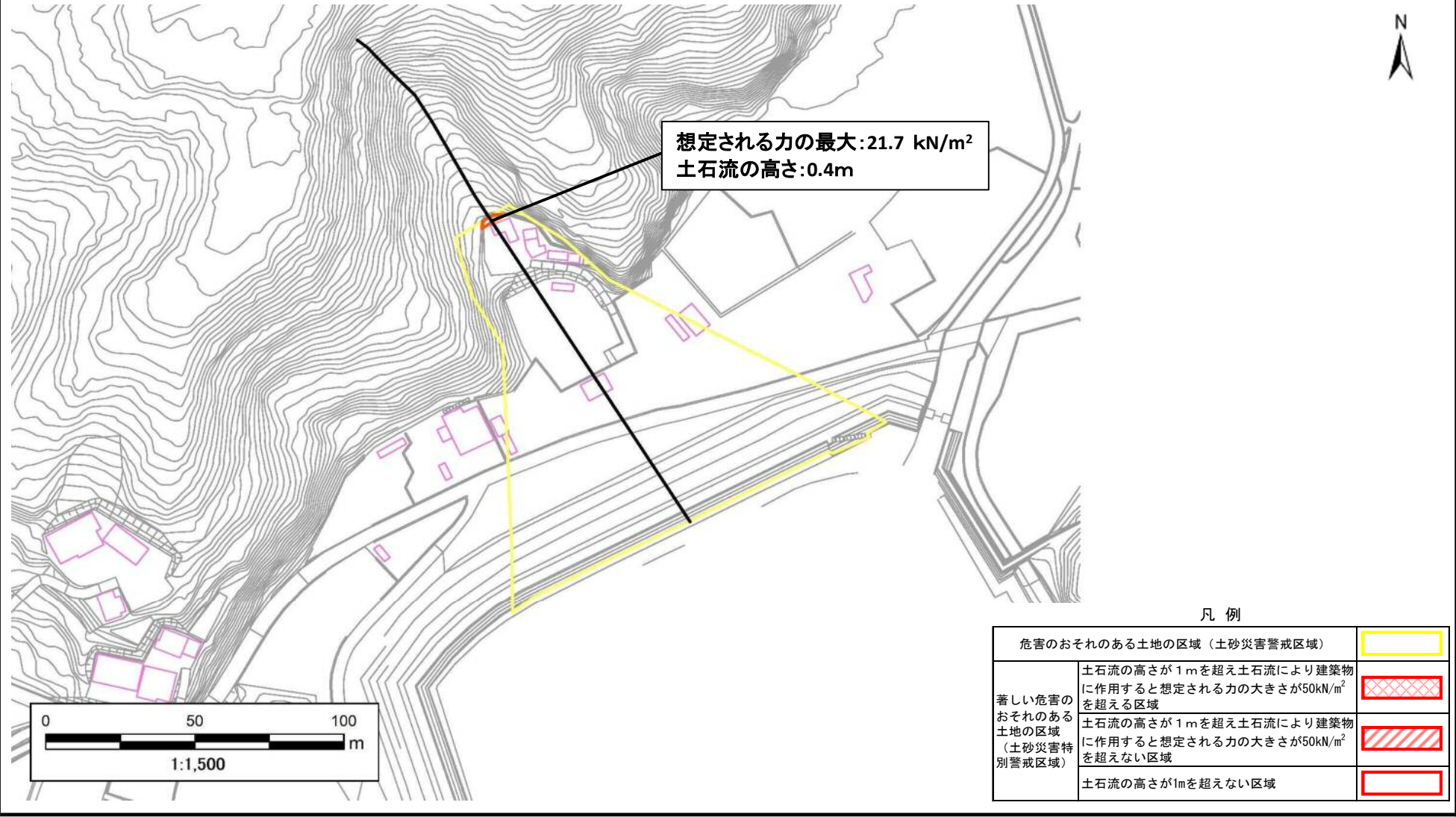
土砂災害警戒区域等の指定の告示に係る図書（その２）

告示番号	
告示年月日	

危害のおそれのある土地、著しい危害のおそれのある土地の設定図

調査年度	令和6年度
所在地	本吉郡南三陸町志津川字北の又

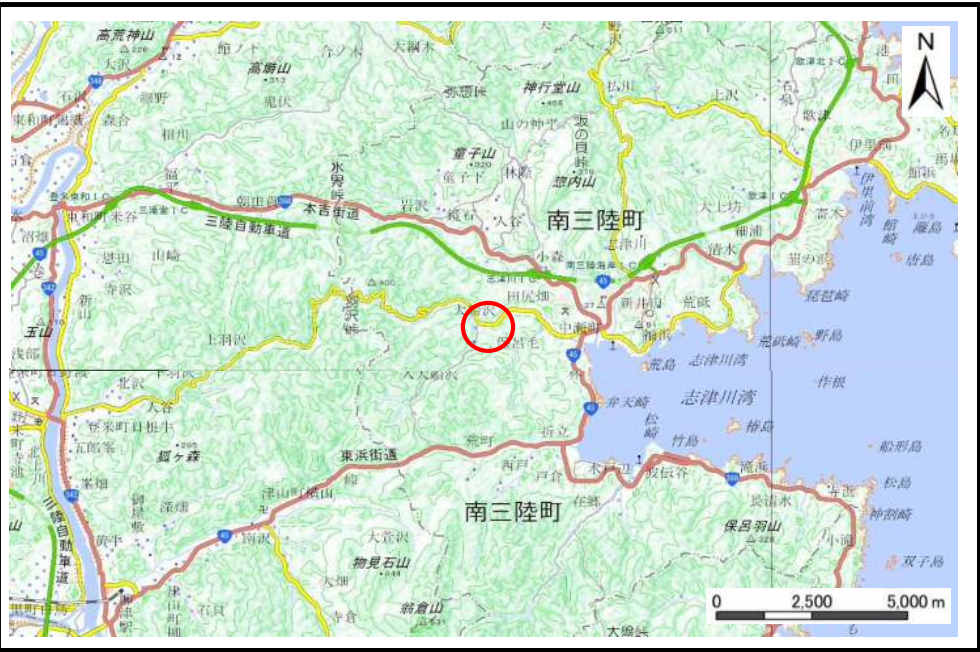
渓流の位置	渓流番号	N606D0333	渓流名	北の又沢3	所在地	本吉郡南三陸町志津川字北の又
-------	------	-----------	-----	-------	-----	----------------



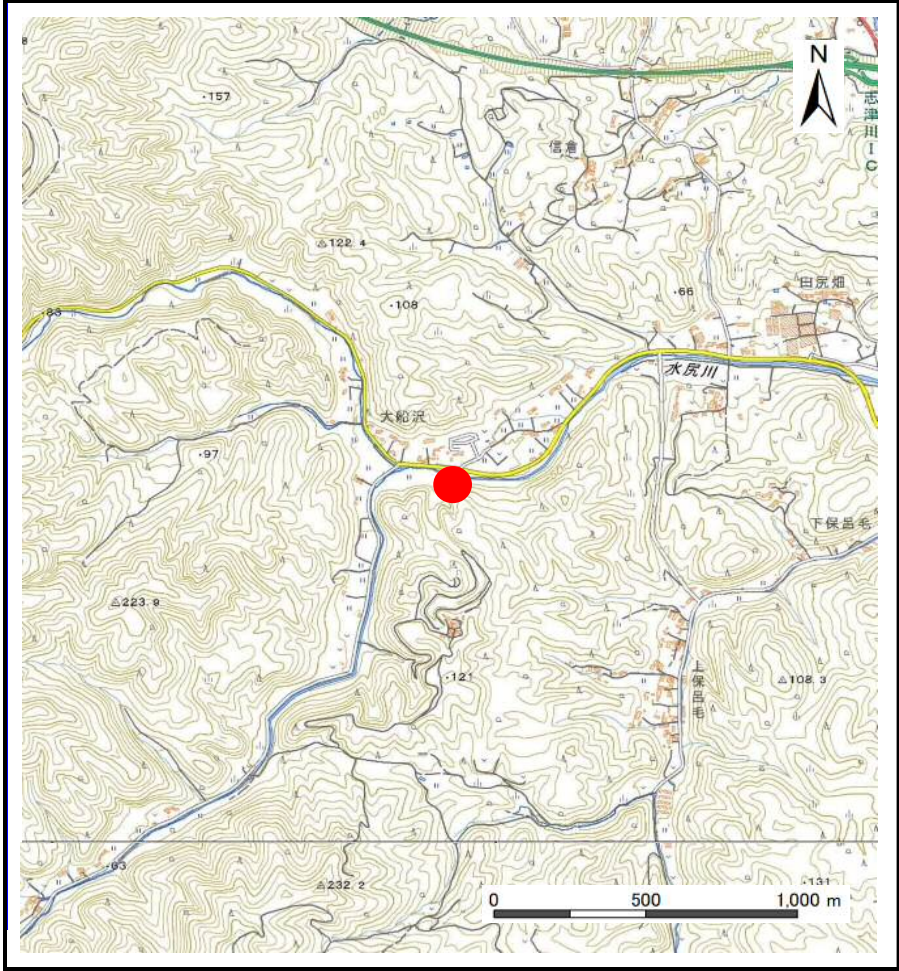
土砂災害警戒区域等の指定の告示に係る図書(その1)

告示番号	
告示年月日	

自然現象の種類	土石流
溪流番号	N606D0201
水系名	水尻川
河川名	水尻川
溪流名	熊田沢1-1
所在地	本吉郡南三陸町志津川字熊田
調査機関	宮城県気仙沼土木事務所



位置図(S=1:200,000)



位置図(S=1:25,000)

「測量法に基づく国土地理院長承認(複製)R 6JHf 421」本製品を複製する場合には、国土地理院の長の承認を得なければならない。」

土砂災害警戒区域等の指定の告示に係る図書（その2）

告示番号	
告示年月日	

調査年度	令和6年度
------	-------

危害のおそれのある土地、著しい危害のおそれのある土地の設定図

渓流の位置	渓流番号	N606D0201	渓流名	熊田沢1-1	所在地	本吉郡南三陸町志津川字熊田
-------	------	-----------	-----	--------	-----	---------------

