

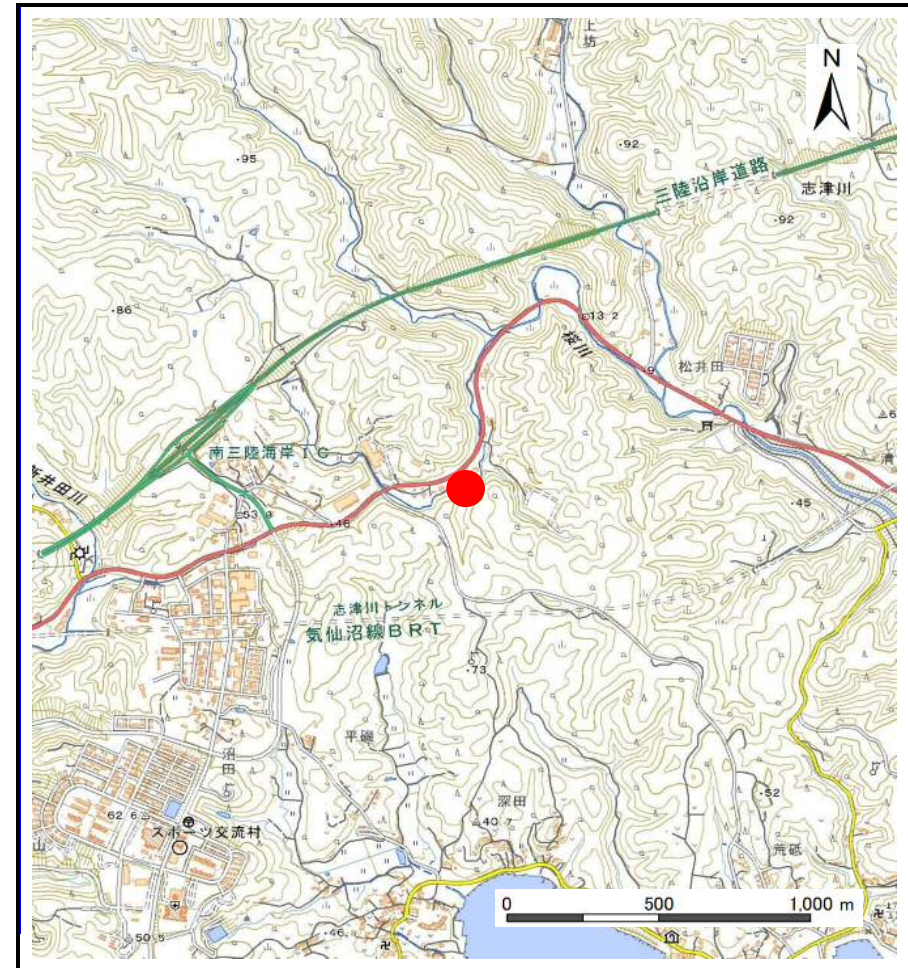
土砂災害警戒区域等の指定の告示に係る図書(その1)

告示番号	
告示年月日	

自然現象の種類	土石流
溪流番号	N606D0290
水系名	桜川
河川名	桜川
溪流名	平井田沢3
所在地	本吉郡南三陸町志津川字平井田
調査機関	宮城県気仙沼土木事務所



位置図(S=1:200,000)



位置図(S=1:25,000)

「測量法に基づく国土地理院長承認(複製)R 6JHf 421」本製品を複製する場合には、国土地理院の長の承認を得なければならない。」

宮城県

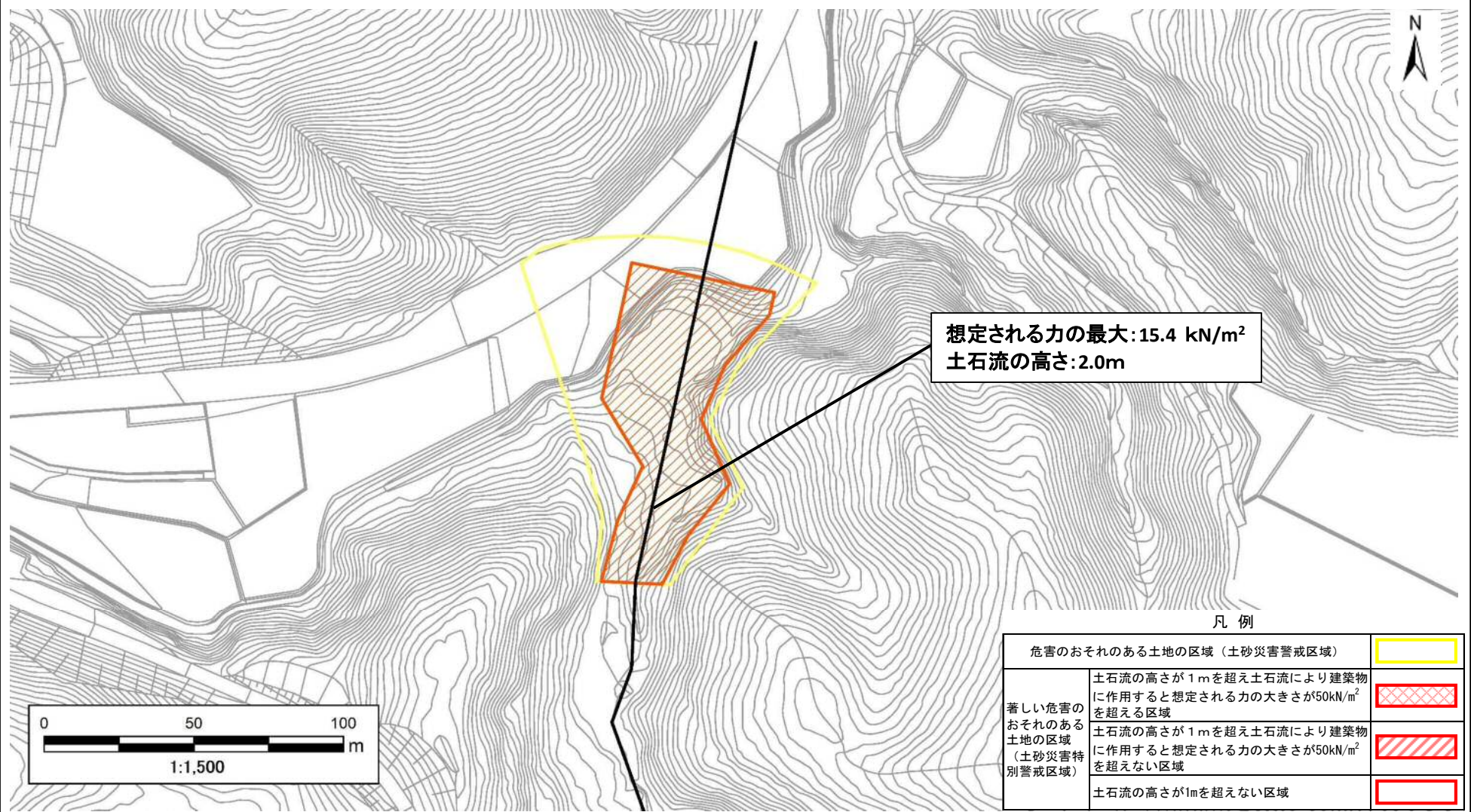
土砂災害警戒区域等の指定の告示に係る図書（その2）

告示番号	
告示年月日	

危害のおそれのある土地、著しい危害のおそれのある土地の設定図

調査年度	令和6年度
所在地	本吉郡南三陸町志津川字平井田

渓流の位置	渓流番号	N606D0290	渓流名	平井田沢3	所在地	本吉郡南三陸町志津川字平井田
-------	------	-----------	-----	-------	-----	----------------



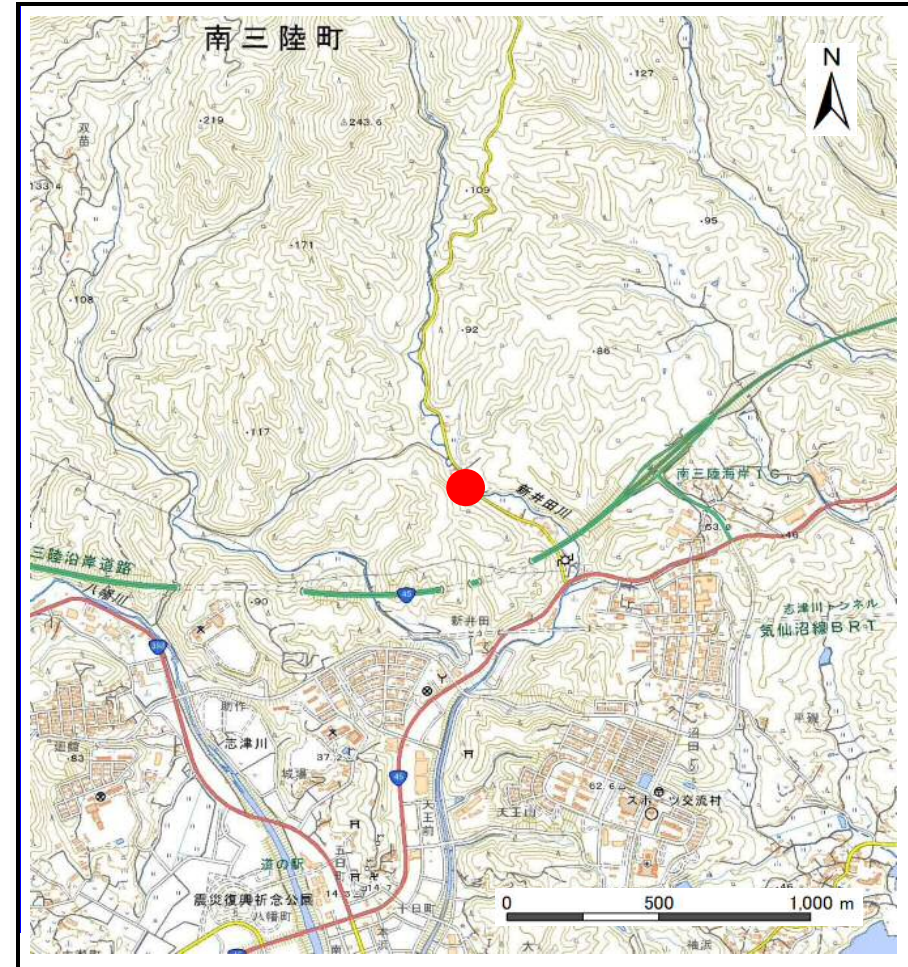
土砂災害警戒区域等の指定の告示に係る図書(その1)

告示番号	
告示年月日	

自然現象の種類	土石流
溪流番号	N606D0291
水系名	新井田川
河川名	新井田川
溪流名	平井田沢4
所在地	本吉郡南三陸町志津川字平井田
調査機関	宮城県気仙沼土木事務所



位置図(S=1:200,000)



位置図(S=1:25,000)

「測量法に基づく国土地理院長承認(複製)R 6JHf 421」本製品を複製する場合には、国土地理院の長の承認を得なければならない。」

宮城県

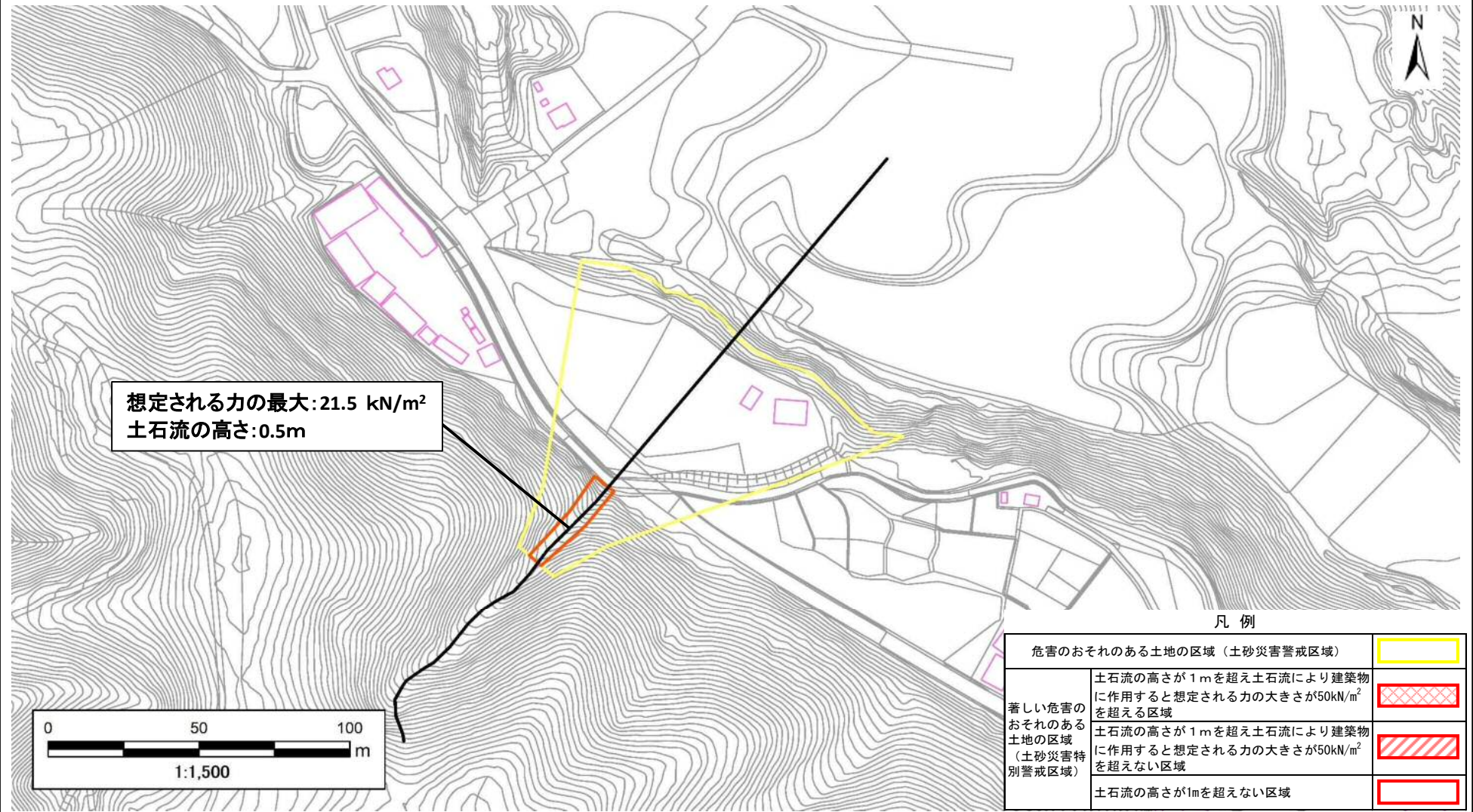
土砂災害警戒区域等の指定の告示に係る図書（その２）

告示番号	
告示年月日	

危害のおそれのある土地、著しい危害のおそれのある土地の設定図

調査年度	令和3年度
所在地	本吉郡南三陸町志津川字平井田

渓流の位置	渓流番号	N606D0291	渓流名	平井田沢4	所在地	本吉郡南三陸町志津川字平井田
-------	------	-----------	-----	-------	-----	----------------



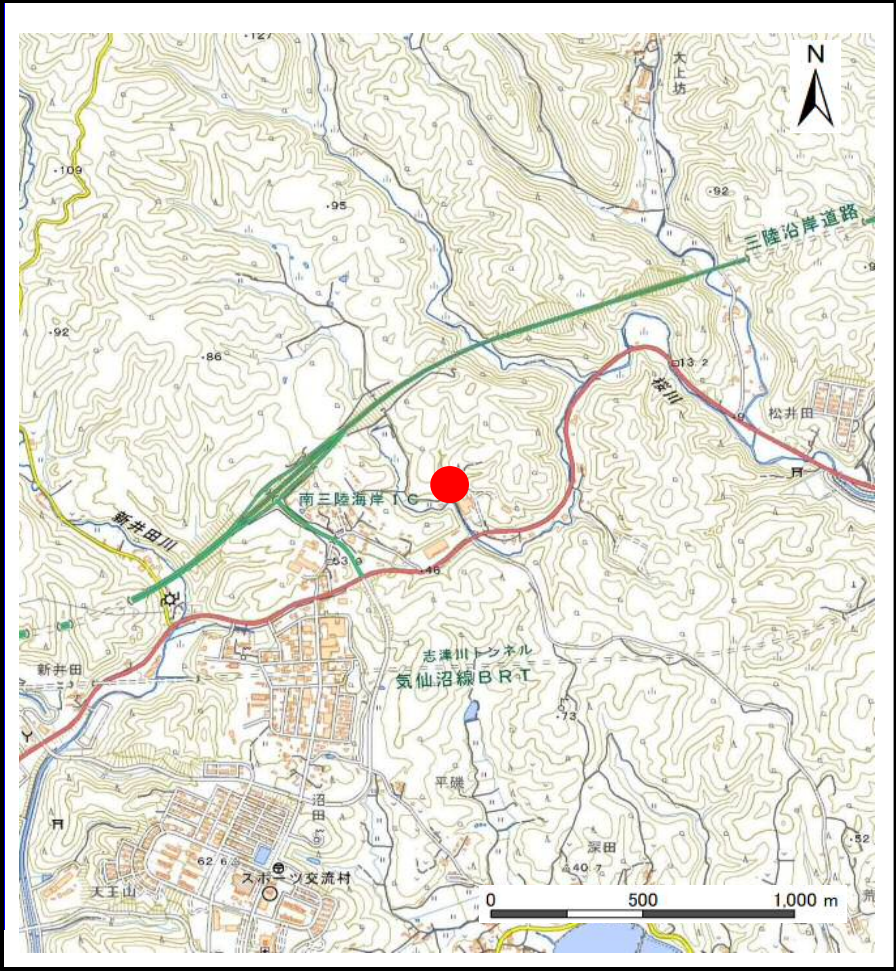
土砂災害警戒区域等の指定の告示に係る図書(その1)

告示番号	
告示年月日	

自然現象の種類	土石流
溪流番号	N606D0305
水系名	桜川
河川名	桜川
溪流名	平貝沢
所在地	本吉郡南三陸町志津川字平貝
調査機関	宮城県気仙沼土木事務所



位置図(S=1:200,000)



位置図(S=1:25,000)

「測量法に基づく国土地理院長承認(複製)R 6JHf 421」「本製品を複製する場合には、国土地理院の長の承認を得なければならない。」

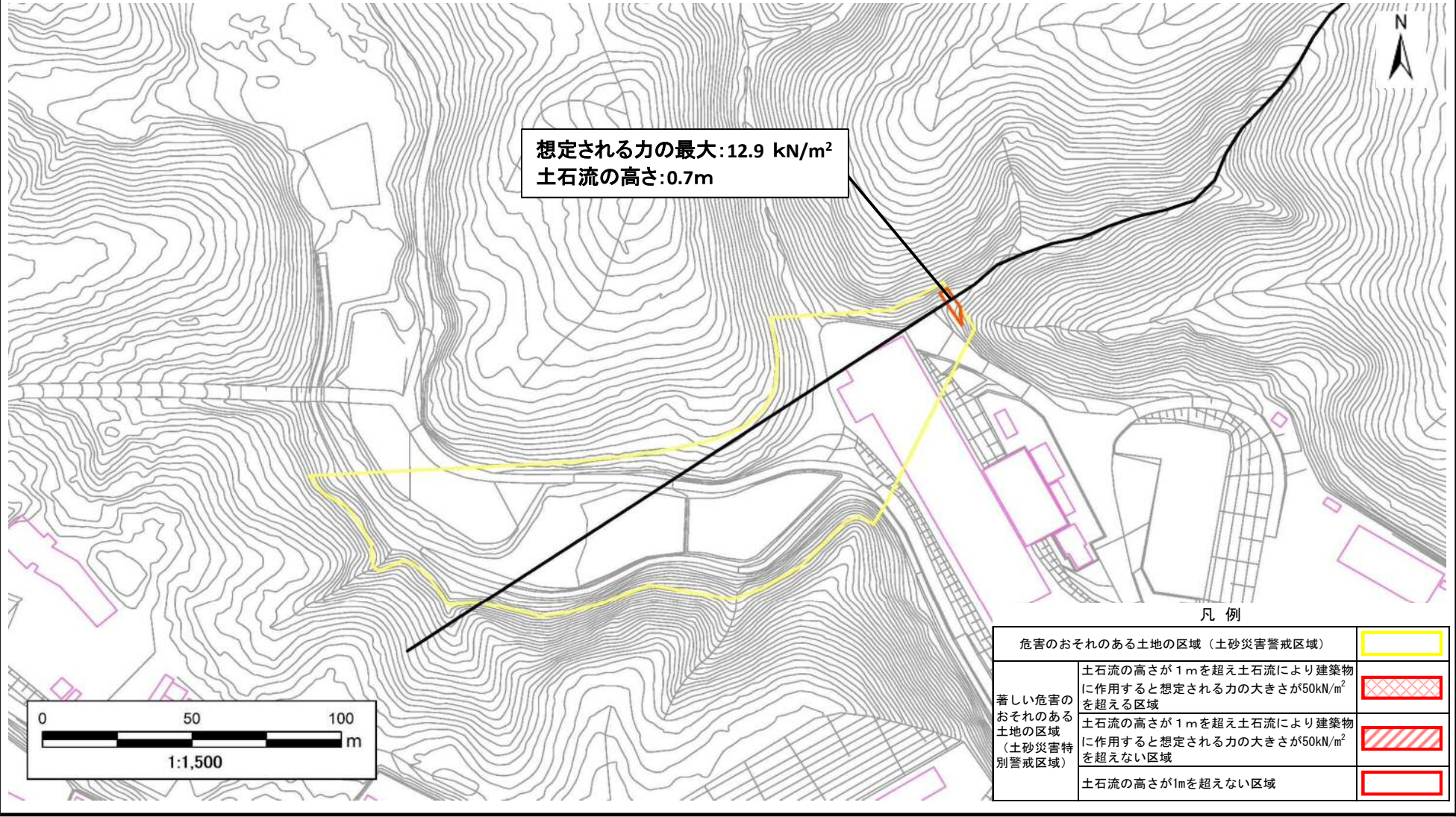
土砂災害警戒区域等の指定の告示に係る図書（その2）

告示番号	
告示年月日	

危害のおそれのある土地、著しい危害のおそれのある土地の設定図

調査年度	令和6年度
所在地	本吉郡南三陸町志津川字平貝

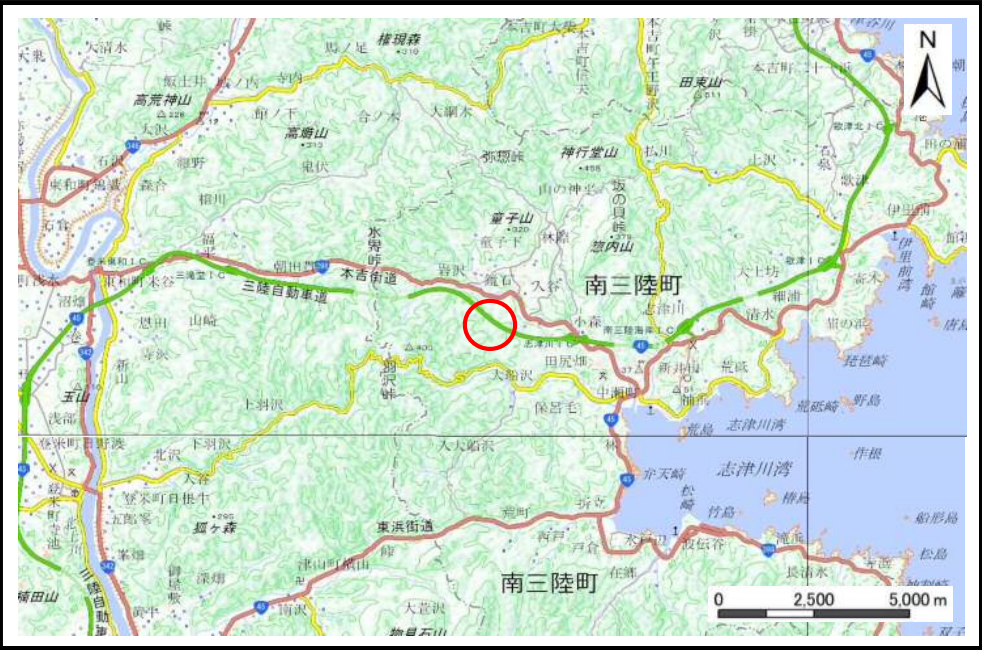
渓流の位置	渓流番号	N606D0305	渓流名	平貝沢	所在地	本吉郡南三陸町志津川字平貝
-------	------	-----------	-----	-----	-----	---------------



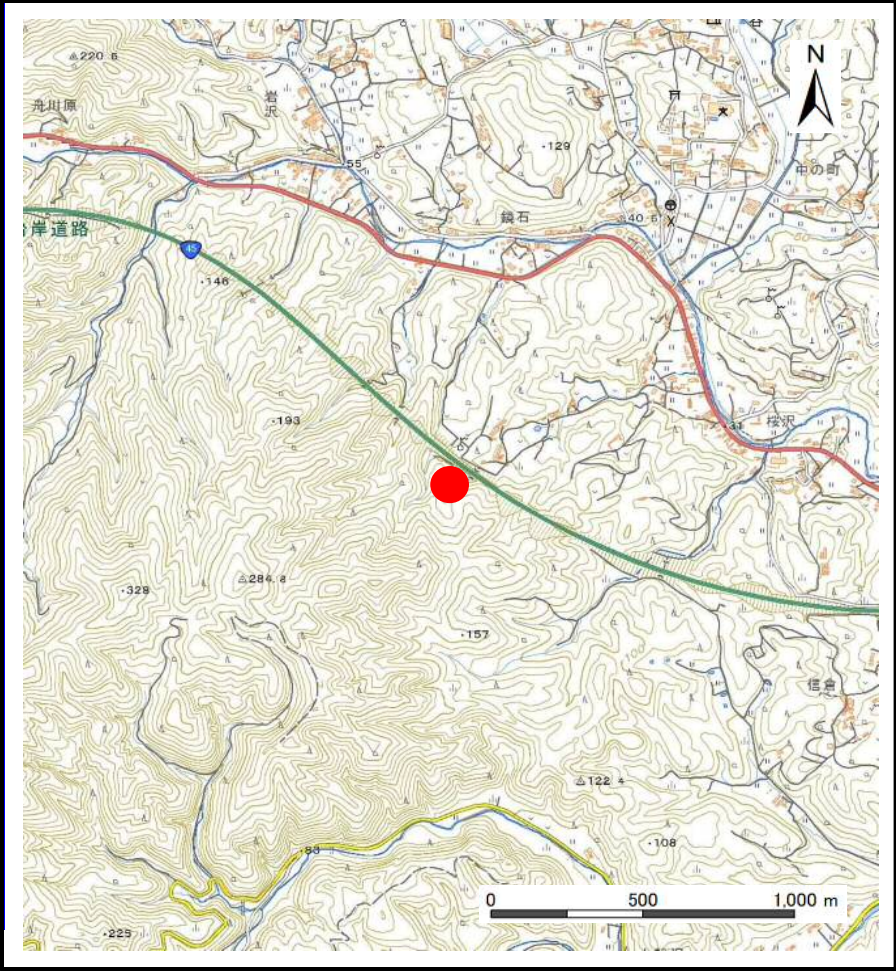
土砂災害警戒区域等の指定の告示に係る図書(その1)

告示番号	
告示年月日	

自然現象の種類	土石流
溪流番号	N606D0311
水系名	八幡川
河川名	八幡川
溪流名	深田沢1
所在地	本吉郡南三陸町志津川字深田
調査機関	宮城県気仙沼土木事務所



位置図(S=1:200,000)



位置図(S=1:25,000)

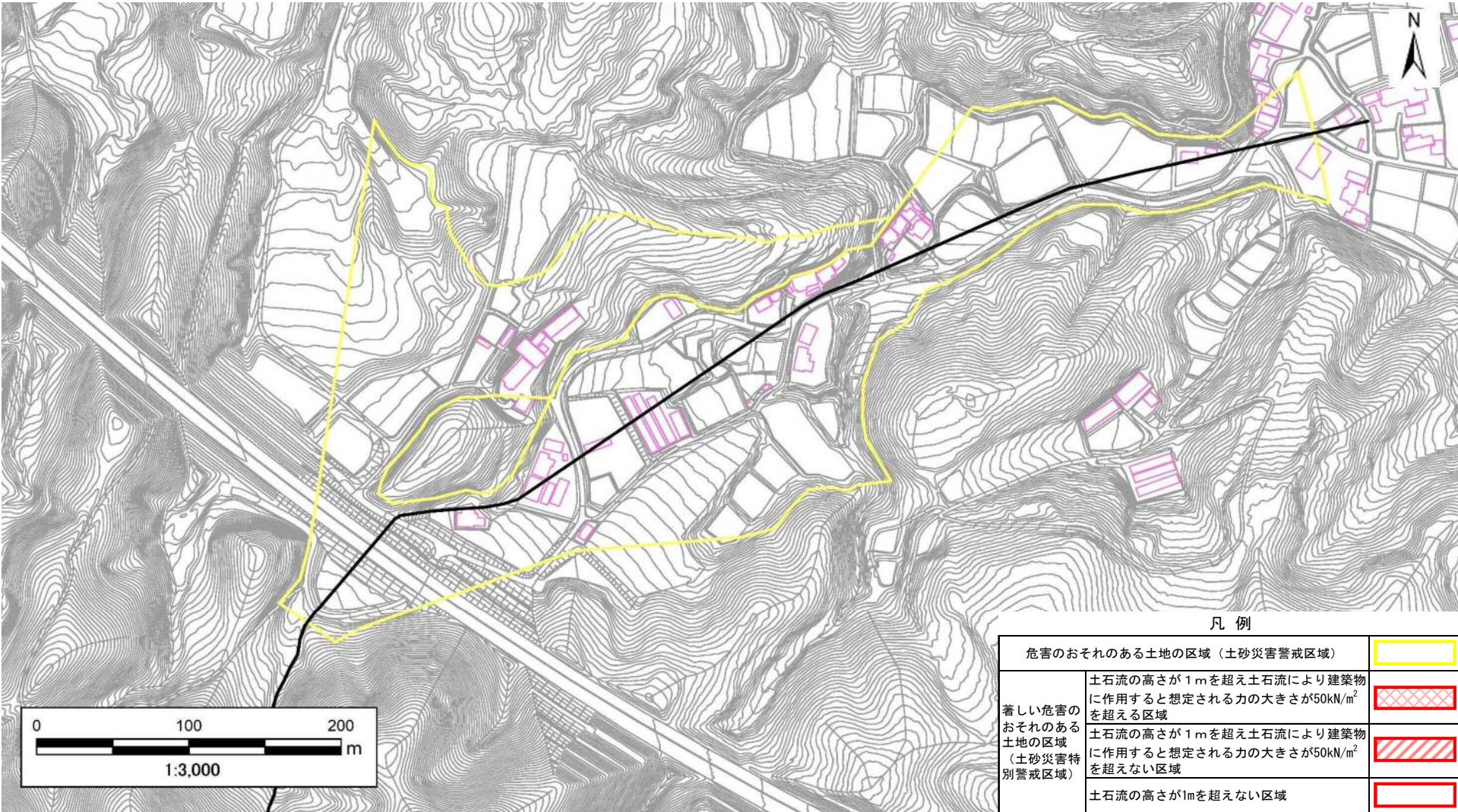
土砂災害警戒区域等の指定の告示に係る図書（その2）

告示番号	
告示年月日	

危害のおそれのある土地、著しい危害のおそれのある土地の設定図

調査年度	令和6年度
------	-------

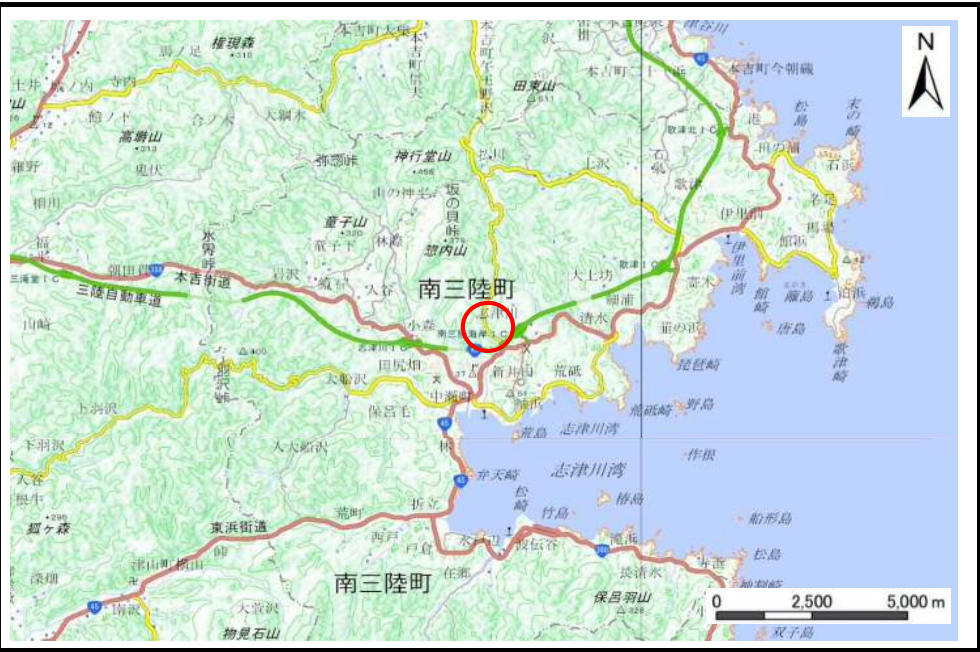
渓流の位置	渓流番号	N606D0311	渓流名	深田沢1	所在地	本吉郡南三陸町志津川字深田
-------	------	-----------	-----	------	-----	---------------



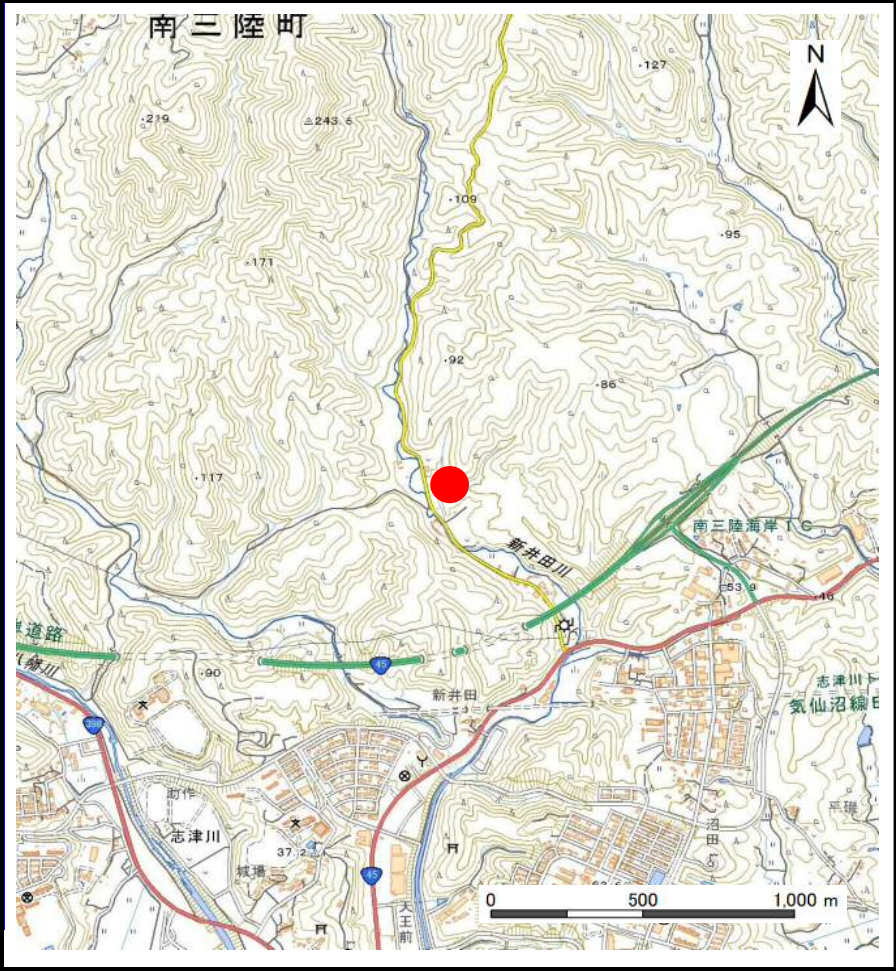
土砂災害警戒区域等の指定の告示に係る図書(その1)

告示番号	
告示年月日	

自然現象の種類	土石流
溪流番号	N606D0313
水系名	新井田川
河川名	新井田川
溪流名	深田沢2
所在地	本吉郡南三陸町志津川字深田
調査機関	宮城県気仙沼土木事務所



位置図(S=1:200,000)



位置図(S=1:25,000)

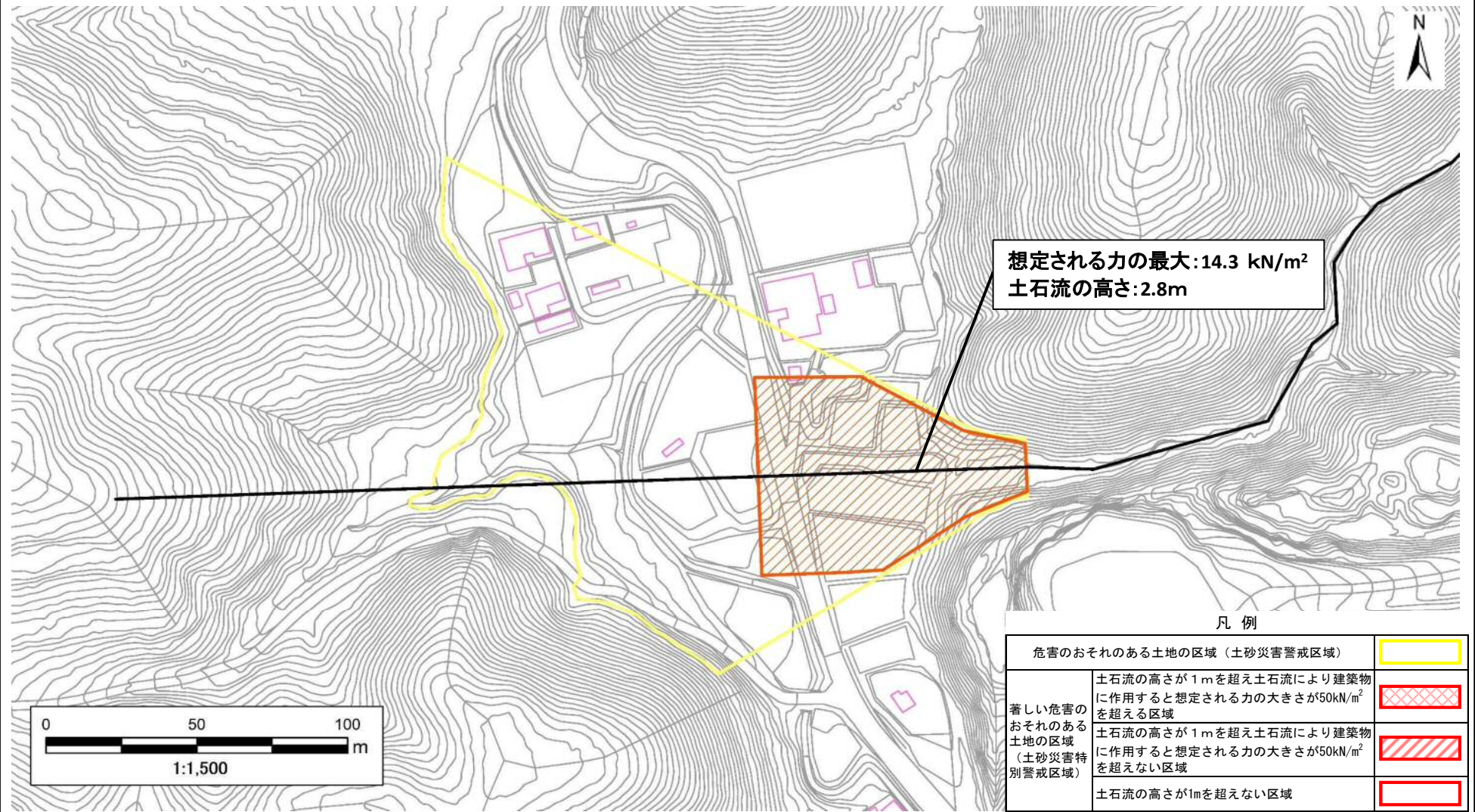
土砂災害警戒区域等の指定の告示に係る図書（その2）

告示番号	
告示年月日	

危害のおそれのある土地、著しい危害のおそれのある土地の設定図

調査年度	令和6年度
所在地	本吉郡南三陸町志津川字深田

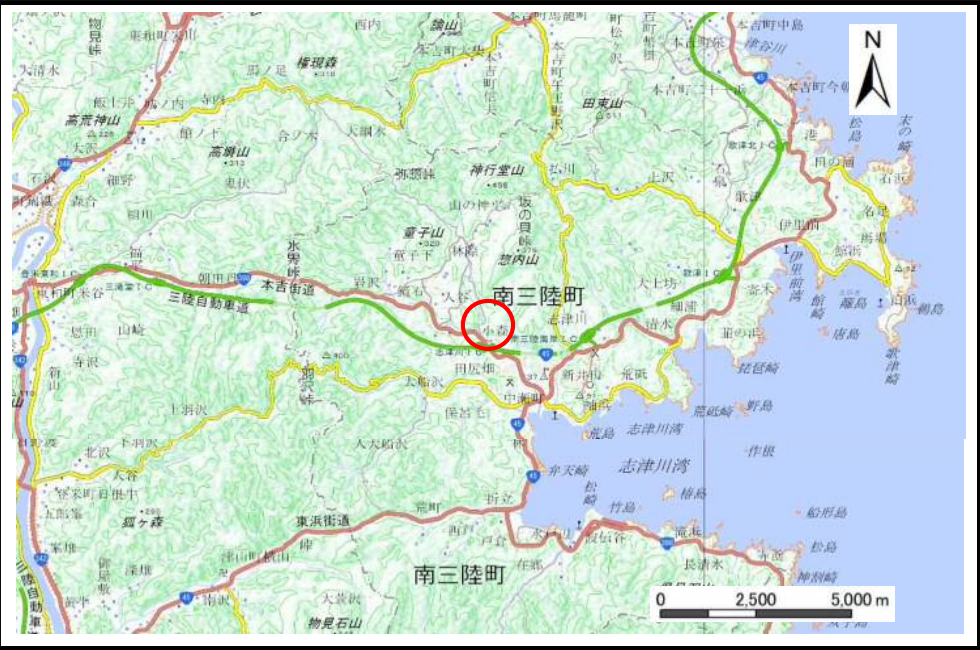
渓流の位置	渓流番号	N606D0313	渓流名	深田沢2	所在地	本吉郡南三陸町志津川字深田
-------	------	-----------	-----	------	-----	---------------



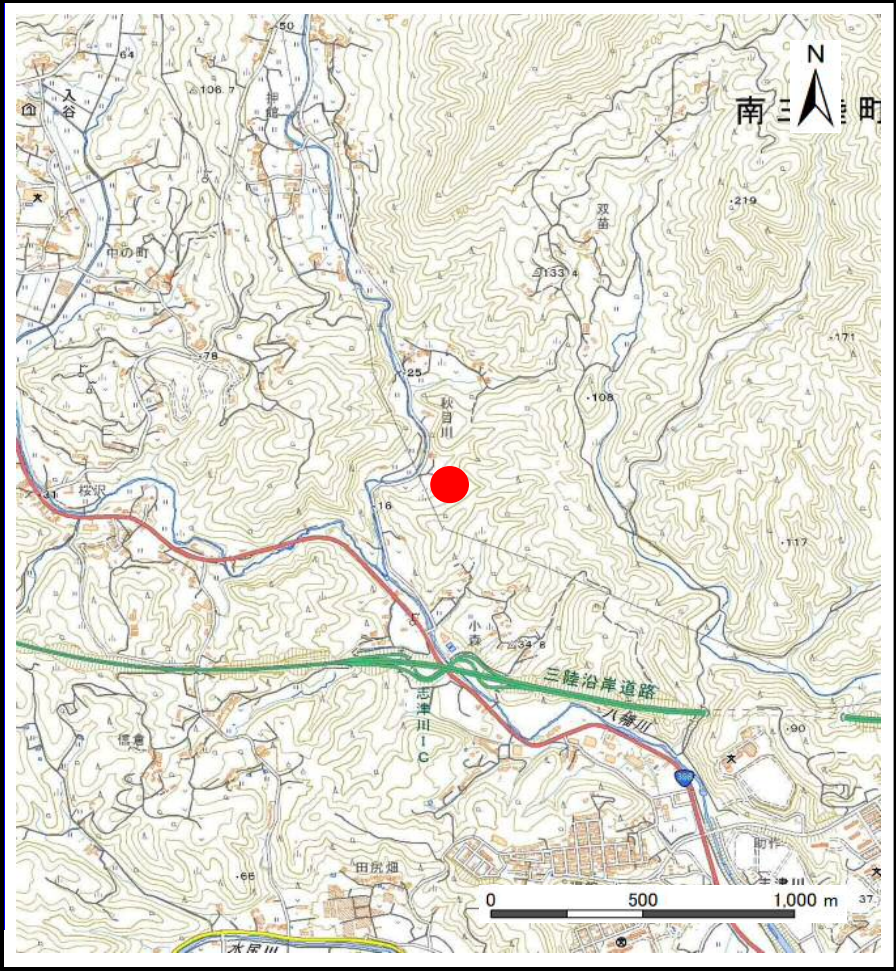
土砂災害警戒区域等の指定の告示に係る図書(その1)

告示番号	
告示年月日	

自然現象の種類	土石流
溪流番号	N606D0331
水系名	八幡川
河川名	八幡川
溪流名	細浦沢1-1
所在地	本吉郡南三陸町志津川字細浦
調査機関	宮城県気仙沼土木事務所



位置図(S=1:200,000)



位置図(S=1:25,000)

「測量法に基づく国土地理院長承認(複製)R 6JHf 421」「本製品を複製する場合には、国土地理院の長の承認を得なければならない。」

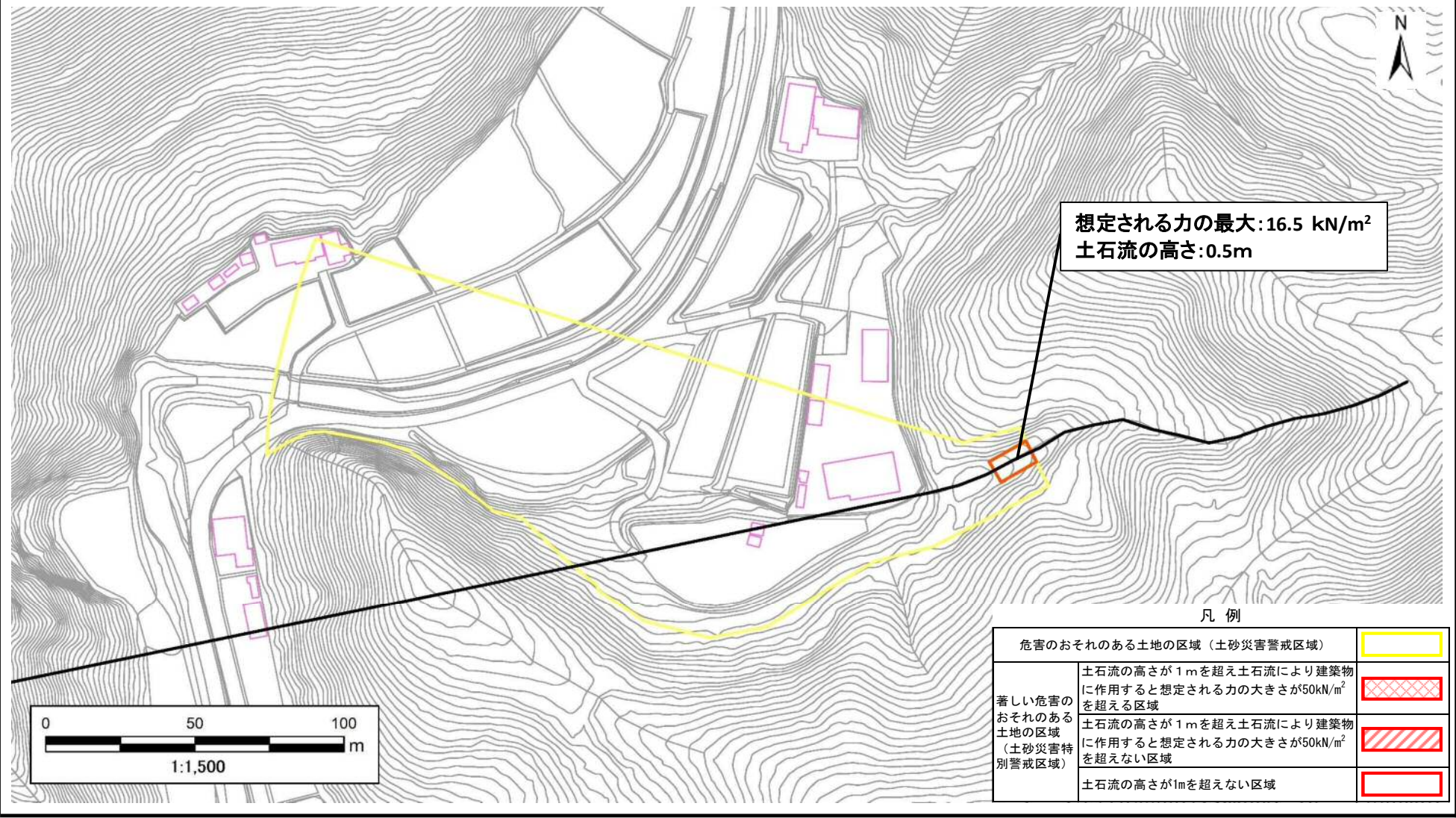
土砂災害警戒区域等の指定の告示に係る図書（その2）

告示番号	
告示年月日	

危害のおそれのある土地、著しい危害のおそれのある土地の設定図

調査年度	令和6年度
所在地	本吉郡南三陸町志津川字細浦

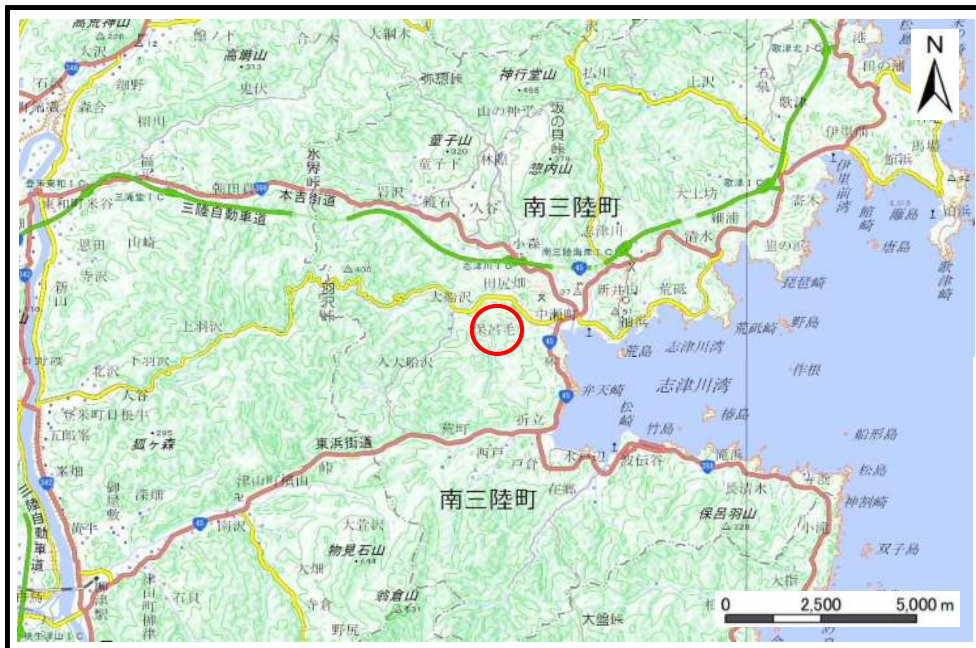
渓流の位置	渓流番号	N606D0331	渓流名	細浦沢1-1	所在地	本吉郡南三陸町志津川字細浦
-------	------	-----------	-----	--------	-----	---------------



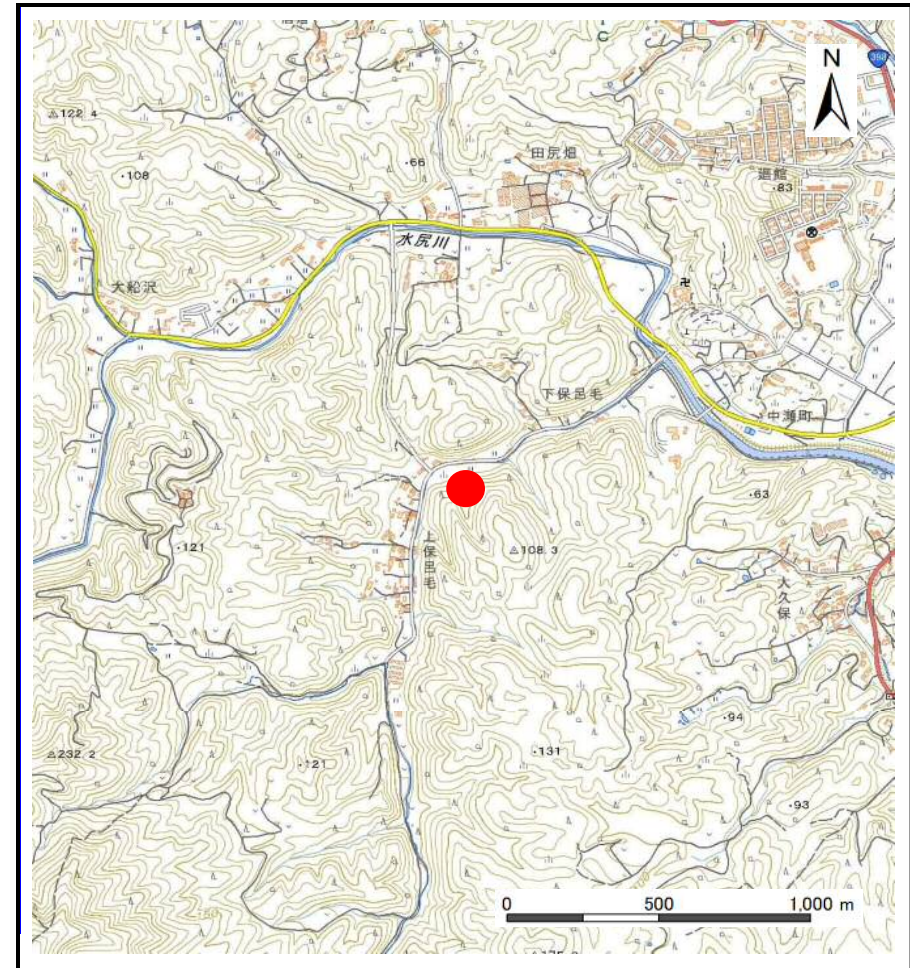
土砂災害警戒区域等の指定の告示に係る図書(その1)

告示番号	
告示年月日	

自然現象の種類	土石流
溪流番号	N606D0188
水系名	水尻川
河川名	水尻川
溪流名	松井田沢1-1
所在地	本吉郡南三陸町志津川字松井田
調査機関	宮城県気仙沼土木事務所



位置図(S=1:200,000)



位置図(S=1:25,000)

「測量法に基づく国土地理院長承認(複製)R 6JHf 421」本製品を複製する場合には、国土地理院の長の承認を得なければならない。」

宮城県

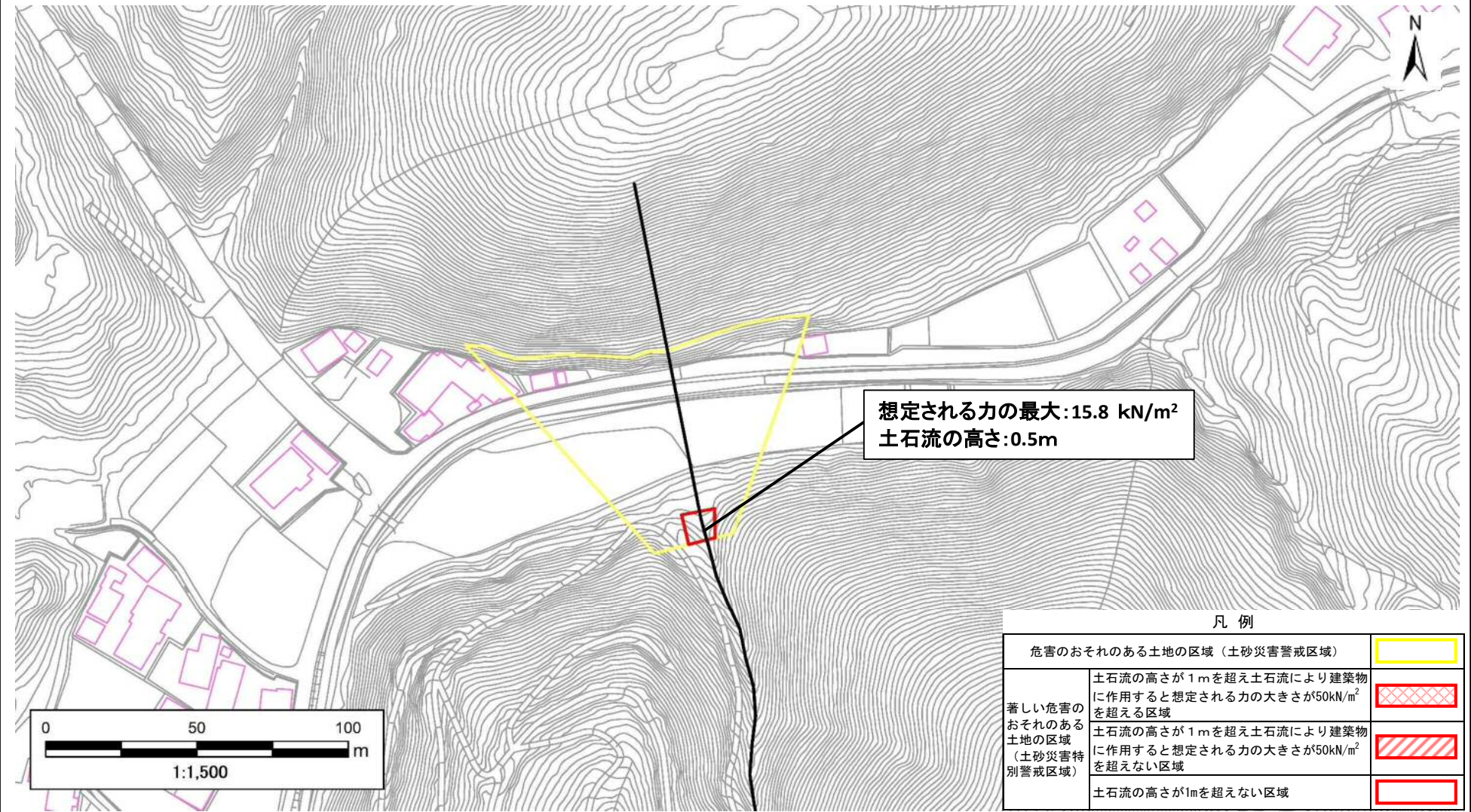
土砂災害警戒区域等の指定の告示に係る図書（その2）

告示番号	
告示年月日	

危害のおそれのある土地、著しい危害のおそれのある土地の設定図

調査年度	令和6年度
所在地	本吉郡南三陸町志津川字松井田

渓流の位置	渓流番号	N606D0188	渓流名	松井田沢1-1	所在地	本吉郡南三陸町志津川字松井田
-------	------	-----------	-----	---------	-----	----------------



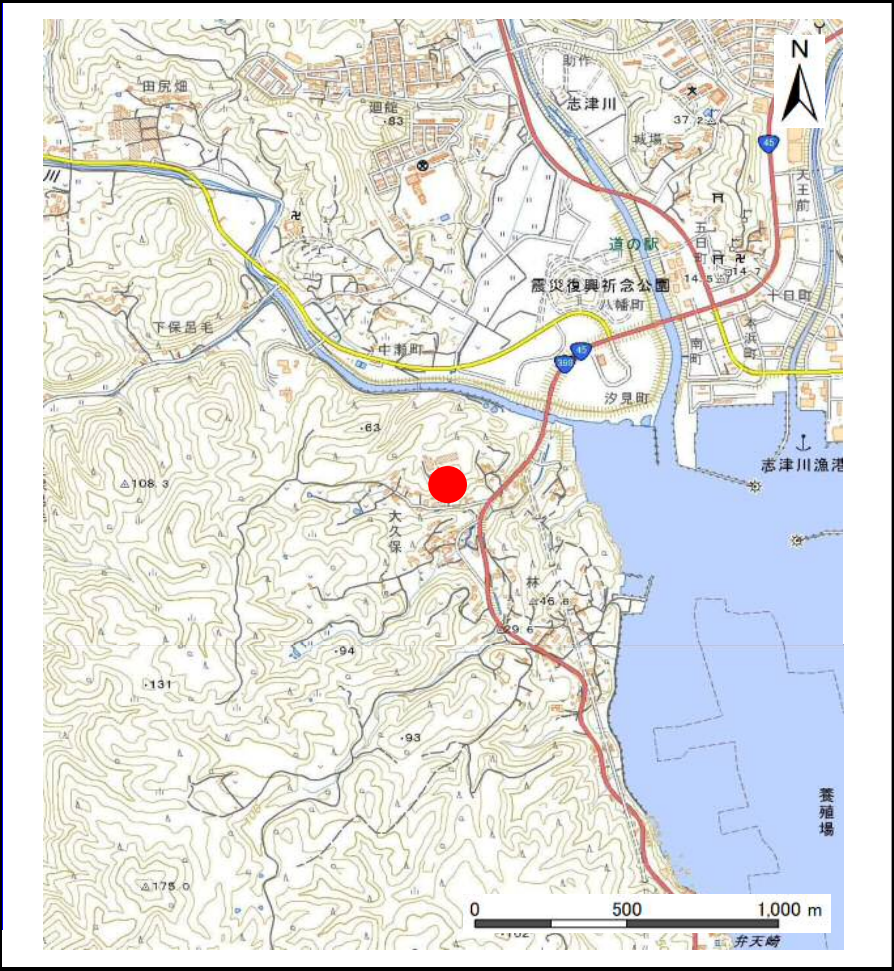
土砂災害警戒区域等の指定の告示に係る図書(その1)

告示番号	
告示年月日	

自然現象の種類	土石流
溪流番号	N606D0181
水系名	水尻川
河川名	水尻川
溪流名	松井田沢2-1
所在地	本吉郡南三陸町志津川字松井田
調査機関	宮城県気仙沼土木事務所



位置図(S=1:200,000)



位置図(S=1:25,000)

土砂災害警戒区域等の指定の告示に係る図書（その2）

告示番号	
告示年月日	

危害のおそれのある土地、著しい危害のおそれのある土地の設定図

調査年度	令和6年度
所在地	本吉郡南三陸町志津川字松井田

渓流の位置	渓流番号	N606D0181	渓流名	松井田沢2-1	所在地	本吉郡南三陸町志津川字松井田
-------	------	-----------	-----	---------	-----	----------------

