

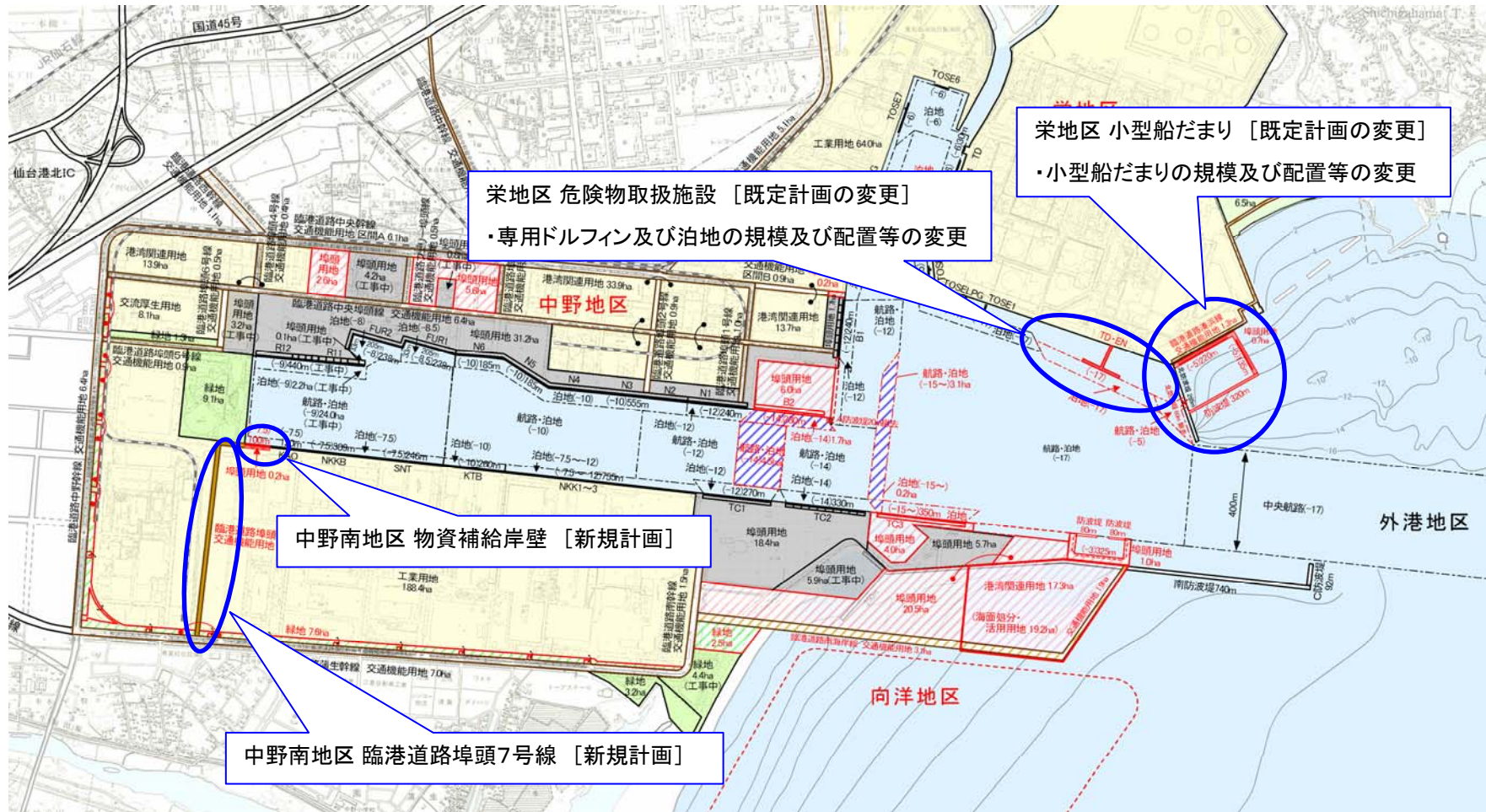


仙台塩釜港 港湾計画<輕易な変更>概要版



今回の計画変更内容

仙台塩釜港港湾計画図(仙台港区)(案)



計画変更の概要(栄地区)

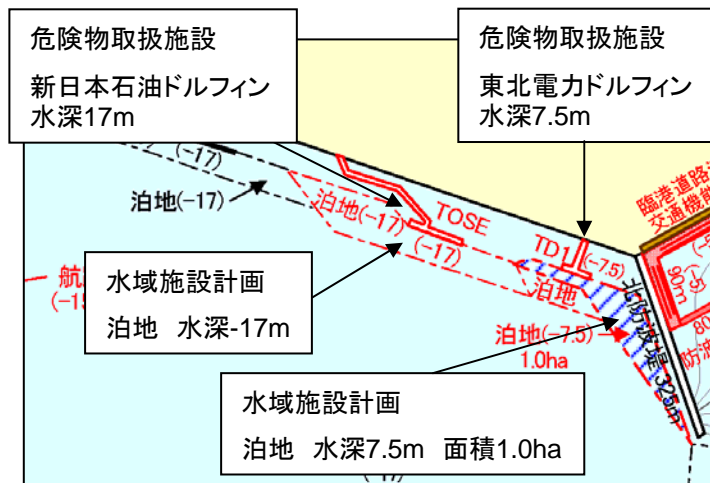
【変更の背景】

○東北電力(株)新仙台火力発電所のLNG基地建設及び新日本石油精製(株)の出荷量拡大計画の見直しに対応した両社の共同棧橋の計画が示された。

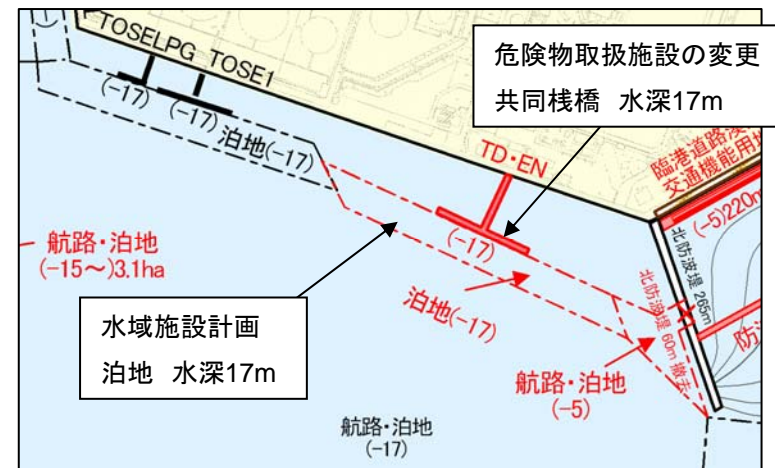
【変更内容】

○新日本石油精製ドルフィンと東北電力ドルフィンの配置計画を変更し、両社の共同棧橋を配置する。
○共同棧橋の配置に伴い、泊地の変更を行う。

【既定計画】



【今回計画】



計画変更の概要(栄地区)

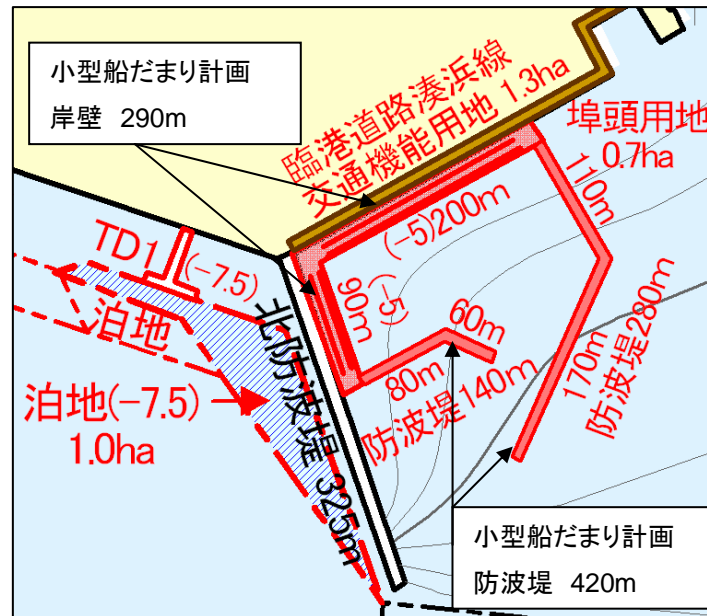
【変更の背景】

- 既定計画では東北電力専用ドルフィンの係留船舶との交錯があるため、北防波堤側に開口部を設けることは困難であった。
- 専用棧橋計画の変更に伴い、経済性、利便性及び静穏度に優れた北防波堤側に開口部を設けることが可能となった。

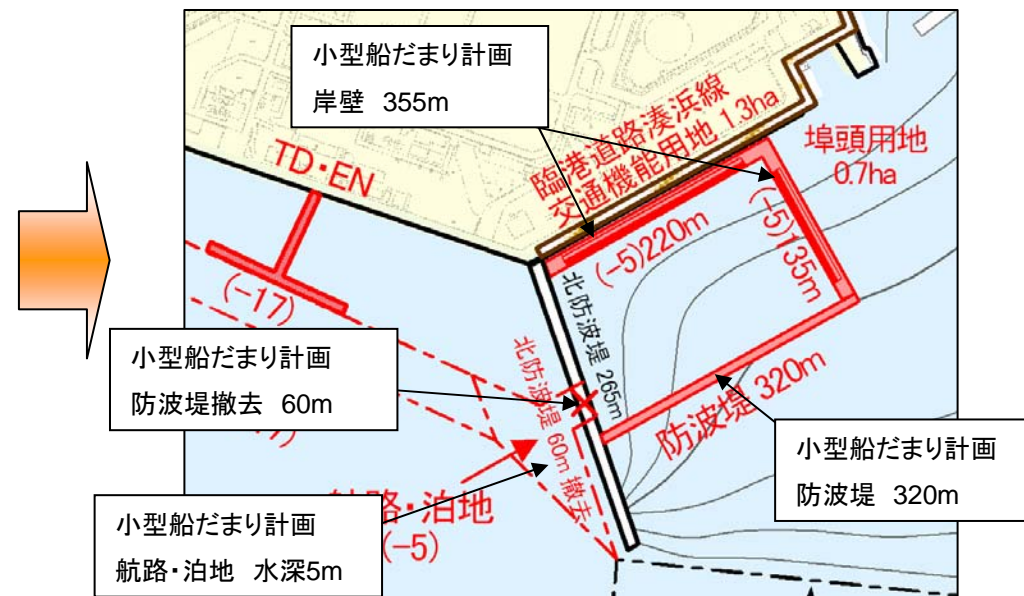
【変更内容】

- 北防波堤の一部を撤去し、港口を設け、東側に岸壁2面と防波堤を配置する。

【既定計画】



【今回計画】



計画変更の概要(中野南地区)

【新規計画の背景・現状】

○仙台港区に在港する作業船等の待機、物資補給等のための岸壁が不足している。

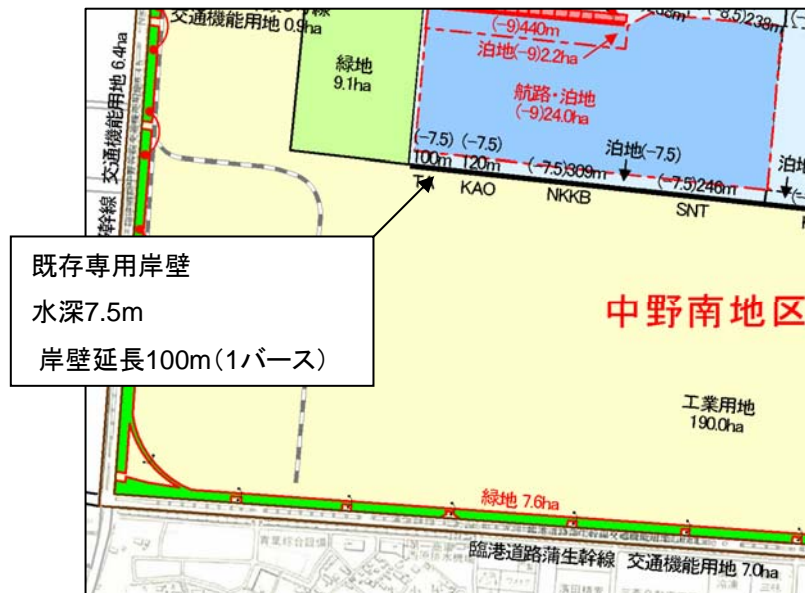
【変更内容】

○企業専用岸壁1バースを公共岸壁に変更し、物資補給岸壁として位置付ける。

○物資補給岸壁のアクセス路として、臨港道路を配置する。

※上記、岸壁及び道路は、企業より寄付を受けたもの。

【既定計画】



【今回計画】

