

伊達な旅ガイド

Vol.314

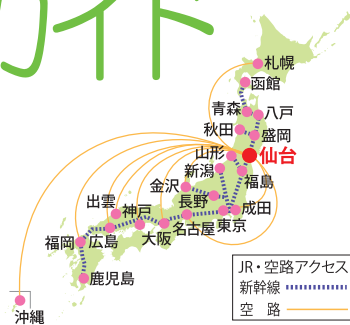
笑顔咲くたび 伊達な旅
仙台 Sendai & Miyagi, where smiles blossom 宮城



伊達な旅紀行
いいトコ!
みやぎ
毎週月曜日
19:54~20:00
BS-TBSにて大好評放送中



仙台・宮城
観光PRキャラクター
むすび丸



JR・空路アクセス
新幹線
空路



仙台港: JR仙石線中野栄駅下車/塩釜港: JR仙石線東塩釜駅下車

6月18日
放送

宮城の釣りスポット

仙台湾の沖にある大型漁礁は、釣り好きにはたまらない場所。仙台港では、のんびり陸釣りが楽しめます。



塩釜港

釣船漁安丸

Tel.080-5567-4678



朝5時、塩釜港を出発し、仙台湾の沖にある大型漁礁へ向かいます。

若船長 嶺岸 歩夢さん

「大型漁礁や、その周りの砂地に魚が多く集まってくる。カレイの宝庫で、アイナメやメバル、ヒラメなども釣れます。女性や、お子さん、家族連れでも簡単に気軽に釣りを楽しめる場所です」



釣れない時があることが釣りの楽しみ。試行錯誤して釣れると、とても楽しいです。

夢中になれるところが釣りの魅力。前日は楽しみで眠れません。



食べるのが好きなので、自分でさばいたり友人へあげたりしています。

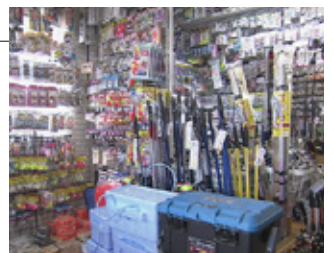
仙台港

つりえさ倶楽部マリン 仙台新港店

Tel.022-786-3580

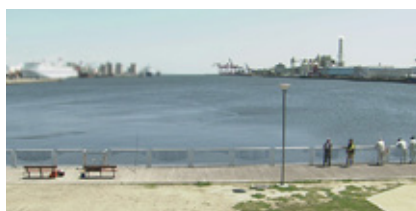
針生 秀一さん

「仙台港は絶えず魚がいるので楽しめます。中でもカレイ釣りが人気です」



スリーエム仙台港パーク

釣り場になる、仙台港に面した「海の広場」。
※仙台港は、「海の広場」以外での釣りは禁止されています。



柵があるので子供連れにも安心安全です。

針生さん

公認の釣り公園になっています。公園の中央には、春先のマコガレイや秋のアイナメなど1年を通して狙える魚がいます。右側には岩場が多く、くぼみになっているので魚がたまりやすくジャコエビが一番よく釣れます。



毎週1回は来てます

のんびりできるところが楽しいです。