

伊達な旅ガイド

Vol.242

笑顔咲くたび 伊達な旅
仙台 Sendai & Miyagi, where smiles blossom 宮城

伊達な旅紀行
いいトコ!
みやぎ
毎週月曜日
19:54~20:00
BS-TBSにて大好評放送中



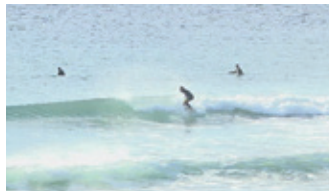
7月4日 放送 サーマーおすすめ県南スポット

東日本大震災前、県内屈指のサーフポイントとして知られ、大勢のサーファーが訪れていた、宮城県南部の山元町笠野地区。震災から1年が過ぎた2012年にサーフポイントが再開しました。また、県南のもう一つのサーフスポット巨理町ではサーフショップも再開し、荒浜にぎわい回廊商店街などの立ち寄りどころもできています。山元、巨理でサーフィンを楽しんでみませんか。



スポット1 笠野ポイント

笠野出身のプロサーファー・岩佐美香さんによれば、笠野のサーフポイントは、自然豊かで波も豊富。ショートボードからロングボードまで、いい波を楽しんで、「ああ来てよかった」と満足できるポイントです。



ZOOM UP

岩佐さんは、東日本大震災をきっかけにプロになりました。「自分にも何かできないかな。もう一度プロをめざして頑張れば、地元の人を勇気づけられるのではないかな。そんな思いで頑張りました」と岩佐さんは言います。



プロサーファー 岩佐 美香さん

「震災前と比べると今は少ないですが、人は少しずつ戻ってきています。波質は、もう100%復興していると言ってもいいと思います。仙台新港と比べると、若干人が少ない笠野は“穴場”なのかもしれません。笠野の波は、ちょっとハードな仙台新港の波と比べて、優しい感じで、乗りやすいですね。優しさを求めるならぜひ笠野に来て欲しいですね」



スポット2 荒浜ポイント

巨理町では、荒浜海岸がサーフポイントとなっています。プールポイントと河口という二カ所の波のポイントがあり、プールポイントはコンパクトな波でショートボード向き、河口はちょっとメロウな波でロングボード向きです。



リアルサーフ

Tel.0223-36-9664
震災後、2014年12月に再開。



オーナー 残間 祥夫さん

「いちばん波の状態がいい時というのは、サイズが胸、肩、頭ぐらいの高さで、テトラポットのところからレギュラーが100メートルからの幅で寄せてきて割れる感じですね」



ZOOM UP

荒浜海岸では、近くに「荒浜にぎわい回廊商店街」があり、食事やショッピングの場所となっています。サーフィンの帰りにぜひお立ち寄りください。

