

伊達な旅ガイド

Vol.122

笑顔咲くたび 伊達な旅
仙台 Sendai & Miyagi, where smiles blossom 宮城

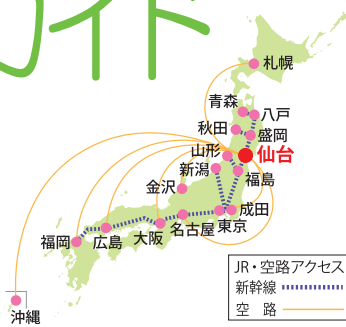


伊達な旅紀行

いいトコ!
みやぎ

毎週月曜日
19:54~20:00
BS-TBSにて大好評放送中

宮城県
観光PRキャラクター
むすび丸



5月27日
放送

気仙沼の今! 観光ボランティアツアー



現在、気仙沼では、自然の名所や歴史文化などの観光スポットを案内する観光ガイドや、東日本大震災の体験とそこから得た教訓、復興の状況などを語る震災復興ガイドによる観光ボランティアツアーが開催されています。

ガイドのメンバーは、地元の元船員や元教師、ホテル社長、自治会長などさまざま。

気仙沼を訪れて、「気仙沼の今」にぜひ触れてください。

問い合わせ:
気仙沼観光コンベンション協会
0226-22-4560

気仙沼観光コンベンション協会 [検索](#)

観光ガイド「観光ボランティアガイド気仙沼」

コース 魚市場コース、大島コース、唐桑半島コースなど要望に応じ、コース設定が可能です。

今回立ち寄った場所

海鮮市場 海の市 (現在休業中)

名物のサメの模型があります。年内にも再建への動きがスタートする予定です。



気仙沼漁港

見学デッキから市場の雰囲気が見学できます。



陸中海岸国立公園 岩井崎

波が打ち寄せるたびに潮を噴き上げる潮吹岩が見られます。



観光ボランティアガイド
気仙沼メンバー
佐々木 洋一さん

「観光ボランティアガイドとして入会して、7、8年位になります。入ってから、これも知らなかった、あれも知らなかったと、知らないことづくめでしたので、ボランティア活動にのめり込みました。気仙沼を訪れた方には、いい気持ちで帰ってほしいというのが一番ですね。ぜひとも皆さんに来ていただきたいです」

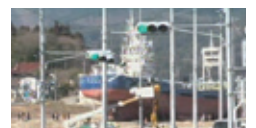


震災復興ガイド「気仙沼震災復興ガイド」

コース 内湾視察コースや震災総合学習コースなどがあります。

ガイドから聞く震災時の話

「気仙沼鹿折地区は津波の後に火災も起こりました。今はガレキなどが片付きましたけれども、まるで空襲にあったような状態になりました。港から約900mの場所には、330トンほどの大きな巻き網船が打ち上げられ、いままのままの状態。第一波の引き波で戻されて、ここにたどり着いたそうです」



気仙沼震災復興ガイド ボランティア 宝田 和夫さん

「ツアーに参加したことで、悲しくなり『行かなきゃ良かった』と思われてはいけません。将来に向かって夢のある話も必要だと思います。また、今気仙沼でどんなことが問題になっているのか、その中で何が話されているのか、そういうこともできるだけ詳しく正確にご案内するようにしています」

