

令和5年度（2023年度）

# 宮城県工業用水道統計表

仙塩工業用水道事業

仙台圏工業用水道事業

宮城県仙南・仙塩広域水道事務所

# 目 次

## 仙塩工業用水道事業

1 配水量等	1
2 取水量等	2
3 水質試験表	
(1) 大楯配水	3
(2) 給水先	4
(3) 郷六取水	5
4 給水実績	
(1) 仙台地区	6
(2) 泉パークタウン地区（大和リサーチパーク地区・東京 エレクトロン宮城・三徳化学工業（株）を含む）	6
(3) 多賀城地区	7
(4) 塩釜地区	7
(5) 仙台新港地区	7
(6) 地区別給水量	8
(7) 業種別給水量	8

## 仙台圏工業用水道事業

1 取水量、配水量及びポンプ運転時間	9
2 給水実績	10

## 参 考 資 料

(資料1) 仙塩工業用水道 原水と供給水の水質比較	11
(資料2) 各月の最大配水量	12
(資料3) 汚泥処理運転年報	13
(資料4) 電力使用量	14
(資料5) 仙塩原水水質の経年推移	15
(資料6) 仙塩処理水量の経年推移	16
(資料7) 仙塩工業用水道取水量等年表	17
(資料8) 仙塩工業用水道配水量年間推移	18
(資料9) 仙塩工業用水道薬品使用量	19
(資料10) 仙台圏工業用水道取水量等年表	20
(資料11) 仙台圏工業用水道配水量年間推移	21

# 仙塩工業用水道事業

1 配水量等(仙塩)

令和5年度

項目 月	原水 (m <sup>3</sup> )	処理水 (m <sup>3</sup> )	配水量 (m <sup>3</sup> )	処理時間(h) 処理日数	薬品使用量	
					PAC(L)	苛性ソーダ(L)
4	476,460	19,350	495,810	43.25 5	501	2.0
5	450,670	54,440	505,110	104.00 11	1,814	78.0
6	421,810	49,360	471,170	97.00 12	1,516	2.0
7	420,590	94,660	515,250	150.50 12	3,301	82.0
8	463,890	74,090	537,980	130.75 13	2,504	2.0
9	294,870	214,850	509,720	349.25 22	7,483	457.0
10	481,090	22,570	503,660	48.00 7	679	4.0
11	495,990	5,080	501,070	9.00 2	135	2.0
12	474,140	22,110	496,250	41.00 5	621	1.0
1	417,660	57,360	475,020	96.25 7	1,597	1.0
2	451,800	8,760	460,560	17.50 4	310	4.0
3	436,020	57,050	493,070	95.00 9	1,430	0.0
計	5,284,990	679,680	5,964,670	1,181.50 109	21,891	635.0
日平均	14,440	1,857	16,297	3.23	59.8	1.7
比率%	88.6	11.4	100.0	***	***	***

※原水量＝配水量－処理水量

- ※1 5月23日10:00～5月24日10:00まで仙台圏よりV1連絡管を使用し100m<sup>3</sup>/h導水(死に水対策)
- ※2 6月6日10:00～6月7日10:00まで仙台圏よりV1連絡管を使用し100m<sup>3</sup>/h導水(死に水対策)
- ※3 7月8日12:50～18:00 油流入事故発生のため郷六取水停止
- ※4 7月8日15:50～20:30 郷六取水停止に伴い、仙台圏よりV1連絡管を使用し導水
- ※5 8月8日11:00～14:00まで 仙台圏よりV1連絡管を使用し100m<sup>3</sup>/h導水(死に水対策)
- ※6 10月3日10:00～10月4日10:00まで仙台圏よりV1連絡管を使用し100m<sup>3</sup>/h導水(死に水対策)
- ※7 10月31日6:30～導水路工事に伴う配水系統切替のため郷六取水停止
- ※8 10月31日7:55～導水路工事に伴う配水系統切替のため、仙台圏よりV1連絡管を使用し導水
- ※9 10月31日7:55～導水路工事に伴う配水系統切替のため、水利権を超過して取水(仙台圏)
- ※10 1月29日8:00～導水路工事に伴う配水系統切替のため、仙台圏よりV1連絡管を使用し導水
- ※11 1月29日8:00～2月22日22:30まで 導水路工事に伴う配水系統切替のため、仙台圏よりV1連絡管を使用し導水

## 2 取水量等(仙塩)

令和5年度

項目 月	取水量 (m <sup>3</sup> )	着水量 (m <sup>3</sup> )	調整水 (m <sup>3</sup> )	場内流量 (m <sup>3</sup> )	備 考
4	478,800	580,790	5,543	1,637	
5	515,740	587,550	16,036	1,649	
6	529,730	542,200	57,032	1,541	
7	586,930	559,930	71,517	1,610	
8	666,100	571,460	126,448	1,672	
9	597,500	591,760	86,393	1,387	
10	552,630	622,950	60,318	1,376	
11	0	480,250	0	1,414	
12	162,670	523,310	5,639	1,492	
1	426,310	583,970	9,015	1,378	
2	101,400	470,150	383	1,159	
3	429,810	592,800	780	1,392	
計	5,047,620	6,707,120	439,104	17,707	
日平均	13,791	18,325	1,200	48	

- ※1 5月23日10:00～5月24日10:00まで仙台圏よりV1連絡管を使用し100m<sup>3</sup>/h導水(死に水対策)
- ※2 6月6日10:00～6月7日10:00まで仙台圏よりV1連絡管を使用し100m<sup>3</sup>/h導水(死に水対策)
- ※3 7月8日12:50～18:00 油流入事故発生のため郷六取水停止
- ※4 7月8日15:50～20:30 郷六取水停止に伴い、仙台圏よりV1連絡管を使用し導水
- ※5 8月8日11:00～14:00まで 仙台圏よりV1連絡管を使用し100m<sup>3</sup>/h導水(死に水対策)
- ※6 10月3日10:00～10月4日10:00まで仙台圏よりV1連絡管を使用し100m<sup>3</sup>/h導水(死に水対策)
- ※7 10月31日6:30～導水路工事に伴う配水系統切替のため郷六取水停止
- ※8 10月31日7:55～導水路工事に伴う配水系統切替のため、仙台圏よりV1連絡管を使用し導水
- ※9 10月31日7:55～導水路工事に伴う配水系統切替のため、水利権を超過して取水(仙台圏)
- ※10 1月29日8:00～導水路工事に伴う配水系統切替のため、仙台圏よりV1連絡管を使用し導水
- ※11 1月29日8:00～2月22日22:30まで 導水路工事に伴う配水系統切替のため、仙台圏よりV1連絡管を使用し導水

3 水質試験表

(1) 大槌配水

	4月	5月	6月	7月	8月	9月	10月	11月	12月	1月	2月	3月	最大	最小	平均
水素イオン濃度 (pH)	7.1	7.2	7.2	7.6	7.1	7.3	7.1	7.3	7.3	7.1	7.2	7.3	7.6	7.1	7.2
鉄 (mg/L)	0.07	0.10	0.07	0.13	0.10	0.27	0.31	0.13	0.12	0.09	0.11	0.09	0.31	0.07	0.13
溶解性マンガン (mg/L)	0.01未満	0.01未満	0.01未満	0.01未満	0.01未満	0.01未満	0.01未満	0.01未満	0.01未満	0.01未満	0.01未満	0.01未満	0.01未満	0.01未満	0.01未満
アンモニア性窒素 (mg/L)	0.05未満	0.05未満	0.05未満	0.05未満	0.05未満	0.05未満	0.05未満	0.05未満	0.05未満	0.05未満	0.05未満	0.05未満	0.05未満	0.05未満	0.05未満
リン酸イオン (mg/L)	0.1未満	0.1未満	0.1未満	0.1未満	0.1未満	0.1未満	0.1未満	0.1未満	0.1未満	0.1未満	0.1未満	0.1未満	0.1未満	0.1未満	0.1未満
濁度 (度)	1.5	3.1	1.4	2.5	5.8	2.8	5.6	3.6	3.8	1.3	4.1	1.4	5.8	1.3	3.1
塩化物イオン (mg/L)	10.6	16.5	24.1	19	24.7	32.4	24.7	19.9	14.5	27.2	14.8	31.1	32.4	10.6	21.6
全硬度 (mg/L)	29	33	41	36	42	51	41	43	36	40	32	44	51	29	39
全蒸発残留物 (mg/L)	74	98	122	106	126	156	129	118	106	124	92	125	156	74	115
M-アルカリ度 (mg/L)	14	18	22	23	27	21	23	23	25	20	22	20	27	14	22
溶性ケイ酸 (mg/L)	16	17	16	18	20	22	20	22	21	18	21	19	22	16	19

(2) 給水先

	4月	5月	6月	7月	8月	9月	10月	11月	12月	1月	2月	3月	最大	最小	平均
	大日本印刷株式会社	株式会社ダスキンプロダクト東北	東北電力株式会社 仙台火力発電所	株式会社阿部善商店	キリンビール株式会社 仙台工場	東日本旅客鉄道株式会社 仙台車両センター	公立学校法人 宮城大学	株式会社TBM多賀城工場	鈴木工業株式会社	仙台パワーステーション株式会社	シマダヤ東北株式会社 仙台工場	三徳化学工業株式会社			
水素イオン濃度 (pH)	7.2	7.2	7.2	7.4	7.2	7.4	7.2	7.4	7.4	7.3	7.2	7.2	7.4	7.2	7.3
鉄 (mg/L)	0.04	0.04	0.10	0.05	0.14	0.16	0.14	0.08	0.06	0.23	0.10	0.08	0.23	0.04	0.10
アンモニア性窒素 (mg/L)	0.05未満	0.05未満	0.05未満	0.05未満	0.05未満	0.05未満	0.05未満	0.05未満	0.05未満	0.05未満	0.05未満	0.05未満	0.05未満	0.05未満	0.05未満
リン酸イオン (mg/L)	0.1未満	0.1未満	0.1未満	0.1未満	0.1未満	0.1未満	0.1未満	0.1未満	0.1未満	0.1未満	0.1未満	0.1未満	0.1未満	0.1未満	0.1未満
濁度 (度)	0.7	0.9	0.8	0.5	4.1	1.6	3.1	0.9	0.9	2.6	2.9	1.0	4.1	0.5	1.7
塩化物イオン (mg/L)	11.3	20.7	21.2	14.2	17.8	25.6	18.8	27.3	17.0	17.6	15.2	28.4	28.4	11.3	19.6
全硬度 (mg/L)	30	35	36	31	41	45	36	47	39	38	33	43	47	30	38
全蒸発残留物 (mg/L)	70	104	106	90	108	140	116	131	110	105	95	121	140	70	108
M-アルカリ度 (mg/L)	14	17	19	22	31	17	22	25	25	23	21	20	31	14	21
溶性ケイ酸 (mg/L)	16	16	16	17	22	23	19	21	22	21	20	18	23	16	19

## (3) 郷六取水

	4月	5月	6月	7月	8月	9月	10月	11月	12月	1月	2月	3月	最大	最小	平均
水素イオン濃度 (pH)	7.3	7.4	7.4	7.5	7.5	7.6	7.8	7.7	7.4	7.4	7.3	7.6	7.8	7.3	7.5
BOD (mg/L)	0.5	0.6	1.7	0.6	1.2	0.9	0.9	0.9	0.7	0.5未満	0.5未満	0.5未満	1.7	0.5	0.9
懸濁物質(SS) (mg/L)	2	5	5	2	2	6	3	2	1	1未満	1	1	6	1未満	3
n-ヘキサン (mg/L)	1未満	1未満	1未満	1未満	1未満	1未満	1未満	1未満	1未満	1未満	1未満	1未満	1未満	1未満	1未満
フェノール類 (mg/L)	0.02未満	0.02未満	0.02未満	0.02未満	0.02未満	0.02未満	0.02未満	0.02未満	0.02未満	0.02未満	0.02未満	0.02未満	0.02未満	0.02未満	0.02未満
銅 (mg/L)	0.01未満	0.01未満	0.01未満	0.01未満	0.01未満	0.01未満	0.01未満	0.01未満	0.01未満	0.01未満	0.01未満	0.01未満	0.01未満	0.01未満	0.01未満
亜鉛 (mg/L)	0.01未満	0.01未満	0.01未満	0.01未満	0.01未満	0.01未満	0.01未満	0.01未満	0.01未満	0.01未満	0.01未満	0.01未満	0.01未満	0.01未満	0.01未満
溶解性鉄 (mg/L)	0.04未満	0.08	0.08	0.09	0.09	0.11	0.08	0.06	0.06	0.05	0.07	0.10	0.11	0.04未満	0.08
溶解性マンガ (mg/L)	0.01未満	0.01未満	0.01	0.01未満	0.01未満	0.01未満	0.01未満	0.01未満	0.01	0.01	0.01	0.01	0.01	0.01未満	0.01
総クロム (mg/L)	0.05未満	0.05未満	0.05未満	0.05未満	0.05未満	0.05未満	0.05未満	0.05未満	0.05未満	0.05未満	0.05未満	0.05未満	0.05未満	0.05未満	0.05未満
フッ素イオン (mg/L)	0.08未満	0.08未満	0.08未満	0.08未満	0.08未満	0.08未満	0.08未満	0.08未満	0.08未満	0.08未満	0.08未満	0.08未満	0.08未満	0.08未満	0.08未満



## 4 給水実績

令和5年度

## (1) 仙台地区

上段:1日当たりの基本水量(R6.3月31日時点)

下段:1年 # (1日当たり基本水量の変更を考慮し算出)

給 水 先	基本水量(m <sup>3</sup> )	給水量(m <sup>3</sup> )	使用率	備 考
大日本印刷(株)	0			令和6年1月1日より
情報イノベーション事業部	27,500	6,139	22.3%	100m <sup>3</sup> /日→0m <sup>3</sup> /日 廃止
多賀城カイハツ生コン(株)	100			
	36,600	5,501	15.0%	
仙台市中央卸売市場	700			
食 肉 市 場	256,200	84,773	33.1%	
東日本旅客鉄道(株)	100			
仙台車両センター	36,600	38,866	106.2%	
仙台トヨペット(株)	100			
	36,600	3,875	10.6%	
東日本電信電話(株)	100			
宮 城 支 店	36,600	13,184	36.0%	
仙 台 市	1,000			
中央卸売市場	366,000	71,075	19.4%	
仙台市環境局	600			
施設部松森工場	219,600	52,800	24.0%	
学 校 法 人	100			
東 北 学 院	36,600	5,046	13.8%	
シマダヤ東北(株)仙台工場	200			
	73,200	35,924	49.1%	
計	3,000	1,125,500	28.2%	

## (2) 泉パークタウン地区(※大和リサーチパーク地区・東京エレクトロン宮城・三徳化学工業(株)を含む)

給 水 先	基本水量(m <sup>3</sup> )	給水量(m <sup>3</sup> )	使用率	備 考
アルプスアルパイン(株)	0			令和5年10月1日より
仙台開発センター	21,960	1,731	7.9%	120m <sup>3</sup> /日→0m <sup>3</sup> /日 廃止
(株)阿部蒲鉾店	100			
泉 工 場	36,600	2,800	7.7%	
(株)ケデイカ	200			
泉 工 場	73,200	45,409	62.0%	
(株)ダスキン	350			
プロダクト東北	128,100	72,888	56.9%	
共栄電資(株)	200			
東北事業部	73,200	27,078	37.0%	
(株)ケデイカ	100			
泉 北 工 場	36,600	16,750	45.8%	
七 十 七 銀 行	100			
泉 セ ン タ ー	36,600	2,945	8.0%	
T O P P A N(株)	100			
東 日 本 事 業 部	36,600	23,845	65.2%	
公立学校法人	100			
宮 城 大 学	36,600	30,664	83.8%	
東京エレクトロン	300			
宮 城 (株)	109,800	193,802	176.5%	
(株)仙台村田製作所	700			
	256,200	187,353	73.1%	
学校法人菅原学園専門学校	100			
仙台総合医療大学校	36,600	1,963	5.4%	
(株)キューソー	100			
流通システム	36,600	7,367	20.1%	
三徳化学工業(株)	200			
	73,200	50,808	69.4%	
計	2,650	991,860	67.1%	

## (3) 多賀城地区

給 水 先	基本水量(m <sup>3</sup> )	給水量(m <sup>3</sup> )	使用率	備 考
ソニーグループ(仙台台テクノロジーセンター(桜木工場))	950 347,700	168,682	48.5%	
東北電機製造(株)	120 43,920	2,942	6.7%	
東邦アセチレン(株) 仙台事業所	430 157,380	77,755	49.4%	
東北電力(株) 仙台火力発電所	2,400 878,400	92,747	10.6%	
宮城東部衛生 処理組合	500 183,000	85,456	46.7%	
ソニーグループ(仙台台テクノロジーセンター(高橋グラント))	100 36,600	1,855	5.1%	
(株)武蔵野仙台工場	490 179,340	167,807	93.6%	
仙台東部(株)	100 36,600	10,025	27.4%	
(株)リヴァイブ関東	100 36,600	12,286	33.6%	
(株) T B M 多賀城工場	150 54,900	7,017	12.8%	
理研食品(株) 本社工場	100 33,600	4,426	13.2%	新規 令和5年5月1日より100m <sup>3</sup> /日
計	5,440 1,988,040	630,998	31.7%	

## (4) 塩釜地区

給 水 先	基本水量(m <sup>3</sup> )	給水量(m <sup>3</sup> )	使用率	備 考
(株)阿部善商店	130 47,580	28,307	59.5%	
東北ドック鉄工(株)	100 70,100	9,277	13.2%	令和6年3月1日より 200m <sup>3</sup> /日→100m <sup>3</sup> /日
(株)高 浜	100 36,600	29,596	80.9%	令和5年4月1日より 110m <sup>3</sup> /日→100m <sup>3</sup> /日
計	330 154,280	67,180	43.5%	

## (5) 仙台新港地区

給 水 先	基本水量(m <sup>3</sup> )	給水量(m <sup>3</sup> )	使用率	備 考
東北電力(株) 新仙台火力発電所	4,600 1,683,600	116,495	6.9%	
ENEOS(株)仙台製油所	9,600 3,513,600	3,360,994	95.7%	
東洋製罐(株) 仙台工場	1,560 570,960	442,988	77.6%	
鈴木工業(株)	120 43,920	54,086	123.1%	
太陽鋳油(株)	100 36,600	22,992	62.8%	
計	15,980 5,848,680	3,997,555	68.3%	

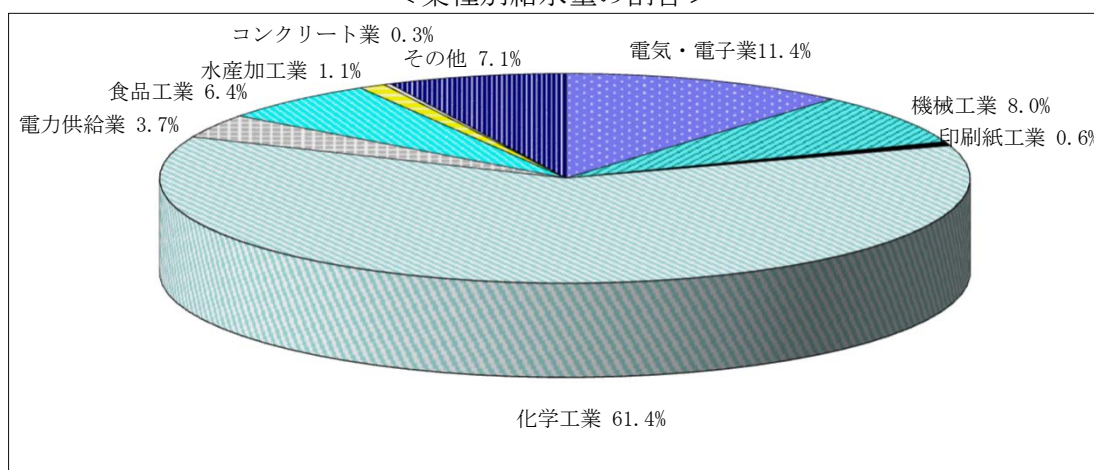
## (6) 地区別給水量

地区名	基本水量(m <sup>3</sup> )	給水量(m <sup>3</sup> )	使用率(%)	構成率(%)
仙台	1,125,500	317,183	28.2	5.6
泉パークタウン	991,860	665,403	67.1	11.7
多賀城	1,988,040	630,998	31.7	11.1
塩釜	154,280	67,180	43.5	1.2
仙台新港	5,848,680	3,997,555	68.3	70.4
計	10,108,360	5,678,319	56.2	100

## (7) 業種別給水量

業種名	基本水量(m <sup>3</sup> )	給水量(m <sup>3</sup> )	使用率(%)	構成率(%)
電気・電子業	999,180	645,602	64.6	11.4
機械工業	641,060	452,265	70.5	8.0
印刷紙工業	119,000	37,001	31.1	0.6
化学工業	3,744,180	3,489,557	93.2	61.4
電力供給業	2,562,000	209,242	8.2	3.7
食品工業	908,340	364,005	40.1	6.4
水産加工業	120,780	60,703	50.3	1.1
コンクリート業	73,200	15,526	21.2	0.3
その他	940,620	404,418	43.0	7.1
計	10,108,360	5,678,319	56.2	100

&lt; 業種別給水量の割合 &gt;



# 仙台圏工業用水道事業

## 1 取水量、配水量及びポンプ運転時間(仙台圏)

令和5年度

項目 月	取水量 (m <sup>3</sup> )	配水量 (m <sup>3</sup> )	ポンプ運転時間 (h:m)	備考
4	693,250	686,010	459:30	
5	815,290	810,520	537:04	
6	719,520	713,180	474:32	
7	734,240	727,340	471:10	
8	965,510	959,610	597:38	
9	894,300	888,510	561:22	
10	717,780	714,110	446:22	
11	1,268,110	1,259,410	594:31	
12	1,189,400	1,193,770	583:56	
1	908,480	911,140	546:18	
2	1,161,760	1,163,380	575:29	
3	799,260	802,750	500:05	
計	10,866,900	10,829,730	6347:57	
日平均	29,691	29,589	17:20	
時間平均	1,237	1,233	***	

- ※1 5月23日10:00～5月24日10:00まで仙台圏よりV1連絡管を使用し100m<sup>3</sup>/h導水(死に水対策)
- ※2 6月6日10:00～6月7日10:00まで仙台圏よりV1連絡管を使用し100m<sup>3</sup>/h導水(死に水対策)
- ※3 7月8日12:50～18:00 油流入事故発生のため郷六取水停止
- ※4 7月8日15:50～20:30 郷六取水停止に伴い、仙台圏よりV1連絡管を使用し導水
- ※5 8月8日11:00～14:00まで 仙台圏よりV1連絡管を使用し100m<sup>3</sup>/h導水(死に水対策)
- ※6 10月3日10:00～10月4日10:00まで仙台圏よりV1連絡管を使用し100m<sup>3</sup>/h導水(死に水対策)
- ※7 10月31日6:30～導水路工事に伴う配水系統切替のため郷六取水停止
- ※8 10月31日7:55～導水路工事に伴う配水系統切替のため、仙台圏よりV1連絡管を使用し導水
- ※9 10月31日7:55～導水路工事に伴う配水系統切替のため、水利権を超過して取水(仙台圏)
- ※10 1月29日8:00～導水路工事に伴う配水系統切替のため、仙台圏よりV1連絡管を使用し導水
- ※11 1月29日8:00～2月22日22:30まで 導水路工事に伴う配水系統切替のため、仙台圏よりV1連絡管を使用し導水

## 2 給水実績

令和5年度

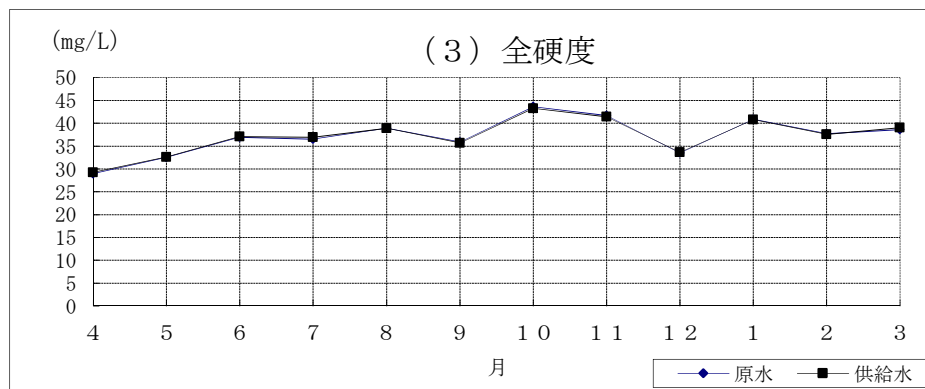
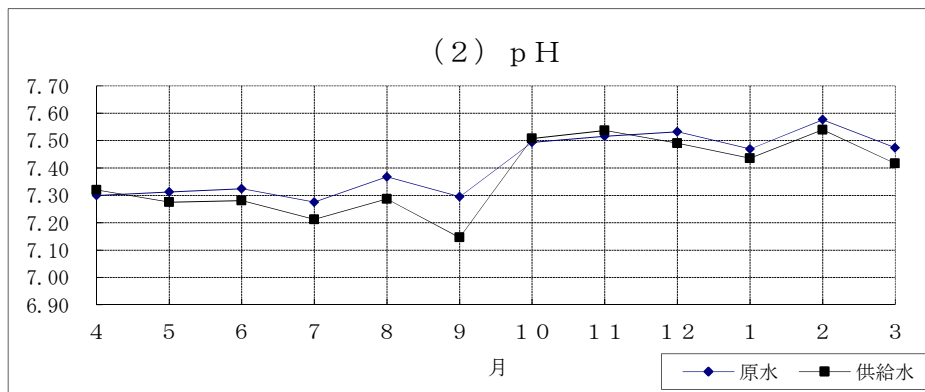
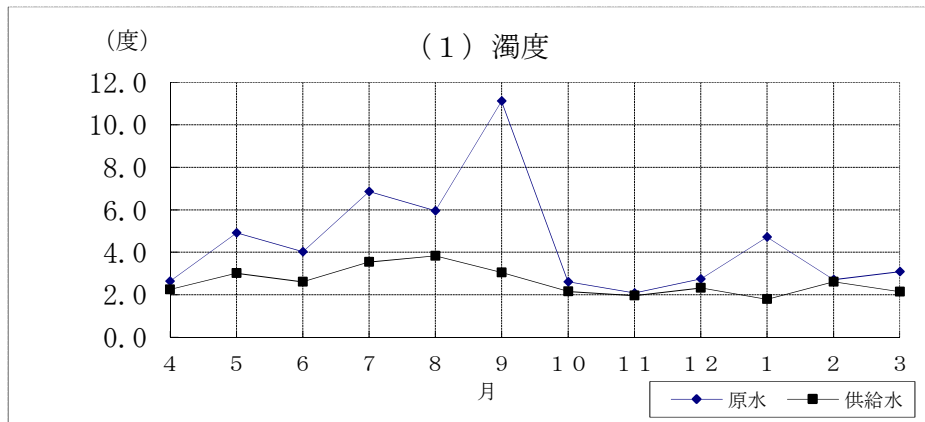
上段:1日当たりの基本水量(R6.3月31日時点)

下段:1年 " (1日当たり基本水量の変更を考慮し算出)

給 水 先	基本水量(m <sup>3</sup> )	給水量(m <sup>3</sup> )	使用率	備 考
ENEOS(株)仙台製油所	14,400			
	5,270,400	4,089,248	77.6%	
J F E スチール(株)	7,000			
仙台棒線事業部仙台製造所	2,562,000	1,520,895	59.4%	
サッポロビール(株)	100			
仙台工場	36,600	26,574	72.6%	令和5年4月1日より23,00m <sup>3</sup> /日→100m <sup>3</sup> /日
東日本旅客鉄道(株)	400			
新幹線総合車両センター	146,400	123,633	84.4%	
キリンビール(株)	7,000			
仙台工場	2,562,000	1,669,685	65.2%	
全農エネルギー(株)	100			
仙台石油基地	36,600	4,190	11.4%	
東曹産業(株)	150			
仙台工場	54,900	12,965	23.6%	
ケー・エス・ケー(株)	100			
	36,600	25,128	68.7%	
理研食品(株)	100			
仙台新港工場	36,600	2,286	6.2%	
仙台市ガス局	500			
港工場	183,000	111,432	60.9%	
東北ゴム(株)	300			
	109,800	59,060	53.8%	
ゼライス(株)	140			
仙台港工場	51,240	55,149	107.6%	
東北森永乳業(株)	1,200			
	439,200	337,365	76.8%	
仙台	7,400			
パワーステーション(株)	2,708,400	1,476,888	54.5%	
(合) 都の都	960			
バイオマスエナジー	351,360	182,829	52.0%	
	39,850			
計	14,585,100	9,697,327	66.5%	

# 参 考 资 料

仙塩工業用水道 原水と供給水の水質比較(平均値)





## 各月の最大配水量

仙塩工業用水道

月	最大日	大楯配水池 配水量(m <sup>3</sup> )
4	11	17,990
5	25	18,550
6	21	18,120
7	31	19,010
8	9	19,490
9	1	18,500
10	4	17,570
11	2	17,920
12	12	17,790
1	11	17,140
2	14	17,270
3	7	17,410
最大	8月9日	19,490

仙台圏工業用水道

月	最大日	熊野堂配水池 配水量(m <sup>3</sup> )
4	5	28,610
5	23	32,060
6	13	27,410
7	26	31,320
8	9	37,880
9	1	34,930
10	31	37,450
11	1	46,540
12	12	47,900
1	30	45,760
2	14	48,850
3	11	30,270
最大	2月14日	48,850

- ※1 5月23日10:00～5月24日10:00まで仙台圏よりV1連絡管を使用し100m<sup>3</sup>/h導水(死に水対策)
- ※2 6月6日10:00～6月7日10:00まで仙台圏よりV1連絡管を使用し100m<sup>3</sup>/h導水(死に水対策)
- ※3 7月8日12:50～18:00 油流入事故発生のため郷六取水停止
- ※4 7月8日15:50～20:30 郷六取水停止に伴い、仙台圏よりV1連絡管を使用し導水
- ※5 8月8日11:00～14:00まで 仙台圏よりV1連絡管を使用し100m<sup>3</sup>/h導水(死に水対策)
- ※6 10月3日10:00～10月4日10:00まで仙台圏よりV1連絡管を使用し100m<sup>3</sup>/h導水(死に水対策)
- ※7 10月31日6:30～導水路工事に伴う配水系統切替のため郷六取水停止
- ※8 10月31日7:55～導水路工事に伴う配水系統切替のため、仙台圏よりV1連絡管を使用し導水
- ※9 10月31日7:55～導水路工事に伴う配水系統切替のため、水利権を超過して取水(仙台圏)
- ※10 1月29日8:00～導水路工事に伴う配水系統切替のため、仙台圏よりV1連絡管を使用し導水
- ※11 1月29日8:00～2月22日22:30まで 導水路工事に伴う配水系統切替のため、仙台圏よりV1連絡管を使用し導水

(資料3)

## 汚泥処理運転年報

	供給汚泥		浄水発生土			搬出量 (t)	発生脱離液		高分子 凝集剤 (kg)	脱水機運転時間 (h)		
	量	濃度	含水率	量	重量		濁度	量		No.1	No.2	計
	(m <sup>3</sup> )	(%)	(%)	(m <sup>3</sup> )	(t)		(度)	(m <sup>3</sup> )				
4	163.22	2.78	80.40	20.85	20.85		93	142.37	23.0	23.00	23.00	46.00
5	132.86	2.07	81.13	13.50	13.50		87	119.36	17.0	16.00	16.00	32.00
6	87.62	2.15	80.60	8.90	8.90		72	78.72	11.0	12.00	12.00	24.00
7	46.90	1.80	80.30	3.97	3.97		60	42.93	6.0	6.00	6.00	12.00
8	82.00	2.40	82.60	10.65	10.65		79	71.35	10.0	11.00	11.00	22.00
9	58.31	2.40	78.90	6.02	6.02		100	52.29	9.0	7.95	9.20	17.15
10	36.66	2.30	78.30	3.54	3.54		105	33.12	5.0	3.75	3.75	7.50
11	145.49	3.75	73.98	17.93	17.93		132	127.56	23.0	19.00	19.00	38.00
12	156.70	3.50	75.70	19.65	19.65		136	137.05	21.0	19.90	19.90	39.80
1	45.39	2.80	77.40	5.39	5.39		166	40.00	5.0	5.50	5.50	11.00
2	0.00	-	-	0.00	0.00		***	0.00	0.0	0.00	0.00	0.00
3	64.35	3.20	78.10	7.89	7.89	120.02	144	56.46	7.0	13.00	3.00	16.00
合計	1,019.50	***	***	118.29	118.29	120.02	***	901.21	137.0	137.10	128.35	265.45
最大	163.22	3.8	82.6	20.85	20.85	120.02	166	142.37	23.0	23.00	23.00	46.00
最小	0.00	1.8	74.0	0.00	0.00	120.02	60	0.00	0.0	0.00	0.00	0.00
平均	84.96	2.6	78.9	9.86	9.86	120.02	107	75.10	11.4	11.43	10.70	22.12

## 電力使用量

	仙塩工業用水道事業						仙台圏工業用水道事業		
	大槻浄水場			鶴ヶ谷ポンプ場			熊野堂取水場		
	使用量 (kWh)	配水量 (m <sup>3</sup> )	原単位 kWh/m <sup>3</sup>	使用量 (kWh)	送水量 (m <sup>3</sup> )	原単位 kWh/m <sup>3</sup>	使用量 (kWh)	配水量 (m <sup>3</sup> )	原単位 kWh/m <sup>3</sup>
4	18,370	495,810	0.03705	41,240	67,360	0.61	138,070	686,010	0.20
5	19,060	505,110	0.03773	41,420	67,600	0.61	159,180	810,520	0.20
6	19,720	471,170	0.04185	46,740	76,590	0.61	143,900	713,180	0.20
7	21,560	515,250	0.04184	52,230	82,410	0.63	144,890	727,340	0.20
8	22,720	537,980	0.04223	49,130	76,080	0.65	181,400	959,610	0.19
9	21,730	509,720	0.04263	47,080	73,600	0.64	170,410	888,510	0.19
10	19,110	503,660	0.03794	42,850	70,580	0.61	139,230	714,110	0.19
11	19,170	501,070	0.03826	41,640	67,010	0.62	212,930	1,259,410	0.17
12	22,016	496,250	0.04436	40,540	63,940	0.63	206,260	1,193,770	0.17
1	22,270	475,020	0.04688	38,830	61,100	0.64	172,100	911,140	0.19
2	20,480	460,560	0.04447	38,160	60,030	0.64	200,150	1,163,380	0.17
3	21,400	493,070	0.0434	39,750	63,180	0.63	155,380	802,750	0.19
合計	247,606	5,964,670	***	519,610	829,480	***	2,023,900	10,829,730	***
最大	22,720	537,980	0.04688	52,230	82,410	0.65	212,930	1,259,410	0.20
最小	18,370	460,560	0.03705	38,160	60,030	0.61	138,070	686,010	0.17
平均	20,634	497,056	0.042	43,301	69,123	0.63	168,658	902,478	0.19

※1 5月23日10:00～5月24日10:00まで仙台圏よりV1連絡管を使用し100m<sup>3</sup>/h導水(死に水対策)

※2 6月6日10:00～6月7日10:00まで仙台圏よりV1連絡管を使用し100m<sup>3</sup>/h導水(死に水対策)

※3 7月8日12:50～18:00 油流入事故発生のため郷六取水停止

※4 7月8日15:50～20:30 郷六取水停止に伴い、仙台圏よりV1連絡管を使用し導水

※5 8月8日11:00～14:00まで 仙台圏よりV1連絡管を使用し100m<sup>3</sup>/h導水(死に水対策)

※6 10月3日10:00～10月4日10:00まで仙台圏よりV1連絡管を使用し100m<sup>3</sup>/h導水(死に水対策)

※7 10月31日6:30～導水路工事に伴う配水系統切替のため郷六取水停止

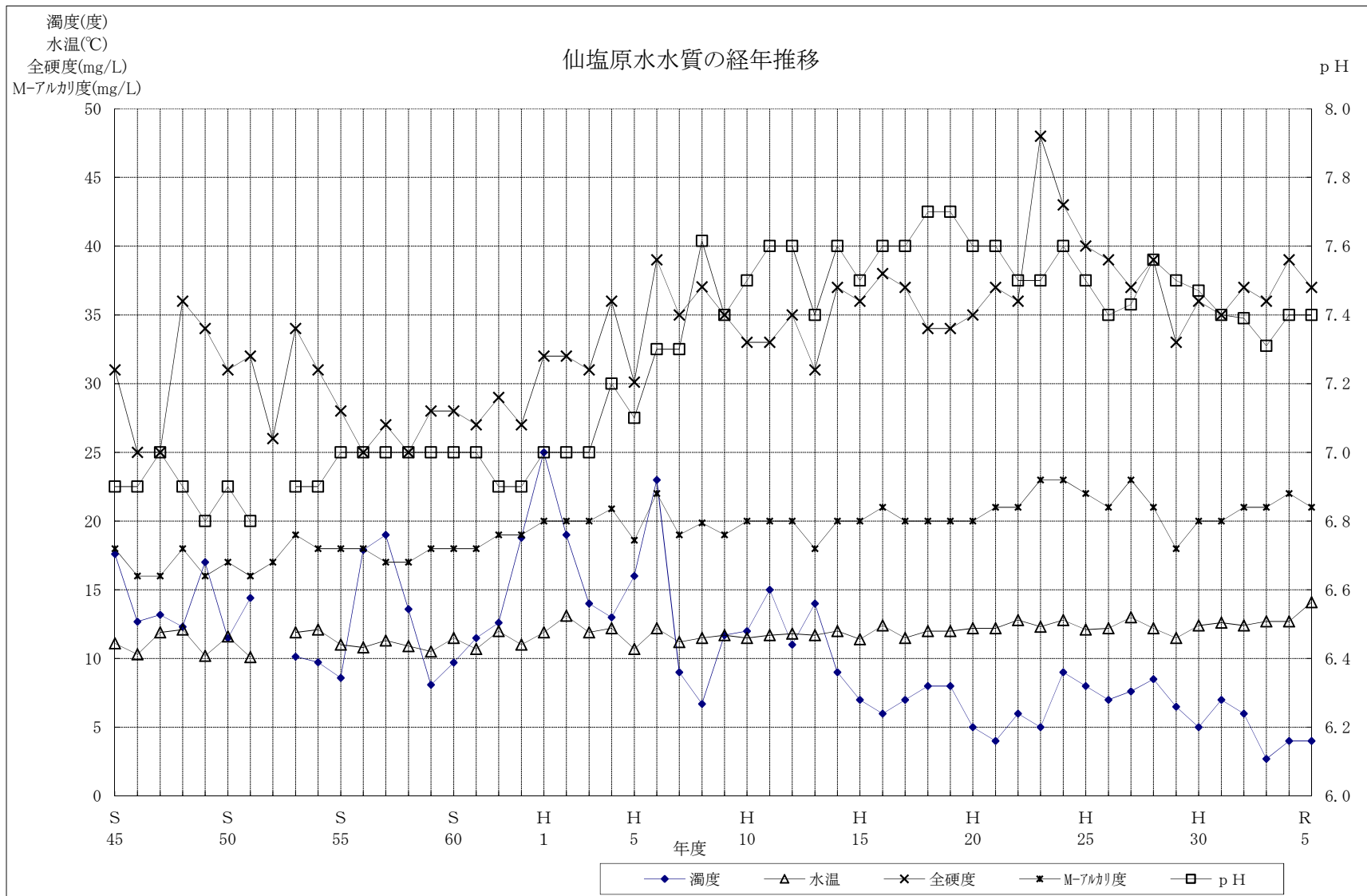
※8 10月31日7:55～導水路工事に伴う配水系統切替のため、仙台圏よりV1連絡管を使用し導水

※9 10月31日7:55～導水路工事に伴う配水系統切替のため、水利権を超過して取水(仙台圏)

※10 1月29日8:00～導水路工事に伴う配水系統切替のため、仙台圏よりV1連絡管を使用し導水

※11 1月29日8:00～2月22日22:30まで 導水路工事に伴う配水系統切替のため、仙台圏よりV1連絡管を使用し導水

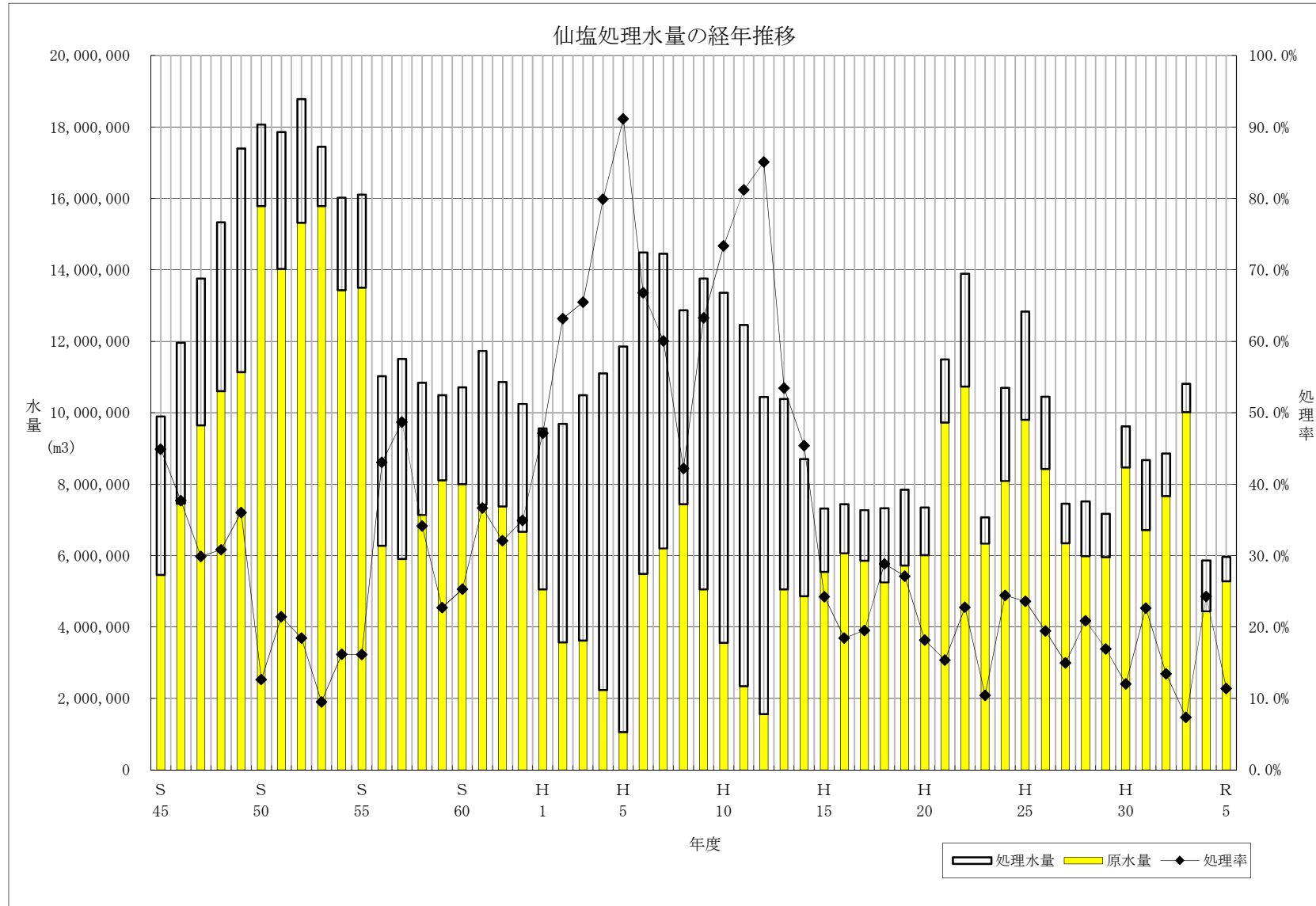
(資料5)



- 15 -

令和5年度

(資料6)



(資料7)

## 仙塩工業用水道取水量等年表

## 仙塩工業用水道事業

年度	取水量 m <sup>3</sup>	着水量 m <sup>3</sup>	配水量 m <sup>3</sup>	原水 m <sup>3</sup>	処理水 m <sup>3</sup>	使用量 (給水量) m <sup>3</sup>	農業用水及び 調整水量 m <sup>3</sup>	備考	年平均 濁度	薬品使用量						
										M I C S			PAC L	苛性ソーダ L	石灰 kg	ソーダ灰 kg
										kg	m <sup>3</sup>					
平成2年度	14,687,190	13,751,655	9,686,680	4,341,661	6,116,945	10,056,721	5,000,510	〃	20.00	418,400		原液			—	4,600
平成3年度	16,728,140	14,985,010	10,486,327	4,713,028	6,866,965	10,695,729	1,743,130	〃	14.00	493,450		原液			—	3,525
平成4年度	17,863,250	17,019,433	11,099,475	3,620,696	8,865,356	10,685,662	843,817	〃	13.00	533,992		原液			—	2,450
平成5年度	20,713,510	18,794,620	11,852,289	2,447,323	9,404,966	12,274,291	8,861,221	〃	16.00	335,570		原液			—	275
平成6年度	20,824,360	19,563,059	13,470,149	5,485,591	7,984,558	13,408,887	7,354,211	〃	23.00	534,280		購入液			—	4,173
平成7年度	19,898,620	18,947,650	13,739,492	6,197,046	7,542,446	13,859,713	6,159,128	〃	9.00	458,898	353.27		23,094	7,772.0	—	50
平成8年度	18,482,725	17,545,760	12,864,195	7,436,748	5,427,447	13,664,364	5,618,530	〃	8.00	249,720	960.46	5倍希釈	57,444	5,503.7	—	1
平成9年度	19,589,030	18,988,780	13,755,887	5,050,537	9,352,160	13,297,005	5,833,143	〃	8.00	437,219	1681.61	5倍希釈	68,289	6,503.4	—	0
平成10年度	20,255,970	19,885,540	13,361,733	3,557,162	10,366,490	12,683,170	6,894,237	〃	12.00	524,178	2016.07	5倍希釈	62,362	20,683.6	—	0
平成11年度	18,183,400	18,096,780	12,456,255	2,343,910	10,754,640	11,564,458	5,727,154	〃	12.10	397,800	1530.00	5倍希釈	114,833	21,377.9	—	0
平成12年度	14,969,850	14,718,630	10,443,329	1,556,470	9,478,400	9,952,060	4,526,521	〃	11.00	438.27	1685.62	5倍希釈	45,061	1,741.4	—	2,846
平成13年度	13,220,980	12,278,130	9,980,169	5,055,378	5,333,470	9,184,192	3,240,811	〃	14.00	—	—	—	82,126	1,408.0	—	—
平成14年度	10,278,630	9,897,090	8,464,129	4,862,660	3,840,610	8,020,307	1,814,501	〃	9.00	—	—	—	59,517	549.0	—	—
平成15年度	7,835,700	7,756,570	7,319,550	5,545,533	1,829,940	6,221,085	516,150	〃	7.00	—	—	—	36,087	121.0	—	—
平成16年度	7,862,640	7,785,570	7,438,893	6,066,431	1,419,010	7,475,466	423,747	〃	6.00	—	—	—	31,842	120.0	—	—
平成17年度	7,726,850	7,423,550	7,272,042	5,852,587	1,482,910	7,230,461	454,808	〃	7.00	—	—	—	31,646	510.0	—	—
平成18年度	7,782,810	7,201,880	7,200,247	5,251,023	2,077,060	7,208,823	657,732	〃	8.00	—	—	—	46,418	126.0	—	—
平成19年度	8,271,720	8,112,980	7,846,320	5,718,990	2,127,330	7,567,263	458,039	〃	8.00	—	—	—	49,248	82	—	—
平成20年度	7,608,770	8,112,980	7,347,750	6,011,210	1,336,540	7,567,263	397,609	〃	5.00	—	—	—	32,472	113	—	—
平成21年度	10,652,590	11,740,380	11,491,130	9,725,210	1,765,920	7,195,418	281,163	〃	5.00	—	—	—	45,759	82	—	—
平成22年度	13,262,240	14,818,000	13,894,380	10,730,140	3,164,240	7,262,728	182,095	〃	6.00	—	—	—	80,926	282	—	—
平成23年度	7,893,140	7,931,080	7,069,640	6,332,200	737,440	3,036,281	1,069,921	〃	5.00	—	—	—	22,876	87	—	—
平成24年度	8,123,440	10,958,390	10,695,550	8,083,410	2,612,140	4,312,097	5,478	〃	6.60	—	—	—	74,087	8,475	—	—
平成25年度	12,831,790	14,325,740	12,831,130	9,801,210	3,029,920	5,012,961	422,199	〃	8.06	—	—	—	93,269	11,481	—	—
平成26年度	11,289,260	13,078,310	10,407,140	8,424,610	2,024,440	5,755,365	857,631	〃	7.00	—	—	—	60,363	7,230	—	—
平成27年度	8,540,010	9,861,520	7,410,780	6,344,829	1,110,050	5,696,018	1,304,086	〃	8.00	—	—	—	30,723	3,090	—	—
平成28年度	9,267,980	10,879,450	7,334,580	5,981,129	1,531,480	5,785,377	1,908,719	〃	8.50	—	—	—	49,003	1,688	—	—
平成29年度	8,619,050	10,544,420	7,171,000	5,956,060	1,214,940	5,549,861	1,445,397	〃	6.50	—	—	—	36,861	376	—	—
平成30年度	10,064,300	12,061,810	9,620,670	8,462,930	1,157,740	5,675,750	1,019,380	〃	5.10	—	—	—	32,591	150	—	—
令和元年度	9,626,610	10,571,280	8,675,410	6,711,970	1,963,440	5,666,886	998,714	〃	7.40	—	—	—	66,567	478	—	—
令和2年度	9,587,910	10,543,770	8,830,600	7,640,530	1,190,070	5,649,441	1,311,851	〃	5.60	—	—	—	31,323	194	—	—
令和3年度	9,759,670	11,957,600	10,808,870	10,015,190	793,680	5,681,090	302,035	〃	3.90	—	—	—	21,882	17	—	—
令和4年度	5,395,990	6,835,640	5,864,350	4,440,240	1,424,110	5,689,244	524,565	〃	4.00	—	—	—	35,768	275	—	—
令和5年度	5,047,620	6,707,120	5,964,670	5,284,990	679,680	5,678,319	439,104	〃	4.00	—	—	—	21,891	635	—	—
平均(H30-R4)	8,886,896	10,394,020	8,759,980	7,454,172	1,305,808	5,672,482	831,309	〃	5.20	—	—	—	37,626	223	—	—
平均比 %	57	65	68	71	52	100	53		77				58	285		
前年比 %	94	98	102	119	48	100	84		100				61	231		

備考:平成21年7月30日より統合実証実験開始 平成27年3月26日で統合実証実験終了

MICS重量換算=使用量m<sup>3</sup>/5(希釈)\*1.3(比重) <平成8~12年度>

(資料8)

仙塩工業用水道

配水量年間推移 単位 m<sup>3</sup>

	4月	5月	6月	7月	8月	9月	10月	11月	12月	1月	2月	3月	合計/平均
平成2年度	740,973	783,770	757,490	838,533	952,510	894,254	863,157	769,220	796,407	765,584	743,620	781,162	9,686,680
平成3年度	705,980	807,182	769,984	873,307	855,509	837,672	875,819	887,151	936,884	905,121	1,008,294	1,023,424	10,486,327
平成4年度	904,306	920,413	843,372	882,694	1,028,595	876,696	957,701	950,276	982,008	931,121	857,647	964,646	11,099,475
平成5年度	921,334	916,215	800,013	968,244	952,159	961,324	1,002,548	997,438	1,032,392	1,032,839	1,126,348	1,141,435	11,852,289
平成6年度	976,675	1,032,563	956,127	1,198,472	1,286,593	1,196,916	1,212,451	1,055,417	1,187,204	1,161,948	1,079,545	1,126,238	13,470,149
平成7年度	1,058,745	1,093,955	1,072,696	1,177,697	1,230,408	1,166,951	1,182,343	1,128,382	1,177,369	1,150,471	1,142,875	1,157,600	13,739,492
平成8年度	1,078,092	1,013,412	882,378	1,093,727	1,150,077	1,085,085	1,116,305	1,069,088	1,149,302	1,077,385	1,007,458	1,141,886	12,864,195
平成9年度	1,112,914	1,156,206	987,957	1,035,346	1,201,796	1,184,665	1,211,253	1,125,371	1,197,039	1,189,714	1,121,571	1,232,055	13,755,887
平成10年度	1,115,976	1,110,138	1,068,519	1,151,005	1,117,831	1,101,728	1,138,859	1,066,238	1,156,433	1,123,194	1,056,041	1,155,771	13,361,733
平成11年度	1,109,462	1,104,026	1,044,079	1,131,032	1,184,356	1,115,333	989,696	930,213	997,940	973,221	904,616	972,281	12,456,255
平成12年度	889,751	842,807	887,686	951,497	968,622	930,011	886,577	815,239	855,393	828,364	782,517	804,865	10,443,329
平成13年度	779,854	823,246	836,333	883,440	873,430	824,348	837,406	801,766	851,536	828,468	769,551	870,791	9,980,169
平成14年度	716,154	707,833	699,540	783,864	764,750	707,003	719,799	689,725	705,302	686,424	629,288	654,447	8,464,129
平成15年度	563,386	569,972	597,612	630,043	634,199	628,309	635,978	596,187	628,269	606,960	585,353	624,386	7,300,654
平成16年度	609,365	573,766	601,009	659,102	671,137	619,791	609,430	600,525	617,658	616,072	585,442	655,352	7,418,649
平成17年度	601,601	591,039	582,823	608,438	648,385	616,484	603,495	564,527	610,356	672,492	544,722	627,680	7,272,042
平成18年度	593,999	608,131	634,131	596,281	635,683	595,498	619,147	564,574	619,322	630,225	527,037	576,219	7,200,247
平成19年度	568,780	586,280	875,830	631,280	638,820	662,950	594,540	661,370	696,930	676,910	601,890	650,650	7,846,230
平成20年度	651,210	666,390	605,130	671,410	657,740	631,440	630,750	602,830	581,710	543,710	533,120	572,310	7,347,750
平成21年度	575,980	584,160	582,080	694,690	1,238,870	1,230,010	1,237,920	1,211,960	1,245,630	1,227,440	974,670	687,720	11,491,130
平成22年度	840,410	1,249,120	1,082,910	1,242,820	1,412,300	1,317,040	1,278,850	1,221,170	1,247,060	1,282,290	1,191,580	528,830	13,894,380
平成23年度	73,490	220,210	305,860	419,960	453,830	492,510	545,190	710,690	851,590	958,290	1,088,290	949,730	7,069,640
平成24年度	1,066,080	1,110,460	993,620	981,600	476,590	1,285,390	630,790	345,840	483,140	1,107,920	1,065,680	1,148,440	10,695,550
平成25年度	1,089,190	1,171,250	1,151,420	1,214,270	1,241,500	1,052,060	981,920	926,370	1,046,940	922,140	926,840	1,107,230	12,831,130
平成26年度	1,065,080	1,129,010	1,105,180	1,101,500	1,128,420	1,129,640	712,180	455,090	476,090	475,420	637,290	992,240	10,407,140
平成27年度	465,880	499,950	459,950	540,100	661,550	485,200	798,130	736,920	988,350	837,980	447,640	489,130	7,410,780
平成28年度	464,490	808,680	1,076,400	1,047,240	554,300	516,130	461,750	453,550	571,060	464,240	428,530	488,210	7,334,580
平成29年度	455,130	477,270	469,340	471,060	496,460	562,430	460,230	464,250	471,490	471,570	1,072,590	1,299,180	7,171,000
平成30年度	731,890	495,980	495,800	519,530	530,500	475,390	484,780	902,620	1,296,300	1,279,230	1,186,310	1,222,340	9,620,670
令和元年度	485,110	507,560	484,680	493,810	523,480	493,960	937,670	1,299,890	1,304,360	983,710	448,540	712,640	8,675,410
令和2年度	1,007,410	464,580	475,130	489,250	505,700	471,140	978,730	1,247,910	1,116,120	483,440	655,360	935,830	8,830,600
令和3年度	984,610	480,670	484,580	515,100	514,540	476,670	1,212,990	1,255,690	1,129,630	1,354,770	1,245,980	1,153,640	10,808,870
令和4年度	479,980	484,740	481,540	515,380	506,170	474,800	465,020	482,260	495,550	492,400	467,580	518,930	5,864,350
令和5年度	495,810	505,110	471,170	515,250	537,980	509,720	503,660	501,070	496,250	475,020	460,560	493,070	5,964,670
平均(H30-R4)	732,830	486,706	484,346	506,614	516,078	478,392	815,838	1,037,674	1,068,392	918,710	800,754	908,676	8,759,980
平均比 %	65	104	97	102	104	107	62	48	46	52	58	54	68
前年比 %	49	104	98	100	106	107	108	104	100	96	98	95	102

備考:平成21年7月30日より統合実証実験開始 平成27年3月26日で統合実証実験終了

(資料9)

仙塩工業用水道 薬品使用量

PAC使用量 単位:L (原液)

年度	4月	5月	6月	7月	8月	9月	10月	11月	12月	1月	2月	3月	計
平成14年度	1,393	2,560	1,981	10,803	6,783	10,111	10,077	1,359	906	2,749	3,491	7,304	59,517
平成15年度	1,732	582	3,862	5,451	3,074	782	1,881	3,393	4,157	3,333	5,029	2,811	36,087
平成16年度	2,775	4,583	2,103	7,080	1,893	1,472	5,668	1,667	1,258	228	927	2,188	31,842
平成17年度	2,475	1,455	1,344	5,167	9,636	3,761	949	387	593	1,485	1,941	2,453	31,646
平成18年度	1,339	2,236	4,767	5,926	617	5,554	11,968	2,055	2,810	8,717	327	102	46,418
平成19年度	746	913	7,955	7,819	2,561	15,605	4,859	2,910	1,115	539	2,859	1,367	49,248
平成20年度	5,407	4,894	1,141	2,426	6,554	2,741	3,628	1,829	349	1,427	1,292	784	32,472
平成21年度	2,471	1,462	897	5,000	11,424	2,237	12,684	2,618	1,477	1,654	2,200	1,635	45,759
平成22年度	8,925	15,671	4,184	4,801	10,605	12,246	7,165	2,635	10,552	893	1,856	1,393	80,926
平成23年度	45	1,236	2,037	2,415	2,113	4,735	952	266	4,073	404	610	3,990	22,876
平成24年度	4,128	21,101	10,425	7,093	2,141	13,757	11,577	574	1,007	69	930	1,285	74,087
平成25年度	5,016	4,605	2,642	19,701	8,299	18,935	9,058	485	4,319	942	8,781	10,486	93,269
平成26年度	2,182	1,287	12,256	4,713	12,423	4,190	7,627	994	1,456	900	3,967	8,368	60,363
平成27年度	531	380	1,404	540	5,303	11,036	2,619	1,801	5,782	121	988	218	30,723
平成28年度	1,545	4,962	3,915	2,931	15,130	15,646	401	1,009	1,362	501	510	1,091	49,003
平成29年度	2,959	2,129	774	3,051	6,292	3,996	3,144	130	354	866	3,381	9,785	36,861
平成30年度	369	2,431	738	1,500	7,095	1,947	4,392	698	761	4,138	5,466	3,056	32,591
令和元年度	1,244	1,763	2,291	1,090	2,893	1,808	29,981	18,296	1,405	4,280	248	1,268	66,567
令和2年度	8,295	3,543	345	7,481	424	3,370	911	770	128	172	1,841	4,043	31,323
令和3年度	2,005	1,646	478	1,956	1,812	780	3,298	3,349	1,590	349	200	4,419	21,882
令和4年度	489	1,944	2,963	6,155	4,856	3,236	4,665	4,790	1,219	3,262	1,686	503	35,768
令和5年度	501	1,814	1,516	3,301	2,504	7,483	679	135	621	1,597	310	1,430	21,891

苛性ソーダ使用量 単位:L (25%原液)

年度	4月	5月	6月	7月	8月	9月	10月	11月	12月	1月	2月	3月	計
平成14年度	0	0	0	205	85	1	252	0	0	2	0	4	549
平成15年度	0	0	0	119	0	0	0	0	0	2	0	0	121
平成16年度	2	1	100	1	1	1	1	2	1	1	8	1	120
平成17年度	330	2	2	1	169	1	1	2	1	1	0	0	510
平成18年度	3	3	103	2	3	2	2	1	2	2	0	3	126
平成19年度	66	1	2	0	3	1	0	2	1	3	2	1	82
平成20年度	1	2	1	0	1	1	1	14	87	2	1	2	113
平成21年度	1	1	1	1	1	1	1	71	2	2	0	0	82
平成22年度	1	7	2	101	0	162	1	4	0	0	3	1	282
平成23年度	0	1	1	0	1	70	1	1	3	8	0	1	87
平成24年度	352	2,676	1,374	747	101	1,406	1,693	62	1	0	3	60	8,475
平成25年度	850	2	197	3,581	1,653	2,663	1,007	1	407	1	118	1,001	11,481
平成26年度	448	145	2,406	541	1,812	342	476	0	44	1	7	1,008	7,230
平成27年度	84	19	160	28	582	1,826	56	49	285	1	0	0	3,090
平成28年度	3	75	0	0	1,073	535	0	2	0	0	0	0	1,688
平成29年度	23	84	0	1	137	0	0	1	1	0	1	128	376
平成30年度	0	99	0	0	48	1	0	0	0	0	1	1	150
令和元年度	0	0	12	63	0	1	399	0	0	1	0	2	478
令和2年度	1	1	2	2	1	0	2	0	0	4	1	180	194
令和3年度	1	1	0	1	0	0	0	9	2	3	0	1	18
令和4年度	29	31	32	36	30	28	26	28	31	31	31	30	363
令和5年度	2	78	2	82	2	457	4	2	1	1	4	0	635

令和5年度



仙台圏工業用水道取水量等年表

年度	取水量 m <sup>3</sup>	配水量 ※1 m <sup>3</sup>	ポンプ運転時間 h	備考
昭和53年	4,903,490	5,320,140	2,567	1月から12月
昭和54年	5,790,670	5,918,280	2,738	〃
昭和55年	5,015,990	4,757,710	2,358	〃
昭和56年	5,342,030	5,158,130	2,724	〃
昭和57年	5,182,400	5,324,510	2,572	〃
昭和58年	7,229,490	7,267,930	3,738	〃
昭和59年	7,329,840	7,113,510	3,867	〃
昭和60年	7,459,780	7,397,310	3,905	〃
昭和61年	5,297,730	5,152,778	2,942	〃
昭和62年	7,859,182	7,783,141	4,462	〃
昭和63年	12,636,807	12,644,047	6,769	仙塩PIP工事
平成元年度	8,129,130	8,237,660	4,257	4月～3月
平成2年度	8,298,560	8,481,810	3,970	〃
平成3年度	8,533,979	8,791,550	4,171	〃
平成4年度	7,771,880	8,297,730	3,821	〃
平成5年度	7,522,280	7,791,460	3,479	〃
平成6年度	9,935,130	10,123,430	4,987	〃
平成7年度	9,224,712	9,679,860	4,953	〃
平成8年度	10,330,600	10,184,360	5,613	〃
平成9年度	10,287,530	10,217,680	5,493	〃
平成10年度	10,263,870	10,187,530	5,492	〃
平成11年度	9,895,430	9,780,480	5,383	〃
平成12年度	10,705,770	10,547,620	5,850	〃
平成13年度	10,683,760	10,495,300	5,940	〃
平成14年度	11,465,830	11,417,800	6,347	〃
平成15年度	10,649,550	10,635,650	5,907	〃
平成16年度	10,176,670	10,139,520	5,340	〃
平成17年度	10,139,180	10,122,390	5,352	〃
平成18年度	9,826,920	9,776,150	5,109	〃
平成19年度	9,678,560	9,611,180	4,976	〃
平成20年度	8,800,940	8,716,250	4,495	〃
平成21年度	5,092,020	5,032,680	2,685	※2
平成22年度	2,261,350	2,217,530	1,228	4月～3月
平成23年度	1,511,010	1,446,820	866	〃
平成24年度	5,588,890	5,433,180	3,121	〃
平成25年度	1,305,320	1,263,140	738	〃
平成26年度	3,615,870	3,536,196	2,054	〃
平成27年度	6,746,000	6,606,280	3,824	※3
平成28年度	6,596,610	6,448,360	3,798	4月～3月
平成29年度	7,509,100	7,351,130	4,672	〃
平成30年度	6,662,590	6,543,790	3,925	〃
令和元年度	6,836,420	6,866,690	4,295	〃
令和2年度	6,832,670	6,811,080	4,069	〃
令和3年度	5,356,060	5,272,790	3,372	〃
令和4年度	10,817,210	10,765,270	6,475	〃
令和5年度	10,866,900	10,829,730	6,348	〃
平均(H30～R4)	7,300,990	7,251,924	4,427	
平均比 %	149	149	143	
前年比 %	100	101	98	

※1 配水量は熊野堂配水場からの配水量

※2 平成21年7月30日から統合実証実験を開始しているため、通常時の配水量はサッポロビール仙台工場のみ

※3 平成27年3月26日で統合実証実験終了したことに伴い、熊野堂配水池より全仙台圏ユーザーへ配水

(資料11)

## 仙台圏工業用水道

配水量年間推移 単位 m<sup>3</sup>

	4月	5月	6月	7月	8月	9月	10月	11月	12月	1月	2月	3月	合計/平均
平成2年度	705,940	689,830	771,220	829,680	789,620	689,440	678,910	675,830	714,010	626,760	646,130	664,440	8,481,810
平成3年度	707,480	719,780	741,220	819,810	771,680	755,520	737,660	739,680	751,690	673,280	681,530	682,220	8,781,550
平成4年度	672,030	659,870	664,220	733,140	723,200	1,043,840	637,800	626,300	664,500	575,860	598,010	698,960	8,297,730
平成5年度	672,060	645,670	698,210	727,500	669,610	660,790	653,620	736,990	747,530	556,620	279,840	743,020	7,791,460
平成6年度	799,140	815,740	885,770	1,014,920	947,900	805,210	749,440	840,380	859,250	761,580	792,990	857,110	10,129,430
平成7年度	782,540	802,950	813,430	994,770	895,220	809,100	731,370	778,360	846,230	752,710	724,300	748,880	9,679,860
平成8年度	728,980	763,730	814,270	941,930	873,460	819,850	822,170	881,250	929,290	857,930	843,210	908,290	10,184,360
平成9年度	848,090	829,980	774,940	992,890	924,360	904,560	857,940	814,340	842,840	798,030	753,940	875,770	10,217,680
平成10年度	826,670	871,210	745,730	889,470	882,320	904,290	877,020	851,320	858,960	804,640	735,790	940,110	10,187,530
平成11年度	839,000	795,700	748,510	823,080	795,730	721,660	823,030	844,340	862,230	773,160	800,750	953,290	9,780,480
平成12年度	857,990	872,430	803,290	952,520	940,810	920,310	866,280	849,660	871,190	862,980	832,960	917,200	10,547,620
平成13年度	907,830	923,140	882,370	1,001,860	902,890	833,640	823,690	853,700	885,310	818,850	787,670	874,350	10,495,300
平成14年度	922,300	993,360	865,290	953,410	981,130	946,680	980,030	938,820	993,530	965,940	897,700	979,610	11,417,800
平成15年度	968,570	895,280	934,280	938,470	915,540	852,980	897,250	843,460	864,710	866,450	813,210	845,450	10,635,650
平成16年度	823,070	838,000	771,820	814,700	912,540	932,940	873,090	821,910	909,090	858,840	805,830	777,690	10,139,520
平成17年度	834,070	862,960	813,660	832,440	859,450	851,690	851,870	801,210	890,600	760,220	870,600	893,620	10,122,390
平成18年度	835,880	871,460	753,260	774,820	889,820	851,310	799,780	877,860	818,200	763,360	745,400	795,000	9,776,150
平成19年度	760,850	816,840	469,690	788,460	963,600	852,240	973,200	859,170	821,010	765,870	786,620	753,630	9,611,180
平成20年度	753,080	780,860	644,190	758,350	814,330	691,730	811,370	697,000	725,840	728,030	652,800	658,670	8,716,250
平成21年度	616,420	666,090	703,400	797,280	138,850	134,560	139,550	121,880	125,620	115,880	485,370	987,780	5,032,680
平成22年度	791,390	123,910	155,520	151,610	130,510	126,060	170,560	143,790	123,410	107,470	99,360	93,940	2,217,530
平成23年度	52,770	116,760	114,160	98,080	96,610	87,680	92,840	118,180	227,000	117,740	72,410	252,590	1,446,820
平成24年度	51,660	51,550	235,120	402,260	1,247,170	270,510	933,600	1,130,120	958,910	56,330	50,830	45,120	5,433,180
平成25年度	48,220	46,980	48,960	50,840	18,460	49,320	46,030	322,380	134,930	270,410	184,950	41,660	1,263,140
平成26年度	43,460	45,530	51,680	57,080	88,770	93,020	496,820	639,040	701,880	720,430	454,760	143,726	3,536,196
平成27年度	705,020	754,050	623,620	638,120	648,790	653,990	336,740	278,500	33,170	278,640	922,220	733,420	6,606,280
平成28年度	620,330	371,060	0	115,770	743,680	627,570	694,600	685,140	574,760	671,100	614,150	730,200	6,448,360
平成29年度	663,730	742,770	620,730	588,640	780,410	674,260	826,260	760,410	804,910	774,950	114,060	0	7,351,130
平成30年度	499,320	857,220	801,580	914,300	870,690	802,820	1,080,610	619,800	0	0	0	97,450	6,543,790
令和元年度	801,230	873,460	768,100	708,290	934,600	868,010	288,110	0	0	276,850	767,650	580,390	6,866,690
令和2年度	152,520	766,780	658,880	782,740	858,750	902,950	397,970	0	240,620	1,293,000	562,550	194,320	6,811,080
令和3年度	184,260	764,120	725,330	858,140	954,080	784,000	9,940	0	205,550	547,120	160,870	79,380	5,272,790
令和4年度	688,980	785,250	756,020	929,830	953,630	889,340	851,830	804,060	855,750	1,189,060	1,237,710	823,810	10,765,270
令和5年度	686,010	810,520	713,180	727,340	959,610	888,510	714,110	1,259,410	1,193,770	911,140	1,163,380	802,750	10,829,730
平均(H30～R4)	465,262	809,366	741,982	838,660	914,350	849,424	525,692	284,772	260,384	661,206	545,756	355,070	7,251,924
平均比 %	147	100	96	87	105	105	136	442	458	138	213	226	—
前年比 %	100	103	94	78	101	100	84	157	139	77	94	97	101

令和5年度（2023年度）

# 宮城県工業用水道 水質統計表

仙塩工業用水道事業

仙台圏工業用水道事業

宮城県仙南・仙塩広域水道事務所

# 目 次

## 仙塩工業用水道事業

1 原 水 水 質	
(1) 原 水 水 温 .....	1
(2) 原 水 濁 度 .....	2
(3) 原 水 p H .....	3
(4) 原 水 硬 度 .....	4
(5) 原水アルカリ度 .....	5
2 供 給 水 水 質	
2-1 大 梶 浄 水 場	
(1) 供 給 水 水 温 .....	6
(2) 供 給 水 濁 度 .....	7
(3) 供 給 水 p H .....	8
(4) 供 給 水 硬 度 .....	9
(5) 供給水アルカリ度 .....	10
2-2 富 谷 配 水 池	
(1) 供 給 水 濁 度 .....	11
(2) 供 給 水 p H .....	12
(3) 供給水電導率 .....	13
3 水 質 試 験 表	
大 梶 配 水 .....	14

## 仙台圏工業用水道事業

1 水 質	
(1) 供 給 水 水 温 .....	15
(2) 供 給 水 濁 度 .....	16
(3) 供 給 水 p H .....	17
(4) 供 給 水 硬 度 .....	18
(5) 供給水アルカリ度 .....	19
2 水 質 試 験 表	
熊 野 堂 配 水 .....	20

# 仙塩工業用水道事業

1 原水水質

令和5年度

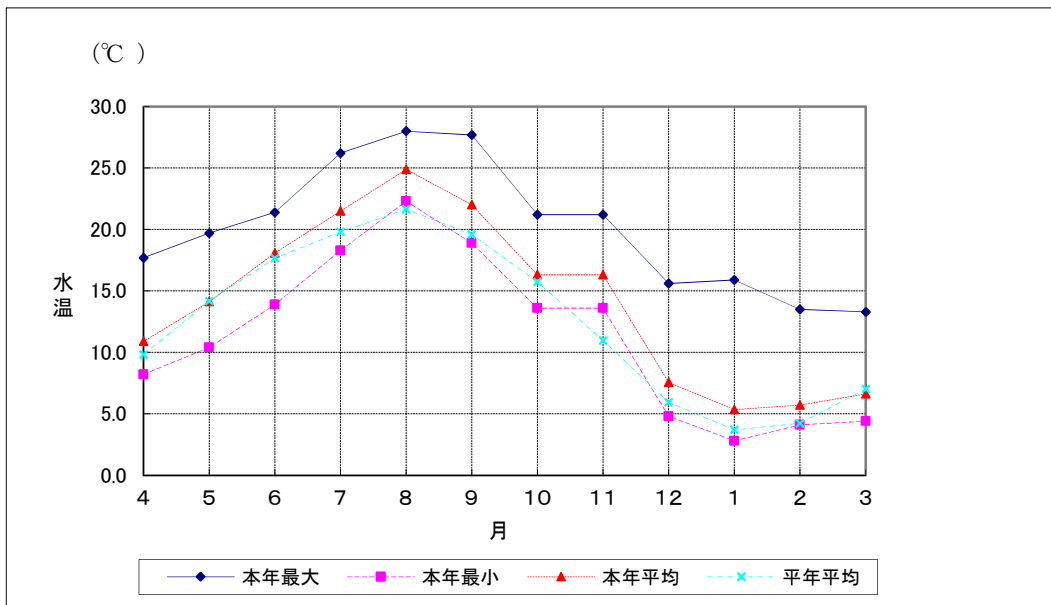
(1) 原水水温 (大槻)

[単位: °C]

月	本 年			平 年※1			備 考
	最大	最小	平均	最大	最小	平均	
4	17.7	8.2	10.9	17.5	5.2	9.8	
5	19.7	10.4	14.1	20.5	9.7	14.2	
6	21.4	13.9	18.1	23.0	13.2	17.7	
7	26.2	18.3	21.5	25.9	15.7	19.8	
8	28.0	22.3	24.9	27.0	17.2	21.6	
9	27.7	18.9	22.0	25.2	15.8	19.6	
10	21.2	13.6	16.3	24.1	11.2	15.7	
11	21.2	13.6	16.3	17.0	6.3	11.0	
12	15.6	4.8	7.6	14.1	1.9	5.9	
1	15.9	2.8	5.3	15.2	1.5	3.7	
2	13.5	4.1	5.7	13.1	1.3	4.2	
3	13.3	4.4	6.6	14.8	3.2	7.0	
各値	28.0	2.8	14.1	27.0	1.3	12.5	

※2

<原水水温>



※1 平年とは、当該年度を含まない過去5か年のこと

※2 各値とは、最大値の場合はその最大、最小値の場合はその最小、平均値の場合はその平均を表す

(2) 原水濁度 (大槻)

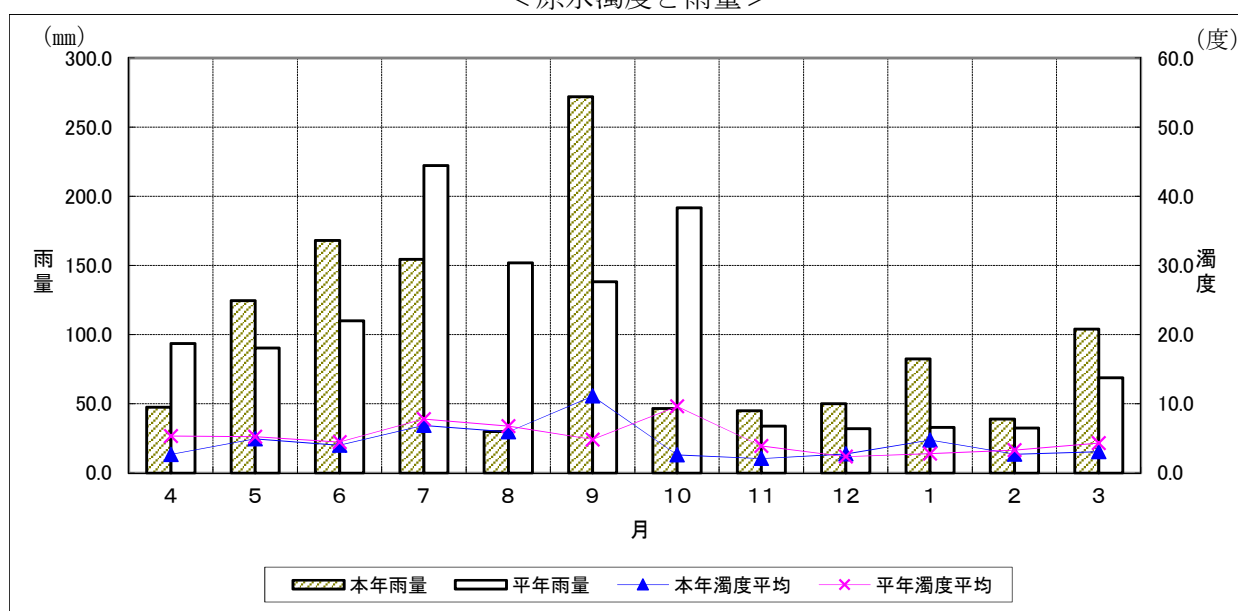
[単位: 度] [単位: mm]

月	本 年			平 年※1			雨 量		備 考
	最大	最小	平均	最大	最小	平均	本年	平年	
4	13.4	1.2	2.6	351.0	0.9	5.4	47.5	93.6	
5	40.6	1.5	4.9	53.4	0.9	5.3	124.5	90.4	
6	30.2	1.5	4.0	172.2	0.3	4.4	168.0	110.0	
7	67.8	2.4	6.9	121.4	0.3	7.8	154.5	222.3	
8	69.3	2.7	5.9	178.2	2.4	6.8	30.0	151.8	
9	136.8	1.8	11.1	144.3	1.2	4.8	272.0	138.2	
10	61.4	0.9	2.6	256.1	0.6	9.6	46.5	191.7	
11	54.9	1.2	2.1	100.7	0.3	3.9	45.0	33.9	
12	125.2	0.9	2.7	44.0	0.6	2.4	50.0	32.1	
1	106.5	0.6	4.7	315.9	0.6	2.8	82.5	32.9	
2	43.0	0.3	2.7	71.7	0.6	3.3	39.0	32.5	
3	20.1	0.9	3.1	65.0	0.6	4.3	104.0	68.8	
各値	136.8	0.3	4.4	351.0	0.3	5.1	97.0	99.9	

※2

※3

< 原水濁度と雨量 >



※1 平年とは、当該年度を含まない過去5か年のこと

※2 各値とは、最大値の場合はその最大、最小値の場合はその最小、  
平均値の場合はその平均を表す

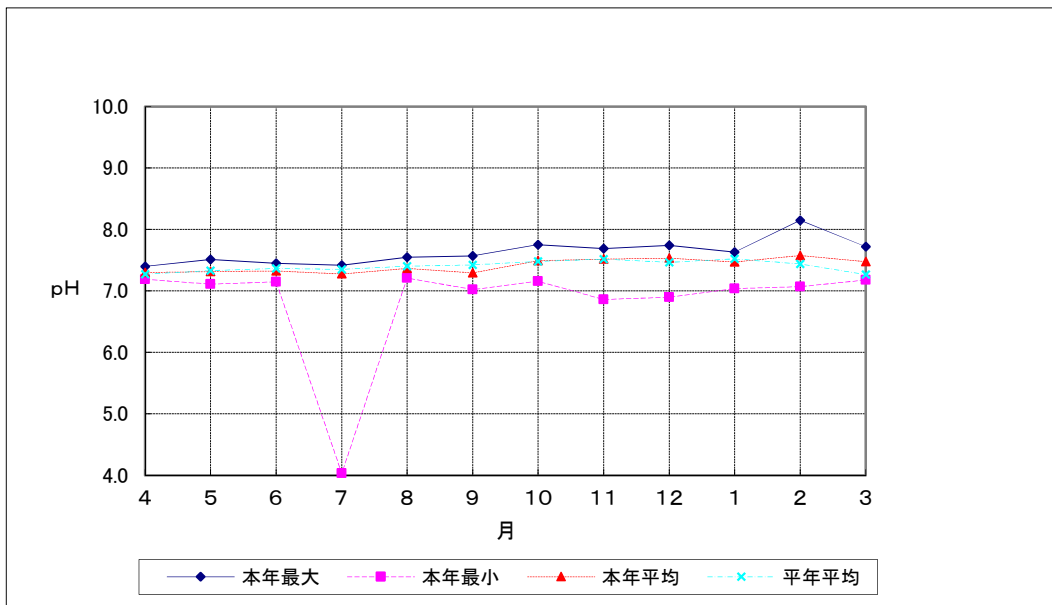
※3 雨量の各値とは、平均を表す

(3) 原水 pH (大槻)

月	本 年			平 年※1			備 考
	最大	最小	平均	最大	最小	平均	
4	7.4	7.2	7.3	7.7	6.8	7.3	
5	7.5	7.1	7.3	8.0	6.6	7.3	
6	7.5	7.2	7.3	7.6	7.0	7.4	
7	7.4※	4.0	7.3	7.7	7.0	7.4	※水質計器点検によるもの
8	7.6	7.2	7.4	7.9	7.2	7.4	
9	7.6	7.0	7.3	10.0	7.2	7.4	
10	7.8	7.2	7.5	8.2	7.1	7.5	
11	7.7	6.9	7.5	8.2	7.1	7.5	
12	7.7	6.9	7.5	7.8	7.2	7.5	
1	7.6	7.0	7.5	7.9	6.9	7.5	
2	8.2	7.1	7.6	7.9	6.6	7.4	
3	7.7	7.2	7.5	7.7	6.8	7.3	
各値	8.2	4.0	7.4	10.0	6.6	7.4	

※2

<原水 pH>



※1 平年とは、当該年度を含まない過去5か年のこと

※2 各値とは、最大値の場合はその最大、最小値の場合はその最小、  
平均値の場合はその平均を表す



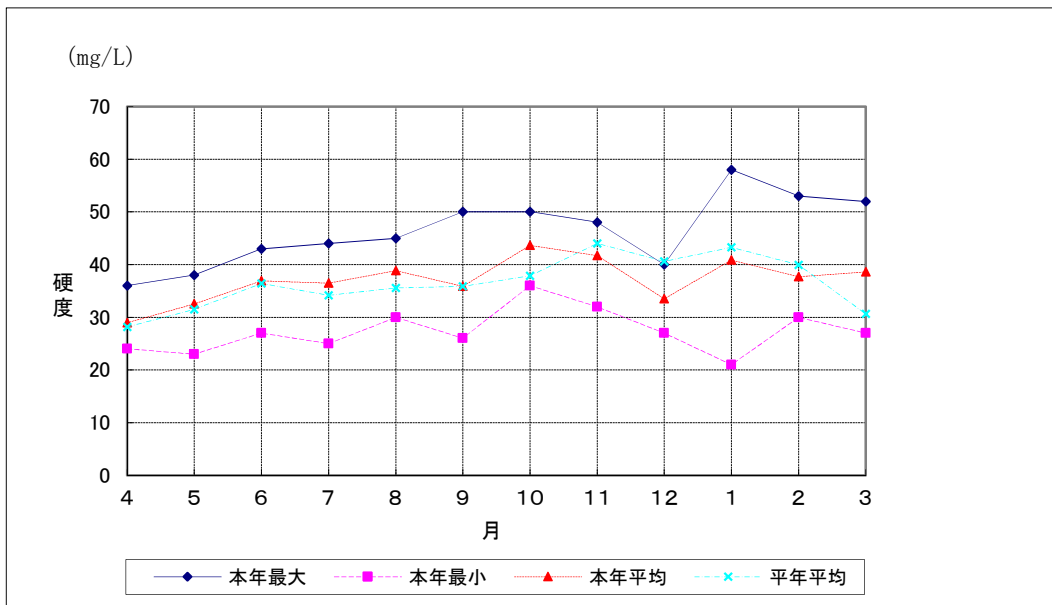
(4) 原水硬度 (大槻)

[単位: mg/L]

月	本 年			平 年※1			備 考
	最大	最小	平均	最大	最小	平均	
4	36	24	29	50	18	28	
5	38	23	33	48	20	31	
6	43	27	37	54	28	36	
7	44	25	36	48	23	34	
8	45	30	39	49	20	36	
9	50	26	36	52	20	36	
10	50	36	44	57	22	38	
11	48	32	42	68	22	44	
12	40	27	33	70	22	41	
1	58	21	41	58	24	43	
2	53	30	38	70	24	40	
3	52	27	39	46	17	31	
各値	58	21	37	70	17	37	

※2

< 原水硬度 >



※1 平年とは、当該年度を含まない過去5か年のこと

※2 各値とは、最大値の場合はその最大、最小値の場合はその最小、  
平均値の場合はその平均を表す

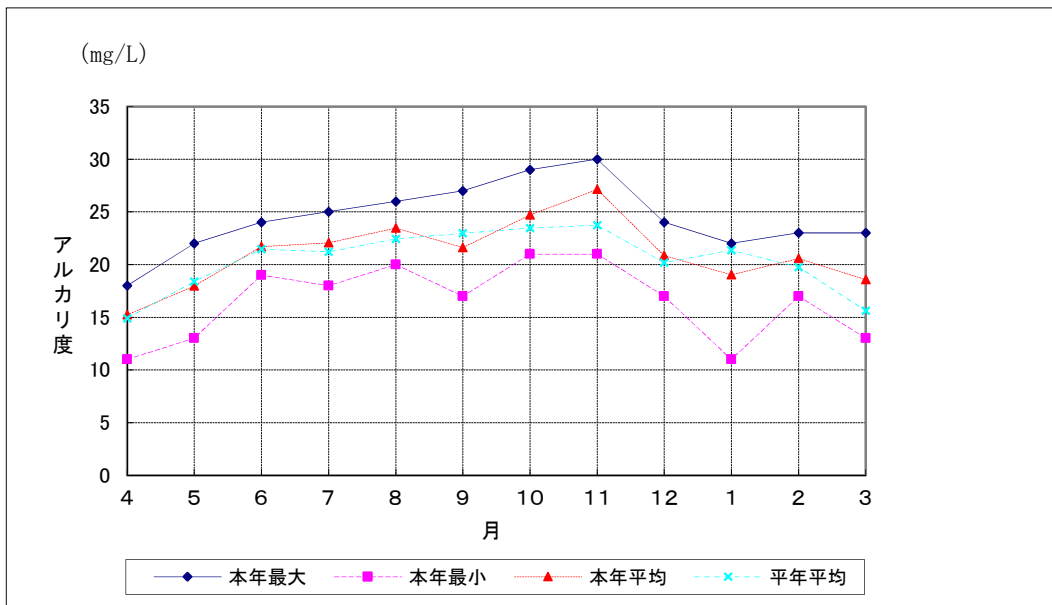
(5) 原水アルカリ度 (大槻)

[単位: mg/L]

月	本 年			平 年※1			備 考
	最大	最小	平均	最大	最小	平均	
4	18	11	15	22	10	15	
5	22	13	18	32	12	18	
6	24	19	22	33	16	21	
7	25	18	22	28	12	21	
8	26	20	23	30	14	22	
9	27	17	22	36	14	23	
10	29	21	25	32	16	23	
11	30	21	27	38	14	24	
12	24	17	21	29	12	20	
1	22	11	19	28	12	21	
2	23	17	21	46	12	20	
3	23	13	19	24	9	16	
各値	30	11	21	46	9	20	

※2

<原水アルカリ度>



※1 平年とは、当該年度を含まない過去5か年のこと

※2 各値とは、最大値の場合はその最大、最小値の場合はその最小、平均値の場合はその平均を表す

2 供給水水質

令和5年度

2-1 大梶浄水場

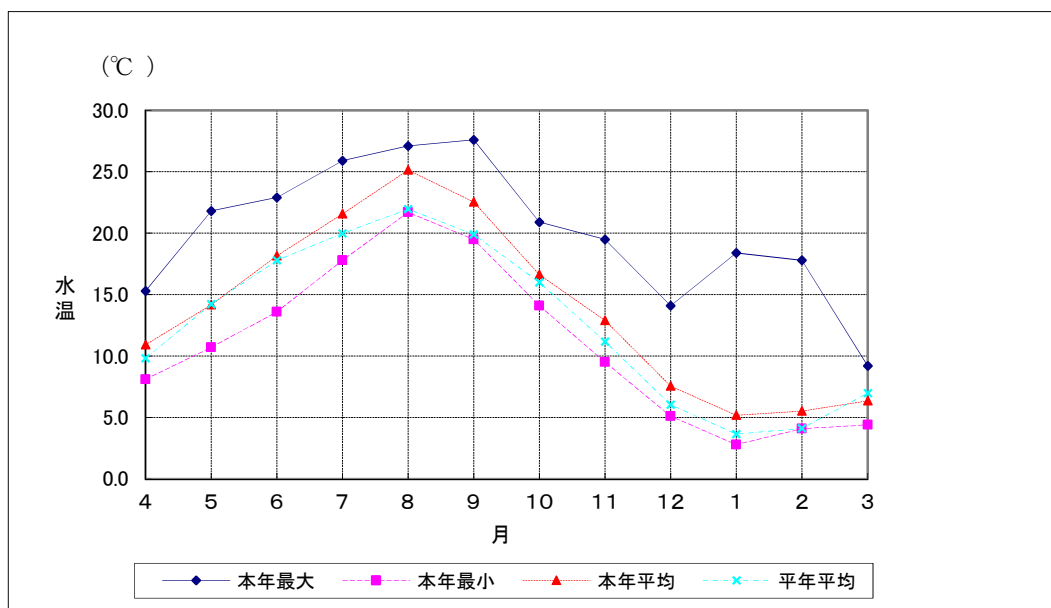
(1) 供給水水温 (大梶)

[単位: °C]

月	本 年			平 年※1			備 考
	最大	最小	平均	最大	最小	平均	
4	15.3	8.1	10.9	16.4	5.4	9.8	
5	21.8	10.7	14.2	19.5	10.1	14.2	
6	22.9	13.6	18.2	22.1	13.5	17.8	
7	25.9	17.8	21.6	25.5	16.0	20.0	
8	27.1	21.7	25.1	26.7	17.2	22.0	
9	27.6	19.5	22.5	24.9	16.1	19.9	
10	20.9	14.1	16.6	21.4	11.5	16.0	
11	19.5	9.5	12.9	19.4	6.6	11.2	
12	14.1	5.1	7.6	12.4	1.8	6.0	
1	18.4	2.8	5.2	14.8	1.6	3.7	
2	17.8	4.1	5.5	10.9	1.2	4.1	
3	9.2	4.4	6.4	11.6	3.2	7.0	
各値	27.6	2.8	13.9	26.7	1.2	12.6	

※2

<供給水水温>



※1 平年とは、当該年度を含まない過去5か年のこと

※2 各値とは、最大値の場合はその最大、最小値の場合はその最小、平均値の場合はその平均を表す

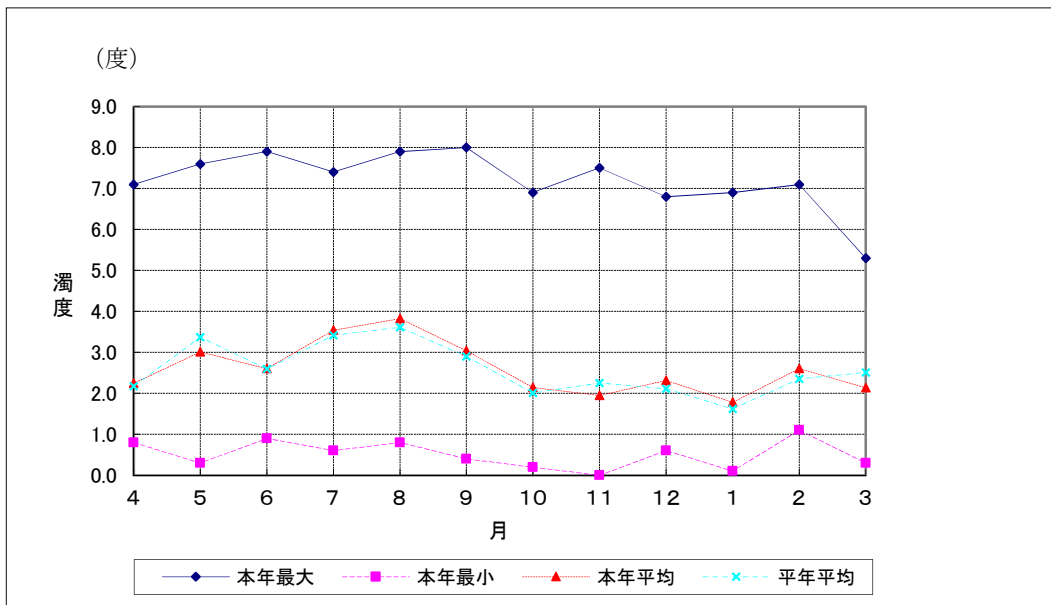
(2) 供給水濁度（大槻）

[単位：度]

月	本 年			平 年※1			備 考
	最大	最小	平均	最大	最小	平均	
4	7.1	0.8	2.2	6.8	0.1	2.2	
5	7.6	0.3	3.0	7.8	0.1	3.4	
6	7.9	0.9	2.6	7.6	0.4	2.6	
7	7.4	0.6	3.5	7.9	0.2	3.4	
8	7.9	0.8	3.8	8.0	0.2	3.6	
9	8.0	0.4	3.0	7.7	0.3	2.9	
10	6.9	0.2	2.1	7.9	0.2	2.0	
11	7.5	0.0	1.9	8.3	0.2	2.3	
12	6.8	0.6	2.3	7.7	0.1	2.1	
1	6.9	0.1	1.8	7.0	0.0	1.6	
2	7.1	1.1	2.6	8.4	0.1	2.4	
3	5.3	0.3	2.1※	50.0	0.3	2.5	※地震の影響による水質計器の上昇
各値	8.0	0.0	2.6	50.0	0.0	2.6	

※2

<供給水濁度>



※1 平年とは、当該年度を含まない過去5か年のこと

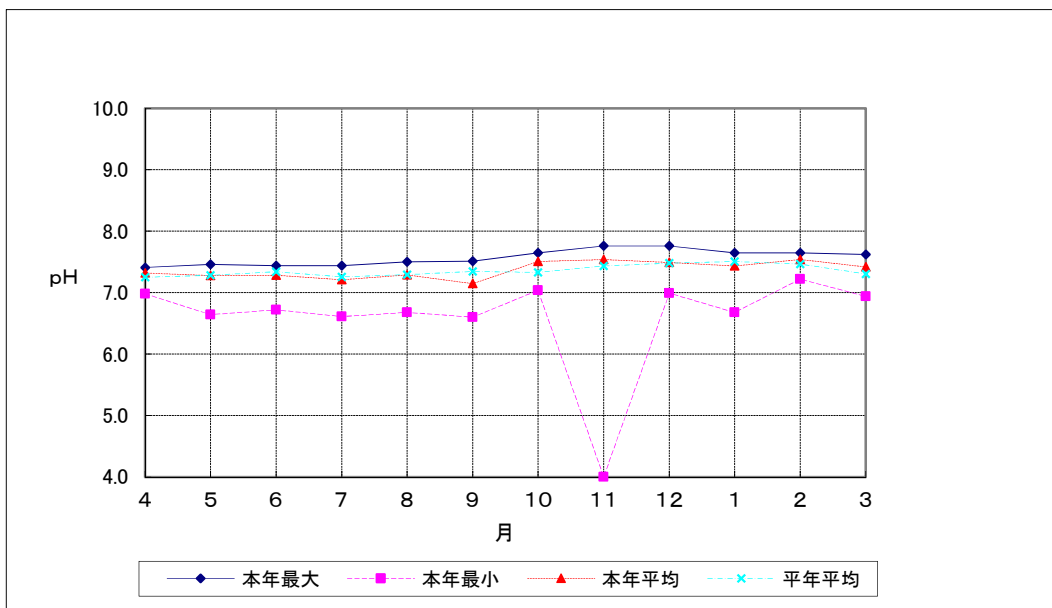
※2 各値とは、最大値の場合はその最大、最小値の場合はその最小、  
平均値の場合はその平均を表す

(3) 供給水 pH (大槻)

月	本 年			平 年※1			備 考
	最大	最小	平均	最大	最小	平均	
4	7.4	7.0	7.3	7.6	6.6	7.2	
5	7.5	6.6	7.3	7.8	6.8	7.3	
6	7.4	6.7	7.3	7.6	6.7	7.3	
7	7.4	6.6	7.2	7.6	6.6	7.3	
8	7.5	6.7	7.3	7.8	6.6	7.3	
9	7.5	6.6	7.1	7.7	6.7	7.3	
10	7.7	7.0	7.5	7.9	6.6	7.3	
11	7.8※	4.0	7.5	7.9	6.5	7.4	※水質計器点検によるもの
12	7.8	7.0	7.5	7.8	6.6	7.5	
1	7.7	6.7	7.4	7.8	6.8	7.5	
2	7.7	7.2	7.5	7.8	6.7	7.5	
3	7.6	6.9	7.4	7.7	6.5	7.3	
各値	7.8	4.0	7.4	7.9	6.5	7.4	

※2

<供給水 pH>



※1 平年とは、当該年度を含まない過去5か年のこと

※2 各値とは、最大値の場合はその最大、最小値の場合はその最小、平均値の場合はその平均を表す

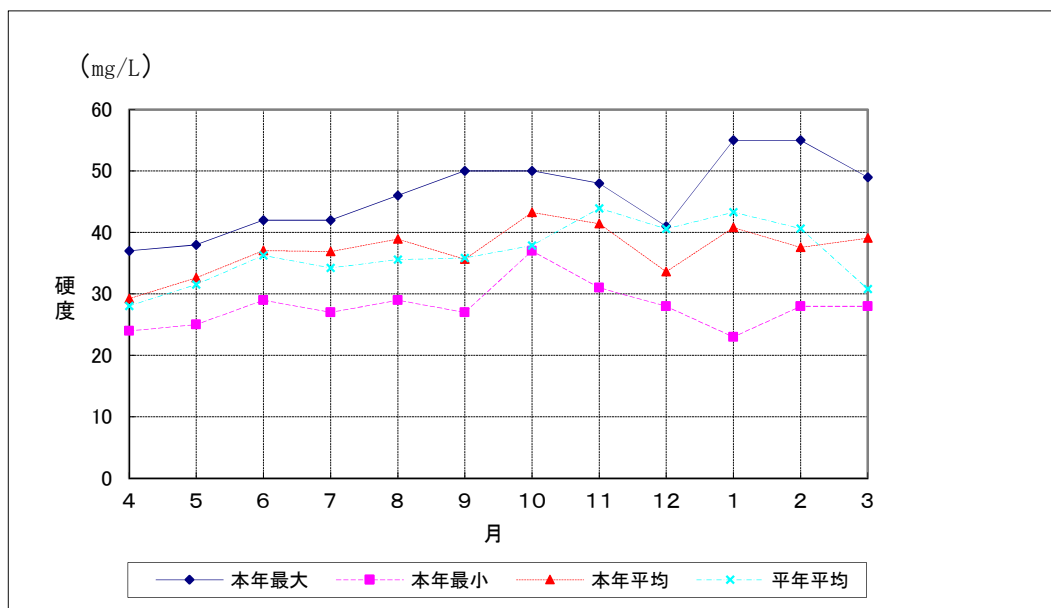
(4) 供給水硬度 (大槻)

[単位: mg/L]

月	本 年			平 年※1			備 考
	最大	最小	平均	最大	最小	平均	
4	37	24	29	46	18	28	
5	38	25	33	44	20	32	
6	42	29	37	52	26	36	
7	42	27	37	46	22	34	
8	46	29	39	49	20	36	
9	50	27	36	52	22	36	
10	50	37	43	56	22	38	
11	48	31	41	66	20	44	
12	41	28	34	70	20	41	
1	55	23	41	60	24	43	
2	55	28	38	56	24	41	
3	49	28	39	46	18	31	
各値	55	23	37	70	18	37	

※2

<供給水硬度>



※1 平年とは、当該年度を含まない過去5か年のこと

※2 各値とは、最大値の場合はその最大、最小値の場合はその最小、  
平均値の場合はその平均を表す

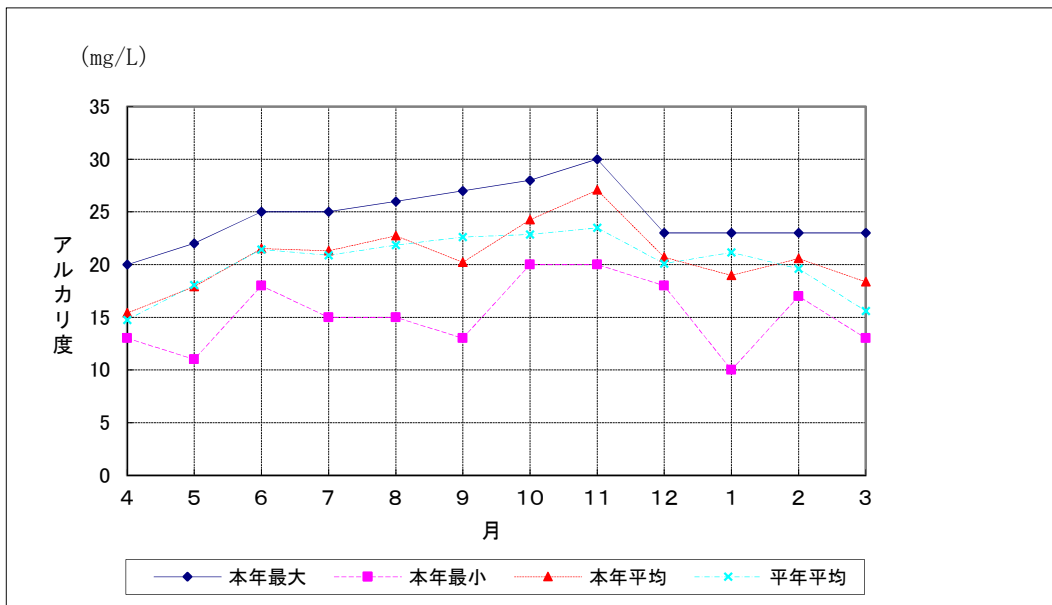
(5) 供給水アルカリ度 (大樋)

[単位: mg/L]

月	本 年			平 年※1			備 考
	最大	最小	平均	最大	最小	平均	
4	20	13	15	22	8	15	
5	22	11	18	26	12	18	
6	25	18	22	30	14	21	
7	25	15	21	28	2	21	
8	26	15	23	30	12	22	
9	27	13	20	30	14	23	
10	28	20	24	32	12	23	
11	30	20	27	32	10	23	
12	23	18	21	27	10	20	
1	23	10	19	28	8	21	
2	23	17	21	26	10	20	
3	23	13	18	24	8	16	
各値	30	10	21	32	2	20	

※2

<供給水アルカリ度>



※1 平年とは、当該年度を含まない過去5か年のこと

※2 各値とは、最大値の場合はその最大、最小値の場合はその最小、  
平均値の場合はその平均を表す

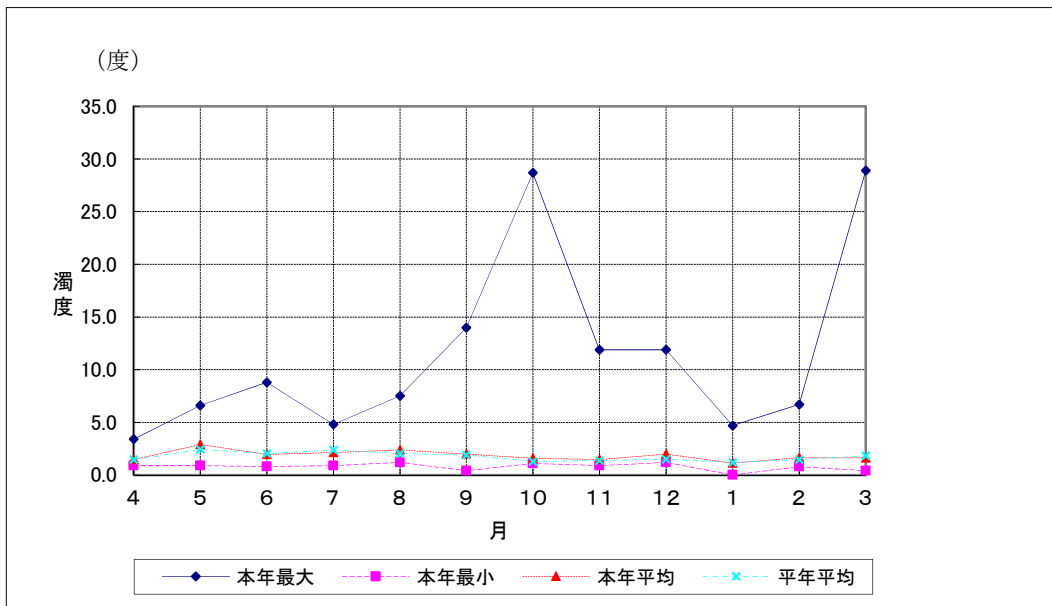
2-2 富谷配水池  
 (1) 供給水濁度 (富谷)

[単位：度]

月	本 年			平 年※1			備 考
	最大	最小	平均	最大	最小	平均	
4	3.4	0.9	1.5	6.0	0.5	1.5	
5	6.6	0.9	2.9	6.9	0.1	2.4	
6	8.8	0.8	2.0	6.6	0.3	2.1	
7	4.8	0.9	2.1	※ 15.3	0.6	2.4	※地震により一時的に上昇
8	7.5	1.2	2.4	6.4	0.4	2.0	
9	14.0	0.4	2.0	※ 22.9	0.0	1.9	※松森漏水時に一時的に上昇
10	28.7	1.1	1.6	5.5	0.1	1.3	
11	11.9	0.9	1.5	※ 21.1	0.1	1.4	※水質計器点検によるもの
12	11.9	1.2	2.0	※ 50.0	0.4	1.5	”
1	4.7	0.0	1.1	※ 23.8	0.2	1.2	”
2	6.7	0.8	1.7	※ 50.0	0.1	1.5	”
3	28.9	0.4	1.6	※ 34.5	0.2	1.8	※福島沖地震より一時的に上昇
各値	28.9	0.0	1.9	50.0	0.0	1.7	

※2

<供給水濁度>



※1 平年とは、当該年度を含まない過去5か年のこと

※2 各値とは、最大値の場合はその最大、最小値の場合はその最小、  
 平均値の場合はその平均を表す

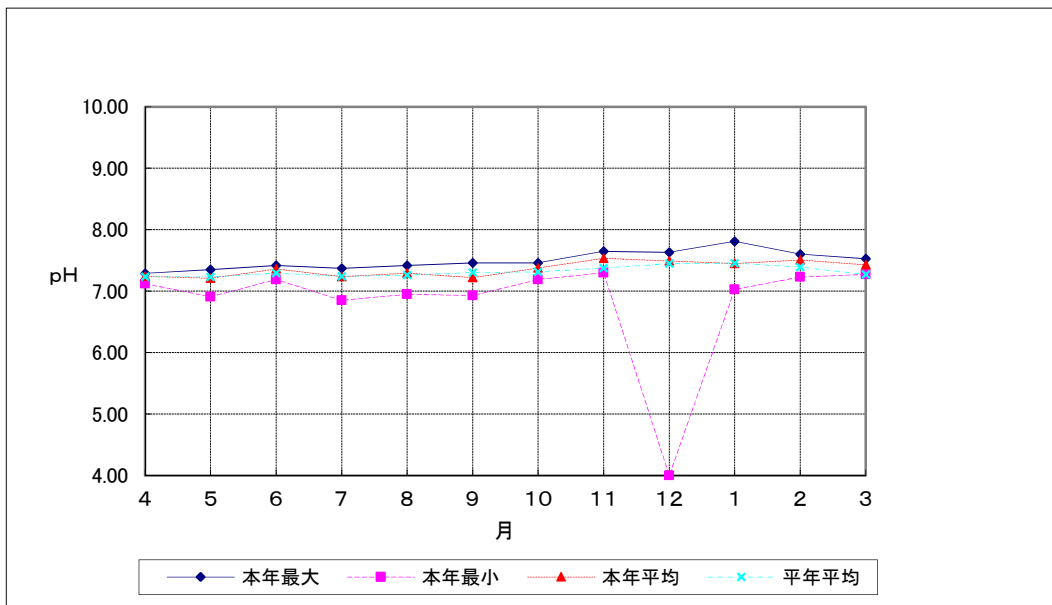


(2) 供給水 pH (富谷)

月	本 年			平 年※1			備 考
	最大	最小	平均	最大	最小	平均	
4	7.29	7.12	7.24	7.45	6.94	7.24	
5	7.35	6.91	7.21	7.42	7.01	7.23	
6	7.42	7.19	7.36	7.43	6.97	7.29	
7	7.37	6.85	7.23	7.46	6.84	7.24	
8	7.42	6.95	7.29	7.47	6.87	7.26	
9	7.46	6.93	7.22	7.62	6.88	7.30	
10	7.46	7.19	7.38	7.63	6.79	7.32	
11	7.65	7.30	7.53	7.72	6.78	7.38	
12	7.63※	4.00	7.49	7.71※	4.00	7.45	※水質計器点検によるもの
1	7.81	7.03	7.45	7.72	7.02	7.46	
2	7.60	7.23	7.51	7.69	6.93	7.39	
3	7.53	7.27	7.43	7.52	6.85	7.27	
各値	7.81	4.00	7.36	7.72	4.00	7.32	

※2

<供給水 pH>



※1 平年とは、当該年度を含まない過去5か年のこと

※2 各値とは、最大値の場合はその最大、最小値の場合はその最小、  
平均値の場合はその平均を表す

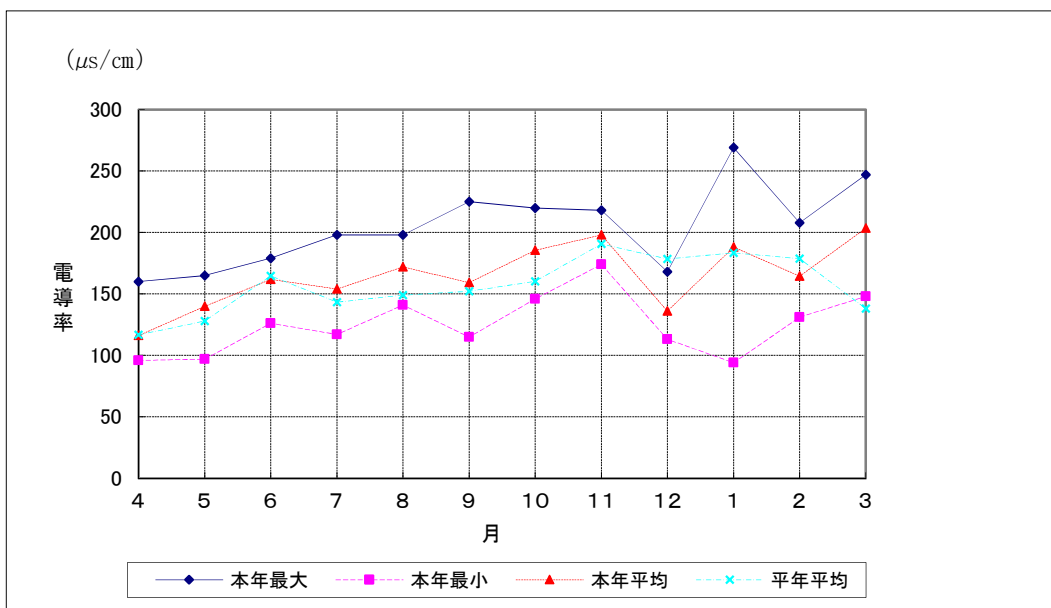
(3) 供給水電導率（富谷）

[単位：μS/cm]

月	本 年			平 年※1			備 考
	最大	最小	平均	最大	最小	平均	
4	160	96	116	171	83	117	
5	165	97	140	188	87	128	
6	179	126	162	238	118	165	
7	198	117	154	200	90	143	
8	198	141	172	216	95	149	
9	225	115	159	239	95	152	
10	220	146	186	246	103	160	
11	218	174	198	316	103	191	
12	168	113	136	248	94	178	
1	269	94	188	247	128	183	
2	208	131	164	258	104	179	
3	247	148	203	213	85	138	
各値	269	94	165	316	83	157	

※2

<供給水電導率>



※1 平年とは、当該年度を含まない過去5か年のこと

※2 各値とは、最大値の場合はその最大、最小値の場合はその最小、  
平均値の場合はその平均を表す

3 水質試験表

大槻配水

	4月	5月	6月	7月	8月	9月	10月	11月	12月	1月	2月	3月	最大	最小	平均
水素イオン濃度 (pH)	7.1	7.2	7.2	7.6	7.1	7.3	7.1	7.3	7.3	7.1	7.2	7.3	7.6	7.1	7.2
鉄 (mg/L)	0.07	0.10	0.07	0.13	0.10	0.27	0.31	0.13	0.12	0.09	0.11	0.09	0.31	0.07	0.13
溶解性マンガ (mg/L)	0.01未満	0.01未満	0.01未満	0.01未満	0.01未満	0.01未満	0.01未満	0.01未満	0.01未満	0.01未満	0.01未満	0.01未満	0.01未満	0.01未満	0.01未満
アンモニア性窒素 (mg/L)	0.05未満	0.05未満	0.05未満	0.05未満	0.05未満	0.05未満	0.05未満	0.05未満	0.05未満	0.05未満	0.05未満	0.05未満	0.05未満	0.05未満	0.05未満
リン酸イオン (mg/L)	0.1未満	0.1未満	0.1未満	0.1未満	0.1未満	0.1未満	0.1未満	0.1未満	0.1未満	0.1未満	0.1未満	0.1未満	0.1未満	0.1未満	0.1未満
濁度 (度)	1.5	3.1	1.4	2.5	5.8	2.8	5.6	3.6	3.8	1.3	4.1	1.4	5.8	1.3	3.1
塩化物イオン (mg/L)	10.6	16.5	24.1	19	24.7	32.4	24.7	19.9	14.5	27.2	14.8	31.1	32.4	10.6	21.6
全硬度 (mg/L)	29	33	41	36	42	51	41	43	36	40	32	44	51	29	39
全蒸発残留物 (mg/L)	74	98	122	106	126	156	129	118	106	124	92	125	156	74	115
M-アルカリ度 (mg/L)	14	18	22	23	27	21	23	23	25	20	22	20	27	14	22
溶性ケイ酸 (mg/L)	16	17	16	18	20	22	20	22	21	18	21	19	22	16	19

# 仙台圏工業用水道事業

1 水 質

令和5年度

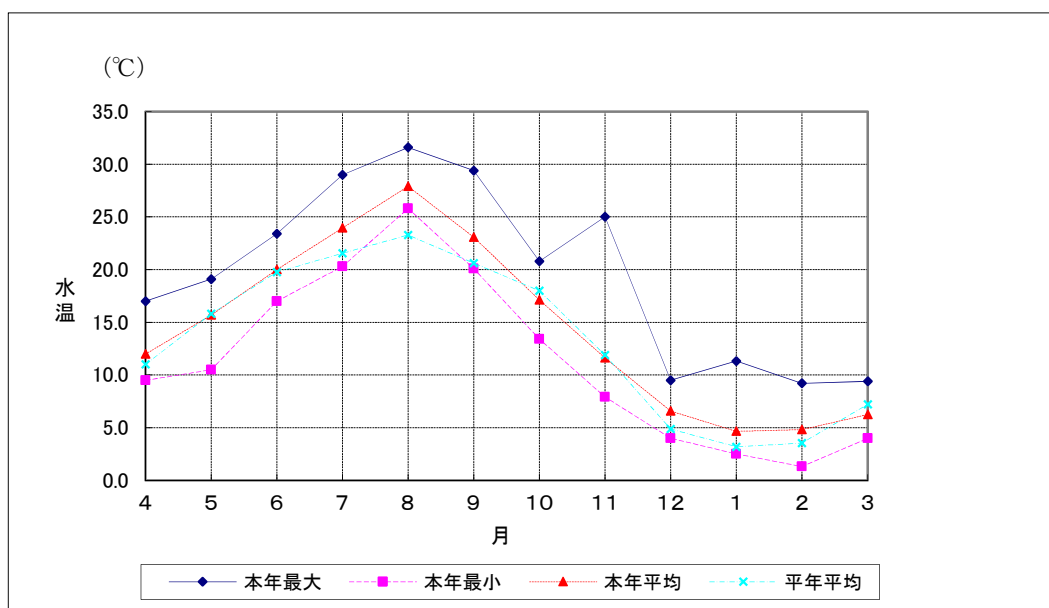
(1) 供給水水温 (熊野堂)

[単位: °C]

月	本 年			平 年※1			備 考
	最大	最小	平均	最大	最小	平均	
4	17.0	9.5	12.0	15.7	4.7	11.0	
5	19.1	10.5	15.7	20.8	10.4	15.8	
6	23.4	17.0	20.0	31.7	13.7	19.8	
7	29.0	20.3	24.0	28.3	15.7	21.5	
8	31.6	25.8	27.9	29.1	17.1	23.3	
9	29.4	20.1	23.1	25.8	16.3	20.6	
10	20.8	13.4	17.1	22.4	12.2	18.0	
11	25.0	7.9	11.6	14.7	8.0	11.9	
12	9.5	4.0	6.6	10.9	2.6	4.9	
1	11.3	2.5	4.6	7.3	0.4	3.2	
2	9.2	1.3	4.8	6.9	1.4	3.5	
3	9.4	4.0	6.2	14.3	4.1	7.2	
各値	31.6	1.3	14.5	31.7	17.1	13.4	

※2

<供給水水温>



※1 平年とは、当該年度を含まない過去5か年のこと

※2 各値とは、最大値の場合はその最大、最小値の場合はその最小、平均値の場合はその平均を表す

(2) 供給水濁度 (熊野堂)

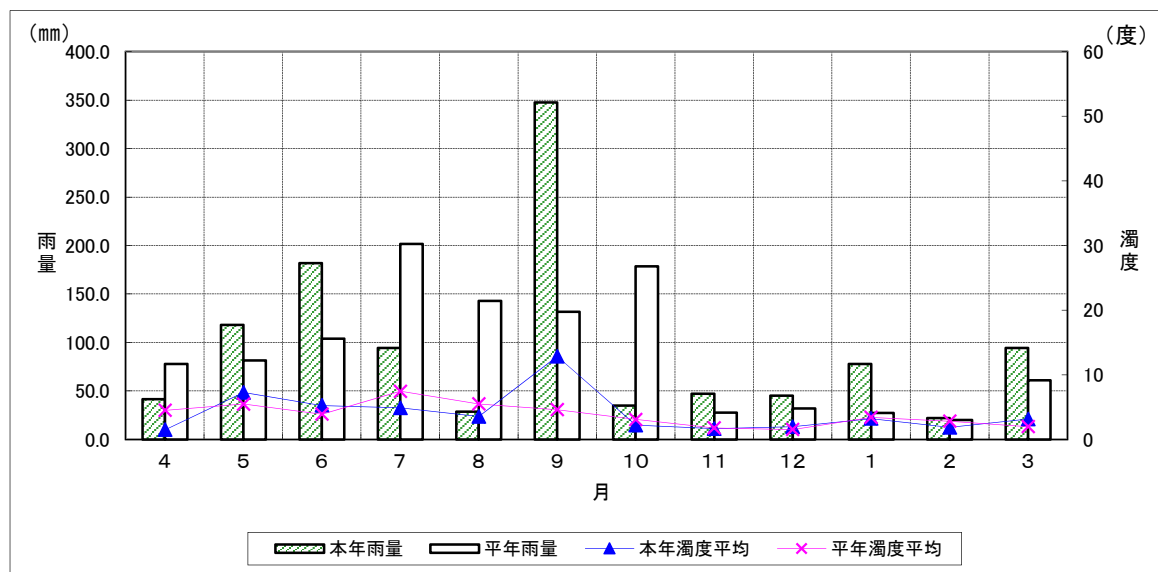
[単位: 度] [単位: mm]

月	本 年			平 年※1			雨 量 [mm]		備 考
	最大	最小	平均	最大	最小	平均	本年	平年	
4	8	0	1	1,000	0	5	41.5	77.8	
5	129	0	7	33	0	5	118.0	81.6	
6	40	0	5	212	0	4	182.0	103.9	
7	55	1	5	372	0	7	94.5	201.7	
8	41	1	4	245	0	5	28.5	142.8	
9	488	1	13	110	0	5	347.5	131.6	
10	26	0	2	401	0	3	35.0	178.5	
11	36	0	2	44	0	2	47.0	27.7	
12	20	0	2	11	0	2	45.0	31.8	
1	188	0	3	145	0	3	78.0	27.4	
2	8	0	2	140	1	3	22.0	20.1	
3	15	0	3	36	1	2	94.5	61.0	
各値	488	0	4	1,000	0	4	94.5	90.5	※4 最大1,000度 ハンチングのため

※2

※3

<供給水濁度と雨量>



※1 平年とは、当該年度を含まない過去5か年のこと

※2 各値とは、最大値の場合はその最大、最小値の場合はその最小、  
平均値の場合はその平均を表す

※3 雨量の各値とは、平均を表す

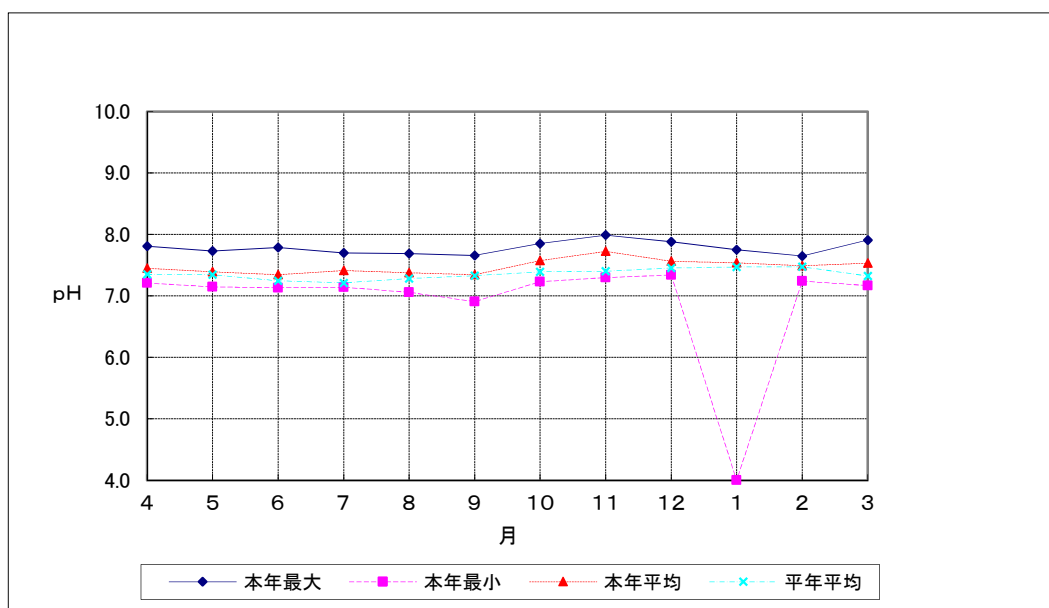
※4 ハンチングとは、計器の異常な指示の振れ

(3) 供給水 pH (熊野堂)

月	本 年			平 年※1			備 考
	最大	最小	平均	最大	最小	平均	
4	7.8	7.2	7.4	8.0	6.7	7.3	
5	7.7	7.2	7.4	8.5	6.8	7.3	
6	7.8	7.1	7.3	8.3	6.4	7.2	
7	7.7	7.1	7.4	7.9	6.3	7.2	
8	7.7	7.1	7.4	8.3	6.8	7.3	
9	7.7	6.9	7.3	8.3	6.9	7.3	
10	7.9	7.2	7.6	8.2	6.8	7.4	
11	8.0	7.3	7.7	7.8	6.7	7.4	
12	7.9	7.3	7.6	9.3	7.1	7.5	
1	7.8※	4.0	7.5	7.9	6.9	7.5	※水質計器点検によるもの
2	7.7	7.2	7.5	8.0	7.0	7.5	
3	7.9	7.2	7.5	8.3	6.9	7.3	
各値	8.0	4.0	7.5	9.3	6.3	7.4	

※2

<供給水 pH>



※1 平年とは、当該年度を含まない過去5か年のこと

※2 各値とは、最大値の場合はその最大、最小値の場合はその最小、  
平均値の場合はその平均を表す

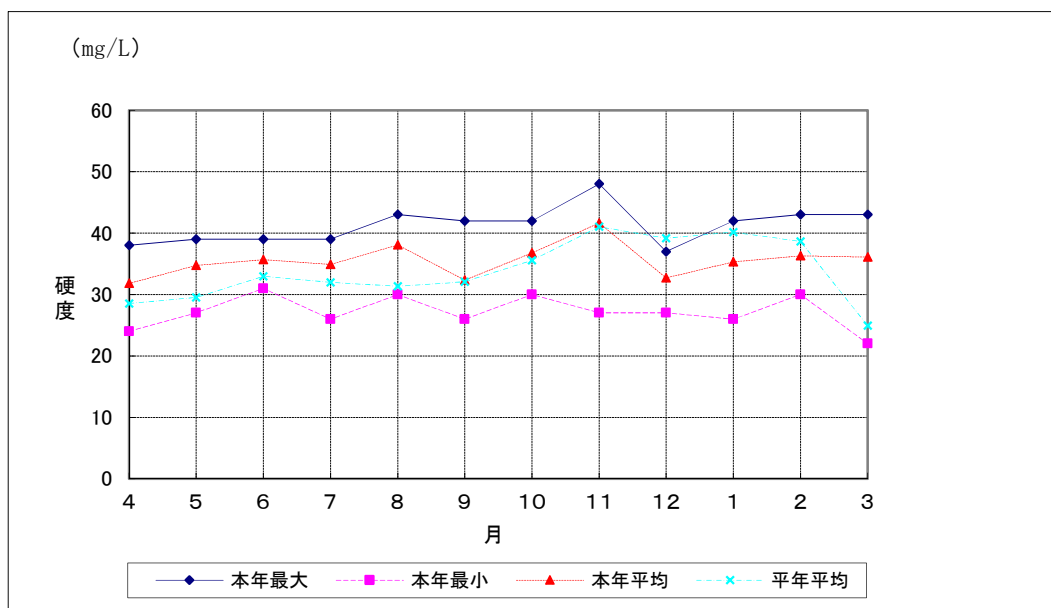
(4) 供給水硬度 (熊野堂)

[単位: mg/L]

月	本 年			平 年※1			備 考
	最大	最小	平均	最大	最小	平均	
4	38	24	32	48	18	29	
5	39	27	35	40	23	30	
6	39	31	36	40	23	33	
7	39	26	35	42	22	32	
8	43	30	38	40	22	31	
9	42	26	32	44	20	32	
10	42	30	37	48	26	36	
11	48	27	42	58	26	41	
12	37	27	33	54	6	39	
1	42	26	35	50	30	40	
2	43	30	36	49	28	39	
3	43	22	36	39	0	25	
各値	48	22	36	58	0	34	

※2

<供給水硬度>



※1 平年とは、当該年度を含まない過去5か年のこと

※2 各値とは、最大値の場合はその最大、最小値の場合はその最小、平均値の場合はその平均を表す



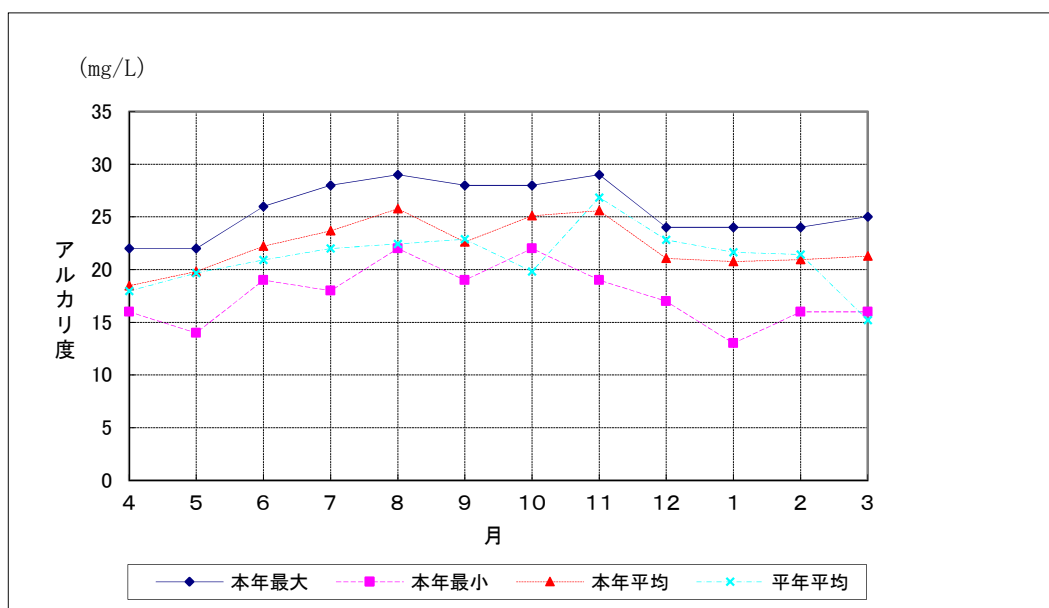
(5) 供給水アルカリ度 (熊野堂)

[単位: mg/L]

月	本 年			平 年※1			備 考
	最大	最小	平均	最大	最小	平均	
4	22	16	18	28	12	18	
5	22	14	20	26	14	20	
6	26	19	22	26	18	21	
7	28	18	24	28	14	22	
8	29	22	26	28	14	22	
9	28	19	23	30	16	23	
10	28	22	25	30	0	20	
11	29	19	26	34	17	27	
12	24	17	21	34	16	23	
1	24	13	21	30	14	22	
2	24	16	21	25	14	21	
3	25	16	21	26	0	15	
各値	29	13	22	34	0	21	

※2

<供給水アルカリ度>



※1 平年とは、当該年度を含まない過去5か年のこと

※2 各値とは、最大値の場合はその最大、最小値の場合はその最小、平均値の場合はその平均を表す

2 水質試験表

熊野堂配水

	4月	5月	6月	7月	8月	9月	10月	11月	12月	1月	2月	3月
水素イオン濃度 (pH)	7.3	7.3	7.4	7.4	7.4	7.5	7.5	7.5	7.4	7.4	7.3	7.6
鉄 (mg/L)	0.08	0.09	0.18	0.19	0.13	0.15	0.16	0.16	0.10	0.09	0.11	0.15
アンモニア性窒素 (mg/L)	0.05未満	0.05未満	0.05未満	0.05未満	0.05未満	0.05未満	0.05未満	0.05未満	0.05未満	0.05未満	0.05未満	0.05未満
リン酸イオン (mg/L)	0.1未満	0.1未満	0.1未満	0.1未満	0.1未満	0.1未満	0.1未満	0.1未満	0.1未満	0.1未満	0.1未満	0.1未満
濁度 (度)	2.5	3.2	5.4	4.5	3.1	1.9	3.0	2.7	2.7	2.0	3.1	2.8
塩素イオン (mg/L)	14.9	17.5	16.4	14.8	17.7	20.1	11.3	20.1	14.5	19.4	14.4	18.4
硬度 (mg/L)	35	35	36	35	41	44	34	44	37	39	32	37
蒸発残留物 (mg/L)	86	98	103	106	108	128	104	118	98	113	96	106
M-アルカリ度 (mg/L)	19	21	22	26	31	27	25	25	24	23	21	21
溶性ケイ酸 (mg/L)	17	17	17	20	21	23	22	23	21	21	20	23