

令和7年度（2025年度）

宮城県工業用水道統計表

仙塩工業用水道事業

仙台圏工業用水道事業

宮城県仙南・仙塩広域水道事務所

目 次

仙塩工業用水道事業

1 配水量等	1
2 取水量等	2
3 水質試験表	
(1) 大楯配水	3
(2) 給水先	4
(3) 郷六取水	5
4 給水実績	
(1) 仙台地区	6
(2) 泉パークタウン地区（大和リサーチパーク地区・東京 エレクトロン宮城・三徳化学工業（株）を含む）	6
(3) 多賀城地区	7
(4) 塩釜地区	7
(5) 仙台新港地区	7
(6) 地区別給水量	8
(7) 業種別給水量	8

仙台圏工業用水道事業

1 取水量、配水量及びポンプ運転時間	9
2 給水実績	10

参 考 資 料

(資料1) 仙塩工業用水道 原水と供給水の水質比較	11
(資料2) 各月の最大配水量	12
(資料3) 汚泥処理運転年報	13
(資料4) 電力使用量	14
(資料5) 仙塩原水水質の経年推移	15
(資料6) 仙塩処理水量の経年推移	16
(資料7) 仙塩工業用水道取水量等年表	17
(資料8) 仙塩工業用水道配水量年間推移	18
(資料9) 仙塩工業用水道薬品使用量	19
(資料10) 仙台圏工業用水道取水量等年表	20
(資料11) 仙台圏工業用水道配水量年間推移	21

仙塩工業用水道事業

1 配水量等(仙塩)

令和7年度

項目 月	原水 (m ³)	処理水 (m ³)	配水量 (m ³)	処理時間(h) 処理日数	薬品使用量	
					PAC(L)	苛性ソーダ(L)
4	447,840	31,330	479,170	51.00 4	853	2
5	443,410	60,240	503,650	120.83 16	1,631	3
6	439,360	43,870	483,230	90.75 8	1,419	2
7	451,770	42,070	493,840	96.75 14	1,553	17
8	475,390	60,850	536,240	120.50 12	2,214	1
9	381,110	136,010	517,120	205.00 13	4,598	2
10	443,460	52,870	496,330	98.25 12	1,856	1
11	467,120	19,740	486,860	33.50 3	623	2
12	472,140	20,000	492,140	55.75 10	610	2
1	457,830	29,990	487,820	59.50 6	919	2
2	467,200	0	467,200	0.00 0	5	3
3	514,590	2,080	516,670	11.25 2	98	2
計	5,461,220	499,050	5,960,270	943.08 100	16,379	39.0
日平均	14,962	1,367	16,330	2.58	44.9	0.1
比率%	91.6	8.4	100.0	***	***	***

※原水量＝配水量－処理水量

- ※ 1 4月8日10:00～4月9日10:00まで仙台圏よりV1連絡管を使用し100m³/h導水(死に水対策)
- ※ 2 6月10日10:00～6月11日10:00まで仙台圏よりV1連絡管を使用し100m³/h導水(死に水対策)
- ※ 3 7月8日10:00～7月9日10:00まで仙台圏よりV1連絡管を使用し100m³/h導水(死に水対策)
- ※ 4 8月5日10:00～8月6日10:00まで仙台圏よりV1連絡管を使用し100m³/h導水(死に水対策)
- ※ 5 10月6日8:30～12月24日3:00まで導水路工事に伴う配水系統切替のため郷六取水停止
- ※ 6 10月6日9:30～12月24日15:00まで仙台圏よりV1連絡管を使用し導水
- ※ 7 1月5日8:30～1月14日3:00まで導水路工事に伴う配水系統切替のため郷六取水停止
- ※ 8 1月5日10:00～1月14日11:00まで仙台圏よりV1連絡管を使用し導水

2 取水量等(仙塩)

令和7年度

項目 月	取水量 (m ³)	着水量 (m ³)	調整水 (m ³)	場内流量 (m ³)	備 考
4	436,290	570,910	352	703	
5	484,200	569,200	6,852	413	
6	534,140	544,140	56,440	277	
7	624,890	572,670	130,724	326	
8	654,230	576,070	117,495	495	
9	600,560	591,940	83,135	305	
10	97,030	495,330	12,826	328	
11	0	473,540	0	335	
12	110,140	515,180	685	400	
1	297,740	534,570	306	223	
2	410,520	564,300	784	188	
3	458,360	597,780	234	228	
計	4,708,100	6,605,630	409,833	4,221	
日平均	12,899	18,098	1,123	12	

- ※ 1 4月8日10:00～4月9日10:00まで仙台圏よりV1連絡管を使用し100m³/h導水(死に水対策)
- ※ 2 6月10日10:00～6月11日10:00まで仙台圏よりV1連絡管を使用し100m³/h導水(死に水対策)
- ※ 3 7月8日10:00～7月9日10:00まで仙台圏よりV1連絡管を使用し100m³/h導水(死に水対策)
- ※ 4 8月5日10:00～8月6日10:00まで仙台圏よりV1連絡管を使用し100m³/h導水(死に水対策)
- ※ 5 10月6日8:30～12月24日3:00まで導水路工事に伴う配水系統切替のため郷六取水停止
- ※ 6 10月6日9:30～12月24日15:00まで仙台圏よりV1連絡管を使用し導水
- ※ 7 1月5日8:30～1月14日3:00まで導水路工事に伴う配水系統切替のため郷六取水停止
- ※ 8 1月5日10:00～1月14日11:00まで仙台圏よりV1連絡管を使用し導水

3 水質試験表

大滝配水

	4月	5月	6月	7月	8月	9月	10月	11月	12月	1月	2月	3月	最大	最小	平均
水素イオン濃度 (pH)	7.1	7.2	7.0	7.3	7.3	7.5	7.1	7.5	7.5	7.3	7.3	7.2	7.5	7.0	7.3
鉄 (mg/L)	0.09	0.15	0.11	0.23	0.24	0.17	0.16	0.14	0.13	0.12	0.07	0.05	0.24	0.05	0.14
溶解性マンガ (mg/L)	0.01未満	0.01未満	0.01未満	0.01	0.01未満	0.01未満	0.01未満	0.01未満	0.01未満	0.01未満	0.01未満	0.01未満	0.01	0.01未満	0.01未満
アモニア性窒素 (mg/L)	0.05未満	0.05未満	0.05未満	0.05未満	0.05未満	0.05未満	0.05未満	0.05未満	0.05未満	0.05未満	0.05未満	0.05未満	0.05未満	0.05未満	0.05未満
リン酸イオン (mg/L)	0.1未満	0.1未満	0.1未満	0.1未満	0.1未満	0.1未満	0.1未満	0.1未満	0.1未満	0.1未満	0.1未満	0.1未満	0.1未満	0.1未満	0.1未満
濁度 (度)	1.7	6.0	4.3	4.6	7.7	6.0	3.2	3.9	3.3	2.2	1.1	1.4	7.7	1.1	3.8
塩化物イオン (mg/L)	15.5	10.8	12.4	24.9	20.3	32.5	18.8	9.0	16.5	17.7	34.0	10.2	34.0	9.0	18.6
全硬度 (mg/L)	31	27	31	42	41	52	40	32	37	35	47	25	52	25	37
全蒸発残留物 (mg/L)	91	79	85	124	124	167	114	87	101	96	143	76	167	76	107
M-アルカリ度 (mg/L)	15	15	17	24	26	31	22	22	25	22	23	15	31	15	21
溶性ケ酸 (mg/L)	15	13	17	19	20	22	18	21	20	19	19	16	22	13	18

(2) 給水先

	4月	5月	6月	7月	8月	9月	10月	11月	12月	1月	2月	3月	最大	最小	平均
多摩産カイハツ生コン(株)	7.1	7.2	7.1	7.4	7.3	7.4	7.5	7.4	7.5	7.4	7.3	7.2			
水素イオン濃度 (pH)													7.5	7.1	7.3
鉄 (mg/L)	0.06	0.05	0.11	0.09	0.43	0.03未満	0.10	0.03	0.84	0.08	0.05	0.04	0.84	0.03未満	0.16
アンモニア性窒素 (mg/L)	0.05未満	0.05未満	0.05未満	0.05未満	0.05未満	0.05未満	0.05未満	0.05未満	0.05未満	0.05未満	0.06	0.05未満	0.06	0.05未満	0.05未満
リン酸イオン (mg/L)	0.1未満	0.1未満	0.1未満	0.1未満	0.1未満	0.1未満	0.1未満	0.1未満	0.1未満	0.1未満	0.1未満	0.1未満	0.1未満	0.1未満	0.1未満
濁度 (度)	1.1	1.6	3.6	0.6	13.0	0.5未満	1.9	0.5未満	1.8	1.8	0.7	0.7	13.0	0.5未満	2.3
塩化物イオン (mg/L)	11.2	9.7	11.3	26.5	13.8	24.8	37.9	11.9	16.3	17.0	35.2	11.6	37.9	9.7	18.9
全硬度 (mg/L)	23	25	30	41	38	51	50	33	37	35	46	23	51	23	36
蒸発残留物 (mg/L)	71	70	80	120	114	134	161	84	102	102	146	67	161	67	104
M-フルカ度 (mg/L)	11	15	18	22	27	30	25	21	24	22	21	13	30	11	21
溶性ケイ酸 (mg/L)	13	14	17	19	21	21	21	21	19	19	19	14	21	13	18

(3) 郷六取水

	4月	5月	6月	7月	8月	9月	10月	11月	12月	1月	2月	3月	最大	最小	平均
水素イオン濃度 (pH)	7.2	7.3	7.2	7.6	7.4	8.0	8.1	7.5	7.8	7.6	7.5	7.3	8.1	7.2	7.5
溶解性マンガン (mg/L)	0.02	0.01	0.01	0.01未満	0.01未満	0.01	0.01未満	0.01未満	0.01未満	0.01未満	0.01	0.01未満	0.02	0.01未満	0.01
BOD (mg/L)	1.2	0.7	0.9	0.5未満	1.3	0.7	1.0	0.7	0.6	0.5未満	0.8	0.5	1.3	0.5未満	0.8
懸濁物質(SS) (mg/L)	8	6	7	3	5	4	5	3	2	1未満	1	2	8	1未満	4
n-ヘキサン (mg/L)	1未満	1未満	1未満	1未満	1未満	1未満	1未満	1未満	1未満	1未満	1未満	1未満	1未満	1未満	1未満
フェノール類 (mg/L)	0.02未満	0.02未満	0.02未満	0.02未満	0.02未満	0.02未満	0.02未満	0.02未満	0.02未満	0.02未満	0.02未満	0.02未満	0.02未満	0.02未満	0.02未満
銅 (mg/L)	0.01未満	0.01未満	0.01未満	0.01未満	0.01未満	0.01未満	0.01未満	0.01未満	0.01未満	0.01未満	0.01未満	0.01未満	0.01未満	0.01未満	0.01未満
亜鉛 (mg/L)	0.01	0.01未満	0.01未満	0.01未満	0.01未満	0.01未満	0.01未満	0.01未満	0.01未満	0.01未満	0.01未満	0.01未満	0.01	0.01未満	0.01未満
溶解性鉄 (mg/L)	0.10	0.08	0.12	0.11	0.13	0.11	0.14	0.10	0.06	0.04	0.05	0.04	0.14	0.04	0.09
総クロム (mg/L)	0.05未満	0.05未満	0.05未満	0.05未満	0.05未満	0.05未満	0.05未満	0.05未満	0.05未満	0.05未満	0.05未満	0.05未満	0.05未満	0.05未満	0.05未満
フッ素イオン (mg/L)	0.08未満	0.08未満	0.08未満	0.08未満	0.08未満	0.08未満	0.08未満	0.08未満	0.08未満	0.08未満	0.08未満	0.08未満	0.08未満	0.08未満	0.08未満

4 給水実績

令和7年度

(1) 仙台地区

上段:1日当たりの基本水量(R8.3月31日時点)

下段:1年 (1日当たり基本水量の変更を考慮し算出)

給 水 先	基本水量(m ³)	給水量(m ³)	使用率	備 考
多賀城カイハツ生コン(株)	100 36,500	4,563	12.5%	
仙台市中央卸売市場 食 肉 市 場	700 255,500	92,698	36.3%	
東日本旅客鉄道(株) 仙 台 車 両 セ ン タ ー	100 36,500	54,016	148.0%	
仙 台 ト ヨ ペ ッ ト (株)	100 36,500	3,107	8.5%	
東日本電信電話(株) 宮 城 支 店	100 36,500	8,573	23.5%	
仙 台 市 中 央 卸 売 市 場	1,000 365,000	66,760	18.3%	
仙 台 市 環 境 局 施 設 部 松 森 工 場	600 219,000	62,734	28.6%	
学 校 法 人 東 北 学 院	100 36,500	12,050	33.0%	
シマダヤ東北(株) 仙 台 工 場	200 68,800	27,028	39.3%	令和8年3月10日 廃止
計	3,000 1,090,800	331,529	30.4%	

(2) 泉パークタウン地区(※大和リサーチパーク地区・東京エレクトロン宮城・三徳化学工業(株)を含む。)

給 水 先	基本水量(m ³)	給水量(m ³)	使用率	備 考
(株)阿部蒲鉾店 泉 工 場	100 36,500	4,781	13.1%	
(株)ケディカ 南 工 場	200 73,000	45,699	62.6%	
(株)ダスキン プロダクト東北	350 127,750	51,292	40.2%	
共 栄 電 資 (株) 東 北 事 業 部	200 73,000	24,139	33.1%	
(株)ケディカ 北 工 場	100 36,500	18,227	49.9%	
(株)七十七銀行 泉 セ ン タ ー	100 36,500	1,776	4.9%	
T O P P A N (株) 東 日 本 事 業 部	100 36,500	15,223	41.7%	
公 立 学 校 法 人 宮 城 大 学	100 36,500	27,471	75.3%	
東京エレクトロン 宮 城 (株)	1,680 376,860	352,832	93.6%	令和7年6月20日300m ³ /日→900m ³ /日、7月17日300m ³ /日、10月1日1680m ³ /日
(株)仙台村田製作所	600 231,200	180,355	78.0%	
学校法人菅原学園専門学 校 仙 台 総 合 医 療 大 学 校	100 36,500	2,104	5.8%	
(株)キューソー 流 通 シ ス テ ム	100 36,500	6,933	19.0%	
三 徳 化 学 工 業 (株)	200 73,000	46,372	63.5%	
大成建設東北支店(東京エレクトロン 宮 城 (株) TML 岩 倉 新 生 産 棟)	100 47,600	15,371	32.3%	令和7年6月5日給水開始 令和7年9月1日より300m ³ /日→100m ³ /日
計	4,030 1,257,910	792,575	63.0%	

(3) 多賀城地区

給水先	基本水量(m ³)	給水量(m ³)	使用率	備考
ソニーグループ(株)仙台テクノ ロジーセンター(桜木工場)	950 346,750	131,531	37.9%	
東北電機製造(株)	120 43,800	2,430	5.5%	
東邦アセチレン(株) 多賀城工場	430 156,950	63,956	40.7%	
東北電力(株) 仙台火力発電所	2,400 876,000	104,776	12.0%	
宮城東部衛生 処 理 組 合	500 182,500	84,380	46.2%	
ソニーグループ(株)仙台テクノ ロジーセンター(高橋グラント)	100 31,000	13,179	42.5%	令和8年2月4日 廃止
(株)武蔵野仙台工場	490 178,850	148,275	82.9%	
仙台東部(株)	100 36,500	8,624	23.6%	
(株)リヴァイブ関東 (株)アドヴァンス多賀城工場	100 36,500	10,695	29.3%	
(株) T B M	100 36,500	8,651	23.7%	令和7年4月1日より150m ³ /日→100m ³ /日
理研食品(株) (本社工場)	100 33,600	3,814	11.4%	
計	5,390 1,958,950	580,311	29.6%	

(4) 塩釜地区

給水先	基本水量(m ³)	給水量(m ³)	使用率	備考
(株)阿部善商店	130 47,450	28,913	60.9%	
東北ドック鉄工(株)	100 36,500	5,260	14.4%	
(株)高浜	100 36,500	27,850	76.3%	
計	330 120,450	62,023	51.5%	

(5) 仙台新港地区

給水先	基本水量(m ³)	給水量(m ³)	使用率	備考
東北電力(株) 新仙台火力発電所	4,600 1,679,000	122,693	7.3%	
ENEOS(株)仙台製油所	9,600 3,504,000	3,324,009	94.9%	
東洋製罐(株) 仙台工場	1,560 569,400	460,755	80.9%	
鈴木工業(株) (エコミュージアム21)	120 43,800	52,791	120.5%	
太陽鋳油(株)	100 36,500	20,655	56.6%	
鈴木工業(株) (アネックス)	100 36,500	9,957	27.3%	
計	16,080 5,869,200	3,990,860	68.0%	

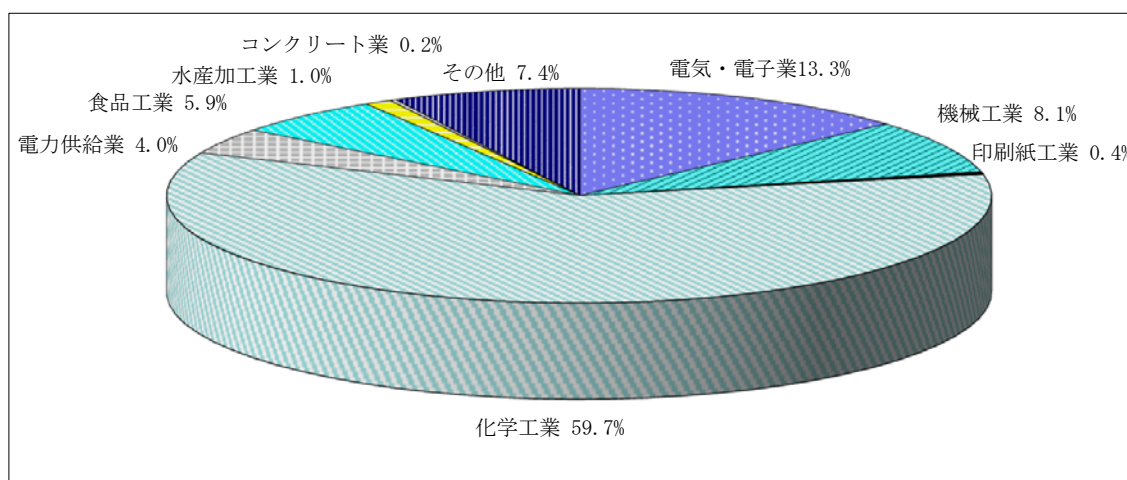
(6) 地区別給水量

地区名	基本水量(m ³)	給水量(m ³)	使用率(%)	構成率(%)
仙台	1,090,800	331,529	30.4	5.8
泉パークタウン	1,257,910	792,575	63.0	13.8
多賀城	1,958,950	580,311	29.6	10.1
塩釜	120,450	62,023	51.5	1.1
仙台新港	5,869,200	3,990,860	68.0	69.3
計	10,297,310	5,757,298	55.9	100

(7) 業種別給水量

業種名	基本水量(m ³)	給水量(m ³)	使用率(%)	構成率(%)
電気・電子業	1,212,110	768,392	63.4	13.3
機械工業	605,900	466,015	76.9	8.1
印刷紙工業	73,000	23,874	32.7	0.4
化学工業	3,733,950	3,434,337	92.0	59.7
電力供給業	2,555,000	227,469	8.9	4.0
食品工業	901,750	338,575	37.5	5.9
水産加工業	120,450	61,544	51.1	1.0
コンクリート業	73,000	13,187	18.1	0.2
その他	1,022,150	423,905	41.5	7.4
計	10,297,310	5,757,298	55.9	100

<業種別給水量の割合>



仙台圏工業用水道事業

1 取水量、配水量及びポンプ運転時間(仙台圏)

令和7年度

項目 月	取水量 (m ³)	配水量 (m ³)	ポンプ運転時間 (h:m)	備考
4	619,020	614,130	388:50	
5	666,280	660,130	420:06	
6	664,040	656,170	417:41	
7	967,840	957,360	598:31	
8	1,041,870	1,032,620	594:33	
9	908,830	901,880	519:40	
10	1,278,580	1,275,100	614:15	
11	1,341,380	1,339,370	627:10	
12	1,302,830	1,300,290	660:43	
1	1,001,910	1,001,990	605:10	
2	843,110	842,480	551:33	
3	950,250	956,570	589:32	
計	11,585,940	11,538,090	6587:44	
日平均	31,742	31,611	18:02	
時間平均	1,323	1,317	***	

- ※ 1 4月8日10:00～4月9日10:00まで仙台圏よりV1連絡管を使用し100m³/h導水(死に水対策)
- ※ 2 6月10日10:00～6月11日10:00まで仙台圏よりV1連絡管を使用し100m³/h導水(死に水対策)
- ※ 3 7月8日10:00～7月9日10:00まで仙台圏よりV1連絡管を使用し100m³/h導水(死に水対策)
- ※ 4 8月5日10:00～8月6日10:00まで仙台圏よりV1連絡管を使用し100m³/h導水(死に水対策)
- ※ 5 10月6日8:30～12月24日3:00まで導水路工事に伴う配水系統切替のため郷六取水停止
- ※ 6 10月6日9:30～12月24日15:00まで仙台圏よりV1連絡管を使用し導水
- ※ 7 1月5日8:30～1月14日3:00まで導水路工事に伴う配水系統切替のため郷六取水停止
- ※ 8 1月5日10:00～1月14日11:00まで仙台圏よりV1連絡管を使用し導水

2 給水実績

令和7年度

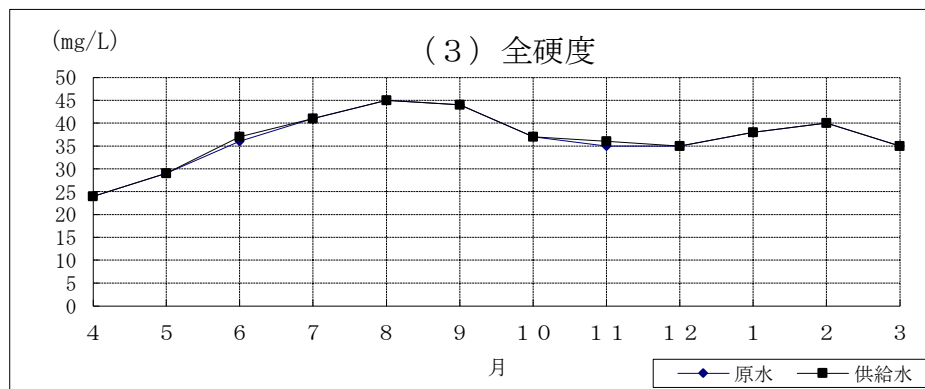
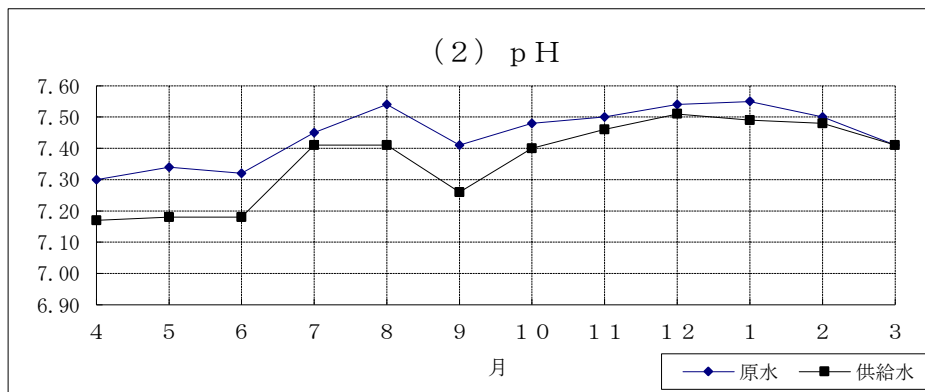
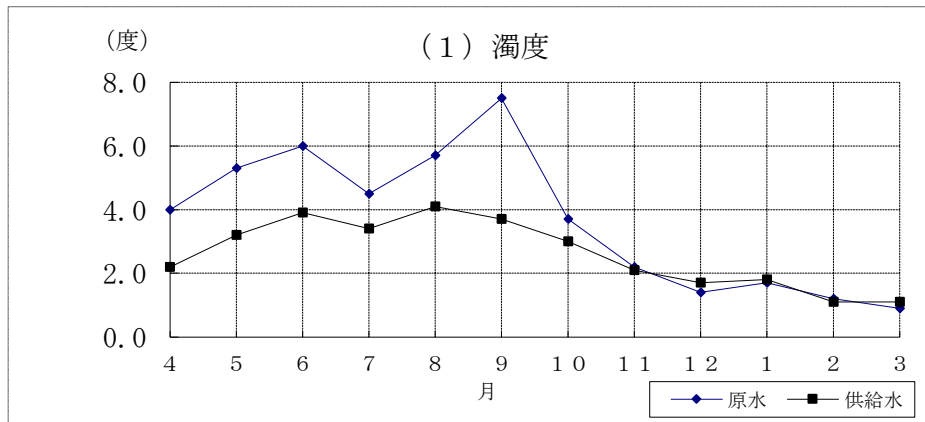
上段:1日当たりの基本水量(R8.3月31日時点)

下段:1年 // (1日当たり基本水量の変更を考慮し算出)

給 水 先	基本水量(m ³)	給水量(m ³)	使用率	備 考
ENEOS(株)仙台製油所	14,400 5,256,000	4,145,793	78.9%	
J F E スチール(株) 棒線事業部仙台製造所	7,000 2,555,000	1,506,879	59.0%	
サッポロビール(株) 仙 台 工 場	100 36,500	0	0.0%	
東日本旅客鉄道(株) 新幹線総合車両センター	400 146,000	89,625	61.4%	
キリンビール(株) 仙 台 工 場	7,000 2,555,000	1,521,962	59.6%	
全農エネルギー(株) 仙 台 石 油 基 地	100 36,500	27,534	75.4%	
東 曹 産 業 (株) 仙 台 工 場	150 54,750	10,787	19.7%	
ケー・エス・ケー(株)	100 36,500	18,053	49.5%	
理 研 食 品 (株) 仙 台 新 港 工 場	100 36,500	1,000	2.7%	
仙 台 市 ガ ス 局 港 工 場	500 182,500	126,921	69.5%	
東 北 ゴ ム (株)	300 109,500	70,820	64.7%	
ゼ ラ イ ス (株)	140 51,100	47,985	93.9%	
東 北 森 永 乳 業 (株) 仙 台 工 場	800 292,000	279,672	95.8%	
仙 台 パワーステーション(株)	7,000 2,555,000	1,066,053	41.7%	令和7年4月1日より7400m ³ /日→7000m ³ /日
(合) 杜 の 都 バイオマスエナジー	960 350,400	226,485	64.6%	
仙 台 港 バイオマスパワー(合)	7,000 2,200,900	951,155	43.2%	令和7年4月1日700m ³ /日→1000m ³ /日、5月1日2500m ³ /日、6月1日3200m ³ /日、7月1日7000m ³ /日、7月5日8400m ³ /日、7月28日7400m ³ /日、11月23日7000m ³ /日
計	46,050 16,454,150	10,090,724	61.3%	

参 考 资 料

仙塩工業用水道 原水と供給水の水質比較(平均値)



各月の最大配水量

仙塩工業用水道

月	最大日	大楯配水池 配水量(m ³)
4	8	16,990
5	30	17,500
6	20	17,780
7	25	19,120
8	26	18,790
9	4	18,950
10	30	17,280
11	7	17,540
12	2	17,510
1	31	17,260
2	2	18,020
3	19	17,840
最大	7月25日	19,120

仙台圏工業用水道

月	最大日	熊野堂配水池 配水量(m ³)
4	29	23,840
5	20	26,680
6	30	32,760
7	29	36,600
8	5	40,910
9	2	36,720
10	29	49,480
11	5	48,680
12	9	49,440
1	13	46,580
2	24	34,100
3	11	34,170
最大	10月29日	49,480

- ※ 1 4月8日10:00～4月9日10:00まで仙台圏よりV1連絡管を使用し100m³/h導水(死に水対策)
- ※ 2 6月10日10:00～6月11日10:00まで仙台圏よりV1連絡管を使用し100m³/h導水(死に水対策)
- ※ 3 7月8日10:00～7月9日10:00まで仙台圏よりV1連絡管を使用し100m³/h導水(死に水対策)
- ※ 4 8月5日10:00～8月6日10:00まで仙台圏よりV1連絡管を使用し100m³/h導水(死に水対策)
- ※ 5 10月6日8:30～12月24日3:00まで導水路工事に伴う配水系統切替のため郷六取水停止
- ※ 6 10月6日9:30～12月24日15:00まで仙台圏よりV1連絡管を使用し導水
- ※ 7 1月5日8:30～1月14日3:00まで導水路工事に伴う配水系統切替のため郷六取水停止
- ※ 8 1月5日10:00～1月14日11:00まで仙台圏よりV1連絡管を使用し導水

(資料3)

汚泥処理運転年報

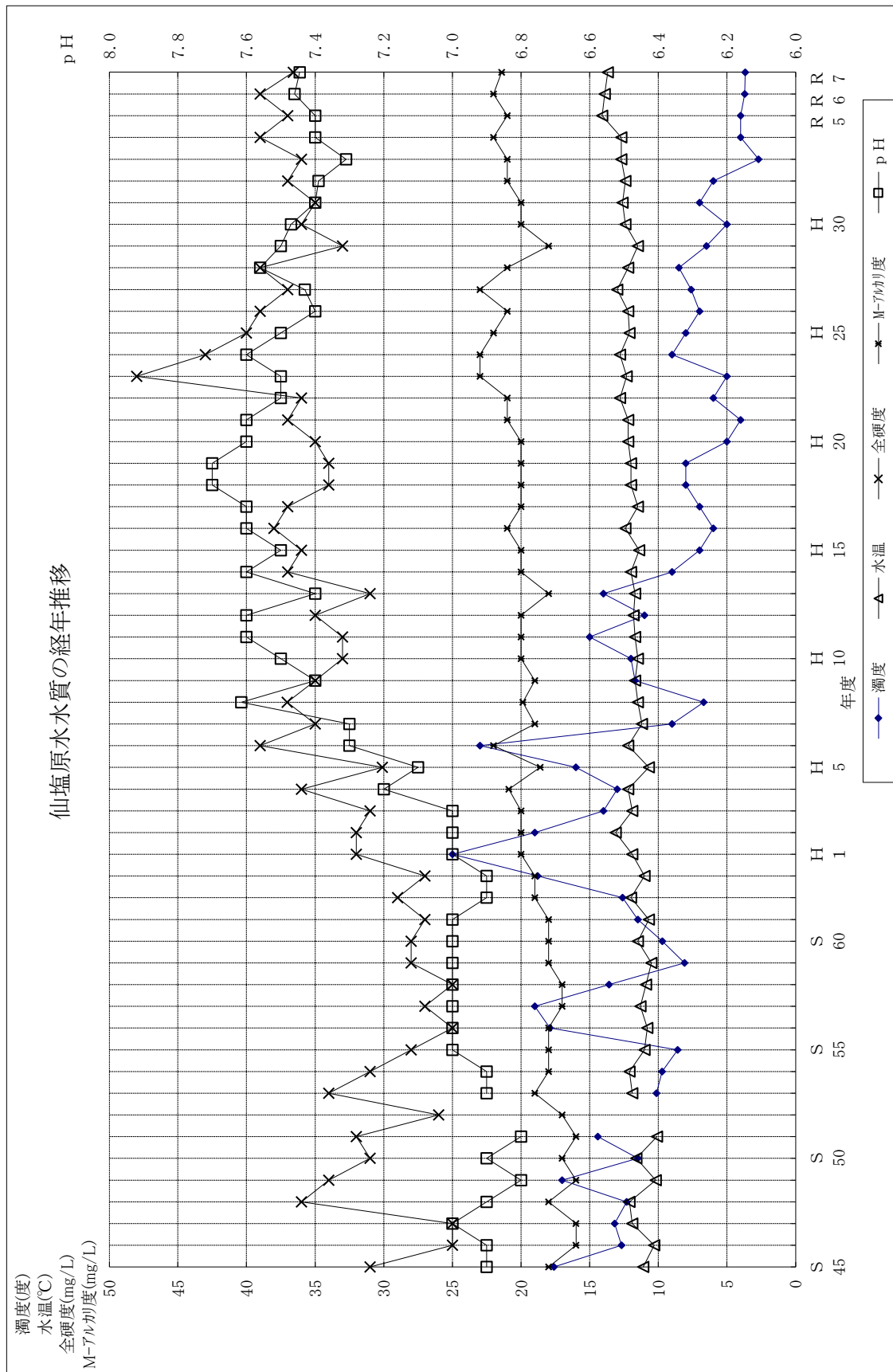
	供給汚泥		浄水発生土			搬出量 (t)	発生脱離液		高分子 凝集剤 (kg)	脱水機運転時間(h)			
	量 (m³)	濃度 (%)	含水率 (%)	量 (m³)	重量 (t)		最大濁度 (度)	量 (m³)		遠心脱水機		車載式 脱水機	計
						No.1			No.2				
4	222.42	2.2	80.9	22.60	25.86	0.00	172	199.82	23.0	34.22	34.17	0.00	68.39
5	21.38	1.8	78.5	1.56	1.79	0.00	110	19.82	2.0	0.00	6.00	0.00	6.00
6	0.00	-	-	0.00	0.00	0.00	-	-	-	0.00	0.00	0.00	0.00
7	7.83	3.0	78.6	0.93	1.10	0.00	124	6.90	-	2.25	0.00	0.00	2.25
8	99.08	4.2	73.0	13.49	15.56	0.00	118	85.59	16.0	17.50	17.50	0.00	35.00
9	0.00	-	-	0.00	0.00	39.22	-	-	-	0.00	0.00	0.00	0.00
10	0.00	-	-	0.00	0.00	0.00	-	-	-	0.00	0.00	0.00	0.00
11	0.00	-	-	0.00	0.00	0.00	-	-	-	0.00	0.00	0.00	0.00
12	0.00	-	-	0.00	0.00	0.00	-	-	-	0.00	0.00	0.00	0.00
1	43.10	4.0	75.5	6.44	7.20	0.00	9	36.66	-	0.00	0.00	52.00	52.00
2	51.40	3.7	76.8	7.44	8.17	0.00	10	43.96	-	0.00	0.00	62.80	62.80
3	91.00	3.1	76.7	11.59	12.75	0.00	8	79.41	-	0.00	0.00	97.10	97.10
合計	536.21	***	***	64.05	72.43	39.22	***	472.16	41.0	53.97	57.67	211.90	323.54
最大	222.42	4.2	80.9	22.60	25.86	39.22	172	199.82	23.0	34.22	34.17	97.10	97.10
最小	0.00	1.8	73.0	0.00	0.00	0.00	8	19.82	2.0	0.00	0.00	0.00	0.00
平均	44.68	3.1	77.1	5.34	6.04	3.27	79	67.45	13.7	4.50	4.81	17.66	26.96

電力使用量

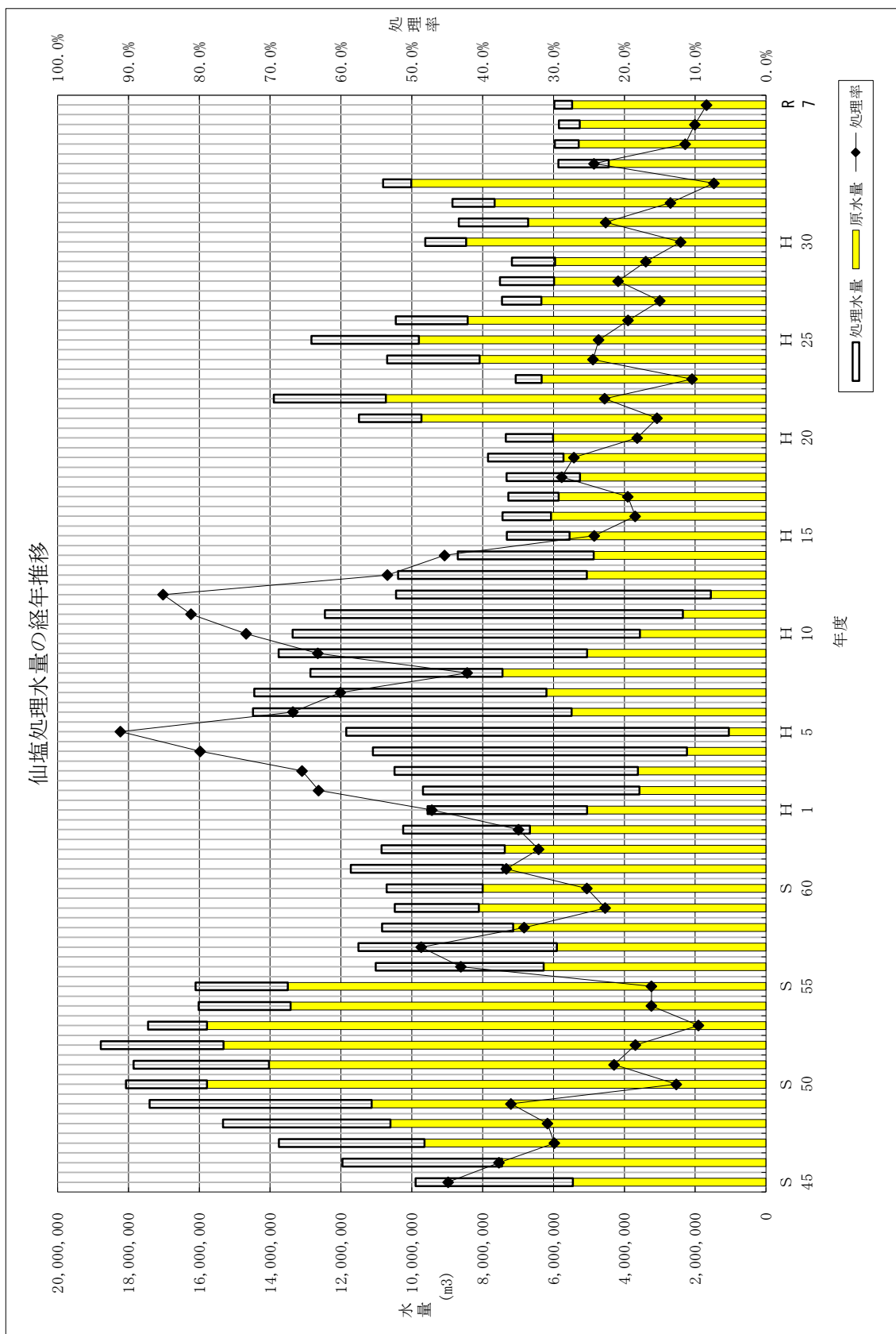
	仙塩工業用水道事業						仙台圏工業用水道事業		
	大槻浄水場			鶴ヶ谷ポンプ場			熊野堂取水場		
	使用量 (kWh)	配水量 (m ³)	原単位 kWh/m ³	使用量 (kWh)	送水量 (m ³)	原単位 kWh/m ³	使用量 (kWh)	送水量 (m ³)	原単位 kWh/m ³
4	17,550	479,170	0.037	35,270	54,970	0.64	123,200	619,020	0.20
5	17,020	503,650	0.034	39,150	62,970	0.62	131,190	666,280	0.20
6	17,960	483,230	0.037	46,110	73,120	0.63	130,990	664,040	0.20
7	20,360	493,840	0.041	53,570	83,980	0.64	183,790	967,840	0.19
8	20,460	536,240	0.038	49,210	80,400	0.61	191,170	1,041,870	0.18
9	18,950	517,120	0.037	42,340	82,090	0.52	167,980	908,830	0.18
10	17,080	496,330	0.034	35,000	70,370	0.50	217,050	1,278,580	0.17
11	16,880	486,860	0.035	33,060	65,680	0.50	225,040	1,341,380	0.17
12	20,670	492,140	0.042	32,090	62,130	0.52	216,620	1,302,830	0.17
1	22,840	487,820	0.047	32,260	61,050	0.53	167,500	1,001,910	0.17
2	18,620	467,200	0.040	32,610	63,710	0.51	143,070	843,110	0.17
3	19,290	516,670	0.037	33,320	65,060	0.51	158,080	950,250	0.17
合計	227,680	5,960,270	***	463,990	825,530	***	2,055,680	11,585,940	***
最大	22,840	536,240	0.047	53,570	83,980	0.64	225,040	1,341,380	0.20
最小	16,880	467,200	0.034	32,090	54,970	0.50	123,200	619,020	0.17
平均	18,973	496,689	0.038	38,666	68,794	0.56	171,307	965,495	0.18

- ※ 1 4月8日10:00～4月9日10:00まで仙台圏よりV1連絡管を使用し100m³/h導水(死に水対策)
 ※ 2 6月10日10:00～6月11日10:00まで仙台圏よりV1連絡管を使用し100m³/h導水(死に水対策)
 ※ 3 7月8日10:00～7月9日10:00まで仙台圏よりV1連絡管を使用し100m³/h導水(死に水対策)
 ※ 4 8月5日10:00～8月6日10:00まで仙台圏よりV1連絡管を使用し100m³/h導水(死に水対策)
 ※ 5 10月6日8:30～12月24日3:00まで導水路工事に伴う配水系統切替のため郷六取水停止
 ※ 6 10月6日9:30～12月24日15:00まで仙台圏よりV1連絡管を使用し導水
 ※ 7 1月5日8:30～1月14日3:00まで導水路工事に伴う配水系統切替のため郷六取水停止
 ※ 8 1月5日10:00～1月14日11:00まで仙台圏よりV1連絡管を使用し導水

(資料 5)



(資料6)



(資料7)

仙塩工業用水道取水量等年表

仙塩工業用水道事業

年度	取水量 m ³	着水量 m ³	配水量 m ³	原水 m ³	処理水 m ³	使用量 (給水量) m ³	農業用水及び 調整水量 m ³	備考	年平均 濁度	薬品			使用量			ソーダ灰 kg
										M	I	C	S	kg	m ³	
平成2年度	14,687,190	13,751,655	9,686,680	4,341,661	6,116,945	10,056,721	5,000,510	4月~3月	20.00	418,400						4,600
平成3年度	16,728,140	14,985,010	10,486,327	4,713,028	6,866,966	10,695,729	1,743,130	〃	14.00	493,450	原液					3,525
平成4年度	17,863,250	17,019,433	11,099,475	3,620,696	8,865,662	10,685,662	843,817	〃	13.00	533,992	原液					2,450
平成5年度	20,713,510	18,794,620	11,852,289	2,447,323	9,404,966	12,274,291	8,861,221	〃	16.00	335,570	原液					275
平成6年度	20,824,360	19,563,059	13,470,149	5,485,591	7,984,558	13,408,887	7,354,211	〃	23.00	534,280	購入液					4,173
平成7年度	19,898,620	18,947,650	13,739,492	6,197,046	7,542,447	13,859,713	6,159,128	〃	9.00	458,898	353.27		23,094		7,772.0	50
平成8年度	18,482,725	17,545,760	12,864,195	7,436,748	5,427,447	13,664,364	5,618,530	〃	8.00	249,720	960.46	5倍希釈	57,444		5,503.7	1
平成9年度	19,589,030	18,988,780	13,755,887	5,050,537	9,352,160	13,297,005	5,833,143	〃	8.00	437,219	1681.61	5倍希釈	68,289		6,503.4	0
平成10年度	18,183,400	18,096,780	12,456,255	2,343,910	10,754,640	11,564,458	5,727,154	〃	12.00	524,178	2016.07	5倍希釈	62,362		20,683.6	0
平成11年度	14,969,850	14,718,630	10,443,329	1,556,470	9,478,400	9,952,060	6,894,237	〃	12.10	397,800	1530.00	5倍希釈	114,833		21,377.9	0
平成12年度	13,220,980	12,278,130	9,980,169	5,055,378	5,333,470	9,184,192	4,526,521	〃	11.00	438,27	1685.62	5倍希釈	45,061		1,741.4	2,846
平成13年度	10,278,630	9,897,090	8,464,129	4,862,660	3,840,610	8,020,307	1,814,501	〃	14.00	—	—	—	82,126		1,408.0	—
平成14年度	7,835,700	7,756,570	7,319,550	5,545,533	1,829,940	6,221,085	516,150	〃	9.00	—	—	—	59,517		549.0	—
平成15年度	7,862,640	7,785,570	7,438,893	6,066,431	1,419,010	7,475,456	423,747	〃	7.00	—	—	—	36,087		121.0	—
平成16年度	7,726,850	7,423,550	7,272,042	5,852,587	1,482,910	7,230,461	454,808	〃	6.00	—	—	—	31,842		120.0	—
平成17年度	7,782,810	7,201,880	7,200,247	5,251,023	2,077,060	7,208,823	657,732	〃	7.00	—	—	—	31,646		510.0	—
平成18年度	8,271,720	8,112,980	7,846,320	5,718,990	2,127,330	7,567,263	458,039	〃	8.00	—	—	—	46,418		126.0	—
平成19年度	7,608,770	7,407,130	7,347,750	6,011,210	1,336,540	7,567,263	397,609	〃	8.00	—	—	—	49,248		82	—
平成20年度	10,652,590	11,740,380	11,491,130	9,725,210	1,765,920	7,195,418	281,163	〃	5.00	—	—	—	32,472		113	—
平成21年度	13,262,240	14,818,000	13,894,380	10,730,140	3,164,240	7,262,728	182,095	〃	5.00	—	—	—	45,759		82	—
平成22年度	7,893,140	7,931,080	7,069,640	6,332,200	737,440	3,036,281	1,069,921	〃	6.00	—	—	—	80,926		282	—
平成23年度	8,123,440	10,958,390	10,695,550	8,083,410	2,612,140	4,312,097	5,478	〃	5.00	—	—	—	22,876		87	—
平成24年度	14,325,740	13,078,310	12,831,130	9,801,210	3,029,920	5,012,961	422,199	〃	6.60	—	—	—	74,087		8,475	—
平成25年度	11,289,260	10,571,280	10,407,140	8,424,610	2,024,440	5,755,365	857,631	〃	8.06	—	—	—	93,269		11,481	—
平成26年度	8,540,010	9,861,520	7,410,780	6,344,829	1,110,050	5,696,018	1,304,086	〃	7.00	—	—	—	60,363		7,230	—
平成27年度	10,879,450	10,879,450	7,334,580	5,981,129	1,531,480	5,785,377	1,908,719	〃	8.00	—	—	—	30,723		3,090	—
平成28年度	10,544,420	12,061,810	9,620,670	8,462,930	1,214,940	5,549,861	1,445,397	〃	8.50	—	—	—	49,003		1,688	—
平成29年度	10,664,300	10,571,280	8,675,410	6,711,970	1,963,440	5,666,886	998,714	〃	6.50	—	—	—	36,861		376	—
令和元年度	9,626,610	10,543,770	8,830,600	7,410,530	1,190,070	5,649,441	1,311,851	〃	5.10	—	—	—	32,591		150	—
令和2年度	11,957,600	10,808,870	10,808,870	10,015,190	793,680	5,681,090	302,035	〃	7.40	—	—	—	66,567		478	—
令和3年度	6,835,640	6,835,640	5,864,350	4,440,240	1,424,110	5,689,244	524,565	〃	3.90	—	—	—	21,882		17	—
令和4年度	5,047,620	5,964,670	5,284,990	5,284,990	679,680	5,678,319	439,104	〃	4.00	—	—	—	35,768		275	—
令和5年度	5,030,570	6,459,680	5,825,860	5,261,455	585,350	5,659,165	424,193	〃	4.00	—	—	—	21,891		635	—
令和6年度	4,708,100	6,605,630	5,960,270	5,474,733	499,050	4,221	409,833	〃	3.70	—	—	—	21,891		635	—
令和7年度	6,964,352	8,500,762	7,458,870	6,528,481	934,578	5,671,452	600,350	〃	3.70	—	—	—	16,379		39	—
平均(R2-R6)	68	78	80	84	53	68	0	〃	4.24	—	—	—	26,551		351	—
前年比	94	102	102	104	85	85	0	〃	87	—	—	—	82		181	—
平均	94	102	102	104	85	85	0	〃	100	—	—	—	75		6	—

備考：平成21年7月30日より統合実証実験開始 平成27年3月26日で統合実証実験終了 MICS重量換算＝使用量m³×5(希釈)×1.3(比重) <平成8～12年度>

(資料8)

仙塩工業用水道
配水量年間推移 単位 m³

	4月	5月	6月	7月	8月	9月	10月	11月	12月	1月	2月	3月	合計/平均
平成2年度	740,973	783,770	757,490	838,533	952,510	894,254	863,157	769,220	796,407	765,584	743,620	781,162	9,686,680
平成3年度	705,980	807,182	769,984	873,307	855,509	837,672	875,819	887,151	936,884	905,121	1,008,294	1,023,424	10,486,327
平成4年度	904,306	920,413	843,372	882,694	1,028,595	876,696	957,701	950,276	982,008	931,121	857,647	964,646	11,099,475
平成5年度	921,334	916,215	800,013	968,244	952,159	961,324	1,002,548	997,438	1,032,392	1,032,839	1,126,348	1,141,435	11,852,289
平成6年度	976,675	1,032,563	956,127	1,198,472	1,286,593	1,196,916	1,212,451	1,055,417	1,187,204	1,161,948	1,079,545	1,126,238	13,470,149
平成7年度	1,058,745	1,093,955	1,072,696	1,177,697	1,230,408	1,166,951	1,182,343	1,128,382	1,177,369	1,150,471	1,142,875	1,157,600	13,739,492
平成8年度	1,078,092	1,013,412	882,378	1,093,727	1,150,077	1,085,085	1,116,305	1,069,088	1,149,302	1,077,385	1,007,458	1,141,886	12,864,195
平成9年度	1,112,914	1,156,206	987,957	1,035,346	1,201,796	1,184,665	1,211,253	1,125,371	1,197,033	1,189,714	1,121,571	1,232,055	13,755,887
平成10年度	1,115,976	1,110,138	1,068,519	1,151,005	1,117,831	1,101,728	1,138,859	1,066,238	1,156,433	1,123,194	1,056,041	1,155,771	13,361,733
平成11年度	1,109,462	1,104,026	1,044,079	1,131,032	1,184,356	1,115,333	989,696	930,213	997,940	973,221	904,616	972,281	12,456,255
平成12年度	889,751	842,807	887,686	951,497	968,622	930,011	886,577	815,239	855,393	828,364	782,517	804,865	10,443,329
平成13年度	779,854	823,246	836,333	883,440	873,430	824,348	837,406	801,766	851,536	828,468	769,551	870,791	9,980,169
平成14年度	716,154	707,833	699,540	783,864	764,750	707,003	719,799	689,725	705,302	686,424	629,288	654,447	8,464,129
平成15年度	563,386	569,972	597,612	630,043	634,199	628,309	635,978	596,187	628,269	606,960	585,353	624,386	7,300,654
平成16年度	609,365	573,766	601,009	659,102	671,137	619,791	609,430	600,525	617,658	616,072	585,442	655,352	7,418,649
平成17年度	601,601	591,039	582,823	608,438	648,385	616,484	603,495	564,527	610,356	672,492	544,722	627,680	7,272,042
平成18年度	593,999	608,131	634,131	596,281	635,683	595,498	619,147	564,574	619,322	630,225	527,037	576,219	7,200,247
平成19年度	588,780	586,280	875,830	631,280	638,820	662,950	594,540	661,370	696,930	676,910	601,890	650,650	7,846,230
平成20年度	651,210	666,390	605,130	671,410	657,740	631,440	630,750	602,830	581,710	543,710	533,120	572,310	7,347,750
平成21年度	575,980	584,160	582,080	694,690	1,238,870	1,230,010	1,237,920	1,211,960	1,245,630	1,227,440	974,670	687,720	11,491,130
平成22年度	840,410	1,249,120	1,082,910	1,242,820	1,412,300	1,317,040	1,278,850	1,221,170	1,247,060	1,282,290	1,191,580	528,830	13,894,380
平成23年度	73,490	220,210	305,860	419,960	453,830	492,510	545,190	710,690	851,590	958,290	1,088,290	949,730	7,069,640
平成24年度	1,066,080	1,110,460	993,620	981,600	476,590	1,285,390	630,790	345,840	483,140	1,107,920	1,065,680	1,148,440	10,695,550
平成25年度	1,089,190	1,171,250	1,151,420	1,214,270	1,241,500	1,052,060	981,920	926,370	1,046,940	922,140	926,840	1,107,230	12,831,130
平成26年度	1,065,080	1,129,010	1,105,180	1,101,500	1,128,420	1,129,640	712,180	455,090	476,090	475,420	637,290	992,240	10,407,140
平成27年度	465,880	499,950	459,950	540,100	661,550	485,200	798,130	736,920	988,350	837,980	447,640	489,130	7,410,780
平成28年度	464,490	808,680	1,076,400	1,047,240	554,300	516,130	461,750	453,550	571,060	464,240	428,530	488,210	7,334,580
平成29年度	455,130	477,270	469,340	471,060	496,460	562,430	460,230	464,250	471,490	471,570	1,072,590	1,299,180	7,171,000
平成30年度	731,890	495,980	495,800	519,530	530,500	475,390	484,780	902,620	1,296,300	1,279,230	1,186,310	1,222,340	9,620,670
令和元年度	485,110	507,560	484,680	493,810	523,480	493,960	937,670	1,299,890	1,304,360	983,710	448,540	712,640	8,675,410
令和2年度	1,007,410	464,580	475,130	489,250	505,700	471,140	978,730	1,247,910	1,116,120	483,440	655,360	935,830	8,830,600
令和3年度	984,610	480,670	484,580	515,100	514,540	476,670	1,212,930	1,255,690	1,129,630	1,354,770	1,245,980	1,153,640	10,808,870
令和4年度	479,980	484,740	481,540	515,380	506,170	474,800	465,020	482,260	495,550	492,400	467,580	518,930	5,864,350
令和5年度	495,810	505,110	471,170	515,230	537,980	509,720	503,660	501,070	496,250	475,020	460,560	493,070	5,964,670
令和6年度	483,270	506,000	504,060	526,240	511,210	481,260	476,890	471,050	467,220	466,410	436,480	495,770	5,825,860
令和7年度	479,170	503,650	483,230	493,840	536,240	517,120	496,330	486,860	492,140	487,820	467,200	516,670	5,960,270
平均(R2-R6)	690,216	488,220	483,296	512,244	515,120	482,718	727,458	791,596	740,954	654,408	653,192	719,448	7,458,870
%	69	103	100	96	104	107	68	62	75	72	72	72	80
前年比	%	99	100	94	105	107	104	103	105	105	107	104	102

備考：平成21年7月30日より統合実証実験開始 平成27年3月26日で統合実証実験終了

(資料9)

仙塩工業用水道 薬品使用量

PAC使用量 単位:L (原液)

年度	4月	5月	6月	7月	8月	9月	10月	11月	12月	1月	2月	3月	計
平成14年度	1,393	2,560	1,981	10,803	6,783	10,111	10,077	1,359	906	2,749	3,491	7,304	59,517
平成15年度	1,732	582	3,862	5,451	3,074	782	1,881	3,393	4,157	3,333	5,029	2,811	36,087
平成16年度	2,775	4,583	2,103	7,080	1,893	1,472	5,668	1,667	1,258	228	927	2,188	31,842
平成17年度	2,475	1,455	1,344	5,167	9,636	3,761	949	387	593	1,485	1,941	2,453	31,646
平成18年度	1,339	2,236	4,767	5,926	617	5,554	11,968	2,055	2,810	8,717	327	1,021	46,418
平成19年度	746	913	7,955	4,819	2,561	15,605	4,859	2,910	1,115	539	2,859	1,367	49,248
平成20年度	5,407	4,894	1,141	2,426	6,554	2,741	3,628	1,829	349	1,427	1,292	784	32,472
平成21年度	2,471	1,462	897	5,000	11,424	2,237	12,684	2,618	1,477	1,654	2,200	1,635	45,759
平成22年度	8,925	15,671	4,184	4,801	10,605	12,246	7,165	2,635	10,552	893	1,856	1,393	80,926
平成23年度	45	1,236	2,037	2,415	2,113	4,735	952	266	4,073	404	610	3,990	22,876
平成24年度	4,128	21,101	10,425	7,093	2,141	13,757	11,577	574	1,007	69	930	1,285	74,087
平成25年度	5,016	4,605	2,642	19,701	8,299	18,935	9,058	485	4,319	942	8,781	10,486	93,269
平成26年度	2,182	1,287	12,256	4,713	12,423	4,190	7,627	994	1,456	900	3,967	8,368	60,363
平成27年度	531	380	1,404	540	5,303	11,036	2,619	1,801	5,782	121	988	218	30,723
平成28年度	1,545	4,962	3,915	2,931	15,130	15,646	401	1,009	1,362	501	866	3,381	49,003
平成29年度	2,959	2,129	774	3,051	6,292	3,996	3,144	130	354	866	3,381	9,785	36,861
平成30年度	369	2,431	738	1,500	7,095	1,947	4,392	698	761	4,138	5,466	3,056	32,591
令和元年度	1,244	1,763	2,291	1,090	2,893	1,808	29,981	18,296	1,405	4,280	248	1,268	66,567
令和2年度	8,295	3,543	345	7,481	424	3,370	911	770	128	172	1,841	4,043	31,323
令和3年度	2,005	1,646	478	1,956	1,812	780	3,298	3,349	1,590	349	200	4,419	21,882
令和4年度	489	1,944	2,963	6,155	4,856	3,236	4,665	4,790	1,219	3,262	1,686	503	35,768
令和5年度	501	1,814	1,516	3,301	2,504	7,483	679	135	621	1,597	310	1,430	21,891
令和6年度	1,328	1,647	1,091	3,346	1,418	4,317	2,644	766	364	382	55	848	18,206
令和7年度	853	1,631	1,419	1,553	2,214	4,598	1,856	623	610	919	5	98	16,379

苛性ソーダ使用量 単位:L (25%原液)

年度	4月	5月	6月	7月	8月	9月	10月	11月	12月	1月	2月	3月	計
平成14年度	0	0	0	205	85	1	252	0	0	2	0	4	549
平成15年度	0	0	0	119	1	0	0	0	0	0	2	0	121
平成16年度	2	1	100	1	1	1	1	2	1	1	1	8	120
平成17年度	330	2	2	1	169	1	1	2	1	1	0	0	510
平成18年度	3	3	103	2	3	2	2	1	2	2	2	0	126
平成19年度	66	1	2	0	3	1	0	2	1	3	2	1	82
平成20年度	1	2	1	1	1	1	1	14	87	2	2	1	113
平成21年度	1	1	1	1	1	1	1	71	2	2	0	0	82
平成22年度	1	7	2	101	0	162	1	4	0	0	3	1	282
平成23年度	0	1	1	0	1	70	1	1	3	8	0	1	87
平成24年度	352	2,676	1,374	747	101	1,406	1,693	62	1	0	3	60	8,475
平成25年度	850	2	197	3,581	1,653	2,663	1,007	1	407	1	118	1,001	11,481
平成26年度	448	145	2,406	541	1,812	342	476	0	44	1	7	1,008	7,230
平成27年度	84	19	160	28	582	1,826	56	49	285	1	0	0	3,090
平成28年度	3	75	0	0	1,073	535	0	2	0	0	0	0	1,688
平成29年度	23	84	0	1	137	0	0	1	1	1	1	128	376
平成30年度	0	99	0	0	48	1	0	0	0	0	1	1	150
令和元年度	0	0	12	63	0	1	399	0	0	1	0	2	478
令和2年度	1	1	2	1	1	0	2	0	0	4	1	180	194
令和3年度	1	1	0	1	0	0	0	9	2	3	0	0	18
令和4年度	29	31	32	36	30	28	26	28	31	31	31	30	363
令和5年度	2	78	2	82	2	457	4	2	1	1	4	0	635
令和6年度	3	3	2	2	2	3	2	2	2	1	2	2	25
令和7年度	2	3	2	17	1	2	1	2	2	2	3	2	39

仙台圏工業用水道取水量等年表

年度	取水量 m ³	配水量 ※1 m ³	ポンプ運転時間 h	備考
昭和53年	4,903,490	5,320,140	2,567	1月から12月
昭和54年	5,790,670	5,918,280	2,738	〃
昭和55年	5,015,990	4,757,710	2,358	〃
昭和56年	5,342,030	5,158,130	2,724	〃
昭和57年	5,182,400	5,324,510	2,572	〃
昭和58年	7,229,490	7,267,930	3,738	〃
昭和59年	7,329,840	7,113,510	3,867	〃
昭和60年	7,459,780	7,397,310	3,905	〃
昭和61年	5,297,730	5,152,778	2,942	〃
昭和62年	7,859,182	7,783,141	4,462	〃
昭和63年	12,636,807	12,644,047	6,769	仙塩PIP工事
平成元年度	8,129,130	8,237,660	4,257	4月～3月
平成2年度	8,298,560	8,481,810	3,970	〃
平成3年度	8,533,979	8,791,550	4,171	〃
平成4年度	7,771,880	8,297,730	3,821	〃
平成5年度	7,522,280	7,791,460	3,479	〃
平成6年度	9,935,130	10,123,430	4,987	〃
平成7年度	9,224,712	9,679,860	4,953	〃
平成8年度	10,330,600	10,184,360	5,613	〃
平成9年度	10,287,530	10,217,680	5,493	〃
平成10年度	10,263,870	10,187,530	5,492	〃
平成11年度	9,895,430	9,780,480	5,383	〃
平成12年度	10,705,770	10,547,620	5,850	〃
平成13年度	10,683,760	10,495,300	5,940	〃
平成14年度	11,465,830	11,417,800	6,347	〃
平成15年度	10,649,550	10,635,650	5,907	〃
平成16年度	10,176,670	10,139,520	5,340	〃
平成17年度	10,139,180	10,122,390	5,352	〃
平成18年度	9,826,920	9,776,150	5,109	〃
平成19年度	9,678,560	9,611,180	4,976	〃
平成20年度	8,800,940	8,716,250	4,495	〃
平成21年度	5,092,020	5,032,680	2,685	※2
平成22年度	2,261,350	2,217,530	1,228	4月～3月
平成23年度	1,511,010	1,446,820	866	〃
平成24年度	5,588,890	5,433,180	3,121	〃
平成25年度	1,305,320	1,263,140	738	〃
平成26年度	3,615,870	3,536,196	2,054	〃
平成27年度	6,746,000	6,606,280	3,824	※3
平成28年度	6,596,610	6,448,360	3,798	4月～3月
平成29年度	7,509,100	7,351,130	4,672	〃
平成30年度	6,662,590	6,543,790	3,925	〃
令和元年度	6,836,420	6,866,690	4,295	〃
令和2年度	6,832,670	6,811,080	4,069	〃
令和3年度	5,356,060	5,272,790	3,372	〃
令和4年度	10,817,210	10,765,270	6,475	〃
令和5年度	10,866,900	10,829,730	6,348	〃
令和6年度	10,586,510	10,553,350	6,310	〃
令和7年度	11,585,940	11,538,090	6,587	〃
平均(R2～R6)	8,891,870	8,846,444	5,315	〃
平均比 %	130	130	124	
前年比 %	109	109	104	

※1 配水量は熊野堂配水場からの配水量

※2 平成21年7月30日から統合実証実験を開始しているため、通常時の配水量はサッポロビール仙台工場のみ

※3 平成27年3月26日で統合実証実験終了したことに伴い、熊野堂配水池より全仙台圏ユーザーへ配水

(資料11)

仙台圏工業用水道
配水量年間推移 単位 m³

	4月	5月	6月	7月	8月	9月	10月	11月	12月	1月	2月	3月	合計/平均
平成2年度	705,940	689,830	771,220	829,680	789,620	689,440	678,910	675,830	714,010	626,760	646,130	664,440	8,481,810
平成3年度	707,480	719,780	741,220	819,810	771,680	755,520	737,660	739,680	751,690	673,280	681,530	682,220	8,781,550
平成4年度	672,030	659,870	664,220	733,140	723,200	1,043,840	637,800	626,300	664,500	575,860	598,010	698,960	8,297,730
平成5年度	672,060	645,670	698,210	727,500	669,610	660,790	653,620	736,990	747,530	556,620	279,840	743,020	7,791,460
平成6年度	799,140	815,740	885,770	1,014,920	947,900	805,210	749,440	840,380	859,250	761,580	792,990	857,110	10,129,430
平成7年度	782,540	802,950	813,430	994,770	895,220	809,100	731,370	778,360	846,230	752,710	724,300	748,880	9,679,860
平成8年度	728,980	763,730	814,270	941,930	873,460	819,850	822,170	881,250	929,290	857,930	843,210	908,290	10,184,360
平成9年度	848,090	829,980	774,940	992,890	924,360	904,560	857,940	814,340	842,840	798,030	753,940	875,770	10,217,680
平成10年度	826,670	871,210	745,730	889,470	882,320	904,290	877,020	851,320	858,960	804,640	735,790	940,110	10,187,530
平成11年度	839,000	795,700	748,510	823,080	795,730	721,660	823,030	844,340	862,230	773,160	800,750	953,290	9,780,480
平成12年度	857,990	872,430	803,290	952,520	940,810	920,310	866,280	849,660	871,190	862,980	832,960	917,200	10,547,620
平成13年度	907,830	923,140	882,370	1,001,860	902,890	833,640	823,690	853,700	885,310	818,850	787,670	874,350	10,495,300
平成14年度	922,300	993,360	865,290	953,410	981,130	946,680	980,030	938,820	993,530	965,940	897,700	979,610	11,417,800
平成15年度	968,570	895,280	934,280	938,470	915,540	852,980	897,250	843,460	864,710	866,450	813,210	845,450	10,635,650
平成16年度	823,070	838,000	771,820	814,700	912,540	932,940	873,090	821,910	909,090	858,840	805,830	777,690	10,139,520
平成17年度	834,070	862,960	813,660	832,440	859,450	851,690	851,870	801,210	890,600	760,220	870,600	893,620	10,122,390
平成18年度	835,880	871,460	753,260	774,820	889,820	851,310	799,780	877,860	818,200	763,360	745,400	795,000	9,776,150
平成19年度	760,850	816,840	469,690	788,460	963,600	852,240	973,200	859,170	821,010	765,870	786,620	753,630	9,611,180
平成20年度	753,080	780,860	644,190	758,350	814,330	691,730	811,370	697,000	725,840	728,030	652,800	658,670	8,716,250
平成21年度	616,420	666,090	703,400	797,280	138,850	134,560	139,550	121,880	125,620	115,880	485,370	987,780	5,032,680
平成22年度	791,390	123,910	155,520	151,610	130,510	126,060	170,560	143,790	123,410	107,470	99,360	93,940	2,217,530
平成23年度	52,770	116,760	114,160	98,080	96,610	87,680	92,840	118,180	227,000	117,740	72,410	252,590	1,446,820
平成24年度	51,660	51,550	235,120	402,260	1,247,170	270,510	933,600	1,130,120	958,910	56,330	50,830	45,120	5,433,180
平成25年度	48,220	46,980	48,960	50,840	18,460	49,320	46,030	322,380	134,930	270,410	184,950	41,660	1,263,140
平成26年度	43,460	45,530	51,680	57,080	88,770	93,020	496,820	639,040	701,880	720,430	454,760	143,726	3,536,196
平成27年度	705,020	754,050	623,620	638,120	648,790	653,990	336,740	278,500	33,170	278,640	922,220	733,420	6,606,280
平成28年度	620,330	371,060	0	115,770	743,680	627,570	694,600	685,140	574,760	671,100	614,150	730,200	6,448,360
平成29年度	663,730	742,770	620,730	588,640	780,410	674,260	826,260	760,410	804,910	774,950	114,060	0	7,351,130
平成30年度	499,320	857,220	801,580	914,300	870,690	802,820	1,080,610	619,800	0	0	0	97,450	6,543,790
令和元年度	801,230	873,460	768,100	708,290	934,600	868,010	288,110	0	0	276,850	767,650	580,390	6,866,690
令和2年度	152,520	766,780	658,880	782,740	858,750	902,950	397,970	0	240,620	1,293,000	562,550	194,320	6,811,080
令和3年度	184,260	764,120	725,330	858,140	954,080	784,000	9,940	0	205,550	547,120	160,870	79,380	5,272,790
令和4年度	688,980	785,250	756,020	929,830	953,630	889,340	851,830	804,060	855,750	1,189,060	1,237,710	823,810	10,765,270
令和5年度	686,010	810,520	713,180	727,340	959,610	888,510	714,110	1,259,410	1,193,770	911,140	1,163,380	802,750	10,829,730
令和6年度	654,840	735,880	719,250	856,260	893,060	850,840	1,092,670	1,299,660	1,095,840	811,790	714,710	828,550	10,553,350
令和7年度	614,130	660,130	656,170	957,360	1,032,620	901,880	1,275,100	1,339,370	1,300,290	1,001,990	842,480	956,570	11,538,090
平均(R2~R6)	473,322	772,510	714,532	830,862	923,826	863,128	613,304	672,626	718,306	950,422	767,844	545,762	8,846,444
平均比	130	85	92	115	112	104	106	103	119	123	118	115	-
前年比	94	90	91	112	116	106	117	103	119	123	118	115	109

令和7年度（2025年度）

宮城県工業用水道 水質統計表

仙塩工業用水道事業

仙台圏工業用水道事業

宮城県仙南・仙塩広域水道事務所

目 次

仙塩工業用水道事業

1 原 水 水 質	
(1) 原 水 水 温	1
(2) 原 水 濁 度	2
(3) 原 水 p H	3
(4) 原 水 硬 度	4
(5) 原水アルカリ度	5
2 供 給 水 水 質	
2-1 大 梶 浄 水 場	
(1) 供 給 水 水 温	6
(2) 供 給 水 濁 度	7
(3) 供 給 水 p H	8
(4) 供 給 水 硬 度	9
(5) 供給水アルカリ度	10
2-2 富 谷 配 水 池	
(1) 供 給 水 濁 度	11
(2) 供 給 水 p H	12
(3) 供 給 水 電 導 率	13
3 水 質 試 験 表	
大 梶 配 水	14

仙台圏工業用水道事業

1 水 質	
(1) 供 給 水 水 温	15
(2) 供 給 水 濁 度	16
(3) 供 給 水 p H	17
(4) 供 給 水 硬 度	18
(5) 供給水アルカリ度	19
2 水 質 試 験 表	
熊 野 堂 配 水	20

仙塩工業用水道事業

1 原水水質

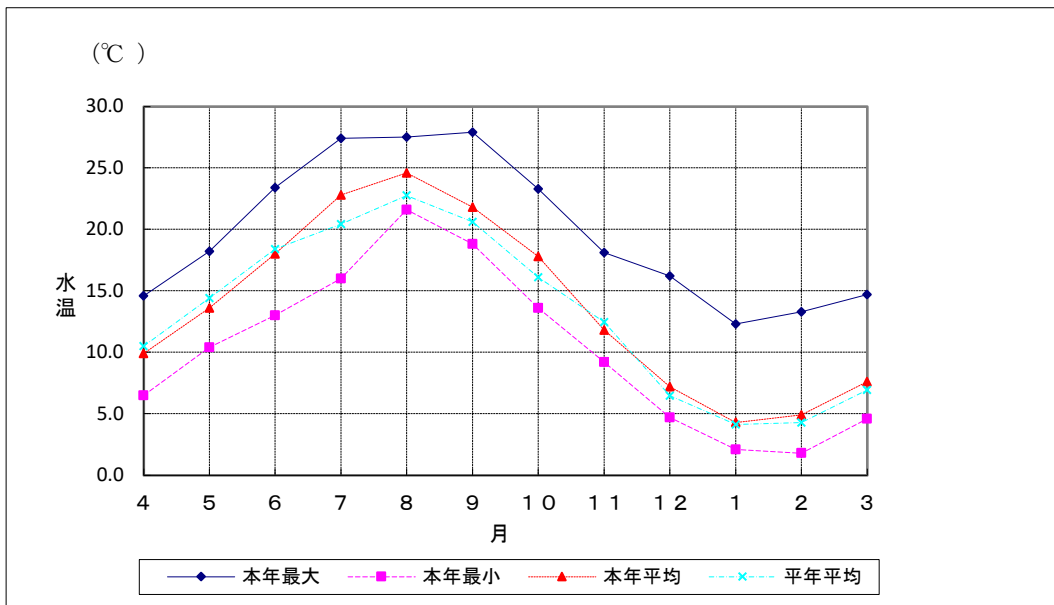
令和7年度

(1) 原水水温 (大槻)

[単位:℃]

月	本 年			平 年			備 考
	最大	最小	平均	最大	最小	平均	
4	14.6	6.5	9.9	20.4	6.3	10.5	※1 水質計器点検によるもの
5	18.2	10.4	13.6	20.5	9.7	14.4	
6	23.4	13.0	18.0	23.4	13.2	18.4	
7	27.4	16.0	22.8	26.5	15.7	20.4	
8	27.5	21.6	24.6	28.0	17.2	22.8	
9	27.9	18.8	21.8	27.7	16.3	20.6	
10	23.3	13.6	17.8	24.1	11.2	16.1	
11	18.1	9.2	11.8	21.2	7.3	12.4	
12	16.2	4.7	7.2	15.6	2.0	6.5	
1	12.3	2.1	4.3	15.9	1.8	4.1	
2	※1 13.3	1.8	4.9	13.5	1.7	4.3	
3	※1 14.7	4.6	7.6	14.8	3.2	6.9	
各値	27.9	1.8	13.7	28.0	1.7	13.1	

< 原水水温 >



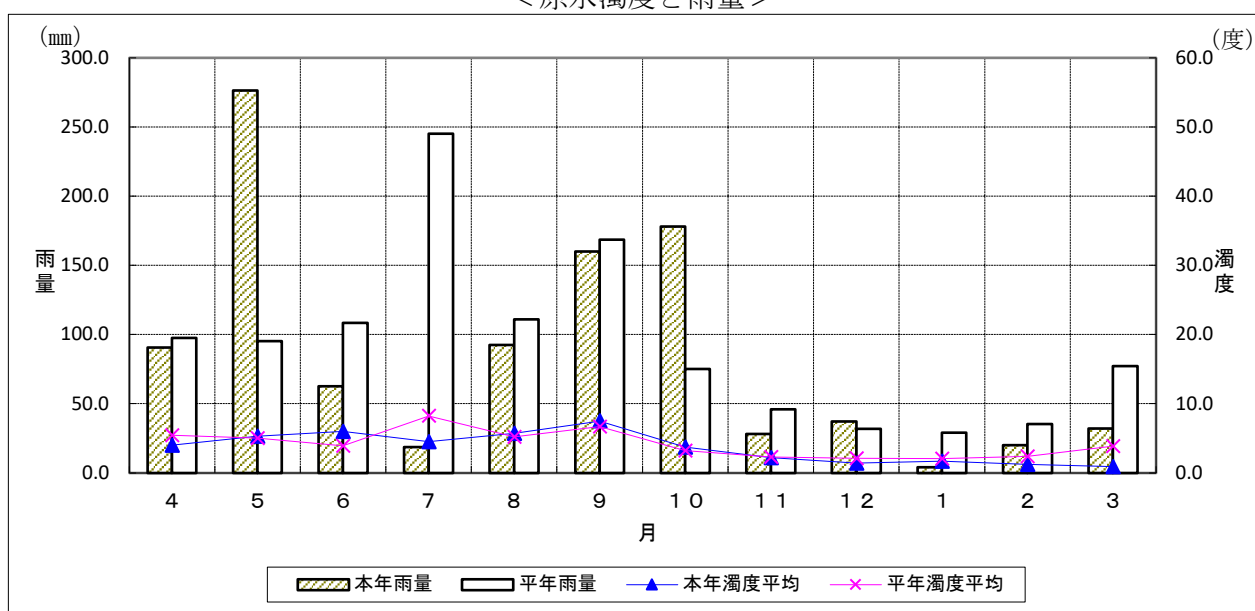
- ・ 平年とは、当該年度を含まない過去5か年のこと。
- ・ 各値とは、最大値の場合はその最大、最小値の場合はその最小、平均値の場合はその平均を表す。

(2) 原水濁度 (大槻)

[単位: 度] [単位: mm]

月	本 年			平 年			雨 量		備 考
	最大	最小	平均	最大	最小	平均	本年	平年	
4	48.8	0.9	4.0	351.0	0.9	5.4	90.5	97.6	※1 ハンチングによるもの
5	65.6	1.5	5.3	53.4	0.9	5.0	276.5	95.1	※2 水質計器点検によるもの
6	65.3	2.4	6.0	172.2	0.3	3.9	62.5	108.3	
7	※1 905.4	1.8	4.5	121.4	0.3	8.2	18.5	245.1	
8	29.0	3.7	5.7	91.9	2.4	5.2	92.5	111.0	
9	42.4	3.1	7.5	136.8	1.2	6.7	160.0	168.6	
10	※1 93.7	1.2	3.7	※2 1000.0	0.6	3.2	178.0	75.0	
11	※1 35.4	0.6	2.2	100.7	0.3	2.3	28.0	45.8	
12	24.1	0.6	1.4	125.2	0.6	2.1	37.0	31.7	
1	8.9	0.6	1.7	315.9	0.6	2.1	4.0	29.0	
2	3.1	0.6	1.2	71.7	0.3	2.4	20.0	35.2	
3	5.8	0.0	0.9	65.0	0.6	3.9	32.0	77.2	
各値	905.4	0.0	3.7	1000.0	0.3	4.2	83.3	93.3	

< 原水濁度と雨量 >

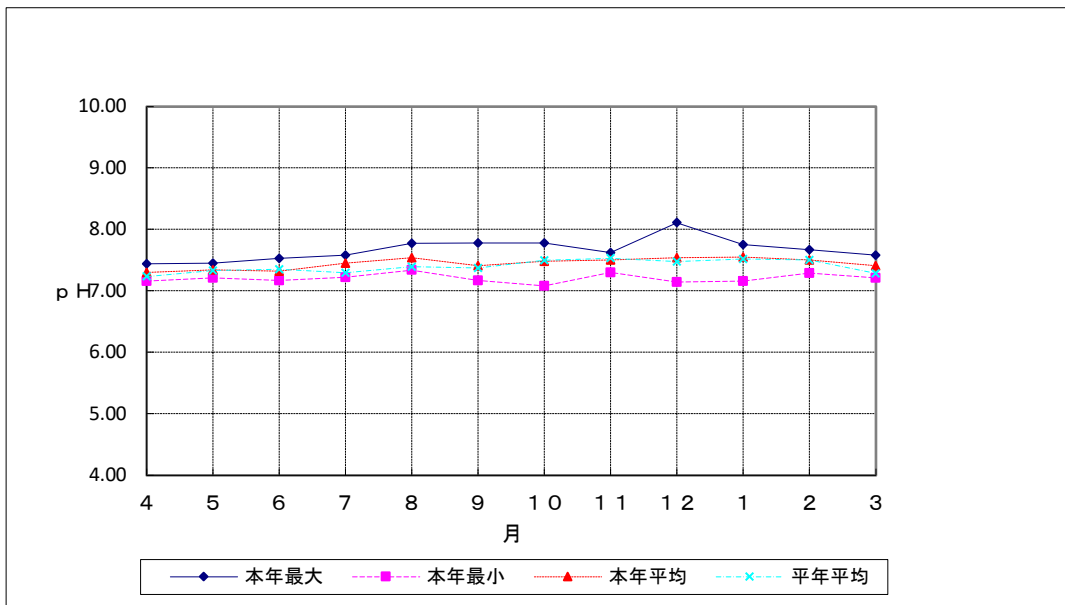


- ・ 平年とは、当該年度を含まない過去5か年のこと。
- ・ 各値とは、最大値の場合はその最大、最小値の場合はその最小、平均値の場合はその平均を表す。
- ・ 雨量の各値とは、平均を表す。

(3) 原水 pH (大槻)

月	本 年			平 年			備 考
	最大	最小	平均	最大	最小	平均	
4	7.44	7.16	7.30	7.58	6.79	7.23	
5	7.45	7.21	7.34	7.97	6.57	7.33	
6	7.53	7.17	7.32	7.62	7.03	7.35	
7	7.58	7.22	7.45	7.54	4.03	7.29	
8	7.77	7.34	7.54	7.89	7.16	7.39	
9	7.78	7.17	7.41	7.63	7.02	7.37	
10	7.78	7.08	7.48	8.19	7.16	7.50	
11	7.62	7.30	7.50	8.19	6.86	7.53	
12	8.11	7.14	7.54	7.81	6.90	7.47	
1	7.75	7.16	7.55	7.91	6.92	7.52	
2	7.67	7.29	7.50	8.15	6.57	7.50	
3	7.58	7.21	7.41	7.72	6.80	7.28	
各値	8.11	7.08	7.45	8.19	4.03	7.40	

<原水 pH>



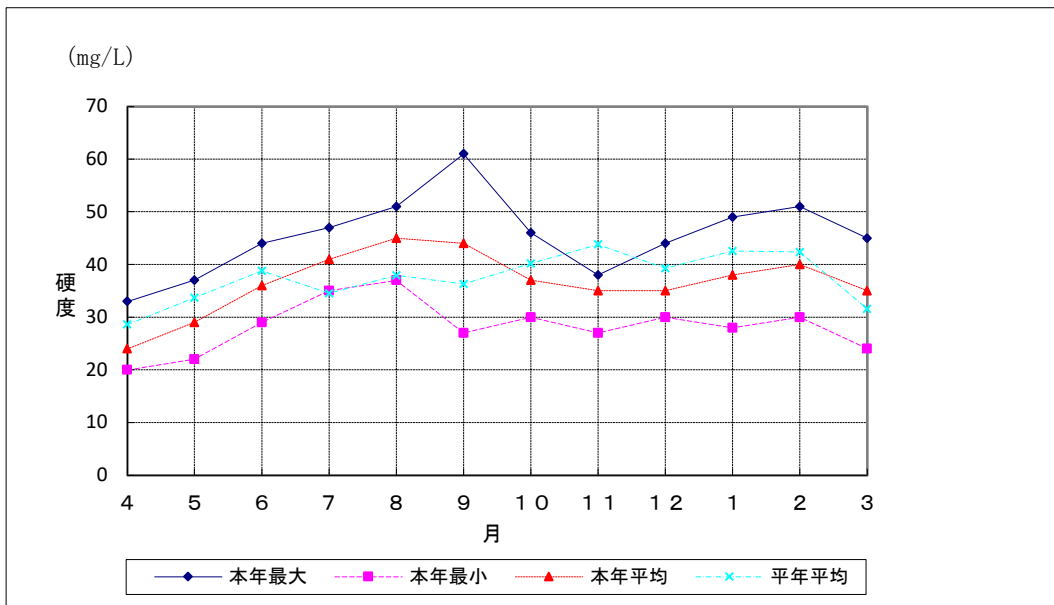
- ・ 平年とは、当該年度を含まない過去5か年のこと。
- ・ 各値とは、最大値の場合はその最大、最小値の場合はその最小、平均値の場合はその平均を表す。

(4) 原水硬度 (大槻)

[単位: mg/L]

月	本 年			平 年			備 考
	最大	最小	平均	最大	最小	平均	
4	33	20	24	38	18	29	
5	37	22	29	48	22	34	
6	44	29	36	54	27	39	
7	47	35	41	47	23	35	
8	51	37	45	49	26	38	
9	61	27	44	52	20	36	
10	46	30	37	57	28	40	
11	38	27	35	68	22	44	
12	44	30	35	70	22	39	
1	49	28	38	58	21	43	
2	51	30	40	70	24	42	
3	45	24	35	52	15	32	
各値	61	20	37	70	15	37	

< 原水硬度 >



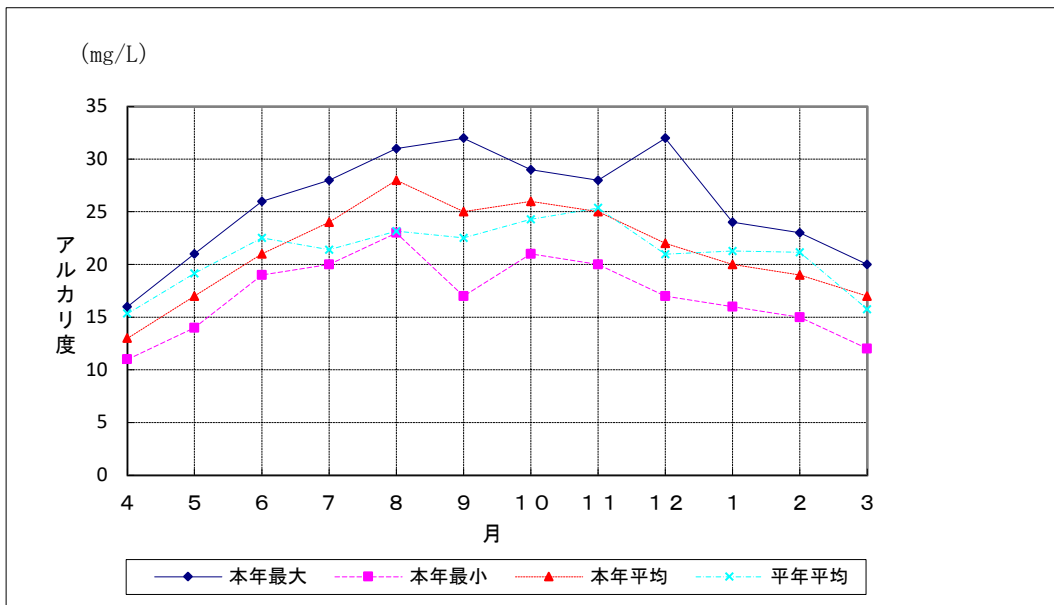
- ・ 平年とは、当該年度を含まない過去5か年のこと。
- ・ 各値とは、最大値の場合はその最大、最小値の場合はその最小、平均値の場合はその平均を表す。

(5) 原水アルカリ度 (大槻)

[単位: mg/L]

月	本 年			平 年			備 考
	最大	最小	平均	最大	最小	平均	
4	16	11	13	22	10	15	
5	21	14	17	32	12	19	
6	26	19	21	33	16	23	
7	28	20	24	28	16	21	
8	31	23	28	28	18	23	
9	32	17	25	29	14	23	
10	29	21	26	32	16	24	
11	28	20	25	35	14	25	
12	32	17	22	29	12	21	
1	24	16	20	28	11	21	
2	23	15	19	46	12	21	
3	20	12	17	24	8	16	
各値	32	11	21	46	8	21	

< 原水アルカリ度 >



- ・ 平年とは、当該年度を含まない過去5か年のこと。
- ・ 各値とは、最大値の場合はその最大、最小値の場合はその最小、平均値の場合はその平均を表す。

2 供給水水質

令和7年度

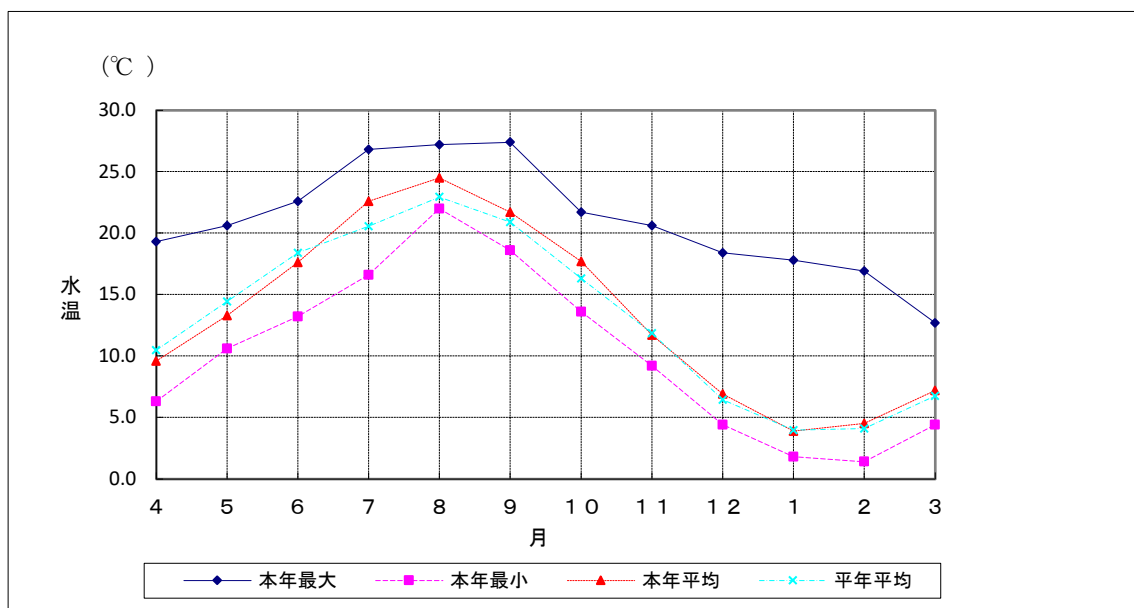
2-1 大梶浄水場

(1) 供給水水温 (大梶)

[単位:℃]

月	本 年			平 年			備 考
	最大	最小	平均	最大	最小	平均	
4	19.3	6.3	9.6	18.1	6.6	10.5	※1 水質計器点検によるもの
5	20.6	10.6	13.3	21.8	10.1	14.4	
6	22.6	13.2	17.6	22.9	13.5	18.4	
7	26.8	16.6	22.6	25.9	※1 10.0	20.5	
8	27.2	22.0	24.5	27.1	17.2	22.9	
9	27.4	18.6	21.7	27.6	16.6	20.9	
10	21.7	13.6	17.7	20.9	11.5	16.3	
11	※1 20.6	9.2	11.7	19.5	7.5	11.9	
12	18.4	4.4	6.9	14.1	1.8	6.5	
1	17.8	1.8	3.9	18.4	1.9	4.0	
2	※1 16.9	1.4	4.5	17.8	1.8	4.1	
3	※1 12.7	4.4	7.2	16.8	3.2	6.7	
各値	27.4	1.4	13.4	27.6	-10.0	13.1	

< 供給水水温 >



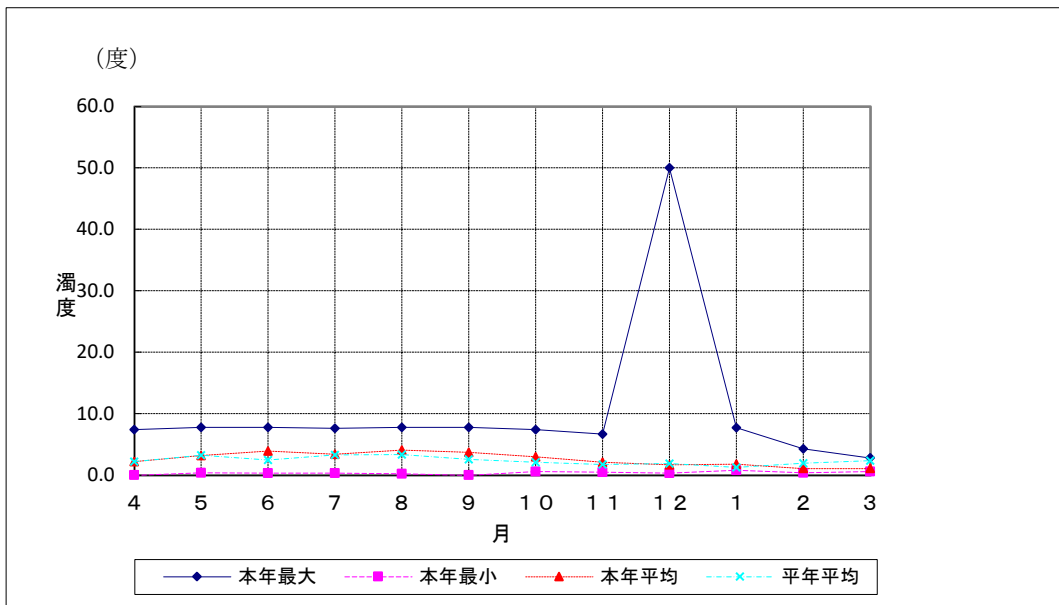
- ・ 平年とは、当該年度を含まない過去5か年のこと。
- ・ 各値とは、最大値の場合はその最大、最小値の場合はその最小、平均値の場合はその平均を表す。

(2) 供給水濁度（大槻）

[単位：度]

月	本 年			平 年			備 考
	最大	最小	平均	最大	最小	平均	
4	7.4	0.0	2.2	7.1	0.1	2.2	※1 ハンピングによるもの
5	7.8	0.4	3.2	7.8	0.1	3.2	※2 地震の影響による上昇
6	7.8	0.3	3.9	7.9	0.2	2.5	
7	7.6	0.3	3.4	7.9	0.0	3.3	
8	7.8	0.2	4.1	7.9	0.5	3.4	
9	7.8	0.0	3.7	8.0	0.2	2.5	
10	※1 7.4	0.6	3.0	6.9	0.2	2.1	
11	6.7	0.5	2.1	7.5	0.0	1.7	
12	※2 50.0	0.3	1.7	7.7	0.1	1.9	
1	7.7	0.8	1.8	6.9	0.0	1.3	
2	4.3	0.4	1.1	8.4	0.1	1.9	
3	2.8	0.6	1.1	※2 50.0	0.2	2.3	
各値	50.0	0.0	2.6	50.0	0.0	2.4	

<供給水濁度>

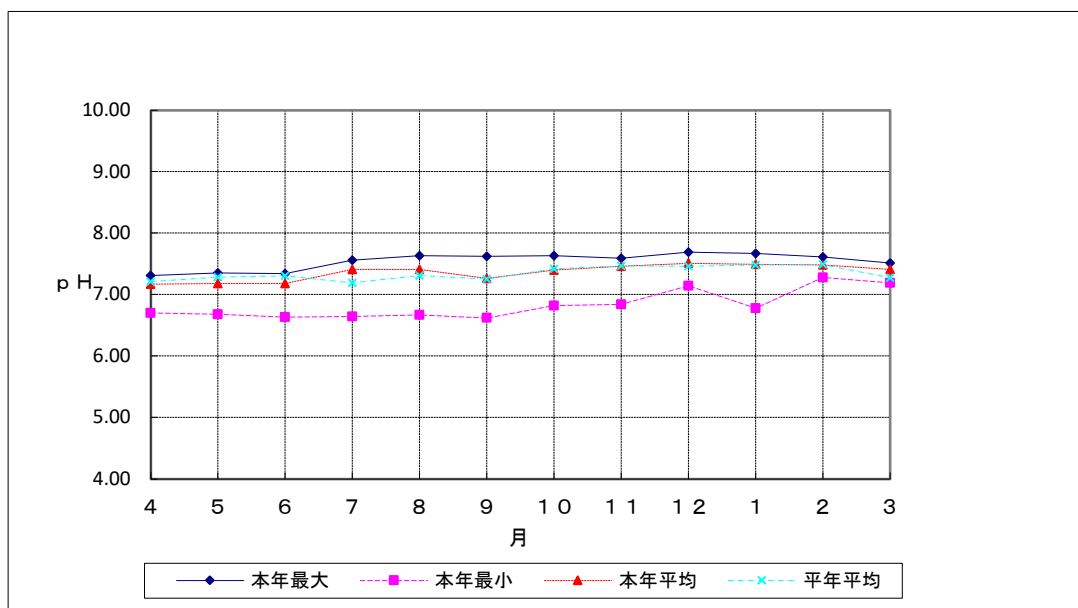


- ・ 平年とは、当該年度を含まない過去5か年のこと。
- ・ 各値とは、最大値の場合はその最大、最小値の場合はその最小、平均値の場合はその平均を表す。

(3) 供給水 pH (大槻)

月	本 年			平 年			備 考
	最大	最小	平均	最大	最小	平均	
4	7.31	6.70	7.17	7.61	6.58	7.21	※1 水質計器点検によるもの
5	7.35	6.68	7.18	7.82	6.64	7.28	
6	7.34	6.63	7.18	7.63	6.66	7.30	
7	7.56	6.64	7.41	7.55	※1 4.00	7.19	
8	7.63	6.67	7.41	7.75	6.60	7.31	
9	7.62	6.62	7.26	7.60	6.51	7.25	
10	7.63	6.82	7.40	7.91	6.81	7.42	
11	7.59	6.84	7.46	7.88	4.00	7.46	
12	7.69	7.14	7.51	7.77	6.64	7.46	
1	7.67	6.78	7.49	7.76	6.68	7.48	
2	7.61	7.28	7.48	7.78	6.76	7.49	
3	7.51	7.19	7.41	7.62	6.53	7.27	
各値	7.69	6.62	7.36	7.91	4.00	7.34	

<供給水 pH>



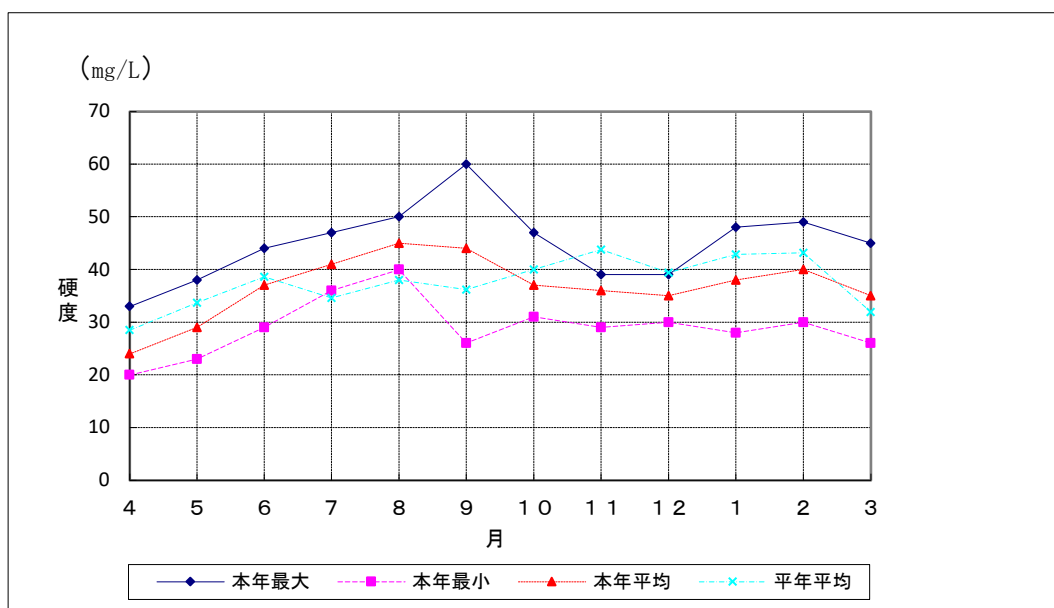
- ・ 平年とは、当該年度を含まない過去5か年のこと。
- ・ 各値とは、最大値の場合はその最大、最小値の場合はその最小、平均値の場合はその平均を表す。

(4) 供給水硬度 (大槻)

[単位: mg/L]

月	本 年			平 年			備 考
	最大	最小	平均	最大	最小	平均	
4	33	20	24	38	20	29	
5	38	23	29	45	22	34	
6	44	29	37	52	27	39	
7	47	36	41	47	22	35	
8	50	40	45	49	26	38	
9	60	26	44	52	22	36	
10	47	31	37	56	28	40	
11	39	29	36	66	20	44	
12	39	30	35	70	20	39	
1	48	28	38	55	23	43	
2	49	30	40	60	24	43	
3	45	26	35	49	17	32	
各値	60	20	37	70	17	38	

<供給水硬度>



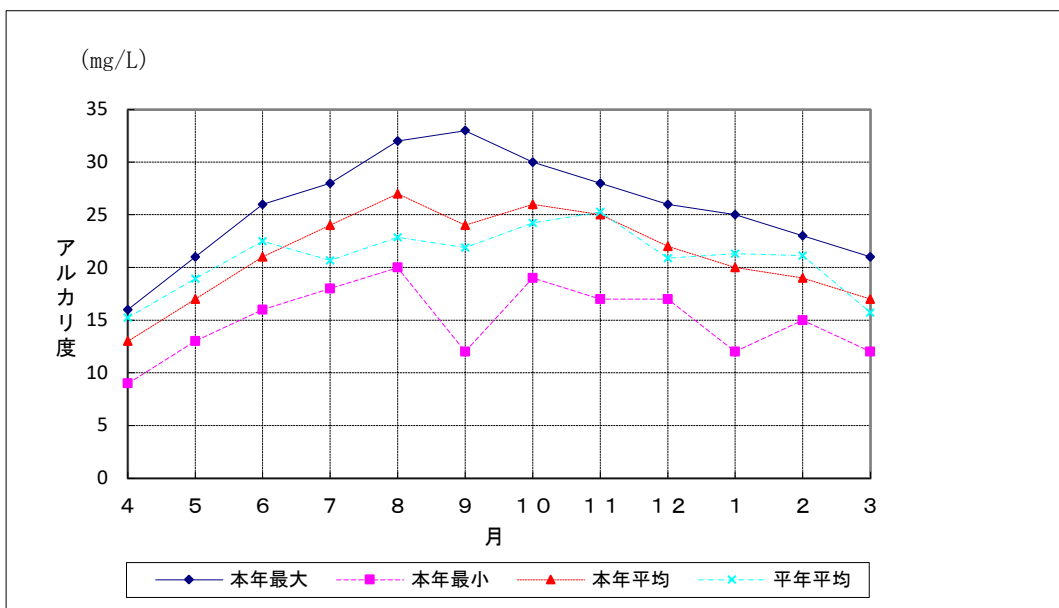
- ・ 平年とは、当該年度を含まない過去5か年のこと。
- ・ 各値とは、最大値の場合はその最大、最小値の場合はその最小、平均値の場合はその平均を表す。

(5) 供給水アルカリ度 (大樋)

[単位: mg/L]

月	本 年			平 年			備 考
	最大	最小	平均	最大	最小	平均	
4	16	9	13	22	8	15	
5	21	13	17	26	11	19	
6	26	16	21	30	15	22	
7	28	18	24	28	2	21	
8	32	20	27	28	15	23	
9	33	12	24	29	11	22	
10	30	19	26	29	18	24	
11	28	17	25	32	10	25	
12	26	17	22	27	10	21	
1	25	12	20	28	10	21	
2	23	15	19	26	10	21	
3	21	12	17	24	8	16	
各値	33	9	21	32	2	21	

<供給水アルカリ度>



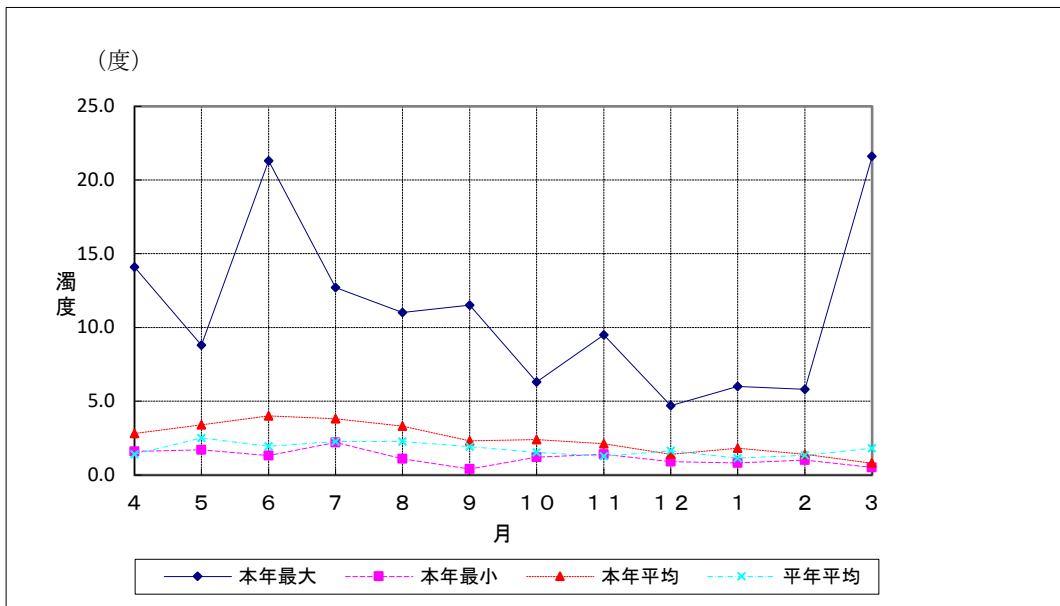
- ・ 平年とは、当該年度を含まない過去5か年のこと。
- ・ 各値とは、最大値の場合はその最大、最小値の場合はその最小、平均値の場合はその平均を表す。

2-2 富谷配水池
 (1) 供給水濁度 (富谷)

[単位: 度]

月	本 年			平 年			備 考
	最大	最小	平均	最大	最小	平均	
4	※ ¹ 14.1	1.6	2.8	4.3	0.1	1.4	※ ¹ ハンチングによるもの
5	※ ¹ 8.8	1.7	3.4	7.2	0.1	2.5	※ ² 泉系配水量増量によるもの
6	※ ² 21.3	1.3	4.0	8.8	0.6	1.9	※ ³ 地震の影響による上昇
7	※ ¹ 12.7	2.2	3.8	※ ³ 15.3	0.6	2.3	※ ⁴ 松森漏水時に一時的に上昇
8	※ ² 11.0	1.1	3.3	7.5	1.0	2.3	※ ⁵ 水質計器点検によるもの
9	※ ¹ 11.5	0.4	2.3	※ ⁴ 22.9	0.0	1.9	
10	6.3	1.2	2.4	※ ⁵ 28.7	0.2	1.5	
11	※ ¹ 9.5	1.4	2.1	※ ⁵ 21.1	0.1	1.3	
12	※ ¹ 4.7	0.9	1.4	※ ⁵ 50.0	0.4	1.6	
1	6.0	0.8	1.8	※ ⁵ 49.3	0.0	1.1	
2	5.8	1.0	1.4	※ ⁵ 50.0	0.4	1.3	
3	※ ¹ 21.6	0.5	0.8	※ ³ 34.5	0.2	1.8	
各値	21.6	0.4	2.5	50.0	0.0	1.7	

<供給水濁度>

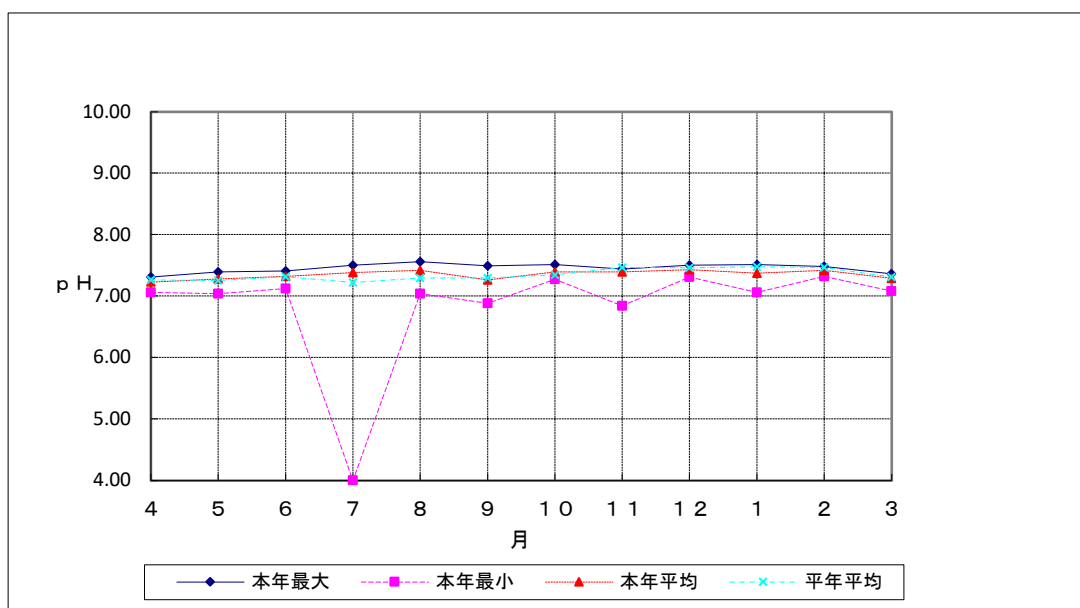


- ・ 平年とは、当該年度を含まない過去5か年のこと。
- ・ 各値とは、最大値の場合はその最大、最小値の場合はその最小、平均値の場合はその平均を表す。

(2) 供給水 pH (富谷)

月	本 年			平 年			備 考
	最大	最小	平均	最大	最小	平均	
4	7.31	7.06	7.23	7.45	6.94	7.26	※ 電気計装設備点検によるもの
5	7.39	7.04	7.28	7.47	6.91	7.25	
6	7.41	7.12	7.32	7.46	6.97	7.32	
7	7.50	※ 4.00	7.38	7.51	6.78	7.22	
8	7.56	7.04	7.42	7.47	6.87	7.29	
9	7.49	6.88	7.26	7.62	6.91	7.29	
10	7.51	7.27	7.39	7.60	6.94	7.35	
11	7.44	6.84	7.39	7.72	7.06	7.47	
12	7.50	7.31	7.43	7.71	※ 4.00	7.46	
1	7.51	7.06	7.37	7.81	7.03	7.48	
2	7.48	7.32	7.42	7.69	7.08	7.46	
3	7.36	7.08	7.29	7.53	6.85	7.31	
各値	7.56	4.00	7.35	7.81	4.00	7.35	

< 供給水 pH >



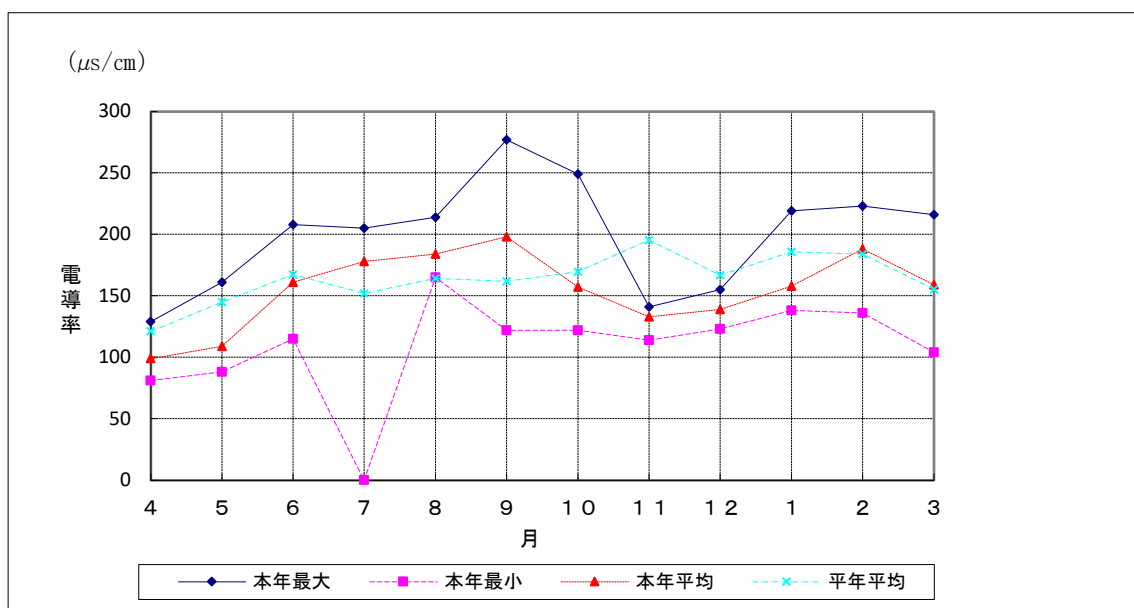
- ・ 平年とは、当該年度を含まない過去5か年のこと。
- ・ 各値とは、最大値の場合はその最大、最小値の場合はその最小、平均値の場合はその平均を表す。

(3) 供給水電導率 (富谷)

[単位: $\mu\text{S}/\text{cm}$]

月	本 年			平 年			備 考
	最大	最小	平均	最大	最小	平均	
4	129	81	99	186	86	121	※ 電気計装設備点検によるもの
5	161	88	109	210	87	145	
6	208	115	161	236	126	167	
7	205	※ 0	178	224	※ 0	152	
8	214	165	184	216	101	164	
9	277	122	198	239	103	162	
10	249	122	157	246	120	170	
11	141	114	133	316	103	195	
12	155	123	139	248	94	167	
1	219	138	158	269	94	186	
2	223	136	188	257	104	184	
3	216	104	159	247	79	155	
各値	277	0	155	316	0	164	

< 供給水電導率 >



- ・ 平年とは、当該年度を含まない過去5か年のこと。
- ・ 各値とは、最大値の場合はその最大、最小値の場合はその最小、平均値の場合はその平均を表す。

3 水質試験表

大滝配水

	4月	5月	6月	7月	8月	9月	10月	11月	12月	1月	2月	3月	最大	最小	平均
水素イオン濃度 (pH)	7.1	7.2	7.0	7.3	7.3	7.5	7.1	7.5	7.5	7.3	7.3	7.2	7.5	7.0	7.3
鉄 (mg/L)	0.09	0.15	0.11	0.23	0.24	0.17	0.16	0.14	0.13	0.12	0.07	0.05	0.24	0.05	0.14
溶解性マンガ (mg/L)	0.01未満	0.01未満	0.01未満	0.01	0.01未満	0.01未満	0.01未満	0.01未満	0.01未満	0.01未満	0.01未満	0.01未満	0.01	0.01未満	0.01未満
アモニア性窒素 (mg/L)	0.05未満	0.05未満	0.05未満	0.05未満	0.05未満	0.05未満	0.05未満	0.05未満	0.05未満	0.05未満	0.05未満	0.05未満	0.05未満	0.05未満	0.05未満
リン酸イオン (mg/L)	0.1未満	0.1未満	0.1未満	0.1未満	0.1未満	0.1未満	0.1未満	0.1未満	0.1未満	0.1未満	0.1未満	0.1未満	0.1未満	0.1未満	0.1未満
濁度 (度)	1.7	6.0	4.3	4.6	7.7	6.0	3.2	3.9	3.3	2.2	1.1	1.4	7.7	1.1	3.8
塩化物イオン (mg/L)	15.5	10.8	12.4	24.9	20.3	32.5	18.8	9.0	16.5	17.7	34.0	10.2	34.0	9.0	18.6
全硬度 (mg/L)	31	27	31	42	41	52	40	32	37	35	47	25	52	25	37
全蒸発残留物 (mg/L)	91	79	85	124	124	167	114	87	101	96	143	76	167	76	107
M-アルカリ度 (mg/L)	15	15	17	24	26	31	22	22	25	22	23	15	31	15	21
溶性ケ酸 (mg/L)	15	13	17	19	20	22	18	21	20	19	19	16	22	13	18

仙台圏工業用水道事業

1 水 質

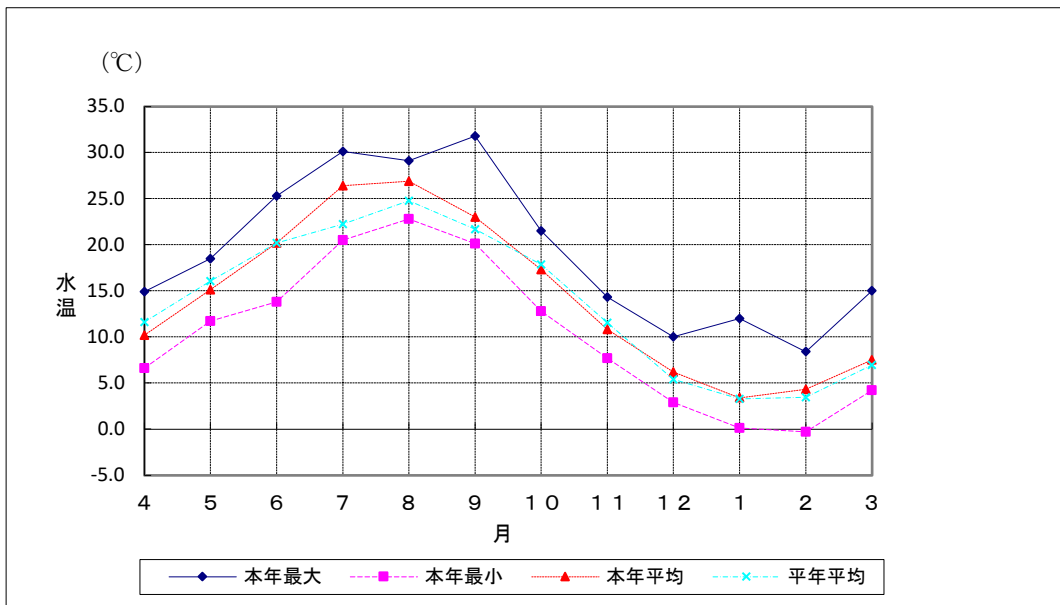
令和7年度

(1) 供給水水温 (熊野堂)

[単位:℃]

月	本 年			平 年			備 考
	最大	最小	平均	最大	最小	平均	
4	14.9	6.6	10.2	17.6	6.7	11.6	※1 水質計器点検によるもの
5	18.5	11.7	15.1	20.3	10.4	16.1	※2 電気計装設備点検によるもの
6	25.3	13.8	20.2	31.7	13.7	20.2	※3 ハンチングによるもの
7	30.1	20.5	26.4	29.0	15.7	22.2	
8	29.1	22.8	26.9	31.6	17.1	24.8	
9	※ ¹ 31.8	20.1	23.0	29.4	※ ² -5.0	21.7	
10	21.5	12.8	17.3	24.2	12.2	17.8	
11	14.3	7.7	10.8	25.0	7.7	11.5	
12	10.0	2.9	6.2	10.9	2.5	5.4	
1	※ ² 12.0	※ ¹ 0.1	3.4	11.3	0.4	3.3	
2	8.4	※ ¹ -0.3	4.3	9.2	1.3	3.4	
3	※ ¹ 15.0	4.2	7.5	※ ³ 15.3	3.2	7.0	
各値	31.8	-0.3	14.3	31.7	17.1	13.8	

<供給水水温>



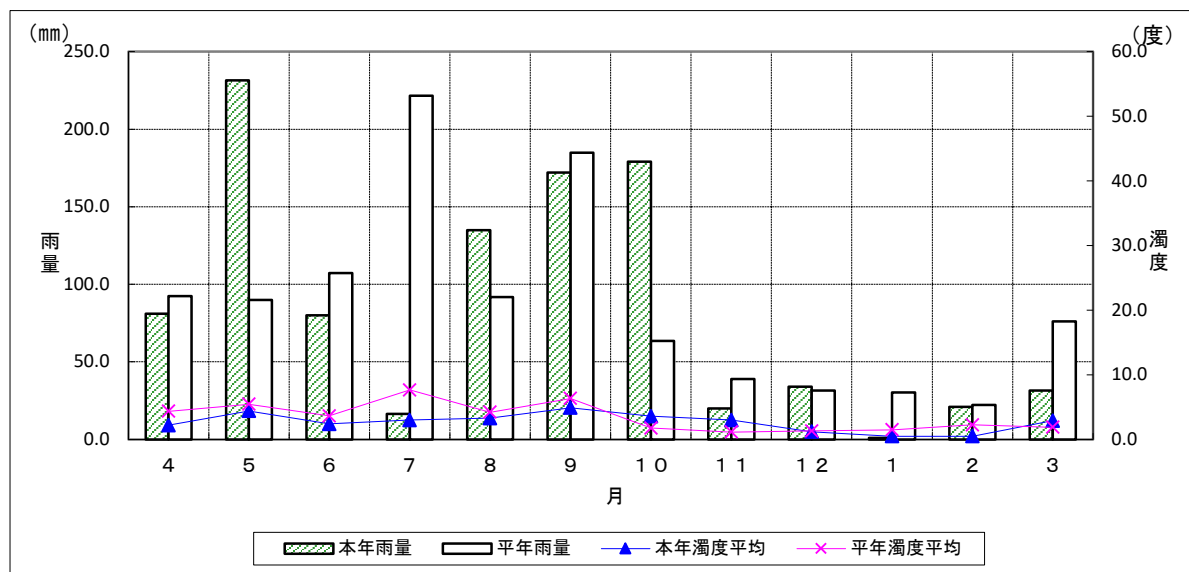
- ・ 平年とは、当該年度を含まない過去5か年のこと。
- ・ 各値とは、最大値の場合はその最大、最小値の場合はその最小、平均値の場合はその平均を表す。

(2) 供給水濁度 (熊野堂)

[単位: 度] [単位: mm]

月	本 年			平 年			雨 量 [mm]		備 考
	最大	最小	平均	最大	最小	平均	本年	平年	
4	105.1	0.0	2.2	※2 1000.0	0.0	4.4	81.0	92.4	※1 VCT交換作業によるもの
5	107.6	0.0	4.4	128.9	0.0	5.4	231.5	90.0	※2 ハンチングによるもの
6	60.1	0.0	2.4	211.5	0.0	3.7	80.0	107.2	※3 電気設備更新工事によるもの
7	37.5	0.0	3.0	371.7	0.0	7.6	16.5	221.6	
8	25.0	0.0	3.3	75.1	0.0	4.2	135.0	91.7	
9	40.1	※1 0.0	4.9	488.1	0.0	6.3	172.0	184.9	
10	27.5	1.3	3.6	26.3	0.0	1.8	179.0	63.5	
11	115.1	1.3	3.0	43.8	0.0	1.1	20.0	39.0	
12	※2 10.0	0.0	1.2	20.0	0.0	1.3	34.0	31.6	
1	※2 72.6	0.0	0.5	187.7	0.0	1.5	1.0	30.2	
2	5.0	0.0	0.5	140.2	0.0	2.2	21.0	22.2	
3	※3 1000.0	0.0	2.9	25.0	0.0	1.9	31.5	76.1	
各値	1000.0	0.0	2.7	1000.0	0.0	3.5	83.5	87.5	

< 供給水濁度と雨量 >

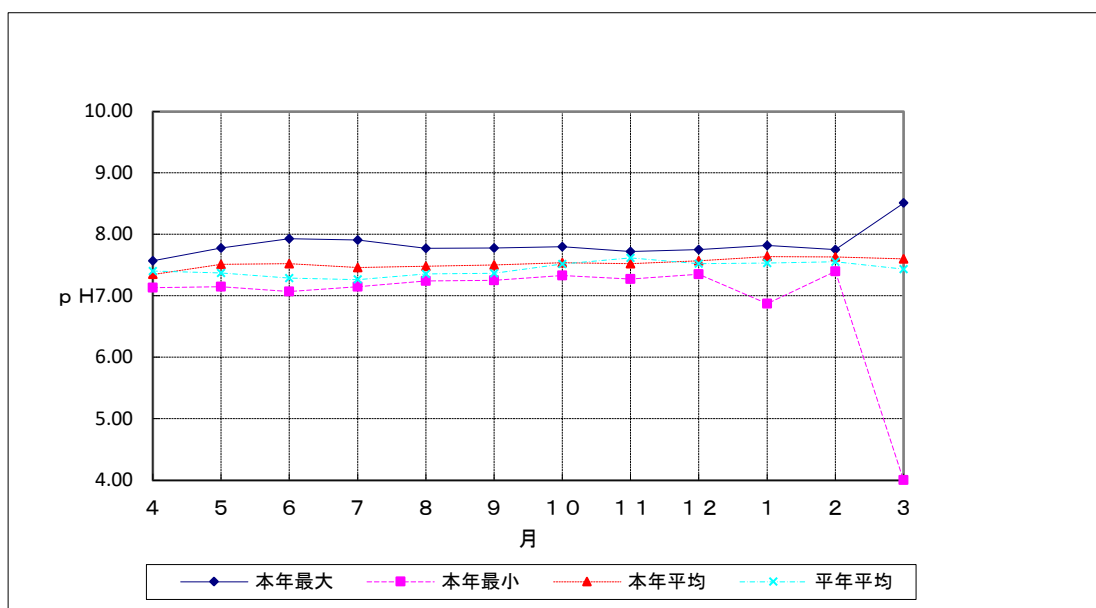


- ・ 平年とは、当該年度を含まない過去5か年のこと。
- ・ 各値とは、最大値の場合はその最大、最小値の場合はその最小、平均値の場合はその平均を表す。
- ・ 雨量の各値とは、平均を表す。

(3) 供給水 pH (熊野堂)

月	本 年			平 年			備 考
	最大	最小	平均	最大	最小	平均	
4	7.57	7.13	7.35	8.02	6.70	7.40	※1 電気設備更新工事によるもの
5	7.78	7.15	7.51	8.46	6.80	7.37	※2 電気計装設備点検によるもの
6	7.93	7.07	7.52	8.29	6.41	7.29	
7	7.91	7.15	7.46	7.86	6.25	7.26	
8	7.77	7.24	7.48	8.34	6.78	7.35	
9	7.78	7.25	7.50	8.32	6.91	7.37	
10	7.80	7.33	7.54	8.22	6.93	7.52	
11	7.72	7.27	7.52	8.05	6.70	7.62	
12	7.75	7.35	7.57	9.31	7.10	7.52	
1	7.82	6.87	7.64	7.87	※2 4.00	7.53	
2	7.75	7.40	7.63	8.01	6.95	7.55	
3	※1 8.51	※1 4.00	7.60	8.26	6.95	7.44	
各値	8.51	4.00	7.53	9.31	4.00	7.44	

<供給水 pH>



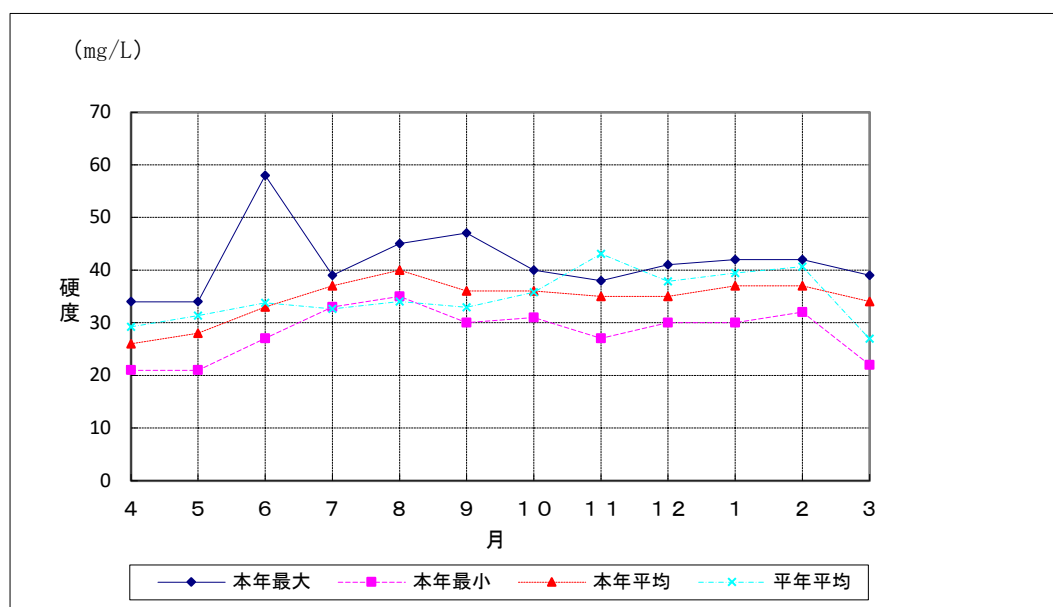
- ・ 平年とは、当該年度を含まない過去5か年のこと。
- ・ 各値とは、最大値の場合はその最大、最小値の場合はその最小、平均値の場合はその平均を表す。

(4) 供給水硬度 (熊野堂)

[単位: mg/L]

月	本 年			平 年			備 考
	最大	最小	平均	最大	最小	平均	
4	34	21	26	44	18	29	※1 電気計装設備点検によるもの
5	34	21	28	40	23	31	
6	58	27	33	39	23	34	
7	39	33	37	40	22	33	
8	45	35	40	43	22	34	
9	47	30	36	44	20	33	
10	40	31	36	45	26	36	
11	38	27	35	58	26	43	
12	41	30	35	54	※1 6	38	
1	42	30	37	50	26	39	
2	42	32	37	55	28	41	
3	39	22	34	46	※1 0	27	
各値	58	21	35	58	0	35	

<供給水硬度>



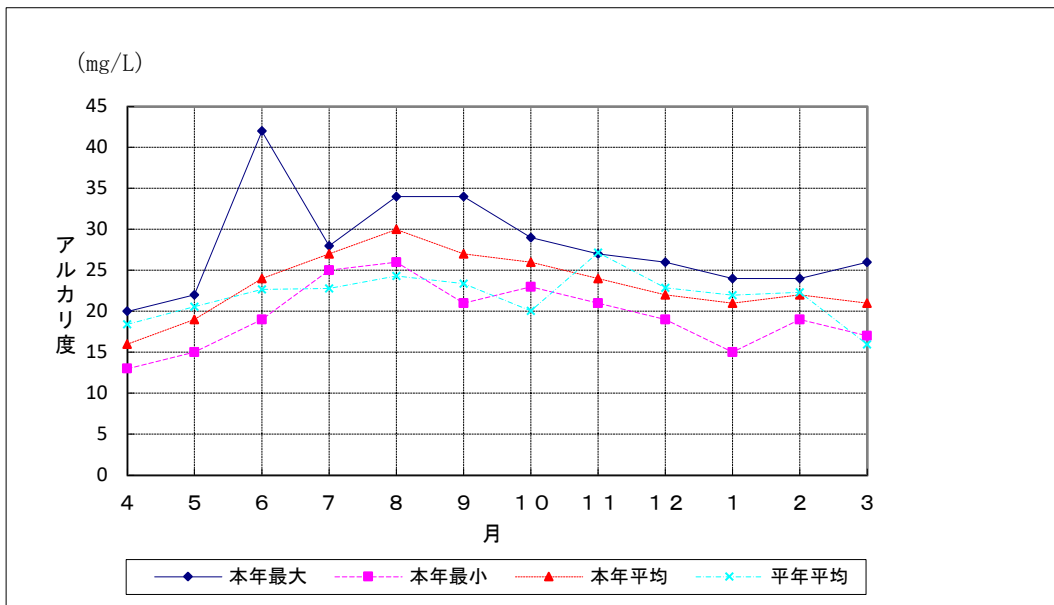
- ・ 平年とは、当該年度を含まない過去5か年のこと。
- ・ 各値とは、最大値の場合はその最大、最小値の場合はその最小、平均値の場合はその平均を表す。

(5) 供給水アルカリ度 (熊野堂)

[単位: mg/L]

月	本 年			平 年			備 考
	最大	最小	平均	最大	最小	平均	
4	20	13	16	26	12	18	※1 電気計装設備点検によるもの
5	22	15	19	26	14	21	
6	42	19	24	28	16	23	
7	28	25	27	28	14	23	
8	34	26	30	30	16	24	
9	34	21	27	32	16	23	
10	29	23	26	29	※1 0	20	
11	27	21	24	34	17	27	
12	26	19	22	34	16	23	
1	24	15	21	28	13	22	
2	24	19	22	27	14	22	
3	26	17	21	25	※1 0	16	
各値	42	13	23	34	0	22	

<供給水アルカリ度>



- ・ 平年とは、当該年度を含まない過去5か年のこと。
- ・ 各値とは、最大値の場合はその最大、最小値の場合はその最小、平均値の場合はその平均を表す。

2 水質試験表

熊野堂配水

	4月	5月	6月	7月	8月	9月	10月	11月	12月	1月	2月	3月
水素イオン濃度 (pH)	7.3	7.3	7.2	7.4	7.3	7.5	7.5	7.5	7.5	7.4	7.5	7.4
鉄 (mg/L)	0.07	0.11	0.17	0.11	0.16	0.11	0.26	0.15	0.12	0.07	0.06	0.05
アンモニア性窒素 (mg/L)	0.05未満	0.05未満	0.05未満	0.05未満	0.05未満	0.05未満	0.05未満	0.05未満	0.05未満	0.05未満	0.05未満	0.05未満
リン酸イオン (mg/L)	0.1未満	0.1未満	0.1未満	0.1未満	0.1未満	0.1未満	0.1未満	0.1未満	0.1未満	0.1未満	0.1未満	0.2未満
濁度 (度)	3.5	4.9	6.6	3.3	5.0	3.0	5.9	3.0	1.8	1.6	1.6	1.8
塩素イオン (mg/L)	19.7	13.3	9.3	17.8	15.9	21.2	13.9	9.8	16.8	17.8	22.4	16.4
硬度 (mg/L)	32	28	29	40	40	48	38	32	38	35	40	30
蒸発残留物 (mg/L)	102	82	84	112	116	126	108	86	107	101	121	88
M-フルリド度 (mg/L)	19	18	19	27	29	32	28	23	25	23	24	19
溶性ケイ酸 (mg/L)	17	14	18	20	22	24	23	22	20	19	20	17