

【巻末資料】

目次

・ 蔵王山の噴火警戒レベル警戒範囲	1
・ 蔵王山の噴火シナリオ，想定火口，被害想定	3
・ 噴火警報等伝達系統図（宮城県，山形県）	6
・ 様式「蔵王山噴火警報に係る対応状況報告」 （宮城県，山形県，記載例）	8
・ 施設位置図（宮城県）	27
・ 通行規制概要図（宮城県）	28
・ 町道通行止対象路線一覧（蔵王町）	32
・ 注意喚起看板設置箇所（宮城県，蔵王町）	34
・ 登山口規制看板設置箇所（宮城県）	36
・ 施設等位置図（山形県）	37
・ 通行規制概要図（山形県，山形市）	38
・ 登山口等における規制看板	40
・ 救助活動を伴う災害情報の収集・連絡フロー	41
・ 災害情報報告書	42
・ 安否情報の確認に関する各機関の活動内容	43
・ 安否確認フロー	44
・ 安否確認報告書	45
・ 捜索・救助関係機関等一覧	46
・ 救助活動フロー	47
・ ヘリコプター活動拠点候補地及び離着陸場	48
・ 医療救護に関する各機関の活動内容	51
・ 蔵王山近傍の災害拠点病院	52

○蔵王山の噴火活動が活発化した場合の市町の避難計画

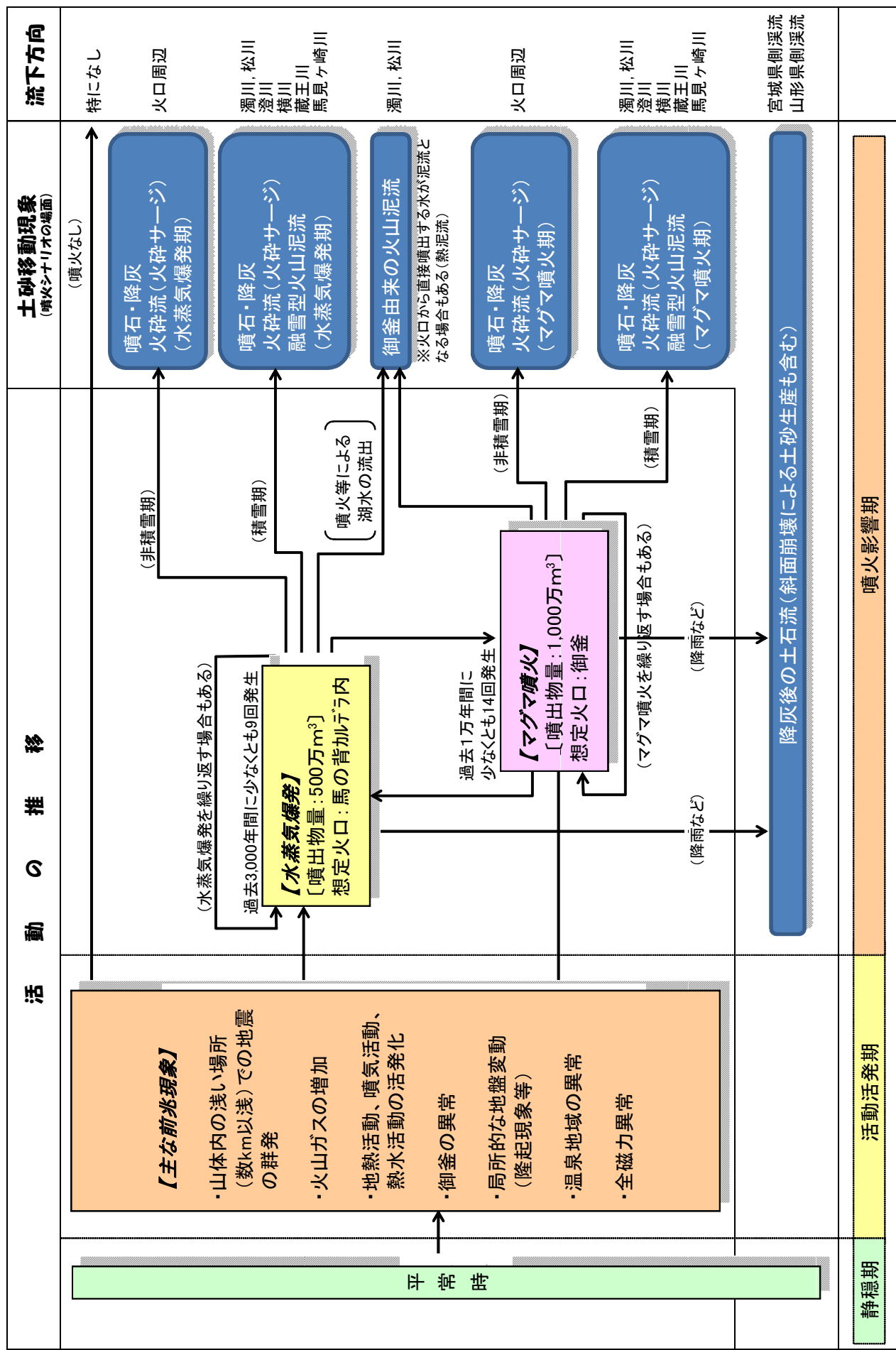
蔵王町	別添1
川崎町	別添2
山形市	別添3
上山市	別添4

(参考) 蔵王山 噴火警戒レベル毎の警戒範囲

予報警報	対象範囲	(キーワード) レベル	警戒範囲
噴火警報 (特別警報)	居住地域及びそれより火口側	5 (避難)	融雪型火山泥流：蔵王川、濁川、澄川、松川、須川流域の一部の居住地域 御釜由来の泥流：濁川、松川流域の居住地域 大きな噴石：御釜中心から概ね 3.5km 以内の範囲 火砕流・火砕サージ：御釜中心から概ね 2 km 以内および八方沢・濁川上流域の範囲
		4 (避難準備)	融雪型火山泥流：蔵王川、濁川、澄川、松川、須川流域の一部の居住地域 御釜由来の泥流：濁川、松川流域の居住地域 大きな噴石：御釜中心から概ね 3.5km 以内の範囲 火砕流・火砕サージ：御釜中心から概ね 2 km 以内および八方沢・濁川上流域の範囲
火口周辺警報 (警報)	火口から居住地域近くまで	3 (入山規制)	大きな噴石：御釜中心から概ね 3.5km 以内の範囲 火砕流・火砕サージ：御釜中心から概ね 2 km 以内および八方沢・濁川上流域の範囲
	火口周辺	2 (火口周辺規制)	大きな噴石・火砕流・火砕サージ：馬の背カルデラの縁から概ね 1.2km 以内の範囲
噴火予報 (予報)	火口内等	1 (活火山であること に留意)	(活動状況に応じて馬の背カルデラ内の一部)

* 各レベルを維持したまま、火山活動状況に応じて警戒範囲を縮小することがある。

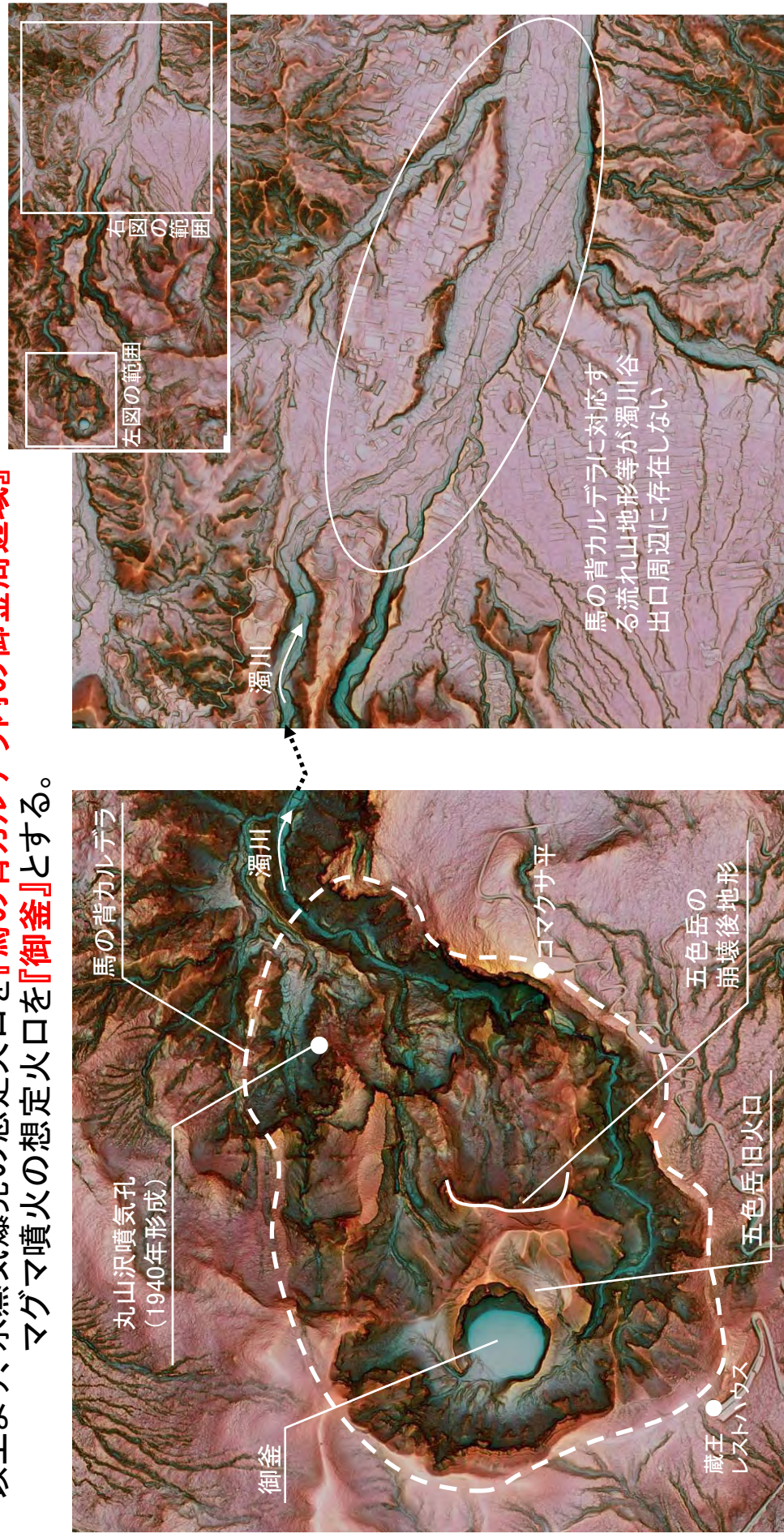
噴火シナリオと土砂移動現象



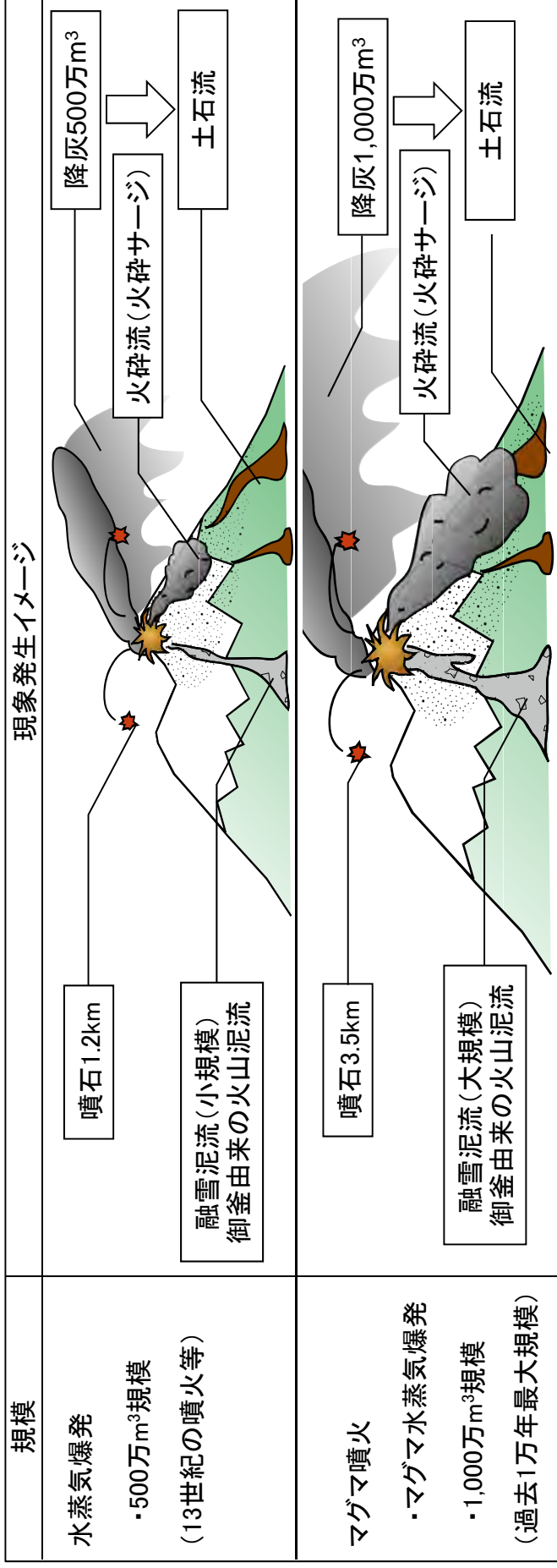
想定火口

- 馬の背カルデラが形成された約3万年以降は、カルデラ内(御釜周辺域)での噴火活動が主体。
- 1940年には、カルデラ内に新たに丸山沢噴気孔が形成。
- 馬の背カルデラの崩壊に対応する岩層なだれの痕跡(流れ山等)が濁川下流に確認できないことから、馬の背カルデラは崩壊ではなく、火山活動により生じた可能性がある。
- 過去約2千年間の活動を見ると、マグマ噴火は、御釜が火口となる可能性が高い。

以上より、水蒸気爆發の想定火口を『馬の背カルデラ内の御釜周辺域』
マグマ噴火の想定火口を『御釜』とする。

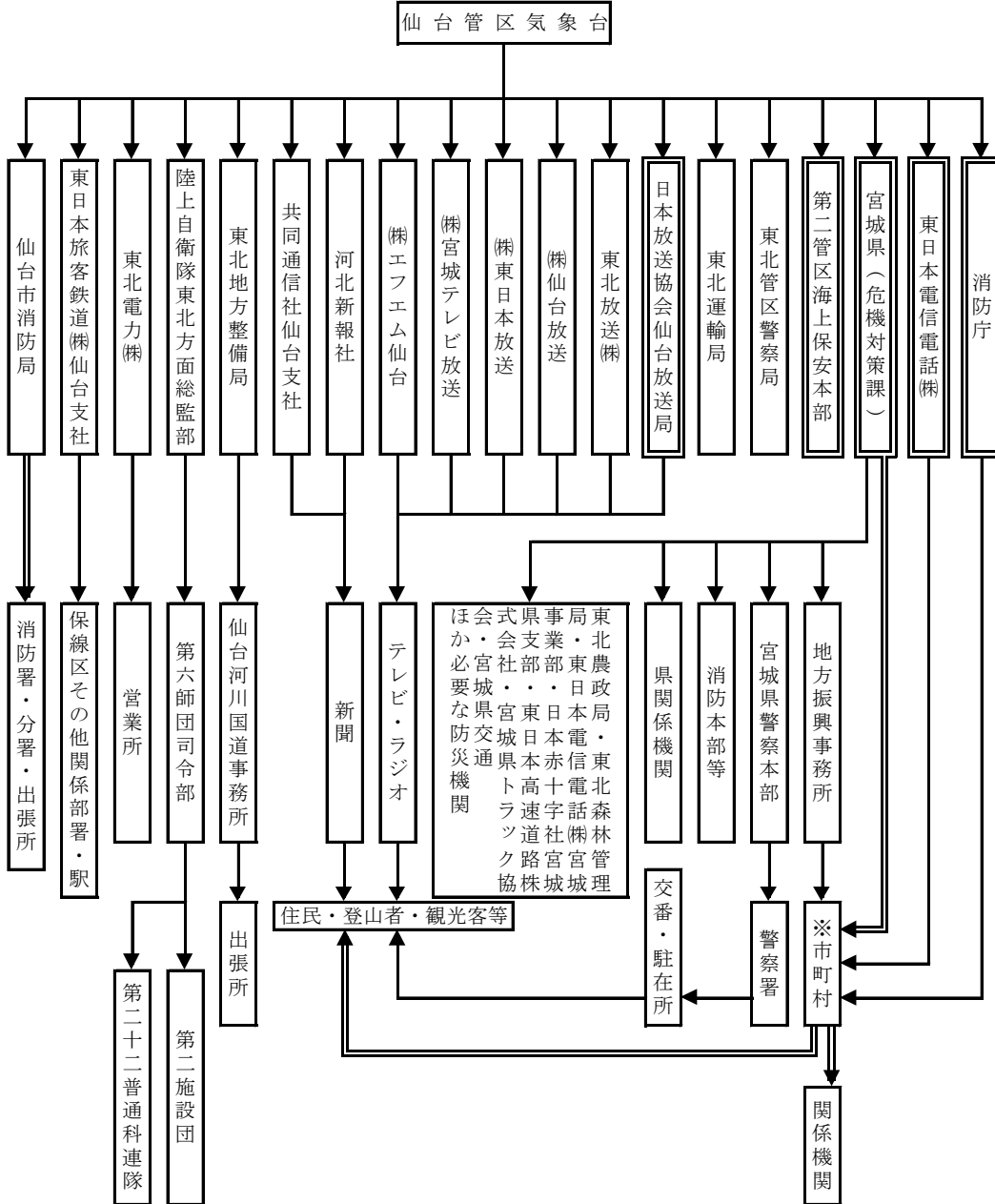


被害想定



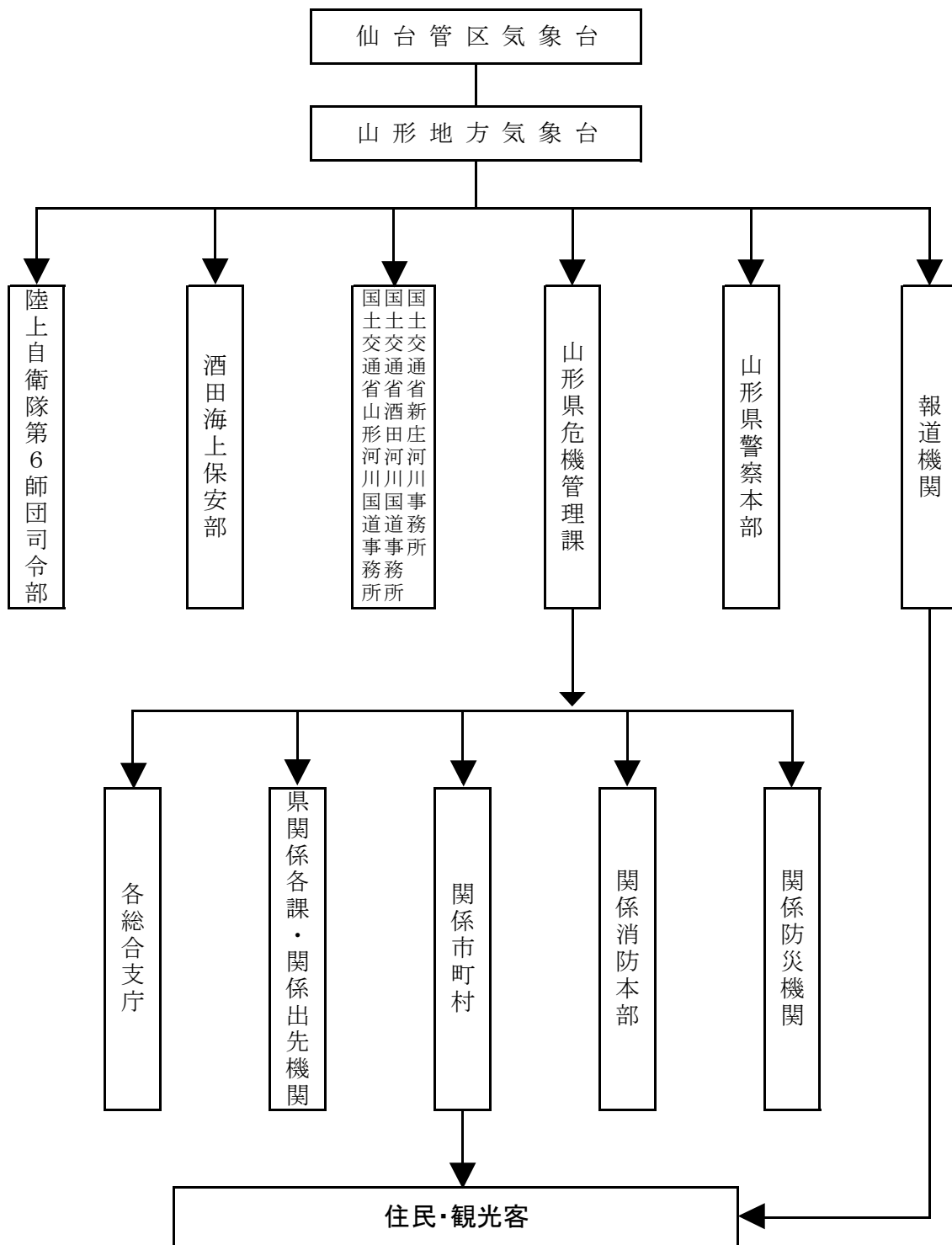
現象	設定方法
噴石	①水蒸気爆発：弾道計算(噴出初速 150m/s) ②マグマ噴火：弾道計算(噴出初速 250m/s)
降灰	③水蒸気爆発：降灰シミュレーション(噴出量: 500万m ³) ④マグマ噴火：降灰シミュレーション(噴出量: 1,000万m ³)
融雪型火山泥流	⑤水蒸気爆発：二次元氾濫シミュレーション(融雪範囲: 火口から500m、温度400℃) ⑥マグマ噴火：二次元氾濫シミュレーション(融雪範囲: 火口から1.2km、温度800℃)
降灰後の土石流	⑦二次元氾濫シミュレーション(水蒸気爆発期: 9溪流) ⑧二次元氾濫シミュレーション(マグマ噴火期: 13溪流)
御釜由来の火山泥流	⑨二次元氾濫シミュレーション(濁川)
火砕流(火砕サージ)	⑩地形解析(エンジンコーンモデル)

宮城県地域防災計画に定める噴火警報等伝達系統図



※噴火警報の内容によっては、火山周辺市町村以外の市町村にも通報する。
 注) 二重枠の機関は、気象業務法施行令第8条第1号の規定に基づく法定伝達先
 注) 二重線の経路は、特別警報が発表された際に、通知もしくは周知の措置が義務づけられている伝達経路

山形県地域防災計画に定める噴火警報等伝達系統図



蔵王山噴火警報に係る対応状況報告

警報	警戒レベル 2 ・ 3 ・ 4 ・ 5				
報告日時	平成	年	月	日	:
機関名		報告者名			

1 避難勧告・指示の状況

市町村名	避難勧告・指示の種別	日時	地区	備考
白石市	勧告 ・ 指示	/ :		
蔵王町	勧告 ・ 指示	/ :		
七ヶ宿町	勧告 ・ 指示	/ :		
川崎町	勧告 ・ 指示	/ :		

2 施設の閉鎖

所在地	施設名	閉鎖時間	施設利用者数	けが人等の状況
七ヶ宿町	蔵王レストハウス	未定・予定・閉鎖済 / :	約 人	有 (人) 無
	蔵王レストハウス内避難小屋	未定・予定・閉鎖済 / :	約 人	有 (人) 無
	蔵王ハイライン料金所	未定・予定・閉鎖済 / :	約 人	有 (人) 無
	刈田リフト	未定・予定・閉鎖済 / :	約 人	有 (人) 無
蔵王町	刈田嶺神社	未定・予定・閉鎖済 / :	約 人	有 (人) 無
	こまくさ平売店	未定・予定・閉鎖済 / :	約 人	有 (人) 無
	蔵王寺	未定・予定・閉鎖済 / :	約 人	有 (人) 無
	刈田岳避難小屋	未定・予定・閉鎖済 / :	約 人	有 (人) 無
	熊野岳避難小屋	未定・予定・閉鎖済 / :	約 人	有 (人) 無

東北大学佐エ門小屋	未定・予定・閉鎖済 / :	約 人	有 (人) 無
刈田峠避難小屋	未定・予定・閉鎖済 / :	約 人	有 (人) 無
清溪小屋	未定・予定・閉鎖済 / :	約 人	有 (人) 無
仙台一高避難小屋	未定・予定・閉鎖済 / :	約 人	有 (人) 無
聖山平ヒュッテ	未定・予定・閉鎖済 / :	約 人	有 (人) 無
T・Gヒュッテ「栄光」	未定・予定・閉鎖済 / :	約 人	有 (人) 無
すみかわスノーパーク	未定・予定・閉鎖済 / :	約 人	有 (人) 無

3 道路の閉鎖

道路名等	閉鎖時間	備考
白石上山線（県道）除雪基地ゲート	未定・予定・閉鎖済 / :	
白石上山線（県道）澄川ゲート	未定・予定・閉鎖済 / :	
青根蔵王線（県道）冬季ゲート	未定・予定・閉鎖済 / :	
457号（国道）遠刈田大橋	未定・予定・閉鎖済 / :	
白石上山線（県道）清水原橋	未定・予定・閉鎖済 / :	
白石上山線（県道）松川橋	未定・予定・閉鎖済 / :	
岩沼蔵王線（県道）宮大橋	未定・予定・閉鎖済 / :	
457号（国道） 青根蔵王線（県道）分岐点	未定・予定・閉鎖済 / :	約 4,450m区間
457号（国道） 北山中央線（町道）分岐点	未定・予定・閉鎖済 / :	
白石上山線（県道） 蔵王川崎線（県道）分岐点	未定・予定・閉鎖済 / :	約 3,680m区間
白石上山線（県道） 堀内棚村線（町道）分岐点	未定・予定・閉鎖済 / :	
白石上山線（県道） 岩沼蔵王線（県道）分岐点	未定・予定・閉鎖済 / :	約 1,250m区間
白石上山線（県道） 宮曲竹線（町道）分岐点	未定・予定・閉鎖済 / :	
白石上山線（県道） 下別当1号線（町道）分岐点	未定・予定・閉鎖済 / :	約 1,550m区間

白石上山線（県道） 山田沢線（町道）分岐点	未定・予定・閉鎖済 / :	
白石上山線（県道） 蔵王川崎線（県道）分岐点	未定・予定・閉鎖済 / :	約 6,070m 区間
白石上山線（県道） 永野山ノ入平沢線（町道）分岐点	未定・予定・閉鎖済 / :	
白石上山線（県道） 岩沼蔵王線（県道）分岐点	未定・予定・閉鎖済 / :	約 4,310m 区間
白石上山線（県道） 山田沢線（町道）分岐点	未定・予定・閉鎖済 / :	
岩沼蔵王線（県道） 白石上山線（県道）分岐点	未定・予定・閉鎖済 / :	約 1,220m 区間
岩沼蔵王線（県道） 4号（国道）分岐点	未定・予定・閉鎖済 / :	
蔵王大河原線（県道） 白石上山線（県道）分岐点	未定・予定・閉鎖済 / :	約 2,140m 区間
蔵王大河原線（県道） 藪川橋	未定・予定・閉鎖済 / :	
遠刈田団地2号線（町道）	未定・予定・閉鎖済 / :	
遠刈田砂防公園線（町道）	未定・予定・閉鎖済 / :	
遠刈田市街5号線（町道）	未定・予定・閉鎖済 / :	
遠刈田市街2号線（町道）	未定・予定・閉鎖済 / :	
新地七日原線（町道）	未定・予定・閉鎖済 / :	
遠刈田市街3号線（町道）	未定・予定・閉鎖済 / :	
遠刈田市街1号線（町道）	未定・予定・閉鎖済 / :	
横柴線（町道）	未定・予定・閉鎖済 / :	
千間線（町道）	未定・予定・閉鎖済 / :	
千間開発線（町道）	未定・予定・閉鎖済 / :	
開発松川線（町道）	未定・予定・閉鎖済 / :	
小妻坂下ノ原線（町道）	未定・予定・閉鎖済 / :	
善舞森八山線（町道）	未定・予定・閉鎖済 / :	

下八山線（町道）	未定・予定・閉鎖済 / :	
八室線（町道）	未定・予定・閉鎖済 / :	
永野棚村線（町道）	未定・予定・閉鎖済 / :	
西浦杉ヤラ線（町道）	未定・予定・閉鎖済 / :	
東浦松川線（町道）	未定・予定・閉鎖済 / :	
曲竹発電所線（町道）	未定・予定・閉鎖済 / :	
明神河原線（町道）	未定・予定・閉鎖済 / :	
曲竹松川線（町道）	未定・予定・閉鎖済 / :	
運動公園線（町道）	未定・予定・閉鎖済 / :	
松川公園線（町道）	未定・予定・閉鎖済 / :	
曲竹桑竹線（町道）	未定・予定・閉鎖済 / :	
舘前蟹沢線（町道）	未定・予定・閉鎖済 / :	
川原舘線（町道）	未定・予定・閉鎖済 / :	
南谷地線（町道）	未定・予定・閉鎖済 / :	
河原畑向山線（町道）	未定・予定・閉鎖済 / :	
豊向線（町道）	未定・予定・閉鎖済 / :	
向山矢附塩沢線（町道）	未定・予定・閉鎖済 / :	
林前側道線（町道）	未定・予定・閉鎖済 / :	
逆川淡島線（町道）	未定・予定・閉鎖済 / :	
相沢側道線（町道）	未定・予定・閉鎖済 / :	
猫田松川線（町道）	未定・予定・閉鎖済 / :	
大除住宅線（町道）	未定・予定・閉鎖済 / :	

大除中央線（町道）	未定・予定・閉鎖済 / :	
松手原入線（町道）	未定・予定・閉鎖済 / :	
田中欠前線（町道）	未定・予定・閉鎖済 / :	
宮松川線（町道）	未定・予定・閉鎖済 / :	
大除線（町道）	未定・予定・閉鎖済 / :	
松原線（町道）	未定・予定・閉鎖済 / :	
不忘舟引線（町道）町道硯石線交点	未定・予定・閉鎖済 / :	
吉沼線（町道）長老123番地1先	未定・予定・閉鎖済 / :	
不忘線（町道）長老174番地40先	未定・予定・閉鎖済 / :	
硯石線（町道） 主要地方道南蔵王七ヶ宿線交点	未定・予定・閉鎖済 / :	

注意喚起看板の設置

所在地	箇所名	設置日時	備考
蔵王町	白石上山線（県道）	未定・予定・設置済 / :	
	白石上山線（県道） 国道457線分岐	未定・予定・設置済 / :	
	白石上山線（県道） 町道北山中央線分岐	未定・予定・設置済 / :	
	457号線（国道） 遠刈田大橋前後	未定・予定・設置済 / :	
	白石上山線（県道） 県道蔵王川崎線分岐	未定・予定・設置済 / :	
	白石上山線（県道） 蔵王町役場前	未定・予定・設置済 / :	
	白石上山線（県道） 県道岩沼蔵王線分岐	未定・予定・設置済 / :	
	白石上山線（県道） 町道山田沢線分岐	未定・予定・設置済 / :	
	岩沼蔵王線（県道） 県道白石上山線分岐	未定・予定・設置済 / :	
	岩沼蔵王線（県道） 国道4号線分岐	未定・予定・設置済 / :	

4 立入規制看板の設置

所在地	登山口等名	設置日時	備考
蔵王町	大黒天登山口（大黒天～刈田岳）	未定・予定・設置済 / :	
	賽の碓登山口（かもしか温泉跡～追分）	未定・予定・設置済 / :	
	えぼしスキー場（倉石～股窪）	未定・予定・設置済 / :	
	えぼしスキー場（石子～後鳥帽子岳）	未定・予定・設置済 / :	
	えぼしスキー場（前鳥帽子岳～後鳥帽子岳）	未定・予定・設置済 / :	
	えぼしスキー場（七日原～後鳥帽子岳）	未定・予定・設置済 / :	
川崎町	峯々温泉登山口（名号峰～熊野岳）	未定・予定・設置済 / :	
	紅葉台（青根）登山口（名号峰～熊野岳）	未定・予定・設置済 / :	
	ぶどう沢登山口（八方平～名号峰）	未定・予定・設置済 / :	
	笹谷温泉登山口（笹雁新道～北雁戸山）	未定・予定・設置済 / :	
	坂元沢登山口（有耶無耶関～雁戸山）	未定・予定・設置済 / :	
	笹谷峠登山口（雁戸山～八方平～名号峰）	未定・予定・設置済 / :	
白石市	白石スキー場（ジャンボリーコース）	未定・予定・設置済 / :	
	白石スキー場（水引入道コース）	未定・予定・設置済 / :	
	白石スキー場（不忘山コース）	未定・予定・設置済 / :	
	神嶺林道入口（ジャンボリーコース）	未定・予定・設置済 / :	
	南蔵王青少年野営場（ジャンボリーコース）	未定・予定・設置済 / :	
七ヶ宿町	南蔵王（不忘山）登山口（硯石）	未定・予定・設置済 / :	

5 観光客等避難対策

所在地	避難所名	開設日時	避難者数	備考
蔵王町	遠刈田地区公民館	未定・予定・開設済 / :	約 人	

6 避難所開設状況

所在地	避難所名	開設日時	避難者数	備考
蔵王町	遠刈田幼稚園	未定・予定・開設済 / : :	約 人	
	遠刈田地区公民館	未定・予定・開設済 / : :	約 人	
	遠刈田小学校	未定・予定・開設済 / : :	約 人	
	七日原集会所	未定・予定・開設済 / : :	約 人	
	遠刈田中学校	未定・予定・開設済 / : :	約 人	
	小妻坂公民館	未定・予定・開設済 / : :	約 人	
	永野西公民館	未定・予定・開設済 / : :	約 人	
	ふるさと文化会館	未定・予定・開設済 / : :	約 人	
	矢附公民館	未定・予定・開設済 / : :	約 人	
	曲竹公民館	未定・予定・開設済 / : :	約 人	
	曲竹南集会所	未定・予定・開設済 / : :	約 人	
	宮司生活センター	未定・予定・開設済 / : :	約 人	
	宮地区指定避難所	未定・予定・開設済 / : :	約 人	
	宮地区公民館,	未定・予定・開設済 / : :	約 人	
向山生活センター	未定・予定・開設済 / : :	約 人		
川崎町	野上分館	未定・予定・開設済 / : :	約 人	
	古関分館	未定・予定・開設済 / : :	約 人	
	腹帯地区集落センター	未定・予定・開設済 / : :	約 人	
	旧青根分校	未定・予定・開設済 / : :	約 人	

蔵王山噴火警報に係る対応状況報告

警報	警戒レベル 2 ・ 3 ・ 4 ・ 5				
報告日時	平成	年	月	日	:
機関名		報告者名			

1 避難勧告・指示の状況

市町村名	避難勧告・指示の種別	日時	地区	備考
山形市	勧告 ・ 指示	/ :		
上山市	勧告 ・ 指示	/ :		

2 施設の閉鎖

所在地	施設名	閉鎖時間	施設利用者数	けが人等の状況
山形市	蔵王山神社避難小屋	未定・予定・閉鎖済 / :	約 人	有 (人) 無
	コーボルトヒュッテ	未定・予定・閉鎖済 / :	約 人	有 (人) 無
	山形大学蔵王山寮	未定・予定・閉鎖済 / :	約 人	有 (人) 無
	蔵王ロープウェイ	未定・予定・閉鎖済 / :	約 人	有 (人) 無
	ユートピアゲレンデ	未定・予定・閉鎖済 / :	約 人	有 (人) 無
	百万人ゲレンデ	未定・予定・閉鎖済 / :	約 人	有 (人) 無
	横倉ゲレンデ	未定・予定・閉鎖済 / :	約 人	有 (人) 無
	菖蒲沼ゲレンデ	未定・予定・閉鎖済 / :	約 人	有 (人) 無
	パラダイスゲレンデ	未定・予定・閉鎖済 / :	約 人	有 (人) 無
	コタンゲレンデ	未定・予定・閉鎖済 / :	約 人	有 (人) 無
中央ゲレンデ	未定・予定・閉鎖済 / :	約 人	有 (人) 無	

	黒姫ゲレンデ	未定・予定・閉鎖済 / :	約 人	有 (人) 無
	ザンゲ坂, 樹氷原コース	未定・予定・閉鎖済 / :	約 人	有 (人) 無
	連絡コース	未定・予定・閉鎖済 / :	約 人	有 (人) 無
	大平コース	未定・予定・閉鎖済 / :	約 人	有 (人) 無
	蔵王スキーパトロール隊 黒姫詰所	未定・予定・閉鎖済 / :	約 人	有 (人) 無
上山市	刈田リフト乗降場	未定・予定・閉鎖済 / :	約 人	有 (人) 無
	蔵王ライザワールドスキー場	未定・予定・閉鎖済 / :	約 人	有 (人) 無

3 道路の閉鎖

道路名等	閉鎖時間	備考
白石上山線 (県道) 坊平付近バリケード封鎖	未定・予定・閉鎖済 / :	
白石上山線 (県道) 高原橋	未定・予定・閉鎖済 / :	
白石上山線 (県道) 永野橋	未定・予定・閉鎖済 / :	
山形永野線 (県道) 南蔵王橋	未定・予定・閉鎖済 / :	
上山蔵王公園線 (県道) 権現堂橋	未定・予定・閉鎖済 / :	
白石上山線 (県道) 永野川原線 (市道) 交差点	未定・予定・閉鎖済 / :	
白石上山線 (県道) 上山蔵王公園線 (県道) 交差点	未定・予定・閉鎖済 / :	
蔵王成沢長谷堂線 (県道) 国道13号交差点	未定・予定・閉鎖済 / :	睦合橋前後
蔵王成沢長谷堂線 (県道) 旧山形上山線 (市道) 交差点	未定・予定・閉鎖済 / :	
山形永野線 (県道) 蔵王南橋	未定・予定・閉鎖済 / :	土石流
上山蔵王公園線 (県道) 栄橋	未定・予定・閉鎖済 / :	土石流

蔵王ドッコ沼線（市道）蔵王ライン入口	未定・予定・閉鎖済 / :	
半郷黒沢線（市道）福田橋	未定・予定・閉鎖済 / :	
台谷柏中谷柏線（市道） J R 奥羽本線アンダーパス	未定・予定・閉鎖済 / :	
南館黒沢線（市道）常盤橋	未定・予定・閉鎖済 / :	

4 登山口等への入山規制看板の設置

所在地	登山口等名	設置日時	備考
山形市	蔵王ロープウェイ (山麓駅・樹氷高原駅・地蔵山頂駅)	未定・予定・設置済 / :	
	蔵王中央ロープウェイ (温泉駅・鳥兜駅)	未定・予定・設置済 / :	
	蔵王スカイケーブル (上の台駅・中央高原駅)	未定・予定・設置済 / :	
	夏山リフト (ユートピア)	未定・予定・設置済 / :	
	ユートピアゲレンデ	未定・予定・設置済 / :	
	百万人ゲレンデ	未定・予定・設置済 / :	
	横倉ゲレンデ	未定・予定・設置済 / :	
	菖蒲沼ゲレンデ	未定・予定・設置済 / :	
	パラダイスゲレンデ	未定・予定・設置済 / :	
	コタングレンデ	未定・予定・設置済 / :	
	中央ゲレンデ	未定・予定・設置済 / :	
	黒姫ゲレンデ	未定・予定・設置済 / :	
	ザング坂, 樹氷原コース	未定・予定・設置済 / :	
	連絡コース	未定・予定・設置済 / :	

	大平コース	未定・予定・設置済 / :	
	ユートピアゲレンデ登山口	未定・予定・設置済 / :	
	祓川コース登山口	未定・予定・設置済 / :	
	中央高原北側入口	未定・予定・設置済 / :	
	上宝沢登山口	未定・予定・設置済 / :	
	蔵王ダムゲート登山口	未定・予定・設置済 / :	
	笹谷峠登山口	未定・予定・設置済 / :	
	関沢登山口	未定・予定・設置済 / :	
	新山登山口	未定・予定・設置済 / :	
上山市	中丸山登山口 (仙人橋～中丸山山頂～熊野岳山頂)	未定・予定・設置済 / :	
	南蔵王橋登山口 (南蔵王橋～仙人沢～中丸山登山口～御清水)	未定・予定・設置済 / :	
	御田ノ神登山口 (坊平お清水～刈田岳)	未定・予定・設置済 / :	
	蔵王ライザワールド ライザペアⅡ	未定・予定・設置済 / :	

5 観光客等避難対策

所在地	避難所名	開設日時	避難者数	備考
山形市	蔵王体育館	未定・予定・開設済 / :	約 人	
	蔵王第三小学校・ 第二中学校	未定・予定・開設済 / :	約 人	
上山市	ZAOたいらぐら	未定・予定・開設済 / :	約 人	

6 避難所開設状況

所在地	避難所名	開設日時	避難者数	備考
山形市	第九中学校	未定・予定・開設済 / :	約 人	

	みはらしの丘小学校	未定・予定・開設済 / :	約	人	
	蔵王コミュニティ センター	未定・予定・開設済 / :	約	人	
	蔵王第一小学校	未定・予定・開設済 / :	約	人	
	蔵王第一中学校	未定・予定・開設済 / :	約	人	
	桜田小学校	未定・予定・開設済 / :	約	人	
	元木公民館	未定・予定・開設済 / :	約	人	
	南沼原コミュニティ センター	未定・予定・開設済 / :	約	人	
	南沼原小学校	未定・予定・開設済 / :	約	人	
	第十中学校	未定・予定・開設済 / :	約	人	
	本沢コミュニティ センター	未定・予定・開設済 / :	約	人	
上山市	中川地区公民館	未定・予定・開設済 / :	約	人	
	中川農業者等 トレーニングセンター	未定・予定・開設済 / :	約	人	

蔵王山噴火警報に係る対応状況報告

警報	警戒レベル 2 ・ 3 ・ 4 ・ <input checked="" type="checkbox"/> 5
報告日時	平成〇〇年 9月 1日 16:30
機関名	宮城県危機対策課
報告者名	宮城 太郎

1 避難勧告・指示の状況

市町村名	避難勧告・指示の種別	日時	地区	備考
白石市	<input checked="" type="checkbox"/> 勧告 ・ 指示	9/1 13:30	火口から 3.5 km の範囲内	
蔵王町	勧告 ・ <input checked="" type="checkbox"/> 指示	9/1 13:30	火口から 3.5 km の範囲内 小妻坂, 永野西, 八室地区	
七ヶ宿町	<input checked="" type="checkbox"/> 勧告 ・ 指示	9/1 13:30	火口から 3.5 km の範囲内	
川崎町	<input checked="" type="checkbox"/> 勧告 ・ 指示	9/1 13:30	火口から 3.5 km の範囲内	

2 施設の閉鎖

所在地	施設名	閉鎖時間 未定・予定・閉鎖済	施設利用者数	けが人等の状況
七ヶ宿町	蔵王レストハウス	未定・予定・ <input checked="" type="checkbox"/> 閉鎖済 9/1 14:00	約 50人	<input checked="" type="checkbox"/> 有 (10人) <input type="checkbox"/> 無
	蔵王レストハウス内避難小屋	未定・予定・ <input checked="" type="checkbox"/> 閉鎖済 9/1 14:00	約 人	有 (人) <input checked="" type="checkbox"/> 無
	蔵王ハイライン料金所	未定・ <input checked="" type="checkbox"/> 予定・閉鎖済 9/1 17:00	約 人	有 (人) <input checked="" type="checkbox"/> 無
	刈田リフト	未定・予定・閉鎖済 :	約 人	有 (人) 無
蔵王町	刈田嶺神社	未定・ <input checked="" type="checkbox"/> 予定・閉鎖済 9/1 16:00	約 人	有 (人) <input type="checkbox"/> 無
	こまくさ平売店	未定・予定・ <input checked="" type="checkbox"/> 閉鎖済 9/1 14:30	約 10人	有 (人) <input checked="" type="checkbox"/> 無
	蔵王寺	未定・予定・閉鎖済 :	約 人	有 (人) 無
	刈田岳避難小屋	未定・ <input checked="" type="checkbox"/> 予定・閉鎖済 9/1 16:00	約 人	有 (人) <input type="checkbox"/> 無
	熊野岳避難小屋	<input checked="" type="checkbox"/> 未定・予定・閉鎖済 / :	約 人	有 (人) <input type="checkbox"/> 無

様式

記載例

【宮城県】

	東北大学佐エ門小屋	未定・予定・閉鎖済 / : :	約 人	有 (人) 無
	刈田峠避難小屋	未定・予定・閉鎖済 / : :	約 人	有 (人) 無
	清溪小屋	未定・ <u>予定</u> ・閉鎖済 9/1 16:00	約 人	有 (人) 無
	仙台一高避難小屋	未定・ <u>予定</u> ・閉鎖済 9/1 16:00	約 人	有 (人) 無
	聖山平ヒュッテ	未定・予定・閉鎖済 / : :	約 人	有 (人) 無
	T・Gヒュッテ「栄光」	未定・予定・閉鎖済 / : :	約 人	有 (人) 無
	すみかわスノーパーク	未定・予定・閉鎖済 / : :	約 人	有 (人) 無

3 道路の閉鎖

道路名等	閉鎖時間	備考
白石上山線（県道）除雪基地ゲート	未定・予定・閉鎖済 / : :	
白石上山線（県道）澄川ゲート	未定・予定・閉鎖済 / : :	
青根蔵王線（県道）冬季ゲート	未定・予定・閉鎖済 / : :	
457号（国道）遠刈田大橋	未定・予定・閉鎖済 / : :	
白石上山線（県道）清水原橋	未定・予定・閉鎖済 / : :	
白石上山線（県道）松川橋	未定・ <u>予定</u> ・閉鎖済 9/1 16:00	
岩沼蔵王線（県道）宮大橋	未定・ <u>予定</u> ・閉鎖済 9/1 16:00	
457号（国道） 青根温泉湯本バス停	未定・予定・閉鎖済 / : :	約 4,450m 区間
457号（国道） 北山中央線（町道）分岐点	未定・予定・閉鎖済 / : :	
白石上山線（県道） 蔵王川崎線（県道）分岐点	未定・予定・閉鎖済 / : :	約 3,680m 区間
白石上山線（県道） コスモスライン（町道）分岐点	未定・予定・閉鎖済 / : :	
白石上山線（県道） 岩沼蔵王線（県道）分岐点	未定・予定・閉鎖済 / : :	約 1,250m 区間
白石上山線（県道） 宮曲竹線（町道）分岐点	未定・予定・閉鎖済 / : :	
白石上山線（県道） 下別当1号線（町道）分岐点	未定・予定・閉鎖済 / : :	約 1,550m 区間

白石上山線（県道） 山田沢線（町道）分岐点	未定・予定・閉鎖済 / : 未定・予定・閉鎖済	
白石上山線（県道） 蔵王川崎線（県道）分岐点	未定 ・予定・閉鎖済 / : 未定・予定・閉鎖済	約 6,070m 区間
白石上山線（県道） 永野山ノ入平沢線（町道）分岐点	未定 ・予定・閉鎖済 / : 未定・予定・閉鎖済	
白石上山線（県道） 岩沼蔵王線（県道）分岐点	未定 ・予定・閉鎖済 / : 未定・予定・閉鎖済	約 4,310m 区間
白石上山線（県道） 山田沢線（町道）分岐点	未定 ・予定・閉鎖済 / : 未定・予定・閉鎖済	
岩沼蔵王線（県道） 白石上山線（県道）分岐点	未定・ 予定 ・閉鎖済 9 / 1 1 6 : 0 0	約 1,220m 区間
岩沼蔵王線（県道） 4号（国道）分岐点	未定・ 予定 ・閉鎖済 9 / 1 1 6 : 0 0	
蔵王大河原線（県道） 白石上山線（県道）分岐点	未定・ 予定 ・閉鎖済 / : 未定・予定・閉鎖済	約 2,140m 区間
蔵王大河原線（県道） 藪川橋	未定・ 予定 ・閉鎖済 9 / 1 1 6 : 0 0	
遠刈田団地2号線（町道）	未定・予定・閉鎖済 / : 未定・予定・閉鎖済	
遠刈田砂防公園線（町道）	未定 ・予定・閉鎖済 / : 未定・予定・閉鎖済	
遠刈田市街5号線（町道）	未定・予定・閉鎖済 / : 未定・予定・閉鎖済	
遠刈田市街2号線（町道）	未定・予定・閉鎖済 / : 未定・予定・閉鎖済	
新地七日原線（町道）	未定・予定・閉鎖済 / : 未定・予定・閉鎖済	
遠刈田市街3号線（町道）	未定・予定・閉鎖済 / : 未定・予定・閉鎖済	
遠刈田市街1号線（町道）	未定・予定・閉鎖済 / : 未定・予定・閉鎖済	
横柴線（町道）	未定・予定・閉鎖済 / : 未定・予定・閉鎖済	
千間線（町道）	未定・予定・閉鎖済 / : 未定・予定・閉鎖済	
千間開発線（町道）	未定・予定・閉鎖済 / : 未定・予定・閉鎖済	
開発松川線（町道）	未定・予定・閉鎖済 / : 未定・予定・閉鎖済	
小妻坂下ノ原線（町道）	未定・予定・閉鎖済 / : 未定・予定・閉鎖済	
善舞森八山線（町道）	未定 ・予定・閉鎖済 / : 未定・予定・閉鎖済	

下八山線（町道）	<input type="checkbox"/> 未定・予定・閉鎖済 / :	
八室線（町道）	<input type="checkbox"/> 未定・予定・閉鎖済 / :	
永野棚村線（町道）	未定・予定・閉鎖済 / :	
西浦杉ヤラ線（町道）	未定・予定・閉鎖済 / :	
東浦松川線（町道）	未定・予定・閉鎖済 / :	
曲竹発電所線（町道）	未定・予定・閉鎖済 / :	
明神河原線（町道）	未定・予定・閉鎖済 / :	
曲竹松川線（町道）	未定・予定・閉鎖済 / :	
運動公園線（町道）	未定・予定・閉鎖済 / :	
松川公園線（町道）	未定・予定・閉鎖済 / :	
曲竹桑竹線（町道）	未定・予定・閉鎖済 / :	
舘前蟹沢線（町道）	未定・予定・閉鎖済 / :	
川原舘線（町道）	未定・予定・閉鎖済 / :	
南谷地線（町道）	未定・予定・閉鎖済 / :	
河原畑向山線（町道）	未定・予定・閉鎖済 / :	
豊向線（町道）	未定・予定・閉鎖済 / :	
向山矢附塩沢線（町道）	<input type="checkbox"/> 未定・予定・閉鎖済 / :	
林前側道線（町道）	未定・予定・閉鎖済 / :	
逆川淡島線（町道）	未定・予定・閉鎖済 / :	
相沢側道線（町道）	<input type="checkbox"/> 未定・予定・閉鎖済 / :	
猫田松川線（町道）	<input type="checkbox"/> 未定・予定・閉鎖済 / :	
大除住宅線（町道）	未定・予定・閉鎖済 / :	

大除中央線（町道）	未定・予定・閉鎖済 / :	
松手原入線（町道）	未定・予定・閉鎖済 / :	
田中欠前線（町道）	未定・予定・閉鎖済 / :	
宮松川線（町道）	未定・予定・閉鎖済 / :	
大除線（町道）	未定・予定・閉鎖済 / :	
松原線（町道）	未定・予定・閉鎖済 / :	
不忘舟引線（町道）町道硯石線交点	未定・予定・閉鎖済 9/1 15:00	
吉沼線（町道）長老123番地1先	未定・予定・閉鎖済 9/1 15:00	
不忘線（町道）長老174番地40先	未定・予定・閉鎖済 9/1 15:00	
硯石線（町道） 主要地方道南蔵王七ヶ宿線交点	未定・予定・閉鎖済 9/1 15:00	

注意喚起看板の設置

所在地	箇所名	設置日時	備考
蔵王町	白石上山線（県道）	未定・予定・閉鎖済 9/1 16:00	
	白石上山線（県道） 国道457線分岐	未定・予定・閉鎖済 9/1 16:00	
	白石上山線（県道） 町道北山中央線分岐	未定・予定・閉鎖済 9/1 16:00	
	457号線（国道） 遠刈田大橋前後	未定・予定・閉鎖済 9/1 16:00	
	白石上山線（県道） 県道蔵王川崎線分岐	未定・予定・閉鎖済 9/1 16:00	
	白石上山線（県道） 蔵王町役場前	未定・予定・閉鎖済 9/1 16:00	
	白石上山線（県道） 県道岩沼蔵王線分岐	未定・予定・閉鎖済 9/1 16:00	
	白石上山線（県道） 町道山田沢線分岐	未定・予定・設置済 / :	
	岩沼蔵王線（県道） 県道白石上山線分岐	未定・予定・設置済 / :	
	岩沼蔵王線（県道） 国道4号線分岐	未定・予定・設置済 / :	

4 立入規制看板の設置

所在地	登山口等名	設置日時	備考
蔵王町	大黒天登山口（大黒天～刈田岳）	未定・予定・ 設置済 9/1 15:00	
	賽の碓登山口（かもしか温泉跡～追分）	未定 ・予定・設置済 / :	
	えぼしスキー場（倉石～股窪）	未定・ 予定 ・設置済 9/2 8:00	
	えぼしスキー場（石子～後鳥帽子岳）	未定・ 予定 ・設置済 9/2 8:00	
	えぼしスキー場（前鳥帽子岳～後鳥帽子岳）	未定・ 予定 ・設置済 9/2 8:00	
	えぼしスキー場（七日原～後鳥帽子岳）	未定・ 予定 ・設置済 9/2 8:00	
川崎町	峩々温泉登山口（名号峰～熊野岳）	未定・ 予定 ・設置済 9/2 8:00	
川崎町	紅葉台（青根）登山口（名号峰～熊野岳）	未定・ 予定 ・設置済 9/2 8:00	
	ぶどう沢登山口（八方平～名号峰）	未定・ 予定 ・設置済 9/2 8:00	
	笹谷温泉登山口（笹雁新道～北雁戸山）	未定・ 予定 ・設置済 9/2 8:00	
	坂元沢登山口（有耶無耶関～雁戸山）	未定・ 予定 ・設置済 9/2 8:00	
	笹谷峠登山口（雁戸山～八方平～名号峰）	未定・ 予定 ・設置済 9/2 8:00	
白石市	白石スキー場（ジャンボリーコース）	未定・ 予定 ・設置済 9/2 8:00	
	白石スキー場（水引入道コース）	未定・ 予定 ・設置済 9/2 8:00	
	白石スキー場（不忘山コース）	未定・ 予定 ・設置済 9/2 8:00	
	神嶺林道入口（ジャンボリーコース）	未定・ 予定 ・設置済 9/2 8:00	
	南蔵王青少年野営場（ジャンボリーコース）	未定・ 予定 ・設置済 9/2 8:00	
七ヶ宿町	南蔵王（不忘山）登山口（硯石）	未定・ 予定 ・設置済 9/2 8:00	

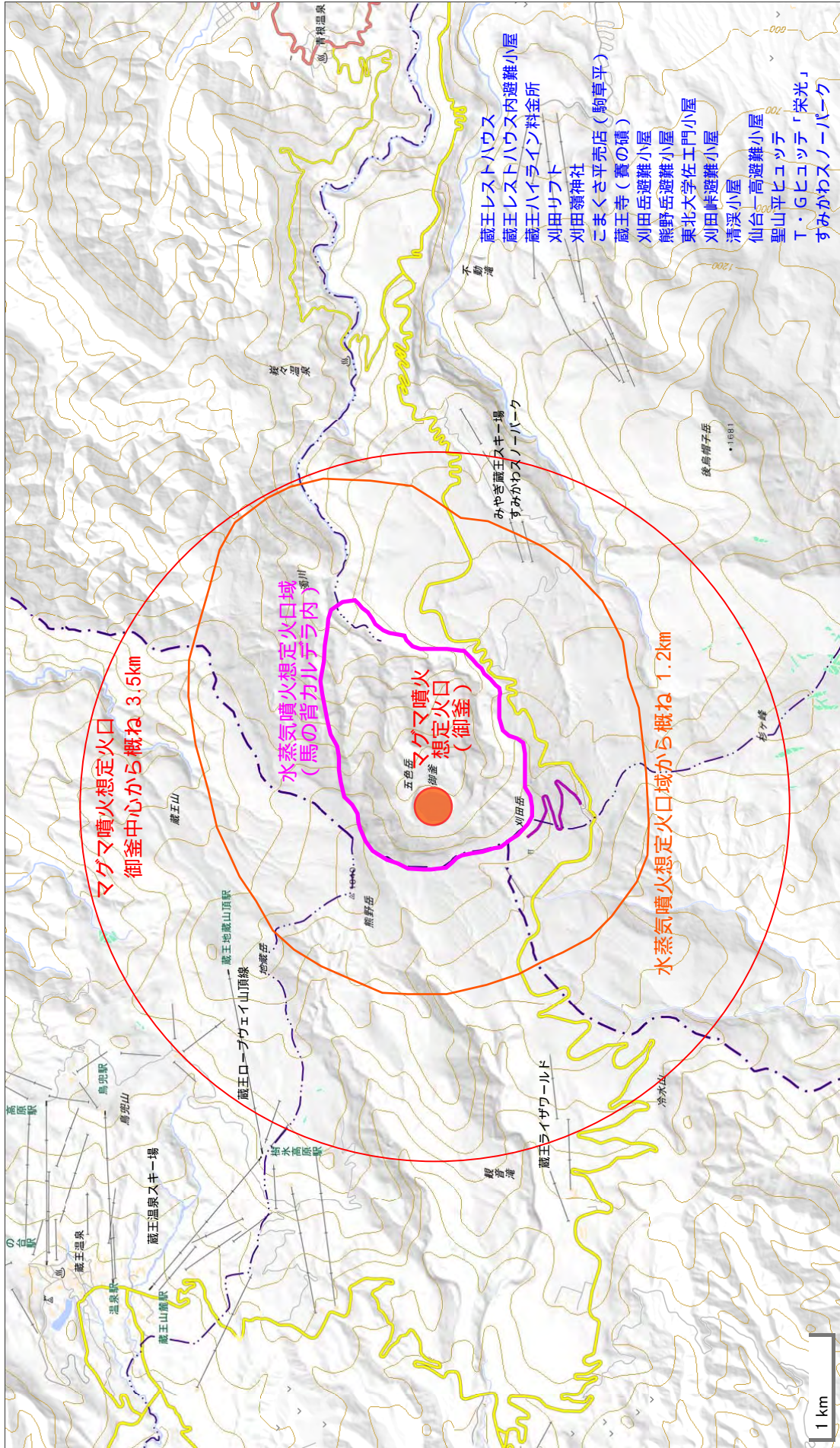
5 観光客等避難対策

所在地	避難所名	開設日時	避難者数	備考
蔵王町	遠刈田地区公民館	未定・予定・ 開設済 9/1 16:00	約10人	

6 避難所開設状況

所在地	避難所名	開設日時	避難者数	備考
蔵王町	遠刈田幼稚園	未定・予定・ 開設済 9/1 16:00	約30人	
	遠刈田地区公民館	未定・予定・ 開設済 9/1 16:00	約20人	
	遠刈田小学校	未定・予定・ 開設済 9/1 16:00	約20人	
	七日原集会所	未定・ 予定 ・開設済 9/1 17:00	約 人	
	遠刈田中学校	未定・予定・ 開設済 9/1 16:00	約30人	
	小妻坂公民館	未定・予定・ 開設済 9/1 16:00	約40人	
	永野西公民館	未定・ 予定 ・開設済 9/1 17:00	約 人	
	ふるさと文化会館	未定・ 予定 ・開設済 9/1 17:00	約 人	
	矢附公民館	未定・ 予定 ・開設済 9/1 17:00	約 人	
	曲竹公民館	未定・ 予定 ・開設済 9/1 17:00	約 人	
	曲竹南集会所	未定・ 予定 ・開設済 9/1 17:00	約 人	
	宮司生活センター	未定・ 予定 ・開設済 9/1 17:00	約 人	
	宮地区指定避難所	未定・ 予定 ・開設済 9/1 17:00	約 人	
	宮地区公民館,	未定・ 予定 ・開設済 9/1 17:00	約 人	
向山生活センター	未定・ 予定 ・開設済 9/1 17:00	約 人		
川崎町	野上分館	未定・予定・開設済 :	約 人	
	古関分館	未定・予定・開設済 :	約 人	
	腹帯地区集落センター	未定・予定・開設済 :	約 人	
	旧青根分校	未定・予定・開設済 :	約 人	

施設位置図（宮城県）



通行規制概要図（宮城県）

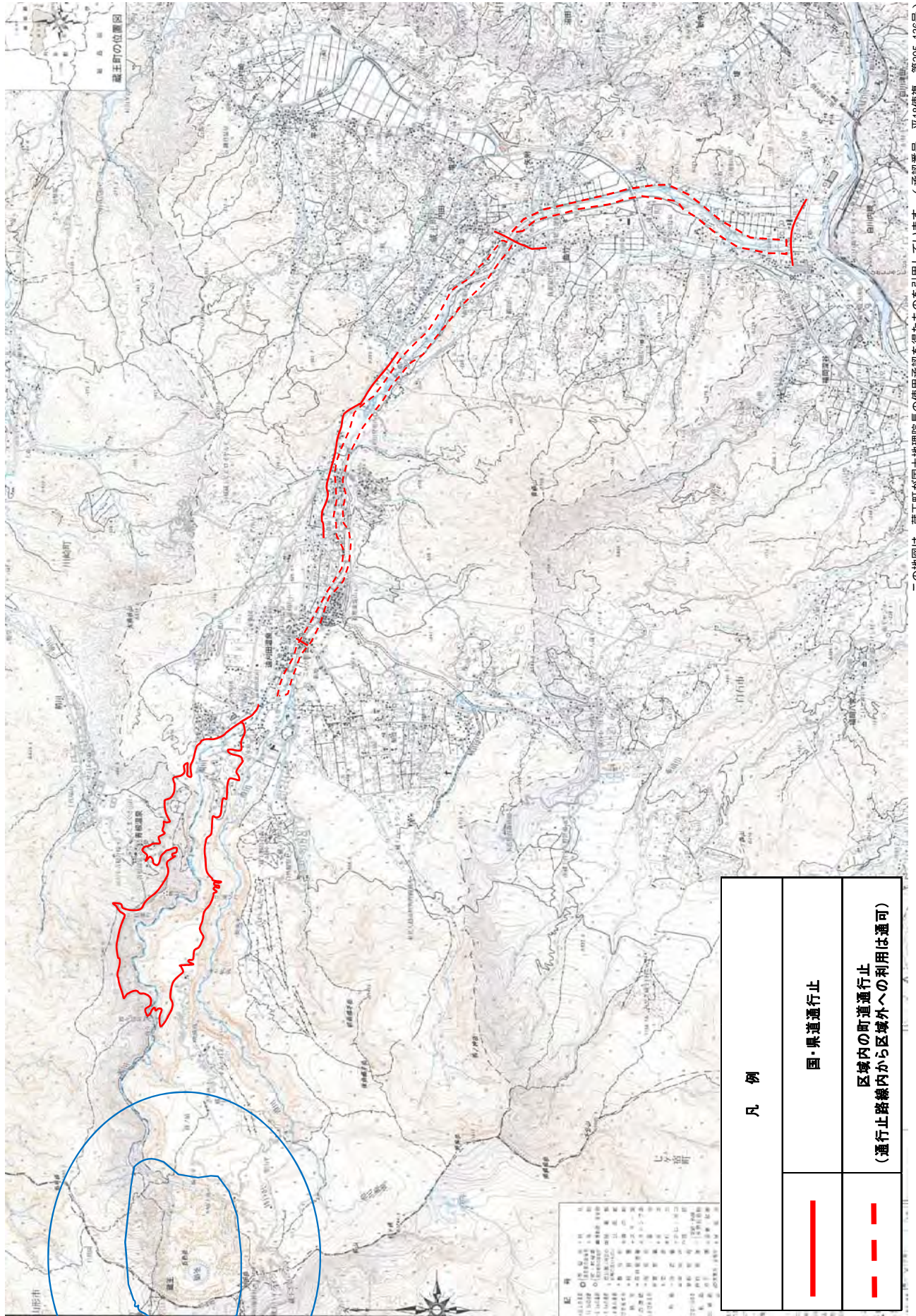
（噴火警戒レベル2及びレベル3）

火砕流・火砕サージ



この地図は、国土地理院長の承認を得て、同院発行の5万分1地形図及び電子地形図（タイトル）を複製したものである。（承認番号 平27情復 第1227号）

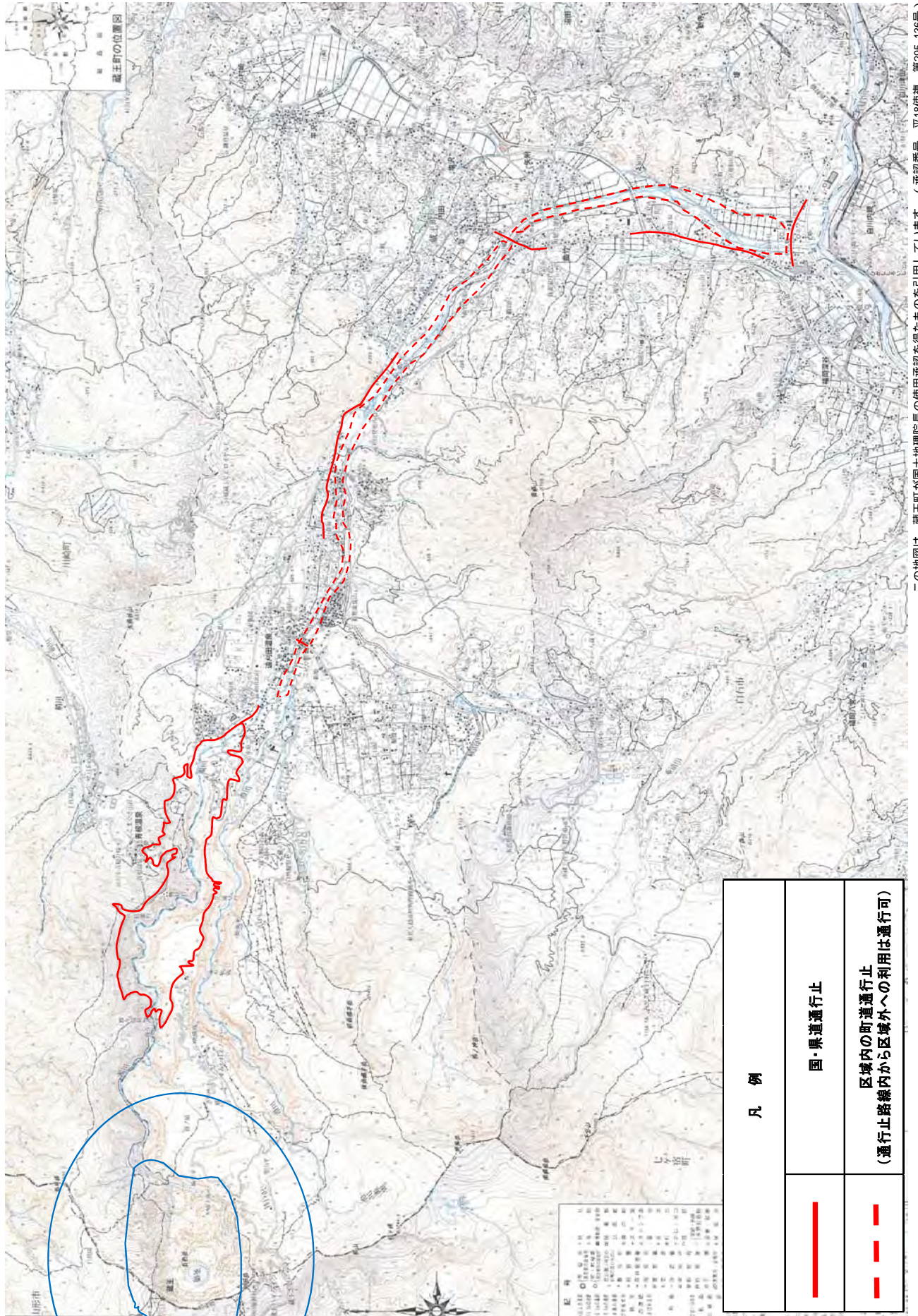
通行規制概要図（御釜由来の泥流）



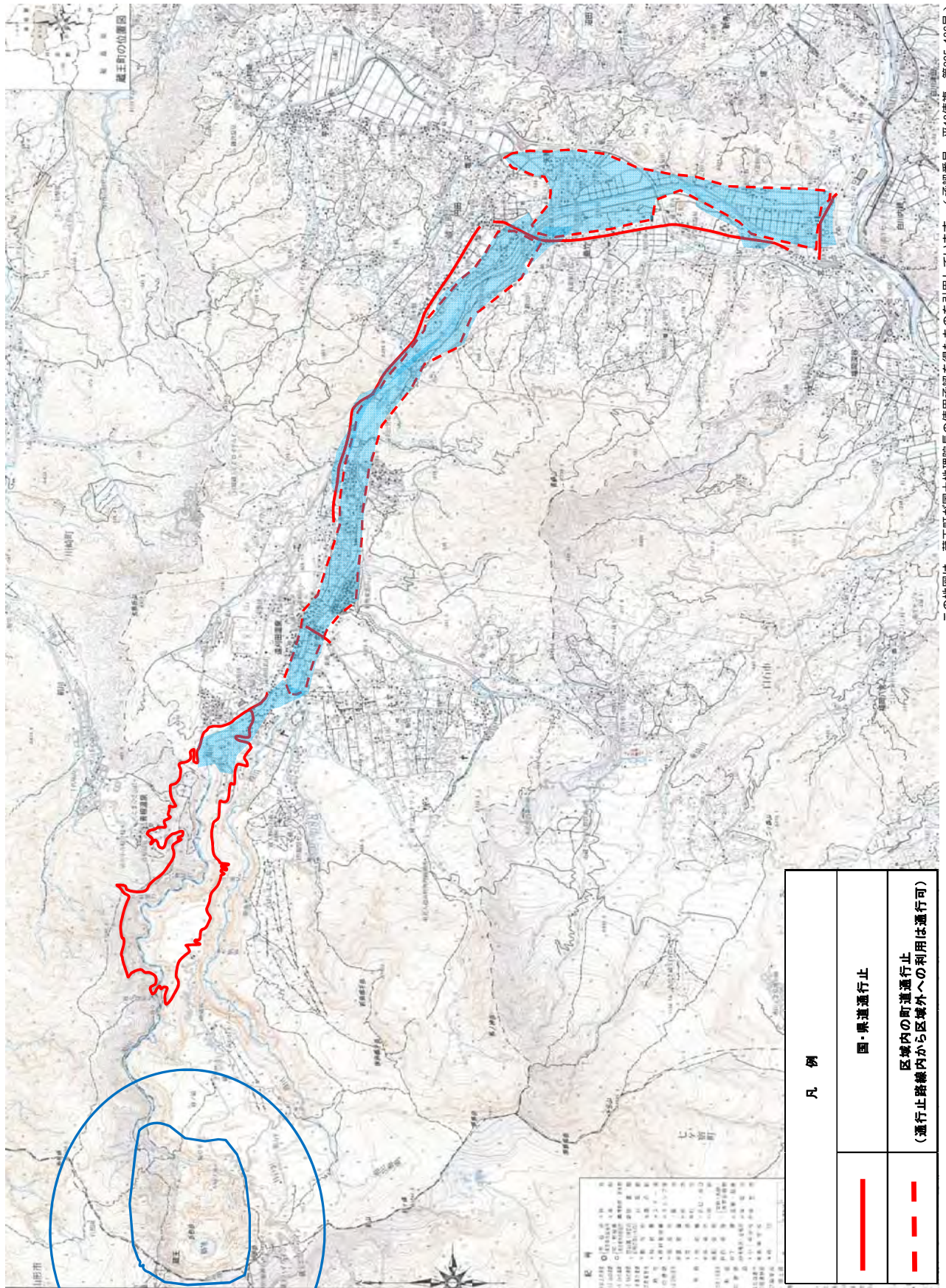
凡 例	
—	国・県道通行止
---	区域内の町道通行止 (通行止路線内から区域外への利用は通可)

この地図は、蔵王町が国土地理院長の使用承認を得たものを引用しています。（承認番号 平18使規，第295-136号）

通行規制概要図（水蒸気爆発時融雪型火山泥流）



通行規制概要図 (マグマ噴火時融雪型火山泥流)



この地図は、蔵王町が国土地理院長の使用承認を得たものを引用しています。(承認番号 平18使履, 第295-136号)

町道通行止対象路線一覧（蔵王町）

【御釜由来の泥流】

番号	路線番号	路線名	通行止区分	通行止起点	通行止終点	通行止延長 (m)
1	345	遠刈田砂防公園線	全面	遠刈田温泉字遠刈田北山 地内	遠刈田温泉字開発 地内	1216
2	306	善舞森八山線	部分	遠刈田温泉字小妻坂 地内	遠刈田温泉字八山 地内	1273
3	316	下八山線	全面	遠刈田温泉字小妻坂 地内	遠刈田温泉字八山 地内	2786
4	127	八室線	全面	円田字弁天 地内	遠刈田温泉字八室 地内	977
5	2	向山矢附塩沢線	部分	宮字東堀添大縄場 地内	矢附字谷地 地内	1607
6	220	相沢側道線	全面	宮字新相の沢 地内	宮字相の沢 地内	484
7	225	猫田松川線	全面	宮字東堀添大縄場 地内	宮字新大除 地内	2224
8	227	宮松川線	全面	宮字馬場 地内	宮字篤司 地内	774
9	58	大除線	部分	宮字川原田東 地内	宮字新大除 地内	307

【水蒸気爆発融雪型火山泥流】

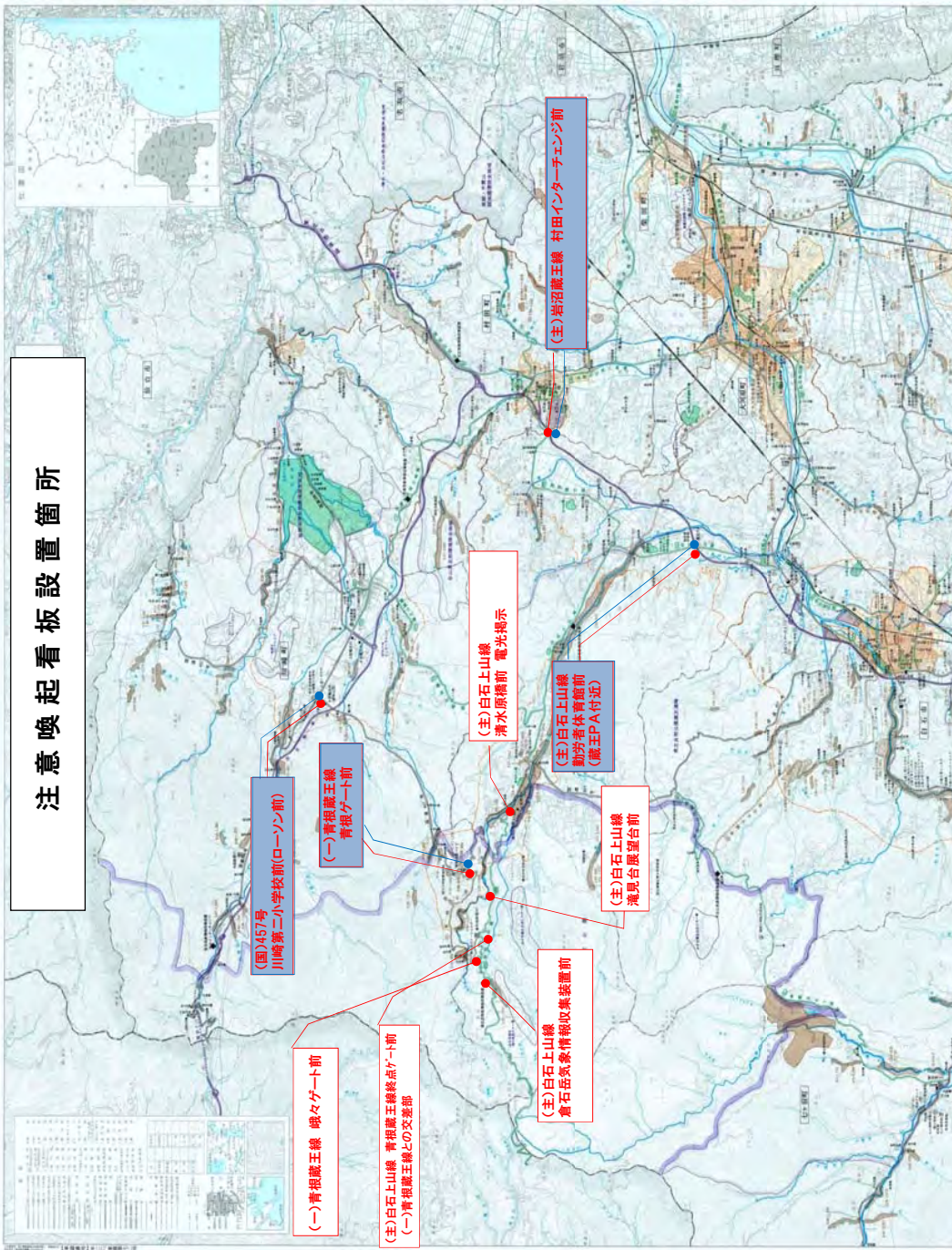
番号	路線番号	路線名	通行止区分	通行止起点	通行止終点	通行止延長 (m)
1	345	遠刈田砂防公園線	全面	遠刈田温泉字遠刈田北山 地内	遠刈田温泉字開発 地内	1216
2	306	善舞森八山線	部分	遠刈田温泉字小妻坂 地内	遠刈田温泉字八山 地内	1273
3	316	下八山線	全面	遠刈田温泉字小妻坂 地内	遠刈田温泉字八山 地内	2786
4	127	八室線	全面	円田字弁天 地内	遠刈田温泉字八室 地内	977
5	2	向山矢附塩沢線	部分	宮字東堀添大縄場 地内	矢附字谷地 地内	1607
6	220	相沢側道線	全面	宮字新相の沢 地内	宮字相の沢 地内	484
7	225	猫田松川線	全面	宮字東堀添大縄場 地内	宮字新大除 地内	2224
8	227	宮松川線	全面	宮字馬場 地内	宮字篤司 地内	774
9	213	大除中央線	全面	宮字新大除 地内	宮字新大除 地内	1256
10	214	松手原入線	部分	宮字新松手 地内	町道向山矢附塩沢線交差部	1246
11	228	大除住宅線	部分	宮字仲屋敷 地内	宮字西堀添大縄場 地内	644
12	58	大除線	全面	宮字川原田東 地内	宮字中丸前 地内	1123

町道通行止対象路線一覧（蔵王町）

【マグマ噴火融雪型火山泥流】

番号	路線番号	路線名	通行止区分	通行止起点	通行止終点	通行止延長 (m)
1	341	遠刈田団地2号線	部分	遠刈田団地1号線交差部分	遠刈田温泉字遠刈田北山 地内	224
2	345	遠刈田砂防公園線	全面	遠刈田温泉字遠刈田北山 地内	遠刈田温泉字開発 地内	1216
3	313	遠刈田市街5号線	部分	遠刈田温泉栄町 地内	遠刈田温泉字遠刈田西裏 地内	326
4	310	遠刈田市街2号線	部分	遠刈田温泉仲町 地内	遠刈田温泉仲町 地内	115
5	320	新地七日原線	全面	遠刈田温泉字新地西裏山 地内	遠刈田温泉字七日原 地内	1373
6	311	遠刈田市街3号線	部分	遠刈田温泉旭町 地内	遠刈田温泉字東裏 地内	83
7	309	遠刈田市街1号線	部分	遠刈田温泉旭町 地内	遠刈田温泉仲町 地内	302
8	319	横柴線	部分	遠刈田温泉字新地東裏山 地内	遠刈田温泉字新地東裏山 地内	470
9	61	千間線	全面	遠刈田温泉字小妻坂 地内	遠刈田温泉旭町 地内	1505
10	315	千間開発線	全面	遠刈田温泉字千間 地内	遠刈田温泉字開発 地内	103
11	314	開発松川線	全面	遠刈田温泉字開発 地内	遠刈田温泉字開発 地内	145
12	339	小妻坂下ノ原線	全面	遠刈田温泉字小妻坂 地内	遠刈田温泉字下の原 地内	629
13	306	善舞森八山線	部分	遠刈田温泉字小妻坂 地内	遠刈田温泉字八山 地内	1273
14	316	下八山線	全面	遠刈田温泉字小妻坂 地内	遠刈田温泉字八山 地内	2875
15	127	八室線	全面	円田字弁天 地内	遠刈田温泉字八室 地内	977
16	126	永野棚村線	全面	円田字西浦南 地内	円田字十字南 地内	2132
17	125	西浦杉ヤラ線	部分	円田字西浦南 地内	円田字西浦 地内	796
18	129	東浦松川線	部分	円田字川原畑 地内	円田字河原道上 地内	418
19	139	曲竹発電所線	全面	曲竹字明神河原 地内	曲竹字明神河原 地内	1333
20	143	明神河原線	全面	曲竹字河原前 地内	曲竹字明神河原 地内	505
21	145	曲竹松川線	全面	曲竹字明神河原 地内	曲竹字濁川添赤岩 地内	947
22	155	運動公園線	全面	曲竹字河原口 地内	曲竹字河原前 地内	181
23	157	松川公園線	全面	矢附字川原 地内	曲竹字濁川添赤岩 地内	275
24	140	曲竹桑竹線	部分	曲竹字河原前 地内	宮字上原田東 地内	2214
25	131	館前蟹沢線	全面	塩沢字天王 地内	矢附字川原 地内	1685
26	174	川原館線	全面	矢附字川原 地内	矢附字館 地内	366
27	138	南谷地線	全面	矢附字川原 地内	矢附字谷地 地内	671
28	132	河原畑向山線	部分	矢附字鋒附 地内	矢附字向山 地内	820
29	133	豊向線	部分	矢附字鋒附 地内	矢附字豊向 地内	408
30	2	向山矢附塩沢線	部分	宮字宮道下 地内	塩沢字荒川 地内	6251
31	137	林前側道線	全面	矢附字林前 地内	宮字相の沢 地内	884
32	141	逆川淡島線	部分	曲竹字河原前 地内	曲竹字川原田 地内	447
33	220	相沢側道線	全面	宮字新相の沢 地内	宮字相の沢 地内	484
34	225	猫田松川線	全面	宮字東堀添大縄場 地内	宮字新大除 地内	2224
35	228	大除住宅線	全面	宮字仲屋敷 地内	宮字松手 地内	1195
36	213	大除中央線	全面	宮字新大除 地内	宮字新大除 地内	1256
37	214	松手原入線	部分	宮字新松手 地内	宮字中丸前 地内	1246
38	202	田中欠前線	部分	宮字川原田下 地内	宮字馬飼 地内	594
39	227	宮松川線	全面	宮字馬場 地内	宮字篤司 地内	774
40	58	大除線	全面	宮字川原田東 地内	宮字中丸前 地内	1123
41	215	松原線	部分	宮字宮道下 地内	宮字中才 地内	400

注意喚起看板設置箇所（宮城県）



この地図は、国土地理院長の承認を得て、同院発行の5万分の1地形図及び電子地形図（タイトル）を複製したものである。（承認番号 平27情標、第1227号）

凡例	噴火警戒レベル
●	レベル2・レベル3
●	レベル4・レベル5

※この他、必要に応じて注意喚起看板を設置する。



(主)白石上山線 勤労者体育館前 (蔵王PA付近)



(主)白石上山線 清水原橋 電光掲示



(主)岩沼蔵王線 村田インターチェンジ前

(国)457号 川崎第二小学校(ローソン前)

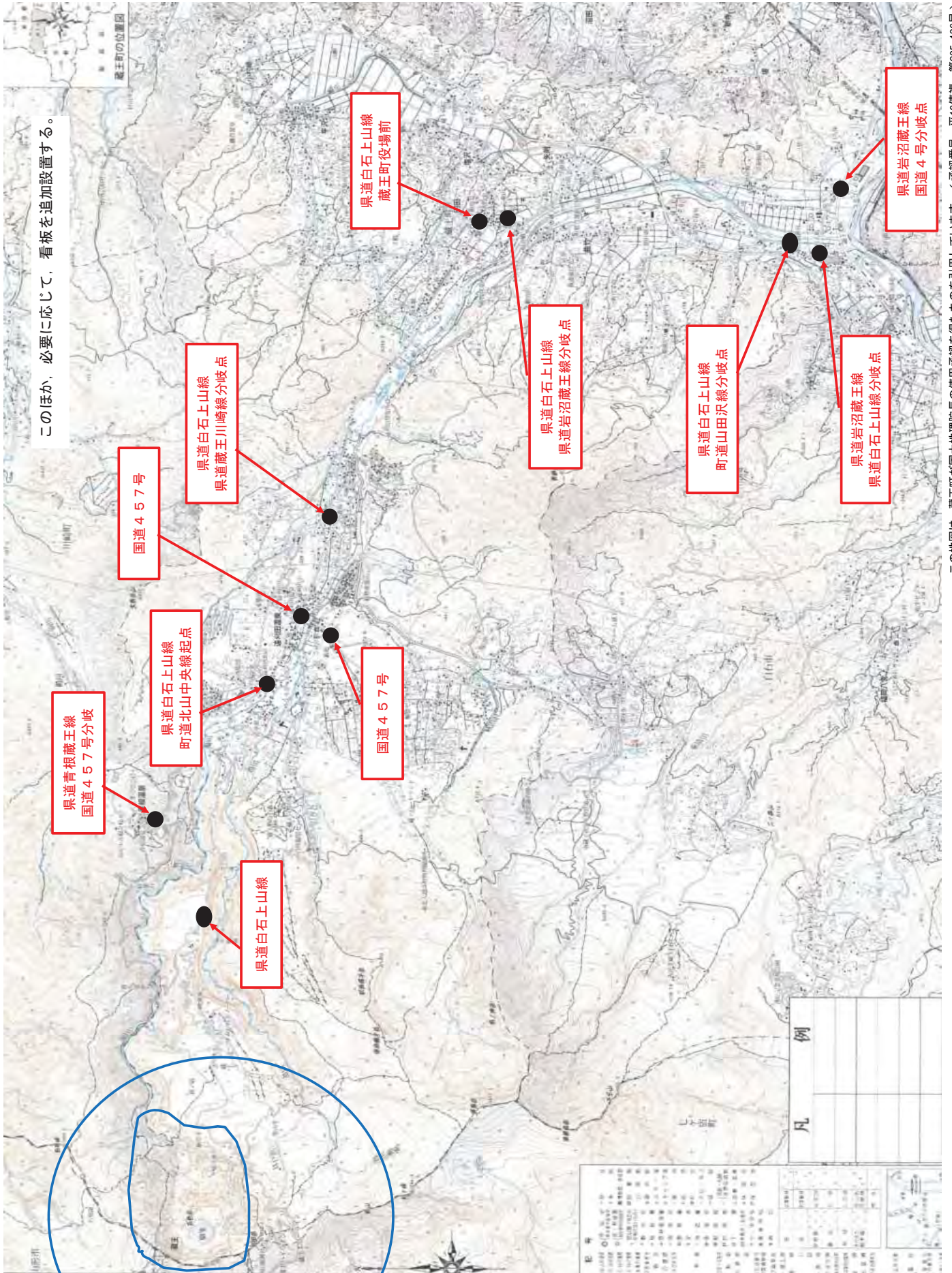


(一)青根蔵王線 青根温泉ゲート前

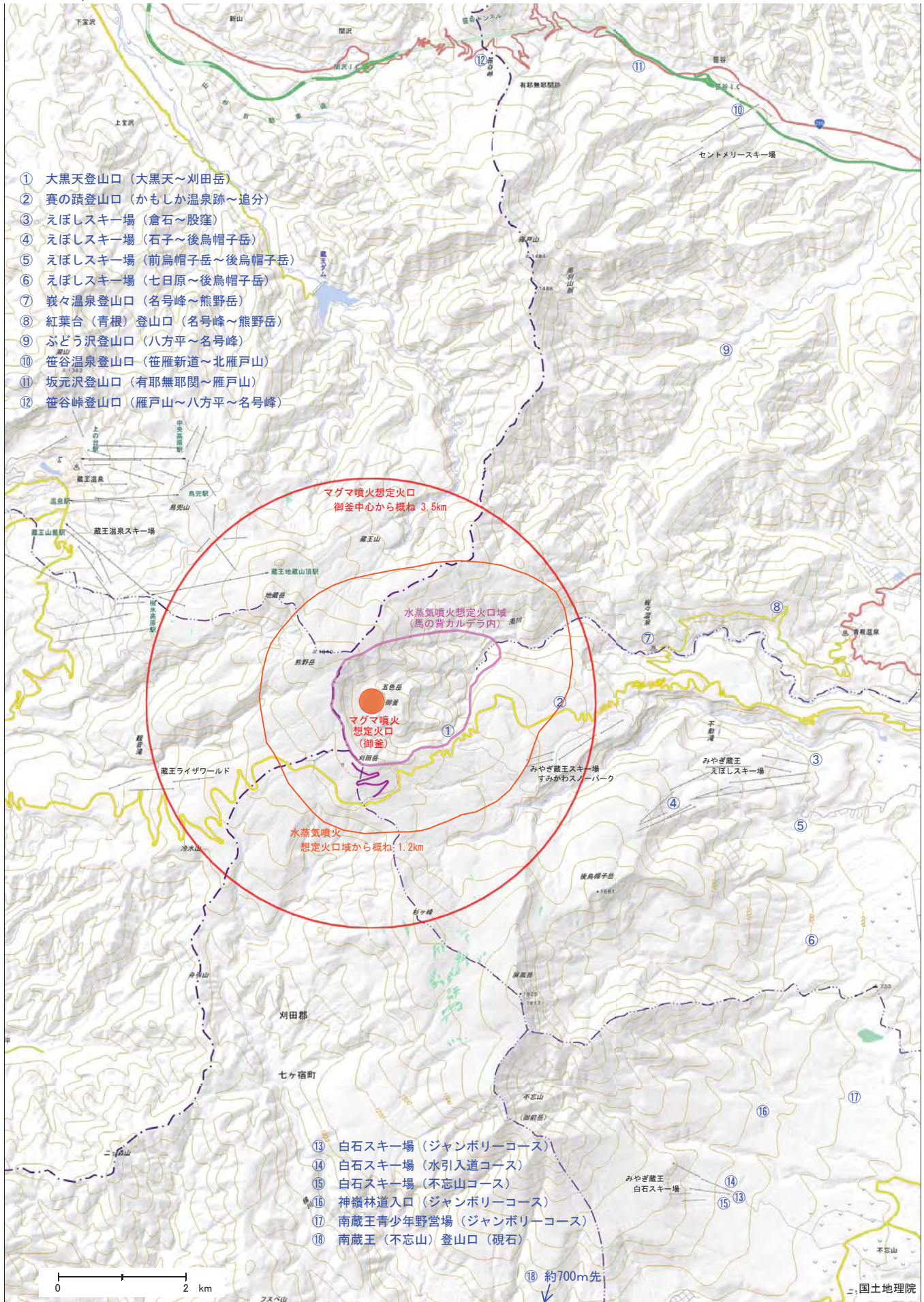


注意喚起看板設置箇所（蔵王町）

注意喚起看板設置箇所概要図

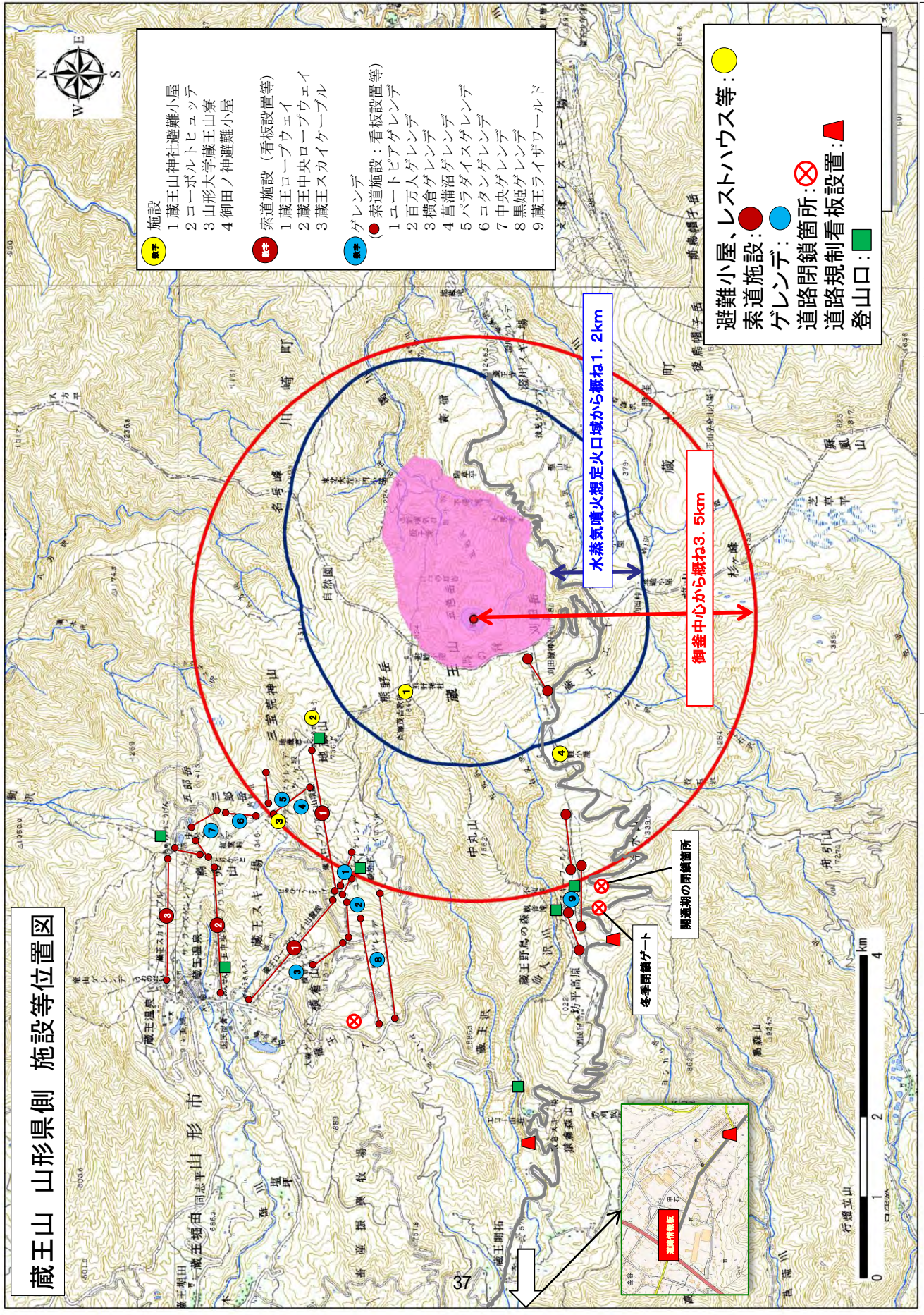


この地図は、蔵王町が国土地理院長の使用承認を得たものを引用しています。（承認番号 平18使覆 第295-136号）



この地図は、国土地理院長の承認を得て、同院発行の5万分の1地形図及び電子地形図（タイル）を複製したものである。（承認番号 平27情複，第1227号）

蔵王山 山形県側 施設等位置図



- 施設**
- 蔵王山神社避難小屋
 - コーポルトトロッコ
 - 山形大学蔵王山寮
 - 御田ノ神避難小屋
- 索道施設 (看板設置等)**
- 蔵王ロープウェイ
 - 蔵王中央ロープウェイ
 - 蔵王スカイケーブル
- ゲレンデ**
- 索道施設: 看板設置等)
 - 1 ユートピアゲレンデ
 - 2 百万人ゲレンデ
 - 3 横倉ゲレンデ
 - 4 菅沼ゲレンデ
 - 5 ハラダイスゲレンデ
 - 6 コタンゲレンデ
 - 7 中央ゲレンデ
 - 8 黒姫ゲレンデ
 - 9 蔵王ライザワールド

- 避難小屋、レストハウス等:
- 索道施設:
- ゲレンデ:
- ⊗ 道路閉鎖箇所:
- ▲ 道路規制看板設置:
- 登山口:

水蒸気噴火想定火口域から概ね1.2km

御釜中心から概ね3.5km



通行規制概要図(山形県) 須川・蔵王川



凡例

最大水深 (m)

0 - 0.5
0.5 - 1
1 - 2
2 - 3
3 -

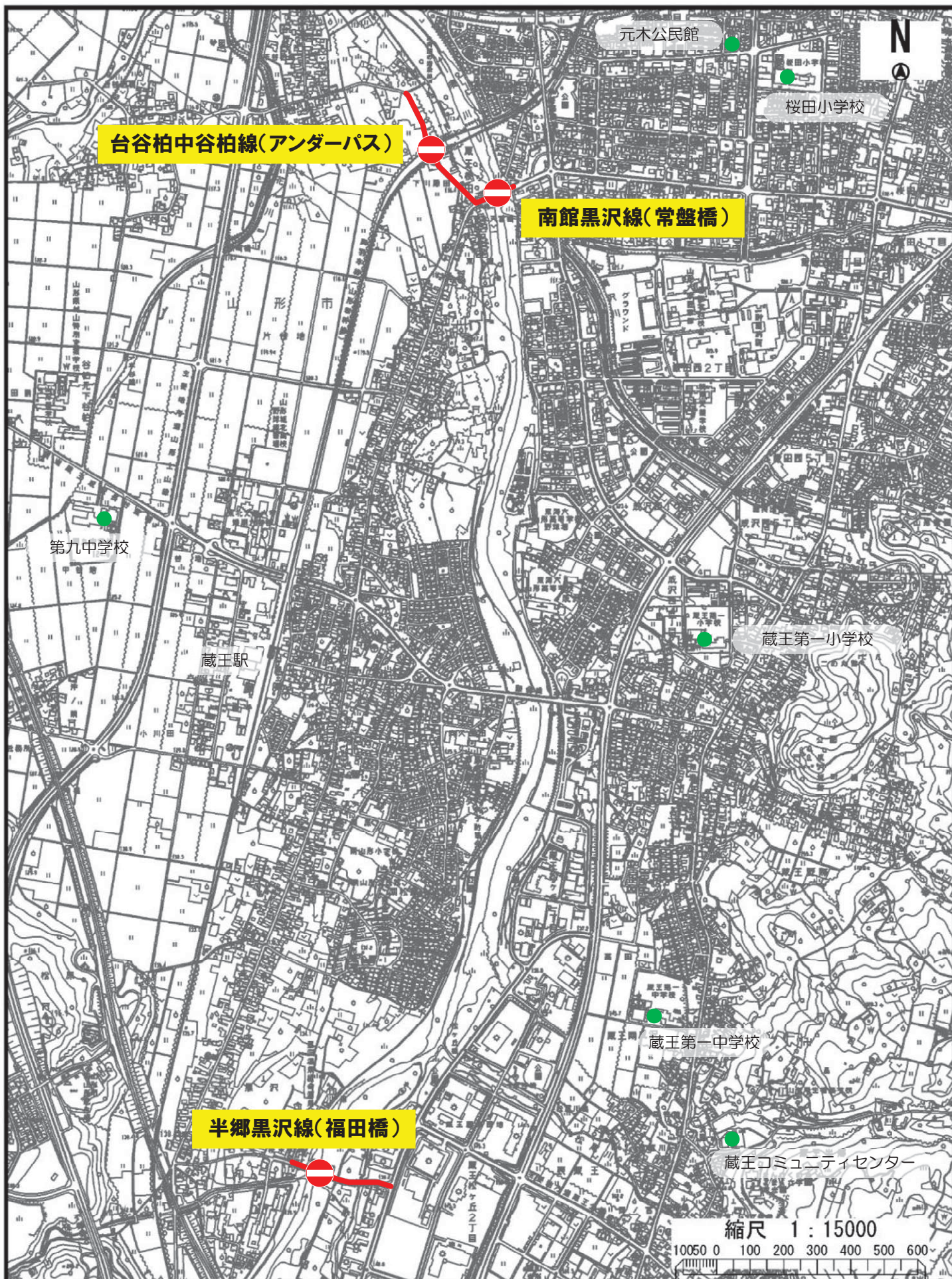
- : バリケード (浸水想定箇所)
- : バリケード (橋梁部前後)
- : 道路情報板
- : 道路規制看板 (降灰後の土石流)
- : バリケード (降灰後の土石流による浸水想定箇所)
- : 道路規制看板 (降灰後の土石流)
- : 通行止区間

S = 1:63,000

0 0.5 1 2 km

通行規制概要図（山形市）

融雪型火山泥流（須川）



この地図は、山形市作成の10000分の1地形図を使用したものです。

登山口等における規制看板

- 1 大きさ 幅 550 mm × 高 1400 mm 程度
- 2 掲示の時期 噴火警報発表時
- 3 設置箇所 各市町で指定する箇所

噴火警戒レベル3「入山規制」

入山規制情報
<p>蔵王山に噴火警報（噴火警戒レベル3）が発表され、火口周辺（御釜から〇km）と付近の登山道で立入規制をしています。</p> <p>規制区域には絶対に立ち入らないてください。また、異常を感じた場合には直ちに避難（下山）してください。</p>
<p>蔵王山火山防災協議会 設置者 ○ ○ 市町</p>

噴火警戒レベル2「火口周辺規制」

火口周辺規制情報
<p>蔵王山に噴火警報（噴火警戒レベル2）が発表され、火口周辺（御釜から西側2kmと東側3km）と付近の登山道で立入規制をしています。</p> <p>規制区域には絶対に立ち入らないてください。また、異常を感じた場合には直ちに避難（下山）してください。</p>
<p>蔵王山火山防災協議会 設置者 ○ ○ 市町</p>

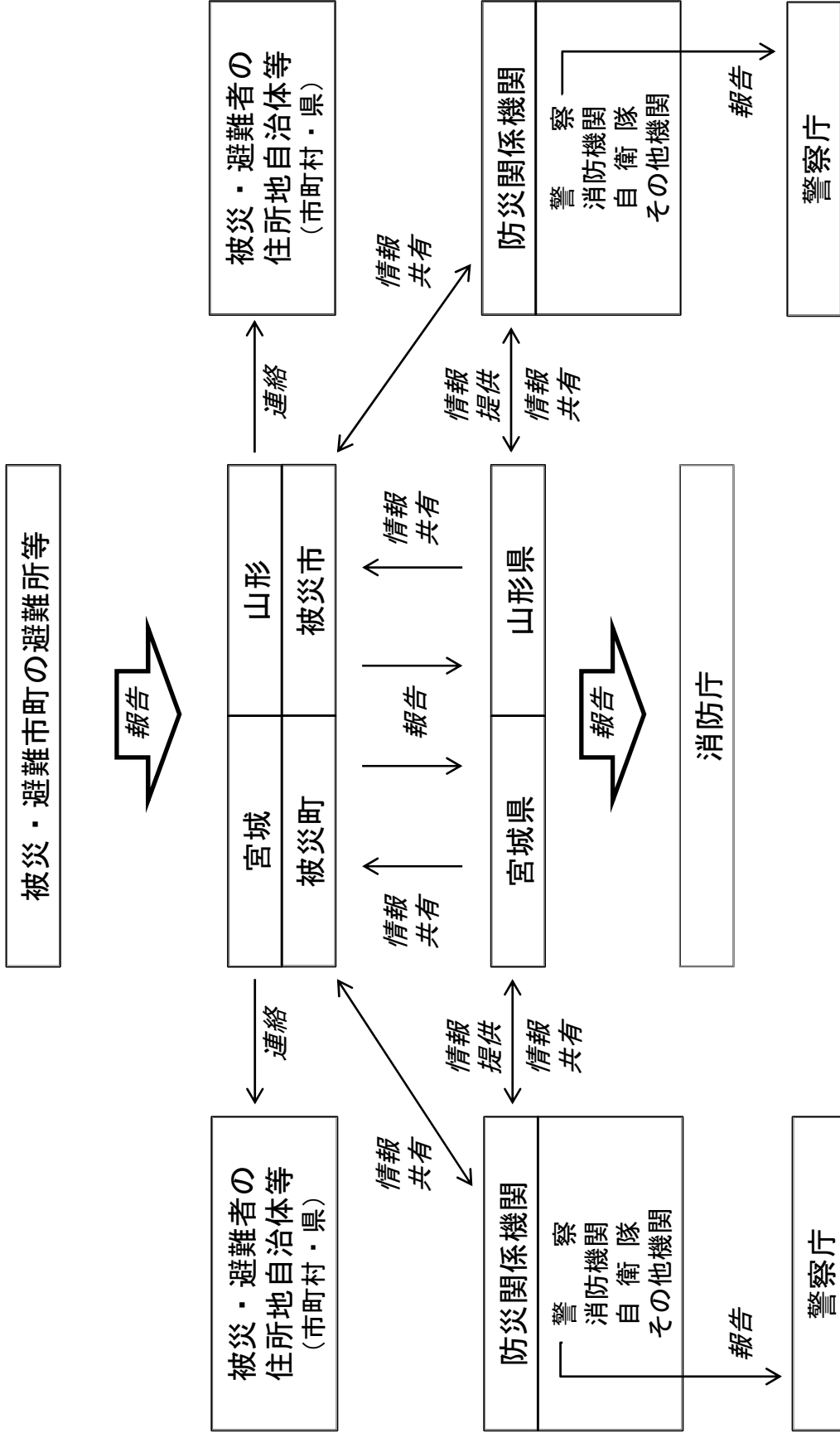
噴火警戒レベル5「避難」

噴火警報「避難」
<p>蔵王山に噴火警報（噴火警戒レベル5）が発表され、火口周辺（御釜から〇km）と〇〇川周辺には避難指示が発令されています。</p> <p>当該区域から直ちに離れてください。</p>
<p>蔵王山火山防災協議会 設置者 ○ ○ 市町</p>

噴火警戒レベル4「避難準備」

噴火警報「避難準備」
<p>蔵王山に噴火警報（噴火警戒レベル4）が発表され、火口周辺（御釜から〇km）に避難勧告が、〇〇川周辺には避難準備情報が発令されています。</p> <p>当該区域から直ちに離れてください。</p>
<p>蔵王山火山防災協議会 設置者 ○ ○ 市町</p>

救助活動を伴う災害情報の収集・連絡フロー



〔災害情報報告書〕

報告日時	年 月 日 時 分
市町	
報告者名	
電話番号	

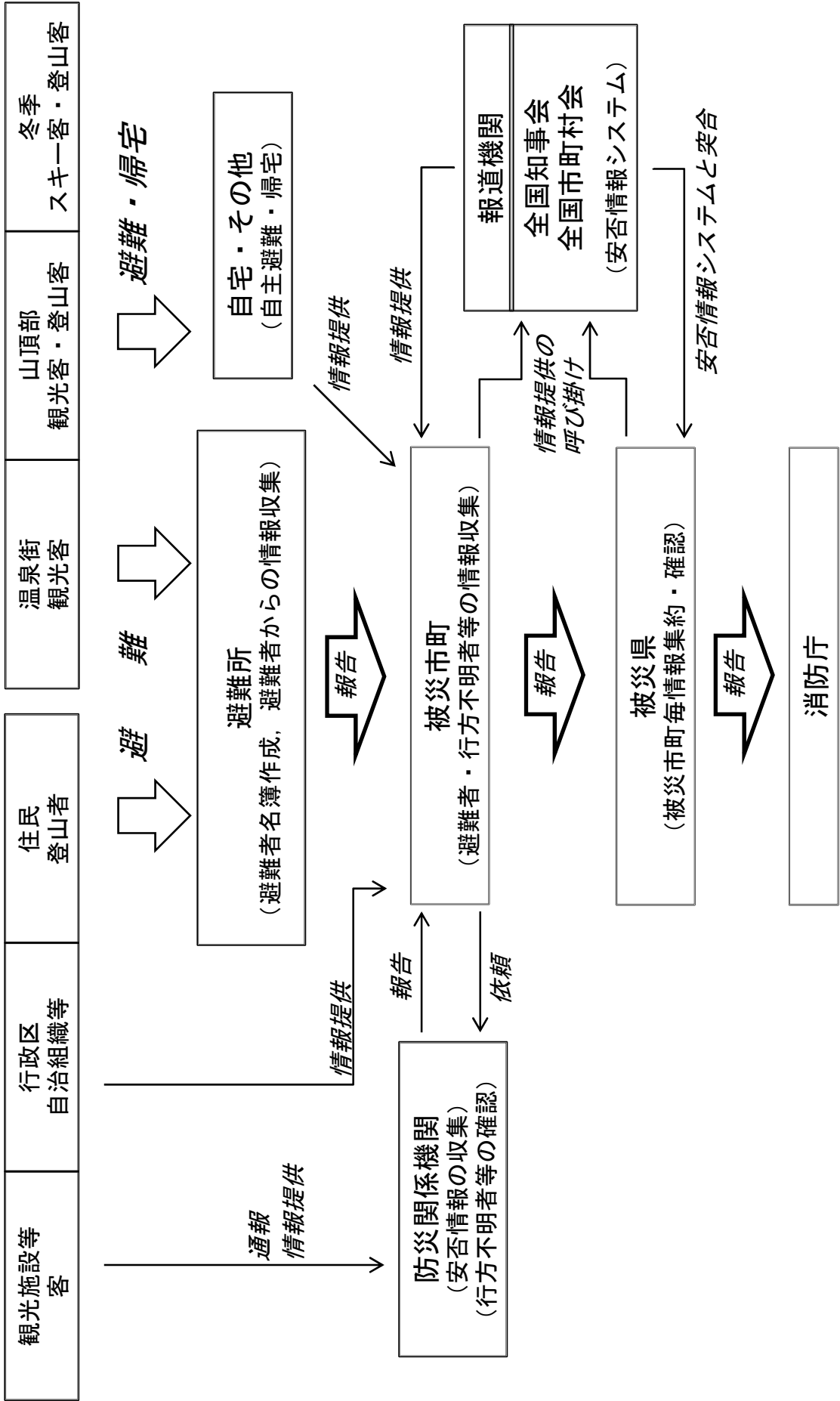
災害名 火 山 (第 報)

災害の概況	発生場所					発生日時	月 日 時 分			
被害の状況	死傷者	死者	人	不明	人	住 家	全壊	棟	一部破損	棟
		負傷者	人	計	人		半壊	棟	床上浸水	棟
応急対策の状況	災害対策本部等の		(都道府県)			(市町村)				
	設置状況									

安否情報の確認に関する各機関の活動内容

レベル (キーワード)	実施主体		対応事項	
	宮城県	山形県		
5 (避難)	被災市町・避難先市町		・ 行政区及び自治組織等への住民の安否情報の照会・確認	
	白石市, 蔵王町 七ヶ宿町, 川崎町	山形市 上山市	・ 警察, 観光施設への登山者等の安否情報の照会・確認	
			・ 自力避難者の避難情報を把握	
	4 (避難準備)	警察, 観光施設, 行政区及び自治組織等		・ 被災市町毎に各々被災市町へ住民・登山者等の安否情報(避難先)の報告
		県		・ 国, 全国知事会を通じて, 他の都道府県や市町村に避難した住民・登山者等の情報提供及び安否情報システムへの入力を要請
		危機対策課	危機管理課	・ 報道機関を通じ, 自主避難者に対し避難先市町村への届出を呼びかけ
		・ 被災市町が把握している住民・登山者等の安否情報の集約		
3 (入山規制)	被災市町		・ 警察, 観光施設, 行政区及び自治組織等への住民・登山者等の安否情報連絡体制の確認	
	蔵王町 川崎町	山形市 上山市	・ 安否情報連絡体制及び安否情報システムの操作確認	
	県		・ 市町への安否情報連絡体制の確認	
	危機対策課	危機管理課	・ 安否情報システムの操作確認	
2 (火口周辺規制)	被災市町・避難先市町		・ 警察, 観光施設, 行政区及び自治組織等との住民・登山者等の安否情報連絡体制の構築	
	蔵王町 川崎町	山形市 上山市	・ 住民・登山者等の安否情報の確認体制及び手順等の構築	
			・ 住民・登山者等の安否情報の確認手順に基づく訓練の実施	
			・ 職員の安否情報システムに対する操作習熟度の向上	
	1 (活火山であることに留意)	県		・ 市町への安否情報連絡体制の構築
		危機対策課	危機管理課	・ 市町の安否情報確認訓練への支援

安否確認フロー



安否情報報告書（兼避難者情報）

避難所名 _____

報告日時： _____ 年 _____ 月 _____ 日 _____ 時 _____ 分

住民 観光客等（どちらかを○で囲む）

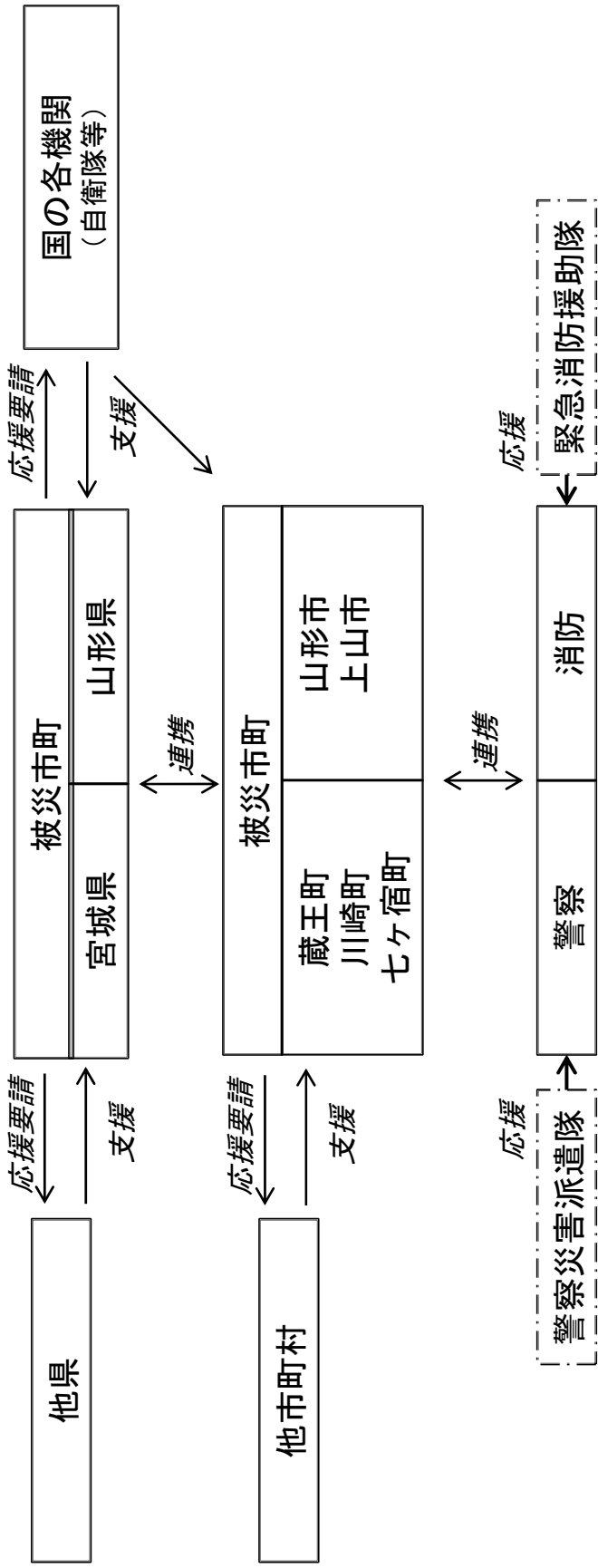
市町名： _____ 市町 _____ 担当者名： _____

No.	氏名	フリガナ	生年月日	性別	居住地の住所	連絡先電話番号	連絡先携帯電話番号	避難の際の目撃情報など	備考
1				男 女					
2				男 女					
3				男 女					
4				男 女					
5				男 女					
6				男 女					
7				男 女					
8				男 女					
9				男 女					
10				男 女					
11				男 女					
12				男 女					
13				男 女					
14				男 女					
15				男 女					
16				男 女					
17				男 女					
18				男 女					
19				男 女					
20				男 女					
21				男 女					
22				男 女					
23				男 女					
24				男 女					
25				男 女					

搜索・救助関係機関等一覧

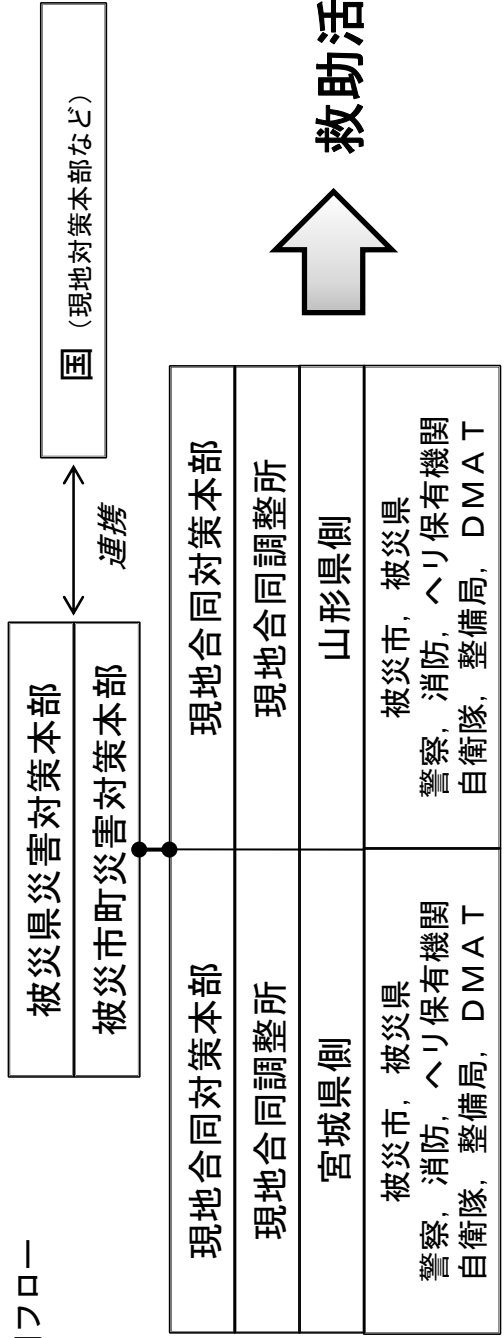
機関名称	電話	ファクシミリ	活動項目等
蔵王町総務課	0224-33-2211	0224-33-4159	<ul style="list-style-type: none"> ・観光施設，行政区及び自治組織等への行方不明者等に係る情報の照会及び把握 ・警察，消防及び自衛隊への避難対象区域での行方不明者等の搜索及び救助の要請 ・行方不明者等の情報収集及び県への報告 ・県への行方不明者等の救助の支援要請（自衛隊の派遣要請等） ・避難計画に基づく避難所の開設
七ヶ宿町総務課	0224-37-2111	0224-37-2468	
川崎町総務課	0224-84-2111	0224-84-6789	
山形市防災対策課	023-641-1212	023-624-8847	
上市市庶務課	023-672-1111	023-672-1112	
宮城県危機対策課	022-211-2375	022-211-2398	<ul style="list-style-type: none"> ・被災市町が把握している行方不明者等の情報集約 ・被災市町の要請に基づく自衛隊への派遣要請 ・救助活動の総合調整
山形県危機管理課	023-630-2231	022-633-4711	
宮城県防災航空隊	0223-23-5760	0223-25-3022	<ul style="list-style-type: none"> ・行方不明者等の搜索及び救助の実施
山形県消防防災航空隊	0237-47-3275	0237-47-3277	
宮城県警察本部警備課	022-221-7171		
大河原警察署	0224-53-2211		
白石警察署	0224-25-2138		
山形県警察本部警備第二課	023-626-0110		
山形警察署	023-627-0110		
上山警察署	023-677-0110		
仙南地域広域行政事務組合消防本部	0224-52-1050	0224-52-1056	
白石消防署	0224-25-2259	0224-25-2498	
白石消防署 蔵王出張所	0224-33-2011	0224-33-3573	
白石消防署 七ヶ宿出張所	0224-37-2100	0224-37-2344	
大河原消防署 川崎出張所	0224-84-2370	0224-84-5770	
山形市消防本部	023-634-1194	023-635-0981	
山形市消防署 蔵王温泉出張所	023-694-9244	023-694-9850	
上市市消防本部	023-672-1190	023-673-3250	
陸上自衛隊第6師団	0237-48-1151		<ul style="list-style-type: none"> ・捜索・救助部隊の進出・活動の支援 ・捜索・救助部隊の活動の安全確保の助言
陸上自衛隊第20普通科連隊	0237-48-1151		
陸上自衛隊第2施設団	0224-55-2301		
第2管区海上保安本部	022-363-0111		
東北地方整備局	022-225-2171		<ul style="list-style-type: none"> ・捜索・救助部隊の進出・活動の支援 ・捜索・救助部隊の活動の安全確保の助言
仙台河川国道事務所	022-248-4131		
新庄河川事務所	0233-22-0251		
噴火警報が発表された際に対応が必要な施設			<ul style="list-style-type: none"> ・残留者の把握及び所在地の市役所・町役場への避難者情報の報告 ・残留者への避難の呼びかけ ・必要に応じ，所在地の市役所・町役場への救助要請
避難計画に記載の避難対象地区			

救助活動フロー



関係機関フロー

部隊間フロー



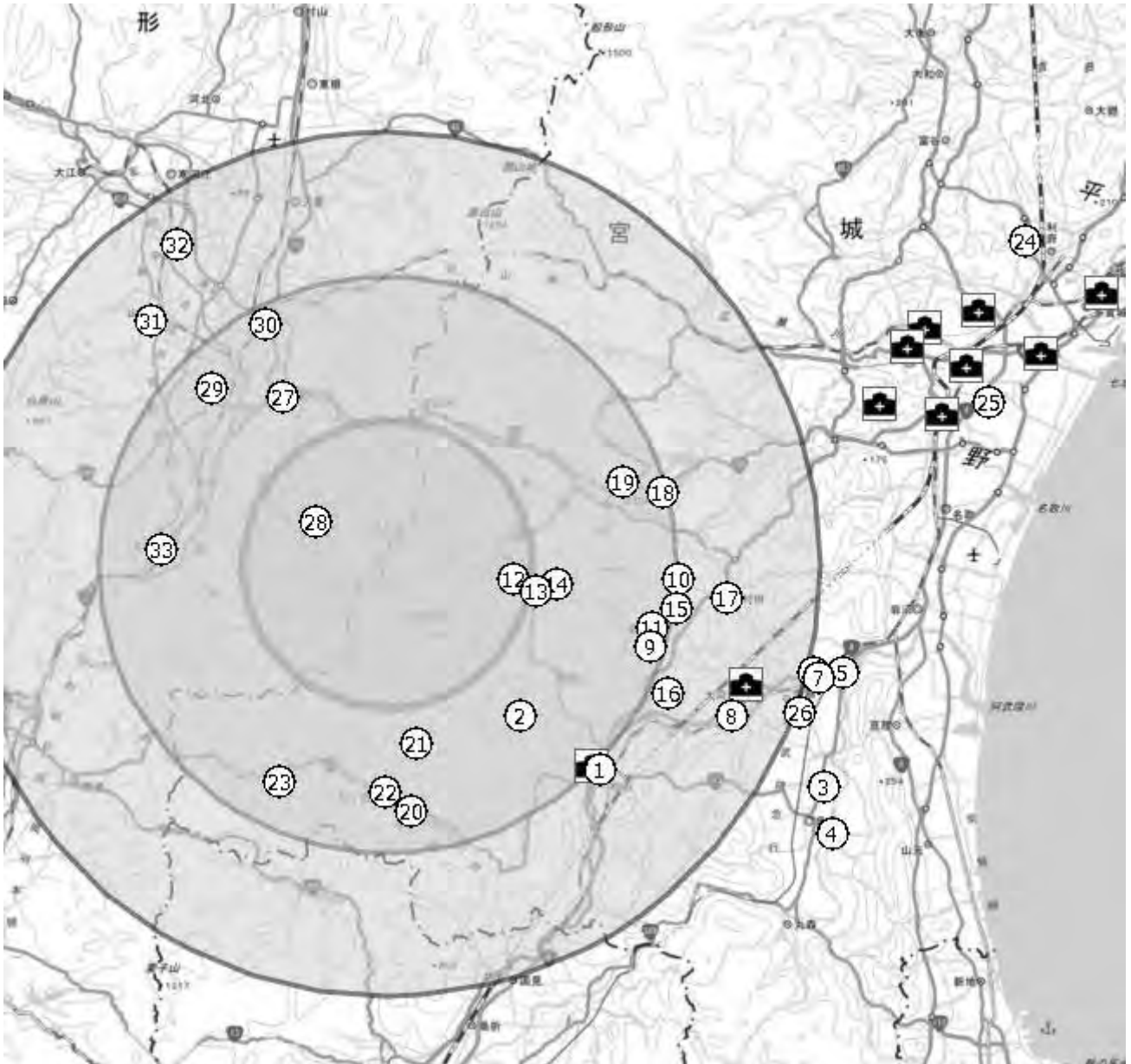
ヘリコプター活動拠点候補地及び離着陸場

No.	施設等名称	住所地	緯度・経度・UTM			地積(m)
1	白石川緑地公園	白石市大川町字中河原地内	38°	00′	27″	100×100
			140°	36′	51″	
			54SVH66140674			
2	白石スキー場駐車場	白石市福岡八宮不忘山国有林 404 林班イ小班内	38°	04′	06″	230×60
			140°	30′	55″	
			54SVH57501350			
3	阿武隈川河川敷	角田市佐倉字中川原地内	38°	00′	26″	150×80
			140°	48′	27″	
			54SVH83110665			
4	角田市総合運動場	角田市枝野青木 155-30	37°	58′	16″	140×100
			140°	48′	17″	
			54SVH82860264			
5	阿武隈川運動場	柴田郡柴田町槻木字上川前 202	38°	04′	08″	100×100
			140°	48′	40″	
			54SVH83451350			
6	白石川左岸河川敷	柴田郡柴田町大字船迫字余川地内	38°	03′	54″	100×100
			140°	47′	08″	
			54SVH81201307			
7	柴田町総合運動場	柴田郡柴田町上名生字明神堂 26-1	38°	03′	50″	130×70
			140°	47′	21″	
			54SVH81531293			
8	大河原公園野球場	柴田郡大河原町字緑町 30	38°	02′	32″	90×90
			140°	43′	22″	
			54SVH75681054			
9	蔵王町運動公園	刈田郡蔵王町大字曲竹字河原前 1-61	38°	05′	06″	100×100
			140°	39′	38″	
			54SVH70241532			
10	平沢コミュニティランド	刈田郡蔵王町大字平沢内屋敷 14-1	38°	07′	40″	100×90
			140°	40′	50″	
			54SVH72022006			
11	みやぎ蔵王えぼしスキー場 駐車場	刈田郡蔵王町倉石岳国有林内	38°	07′	35″	200×150
			140°	31′	50″	
			54SVH58861996			
12	蔵王自然の家	刈田郡蔵王町遠刈田温泉字上の原 155-1	38°	07′	24″	80×60
			140°	32′	23″	
			54SVH59661961			
13	七日原町堂ランド	刈田郡蔵王町遠刈田温泉字七日原 1	38°	06′	20″	100×80
			140°	33′	52″	
			54SVH61821762			
14	蔵王さがわランド	刈田郡蔵王町遠刈田温泉字小妻坂山 17	38°	07′	28″	110×65
			140°	35′	01″	
			54SVH63521972			
15	白山公園ランド	刈田郡蔵王町円田字白山地内	38°	06′	35″	100×70
			140°	40′	38″	
			54SVH71711804			
16	宮運動広場	刈田郡蔵王町宮字二渡入地内	38°	03′	21″	100×70
			140°	40′	09″	
			54SVH70991208			
17	塩内運動公園	柴田郡村田町大字村田字塩内 1	38°	07′	00″	130×100
			140°	43′	09″	
			54SVH75391880			

ヘリコプター活動拠点候補地及び離着陸場

No.	施設等名称	住所地	緯度・経度・UTM			地積(m)
18	みちのく社の湖畔公園	柴田郡川崎町大字小野字二本松 53-9	38°	11′	01″	150×100
			140°	40′	31″	
			54SVH71562625			
19	川崎町総合運動場	柴田郡川崎町大字川内字北川原山 92	38°	11′	20″	110×100
			140°	38′	05″	
			54SVH68022685			
20	七ヶ宿ダム自然休養公園グランド	刈田郡七ヶ宿町字上野 8-1	37°	58′	53″	150×100
			140°	28′	11″	
			54SVH53440390			
21	南蔵王青少年旅行村グランド	刈田郡七ヶ宿町字上の平 29	37°	01′	37″	90×70
			140°	28′	23″	
			54SVH53770895			
22	七ヶ宿町民グランド	刈田郡七ヶ宿町字瀬見原 1	37°	59′	44″	130×120
			140°	26′	49″	
			54SVH51450547			
23	七ヶ宿スキー場駐車場	刈田郡七ヶ宿町字俣の上 110-2	37°	59′	57″	100×70
			140°	21′	57″	
			54SVH44320593			
24	宮城県総合運動公園	宮城県利府町菅谷字館40-1 第7駐車場	38°	20′	20″	300×80
			140°	56′	60″	
			54SVH95614344			
25	陸上自衛隊霞目駐屯地	仙台市若林区霞目1-1-1	38°	14′	45″	
			140°	55′	14″	
			54SVH93063181			
26	陸上自衛隊船岡駐屯地	柴田郡柴田町船岡字大沼端1-1	38°	02′	45″	
			140°	46′	38″	
			54SVH80461094			
27	山形市立第一中学校	山形市松波3丁目1-15	38°	14′	28″	
			140°	21′	59″	
			54SVH44563277			
28	蔵王温泉総合グランド	山形市蔵王温泉地内	38°	10′	18″	
			140°	23′	14″	
			54SVH46332505			
29	あかねヶ丘陸上競技場	山形市あかねヶ丘2丁目4-1	38°	14′	48″	
			140°	18′	36″	
			54SVH39643342			
30	山形国際交流プラザ (ビッグウイング)	山形市平久保 100	38°	17′	13″	
			140°	21′	11″	
			54SVH43433787			
31	山辺中央公園グランド	山辺町緑が丘	38°	17′	20″	
			140°	15′	46″	
			54SVH35533815			
32	最上川中山緑地	中山町大字長崎	38°	20′	28″	
			140°	16′	51″	
			54SVH37174391			
33	上山市民総合運動広場	上山市けやきの森 2-1	38°	8′	46″	
			140°	16′	15″	
			54SVH36112228			

ヘリコプター活動拠点候補地及び離着陸場



医療救護に関する各機関の活動内容

レベル (キーワード)	実施主体	対応事項
5 (避難) 4 (避難準備)	被災市町	<ul style="list-style-type: none"> ・噴火発生から時間の経過とともに、負傷者が増加する恐れがあるとき等は、医療救護所を設置 ・医療供給が不足するおそれがある場合、県に医療チームの派遣を要請
	県	<ul style="list-style-type: none"> ・被災地の医療機関の対応能力を超える負傷者の発生が予想される場合、県大規模災害時医療救護活動マニュアル等で定める体制の中で適切な医療救護活動の実施 ・医療機関の状況を広域災害・救急医療情報システム（EMIS）、宮城県救急医療情報システム等により迅速に把握 ・医療機関の状況や市町村等の要請に基づき、災害派遣医療チーム（DMAT）等の派遣等の要請
	県・被災市町	<ul style="list-style-type: none"> ・避難の過程で負傷者等が発生した場合、医療機関と連携して医療救護対応
	医療機関	<ul style="list-style-type: none"> ・負傷者等発生時の医療救護対応 ・効率的な医療救護活動のため、必要に応じてトリアージの実施
	被災市町・医療機関	<ul style="list-style-type: none"> ・避難実施時における医療体制の準備
	被災市町	<ul style="list-style-type: none"> ・被災市町への火山活動状況の情報提供
3 (入山規制) 2 (火山周辺規制)	被災市町・医療機関	<ul style="list-style-type: none"> ・避難実施時における医療体制の準備
1 (活火山であることを留意)	県・関係市町・医療機関	<ul style="list-style-type: none"> ・噴火時等の広域医療救護体制の構築 ・トリアージや応急処置が実施できる十分な広さが確保できる応急救護所の設置場所について、被害想定等に基づき設置場所を指定 ・県大規模災害時医療活動マニュアル等への噴火時等の対応の追加

蔵王山近傍の災害拠点病院

機関名	所在地	電話番号			位置情報			ヘリポート 幅×長 (m)	備考
		勤務時間内	勤務時間外	緊急時	UTM座標	緯度(北緯)	経度(東経)		
みやぎ県南中核病院	大河原町西38-1	0224-51-5500			54SVH76751272	38° 03' 43"	140° 44' 06"		
公立刈田総合病院	白石市福岡蔵本字下原沖36	0224-25-2145			54SVH65690721	38° 00' 43"	140° 36' 33"		
山形県立中央病院	山形市大字青柳1800	023-685-2626			54SVH42823930	38° 18' 00"	140° 20' 46"		
山形市立病院済生館	山形市七日町一丁目3-26	023-625-5555			54SVH42033404	38° 15' 09"	140° 20' 15"		
済生会山形済生病院	山形市沖町79-1	023-682-1111			54SVH41843768	38° 17' 07"	140° 20' 06"		