

第3回宮城県災害対策本部会議

平成23年3月11日午後7時30分

- 1 地震情報
前回と変更なし。
- 2 津波情報
別添のとおり。
- 3 被害状況（調査中）

送信者: <manager@bws1.snys.bosai.kishou.go.jp>
宛先: <Undisclosed recipients:>
送信日時: 2011年3月11日 18:48
件名: 津波情報(仙台管区気象台)

ツウチツナミジヨウホ9 センダイ

平成23年 3月11日18時47分

仙台管区気象台

18時47分に津波情報(津波到達予想時刻・予想される津波の高さに関する情報)が更新されましたのでお知らせします

発表された全文は次のとおりです

津波情報(津波到達予想時刻・予想される津波の高さに関する情報)
平成23年 3月11日18時47分 気象庁発表

11日16時09分の津波到達予想時刻・予想される津波の高さに関する情報を更新します

[津波到達予想時刻・予想される津波の高さ]

#印は新たに発表、あるいは情報を更新した箇所です

津波到達予想時刻および予想される津波の高さは次のとおりです

予報区名 津波到達予想時刻 予想される津波の高さ

<大津波>

北海道太平洋沿岸東部	津波到達を確認	6m
北海道太平洋沿岸中部	津波到達を確認	8m
北海道太平洋沿岸西部	津波到達を確認	6m
青森県日本海沿岸	#津波到達を確認	3m
青森県太平洋沿岸	津波到達を確認	10m以上
岩手県	津波到達を確認	10m以上
宮城県	津波到達を確認	10m以上
福島県	津波到達を確認	10m以上
茨城県	津波到達を確認	10m以上
千葉県九十九里・外房	津波到達を確認	10m以上
千葉県内房	津波到達を確認	4m
伊豆諸島	津波到達を確認	6m
小笠原諸島	#津波到達を確認	4m
相模湾・三浦半島	津波到達を確認	3m
静岡県	津波到達を確認	3m
和歌山県	#津波到達を確認	3m
徳島県	#津波到達を確認	3m

<津波>

北海道日本海沿岸南部	#既に津波到達と推測	1m
陸奥湾	#既に津波到達と推測	1m
東京湾内湾	#津波到達を確認	2m
愛知県外海	#津波到達を確認	2m

【平成23年3月11日 19:00現在】

平成23年（2011）東北地方太平洋沖地震における被害状況【総務部】

施設関係

○県庁舎，議会庁舎

- ・3階渡り廊下破損通行止め
- ・トイレ使用可能
- ・2階講堂ロビー天井ひび
- ・2階食堂、3階スプリングクーラー水漏れ（復旧）
- ・1階ホール照明落下
- ・7階ダクト外れ

○大河原合同庁舎

駐車場ひび割れ

○仙台合同庁舎

調査中

○大崎合同庁舎，栗原合同庁舎

停電中

○登米合同庁舎

地割れ、タイル破損

○石巻合同庁舎，気仙沼合同庁舎，南三陸合同庁舎

不明（連絡取れず）

○職員診療所

地震の影響により、診察不可。職員の被害対応は救護班（1F広報室に設置）で対応中。

○仙台南県税事務所

地震により倒壊の恐れあり。職員に怪我なし。職員2名を外部に状況確認のため、待機させ、他職員は帰宅。

○公文書館

窓ガラス破損。

私立学校関係

現在、私立学校等の被害状況を確認中。（連絡取れず）

宮城大学関係

- ・明日（3/11）の入試延期 期日未定（受験生への周知方法を検討中）
- ・大和キャンパスの職員にけが等なし。太白キャンパスの職員の安否は確認中
- ・物的被害は、現在確認中。

職員の安否については、現在も確認中

企画部関係被害確認状況（午後7時00分現在）

1 交通関係

東北新幹線 終日運転見合わせ（マスコミ情報）

JR各線 終日運転見合わせ（マスコミ情報）

仙台市地下鉄 運転見合わせ

塩釜航路 運転見合わせ

阿武隈急行

その他離島航路 } 連絡とれず

宮城交通バス

仙台市営バス

2 電力関係

県内ほぼ全域で停電している模様（マスコミ情報による）

※東北電力と連絡とれず。

3 企画部所管施設関係

大崎市ふるさとプラザ（調査中）

※大崎市と連絡とれず

4 情報システム関係

大崎合同庁舎

栗原合同庁舎

登米合同庁舎

石巻合同庁舎

気仙沼合同庁舎

南三陸合同庁舎

} ネットワーク通信が不通

3/11(金)19:00 現在保健福祉部情報

担当課	箇所	被害状況
社会福祉課	常磐台霊園	墓石倒壊
医療整備課	別途記載	
長寿社会政策課	介護研修センター	人的被害なし
	和風園	人的被害なし
	借楽園	人的被害なし
健康推進課	情報収集中	
疾病・感染症対策室	情報収集中	
子育て支援課	子ども総合センター	人的被害なし
	中央児童相談所	人的被害なし
	北部児童相談所	人的被害なし
	乳児院	人的被害なし
	東部児童相談所	職員軽傷者あり
	東部児童相談所気仙沼支所	人的被害なし
	女性相談センター	人的被害なし
	さくらハイツ	人的被害なし
	コスモスハウス	人的被害なし
	さわらび学園	安否確認メール送信, 確認とれず
	旭ヶ丘学園	安否確認メール送信, 確認とれず
障害福祉課	リハビリテーション支援センター	人的被害なし
	精神保健福祉センター	人的被害なし
	拓桃医療療育センター	人的被害なし
	障害者福祉センター	人的被害なし
	障害者総合体育センター	人的被害なし
	不忘園	人的被害なし
	啓佑学園	連絡とれず
	第二啓佑学園	連絡とれず
	船形コロニー	連絡とれず
	七つ森希望の家	連絡とれず
	援護寮	連絡とれず
	視覚障害者情報センター	人的被害なし
薬務課	情報収集中	
国保医療課	情報収集中	

19:00現在

医療整備課

災害拠点病院の状況

1	基幹災害医療センター仙台医療センター平成9年3月31日仙台DMAT指定医療機関	被害無し
2	地域災害医療センター公立刈田総合病院平成9年3月31日仙南	MCA無線連絡とれず
3	地域災害医療センターみやぎ県南中核病院平成20年6月6日仙南	被害無し CT不可
4	地域災害医療センター仙台市立病院平成9年3月31日仙台DMAT指定医療機関	被害無し 治療可能
5	地域災害医療センター東北大学病院平成9年3月31日仙台DMAT指定医療機関	電気・ガス・水道NG 治療不能
6	地域災害医療センター仙台赤十字病院平成9年3月31日仙台DMAT指定医療機関	MCA無線連絡とれず
7	地域災害医療センター東北労災病院平成9年3月31日仙台	MCA無線連絡とれず
8	地域災害医療センター東北厚生年金病院平成9年3月31日仙台DMAT指定医療機関	停電中
9	地域災害医療センター坂総合病院平成20年4月30日仙台	MCA無線連絡とれず
10	地域災害医療センター大崎市民病院平成9年3月31日大崎DMAT指定医療機関	被害無し 一部水漏れ
11	地域災害医療センター栗原市立栗原中央病院平成15年6月20日栗原	被害無し
12	地域災害医療センター登米市立佐沼病院平成9年3月31日登米	電気・ガス・水道NG
13	地域災害医療センター石巻赤十字病院平成9年3月31日石巻DMAT指定医療機関	停電中自家発電で対応 水道NG
14	地域災害医療センター気仙沼市立病院平成9年3月31日気仙沼	MCA無線連絡とれず

大崎市民病院 死亡搬送 1名
仙台市立病院 死亡搬送 2名

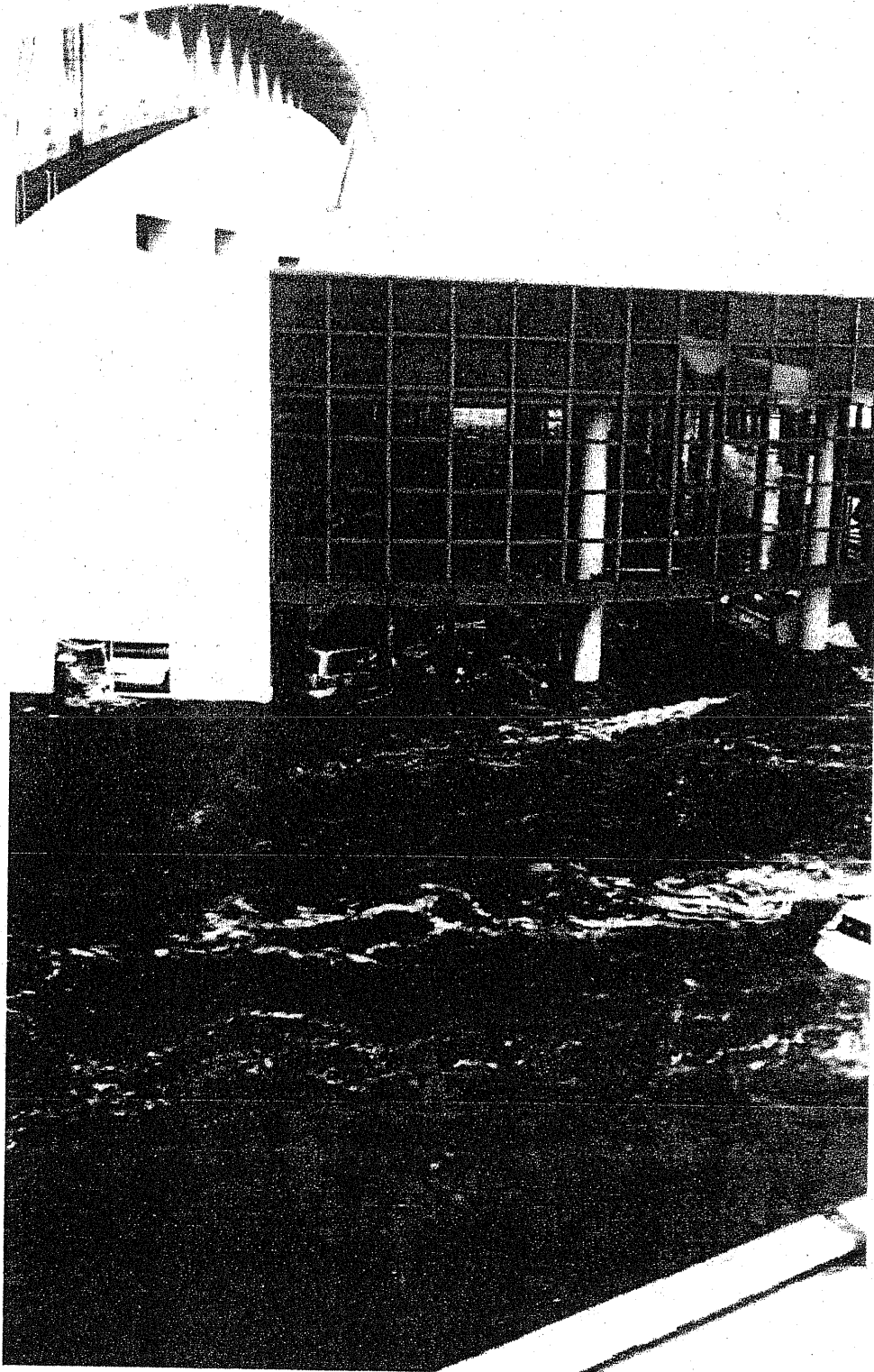
○県内の災害拠点病院の対応に限界があり域外搬送の手段を確保できないか調査中
・域外搬送拠点として 仙台地区は霞目基地を確保
石巻地区は石巻日赤病院を確保
県南地区はまだ確保できず調整中

○県医師会とは連絡確保 医師会の災害コーディネーターが県庁に入り調整対応中

本庁及び地方公所(総務課所管分を除く)

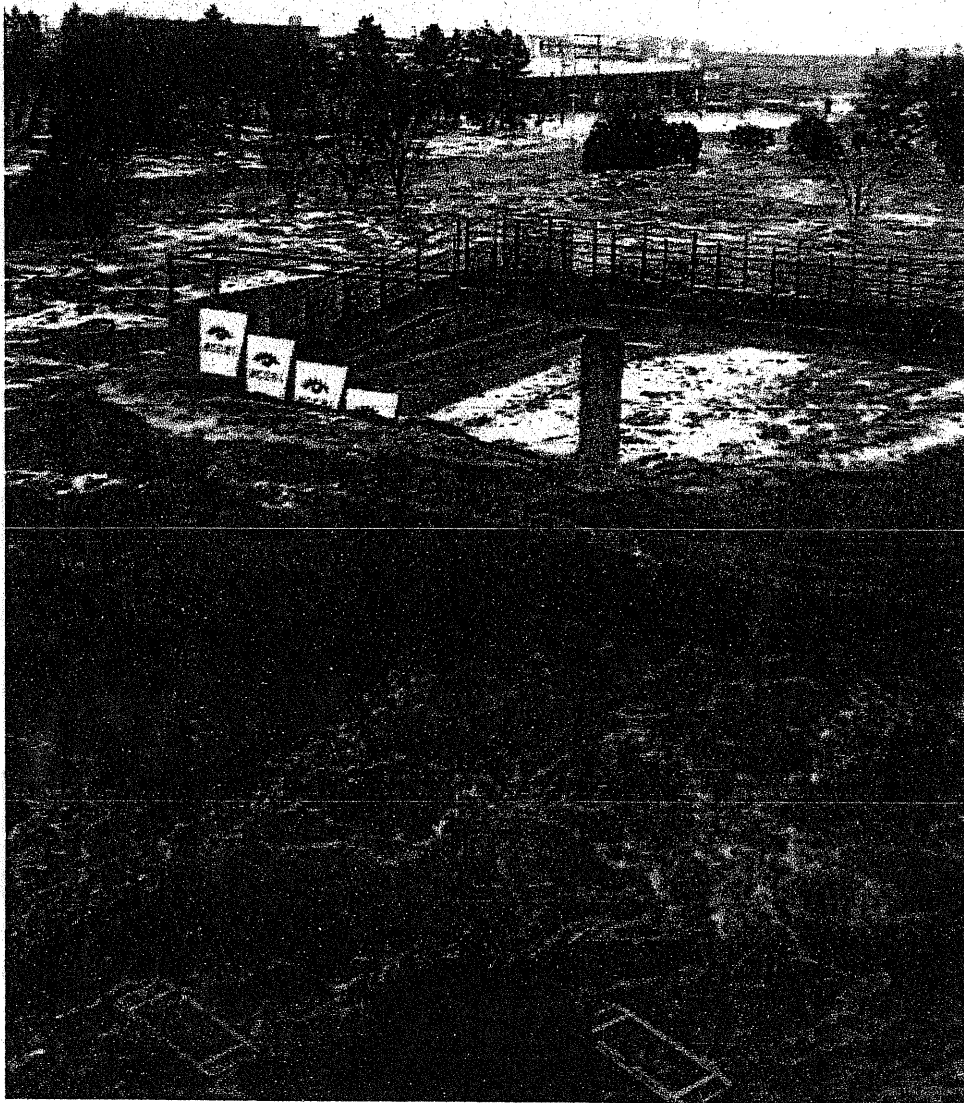
2011/3/11 7:20 PM

	本庁	未確認	地方公所	未確認	備考
総務課			■地方振興事務所(地域事務所)		
	16:30全員無事	0			
富県室					
	16:30全員無事	0			
新産		2	■産業技術センター 16:30 26人未確認	26	
産立		1	■計量検定所 17:45全員無事	0	
商経		1			
	16:30安否未確認:1名				
産人		0	■高等技術専門学校 16:30教師,生徒とも全員無事	0	
雇用		1	■ジョブカフェ 全員無事	0	
	18:20安否未確認:年休1名				
観光			■公園管理事務所 19:00全員無事	0	
	16:30全員無事				
国際			■パスポートセンター 18:20 3名不明	3	県内ALT71名中40名無事,31名連絡付かず パスポートセンターに県民17名避難中
	16:30全員無事				
海外		1	■夢マッチ,アクセル 18:00アクセルから連絡		・マッチ及びアクセルの来客700名程度,アクセルの3~5階に避難中。外に出られず取り残されている。小さい子供や妊婦も。水,食料,毛布の支援要請。
	18:30海外出張1名安否未確認				
計		6		29	合計35名安否未確認



16階程度

×っせ 1F



16時狂風

アケル建物南側

農林水産部

11.03.11 19:00現在

	職員		家族		配備	
	確認	未確認	確認	未確認	在勤	帰宅
総務課				8	29	
政策室				3	9	4
経営		2		9	31	
食産				7	14	
農振		2		10	20	6
農園		2		14		
畜産		3		4	23	4
農村		0		10		
農整		2		12		
林振		0		13		
森整					7	
水振		1			18	
水整		1		18	15	
計	0	13	0	108	166	14

- 栗ダム
王寺白
林技C
仙台水産漁港部
水産技術総合C
内水試
加工研
気仙沼水試
農園研
古川農試
農大
防除所
- 外観上異常なしも、自家発電の燃料供給が不具合。
連絡不能。
門柱倒れ以外の外観異常なし。全員帰宅。
庁舎内に住民60~70人非難中。暗くて暖も取れない。
男性1名、酸素補給が必要で残り2時間。県災対本部へは通報済み。
2階まで浸水。
全員無事、帰宅済み。
避難情報あるが、連絡取れず。
本館のみ残存、ほか流された。
4名避難、連絡取れず。
人的被害なしも、その後連絡取れず。
人的被害なしも、その後連絡取れず。
確認取れず。
安否不明職員3名。
- コンビニ
サンクスのみ連絡とれる。
社内に災害対策本部を設置、工場等との連絡調整中。
ただし、調達は困難と思われる。
物資調達したくも連絡取れず。
乳牛メーカーと取れず。
- チェンソー
牛乳

病院局 被害状況 (19:20現在)

	循呼センター	精神医療センター	がんセンター
15時	15:10 (松村副参事) ・ 患者, 職員に被害なし ・ 停電, エレベーター停止	15:20 ・ 人的被害なし ・ 水もれあり	13:25 ・ けが人あり, 現在確認中
	15:50 (松村副参事) ・ 患者・職員人的被害なし。 ・ 停電中。 ・ 水道管破裂 ・ 厨房天井から水漏れ物が散乱 ・ MRI使用不能 ・ 感染病棟・3階在室 ・ 4階は1階ロビーで避難中 ・ サーバーは大丈夫	15:40 (橋浦事務局長) ・ 入院患者, デイケア患者, 外来患者被害なし ・ 職員被害なし ・ 北病棟 天井落下(広範囲) ・ 西病棟 高架槽が壊れて床が水浸し。 ・ 北病棟, 東病棟の患者を体育館に移動させることを検討中	15:40 ・ けが人3名(患者1名, 面会人1名, 食堂従業員1名, いずれもかすり傷)
16時	16:40 ・ 4F 屋上貯水槽破損, 4F 水漏れ有 ・ 4F 患者を1F ロビーに簡易ベッドを設置し一時避難		
17時			17:30 (佐々木総務班長) ・ けが人3名(患者1名, 面会人1名, 食堂従業員1名, いずれもかすり傷) ・ 水漏れあり ・ エレベーターは止まっている
19時	19:10 (松村副参事) 状況変わらず	19:00 (加藤総務班長) ・ サーバーダウンでメールが使用できない(防災無線にて連絡あり)	

平成23年(2011年)東北地方太平洋沖地震における
企業局の状況報告(平成23年3月11日 19:00現在)

1 地震の情報

発生時刻 平成23年3月11日(金) 14:46頃
震源地 三陸沖 深さ10km マグニチュード8.8
震度 7 栗原築館
6強 涌谷、登米市、大崎市、名取市、蔵王町、山元町、宮城野区、
塩竈市、東松島市、大衡村
大津波警報 宮城県 福島県

2 職員安否状況(16:30確認)

公営事業課・水道経営管理室 → 全員無事確認(25名)
大崎 → 未確認2名(21名中) 大和田班長 休み
佐藤総括 県庁出張中
仙南・仙塩 → 無事確認済み
工水 → 未確認1名(10名中) 佐々木仁 海外に出発済み

3 被害状況報告

- ① 大崎広域水道事務所関係
上水5箇所、工水2箇所漏水
緊急指定業者3社調査活動中(18:00)現在
送水停止中(19:00現在)
麓山浄水場で停電(16:40現在)→18:23自家発電により復旧
- ② 仙南・仙塩広域水道事務所関係
複数箇所での漏水発生
送水停止中(19:00現在)
南部山浄水場内設備(傾斜板)で一部破損の可能性あり・・・調査中
緊急指定業者1社が調査活動中

③ 工業用水道事務所関係

中野地区漏水（15：10現在）、その他調査中

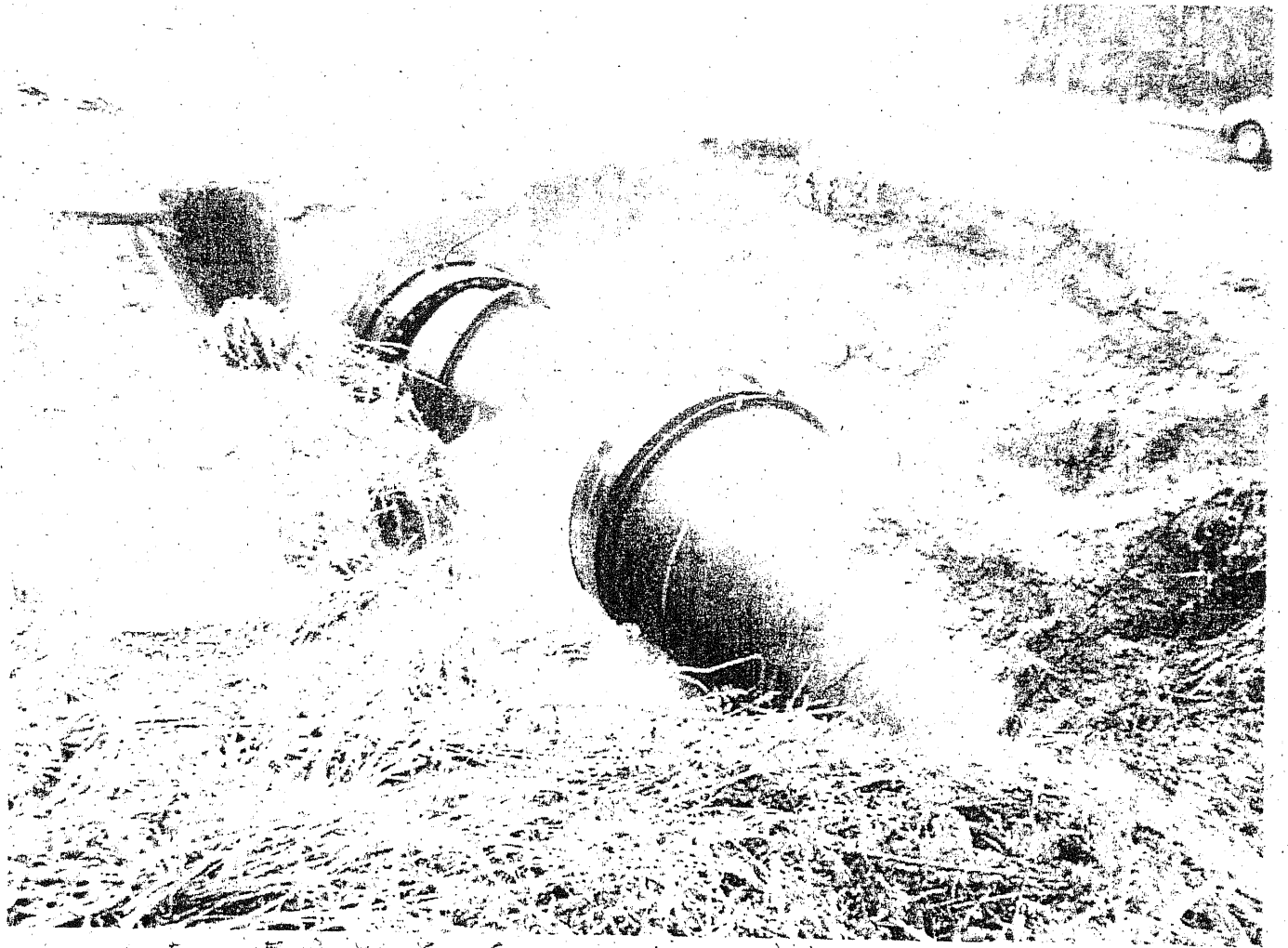
緊急指定業者1社 調査活動中

事務所と連絡不通（通水不明）

④ アクセル関係

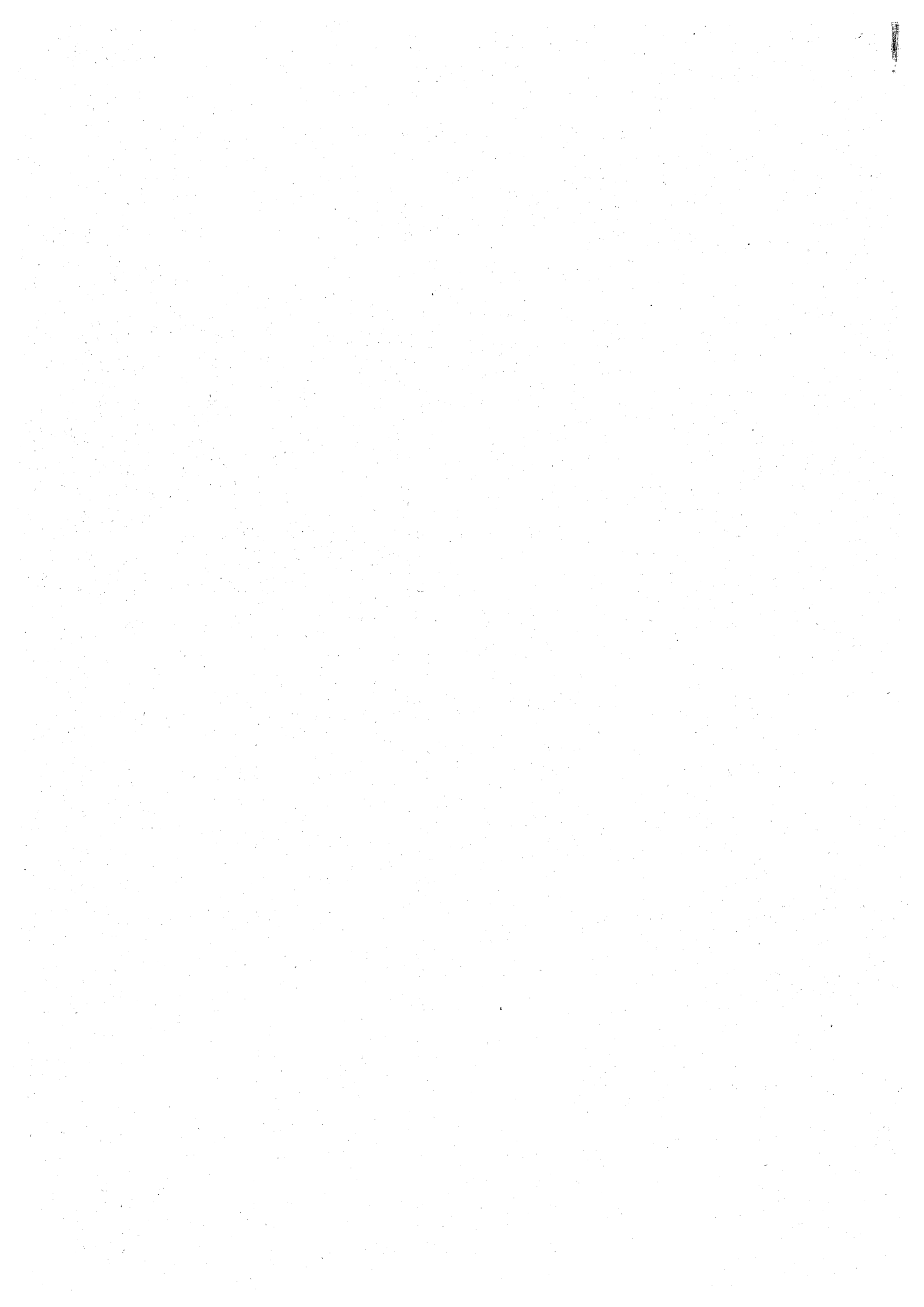
職員全員無事（18：55）

被災状況は調査中



仁向 江塩広域水道 白石工区付近 伸縮管被管 $\phi 2,400$ mm





お知らせ

平成23年3月11日
東北電力株式会社
TEL. 022-225-2111 (代表)

地震発生による原子力発電所の状況について（第一報）

本日の地震発生に伴い停止した発電設備の状況についてお知らせいたします。

<女川原子力発電所>

女川原子力発電所（宮城県牡鹿郡女川町および石巻市）は、1号機および3号機が通常運転中、2号機が原子炉起動中のところ、地震の発生に伴い、14時46分、女川原子力発電所全号機において、原子炉が自動停止しました。観測した加速度は、567.5ガルです。

これは、地震発生の際の安全確保策として設計どおり停止したものであり、排気筒モニタ、モニタリングポストに変化はなく、この自動停止による環境への放射能の影響はありません。

現在、現場をパトロール中です。

【1号機の状況】

- ・地震の揺れにより、燃料プールから床面に水が溢れたことを確認しております。
- ・屋外重油タンクが傾いたため、油漏れの恐れがあります。
- ・起動変圧器の故障に伴い、外部からの電源供給が停止しましたが、非常用ディーゼル発電機が自動起動し、電源供給をしております。
- ・タービン建屋地下1階において、火災と思われる煙が発生し、現在確認中です。

【2号機の状況】

- ・地震の揺れにより、燃料プールから床面に水が溢れたことを確認しております。
- ・原子炉建屋地下3階非管理区域において、浸水を確認しております。

↑ 煙充滿
タービン建屋
消火中

【3号機の状況】

- ・地震の揺れにより、燃料プールから床面に水が溢れたことを確認しております。

<東通原子力発電所>

【1号機の状況】

- ・むつ幹線および東北白糠線の停止に伴い、外部からの電源供給が停止しましたが、非常用ディーゼル発電機が自動起動し、電源供給をしております。

観測した加速度は、180ガルです。

- ・ 本事象に伴い、14時48分、保安規定第58条に定める運転上の制限を満足していないと判断いたしました。
- ・ 排気筒モニタ、モニタリングポストに変化はなく、本事象による発電所周辺への放射能の影響はありません。

<参考> 当社原子力発電所状況

女川原子力発電所

1号機：通常運転中のところ、原子炉自動停止

2号機：定期検査中（原子炉起動中）のところ、原子炉自動停止

3号機：通常運転中のところ、原子炉自動停止

東通原子力発電所

1号機：定期検査中のため停止中

以 上

報道発表資料
平成23年3月11日17時00分
仙台管区気象台

2011年3月11日14時46分頃に発生した 三陸沖の地震について

東北地方に「大津波」の津波警報発表 宮城県北部で震度7を観測

【地震の概況】

本日(11日)14時46分頃、三陸沖で発生した地震により、宮城県北部で震度7を観測したほか、全国で震度6強～1を観測しました。

この地震により、北海道から九州・沖縄にかけて大津波・津波の津波警報を発表しました。

今回の地震の震源地は三陸沖(北緯38度6.2分、東経142度51.6分)で、深さは24km、地震の規模(マグニチュード:M)は8.4と推定されます(暫定値)。

今回の地震は、太平洋プレートと陸のプレートの境界付近で発生した地震です。

気象庁はこの地震を「平成23年(2011年)東北地方太平洋沖地震」と命名しました。

【余震活動の状況】

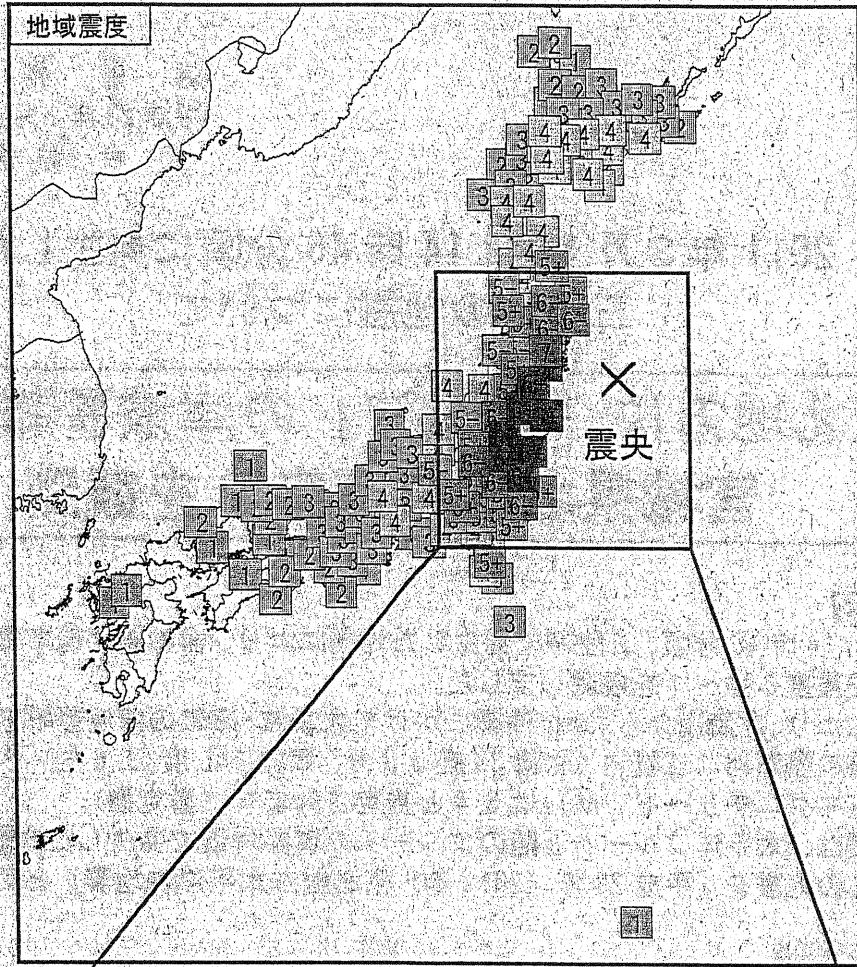
16時50分現在、強い揺れを伴う余震が多数発生しています。今後も余震活動がしばらく続くと考えられ、大きな余震により新たな被害が発生する可能性もありますので、十分注意して下さい。

【過去の地震】

今回の地震の震源付近では、1793年2月17日にM8クラスの地震が発生しています。この地震により、仙台で死者12名、家屋破損1060以上の被害がありました(「日本の地震活動」による)。

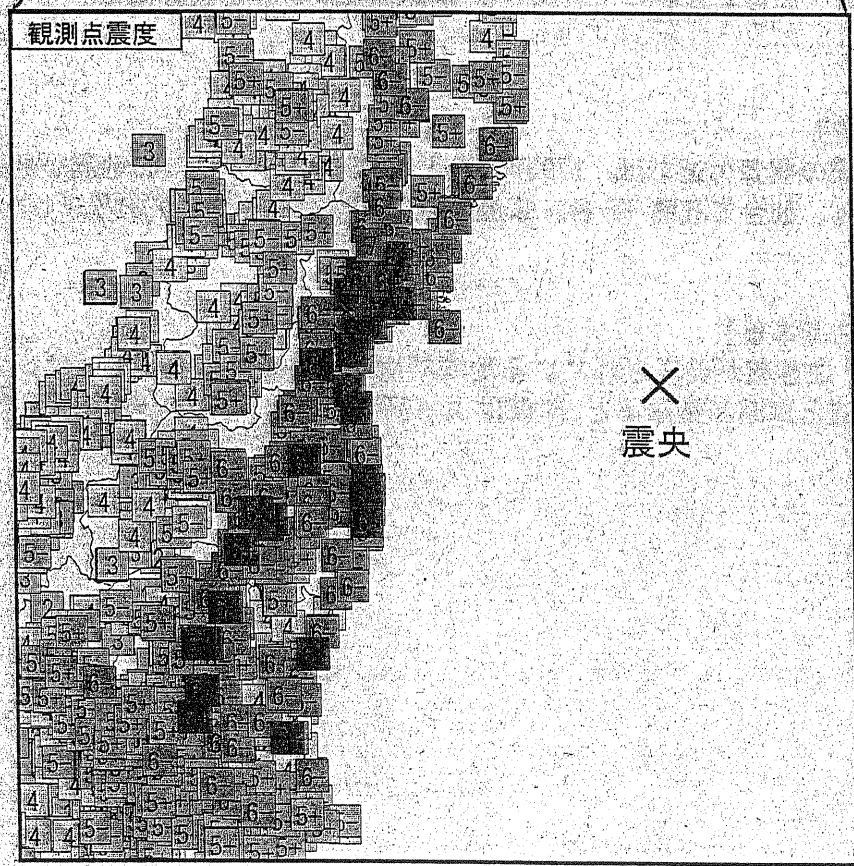
【防災上の注意事項】

津波警報・注意報が発表されている地域では、絶対に海岸に近づかないようにしてください。また、津波と満潮が重なると、津波はより高くなりますので一層厳重な警戒が必要です。



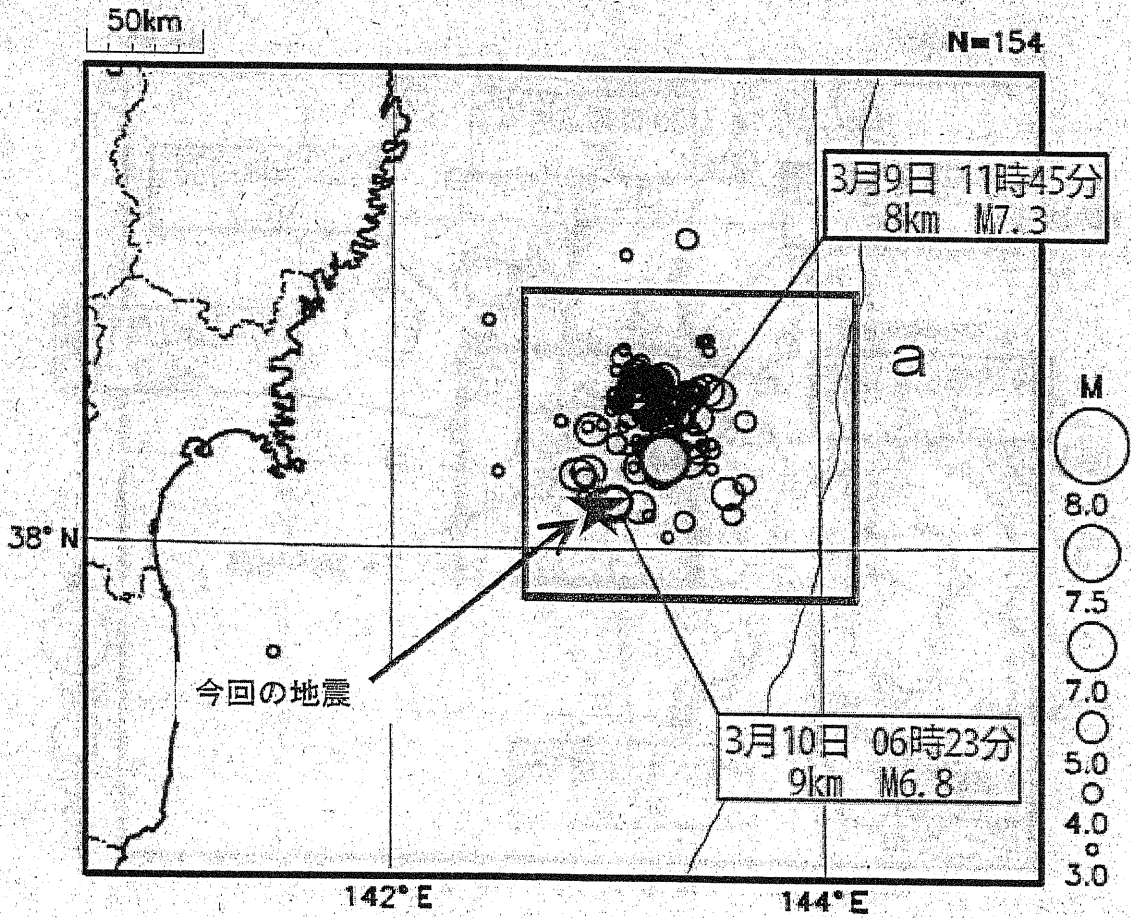
凡例

■	震度 7
■	震度 6 強
■	震度 6 弱
■	震度 5 強
■	震度 5 弱
■	震度 4
■	震度 3
■	震度 2
■	震度 1

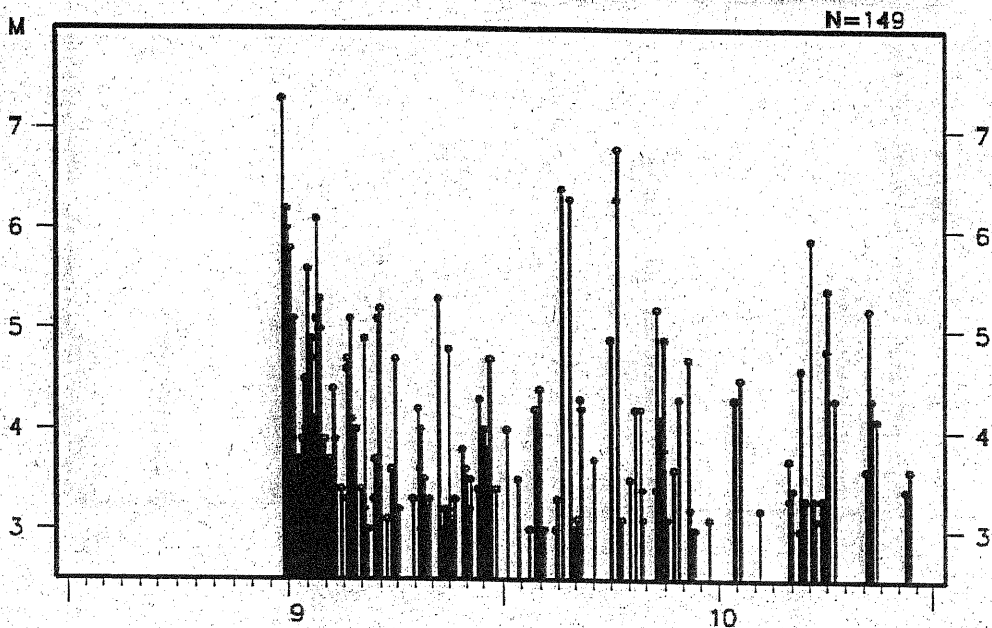


震央分布図

(2011年3月9日~10日24時、深さ100km以浅、M3.0以上)

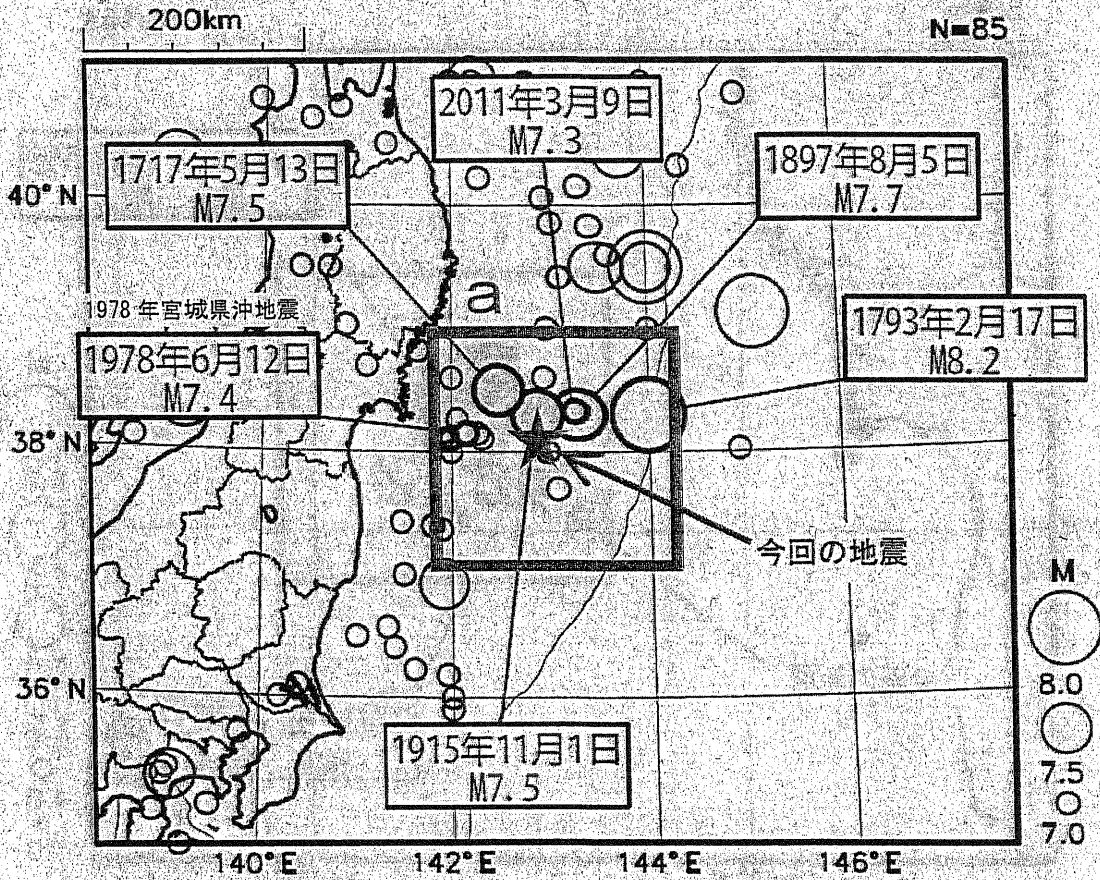


領域 a 内の地震活動経過図

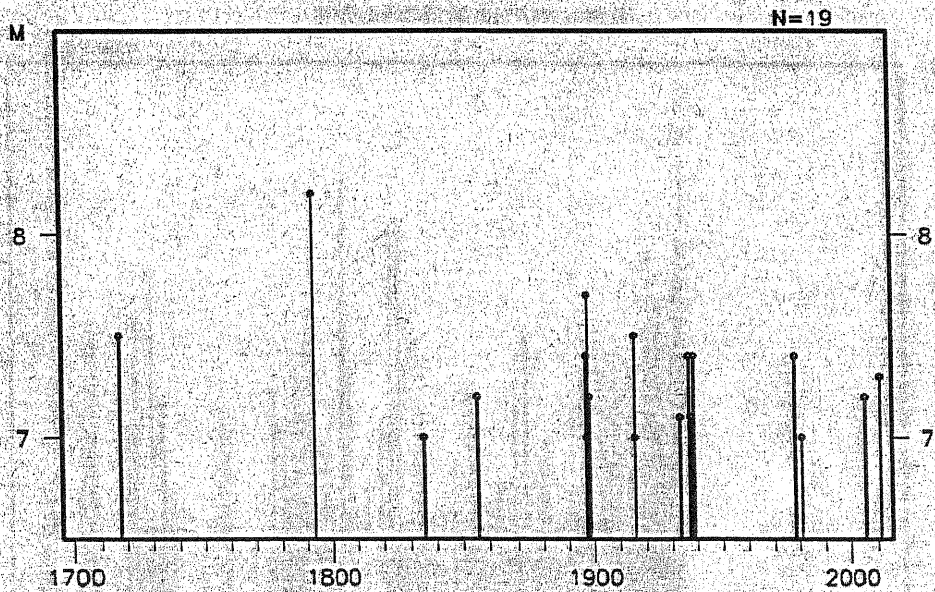


震央分布図

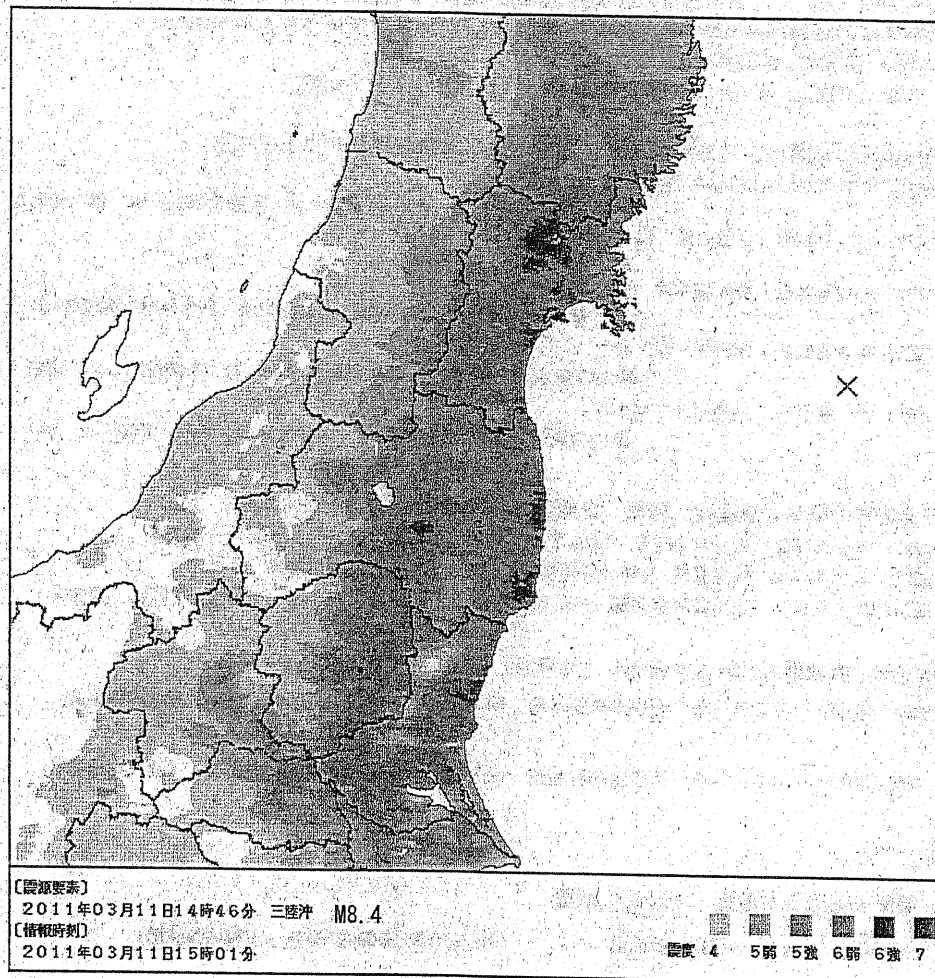
(1700年1月1日~2011年3月10日24時、深さ100km以浅、M7.0以上)



領域 a 内の地震活動経過図



推計震度 (拡大)



震度6強以上のところでは、多くの建物で壁のタイルや窓ガラスが破損、落下したり、耐震性の低い住宅が多数倒壊するなどの被害を生じている可能性があります。

<推計震度分布図利用の留意事項>

地震の際に観測される震度は、ごく近い場所でも地盤の違いなどにより1階級程度異なることがあります。また、このほか震度を推計する際にも誤差が含まれますので、推計された震度と実際の震度が1階級程度ずれることがあります。

このため、個々のメッシュの位置や震度の値ではなく、大きな震度の面的な広がり具合とその形状に着目してご利用下さい。

