

平成23年3月30日

内閣府特命担当大臣（防災）

松本 龍 殿

宮城県知事 村井 嘉浩

仙台湾沿岸仙台南部海岸の復旧について
（緊急要望）

平成23年3月11日に発生した平成23年東北地方太平洋沖地震による激しい揺れその後の大津波により、本県沿岸部は甚大な被害を受けました。

沿岸部を海岸浸食や高潮等から守るため整備されてきた海岸保全施設も甚大な被害を受け、特に、仙台市、名取市、岩沼市、亘理町、山元町にまたがる仙台湾沿岸仙台南部海岸においては、多くの海岸堤防等が破壊されるなど、壊滅的な状況にあります。

一方、当海岸の背後地に位置する仙台国際空港や仙台東部道路、阿武隈川下流流域下水道県南浄化センターなどの重要施設も著しい被害を被っており、この復旧のためにも、海岸堤防等の早期復旧に一刻も早く着手することが必要となっております。

しかしながら、31.7km（建設海岸）に及ぶ被災範囲の広さもさることながら、津波による激しい浸食作用により各所で海岸線が消失していることや、沿岸部において広域的な地盤沈下が発生していることなどから、復旧に当たっては、技術的、人員的に相当の困難が予想されるところであります。

ついては、被災した県民が一刻も早く元の暮らしに戻り、安心して生活できるよう、既に直轄海岸工事施行区域に指定されている13.9km区間を含む仙台湾沿岸仙台南部海岸全区間（31.7km）について、国において早期に着手し復旧していただくよう強く要望いたします。

平成23年3月30日

財務大臣 野田 佳彦 殿

宮城県知事 村井 嘉浩

仙台湾沿岸仙台南部海岸の復旧について
(緊急要望)

平成23年3月11日に発生した平成23年東北地方太平洋沖地震による激しい揺れその後の大津波により、本県沿岸部は甚大な被害を受けました。

沿岸部を海岸浸食や高潮等から守るため整備されてきた海岸保全施設も甚大な被害を受け、特に、仙台市、名取市、岩沼市、亘理町、山元町にまたがる仙台湾沿岸仙台南部海岸においては、多くの海岸堤防等が破壊されるなど、壊滅的な状況にあります。

一方、当海岸の背後地に位置する仙台国際空港や仙台東部道路、阿武隈川下流流域下水道県南浄化センターなどの重要施設も著しい被害を被っており、この復旧のためにも、海岸堤防等の早期復旧に一刻も早く着手することが必要となっております。

しかしながら、31.7km(建設海岸)に及ぶ被災範囲の広さもさることながら、津波による激しい浸食作用により各所で海岸線が消失していることや、沿岸部において広域的な地盤沈下が発生していることなどから、復旧に当たっては、技術的、人間的に相当の困難が予想されるところであります。

ついては、被災した県民が一刻も早く元の暮らしに戻り、安心して生活できるよう、既に直轄海岸工事施行区域に指定されている13.9km区間を含む仙台湾沿岸仙台南部海岸全区間(31.7km)について、国において早期に着手し復旧していただくよう強く要望いたします。

平成23年3月30日

国土交通大臣 大畠 章宏 殿

宮城県知事 村井 嘉浩

仙台湾沿岸仙台南部海岸の復旧について
(緊急要望)

平成23年3月11日に発生した平成23年東北地方太平洋沖地震による激しい揺れその後の大津波により、本県沿岸部は甚大な被害を受けました。

沿岸部を海岸浸食や高潮等から守るため整備されてきた海岸保全施設も甚大な被害を受け、特に、仙台市、名取市、岩沼市、亘理町、山元町にまたがる仙台湾沿岸仙台南部海岸においては、多くの海岸堤防等が破壊されるなど、壊滅的な状況にあります。

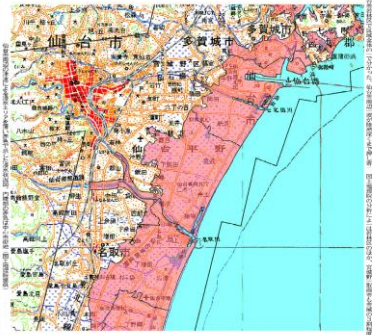
一方、当海岸の背後地に位置する仙台国際空港や仙台東部道路、阿武隈川下流流域下水道県南浄化センターなどの重要施設も著しい被害を被っており、この復旧のためにも、海岸堤防等の早期復旧に一刻も早く着手することが必要となっております。

しかしながら、31.7km(建設海岸)に及ぶ被災範囲の広さもさることながら、津波による激しい浸食作用により各所で海岸線が消失していることや、沿岸部において広域的な地盤沈下が発生していることなどから、復旧に当たっては、技術的、人員的に相当の困難が予想されるところであります。

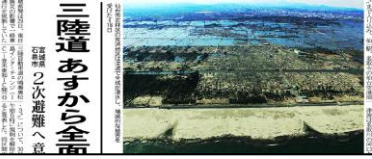
ついては、被災した県民が一刻も早く元の暮らしに戻り、安心して生活できるよう、既に直轄海岸工事施行区域に指定されている13.9km区間を含む仙台湾沿岸仙台南部海岸全区間(31.7km)について、国において早期に着手し復旧していただくよう強く要望いたします。

仙台湾南部海岸概況図

仙台・若林 57%浸水



津波内陸に最大4キロ
国土地理院

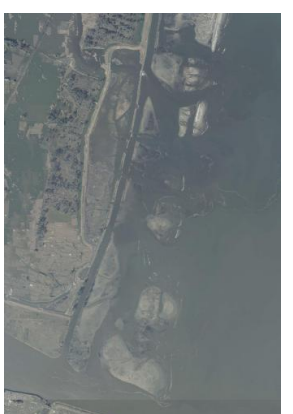


3月29日 河北新報(夕刊)

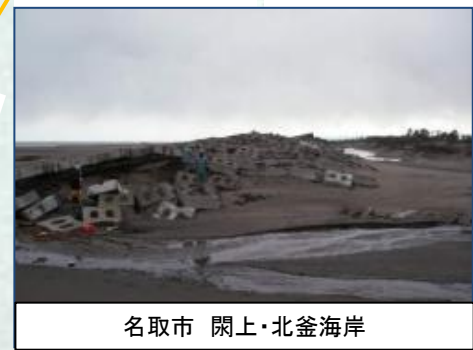
牡鹿半島 5cm移動 観測史上最大の地殻変動

日本大震災は19日、東北の牡鹿半島で観測された。東北地方の約5・3センチ移動し、約1.2センチ沈下する観測史上最大の地殻変動があったと発表された。地震後も東北から関東

3月21日 日本経済新聞



仙台市 深沼海岸



名取市 関上・北釜海岸



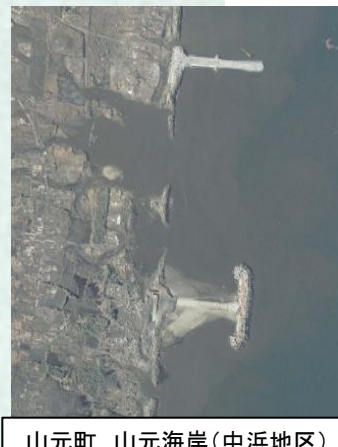
岩沼市 相ノ釜・納屋海岸(二の倉地区)



岩沼市 相ノ釜・納屋海岸(蒲崎地区)



山元町 山元海岸(笠野地区)



山元町 山元海岸(中浜地区)



巨理町 横須賀海岸



山元町 山元海岸(中浜地区)

	海岸数	被災海岸数	海岸線延長(m)	堤防・護岸延長(m)	堤防・護岸被災延長(m)
河川局所管海岸	4	4	31,704	21,221	17,722
内直轄施行区域	2	2	13,904	13,904	13,904

凡例

- 建設海岸区域
- 直轄工事施行区域

直轄 蒲崎海岸 L=4.704km

相ノ釜・納屋海岸 L=9.904km

関上・北釜海岸 L=4.150km

深沼海岸 L=8.450km

直轄 山元海岸 L=9.200km

山元海岸 L=9.200km

国道4号

仙台東部道路

国道6号

阿武隈川

仙台空港

名取川

仙台港

七北田川

岩沼市 相ノ釜・納屋海岸

凡 例



建設海岸区域



直轄工事施行区域