

急性心筋梗塞調査報告書

—令和 6 年分—
(第 46 刷)

宮城県心筋梗塞対策協議会

2025 年 10 月

目 次

令和6年度のご報告	1
宮城県心筋梗塞対策協議会会員	2
調査方法	4
Ⅰ 急性心筋梗塞（令和6年）の実態調査	5
1. 病院別患者数	5
2. 病院別患者数推移	6
3. 仙台地域医療圏の患者数	8
4. 年代ごとの男女別患者数	9
5. 発病から入院までの期間	10
6. 発症から6時間以内に入院した患者数	11
7. 入院時刻別患者数	12
8. 発症時刻別患者数	13
9. 救急車の利用状況と入院経路	13
10. 年代ごとの責任血管別患者数	14
11. 生死別在院日数	14
12. 病院別在院日数	15
13. リスクファクター別患者数	16
14. 年代別死亡数	16
15. 発症からの時間経過	17
16. 発症から再灌流までの期間	17
17. 年代ごとの男女別死亡数	18
18. 責任血管ごとの生死別患者数	18
19. 発症から心死亡までの期間	18
20. 死亡例と致命率	19
Ⅱ 再灌流療法検討	20
1. 発症から入院までの時間別にみた再灌流療法の現状	20
2. 再灌流療法と心臓病死数	20
3. 最大C P K値	20

令和 6 年度のご報告

宮城県心筋梗塞対策協議会の活動では、大変お世話になっております。
会員の皆様には、平素よりご協力をいただき、心より感謝申し上げます。

本協議会では、急性心筋梗塞（AMI）患者を扱う県下の主要循環器診療施設 45 医療機関が一致協力し、昭和 54 年より県内 AMI 症例を前向きに登録しております。本登録事業は、ほぼ全例の前向き登録と 40 年以上にわたる長期登録という点で全国的にもユニークであり、本邦のガイドラインにも引用されております。

今年度の調査結果もまとめりましたのでご報告申し上げます。なお、令和 6 年 4 月より「第 2 期宮城県循環器病対策推進計画」が運用されており、本協議会のデータも評価指標として活用されています。

また、当レジストリから得られたデータは学術的にも価値が高く、2025 年に Journal of Am Heart Assoc. に掲載された「日本における冠動脈閉塞を伴わない心筋梗塞（MINOCA）の臨床特徴と転帰に関する解析」（14(5):e036802）をはじめ、長期追跡データを活用した AMI 患者の予後解析や性差解析など、臨床・疫学研究の推進にも活用されています。

日々の診療でお忙しい中、貴重なデータをご提供いただいた全ての参加施設の皆様に、改めて心より感謝申し上げます。

令和 7 年 10 月 吉日

宮城県心筋梗塞対策協議会
会長 安田 聡

宮城県心筋梗塞対策協議会会員

会 長

安 田 聡 （東北大学病院循環器内科）

名誉会長

白 土 邦 男 （齋 藤 病 院）

下 川 宏 明 （国際医療福祉大学大学院）

会 員（五十音順）

赤 井 健次郎 （石 巻 市 立 病 院）

秋 保 洋 （仙 台 市）

麻 喜 恒 雄 （仙 台 市）

池 田 淳 （いけだ循環器クリニック）

石 出 信 正 （仙 台 徳 洲 会 病 院）

伊 藤 健 一 （伊 藤 内 科 クリニック）

伊 藤 健 太 （伊 藤 医 院）

伊 藤 喜 和 （仙 台 市）

井 上 寛 一 （仙台循環器病センター）

猪 岡 英 二 （宏人会中央クリニック）

岩 渕 薫 （大 崎 市 民 病 院）

牛 込 康 文 （牛 込 医 院）

海 野 金次郎 （仙 台 市）

遠 藤 智 之 （東北医科薬科大学病院）

及 川 仁 元 （イムス明理会病院仙台総合病院）

近 江 三喜男 （仙 台 市）

大 澤 寛 寿 （大 澤 内 科 医 院）

大 沢 上 （仙 台 徳 洲 会 病 院）

大 塚 敬 二 （仙 台 市）

大 友 正 隆 （国 保 丸 森 病 院）

大 山 匡 （大 山 医 院）

尾 形 公 彦 （JCHO 仙 台 南 病 院）

尾 形 和 則 （気 仙 沼 市 立 病 院）

小 鷹 日出夫 （お だ か クリニック）

小田倉 弘 典 （土 橋 内 科 医 院）

小 幡 篤 （しばた協同クリニック）

柏 木 誠 （仙 台 市）

片 平 美 明 （仙 台 市）

加 藤 邦 夫 （仙 台 市）

加 藤 浩 （宮城県立がんセンター）

川 本 俊 輔 （東北医科薬科大学 心臓血管外科）

菅 野 裕 幸 （かんのリズムハートクリニック）

菊 地 雄 一 （仙 台 市）

木 村 卓 （仙 台 市）

興 野 春 樹 （興 野 内 科 医 院）

工 藤 啓 （富 谷 中 央 病 院）

熊 坂 祝 久 （熊 坂 医 院）

黒 羽 正 男 （仙台青葉ロイヤルケアセンター）

小 岩 喜 郎 （大 泉 記 念 病 院）

上 月 正 博 （公立大学法人 山形県立保健医療大学）

後 藤 淳 （塩 釜 市 立 病 院）

小 丸 達 也 （東北医科薬科大学病院）

金 野 裕 司 （七 北 田 クリニック）

坂 本 正 寛 （仙 台 市）

齋 木 佳 克 （東北大学心臓血管外科）

佐久間 俊 明 （千 葉 クリニック）

桜 井 信 （さくら循環器科・内科クリニック）

櫻 井 雅 浩 （仙 台 大 学）

佐々木 英 彦	(時 計 台 ク リ ニ ッ ク)	中 目 貴 彦	(宮 町 通 り ク リ ニ ッ ク)
佐 藤 清 春	(東 北 内 分 泌 ・ 代 謝 内 科 ク リ ニ ッ ク)	浪 打 成 人	(仙 台 オ ー プ ン 病 院)
佐 藤 昇 一	(上 愛 子 ク リ ニ ッ ク)	二 瓶 次 郎	(二 瓶 内 科 胃 腸 科 医 院)
佐 藤 莊 太 郎	(さ と う 内 科 循 環 器 医 院)	橋 口 良 一	(仙 塩 利 府 病 院)
篠 崎 毅	(仙 台 医 療 セ ン タ ー)	花 立 安 志	(花 だ て 内 科 循 環 器 科)
篠 澤 洋 太 郎	(新 久 喜 綜 合 病 院 救 急 科)	平 本 哲 也	(栗 原 中 央 病 院)
洪 谷 清 貴	(坂 総 合 病 院)	福 本 優 作	(や お と め 循 環 器 内 科 ファ ミ リ ー ク リ ニ ッ ク)
杉 村 彰 彦	(仙 台 赤 十 字 病 院)	福 地 満 正	(J R 仙 台 病 院)
祐 川 博 康	(石 巻 赤 十 字 病 院)	藤 井 真 也	(仙 台 循 環 器 病 セ ン タ ー)
鈴 木 秀	(東 北 公 済 病 院)	三 浦 正 悦	(穂 波 の 郷 ク リ ニ ッ ク)
鈴 木 潤	(鈴 木 内 科 医 院)	三 浦 裕	(み う ら 内 科 ・ 心 臓 血 管 ク リ ニ ッ ク)
鈴 木 忠 泰	(気 仙 沼 市)	蜜 岡 幹 夫	(総 合 南 東 北 病 院)
蘭 部 太 郎	(笠 神 ハ ー ト ク リ ニ ッ ク)	箕 田 昌 道	(医 療 法 人 社 団 箕 田 内 科 ク リ ニ ッ ク)
高 橋 和 彦	(高 橋 ハ ー ト ク リ ニ ッ ク)	宮 澤 佑 二	(宮 澤 循 環 器 科 内 科 ク リ ニ ッ ク)
竹 内 雅 治	(大 崎 市 民 病 院)	目 黒 泰 一 郎	(仙 台 厚 生 病 院)
武 澤 良 明	(仙 台 市)	毛 利 平	(仙 台 市)
武 田 久 尚	(仙 台 厚 生 病 院)	本 良 い よ 子	(大 崎 市 民 病 院 鳴 子 温 泉 分 院)
田 林 暁 一	(仙 台 青 葉 学 院 短 期 大 学)	八 木 哲 夫	(仙 台 市 立 病 院)
立 木 楷	(仙 台 市)	矢 作 浩 一	(栗 原 中 央 病 院)
寺 沢 良 夫	(仙 台 市)	八 卷 正 昭	(宮 城 県 予 防 医 学 協 会)
東 郷 暁	(守 健 診 内 科)	山 崎 武 彦	(松 島 医 療 生 活 協 同 組 合 松 島 海 岸 診 療 所)
富 岡 智 子	(み や ぎ 県 南 中 核 病 院)	山 田 亜 樹	(や ま だ ク リ ニ ッ ク)
富 澤 信 夫	(山 家 内 科 医 院)	山 家 智 之	(仙 台 市)
長 島 道 夫	(長 島 内 科 医 院)	和 田 有 行	(み や ぎ 北 部 循 環 器 科)
永 沼 滋	(吉 岡 ま ほ ろ ば ク リ ニ ッ ク)	渡 部 潔	(宮 城 厚 生 協 会 坂 総 合 病 院)
永 沼 徹	(永 沼 ハ ー ト ク リ ニ ッ ク)		

事 務 局

高 橋 潤	(東 北 大 学 病 院 循 環 器 内 科)
羽 尾 清 貴	(東 北 大 学 病 院 循 環 器 内 科)

(R7. 10. 1 現 在)

・ 調 査 方 法

1. 本調査では、心筋梗塞発症より3週間以内に収容した症例を対象とし令和6年1月1日から令和6年12月31日までの間に退院したものを集計した。

なお、軽快した時期における入院中の再発や退院後の再発は異なる症例とし、急性期における病巣拡大は同一症例とした。

2. WEB登録システム、データベースソフト Microsoft Access を用いた、オフラインによるデータ収集、または「AMI調査用紙」で収集したデータを宮城県心筋梗塞対策協議会事務局内のコンピュータにて解析した。

〔実態調査部〕

I 急性心筋梗塞（令和6年）の実態調査

1. 病院別患者数

病 院 コード	病 院 名	患者数	死亡数	心死数	病床数 ※ 2020 年度
01	気 仙 沼 市 立 病 院	55	7	4	340
03	大 崎 市 民 病 院	66	0	0	500
04	石 巻 赤 十 字 病 院	133	13	10	464
05	坂 総 合 病 院	50	3	3	357
06	JCHO 仙台病院（旧仙台社会保険病院）	19	1	1	428
07	東 北 労 災 病 院	6	1	1	548
08	仙 台 オ ー プ ン 病 院	133	8	7	330
09	東 北 大 循 環 器 内 科	51	8	6	54
12	仙 台 市 立 病 院	70	5	4	525
13	仙 台 医 療 セ ン タ ー	64	6	6	660
14	東 北 医 科 薬 科 大 学 病 院	61	7	7	554
15	J R 仙 台 病 院	-	-	-	197
22	仙 台 循 環 器 病 セ ン タ ー	98	2	1	116
25	み や ぎ 県 南 中 核 病 院	115	16	14	310
27	東 北 公 済 病 院	-	-	-	385
28	栗 原 中 央 病 院	57	7	5	329
29	登 米 市 立 登 米 市 民 病 院	2	1	1	166
30	仙 塩 総 合 病 院	0	0	0	143
31	七 ヶ 宿 国 保 診 療 所	-	-	-	0
32	大 泉 記 念 病 院	-	-	-	168
35	仙 台 徳 洲 会 病 院	8	2	2	315
36	光 ヶ 丘 ス ペ ル マ ン 病 院	0	0	0	140
38	仙 台 厚 生 病 院	361	25	20	409
39	塩 釜 市 立 病 院	0	0	0	161
40	斎 藤 病 院	4	1	0	179
41	石 巻 市 立 病 院	0	0	0	180
43	み や ぎ 北 部 循 環 器 科	30	0	0	19
44	JCHO 仙台南病院（旧宮城社会保険病院）	0	0	0	199
45	総 合 南 東 北 病 院	1	0	0	271
46	仙 石 病 院	30	1	0	-
	計	1,414	114	92	

※ 10 東北大加齢研は AMI の受入れ無しとのことで
調査対象から解除

※ 11 東北大心臓血管外科、同上

※ 16 仙台赤十字、同上

※ 18 県立がんセンター、同上

※ 19 公立刈田総合病院、同上

※ 21 東北大消化器病態学、同上

※ 23 石巻市医師会、AMI の受入れ無しとのことで
調査対象から解除

※ 24 国保丸森病院、同上

※ 26 東北医科薬科大学若林病院（旧 NTT 東北病院）、同上

※ 37 仙台北多賀病院、同上

※ 46 仙石病院は今回の調査より新規参加

(総務省統計局 HP より)

— 6 ~ 7 —

3. 仙台地域医療圏の患者数

病 院 コード	病 院 名	青葉区	泉区	宮城野区	太白区	若林区	合 計
01	気 仙 沼 市 立 病 院	0	0	0	0	0	0
03	大 崎 市 民 病 院	1	0	0	0	0	1
04	石 巻 赤 十 字 病 院	0	0	1	0	1	2
05	坂 総 合 病 院	0	0	5	0	0	5
06	JCHO 仙台病院 (旧仙台社会保険病院)	3	4	1	0	1	9
07	東 北 労 災 病 院	3	1	0	1	0	5
08	仙 台 オ ー プ ン 病 院	10	25	48	3	7	93
09	東 北 大 循 環 器 内 科	18	4	4	9	3	38
12	仙 台 市 立 病 院	6	1	1	33	14	55
13	仙 台 医 療 セ ン タ ー	2	1	20	6	19	48
14	東 北 医 科 薬 科 大 学 病 院	0	1	21	3	8	33
15	J R 仙 台 病 院	-	-	-	-	-	-
22	仙 台 循 環 器 病 セ ン タ ー	16	46	3	1	0	66
25	み や ぎ 県 南 中 核 病 院	0	0	0	0	0	0
27	東 北 公 済 病 院	-	-	-	-	-	-
28	栗 原 中 央 病 院	0	0	0	0	0	0
29	登 米 市 立 登 米 市 民 病 院	0	0	0	0	0	0
30	仙 塩 総 合 病 院	0	0	0	0	0	0
31	七 ヶ 宿 国 保 診 療 所	-	-	-	-	-	-
32	大 泉 記 念 病 院	-	-	-	-	-	-
35	仙 台 徳 洲 会 病 院	2	4	0	0	0	6
36	光 ヶ 丘 ス ペ ル マ ン 病 院	0	0	0	0	0	0
38	仙 台 厚 生 病 院	88	34	30	65	21	238
39	塩 釜 市 立 病 院	0	0	0	0	0	0
40	斎 藤 病 院	0	0	0	0	0	0
41	石 巻 市 立 病 院	0	0	0	0	0	0
43	み や ぎ 北 部 循 環 器 科	0	0	0	0	0	0
44	JCHO 仙台南病院 (旧宮城社会保険病院)	0	0	0	0	0	0
45	総 合 南 東 北 病 院	0	0	0	0	0	0
46	仙 石 病 院	1	0	0	0	0	1
	計	150	121	134	121	74	600

注 1 : 昭和 58 年 199 名 昭和 59 年 207 名 昭和 60 年 194 名 昭和 61 年 237 名 昭和 62 年 309 名
 昭和 63 年 275 名 平成 元 年 269 名 平成 2 年 268 名 平成 3 年 314 名 平成 4 年 308 名
 平成 5 年 323 名 平成 6 年 301 名 平成 7 年 312 名 平成 8 年 333 名 平成 9 年 337 名
 平成 10 年 332 名 平成 11 年 392 名 平成 12 年 343 名 平成 13 年 365 名 平成 14 年 434 名
 平成 15 年 378 名 平成 16 年 386 名 平成 17 年 385 名 平成 18 年 442 名 平成 19 年 437 名
 平成 20 年 393 名 平成 21 年 413 名 平成 22 年 375 名 平成 23 年 499 名 平成 24 年 419 名
 平成 25 年 484 名 平成 26 年 423 名 平成 27 年 457 名 平成 28 年 496 名 平成 29 年 471 名
 平成 30 年 543 名 令和 元 年 519 名 令和 2 年 530 名 令和 3 年 595 名 令和 4 年 655 名
 令和 5 年 618 名 令和 6 年 600 名

4. 年代ごとの男女別患者数

a) 2024 年

年 代	男 性	女 性	性別不明	合 計	割 合
20 代未満	0	1	0	1	0%
20 代	1	2	0	3	0%
30 代	14	0	0	14	1.0%
40 代	66	10	0	76	5.4%
50 代	168	23	1	192	13.6%
60 代	249	33	0	282	19.9%
70 代	319	99	3	421	29.8%
80 代	226	116	1	343	24.3%
90 才以上	23	52	1	76	5.4%
不明	5	1	0	6	0.4%
計	1,071	337	6	1414	100%

b) 1979 年～ 2023 年分集計

年 代	男 性	女 性	性別不明	合 計
20 代未満	17	6	0	23
20 代	55	8	1	64
30 代	564	48	17	629
40 代	2,512	268	96	2,876
50 代	5,590	732	190	6,512
60 代	10,158	1,366	334	11,858
70 代	7,458	3,484	338	11,280
80 代	3,822	3,011	243	7,076
90 才以上	504	781	56	1,341
不 明	162	79	59	300
計	30,842	9,783	1,334	41,959

5. 発症から入院までの期間

a) 2024 年

期 間	生存例	心死例	その他死例	計	%
入 院 中	41	4	0	45	3.2%
0 ～ 6 時 間	655	36	10	701	49.6%
～ 12 時 間	183	13	3	199	14.1%
～ 24 時 間	94	6	3	103	7.3%
～ 2 日	39	3	0	42	3.0%
～ 3 日	17	0	0	17	1.2%
～ 1 週 間	13	0	0	13	0.9%
～ 2 週 間	3	0	0	3	0.2%
15 日以上または不明	255	30	6	291	20.6%
計	1,300	92	22	1,414	100%

b) 1979 ～ 2023 年集計

期 間	例 数	%
0 ～ 6 時 間 (含入院中)	23,522	56.1%
7 ～ 12 時 間	4,649	11.1%
13 ～ 24 時 間	3,891	9.3%
～ 2 日	2,417	5.8%
～ 3 日	952	2.3%
～ 7 日	934	2.2%
～ 14 日	496	1.2%
15 日以上、記載なし	5,098	12.1%
計	41,959	100%

6. 発症から6時間以内に入院した患者数

病 院 コード	病 院 名	発症 6 時間以内入院		入院中発症		入 院 総症例数
		生存数	死亡数	生存数	死亡数	
01	気 仙 沼 市 立 病 院	26	2	3	0	53
03	大 崎 市 民 病 院	53	0	1	0	66
04	石 巻 赤 十 字 病 院	63	8	5	0	129
05	坂 総 合 病 院	21	1	1	0	50
06	JCHO 仙台病院(旧仙台社会保険病院)	7	0	2	0	17
07	東 北 労 災 病 院	1	0	1	0	5
08	仙 台 オ ー プ ン 病 院	77	4	2	0	133
09	東 北 大 循 環 器 内 科	17	5	5	1	49
12	仙 台 市 立 病 院	33	3	1	0	70
13	仙 台 医 療 セ ン タ ー	45	5	4	0	61
14	東 北 医 科 薬 科 大 学 病 院	21	0	3	0	60
15	J R 仙 台 病 院	-	-	-	-	-
22	仙 台 循 環 器 病 セ ン タ ー	37	1	1	0	98
25	み や ぎ 県 南 中 核 病 院	50	4	1	0	105
27	東 北 公 済 病 院	-	-	-	-	-
28	栗 原 中 央 病 院	0	0	0	0	57
29	登 米 市 立 登 米 市 民 病 院	0	0	0	1	2
30	仙 塩 総 合 病 院	0	0	0	0	0
31	七 ヶ 宿 国 保 診 療 所	-	-	-	-	-
32	大 泉 記 念 病 院	-	-	-	-	-
35	仙 台 徳 洲 会 病 院	1	0	1	1	8
36	光 ヶ 丘 ス ペ ル マ ン 病 院	0	0	0	0	0
38	仙 台 厚 生 病 院	176	11	10	1	360
39	塩 釜 市 立 病 院	0	0	0	0	0
40	斎 藤 病 院	0	1	0	0	2
41	石 巻 市 立 病 院	0	0	0	0	0
43	み や ぎ 北 部 循 環 器 科	14	0	0	0	30
44	JCHO 仙台南病院(旧宮城社会保険病院)	0	0	0	0	0
45	総 合 南 東 北 病 院	0	0	0	0	1
46	仙 石 病 院	13	1	0	0	23
	計	655	46	41	4	1,379
		701		45		

7. 入院時刻別患者数

a) 2024 年

時 刻	例 数	%
～ 9 時	278	20.2%
～ 12 時	214	15.5%
～ 18 時	548	39.7%
～ 24 時	249	18.1%
不 明	90	6.5%
計	1,379	100%

b) 1979 ～ 2023 年集計 (%)

時刻 \ 年	79 年	80 年	81 年	82 年	83 年	84 年	85 年	86 年	87 年	88 年	89 年
0 ～ 8 時	13.8	10.0	11.6	17.1	16.3	14.1	15.8	10.7	15.8	19.0	16.4
9 ～ 12 時	44.2	39.7	36.5	33.5	33.3	34.9	30.9	24.2	33.2	28.7	29.5
13 ～ 17 時	26.5	30.6	31.2	26.6	28.1	26.8	30.2	26.5	30.0	25.3	26.4
18 ～ 24 時	13.8	16.5	19.3	21.7	19.7	18.8	19.9	23.5	20.6	24.2	21.0
記 載 な し	1.7	3.3	1.5	1.0	2.7	5.4	3.2	7.5	0.4	2.8	6.7
計	100	100	100	100	100	100	100	100	100	100	100

時刻 \ 年	90 年	91 年	92 年	93 年	94 年	95 年	96 年	97 年	98 年	99 年
0 ～ 8 時	16.9	20.2	21.7	11.8	14.0	14.3	16.0	18.0	11.4	17.9
9 ～ 12 時	25.5	31.3	32.5	30.2	30.0	31.5	29.4	28.2	33.5	33.4
13 ～ 17 時	30.7	26.2	26.4	29.0	28.9	28.1	28.8	28.8	29.9	28.8
18 ～ 24 時	20.9	22.2	18.9	22.2	22.6	21.7	22.8	23.4	24.9	16.5
記 載 な し	6.0	0.1	0.4	6.8	4.5	4.4	2.9	1.6	2.6	3.4
計	100	100	100	100	100	100	100	100	100	100

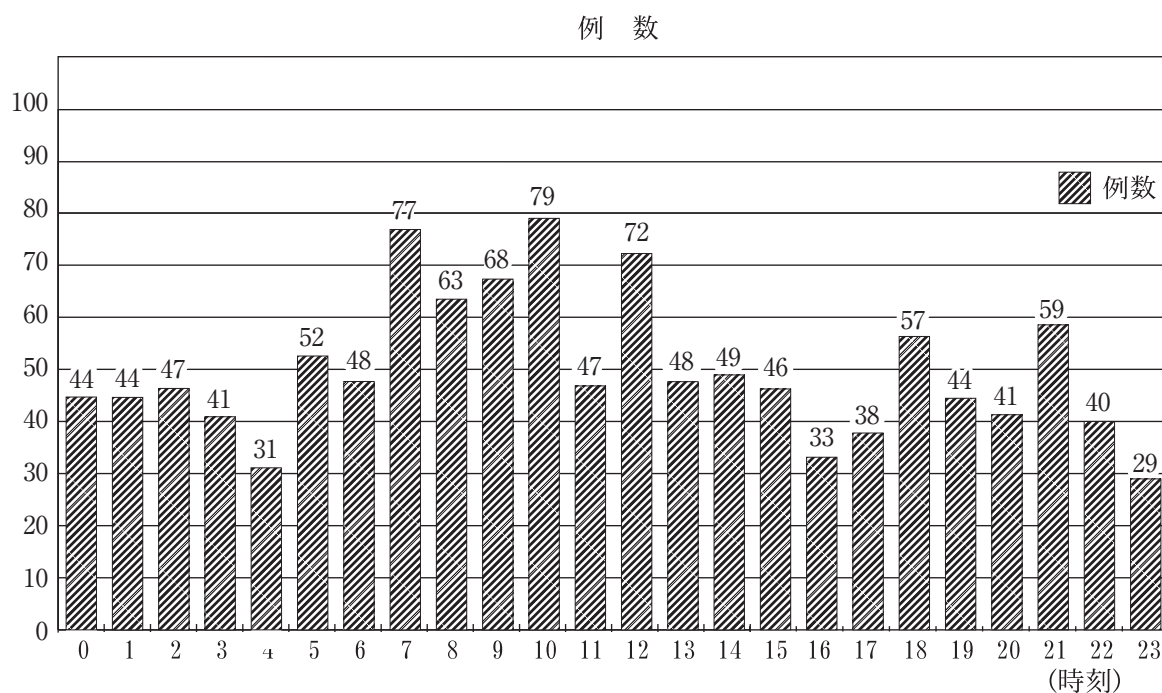
時刻 \ 年	00 年	01 年	02 年	03 年	04 年	05 年	06 年	07 年	08 年	09 年
0 ～ 8 時	17.3	17.0	19.3	20.1	18.2	16.5	18.8	16.2	17.1	17.8
9 ～ 12 時	31.5	33.0	30.2	29.0	30.5	26.6	26.5	28.8	28.4	28.7
13 ～ 17 時	27.9	25.5	24.8	23.7	23.2	26.3	26.8	23.1	26.5	25.7
18 ～ 24 時	19.4	16.8	18.0	18.8	18.0	18.9	19.8	15.1	16.5	21.1
記 載 な し	3.7	7.6	7.8	8.4	10.1	11.7	8.1	16.8	11.5	6.8
計	100	100	100	100	100	100	100	100	100	100

時刻 \ 年	10 年	11 年	12 年	13 年	14 年	15 年	16 年	17 年	18 年	19 年
0 ～ 8 時	18.6	23.2	18.1	18.1	19.8	21.3	22.5	21.4	21.7	21.7
9 ～ 12 時	25.4	18.5	20.6	19.3	20.3	22.2	19.9	20.3	18.9	19.4
13 ～ 17 時	29.3	35.5	37.3	36.1	40.4	37.6	36.0	37.2	38.2	38.5
18 ～ 24 時	21.6	18.8	19.2	22.8	17.9	18.4	20.4	20.2	19.7	19.4
記 載 な し	5.2	3.9	4.9	3.7	1.5	0.5	1.2	0.9	1.4	1.0
計	100	100	100	100	100	100	100	100	100	100

時刻 \ 年	20 年	21 年	22 年	23 年
～ 9 時	19.6	18.7	19.6	19.5
～ 12 時	17.5	20.1	18.5	18.2
～ 18 時	38.0	37.2	35.5	37.9
～ 24 時	18.6	19.5	18.9	19.8
不 明	6.2	4.5	7.5	4.6
計	100	100	100	100

8. 発症時刻別患者数

時 刻	例 数	時 刻	例 数
0 時台	44	13 時台	48
1	44	14	49
2	47	15	46
3	41	16	33
4	31	17	38
5	52	18	57
6	48	19	44
7	77	20	41
8	63	21	59
9	68	22	40
10	79	23	29
11	47	不 明	217
12	72	計	1,414



9. 救急車の利用状況と入院経路

入 院 方 法	例 数	%
救 急 車 利 用	1,044	73.8%
内、直 接 来 院	688	65.9%
内、前 医 紹 介	356	34.1%
救急車利用なし	370	26.2%
内、直 接 来 院	232	62.7%
内、前 医 紹 介	138	37.3%

10. 年代ごとの責任血管別患者数

部 位	30代以下	40代	50代	60代	70代	80代	90才以上	計	%
# 1	1	7	13	33	35	38	6	133	9.4%
# 2	0	8	25	32	41	40	9	155	11.0%
# 3	2	5	17	25	33	25	5	112	8.0%
# 4	1	3	2	8	14	9	0	37	2.6%
# 5	0	1	5	9	15	11	3	44	3.1%
# 6	2	18	48	59	94	74	13	308	21.9%
# 7	3	13	32	49	60	41	8	206	14.6%
# 8	3	2	4	4	4	4	1	22	1.6%
# 9	3	3	2	2	6	8	1	25	1.8%
# 10	0	2	1	1	2	0	0	6	0.4%
# 11	0	2	6	21	19	17	5	70	5.0%
# 12	0	2	3	5	9	5	2	26	1.8%
# 13	1	3	12	10	32	20	3	81	5.8%
# 14	0	2	4	5	6	6	2	25	1.8%
# 15	1	0	5	1	3	4	0	14	1.0%
H L	0	0	1	1	1	2	0	5	0.4%
そ の 他	1	3	6	14	32	16	5	77	5.5%
狭窄なし	0	0	0	0	0	2	0	2	0.1%
不 明	0	2	6	3	15	21	13	60	4.3%
計	18	76	192	282	421	343	76	1,408	100%

※年齢不明：6

11. 生死別在院日数

在院期間	生存例	心死例	その他死例	計	%
0 ～ 2 日	31	41	5	77	5.4%
3 ～ 6 日	72	13	4	89	6.3%
7 ～ 13 日	643	13	3	659	46.6%
14 ～ 20 日	267	4	1	272	19.2%
21 ～ 30 日	133	7	3	143	10.1%
31 ～ 60 日	82	6	2	90	6.4%
61 ～ 90 日	16	1	0	17	1.2%
91 ～ 180 日	3	0	2	5	0.4%
半 年 以 上	4	0	0	4	0.3%
不 明	49	7	2	58	4.1%
計	1,300	92	22	1,414	100%

12. 病院別在院日数

病 院 コード	病院名	0～ 2 日	3～ 6 日	7～ 13 日	14～ 20 日	21～ 30 日	31～ 60 日	61～ 90 日	91～ 180 日	半年 以上	不明	計
01	気 仙 沼 市 立 病 院	3	2	30	6	10	1	0	1	0	2	55
03	大 崎 市 民 病 院	0	0	28	20	14	3	1	0	0	0	66
04	石 巻 赤 十 字 病 院	9	5	60	30	13	9	2	0	0	5	133
05	坂 総 合 病 院	2	2	21	16	3	3	0	1	0	2	50
06	JCHO 仙台病院(旧仙台社会保険病院)	0	2	8	4	2	0	0	0	0	3	19
07	東 北 労 災 病 院	1	0	0	2	2	0	0	0	0	1	6
08	仙 台 オ ー プ ン 病 院	11	13	76	14	9	4	3	1	2	0	133
09	東 北 大 循 環 器 内 科	2	7	17	9	4	7	1	1	0	3	51
12	仙 台 市 立 病 院	6	2	28	14	11	7	2	0	0	0	70
13	仙 台 医 療 セ ン タ ー	6	3	22	9	11	5	0	1	0	7	64
14	東北医科薬科大学病院	5	3	16	15	9	8	0	0	1	4	61
15	J R 仙 台 病 院	-	-	-	-	-	-	-	-	-	-	-
22	仙台循環器病センター	2	2	41	30	10	10	2	0	0	1	98
25	みやぎ県南中核病院	5	12	53	11	11	4	2	0	0	17	115
27	東 北 公 済 病 院	-	-	-	-	-	-	-	-	-	-	-
28	栗 原 中 央 病 院	5	1	18	22	8	2	1	0	0	0	57
29	登米市立登米市民病院	0	0	0	0	1	1	0	0	0	0	2
30	仙 塩 総 合 病 院	0	0	0	0	0	0	0	0	0	0	0
31	七ヶ宿国保診療所	-	-	-	-	-	-	-	-	-	-	-
32	大 泉 記 念 病 院	-	-	-	-	-	-	-	-	-	-	-
35	仙 台 徳 洲 会 病 院	1	1	3	0	2	0	0	0	1	0	8
36	光ヶ丘スペルマン病院	0	0	0	0	0	0	0	0	0	0	0
38	仙 台 厚 生 病 院	13	23	212	63	22	23	3	0	0	2	361
39	塩 釜 市 立 病 院	0	0	0	0	0	0	0	0	0	0	0
40	斎 藤 病 院	0	0	0	0	0	2	0	0	0	2	4
41	石 巻 市 立 病 院	0	0	0	0	0	0	0	0	0	0	0
43	みやぎ北部循環器科	6	9	12	2	0	0	0	0	0	1	30
44	JCHO 仙台南病院(旧宮城社会保険病院)	0	0	0	0	0	0	0	0	0	0	0
45	総 合 南 東 北 病 院	0	0	0	0	0	0	0	0	0	1	1
46	仙 石 病 院	0	2	14	5	1	1	0	0	0	7	30
	計	77	89	659	272	143	90	17	5	4	58	1,414

13. リスクファクター別患者数

年 齢	総患者数	高血圧	糖尿病	高CHO血症	高LDL血症	高TG血症	高尿酸血症	タバコ
40 代以下	94	51	34	30	29	21	9	63
(割 合)	100%	54.3%	36.2%	31.9%	30.9%	22.3%	9.6%	67.0%
50 代	192	137	65	71	73	33	18	119
(割 合)	100%	71.4%	33.9%	37.0%	38.0%	17.2%	9.4%	62.0%
60 代	282	212	107	93	77	56	22	161
(割 合)	100%	75.2%	37.9%	33.0%	27.3%	19.9%	7.8%	57.1%
70 代	421	304	187	118	102	51	45	161
(割 合)	100%	72.2%	44.4%	28.0%	24.2%	12.1%	10.7%	38.2%
80 代	343	273	126	98	71	30	39	67
(割 合)	100%	79.6%	36.7%	28.6%	20.7%	8.7%	11.4%	19.5%
90 代以上	76	57	23	20	20	3	4	6
(割 合)	100%	75.0%	30.3%	26.3%	26.3%	3.9%	5.3%	7.9%
合 計	1,408	1,034	542	430	372	194	137	577
(割 合)	100%	73.4%	38.5%	30.5%	26.4%	13.8%	9.7%	41.0%

(割合：リスクファクターを有する患者数／年代別総患者数)

※年齢不明：6

14. 年代別死亡数

年 代	生存例	心死例	その他死例	総患者数
40 代以下	86	8	0	94
(割 合)	91.5%	8.5%	0.0%	100%
50 代	189	2	1	192
(割 合)	98.4%	1.0%	0.5%	100%
60 代	272	8	2	282
(割 合)	96.5%	2.8%	0.7%	100%
70 代	389	25	7	421
(割 合)	92.4%	5.9%	1.7%	100%
80 代	300	34	9	343
(割 合)	87.5%	9.9%	2.6%	100%
90 代以上	59	14	3	76
(割 合)	77.6%	18.4%	3.9%	100%

※年齢不明：6

15. 発症からの時間経過

a) 全体（入院中発症例を除く）

	全 体			左記①～③のデータが揃ってる症例計 875 件		
	中央値	最短	最長	中央値	最短	最長(日数)
①発症から来院まで	2 時間 28 分	4 分	20 日と 6 時間 30 分	2 時間 25 分	10 分	20 日と 6 時間 30 分
②発症から 冠動脈造影まで	3 時間 52 分	45 分	28 日と 12 時間 14 分	3 時間 41 分	45 分	21 日と 2 時間 36 分
③発症から再灌流まで	4 時間 13 分	1 時間 4 分	21 日と 4 時間 21 分	4 時間 24 分	1 時間 4 分	21 日と 4 時間 21 分

b) 発症から再灌流までが 24 時間以内の症例に限定（1,054 件）

	全 体			左記①～③のデータが揃ってる症例計 893 件		
	中央値	最短	最長	中央値	最短	最長(時間)
①発症から来院まで	2 時間 18 分	4 分	5 日と 2 時間 54 分	2 時間 12 分	10 分	22 時間 18 分
②発症から 冠動脈造影まで	3 時間 32 分	45 分	28 日と 12 時間 14 分	3 時間 18 分	45 分	23 時間 41 分
③発症から再灌流まで	3 時間 50 分	1 時間 4 分	23 時間 47 分	3 時間 50 分	1 時間 4 分	23 時間 47 分

16. 発症から再灌流までの期間

期 間	生存例	心死例	その他死例	計	%
～ 6 時間	618	25	8	651	46.0%
～ 12 時間	168	10	3	181	12.8%
～ 24 時間	90	6	2	98	6.9%
～ 2 日	45	2	0	47	3.3%
～ 3 日	13	0	0	13	0.9%
～ 7 日	15	0	0	15	1.1%
～ 14 日	11	0	0	11	0.8%
15 日以上または不明	340	49	9	398	28.1%
計	1,300	92	22	1,414	100%

17. 年代ごとの男女別死亡数

年 代	男性生存数	女性生存数	男性心死数	女性心死数	男 性 その他死数	女 性 その他死数	合 計
20 代以下	0	3	1	0	0	0	4
30 代	14	0	0	0	0	0	14
40 代	59	10	7	0	0	0	76
50 代	166	23	1	0	1	0	191
60 代	239	33	8	0	2	0	282
70 代	297	89	16	9	6	1	418
80 代	203	96	19	15	4	5	342
90 才以上	17	41	5	9	1	2	75
計	995	295	57	33	14	8	1,402

※性別不明：6 ※年齢不明：6

18. 責任血管ごとの生死別患者数

部位	生存例	心死例	その他死	合 計
#1	125	6	3	134
#2	149	6	2	157
#3	108	3	1	112
#4	37	0	0	37
#5	33	9	2	44
#6	286	23	1	310
#7	200	5	1	206
#8	20	1	1	22
#9	24	1	1	26
#10	6	0	0	6
#11	62	5	3	70
#12	25	1	0	26
#13	76	4	1	81
#14	25	0	0	25
#15	13	1	0	14
H の L	5	0	0	5
そ の 他	69	7	1	77
狭 窄 な し	2	0	0	2
不 明	35	20	5	60
計	1,300	92	22	1,414

19. 発症から心死亡までの期間

	心 死 例
12 時 間 未 満	15
24 時 間 未 満	13
48 時 間 未 満	4
72 時 間 未 満	6
5 日 未 満	3
10 日 未 満	10
そ れ 以 上	18
不 明	23
計	92

20. 死亡例と致命率

	昭54	昭55	昭56	昭57	昭58	昭59	昭60	昭61	昭62	昭63	平 1	平 2	平 3	平 4	平 5	平 6
男性心死亡	27	27	46	66	45	53	49	54	53	57	49	61	46	40	42	46
女性心死亡	9	15	19	36	30	26	26	26	45	31	41	34	36	35	34	23
不 明																
計	36	42	65	102	75	79	75	80	98	88	90	95	82	75	76	69
全 症 例	181	242	337	391	442	447	443	532	696	600	647	664	668	750	752	784
男 性	139	176	254	278	318	325	306	371	501	421	452	485	471	547	529	571
女 性	42	66	83	113	124	122	137	161	195	179	195	179	197	203	220	203
不 明															3	10
致命率 (%)	19.9	17.4	19.3	26.1	17.0	17.7	16.9	15.0	14.1	14.7	13.9	14.3	12.3	10.0	10.1	8.8

	平 7	平 8	平 9	平10	平11	平12	平13	平14	平15	平16	平17	平18	平19	平20	平21	平22
男性心死亡	71	58	42	33	46	35	46	45	46	38	30	46	48	46	57	65
女性心死亡	51	29	28	18	34	25	29	35	40	30	28	34	39	36	43	33
不 明														1	4	3
計	122	87	70	51	80	60	75	80	86	68	58	80	87	83	104	101
全 症 例	883	819	893	788	969	931	1,004	1,167	1,184	1,080	1,022	1,098	1,261	1,092	1,092	1,135
男 性	626	592	637	573	701	678	707	848	847	737	710	759	889	780	730	725
女 性	257	225	256	215	268	253	297	319	337	323	281	280	331	271	323	302
不 明	0	2	0	0	0	0	0	0	0	20	31	59	41	41	39	108
致命率 (%)	13.8	10.6	7.8	6.5	8.3	6.4	7.5	6.9	7.3	6.3	5.7	7.3	6.9	7.6	9.5	8.9

	平23	平24	平25	平26	平27	平28	平29	平30	令 1	令 2	令 3	令 4	令 5	令 6	合計
男性心死亡	57	38	53	61	56	76	67	79	74	52	65	83	90	59	2,423
女性心死亡	28	23	28	32	35	42	34	32	49	42	42	51	37	33	1,506
不 明	0	0	0	0	0	0	0	0	0	2	0	0	1	0	11
計	85	61	81	93	91	118	101	111	123	96	107	134	128	92	3,940
全 症 例	1,084	1,044	1,159	1,115	1,106	1,157	1,166	1,252	1,265	1,234	1,329	1,378	1,304	1,414	42,001
男 性	807	810	935	886	830	889	888	973	968	906	988	1,023	995	1,071	30,652
女 性	277	234	224	229	276	268	278	279	297	320	339	350	297	337	10,962
不 明	0	0	0	0	0	0	0	0	0	8	2	5	12	6	387
致命率 (%)	7.8	5.8	7.0	8.3	8.2	10.2	8.7	8.9	9.7	7.8	8.1	9.7	9.8	6.5	9.4

II 再灌流療法の検討

1. 発症から入院までの時間別にみた再灌流療法の現状

	IV-T のみ	IV-T+ rescue PCI	IC-T のみ	IC-T+ rescue PCI	Primary PCI	(POBA のみ)	(BMS)	(DES)	(その他)	再灌流 なし
発症 3 時間未満	0	0	0	0	380	(21)	(5)	(340)	(14)	35
6 時 間 未 満	0	0	0	0	262	(25)	(3)	(229)	(5)	17
12 時 間 未 満	0	0	0	0	190	(22)	(1)	(162)	(5)	14
24 時 間 未 満	0	0	0	0	90	(7)	(0)	(79)	(4)	14
48 時 間 未 満	0	0	0	0	36	(2)	(1)	(30)	(3)	6
72 時 間 未 満	0	0	0	0	11	(2)	(0)	(9)	(0)	6
そ れ 以 上	0	0	0	0	15	(1)	(0)	(14)	(0)	2
不 明	0	0	0	0	252	(61)	(2)	(183)	(6)	70

経静脈的冠動脈血栓溶解療法 (IV-T)、経皮的冠動脈血栓溶解療法 (IC-T)、経皮的冠動脈形成術 (PrimaryPCI)

2. 再灌流療法と心臓病死数

	生存例	心死例	心死率	その他死例
IV-T のみ	0	0	-	0
IV-T+rescuePCI	0	0	-	0
IC-T のみ	0	0	-	0
IC-T+rescuePCI	0	0	-	0
PrimaryPCI	1,158	62	5.1%	16
(POBA のみ)	(134)	(4)	(2.9%)	(3)
(BMS)	(12)	(0)	(0.0%)	(0)
(DES)	(979)	(55)	(5.3%)	(12)
(その他)	(33)	(3)	(8.3%)	(1)
再灌流なし	130	28	17.7%	6
計	1,288	90	6.5%	22

3. 最大C P K 値

C P K 値	例 数	%
2,000 未満	942	66.6%
4,000 未満	261	18.5%
6,000 未満	106	7.5%
6,000 以上	84	5.9%
不明 (記載なし)	21	1.5%
計	1,414	100%

急性心筋梗塞調査報告書
—令和6年分—（第46刷）

発行日 2025 年 10 月
発 行 東北大学病院循環器内科

〒980-8574 宮城県仙台市青葉区星陵町1番1号
電話番号 022-717-7153
F A X 022-717-7158

印 刷 宮城文化協会
〒981-0932 宮城県仙台市青葉区木町5番29号

〔この報告書の無断転載を禁じます〕