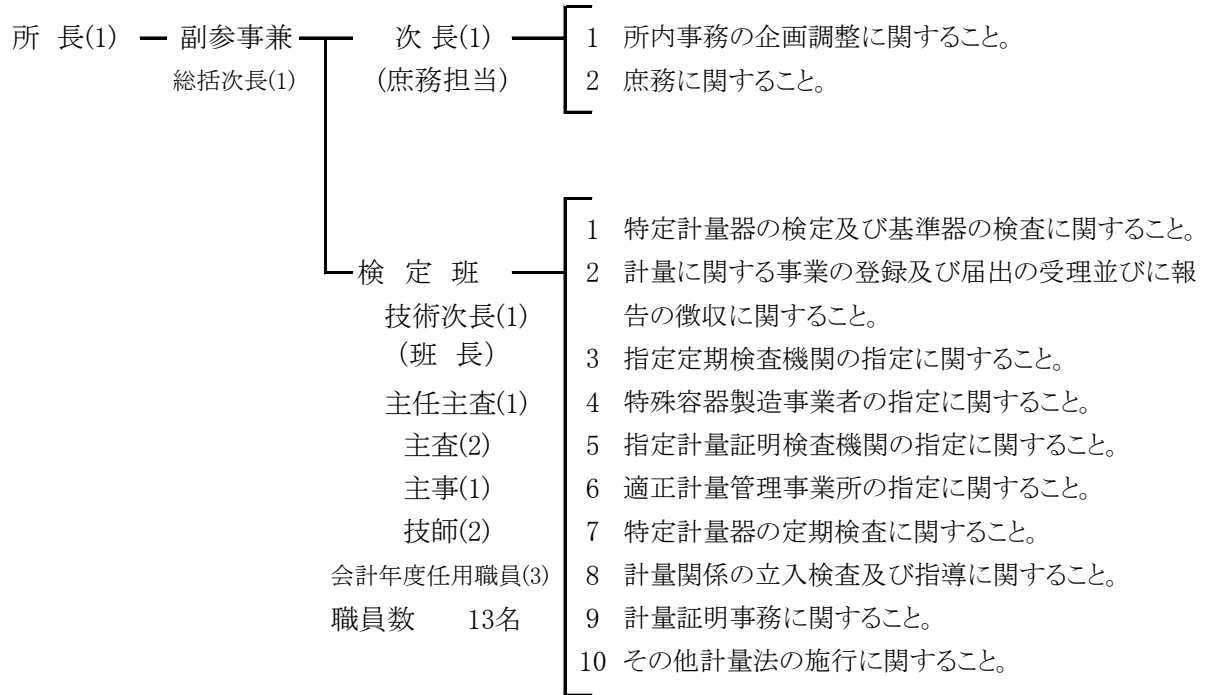


(4) 組織・所掌事務

(令和5年4月1日現在)



(5) 職員の配置状況

単位:人

区分	事務	技術	小計	会計年度任用職員	合計
所長	1		1		1
副参事兼総括次長	1		1		1
次長(庶務担当)	1		1		1
検定班	4(2)	3	7(2)	3	10(2)
計	7(2)	3	10(2)		13(2)

※ カッコ内は再任用職員数