

計 量 年 報

令和7年度
(令和6年度実績)

宮城県計量検定所

目 次

1 総説		
(1) 沿革	-----	1
(2) 所在地	-----	1
(3) 土地・建物	-----	1
(4) 組織・所掌事務	-----	2
(5) 職員の配置状況	-----	2
(6) 基準器及び検定・検査設備等	-----	3
2 計量関係事業の登録等	-----	4
(1) 計量関係事業の届出等	-----	5
(2) 計量証明事業者数	-----	5
(3) 計量士の登録	-----	5
3 特定計量器の検定	-----	6
(1) 特定計量器検定等実績	-----	7
(2) 特定計量器の種類別検定個数及び検定日数	-----	9
(3) 指定製造事業者の基準適合証印表示数	-----	9
4 基準器検査	-----	10
5 検 査		
(1) 定期検査	-----	11
(2) 立入検査	-----	14
6 計量証明		
計量証明検査等成績	-----	19
7 計量管理		
(1) 適正計量管理事業所の指定	-----	20
(2) 主任計量者試験の実施	-----	20
8 計量制度の普及啓発活動		
(1) 計量記念日事業	-----	21
(2) 広報活動	-----	21
巻末資料		
特定計量器の製造事業者	-----	22
特定計量器の修理事業者	-----	24
特定計量器の指定製造事業者	-----	26
計量証明事業者	-----	27
適正計量管理事業所	-----	31
宮城県計量検定所案内図	-----	32

1 総 説

(1) 沿革

本県における計量行政は、明治8年8月の度量衡取締条例の制定から始まり、明治25年12月宮城県告示により宮城県常置度量衡検定所が設置され、以来次のような変遷を経て今日に至っています。

明治 8 年 8 月	太政官布達第135号により度量衡取締条例制定
明治 24 年 3 月	度量衡法公布(法律第3号)
明治 25 年 12 月	宮城県告示により県庁構内(養賢堂裏)に宮城県常置度量衡検定所設置
明治 37 年 1 月	宮城県度量衡検定所と改称
昭和 26 年 6 月	計量法公布(法律第207号)
昭和 31 年 10 月	計量検定所規則の制定により宮城県計量検定所と改称
昭和 39 年 4 月	行政組織規則の改正等に伴い管理、業務第一、業務第二の3係制となる。
〃 〃	財務規則の施行に基づき地方公所の指定を受ける。
昭和 45 年 12 月	県庁北側(北一番丁)から現在地に移転
昭和 50 年 4 月	行政組織規則の改正等に伴い総務、検定、検査の3課制となる。
平成 4 年 5 月	新計量法公布(法律第51号)
平成 5 年 11 月	新計量法施行
平成 11 年 4 月	行政組織規則の改正等に伴い総務、検定の2班制となる。
平成 12 年 3 月	手数料条例制定
平成 13 年 4 月	行政組織規則の改正等に伴い検定の1班制となる。

(2) 所在地

名称	所在地	電話番号
宮城県計量検定所	〒982-0011 仙台市太白区長町七丁目22番23号	TEL 022-247-1641 FAX 022-249-4372 E-mail keiry@pref.miyagi.lg.jp URL https://www.pref.miyagi.jp/soshiki/keiry/

(3) 土地・建物

敷地面積 2,713.20㎡

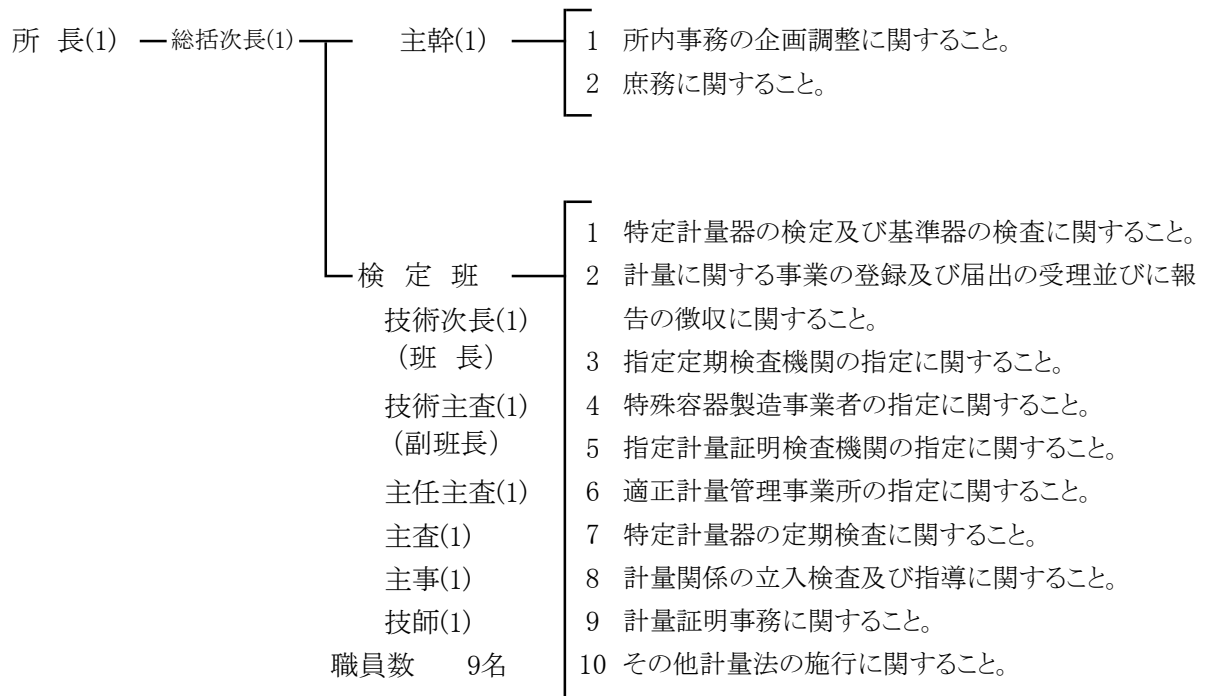
庁舎面積 1,109.29㎡

庁舎別 階別	本庁舎	タクシーメーター装置検査室及び 車庫	計
1 階	461.46㎡	191.62㎡	653.08㎡
2 階	456.21㎡	-	456.21㎡
計	917.67㎡	191.62㎡	1,109.29㎡

本庁舎	鉄筋コンクリート造2階建
附属建物	車庫・旧タクシーメーター装置検査室
工事費	49,833,000円
工事竣工	昭和45年12月16日

(4) 組織・所掌事務

(令和7年3月31日現在)



(5) 職員の配置状況

単位:人

区 分	事 務	技 術	小 計	会計年度任用職員	合 計
所 長	1		1		1
総括次長	1		1		1
次 長	1		1		1
検 定 班	3(1)	3	6(1)	2	8(1)
計	6(1)	3	9(1)	2	11(1)

※ カッコ内はうち再任用職員数

(6) 基準器及び検定・検査設備等

基準器

(令和7年3月31日現在)

種 類	能 力	数 量
1級基準巻尺	全 長 10 m 目量 10 cm	1
タクシメーター装置検査用基準器	主ローラーの円周長 2.0 m, 0.5 m	2
特級基準分銅	表 す 量 20 kg～ 1 mg	29
1級基準分銅	表 す 量 10 kg～ 1 mg	28
基準フラスコ	全 量 10 L	1
	全 量 5 L	1
	全 量 2 L	1
	全 量 1 L	1
	全 量 500 mL	1
	全 量 200 mL	1
	全 量 100 mL	1
液体メーター用基準タンク	全 量 10.4 L	1
	全 量 10.2 L	1
	全 量 5.1 L	1
基準液柱型圧力計	圧力範囲 0 mmHg ～ 300 mmHg	1
	目 量 1 mmHg	
基準ガラス製温度計	温度の範囲 -2℃～52℃	1
	目 量 0.1℃	

検定・検査設備等

種 類	能 力	数 量
タクシメーター装置検査用回転数計	光 電 式	3
タイヤゲージ		1
質量比較器 (コンパレーター)	ひょう量 1,100 kg 目量 0.5 g	1
	ひょう量 41 kg 目量 1 mg	1
	ひょう量 610 g 目量 0.01 mg	1
1級実用基準分銅	表 す 量 20 kg ～ 1 mg	324
2級実用基準分銅	表 す 量 1 kg ～ 1 mg	111
	表 す 量 500 kg	80
電磁式はかり	ひょう量 3,100 g 目量 0.01 g	1
	ひょう量 2,200 g 目量 0.1 g	2
定盤	据 付 型	3
	携 帯 型	4
水準器	気泡管式	3
ハンドリフト	100 ～ 200 kg荷重用	4
ストップウォッチ	計測単位 0.01 秒	3
フォークリフト	定格荷重 1 t	1
テルハ	定格荷重 1 t ホイスト式	1

2 計量関係事業の登録等

計量法(平成4年法律第51号)に基づき、計量関係事業等に関し次の登録・指定・届出があり、本県では令和6年度実績として次表のとおり事務を行いました。

① 製造事業届出(計量法第40条)

特定計量器(電気計器を除く)の製造の事業を行おうとする者は、都道府県知事を経由して経済産業大臣に届出。

② 修理事業届出(計量法第46条)

特定計量器(電気計器を除く)の修理の事業を行おうとする者は、都道府県知事に届出。

③ 販売事業届出(計量法第51条)

特定計量器(質量計)の販売の事業を行おうとする者は、都道府県知事に届出。

④ 指定製造事業者の指定(計量法第90条)

指定製造事業者の指定を受けようとする者は、都道府県知事の検査(計量法第91条第2項)を受け、適正と認められたあと、経済産業大臣が指定。

⑤ 計量証明事業登録(計量法第107条)

計量証明事業の登録を受けようとする者は、都道府県知事に申請。

⑥ 適正計量管理事業所の指定(計量法第127条)

適正計量管理事業所の指定を受けようとする者は、都道府県知事又は特定市町村の検査(計量法第127条第3項)で適正と認められたあと、国の事業所については、経済産業大臣が指定し、その他の事業所については、都道府県知事が指定。

⑦ 計量士登録(計量法第122条)

計量士の登録を受けようとする者は、都道府県知事を経由して経済産業大臣に登録申請。

なお、本県における各事業者(③及び⑦を除く。)は巻末資料のとおりです。

(1) 計量関係事業の届出等

区分	届出内容	件数	手数料(円)
① 製造事業届出	新規	2	-
	変更	6	-
	廃止	0	-
② 修理事業届出	新規	0	-
	変更	11	-
	廃止	2	-
③ 販売事業届出	新規	4	-
	変更	20	-
	廃止	0	-
④ 指定製造事業者指定	新規	0	-
	変更	0	-
	廃止	0	-
⑤ 計量証明事業者登録	新規	1	48,900
	登録証再交付	0	0
	変更(登録証訂正)	0	0
	変更(登録簿記載事項)	30	-
	登録簿謄本の交付	4	3,040
	廃止	1	-
⑥ 適正計量管理事業所指定	新規	0	0
	変更	5	-
	廃止	0	-
計		86	51,940

(2) 計量証明事業者数

区分	令和6年度末登録数
質量	73
長さ	1
濃度	25
特定濃度	1
音圧	8
振動加速度	8
計	116

(3) 計量士の登録

(単位:人)

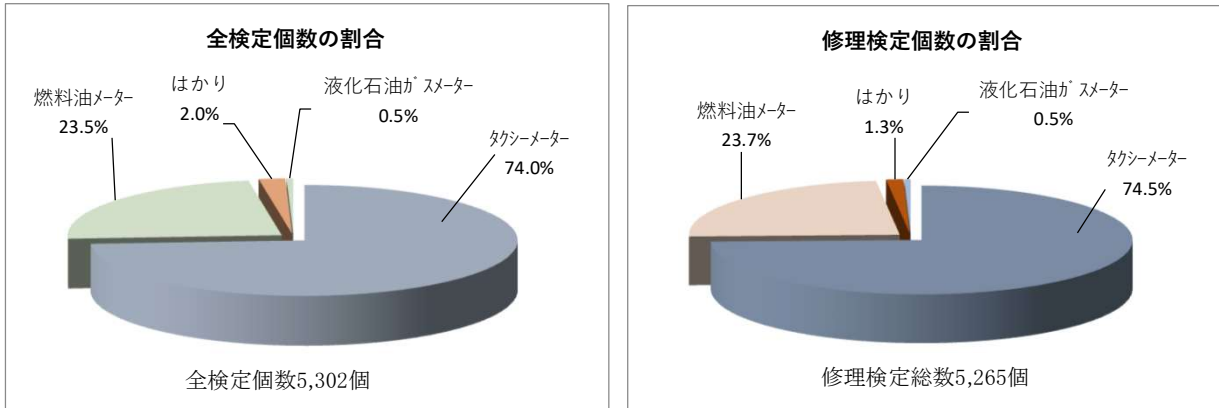
区分	新規	変更	再交付	資格認定	計
一般計量士	0	1	0	1	2
環境計量士	2	0	0	2	4
計	2	1	0	3	6

3 特定計量器の検定

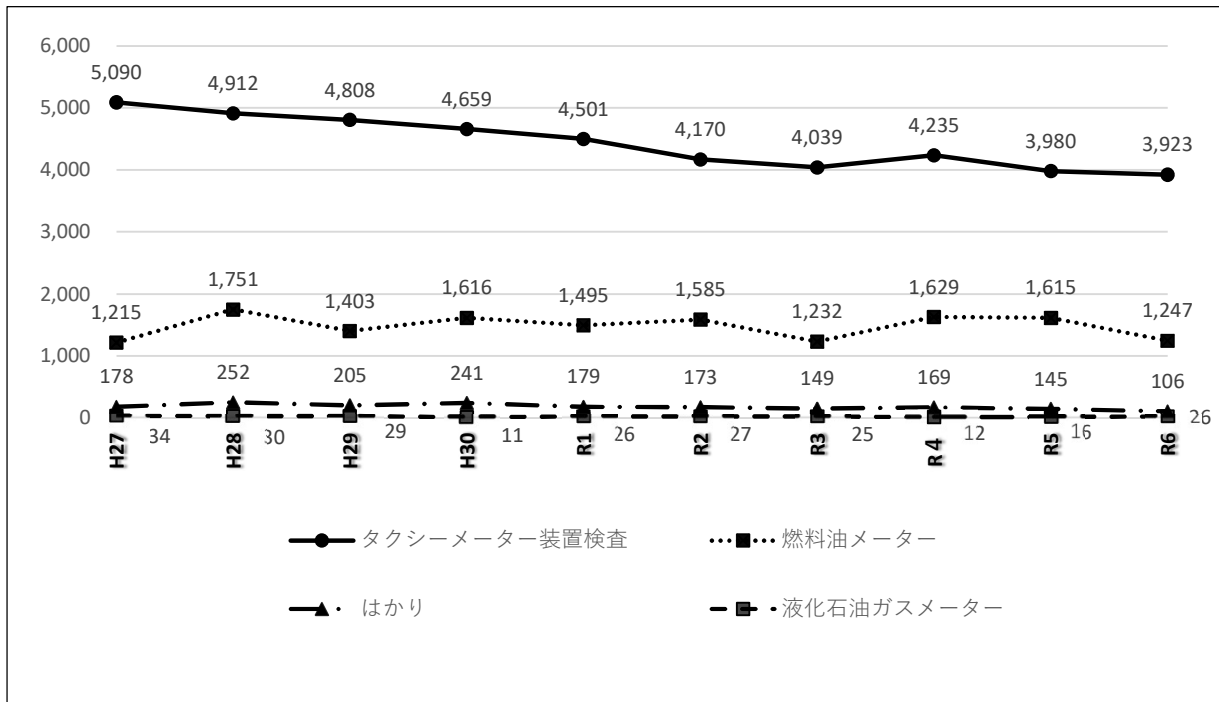
特定計量器を取引・証明に使用する場合には、計量法で定める検定を受け、これに合格したものでなければ使用することができない(計量法第16条)。この検定は計量法施行令(平成5年政令第329号)第17条別表第4に定める特定計量器の区分に従い、経済産業大臣、都道府県知事及び指定検定機関がそれぞれ実施しており、そのうち一般に使用する特定計量器については、都道府県知事が行うことになっています。

検定に当たっては、計量法第71条で定める一定の条件(構造・器差)に適合したものを合格としています。

特定計量器別の検定状況(令和6年度)



特定計量器別の検定実績推移(平成27年度～令和6年度)



年度別証紙収入金額の推移

(単位:円)

年 度	令和3年度	令和4年度	令和5年度	令和6年度
証紙収入金額	7,055,350	8,029,300	7,633,850	6,903,100

(注)申請に対し、過貼付があったため、実績の合計と相違する。

(1) 特定計量器検定等実績

項目 特定計量器名	検 定 個 数		修 理		合 計	
	検定個数 (個)	検定手数料 (円)	検定個数 (個)	検定手数料 (円)	検定個数 (個)	検定手数料 (円)
タクシメーター装置検査	0	0	3,923	3,530,700	3,923	3,530,700
小 計	0	0	3,923	3,530,700	3,923	3,530,700
電気抵抗線式はかり	37	283,700	68	179,200	105	462,900
誘導式はかり	0	0	0	0	0	0
電磁式はかり	0	0	0	0	0	0
その他の手動はかり	0	0	0	0	0	0
ばね式はかり	0	0	1	450	1	450
手動指示併用はかり	0	0	0	0	0	0
おもり、分銅	0	0	0	0	0	0
小 計	37	283,700	69	179,650	106	463,350
自動車等給油メーター	0	0	955	1,957,750	955	1,957,750
小型車載燃料油メーター	0	0	154	315,700	154	315,700
大型車載燃料油メーター	0	0	138	469,200	138	469,200
定置式燃料油メーター	0	0	0	0	0	0
簡易燃料油メーター	0	0	0	0	0	0
小 計	0	0	1,247	2,742,650	1,247	2,742,650
液化石油ガスメーター	0	0	26	166,400	26	166,400
小 計	0	0	26	166,400	26	166,400
合 計	37	283,700	5,265	6,619,400	5,302	6,903,100

ア タクシーメーター

令和6年度検定実績と過去2年間対比は次表のとおり。

種 類	年度	検定個数(個)	不合格個数(個)	不合格率(%)	検定手数料(円)
タクシーメーター (装置検査)	R4	4,235	35	0.83	3,811,500
	R5	3,980	40	1.01	3,582,000
	R6	3,923	32	0.82	3,530,700

イ はかり

令和6年度検定実績と過去2年間対比は次表のとおり。

種 類	年度	検定個数(個)	不合格個数(個)	不合格率(%)	検定手数料(円)
は か り	R4	169	0	0.00	551,450
	R5	145	0	0.00	441,600
	R6	106	0	0.00	463,350

ウ 燃料油メーター

令和6年度検定実績と過去2年間対比は次表のとおり。

種 類	年度	検定個数(個)	不合格個数(個)	不合格率(%)	検定手数料(円)
燃料油メーター	R4	1,629	9	0.55	3,589,550
	R5	1,615	11	0.68	3,507,850
	R6	1,247	6	0.48	2,742,650

エ 液化石油ガスメーター

令和6年度検定実績と過去2年間対比は次表のとおり。

種 類	年度	検定個数(個)	不合格個数(個)	不合格率(%)	検定手数料(円)
液化石油 ガスメーター	R4	12	3	25.00	76,800
	R5	16	2	12.50	102,400
	R6	26	2	7.69	166,400

(2) 特定計量器の種類別検定個数及び検定日数

項目 特定計量器名	検 定 個 数		検 定 延 べ 日 数	
	検定所持込 (個)	所在場所 (個)	検定所持込 (日)	所在場所 (日)
タクシーメーター (装置検査)	3,246	677	56	18
はかり	30	76	17	42
燃料油メーター	2	1,245	2	195
液化石油ガスメーター	0	26	0	13
合 計	3,278	2,024	75	268

(3) 指定製造事業者の基準適合証印表示数

事業者名	事業の区分	基準適合証印表示数(個)
愛知時計電機 株式会社 (仙台工場)	水道メーター第一類 (平成10年5月13日指定)	396,790
	水道メーター第二類 (平成20年12月3日指定)	5,381

4 基準器検査

特定計量器の製造・修理の事業を行おうとする者や適正計量管理事業所の指定を受けようとする者は、その届出又は指定の条件として基準器検査に合格した基準器を備えなければなりません。基準器検査は、基準器の区分に従い経済産業大臣、都道府県知事又は日本電気計器検定所が実施しています。

令和6年度基準器検査実績

種 類	申請件数	検査個数	手数料(円)	備考
タクシメーター装置検査用基準器	1	1	13,400	
基準台手動はかり	0	0	0	
1 級 基 準 分 銅	2	28	0	
2 級 基 準 分 銅	0	0	0	
3 級 基 準 分 銅	2	32	218,800	
液体メーター用基準タンク	5	9	108,800	
合 計	10	70	341,000	

(参考) 基準器検査の有効期間(宮城県で行っている基準器検査)

種 類	有 効 期 間
タクシメーター装置検査用基準器	4年
基準台手動はかり	ひょう量が5t以下かつ目量又は感量が1/20,000以上のもの 3年
1 級 基 準 分 銅	5年
2 級 基 準 分 銅	鋳鉄製又は軟鉄製 1年
3 級 基 準 分 銅	上記以外のもの 5年
液体メーター用基準タンク	全量が1,000L未満の水道メーター等用
	ステンレス製 8年
	上記以外 5年
	全量が25L以下の燃料油メーター用 5年

5 検 査

(1) 定期検査

宮城県計量検定所は、計量法第19条及び第21条第1項の規定により、2年に1回定期検査の実施が義務づけられており、実施の告示の対象となった地域で取引又は証明に使用する「はかり」を持つ事業者は受検の義務があります。

本県では、計量法に基づいて県告示により検査日程を周知した上で集合検査方式により定期検査を実施しています。

なお、計量特定市町村である仙台市内の「はかり」については、仙台市が定期検査を実施しています。

ア 定期検査実施特定計量器

質量計(非自動はかり及び分銅・おもり)

イ 令和6年度定期検査実施市町村

気仙沼市、白石市、名取市、角田市、岩沼市、東松島市、大崎市、丸森町、亘理町、山元町、色麻町
加美町、涌谷町、美里町、女川町、南三陸町

計 7市9町

ウ 集合検査(別表1)

年度	検査日数	検査戸数	検査個数	合格個数	合格率(%)	手数料(円)
R4	43	1,603	3,967	3,893	98.1	3,795,340
R5	50	1,949	4,175	4,094	98.1	3,798,590
R6	43	1,504	3,724	3,659	98.3	3,683,630

※持ち込み検査を含む

エ 定期検査に代わる計量士による検査(代検査)の実施(別表2-1)

オ 計量証明検査に代わる計量士による検査の実施(別表2-2)

令和6年度 特定計量器定期検査集計（集合検査）

別表1

※ 本表は、検査手数料の算定を行うことから、免除件数を含んでいない。

市町村名	検査 日数 (日)	検査 人員 (人)	検査 件数 (件)	検査手数料 (円)	電気式 はかり		手動天びん		等比皿手動 はかり		棒はかり		台手動 はかり		不等比皿 手動はかり		指示はかり (直線以外)		指示はかり (直線)		手動指示 併用はかり		はかり 小計		分銅		定量おもり		定量増し おもり		おもり等 小計		合 計	
					受検	不合格	受検	不合格	受検	不合格	受検	不合格	受検	不合格	受検	不合格	受検	不合格	受検	不合格	受検	不合格	受検	不合格	受検	不合格	受検	不合格	受検	不合格	受検	不合格	受検	不合格
気仙沼市	8	57	302	971,500	573	12			1		3		16		4		150	2	1		1		749	14	19		3		108		130		879	14
白石市	2	14	87	157,530	77	1							5		1		63	2			1		147	3	6			27		33		180	3	
名取市	2	14	78	190,080	110	2			1				3		2		35		5		1		157	2	15			28		43		200	2	
角田市	2	12	81	143,050	69	2							1		1		58				1		130	2	5			10		15		145	2	
岩沼市	2	12	50	121,170	59	3			1				3				43		3		3		112	3	26			16		42		154	3	
東松島市	2	11	88	213,570	116	5			1		1		9				40	2					167	7	12	1		39		52		219	7	
大崎市	10	63	323	636,630	329	8			3				35		4		199	2	5				575	10	40			168		208		783	10	
丸森町	1	6	42	61,600	29								6				29						64					30		30		94		
亙理町	2	12	68	123,950	68	2									1		38						107	2				5		5		112	2	
山元町	1	6	28	66,000	37	1	1										13	1					51	2								51	2	
色麻町	1	7	20	40,260	16				1				1				27						45		11			5		16		61		
加美町	2	13	82	172,680	96	3					1		2		2		41		1		2		145	3	10	1		17		28		173	3	
涌谷町	1	7	63	93,740	42								1				56						99					4		4		103		
美里町	2	12	44	174,140	101	1							3				37						141	1				14		14		155	1	
女川町	3	18	72	185,800	117	5											16						133	5								133	5	
南三陸町	2	13	66	292,610	182	11							8				30						220	11				41		41		261	11	
小計	43	277	1,494	3,644,310	2,021	56	1		8		5		93		15		875	9	15		9		3,042	65	144		5		512		661		3,703	65
所内持込		19	10	39,320	18								1										19					2		2		21		
総計	43	296	1,504	3,683,630	2,039	56	1		8		5		94		15		875	9	15		9		3,061	65	144		5		514		663		3,724	65

別表 2-1

令和6年度 代検査集計

市町村名	検査戸数	電気式ばかり				手動天びん		等比皿手動ばかり		棒ばかり		その他の手動ばかり				ばね式指示ばかり		手動指示併用ばかり		その他の指示ばかり				自重計		はかり合計		分銅		定量おもり		定量増おもり		おもり合計		総合計	
		大型		小型		合格台数	不合格台数	合格台数	不合格台数	合格台数	不合格台数	大型		小型		合格台数	不合格台数	合格台数	不合格台数	大型		小型		合格台数	不合格台数	合格台数	不合格台数	合格台数	不合格台数	合格台数	不合格台数	合格台数	不合格台数	合格台数	不合格台数		
		合格台数	不合格台数	合格台数	不合格台数							合格台数	不合格台数	合格台数	不合格台数					合格台数	不合格台数	合格台数	不合格台数													合格台数	不合格台数
石巻市	44	16	2	33	0	0	0	0	0	0	0	0	5	0	0	0	0	0	0	0	0	0	0	0	54	2	0	0	0	0	24	0	24	0	78	2	
大崎市	198	30	0	602	7	0	0	0	0	0	0	1	0	19	0	76	1	0	0	0	0	0	0	0	728	8	0	0	0	0	93	0	93	0	821	8	
気仙沼市	91	37	0	236	5	0	0	0	0	0	0	0	9	0	21	0	0	0	0	0	0	0	0	303	5	0	0	0	0	45	0	45	0	348	5		
角田市	47	12	0	111	2	0	0	0	0	0	0	0	4	0	23	0	2	0	0	0	0	0	0	152	2	5	0	0	0	15	0	20	0	172	2		
東松島市	39	10	0	93	4	0	0	0	0	0	0	0	2	0	21	0	0	0	0	0	0	0	0	126	4	0	0	0	0	11	0	11	0	137	4		
白石市	52	11	0	185	2	0	0	0	0	0	0	0	10	0	38	2	0	0	0	0	0	0	0	244	4	0	0	0	0	38	0	38	0	282	4		
名取市	139	16	0	412	13	0	0	0	0	0	0	0	3	0	65	0	0	0	0	0	8	0	0	504	13	0	0	0	0	15	0	15	0	519	13		
岩沼市	93	27	0	204	10	0	0	0	0	0	0	1	0	7	0	40	0	1	0	0	0	0	0	280	10	5	0	8	0	34	0	47	0	327	10		
市部	703	159	2	1,876	43	0	0	0	0	0	0	2	0	59	0	284	3	3	0	0	0	8	0	2,391	48	10	0	8	0	275	0	293	0	2,684	48		
丸森町	20	1	1	43	1	0	0	0	0	0	0	0	3	0	14	0	0	0	0	0	0	0	0	61	2	0	0	0	0	14	0	14	0	75	2		
伊具郡	20	1	1	43	1	0	0	0	0	0	0	0	3	0	14	0	0	0	0	0	0	0	0	61	2	0	0	0	0	14	0	14	0	75	2		
美里町	31	3	0	77	2	0	0	0	0	0	0	0	7	0	12	0	1	0	0	0	0	0	0	100	2	0	0	0	0	27	0	27	0	127	2		
涌谷町	20	5	0	72	3	0	0	0	0	0	0	1	0	2	0	6	0	0	0	0	0	0	0	86	3	0	0	0	0	9	0	9	0	95	3		
遠田郡	51	8	0	149	5	0	0	0	0	0	0	1	0	9	0	18	0	1	0	0	0	0	0	186	5	0	0	0	0	36	0	36	0	222	5		
女川町	14	10	0	77	0	0	0	0	0	0	0	0	0	0	0	0	0	0	0	0	0	0	0	87	0	0	0	0	0	0	0	0	0	87	0		
牡鹿郡	14	10	0	77	0	0	0	0	0	0	0	0	0	0	0	0	0	0	0	0	0	0	0	87	0	0	0	0	0	0	0	0	0	87	0		
加美町	37	8	0	74	3	0	0	0	0	0	0	0	24	0	15	0	0	0	0	0	0	0	0	121	3	0	0	0	0	120	0	120	0	241	3		
色麻町	11	1	0	32	0	0	0	0	0	0	0	0	2	0	3	0	0	0	0	0	0	0	0	38	0	0	0	0	0	8	0	8	0	46	0		
加美郡	48	9	0	106	3	0	0	0	0	0	0	0	26	0	18	0	0	0	0	0	0	0	0	159	3	0	0	0	0	128	0	128	0	287	3		
南三陸町	17	2	0	69	0	0	0	0	0	0	0	0	0	0	1	0	0	0	0	0	0	0	0	72	0	0	0	0	0	0	0	0	0	72	0		
本吉郡	17	2	0	69	0	0	0	0	0	0	0	0	0	0	1	0	0	0	0	0	0	0	0	72	0	0	0	0	0	0	0	0	0	72	0		
亶理町	28	2	1	109	4	0	0	0	0	0	0	0	8	0	14	0	0	0	0	0	2	0	0	135	5	0	0	0	0	51	0	51	0	186	5		
山元町	14	10	0	37	1	0	0	0	0	0	0	0	0	0	1	0	0	0	0	0	0	0	0	48	1	0	0	0	0	0	0	0	0	48	1		
亶理郡	42	12	1	146	5	0	0	0	0	0	0	0	8	0	15	0	0	0	0	0	2	0	0	183	6	0	0	0	0	51	0	51	0	234	6		
郡部	192	42	2	590	14	0	0	0	0	0	0	1	0	46	0	66	0	1	0	0	0	2	0	748	16	0	0	0	0	229	0	229	0	977	16		
合計	895	201	4	2,466	57	0	0	0	0	0	0	3	0	105	0	350	3	4	0	0	0	10	0	3,139	64	10	0	8	0	504	0	522	0	3,661	64		

別表 2-2

令和6年度 計量証明検査集計

市町村名	検査戸数	電気式ばかり				手動天びん		等比皿手動ばかり		棒ばかり		その他の手動ばかり				ばね式指示ばかり		手動指示併用ばかり		その他の指示ばかり				自重計		はかり合計		分銅		定量おもり		定量増おもり		おもり合計		総合計	
		大型		小型		合格台数	不合格台数	合格台数	不合格台数	合格台数	不合格台数	大型		小型		合格台数	不合格台数	合格台数	不合格台数	大型		小型		合格台数	不合格台数	合格台数	不合格台数	合格台数	不合格台数	合格台数	不合格台数	合格台数	不合格台数	合格台数	不合格台数		
		合格台数	不合格台数	合格台数	不合格台数							合格台数	不合格台数	合格台数	不合格台数					合格台数	不合格台数	合格台数	不合格台数													合格台数	不合格台数
宮城野区	22	21	0	2	0	0	0	0	0	0	0	0	0	0	0	0	0	0	0	0	0	0	0	23	0	0	0	0	0	0	0	0	0	23	0		
若林区	4	4	0	0	0	0	0	0	0	0	0	0	0	0	0	0	0	0	0	0	0	0	0	4	0	0	0	0	0	0	0	0	0	4	0		
泉区	4	4	0	0	0	0	0	0	0	0	0	0	0	0	0	0	0	0	0	0	0	0	0	4	0	0	0	0	0	0	0	0	0	4	0		
大崎市	5	4	1	0	0	0	0	0	0	0	0	0	0	0	0	0	0	0	0	0	0	0	0	4	1	0	0	0	0	0	0	0	0	4	1		
気仙沼市	1	1	0	0	0	0	0	0	0	0	0	0	0	0	0	0	0	0	0	0	0	0	0	1	0	0	0	0	0	0	0	0	0	1	0		
東松島市	1	1	0	0	0	0	0	0	0	0	0	0	0	0	0	0	0	0	0	0	0	0	0	1	0	0	0	0	0	0	0	0	0	1	0		
白石市	1	0	0	0	0	0	0	0	0	0	1	0	0	0	0	0	0	0	0	0	0	0	0	1	0	0	0	0	0	0	0	0	0	1	0		
名取市	4	4	0	0	0	0	0	0	0	0	0	0	0	0	0	0	0	0	0	0	0	0	0	4	0	0	0	0	0	0	0	0	0	4	0		
岩沼市	6	7	0	0	0	0	0	0	0	0	0	0	0	0	0	0	0	0	0	0	0	0	0	7	0	0	0	0	0	0	0	0	0	7	0		
加美町	2	2	0	0	0	0	0	0	0	0	0	0	0	0	0	0	0	0	0	0	0	0	2	0	0	0	0	0	0	0	0	0	2	0			
美里町	1	1	0	0	0	0	0	0	0	0	0	0	0	0	0	0	0	0	0	0	0	0	0	1	0	0	0	0	0	0	0	0	0	1	0		
亶理町	1	1	0	0	0	0	0	0	0	0	0	0	0	0	0	0	0	0	0	0	0	0	0	1	0	0	0	0	0	0	0	0	0	1	0		
合計	52	50	1	2	0	0	0	0	0	0	1	0	0	0	0	0	0	0	0	0	0	0	0	53	1	0	0	0	0	0	0	0	0	53	1		
総合計	947	251	5	2,468	57	0	0	0	0	0	0	4	0	105	0	350	3	4	0	0	0	10	0	3,192	65	10	0	8	0	504	0	522	0	3,714	65		

(2) 立入検査

ア 商品量目立入検査(別表 3、4-1~4)

消費者保護の推進を図るため、計量法第148条の規定に基づき、商品量目の適正計量を確保するためスーパーマーケットを対象に、重点的な立入検査を実施しました。

なお、不適正事業者については、責任者に対して直接改善指導を行いました。

(ア) 実施時期

前	期	令和6年7月~8月	実働	4日	・延べ30人	3市1町
後	期	令和6年11月~12月	実働	5日	・延べ42人	3市2町
再	立	入	実施せず			
臨	時	立	入	実施せず		

(イ) 実施区域

前	期	白石市、松島市、大崎市、登米市		
後	期	塩釜市、岩沼市、富谷市、利府町		
再	立	入	実施せず	
臨	時	立	入	実施せず

(ウ) 実施対象品目

全国計量行政会議の「全国一斉商品量目立入検査の実施について」の通知に基づく、内容量表記商品

イ 特定計量器の使用状態等立入検査(別表5)

前記商品量目立入検査に併せ、事業場及び店舗が所有する質量計の使用状態を検査し、正しい計量方法、設置場所及び風袋表示等について指導を行いました。

また、法定の有効期間を有する石油ガスメーター等について立入検査を実施するとともに、関係業界を通じ自主管理面について指導を行いました。

ウ 指定製造事業者立入検査(別表6)

指定製造事業者に対し、「指定製造事業者制度関係事務処理要領」に基づき品質管理の方法についての重点検査を実施し指導を行いました。

エ 製造・修理届出事業者立入検査(別表6)

製造等届出事業者に対し、特定計量器の検査のための器具、機械又は装置の管理状況及び検査規則の履行状況等、計量法の遵守状況について立入検査を実施し指導を行いました。

オ 計量証明事業者立入検査(別表6)

一般計量証明事業者及び環境計量証明事業者に対し、計量管理の状況、計量証明に使用する特定計量器その他の器具機械又は装置の状況、事業規程の遵守状況(計量証明書の発行方法及び記載事項、記録の保存等)について立入検査を実施し指導を行いました。

別表 3

商品量目立入検査結果総括表

検査期日 令和6年7月29日 ~ 令和6年12月6日 実働 9 日間 延べ人員 72 名

商品分類	項目	検査戸数	不適正		検査個数	検査結果の内訳				量目不足の主な原因			
			戸数	同率(%)		ガイドラインに定める過量	正量	量目不足		風袋量の無視・軽視	乾燥等の自然減量	その他	
								個数	同率(%)				
特定商品	食肉類	食肉	16	0	0.0	130	0	130	0	0.0	0	0	0
		食肉の加工品	8	1	12.5	44	0	43	1	2.3	1	0	0
	魚介類	魚介類	13	0	0.0	104	0	104	0	0.0	0	0	0
		魚介類の加工品	10	0	0.0	65	0	65	0	0.0	0	0	0
	野菜	野菜	12	3	25.0	85	0	80	5	5.9	0	5	0
		野菜の加工品	0	0	0.0	0	0	0	0	0.0	0	0	0
	農産物の漬物		0	0	0.0	0	0	0	0	0.0	0	0	0
	果実	果実	2	0	0.0	10	0	10	0	0.0	0	0	0
		果実の加工品	0	0	0.0	0	0	0	0	0.0	0	0	0
	調理食品	調理食品	6	1	16.7	38	0	33	5	13.2	5	0	0
		つくだに	0	0	0.0	0	0	0	0	0.0	0	0	0
		その他の調理食品	10	0	0.0	110	0	110	0	0.0	0	0	0
	茶類		0	0	0.0	0	0	0	0	0.0	0	0	0
	菓子類		0	0	0.0	0	0	0	0	0.0	0	0	0
	精米及び精麦		0	0	0.0	0	0	0	0	0.0	0	0	0
	穀類(豆類及び粉類)		0	0	0.0	0	0	0	0	0.0	0	0	0
	穀類(豆類及び粉類)の加工品		0	0	0.0	0	0	0	0	0.0	0	0	0
	めん類		0	0	0.0	0	0	0	0	0.0	0	0	0
	調味料類		0	0	0.0	0	0	0	0	0.0	0	0	0
	その他	食品	1	0	0.0	5	0	5	0	0.0	0	0	0
非食品		0	0	0.0	0	0	0	0	0.0	0	0	0	
非特定商品		0	0	0.0	0	0	0	0	0.0	0	0	0	
合計		78	5	6.4	591	0	580	11	1.9	6	5	0	

実働日数	延べ人員	検査戸数		不適正				検査個数	不適正		不適正事業者の措置		
				戸数		同率(%)			個数	同率(%)	現場での口頭注意	文書等による指導	勧告法第15条
		延べ数	実数	延べ数	実数	延べ数	実数						
9	72	78	19	5	4	6.4	21.1	591	11	1.9	4	0	0

別表 4-1

商品量目立入検査結果(前期)

検査期日 令和6年7月29日 ~ 令和6年8月6日 実働 4日間 延べ人員 30名

商品分類	項目		検査戸数	不適正		検査個数	検査結果の内訳				量目不足の主な原因		
				戸数	同率(%)		ガイドラインに定める過量	正量	量目不足		風袋量の無視・軽視	乾燥等の自然減量	その他
									個数	同率(%)			
特定商品	食肉類	食肉	9	0	0.0	70	0	70	0	0.0	0	0	0
		食肉の加工品	4	1	25.0	25	0	24	1	4.0	1	0	0
	魚介類	魚介類	7	0	0.0	45	0	45	0	0.0	0	0	0
		魚介類の加工品	6	0	0.0	40	0	40	0	0.0	0	0	0
	野菜	野菜	7	1	14.3	40	0	39	1	2.5	0	1	0
		野菜の加工品	0	0	0.0	0	0	0	0	0.0	0	0	0
	農産物の漬物		0	0	0.0	0	0	0	0	0.0	0	0	0
	果実	果実	2	0	0.0	10	0	10	0	0.0	0	0	0
		果実の加工品	0	0	0.0	0	0	0	0	0.0	0	0	0
	調理食品	調理食品	6	1	16.7	38	0	33	5	13.2	5	0	0
		つくだに	0	0	0.0	0	0	0	0	0.0	0	0	0
		その他の調理食品	2	0	0.0	10	0	10	0	0.0	0	0	0
	茶類		0	0	0.0	0	0	0	0	0.0	0	0	0
	菓子類		0	0	0.0	0	0	0	0	0.0	0	0	0
	精米及び精麦		0	0	0.0	0	0	0	0	0.0	0	0	0
	穀類(豆類及び粉類)		0	0	0.0	0	0	0	0	0.0	0	0	0
	穀類(豆類及び粉類)の加工品		0	0	0.0	0	0	0	0	0.0	0	0	0
	めん類		0	0	0.0	0	0	0	0	0.0	0	0	0
	調味料類		0	0	0.0	0	0	0	0	0.0	0	0	0
	その他	食品	1	0	0.0	5	0	5	0	0.0	0	0	0
非食品		0	0	0.0	0	0	0	0	0.0	0	0	0	
非特定商品		0	0	0.0	0	0	0	0	0.0	0	0	0	
合計			44	3	6.8	283	0	276	7	2.5	6	1	0

実働日数	延べ人員	検査戸数		不適正				検査個数	不適正		不適正事業者の措置		
				戸数		同率(%)			個数	同率(%)	現場での口頭注意	文書等による指導	勧告法第15条
				延べ数	実数	延べ数	実数						
4	30	44	9	3	2	6.8	22.2	283	7	2.5	2	0	0

別表 4-2

商品量目立入検査結果(後期)

検査期日 令和6年11月22日 ~ 令和6年12月6日 実働 5日間 延べ人員 42名

商品分類	項目	検査戸数	不適正		検査個数	検査結果の内訳				量目不足の主な原因			
			戸数	同率(%)		ガイドラインに定める過量	正量	量目不足		風袋量の無視・軽視	乾燥等の自然減量	その他	
								個数	同率(%)				
特定商品	食肉類	食肉	7	0	0.0	60	0	60	0	0.0	0	0	0
		食肉の加工品	4	0	0.0	19	0	19	0	0.0	0	0	0
	魚介類	魚介類	6	0	0.0	59	0	59	0	0.0	0	0	0
		魚介類の加工品	4	0	0.0	25	0	25	0	0.0	0	0	0
	野菜	野菜	5	2	40.0	45	0	41	4	8.9	0	4	0
		野菜の加工品	0	0	0.0	0	0	0	0	0.0	0	0	0
	農産物の漬物		0	0	0.0	0	0	0	0	0.0	0	0	0
	果実	果実	0	0	0.0	0	0	0	0	0.0	0	0	0
		果実の加工品	0	0	0.0	0	0	0	0	0.0	0	0	0
	調理食品	調理食品	0	0	0.0	0	0	0	0	0.0	0	0	0
		つくだに	0	0	0.0	0	0	0	0	0.0	0	0	0
		その他の調理食品	8	0	0.0	100	0	100	0	0.0	0	0	0
	茶類		0	0	0.0	0	0	0	0	0.0	0	0	0
	菓子類		0	0	0.0	0	0	0	0	0.0	0	0	0
	精米及び精麦		0	0	0.0	0	0	0	0	0.0	0	0	0
	穀類(豆類及び粉類)		0	0	0.0	0	0	0	0	0.0	0	0	0
	穀類(豆類及び粉類)の加工品		0	0	0.0	0	0	0	0	0.0	0	0	0
	めん類		0	0	0.0	0	0	0	0	0.0	0	0	0
	調味料類		0	0	0.0	0	0	0	0	0.0	0	0	0
	その他	食品	0	0	0.0	0	0	0	0	0.0	0	0	0
非食品		0	0	0.0	0	0	0	0	0.0	0	0	0	
非特定商品		0	0	0.0	0	0	0	0	0.0	0	0	0	
合計		34	2	5.9	308	0	304	4	1.3	0	4	0	

実働日数	延べ人員	検査戸数		不適正				検査個数	不適正		不適正事業者の措置		
				戸数		同率(%)			個数	同率(%)	現場での口頭注意	文書等による指導	勧告法第15条
		延べ数	実数	延べ数	実数	延べ数	実数						
5	42	34	10	2	2	5.9	20.0	308	4	1.3	2	0	0

別表5

特定計量器立入検査集計

項目 特定計量器	検査日数	検査 職員数	立入戸数	不適正 戸数	不適正 割合 (%)	処置件数		
			検査 個数	不適正 個数	不適正 割合 (%)	口頭指導	文書指導	法に基づ く措置
質 量 計	10	38	19	14	73.68	14	0	0
			160	49	30.63			
石油ガスメーター	2	4	2	0	0.00	0	0	0
			178	0	0.00			
都市ガスメーター	1	2	1	0	0.00	0	0	0
			3,656	0	0.00			
燃料油メーター	0	0	0	0	0.00	0	0	0
			0	0	0.00			
水道メーター	2	2	2	1	50.00	0	1	0
			17,694	1,123	6.35			
合 計	15	46	24	15	62.50	14	1	0
			21,688	1,172	5.40			

別表6

指定製造事業者等立入検査集計

項目 検査対象事業者	検査日数	検査 職員数	検査戸数	不適正 戸数	不適正 割合 (%)	処置件数		
						口頭指導	文書指導	法に基づ く措置
指定製造事業者	1	4	1	0	0.00	0	0	0
届出製造事業者	2	4	2	0	0.00	0	0	0
届出修理事業者	5	12	6	0	0.00	0	0	0
届出販売事業者	0	0	0	0	0.00	0	0	0
計 量 証 明	一 般	5	14	7	14.3	1	0	0
	環 境	1	4	2	0.00	0	0	0
合 計	14	38	18	1	5.6	1	0	0

6 計量証明

計量証明とは、公に、又は業務上他人に一定の事実が真実である旨を表明することをいい、計量証明事業は、質量、長さ等と、濃度、音圧レベル等の部門に分けられます。事業者は計量法により知事の登録が必要であり(計量法第107条)、また、その設備については2～3年ごとに計量証明検査を受けることが義務付けられています(計量法第116条)。(質量の計量証明検査実績は別表2-2に記載)

本県では、令和7年3月31日現在で巻末のとおり、質量73社、長さ1社、環境部門では濃度25社、特定濃度1社、音圧レベル8社、振動加速度レベル8社の登録があります。また、計量証明検査については、計量証明検査に代わる計量士による検査を行った旨の届出書(証明書添付)を受理し、処理しました。

計量証明検査

区分	種類	件数	受検個数	不合格個数	
計量士による代検査	JQA 濃度計等 (13事業所)	ガラス電極式水素イオン濃度計(指示計)	6	12	0
		ジルコニア式酸素濃度計	0	0	0
		磁気式酸素濃度計	1	1	0
		非分散型赤外線式一酸化炭素濃度計	1	1	0
		化学発光式窒素酸化物濃度計	1	1	0
		非分散型赤外線式二酸化硫黄濃度計	1	1	0
		普通騒音計	4	9	0
		精密騒音計	3	6	0
		振動レベル計	2	3	0
		計量協会	質量計 (52事業所)	電気式はかり	51
その他の手動はかり	1			1	0
計		71	88	1	

JQA(一般社団法人 日本品質保証機構)が実施した計量証明検査

JQA 検定	濃度計等 (14事業所)	ガラス電極式 水素イオン濃度計	指示計	5	15	0
			検出器	3	3	0
		普通騒音計	3	6	0	
		精密騒音計	6	8	0	
		振動レベル計	14	23	0	
計			31	55	0	

7 計量管理

特定計量器を使用する事業所における計量管理は、製品の均一化や品質の向上、企業合理化に重要なことです。

(1) 適正計量管理事業所の指定(計量法第127条)

特定計量器を使用する者で、適正な計量管理を行うものとして経済産業大臣又は都道府県知事の指定を受けた事業所においては、都道府県知事又は特定市の長の行う定期検査は免除されます。

令和6年度の適正計量管理事業所(知事が指定する事業所)における特定計量器の計量士による検査状況は、次のとおりです。

適正計量管理事業所検査状況

事業所名	指定事業所数(件)	使用計量器数(個)	検査結果		備考
			検査個数	不合格個数	
東日本旅客鉄道株式会社 仙台総合車両所仙台資材センター	1	3	3	0	
同 新幹線総合車両センター	1	1	1	0	
日本郵便株式会社	449	1,277	662	0	新規指定 2 廃止 3
計	451	1,281	666	0	

(2) 主任計量者試験の実施(計量法第108条)

計量証明に必要な知識経験を有することに関する基準(平成5年通商産業省告示第549号)に基づき、一般計量証明事業者が配置を義務付けられている「主任計量者」の試験を実施しました。

区分	実施年月日		合格者数
質量	第1回	令和6年6月28日	16人
	第2回	令和6年11月25日	8人

8 計量制度の普及啓発活動

県民に正しい計量制度を普及啓発し、適正な計量の実施と合理的な消費者生活を確保するため、仙台市及び(一社)宮城県計量協会と共催し次の事業等を行いました。

(1) 計量記念日事業

現行の計量法が施行された11月1日を「計量記念日」とし、また11月を「計量強調月間」とし次の事業を実施しました。

- ① 10月27日に「八木山動物公園フジサキの社(仙台市八木山動物公園)」において「2024みやぎ計量のひろば」を実施
- ② 業界機関紙による広報活動
- ③ 計量記念日ポスター、計量に係るパネル展示説明(みやぎ計量ひろば会場)
- ④ 計量記念日PR用横断幕・垂幕の掲出(みやぎ計量のひろば会場)
- ⑤ 仙台・宮城観光PRキャラクター むすび丸による園内巡回

(2) 広報活動

正確な計量の重要性と正しい計量知識及び計量思想の普及啓発を推進するため、次の関連行事等を実施しました。

- ・ ホームページ及び協会広報紙の活用による広報活動
- ・ 定期検査の際のパネル掲示や立入検査時の指導・助言等を通じた普及啓発等

特定計量器の製造事業者

(令和7年3月31日現在)

	事業者名	事業所住所	事業区分	備考
1	矢崎エナジーシステム株式会社	黒川郡大和町吉岡東3-1-9	自重計	従
2	東日本旅客鉄道株式会社	宮城郡利府町利府字新谷地脇	質量計第一類 質量計第二類 圧力計第一類 圧力計第二類	従
3	株式会社田中衡機工業所	仙台市宮城野区田子3-1-5	質量計第一類 質量計第二類 分銅 ホッパースケール 充填用自動はかり コンベヤスケール 自動補足式はかり その他の自動はかり	従
4	日東インダ株式会社	仙台市宮城野区日の出町2-2-22	質量計第一類 質量計第二類 ホッパースケール 充填用自動はかり コンベヤスケール 自動補足式はかり その他の自動はかり	
5	株式会社仙台測器社	仙台市若林区卸町3-1-24	質量計第一類 質量計第二類	
6	仙台ヤマトハカリ株式会社	仙台市宮城野区日の出町2-4-12	質量計第一類 質量計第二類 ホッパースケール 充填用自動はかり コンベヤスケール 自動補足式はかり その他の自動はかり	
7	愛知時計電機株式会社	仙台市宮城野区扇町6-1-19	水道メーター第一類 水道メーター第二類	従
8	株式会社タツノ	仙台市宮城野区苦竹2-7-32	自動車等給油メーター 小型車載燃料油メーター 定置燃料油メーター等 大型車載燃料油メーター 液化石油ガスメーター	従
9	トキコシステムソリューションズ株式会社	仙台市若林区鶴代町3-22	自動車等給油メーター 小型車載燃料油メーター 定置燃料油メーター等	従
		気仙沼市大浦51-1 (液化石油ガスメーターを除く)	大型車載燃料油メーター 液化石油ガスメーター	

従：従たる事業場

特定計量器の製造事業者

(令和7年3月31日現在)

	事業者名	事業所住所	事業区分	備考
10	株式会社トミナガ	仙台市若林区荒井5-8-20-101	自動車等給油メーター 小型車載燃料油メーター 定置燃料油メーター等 大型車載燃料油メーター	従
11	エムケー精工株式会社	仙台市宮城野区福田町4-14-22	自動車等給油メーター 小型車載燃料油メーター 定置燃料油メーター等 大型車載燃料油メーター	従
12	朝日エティック株式会社	富谷市ひより台2-2-4	自動車等給油メーター 小型車載燃料油メーター 定置燃料油メーター等	従
13	アンリツ株式会社	仙台市泉区八乙女2-11-2	充填用自動はかり 自動補足式はかり	従
14	日新電子工業株式会社	仙台市若林区六丁の目北町4-6	コンベヤスケール 自動補足式はかり その他の自動はかり	従
15	株式会社カワタ	仙台市太白区郡山2-5-14	ホッパースケール	従
16	東洋ライス株式会社	仙台市泉区泉中央1-40-4	ホッパースケール 充填用自動はかり	従
17	ゴールドクロス株式会社	仙台市若林区卸町五丁目5番1号 仙台団地倉庫協同組合会館101	質量計第一類 質量計第二類 ホッパースケール 充填用自動はかり コンベヤスケール 自動捕捉式はかり その他の自動はかり	

従：従たる事業場

特定計量器の修理事業者

(令和7年3月31日現在)

	事業者名	工場又は事業場の所在地	事業の区分
1	イイダ矢崎サービス株式会社	仙台市宮城野区萩野町1-1-2	タクシーメーター
2	東北中央商事有限会社	仙台市宮城野区扇町5-1-6	タクシーメーター
3	杜南自動車商事株式会社	仙台市太白区鹿野2-20-1	タクシーメーター
4	ミカド電機工業株式会社	仙台市若林区六丁の目元町1-7	タクシーメーター
5	株式会社気仙沼飯田電精機	気仙沼市上田中2-4-4	タクシーメーター
6	日東インダ 株式会社	仙台市宮城野区日の出町2-2-22	質量計 第一類 質量計 第二類 分銅等 ホッパースケール
		気仙沼市本郷13-10	自動補足式はかり 充填用自動はかり コンベヤスケール その他の自動はかり
7	株式会社仙台測器社	仙台市若林区卸町3-1-24	質量計 第一類 質量計 第二類
8	株式会社高速	仙台市宮城野区扇町7-4-20	質量計 第一類 質量計 第二類
9	東芝テックソリューションサービス株式会社	仙台市泉区上谷刈6-10-22	質量計 第一類 質量計 第二類
10	仙台ヤマトハカリ株式会社	仙台市宮城野区日の出町2-4-12	質量計 第一類 質量計 第二類 ホッパースケール 自動補足式はかり 充填用自動はかり コンベヤスケール その他の自動はかり
11	株式会社寺岡システム	仙台市若林区卸町3-6-5	質量計 第一類 質量計 第二類 ホッパースケール 自動補足式はかり 充填用自動はかり コンベヤスケール
12	東和工機株式会社	大崎市岩出山東川原151-1	質量計 第一類 質量計 第二類
13	いすゞ自動車東北株式会社	仙台市宮城野区中野4-10-14	自重計
		刈田郡蔵王町字小金田18-8	
14	仙台鈴木自動車工業株式会社	仙台市宮城野区扇町3-8-34	自重計
15	株式会社菅原自動車整備工場	石巻市門脇字築山1-2-74	自重計

特定計量器の修理事業者

(令和7年3月31日現在)

	事業者名	工場又は事業場の所在地	事業の区分
16	宮城車体株式会社	大崎市古川荒谷字新芋川133-15	自重計
17	三菱ふそうトラック・バス株式会社	仙台市宮城野区日の出町3-7-45	自重計
		岩沼市空港南4-1-1	
		大崎市古川沢田字立海道68	
		柴田郡大河原町金ヶ瀬中川原62	
18	宮城日野自動車株式会社	仙台市宮城野区扇町1-7-36	自重計
		大崎市古川沢田字新貝沼53-12	
		柴田郡大河原町東新町21-1	
		東松島市赤井字新南7-5	
19	株式会社三桂商会	仙台市青葉区北目町3-6	圧力計 第二類
20	美和電気工業株式会社	仙台市泉区紫山3-1-2	濃度計 第一類
			濃度計 第二類
			濃度計 第三類
21	東北計測サービス株式会社	仙台市若林区卸町3-1-24	濃度計 第一類
			濃度計 第二類
			濃度計 第三類
22	アナテックサービス株式会社	仙台市宮城野区港5-1-1	濃度計 第一類
			濃度計 第二類
			濃度計 第三類
23	株式会社堀場テクノサービス	仙台市泉区泉中央4-21-8	濃度計 第一類
			濃度計 第二類
			濃度計 第三類
24	株式会社宇佐美共栄社	名取市本郷字大門161	自動車等給油メーター 小型車載燃料油メーター
25	加茂川啓明電機株式会社	仙台市太白区西中田5-13-13	濃度計 第一類
26	株式会社後藤モータース	登米市南方町銭金壇7-8	自重計
27	さくら観光株式会社	仙台市宮城野区仙台港北2-2-15	タクシーメーター
28	沼倉オート株式会社	東松島市大曲堰の内南65-5	自重計
29	株式会社菅野自動車	気仙沼市松川333-1	自重計
30	菅原自動車株式会社	気仙沼市松川前122	自重計
31	東日本自動車株式会社	宮城県石巻市浦屋敷南6-6	自重計
32	東日本産業株式会社	宮城郡利府町しらかし台6-2-11	濃度計 第一類
33	有限会社登米自動車整備工業	登米市寺池鶴ヶ塚372	自重計
34	有限会社志津川モータース	本吉郡南三陸町志津川平井田85-2	自重計
35	東日本旅客鉄道株式会社	宮城郡利府町利府字新谷地脇	質量計 第一類
			質量計 第二類
			圧力計 第一類
			圧力計 第二類

特定計量器の修理事業者

(令和7年3月31日現在)

	事業者名	工場又は事業場の所在地	事業の区分
36	株式会社島津アクセス	仙台市青葉区本町2-9-5	濃度計 第一類
37	株式会社クボタ計装	仙台市若林区六丁の目西町3-24	質量計 第一類 ホッパースケール 充填用自動はかり コンベヤスケール 自動補足式はかり その他の自動はかり
38	グレインマシナリー東日本株式会社	仙台市若林区六丁の目西町7-33	ホッパースケール 充填用自動はかり 自動補足式はかり
39	東北産機システム株式会社	仙台市宮城野区平成2-11-4	自動補足式はかり 充填用自動はかり その他の自動はかり
40	株式会社サタケ	仙台市若林区六丁の目西町7-33	ホッパースケール 充填用自動はかり 自動補足式はかり その他の自動はかり
41	のむら産業株式会社	仙台市宮城野区宮城野1-6-8	充填用自動はかり
42	株式会社タイガーカワシマ	大崎市古川字上古川9-1	質量計 第一類 質量計 第二類 充填用自動はかり
43	NASCO株式会社	仙台市若林区伊在2-1-1	質量計 第一類 コンベヤスケール 充填用自動はかり 自動補足式はかり
44	株式会社千葉測機	仙台市太白区東中田4-21-1	質量計 第一類
45	株式会社エフ・イ・オート	仙台市宮城野区扇町4-2-38	自重計

特定計量器の指定製造事業者

(令和7年3月31日現在)

	事業者名	工場又は事業場の所在地	事業の区分
1	愛知時計電機株式会社	仙台市宮城野区扇町6-1-19	水道メーター 第一類 水道メーター 第二類

計量証明事業者

○登録区分：質量に係る計量証明の事業

(令和7年3月31日現在)

	事業者名	事業所の所在地	設備概要	仕様
1	菅野合資会社(株)	白石市延命寺北43	台手動はかり	24.99 t
2	カメイ物流サービス(株)	塩竈市貞山通2-9-1	電気抵抗線式はかり	50 t
3	(株)サニックス仙台	仙台市宮城野区扇町2-4-11	電気抵抗線式はかり	40 t
4	(株)稲井	塩竈市新浜町3-25-14	電気抵抗線式はかり	40 t
5	山田車体工業(株)	富谷市三ノ関字坂ノ下68-3	台手動はかり	29.99 t
6	南光運輸(株)	石巻市中島町17-3	電気抵抗線式はかり	50 t
7	カイリク(株)	石巻市三河町16-5	電気式はかり	50 t
8	宮城車体(株)	仙台市宮城野区扇町4-3-40	台手動はかり	34.99 t
9	(株)鈴正	仙台市宮城野区仙台港北2-6-16	電気抵抗線式はかり	40 t
10	東邦アセチレン(株)	多賀城市栄2-4-1	電気抵抗線式はかり	30 t
11	(株)明豊	塩竈市新浜町3-5-1	電気抵抗線式はかり	40 t
12	東日本冷凍(株)	仙台市宮城野区港4-2-4	電気抵抗線式はかり	50 t
13	気仙沼漁業協同組合	気仙沼市朝日町20-5	電気抵抗線式はかり	50 t
14	三陸運輸(株)	塩竈市貞山通1-6-67	電気抵抗線式はかり	50 t
		仙台市宮城野区蒲生4-1-2	電気式はかり	50 t
15	ラサ工業(株)	大崎市三本木音無字山崎26-2	電気抵抗線式はかり	30 t
16	(株)高良	岩沼市相の原3-1	電気抵抗線式はかり	40 t
		柴田郡大河原町金ヶ瀬字川根259-2	電気抵抗線式はかり	40 t
17	東曹産業(株)	仙台市宮城野区港4-12-17	電気抵抗線式はかり	40 t
18	(株)ササエイ薬局	栗原市若柳字川北新町裏278	電気抵抗線式はかり	30 t
19	(株)エヌテック	仙台市若林区卸町東4-3-14	電気抵抗線式はかり	40 t
20	(株)仙台リサイクルセンター	仙台市泉区根白石字福沢後1-1	電気抵抗線式はかり	50 t
		名取市愛島台1-4-5	電気抵抗線式はかり	50 t
21	(株)サイコー	仙台市宮城野区岩切字稲荷160	電気抵抗線式はかり	50 t
		仙台市宮城野区蒲生2-2-1	電気抵抗線式はかり	50 t
22	旭興産(株)	多賀城市栄3-3-9	電気抵抗線式はかり	40 t
23	(株)ジェイネックス	仙台市泉区明通2-80	電気抵抗線式はかり	40 t
24	全環衛生事業協同組合	仙台市若林区荒浜字北長沼1-2	電気抵抗線式はかり	40 t
25	協業組合仙台清掃公社	仙台市宮城野区日の出町1-7-15	電気抵抗線式はかり	40 t
26	ジャイワット(株)	仙台市宮城野区仙台港北1-2-1	電気抵抗線式はかり	40 t
27	(一社)日本貨物検数協会	仙台市宮城野区港4-12-12	電気抵抗線式はかり	20 kg
28	(株)こんの	柴田郡大河原町金ヶ瀬字中川原75-1	電気抵抗線式はかり	40 t
29	重吉興業(株)	石巻市門脇字元明神10	電気抵抗線式はかり	40 t
30	(株)豊島	塩竈市杉の入3-25-2	電気抵抗線式はかり	50 t
31	(株)宮城公害処理	仙台市若林区三本塚字荒谷85	電気抵抗線式はかり	40 t
32	鈴木工業(株)	仙台市宮城野区仙台港北2-14-3	電気抵抗線式はかり	40 t
33	(株)古川容器	大崎市古川米袋字明神55-1	電気抵抗線式はかり	50 t
34	(株)YAMANAKA	多賀城市宮内2-1-4	電気抵抗線式はかり	50 t

○登録区分：質量に係る計量証明の事業

(令和7年3月31日現在)

	事業者名	事業所の所在地	設備概要	仕様
35	(株)丸本建設	気仙沼市東八幡前169	電気抵抗線式はかり	40 t
			電気抵抗線式はかり	150 kg
36	(株)仙台マテリアル	仙台市宮城野区扇町1-6-21	電気抵抗線式はかり	50 t
37	金 文朗	加美郡加美町平柳字鹿島26-1	電気抵抗線式はかり	40 t
38	ソーダニッカ(株)	宮城郡七ヶ浜町東宮浜笠岩16-24	電気抵抗線式はかり	50 t
39	仙台鈴木自動車工業(株)	仙台市宮城野区扇町3-8-34	電気抵抗線式はかり	30 t
40	(株)自然環境産業	名取市下増田字広浦7-21	電気抵抗線式はかり	40 t
41	(株)佐々重	登米市迫町新田字下十五丸19-1	電気抵抗線式はかり	60 t
42	エンドウメタル工業(株)	亶理郡亶理町逢隈下郡字横捲62	電気抵抗線式はかり	40 t
			電気抵抗線式はかり	3 t
43	北東物産(株)	岩沼市下野郷字新南長沼75-5	電気抵抗線式はかり	60 t
44	(株)山傳商店	仙台市若林区卸町東1-9-37	電気抵抗線式はかり	50 t
45	(株)イーストコア	塩竈市貞山通1-2-6	電気抵抗線式はかり	50 t
		岩沼市空港南5-3-3	電気抵抗線式はかり	60 t
		岩沼市下野郷字中野馬場34-1	電気抵抗線式はかり	60 t
		岩沼市押分字須加原106-15	電気抵抗線式はかり	60 t
電気抵抗線式はかり	60 t			
46	(株)高田商店	多賀城市宮内1-8-80	電気抵抗線式はかり	50 t
		登米市中田町石森字蟹甲1	電気抵抗線式はかり	60 t
			電気抵抗線式はかり	25 t
47	産業振興(株)	岩沼市下野郷新田300	電気抵抗線式はかり	50 t
48	(株)菅野商店	仙台市若林区卸町2-1-12	電気抵抗線式はかり	40 t
49	(株)吉村商事	大崎市古川上塚字羽山24	電気抵抗線式はかり	50 t
		仙台市宮城野区仙台北2-13-14	電気抵抗線式はかり	50 t
			電気抵抗線式はかり	600 kg
50	(株)東明商事	塩竈市貞山通1-11-5	電気抵抗線式はかり	50 t
51	(株)国本	遠田郡美里町南小牛田字塚下85	電気抵抗線式はかり	50 t
		大崎市古川荒谷字新芋川18	電気抵抗線式はかり	60 t
52	(株)ホクショウ	仙台市泉区大沢2-12-1	電気抵抗線式はかり	50 t
		仙台市太白区茂庭字人来田西112-3	電気抵抗線式はかり	50 t
		大崎市古川福浦字新土手外36-1	電気抵抗線式はかり	50 t
		栗原市築館字下宮野砂田322-2	電気抵抗線式はかり	50 t
		加美郡加美町字新川原117-1	電気抵抗線式はかり	40 t
53	大郷運輸(株)	塩竈市貞山通3-20-1	電気抵抗線式はかり	40 t
54	三洋商事(株)	仙台市宮城野区蒲生3-8-1	電気抵抗線式はかり	40 t
55	(株)メタルパークみやぎ	黒川郡大和町宮床字上綱木2-1	電気抵抗線式はかり	40 t
56	(株)メタルセンター	多賀城市町前1-6-55	電気抵抗線式はかり	60 t
57	(株)若生技建	名取市杉ヶ袋字川前84-1	電気抵抗線式はかり	50 t
58	(株)東北紙業	名取市飯野坂字南沖38	電気抵抗線式はかり	40 t

○登録区分：質量に係る計量証明の事業

(令和7年3月31日現在)

	事業者名	事業所の所在地	設備概要	仕様
59	日本コークス工業東北(株)	塩竈市貞山通1-2-25	電気抵抗線式はかり	40 t
60	(株)ステップスナイン	仙台市宮城野区扇町3-11-3	電気抵抗線式はかり	50 t
61	(株)丸山運送	仙台市宮城野区港4-1-2	電気抵抗線式はかり	50 t
62	(株)鈴勇商店	石巻市三河町13-2	電気抵抗線式はかり	60 t
63	ミナミ金属(株)	黒川郡大和町吉岡東3-1-2	電気抵抗線式はかり	40 t
		黒川郡大衡村大衡字石神沢21-1	電気抵抗線式はかり	40 t
64	大和薬品(株)	黒川郡大和町松坂平8-3-2	電気抵抗線式はかり	40 t
65	大中物産(株)	仙台市宮城野区仙台港北2-15-1	電気抵抗線式はかり	50 t
66	(株)ミカド金属	仙台市宮城野区福室1-6-14	電気抵抗線式はかり	40 t
67	(株)今弘商店	東松島市小野字中央6-16	電気抵抗線式はかり	40 t
68	(株)BWM	黒川郡大和町松坂平8-3-17	電気抵抗線式はかり	40 t
		登米市南方町夷沢152-2	電気抵抗線式はかり	40 t
69	宮城石灰工業(株)	登米市中田町上沼字本宮47-2	電気式はかり	40 t
70	(株)泉	仙台市泉区明通4-5-17	電気式はかり	40 t
71	(株)ログ	仙台市宮城野区扇町6-2-2	電気抵抗線式はかり	50 t
72	グリーンメタルズ(株)	黒川郡大和町松坂平7-2-1	電気抵抗線式はかり	50 t
73	(株)環境施設	仙台市宮城野区小田原2-1-35 2階	電気抵抗線式はかり	40 t

○登録区分：長さに係る計量証明の事業

(令和7年3月31日現在)

	事業者名	事業所の所在地	設備概要	仕様
1	(一社)全日検	仙台市宮城野区港1-1-3	直尺	1 m
			直尺	1.3 m
			直尺	1.5 m
			直尺	2 m
			巻尺 6本	20 m
		石巻市大街道西1-7-11	直尺	1.3 m
			コンベックス 2個	2 m

○登録区分：濃度・音圧レベル等に係る計量証明の事業

(令和7年3月31日現在)

	事業者名	事業所の所在地	登録区分			
			濃度		音圧	振動 加速度
			大気	水・土		
1	(一財)宮城県公衆衛生協会	仙台市泉区松森字堤下7-1	○	○	○	○
2	(公財)宮城県公害衛生検査センター	仙台市青葉区落合2-15-24	○	○	○	○
3	(株)サトーサービス	仙台市若林区卸町1-4-2		○		
4	東北公害保安(株)	名取市飯野坂字南沖91-1	○	○	○	○
5	東北緑化環境保全(株)	多賀城市桜木3-8-22	○	○	○	○
			特定○	特定○		
6	(株)八巻商会	仙台市太白区西多賀2-6-28	○	○	○	○
7	北日本環境整備(株)	仙台市宮城野区東仙台1-18-26	○	○	○	○
8	エヌエス環境(株)	仙台市宮城野区中野2-3-2	○	○	○	○
9	東陽エンジニア(株)	仙台市宮城野区田子3-19-55	○			
10	ラサ工業(株)	大崎市三本木音無字山崎26-2	○	○		
11	仙台環境科学(株)	仙台市青葉区上杉3-3-17	○	○		
12	協業組合仙台清掃公社	仙台市宮城野区日の出町1-7-15	○	○		
13	環境保全(株)	仙台市若林区卸町東1-3-12		○		
14	(株)日本微生物研究所	仙台市宮城野区扇町2-3-36		○		
15	(有)コスモ計測サービス	仙台市太白区八木山弥生町21-36	○			
16	(株)ビルテック	仙台市宮城野区福田町南1-1-43	○			
17	東北藤吉工業(株)	仙台市若林区蒲町18-1		○		
18	同和興業(株)	仙台市宮城野区新田4-32-17	○	○		
19	(株)アイ・ケー・エス	石巻市鑄銭場5-21		○		
20	(公社)宮城県生活環境事業協会	仙台市宮城野区日の出町2-5-15		○		
21	(株)日本環境衛生研究所	仙台市宮城野区日の出町3-7-14		○		
22	(株)環境技術ソリューション	仙台市泉区住吉台西2-15-5	○	○		
23	(株)ASN	仙台市青葉区南吉成6-6-3	○	○		
24	(株)復建技術コンサルタント	仙台市青葉区錦町1-7-25			○	○
25	オデッサ・テクノス(株)	仙台市宮城野区蒲生2-2-24		○		
26	(株)パスク	仙台市太白区茂庭2丁目5-5		○		
計			16	22	8	8

適正計量管理事業所

○知事が指定する事業所

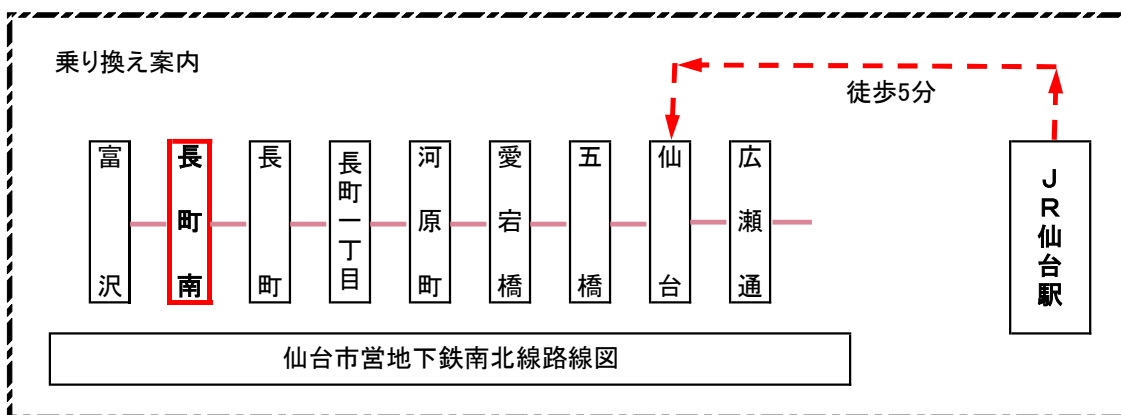
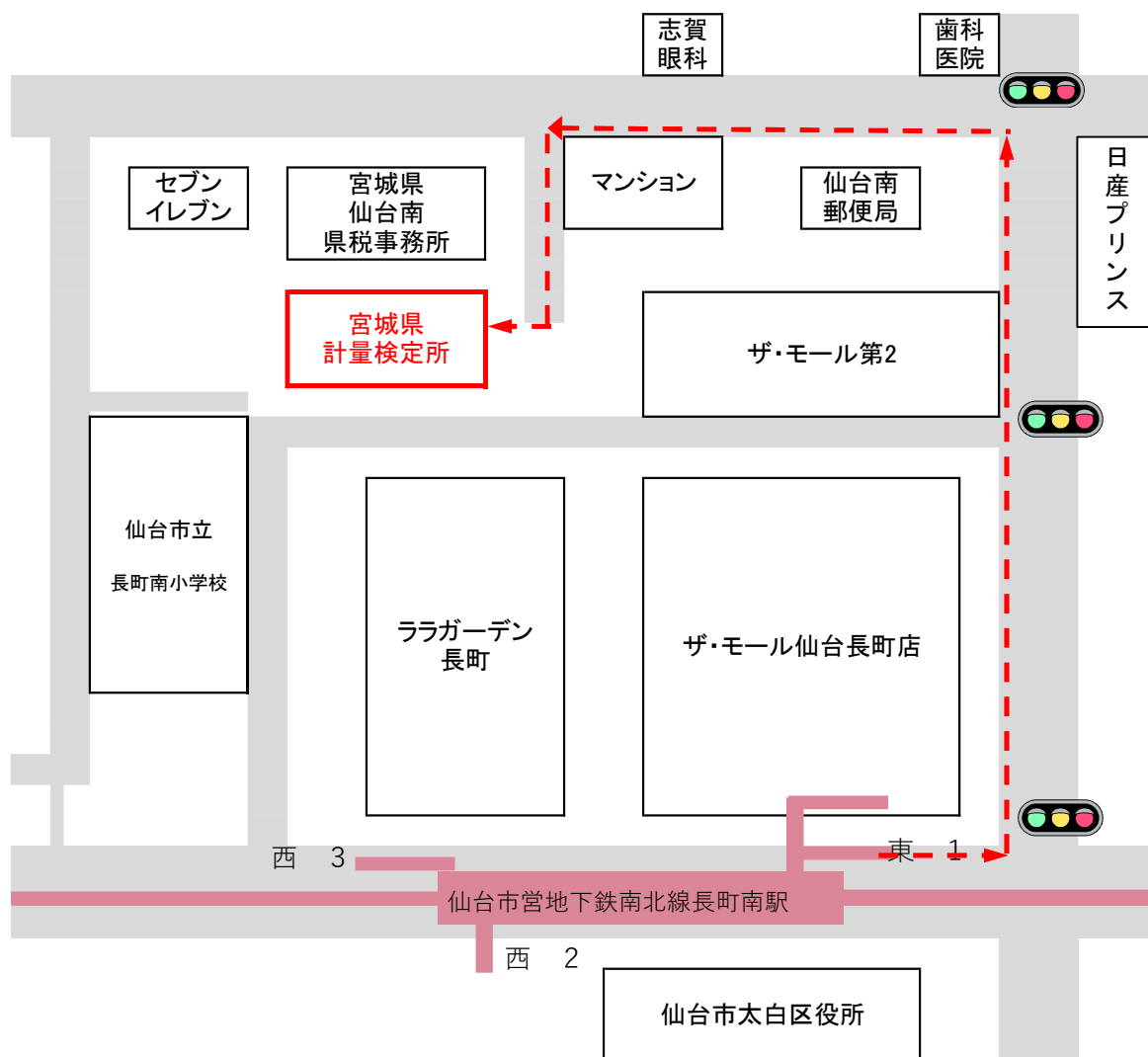
(令和7年3月31日現在)

	事業所名	事業所の所在地
1	東日本旅客鉄道株式会社仙台総合車両所仙台資材センター	宮城郡利府町飯土井字新下砂押74番1号
2	東日本旅客鉄道株式会社新幹線総合車両センター	宮城郡利府町利府字新谷地脇40-1
3	日本郵便株式会社	東京都千代田区大手町二丁目3-1



宮城県計量検定所案内図

仙台市営地下鉄南北線長町南駅から徒歩約10分



編集 / 宮城県計量検定所

〒 982-0011 住所 仙台市太白区長町7丁目22番23号

TEL 022-247-1641

FAX 022-249-4372

e-mail: keiry@pref.miyagi.lg.jp