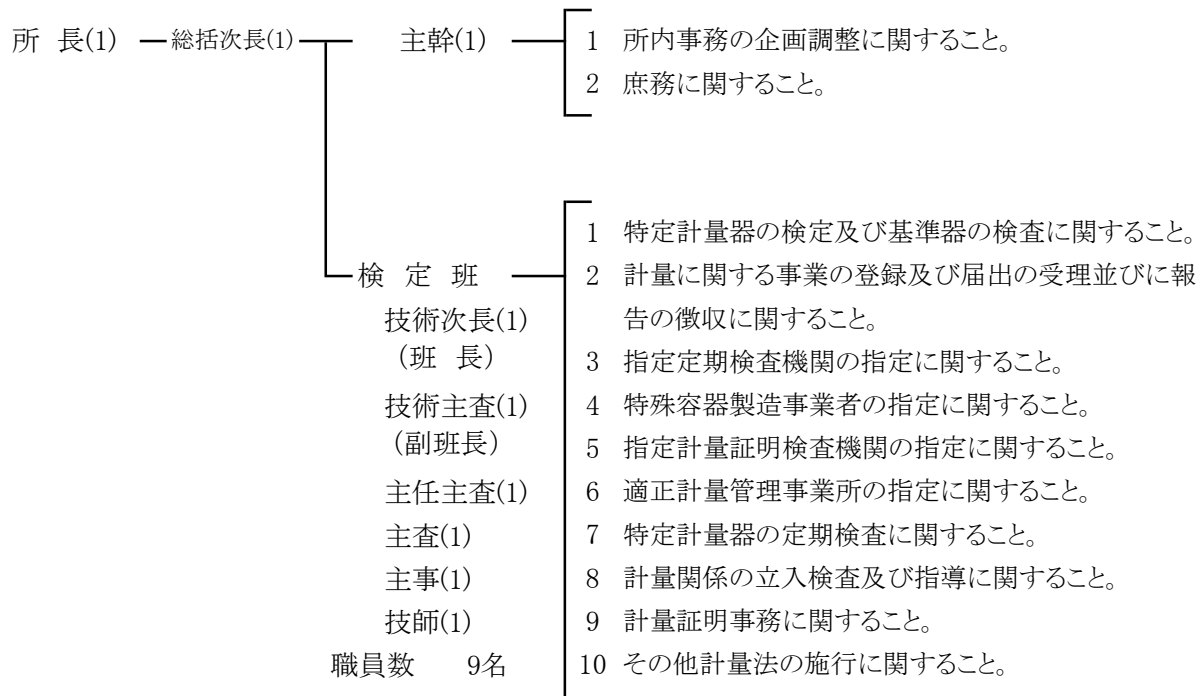


(4) 組織・所掌事務

(令和7年3月31日現在)



(5) 職員の配置状況

単位:人

区分	事務	技術	小計	会計年度任用職員	合計
所長	1		1		1
総括次長	1		1		1
次長	1		1		1
検定班	3(1)	3	6(1)	2	8(1)
計	6(1)	3	9(1)	2	11(1)

※ カッコ内はうち再任用職員数