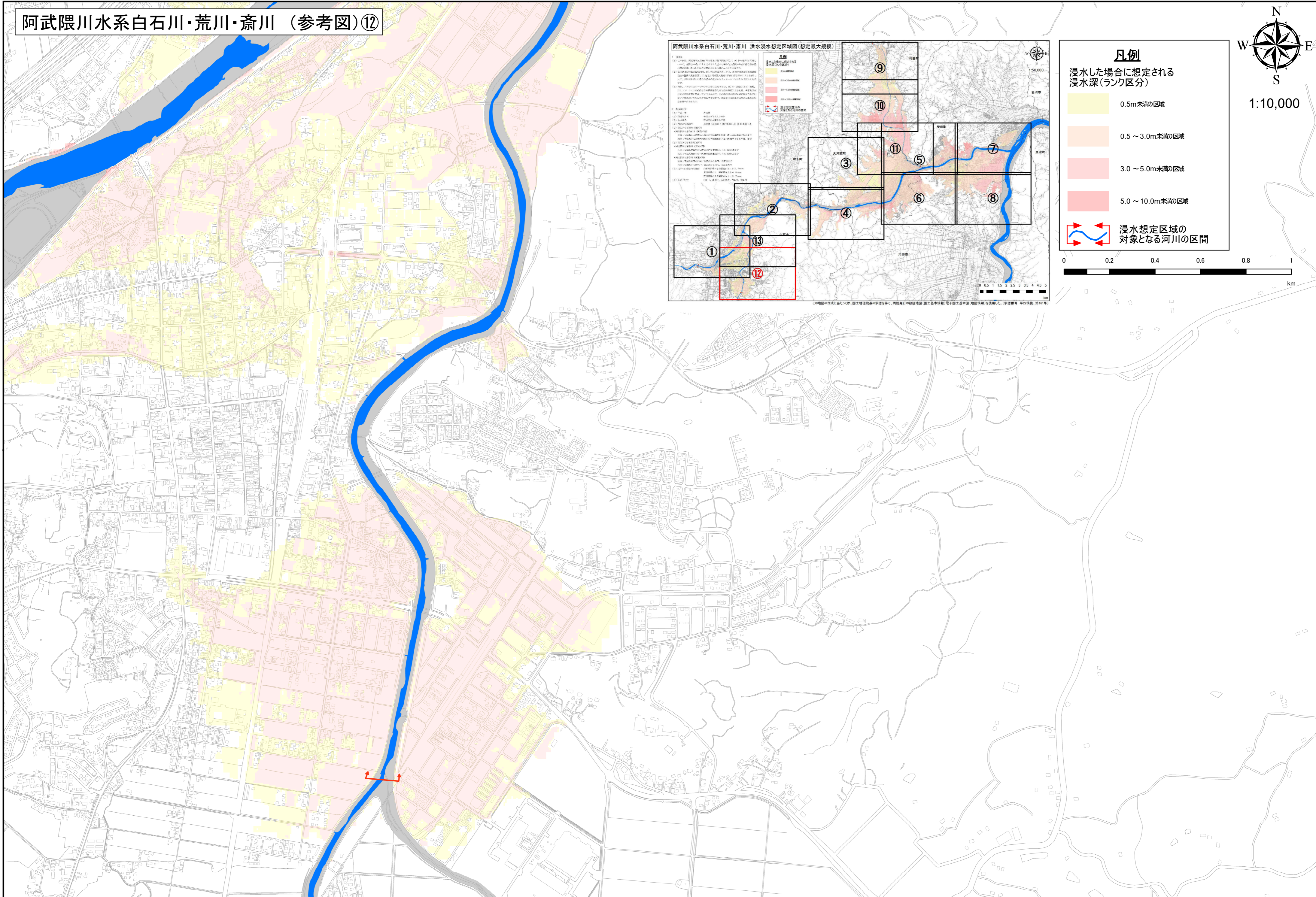


阿武隈川水系白石川・荒川・斎川 (参考図)⑫



阿武隈川水系白石川・荒川・斎川 洪水浸水想定区域図(想定最大規模)

凡例

- 浸水想定区域の範囲
- 浸水想定区域の範囲
- 浸水想定区域の範囲
- 浸水想定区域の範囲
- 浸水想定区域の範囲

1: 浸水想定区域の範囲

2: 浸水想定区域の範囲

3: 浸水想定区域の範囲

4: 浸水想定区域の範囲

5: 浸水想定区域の範囲

6: 浸水想定区域の範囲

7: 浸水想定区域の範囲

8: 浸水想定区域の範囲

9: 浸水想定区域の範囲

10: 浸水想定区域の範囲

11: 浸水想定区域の範囲

12: 浸水想定区域の範囲

13: 浸水想定区域の範囲

0 0.5 1 1.5 2 2.5 3 3.5 4 4.5 5

0 0.2 0.4 0.6 0.8 1 km

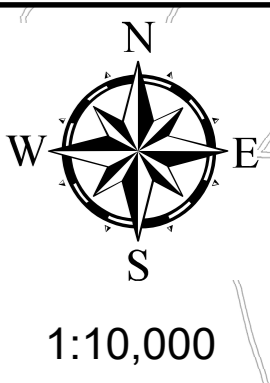
凡例

浸水した場合に想定される浸水深(ランク区分)

- 0.5m未満の区域
- 0.5～3.0m未満の区域
- 3.0～5.0m未満の区域
- 5.0～10.0m未満の区域

浸水想定区域の対象となる河川の区間

0 0.2 0.4 0.6 0.8 1 km



この地図の作成に当たっては、国土地理院長の承認を得て、同院発行の数値地図(国土基本情報)電子国土基本図(地図情報)を使用した。(承認番号 平29情使、第161号)